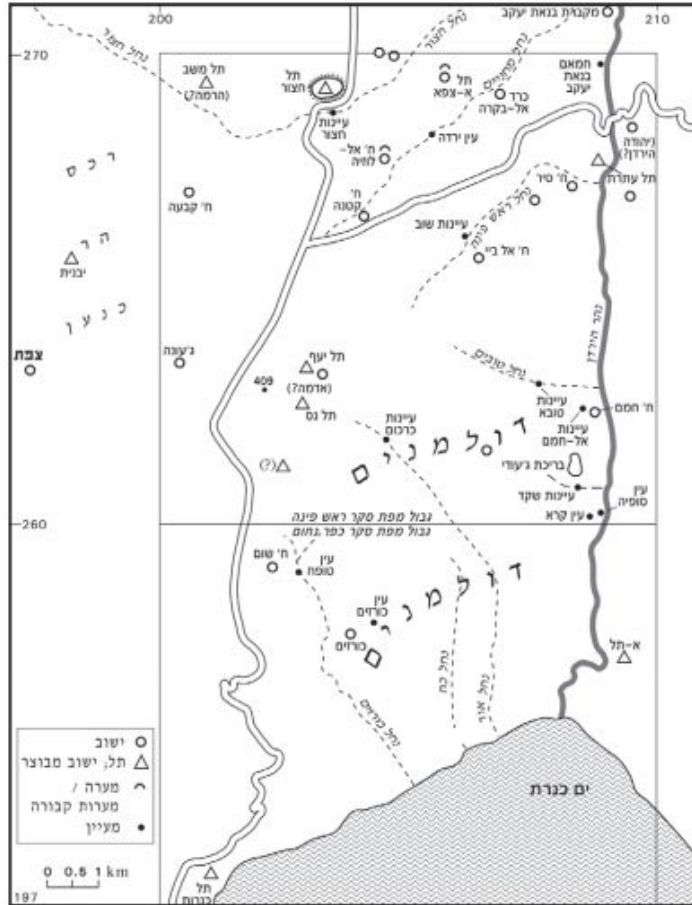


Архитектурные доминанты в Израиле



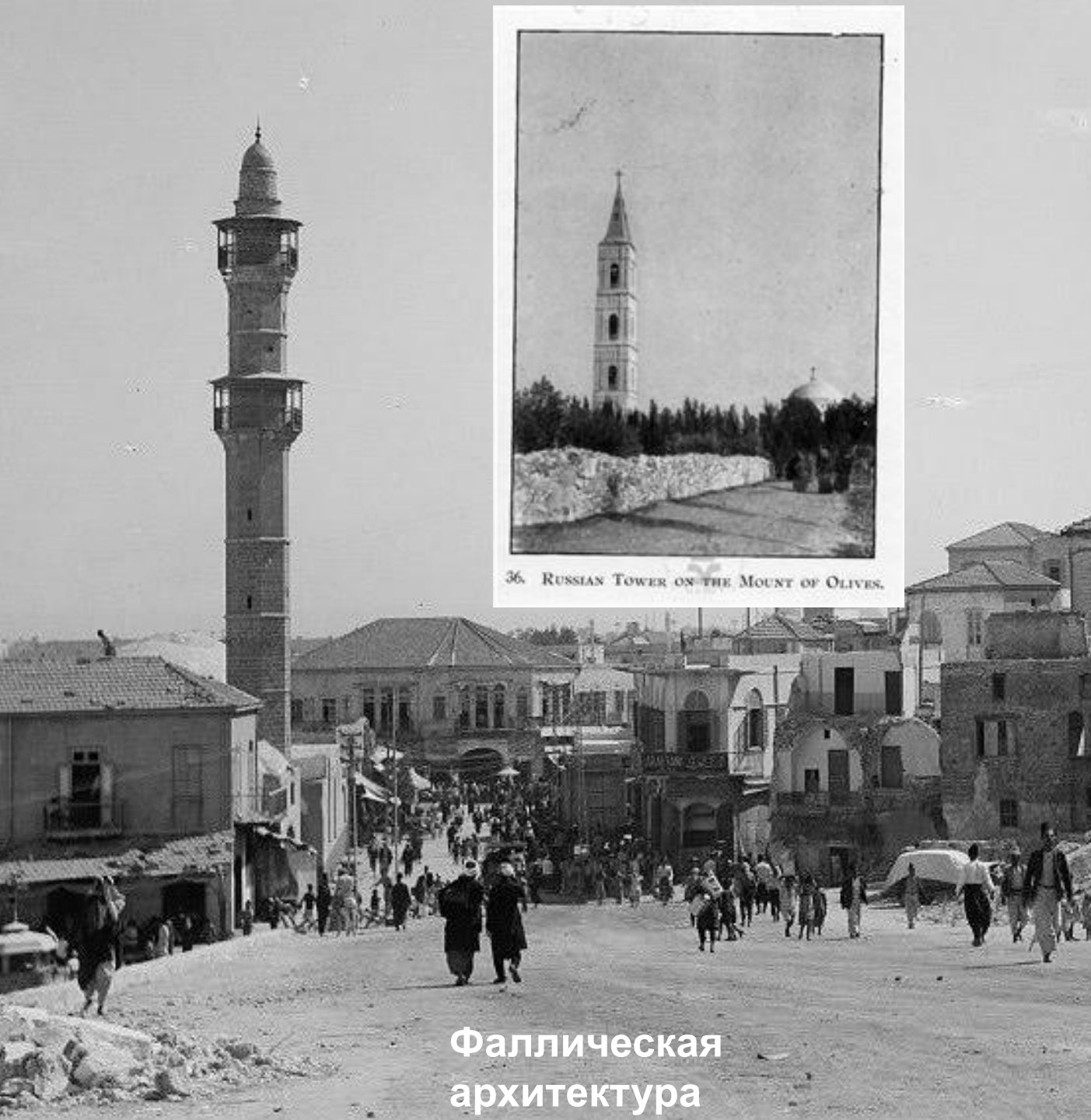
איור 13. רמת חרשים – אתרים מתקופת הברזל ב'.



Рассказывает Духовный
Михаил (Facebook),
michael_duhovny
Instagram
duhmish@gmail.com,
+972544513959
Географ (TAU), краевед,
экскурсовод



Географическое
доминирование
Израиля на Ближнем Востоке



36. RUSSIAN TOWER ON THE MOUNT OF OLIVES.

Пробуем смотреть на пространство как современным взглядом, так и взглядом жителей прошлого. Это и есть машина времени путешествия.



Фаллическая архитектура

.... Библейский период 1200-586 до н. э.

Зодчество Ирода/Римский период 37-4 до н. э

Византийская империя 324-638

Арабский период 638-1099

Крестоносцы 1099-1292

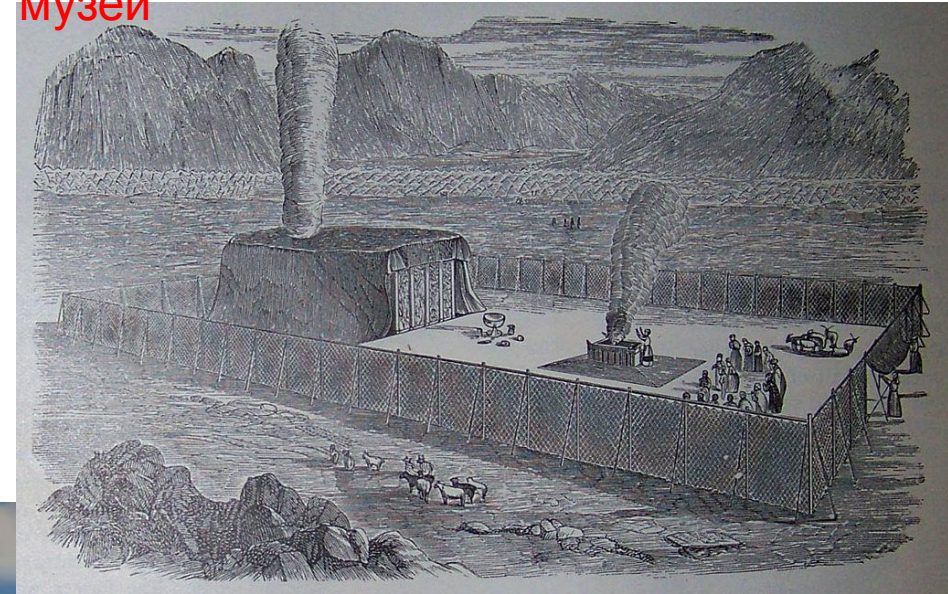
Мамлюки 1292-1517

Османский период 1517-1917

Британский мандат 1917-1948

Израиль 1948

Израиль – уникальный архитектурный музей



Израильская историческая архитектура 20 века

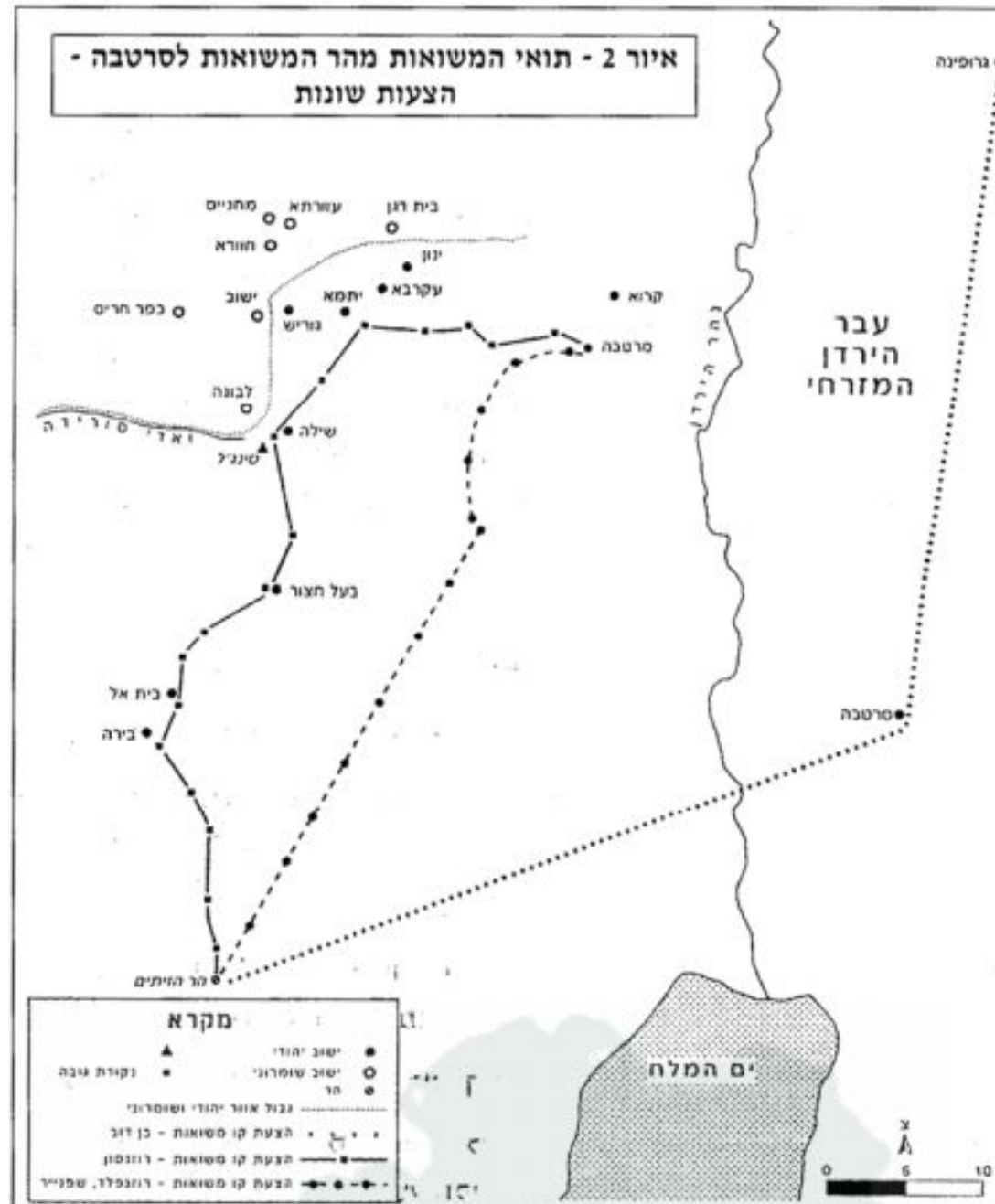
- Эклектика 20 גגון לקטני 20 годы
- Еврейская архитектура 20 גגון ארץ-ישראלי 20
годы
- Интернациональный стиль 30 גגון בין-לאומי 30
годы
- Брутализм 60-70 גגון ברוטליזם 60-70 годы
- High –Tech



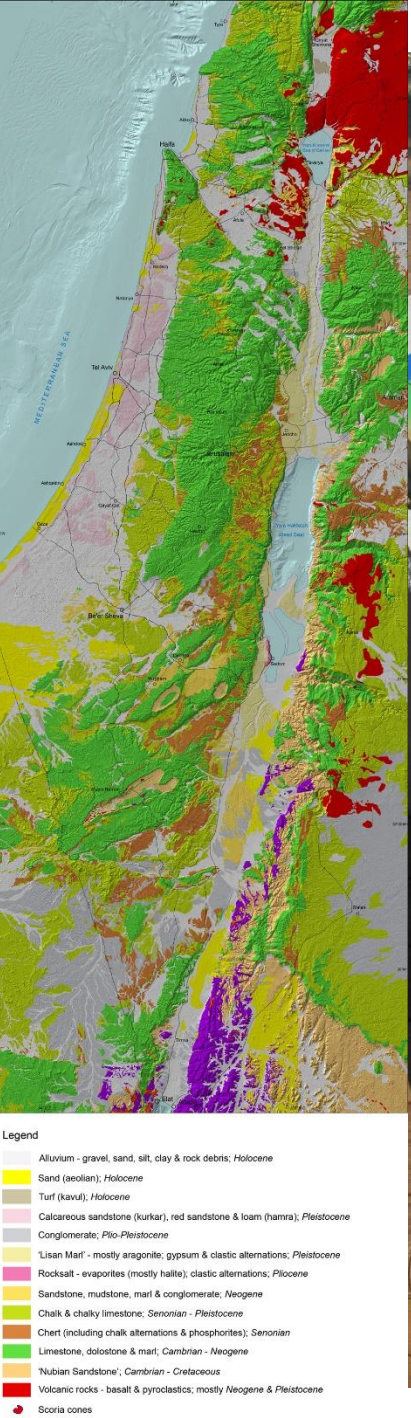
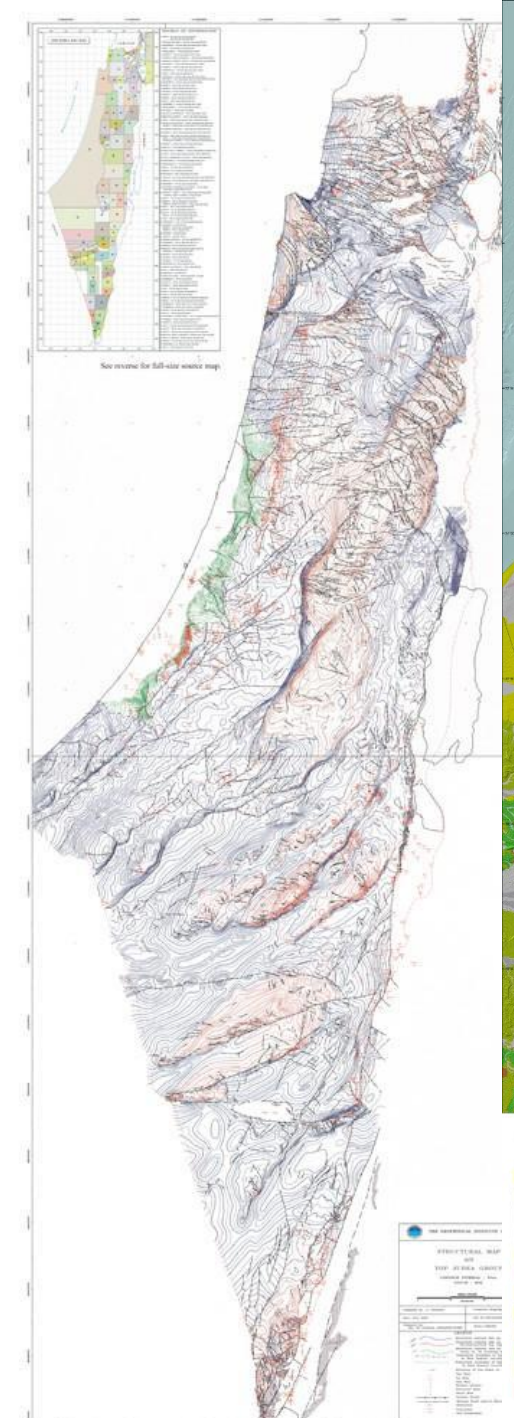
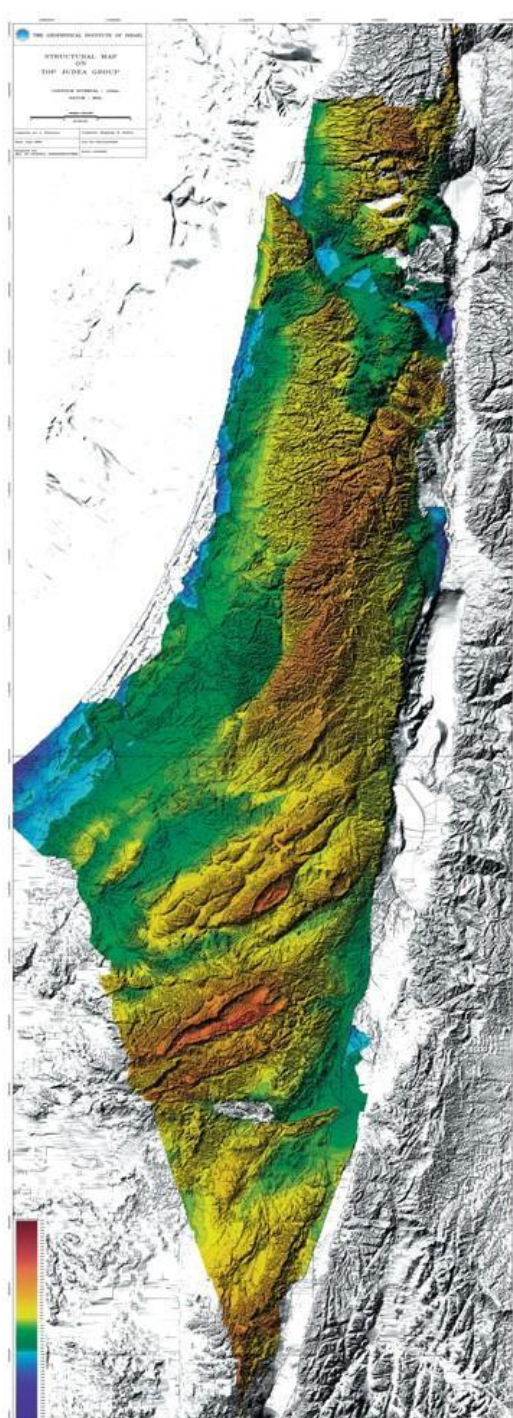
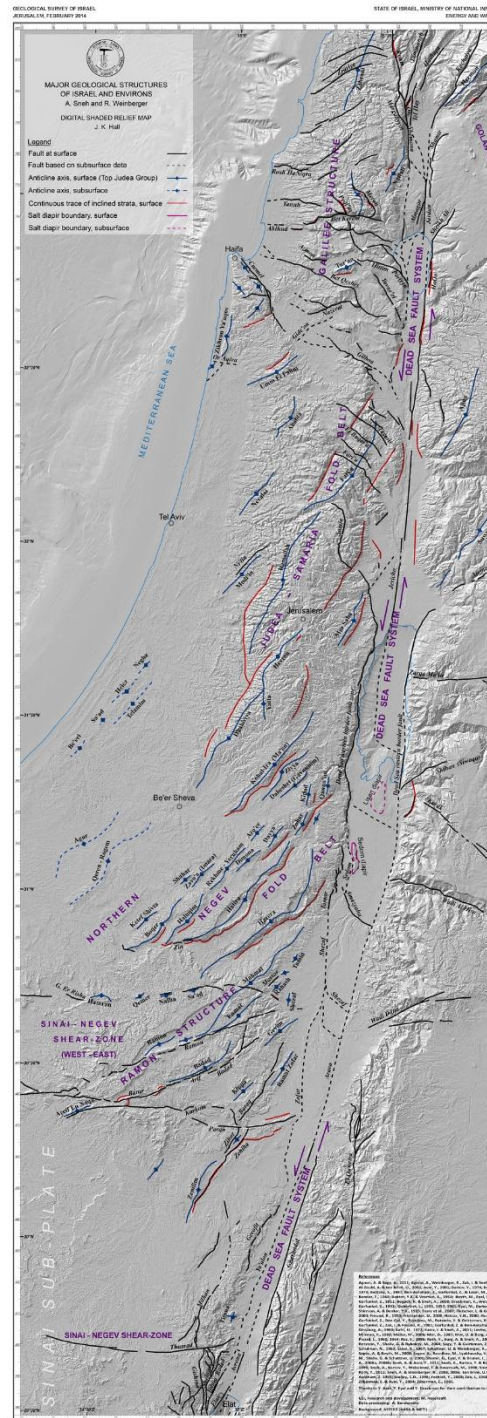
Элементы рельефа
Деревья

Мегилиты
Могилы
Капища
Культовые сооружения
Крепости
Города/Телль

Часовые башни
Водонапорные башни
Военные объекты
Трубы
Небоскребы

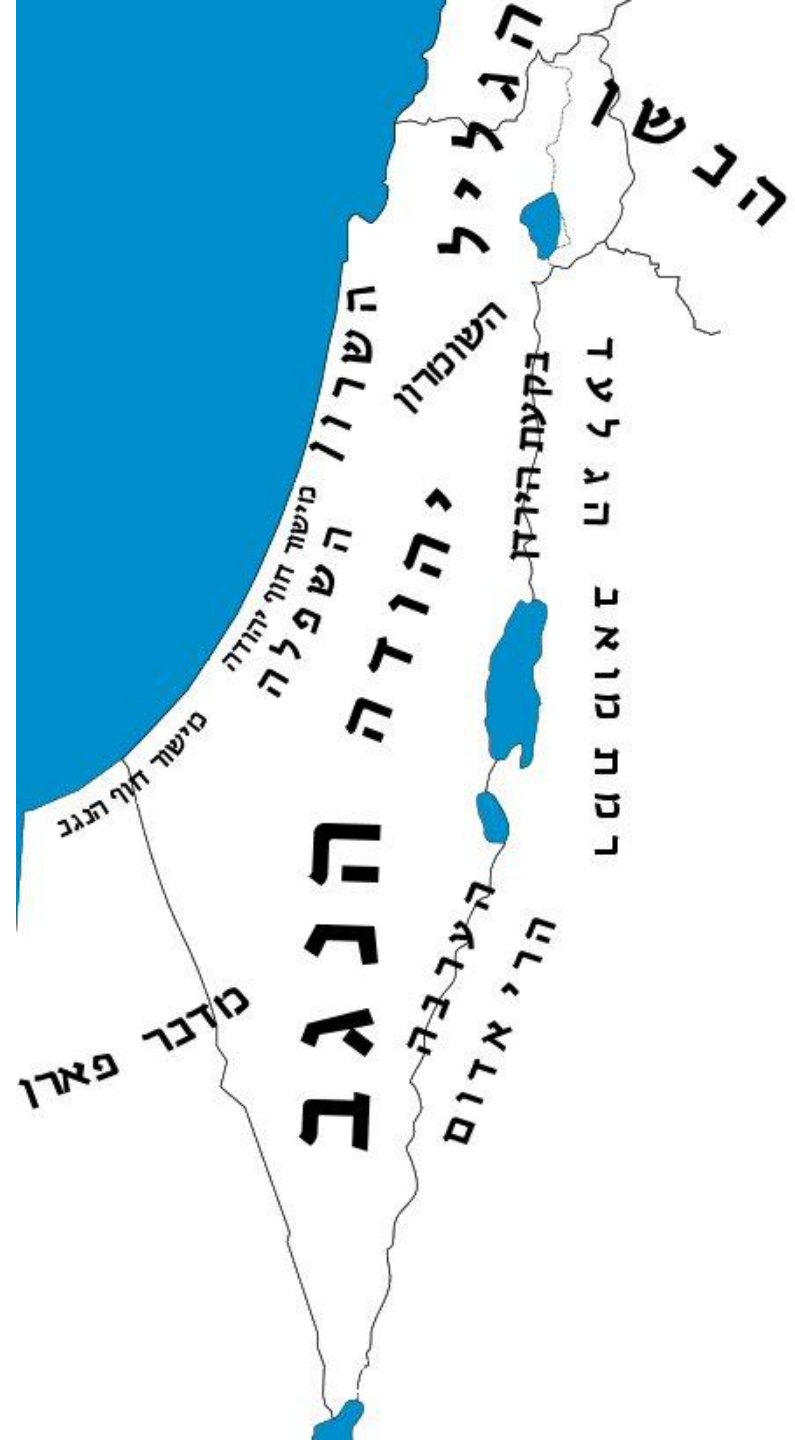
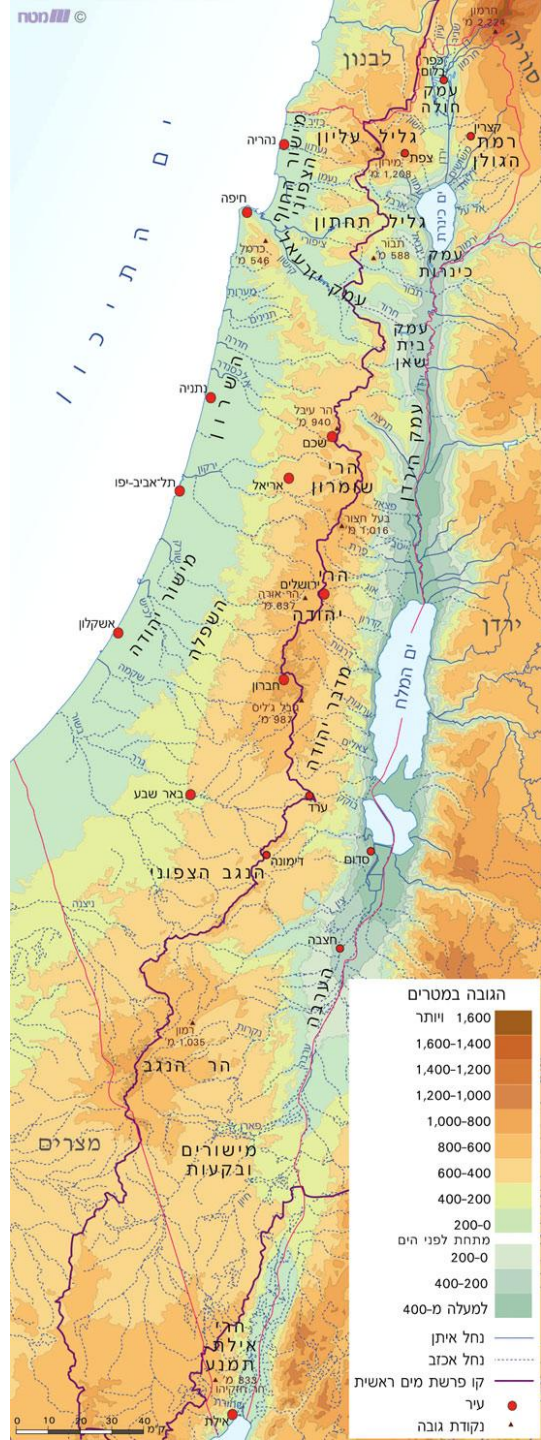


Доминанты
географически
е и
ментальные

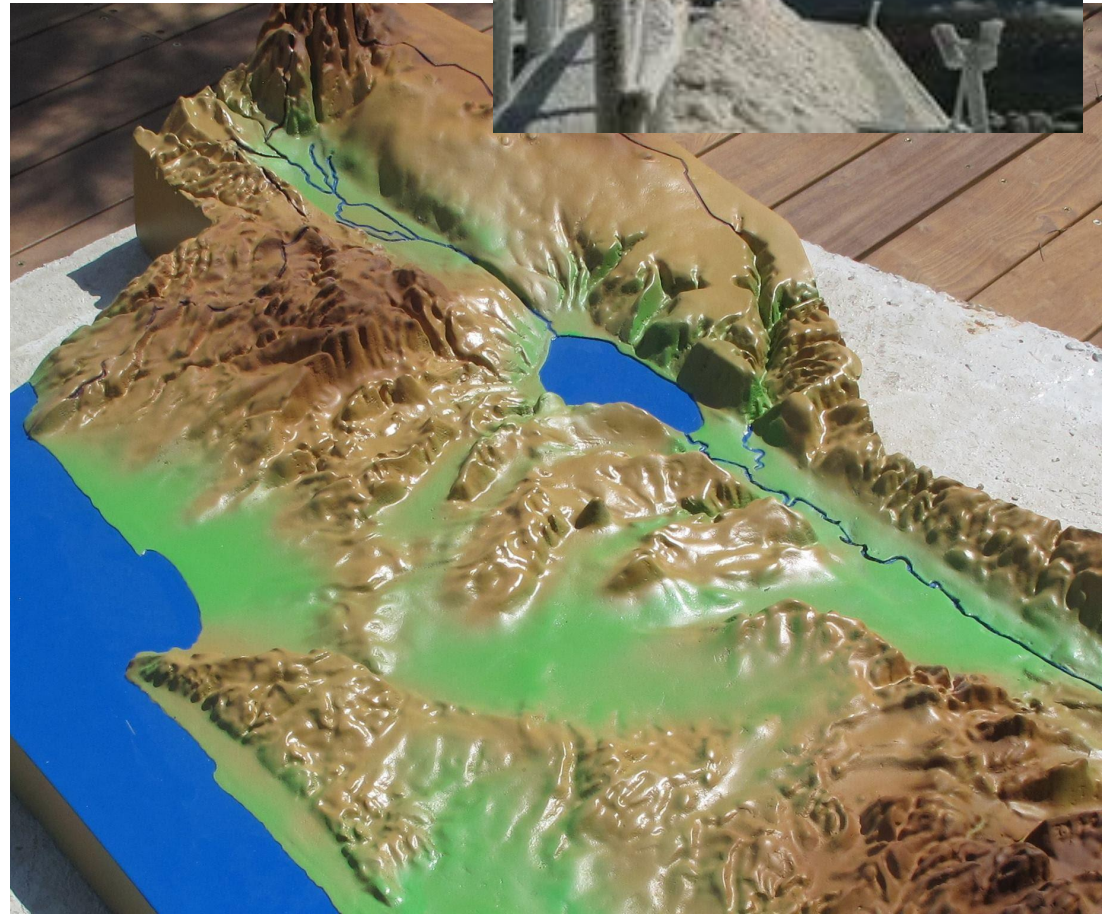


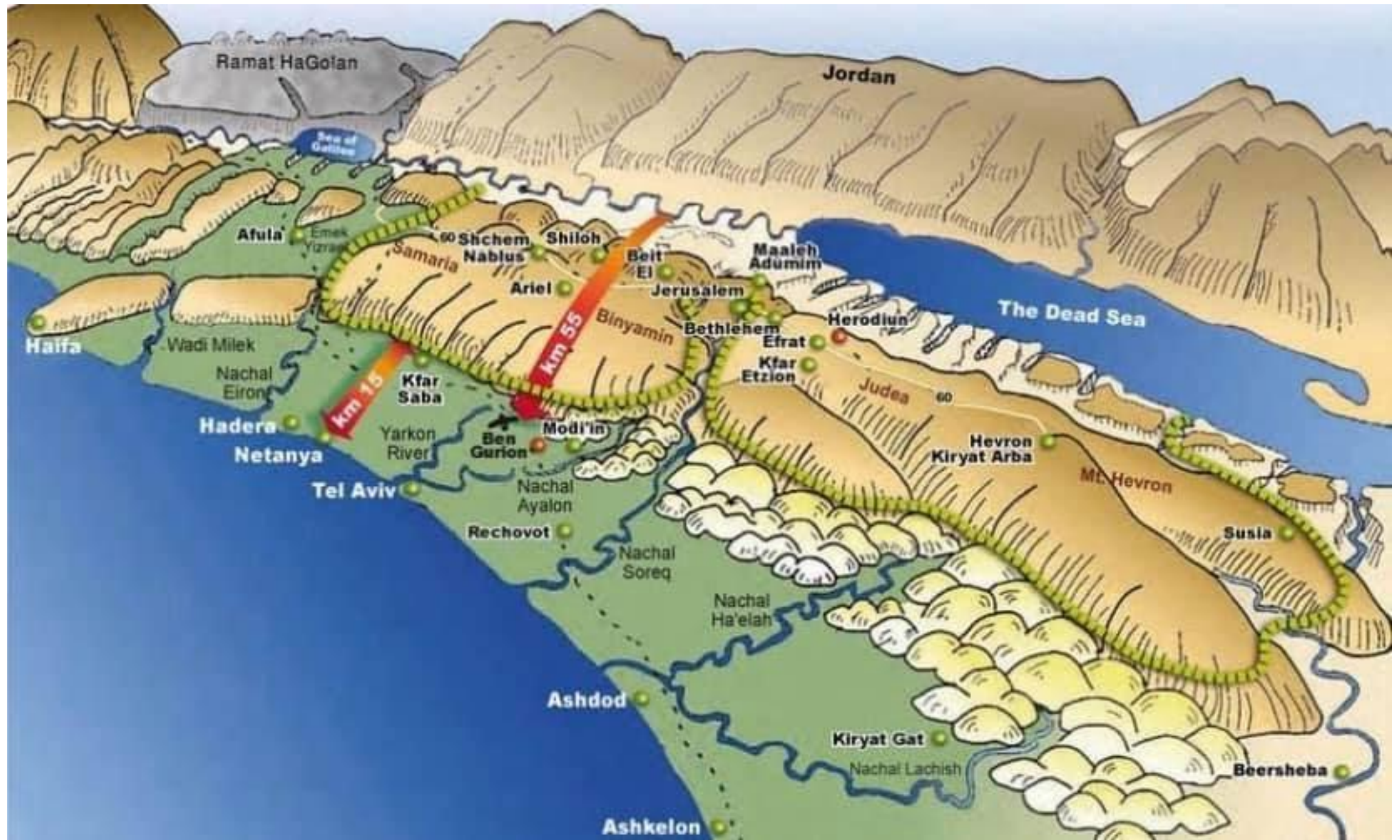
- Legend
- Aluvium - gravel, sand, silt, clay & rock debris; Holocene
 - Sand (aeolian); Holocene
 - Turf (kavuf); Holocene
 - Calcareous sandstone (kurkar), red sandstone & loam (hamra); Pleistocene
 - Conglomerate; Plio-Pleistocene
 - Lisan Marl - mostly aragonite, gypsum & clastic alternations; Pleistocene
 - Rocksalt - evaporites (mostly halite); clastic alternations; Pliocene
 - Sandstone, mudstone, marl & conglomerate; Neogene
 - Chalk & chalky limestone; Senonian - Pleistocene
 - Chert (including chalk alternations & phosphorites); Senonian
 - Limestone, dolostone & marl; Cambrian - Neogene
 - 'Nubian Sandstone'; Cambrian - Cretaceous
 - Volcanic rocks - basalt & pyroclastics; mostly Neogene & Pleistocene
 - Scoria cones
 - Metamorphic rocks; Precambrian





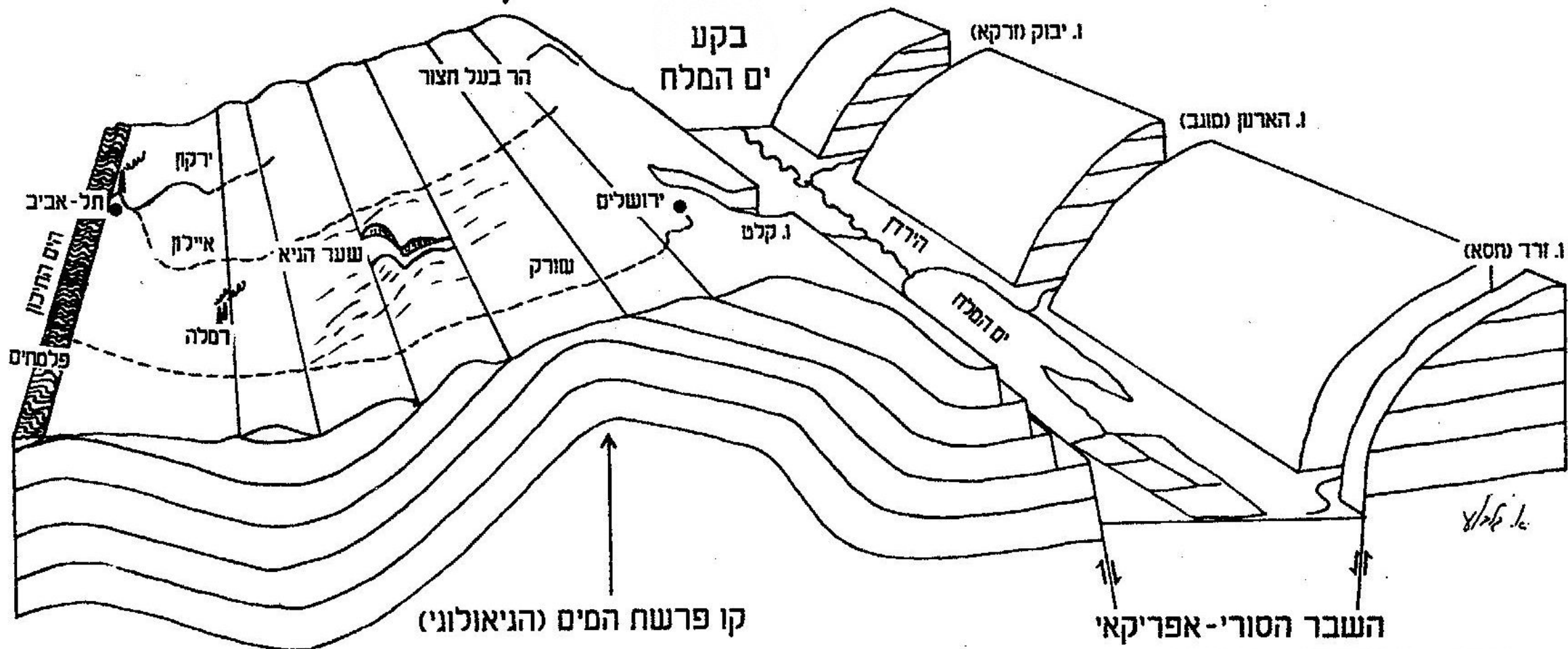


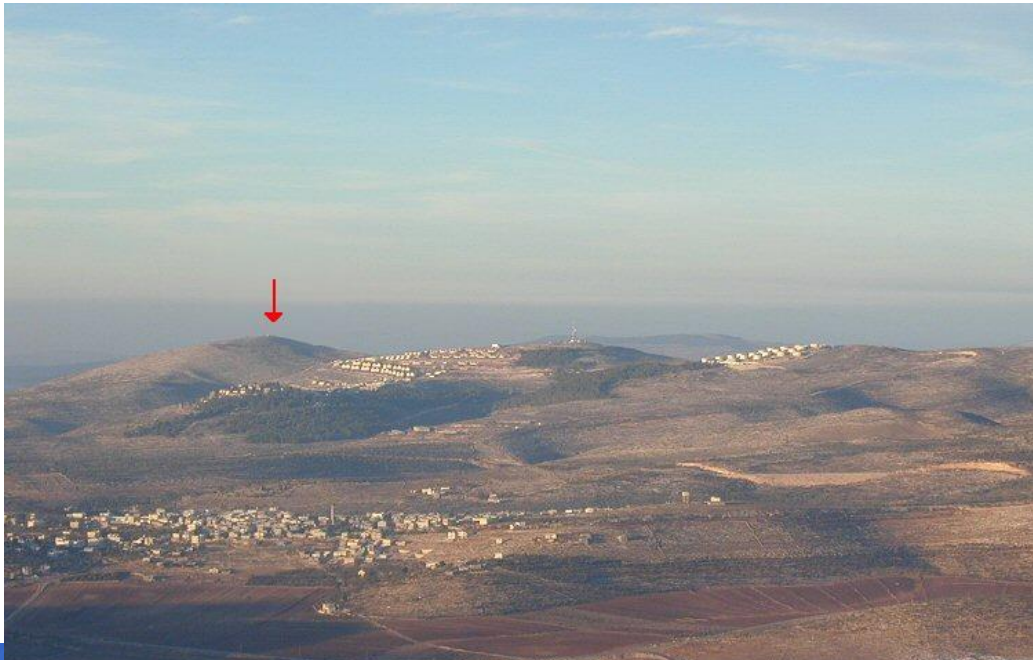




קו פרשת המים (הטופוגרפי)

הרי עבר הירדן מדבר יהודה הרי יהודה השפלה מישור החוף





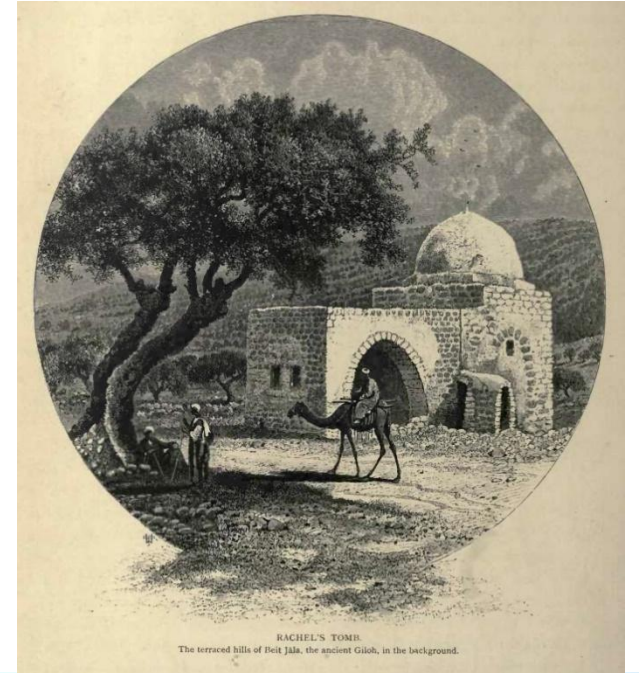
Гора
Кабир
792 метра



Хермон
Вулканы
Голан
Мерон
Кнаан
Тавор
Кармель
Гильбоа
Гризим/Эйва
ль
Бааль-Хацор
Наби-
Самуэль
Ар-Адар
Масличная
гора
Мория
Хальхуль
Рамон
Эйлатский
массив

Сосны
Дубы: Гуш-Эцион,
Хеврон
Фисташка: Кабир
Эвкалипт
Кедр
Тамариск
Кипарис
Пальмы
Олива: Гефсиманский
сад
Рожковое дерево
Фикус
Сикомор: Иерихон,
Тель-Авив
Зизифус
Тутовник







Мегалиты на территории Израиля



Колесо духов

Состоит из более чем 42 000 базальтовых валунов, расположенных в виде концентрических кругов. В центре расположен курган высотой 4,5 м.

Дольмены

От британского *taol maen* — каменный стол.

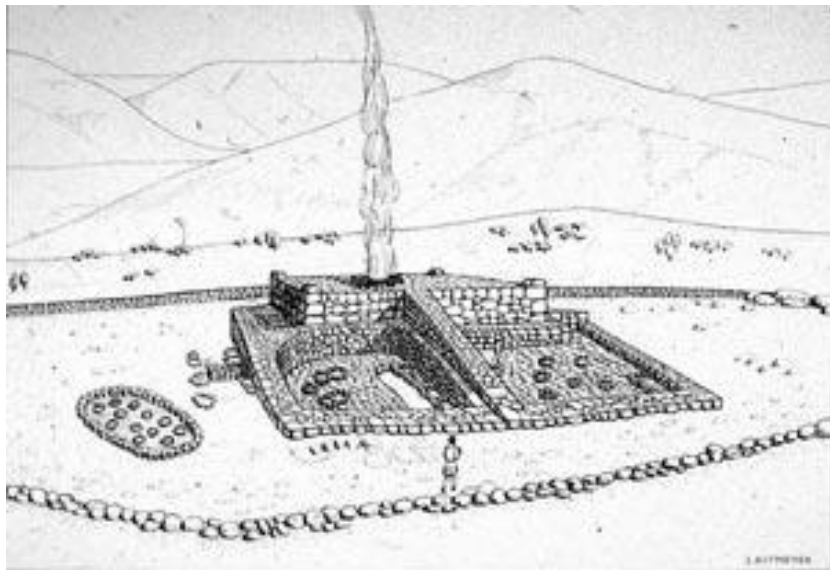




במות מזבחות מצבות מקדשים
Святилища, «Бамот», жертвеники и
памятники
Тумулусы, курганы, руджумы, макамы.







שרטוט המזבח בהר עיבל בעת פעולתו



הר עיבל

מזבח יהושע





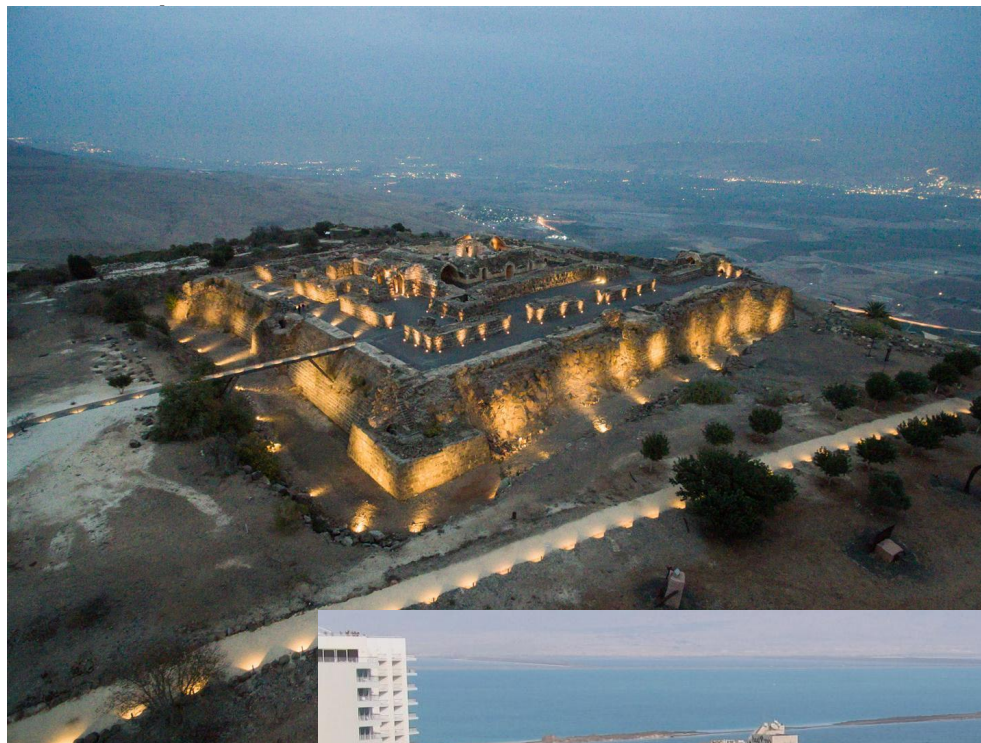




Бесконечность смыслов в
пространстве



Древние крепости и

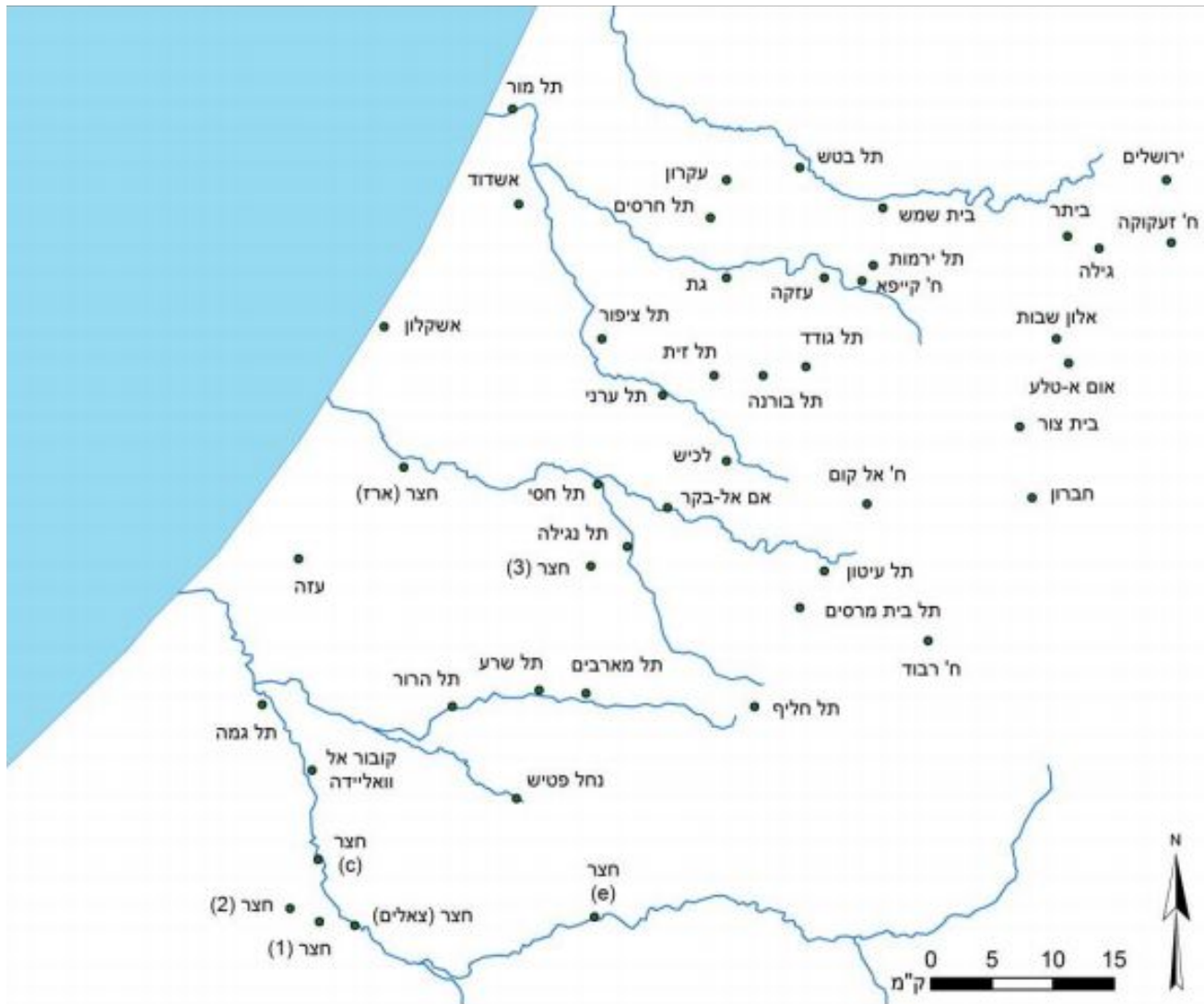






Georgy Akimov

Телль

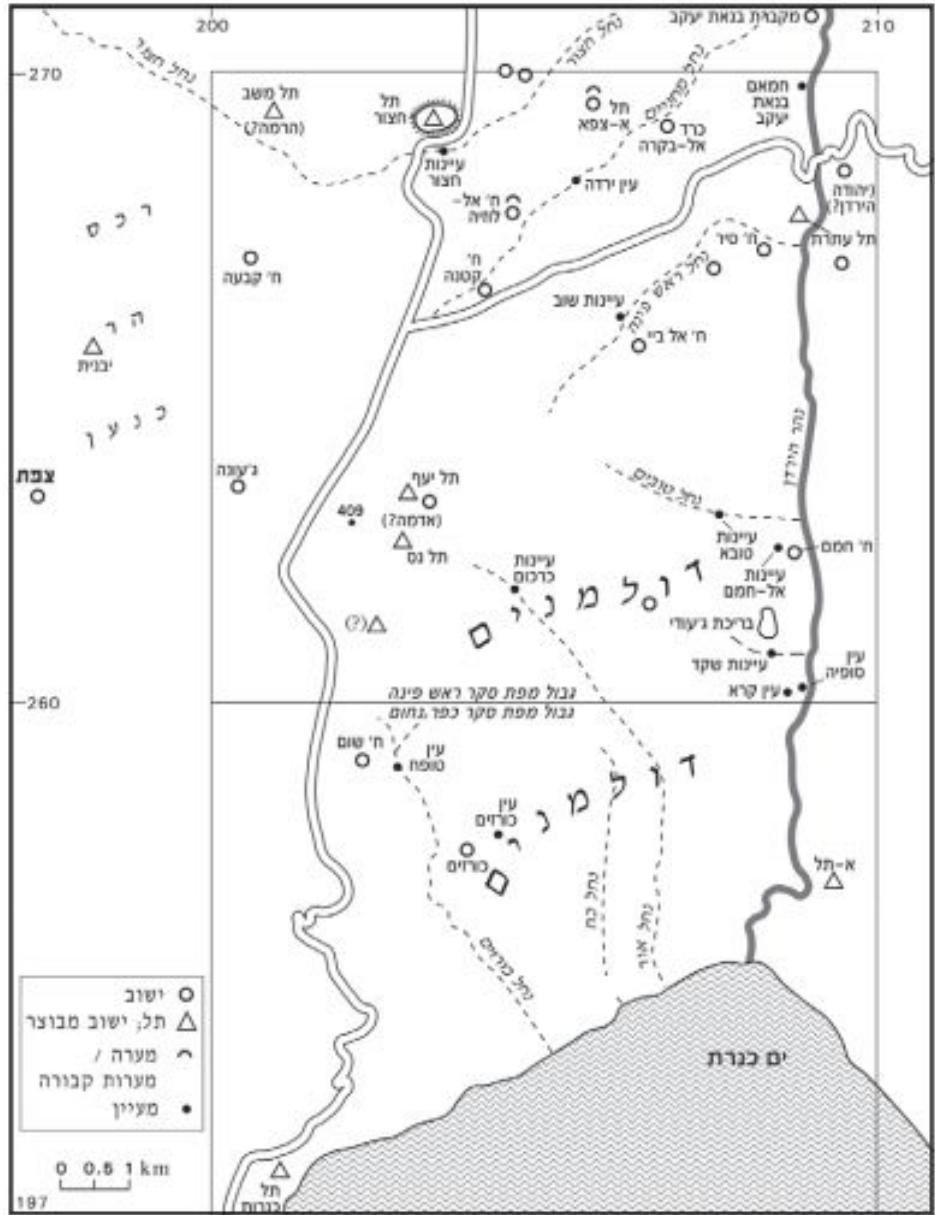


Лахи
Ш



Гат





איור 13. רמת חצוצרים – אתרים מתקופת הברזל ב'



Евреи жили и продолжают жить в горах занимая доминирующую позицию в пространстве.



Колокольни и Минареты









יפו
ירושלים
שכם
חיפה
עכו
נצרת
צפת



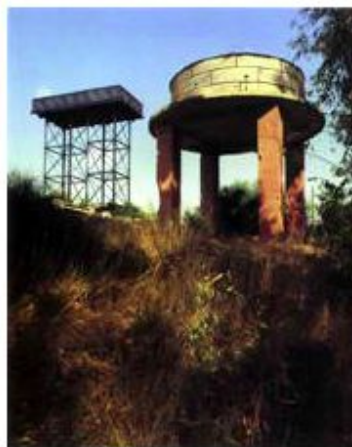
Икона
СИОНИЗМ
а



מגדל המים בעומר ביום העצמאות
ה-61
חברט אונגר, 2009, אוסף פרטי



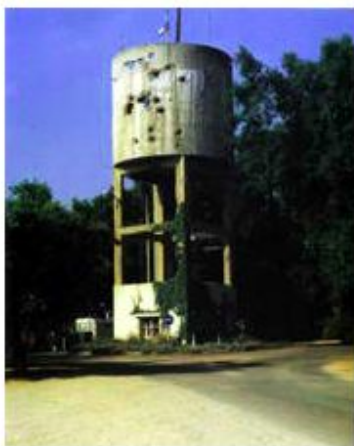
מגדל המים ביד מרדכי ופסלו של
מרדכי אנילביץ':
1993, אברהם חי, קטלוג מגדלי מים
בישראל 1891-1993



מגדל המים בגבעת המיכלים,
ניצנים:
1993, אברהם חי, קטלוג מגדלי מים
בישראל 1891-1993



מגדל המים בגבעה 69
2008, אבישי טייכר, אוסף פרטי,
באמצעות פיקוויקי



מגדל המים המנוקב בקיבוץ נגבה
1993, אברהם חי, קטלוג 'מגדלי'
מים בישראל 1891-1993



מגדל המים בקיבוץ ניר עם
1947, ארכיון ניר עם, באמצעות
פיקוויקי



מגדל המים בקיבוץ חצור
מתוך 'הפרוייקט הישראלי: בנייה
ואדריכלות 1948-1973', צבי אפרת,
הוצאת מוזיאון תל אביב לאמנות

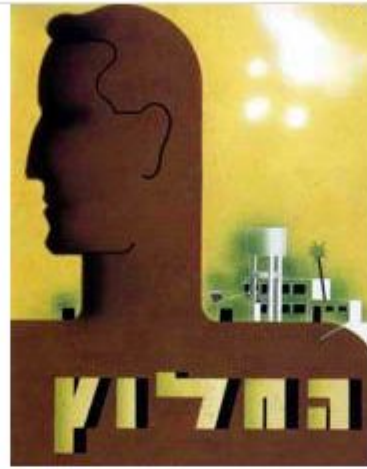


מגדל המים בקיבוץ בארות יצחק
הישן
1948, ארכיון ההגנה





המחר
פסח עיר-שי, 1927, קטלוג
התערוכה 'מגדלי' מים בישראל
'1891-1993



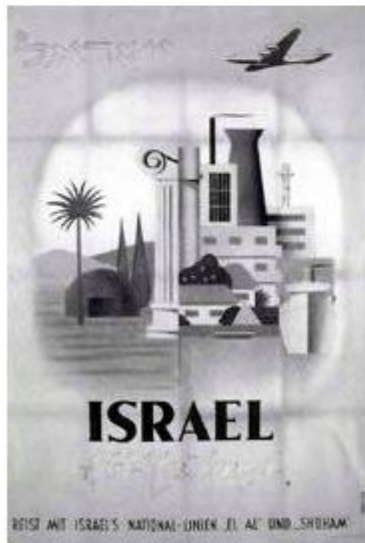
המליון
פסח עיר-שי, סוף שנות ה-40, קטלוג
התערוכה 'מגדלי' מים בישראל
'1891-1993



בינתיים בקיבוצי הנגב (מונדיאל)
עמוס בידרמן, 2010, קריקטורה
'יומית, עיתון 'הארץ', 5.7.2010
אברהם חי, 1993, קטלוג 'מגדלי'
מים בישראל 1891-1993



25 שנות קרן היסוד
אוסקר לקס, 1945, קטלוג התערוכה
'מגדלי' מים בישראל 1891-1993



בולי יובל ליסוד המעלה, מרחביה
ודגניה
מקסים וגבריאל שמיר, 1959, קטלוג
התערוכה 'מגדלי' מים בישראל
'1891-1993









Уникальные доминанты 20 века в
Израиле

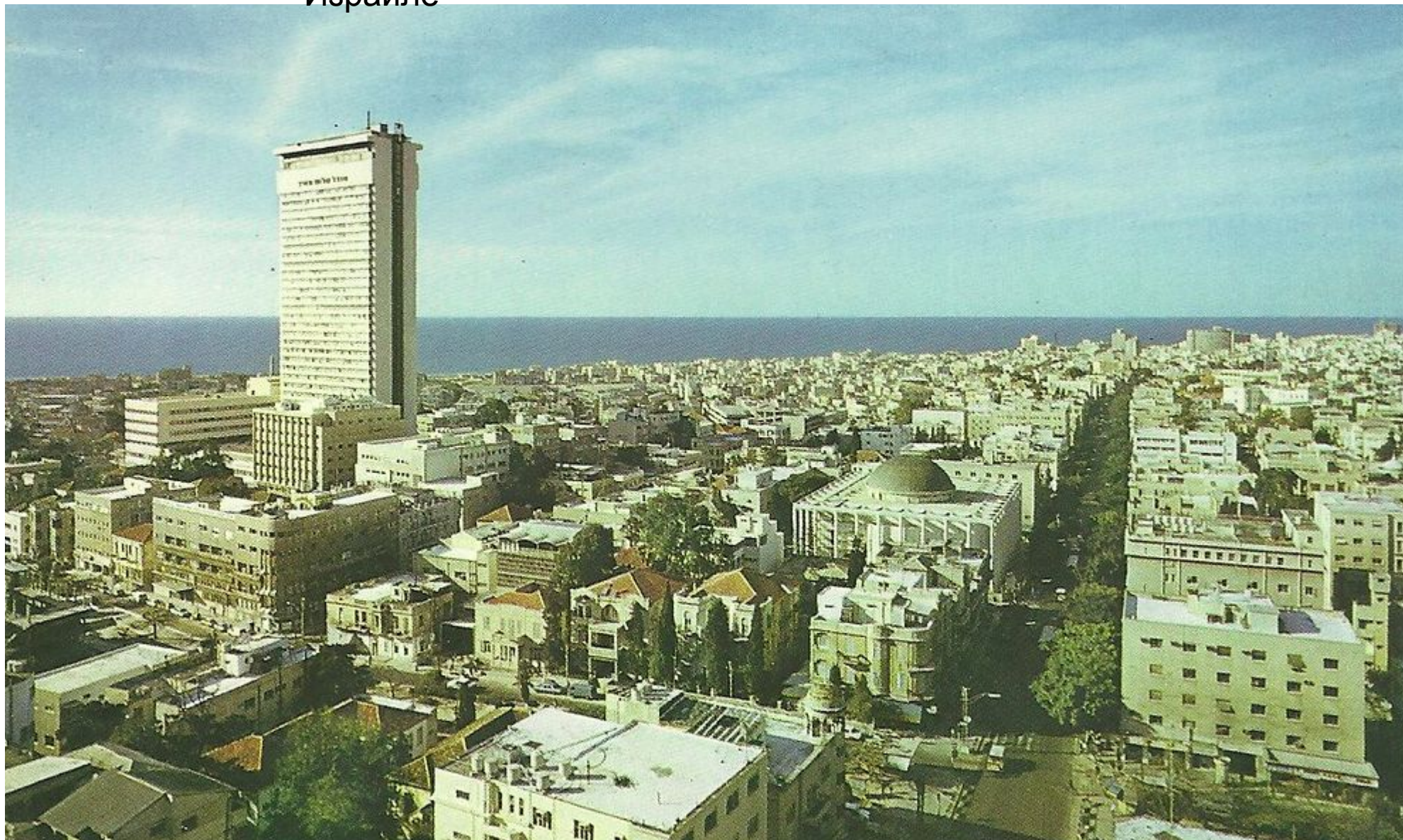


Первый небоскреб в Иерусалиме!

Банк Англо-Палестина (Леуми)
Эрих Мендельсон, 1937 г.



Уникальные доминанты 20 века в
Израиле



Ицхак
Перлштейн
1965





Моше Арель
1975



Шломо
Гальэд





Давид
Резник
1966









1975



Сантьяго
Калатрав
а
2008





Командно-диспетчерский пункт
НАТБАГ





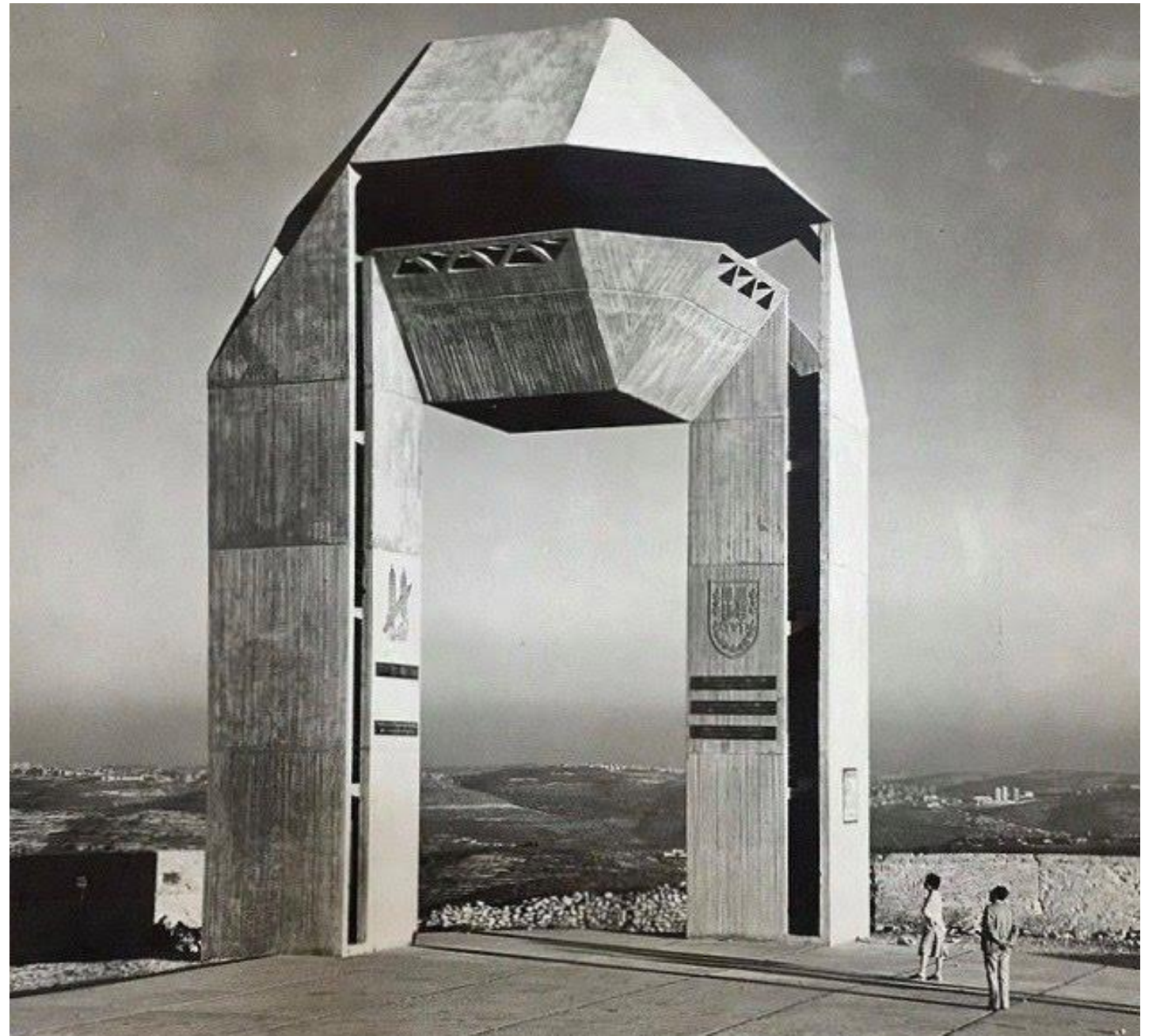
Электростанция
Ашалим

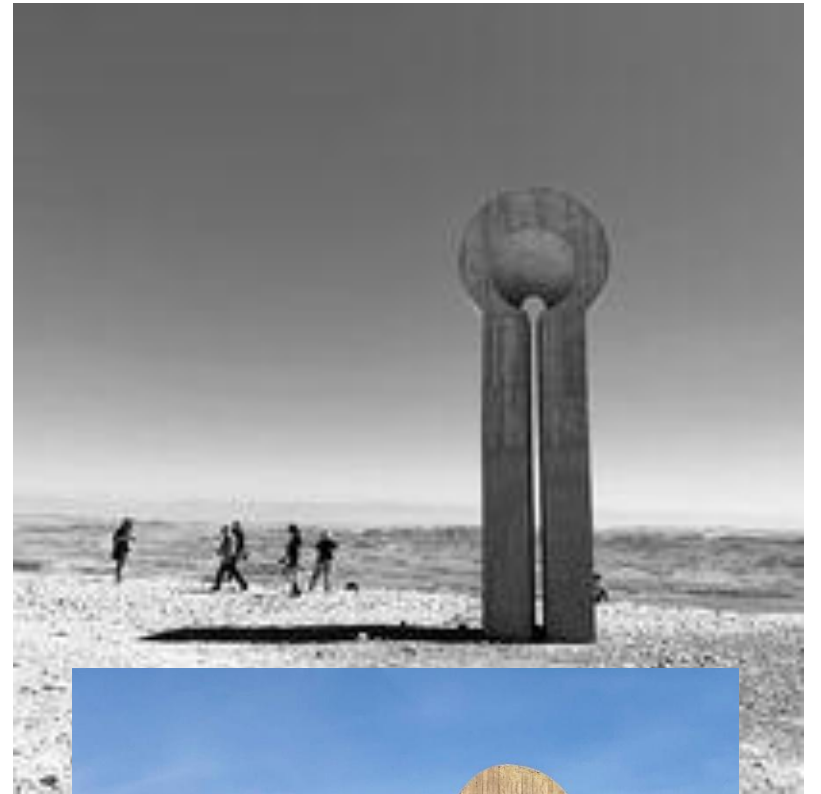
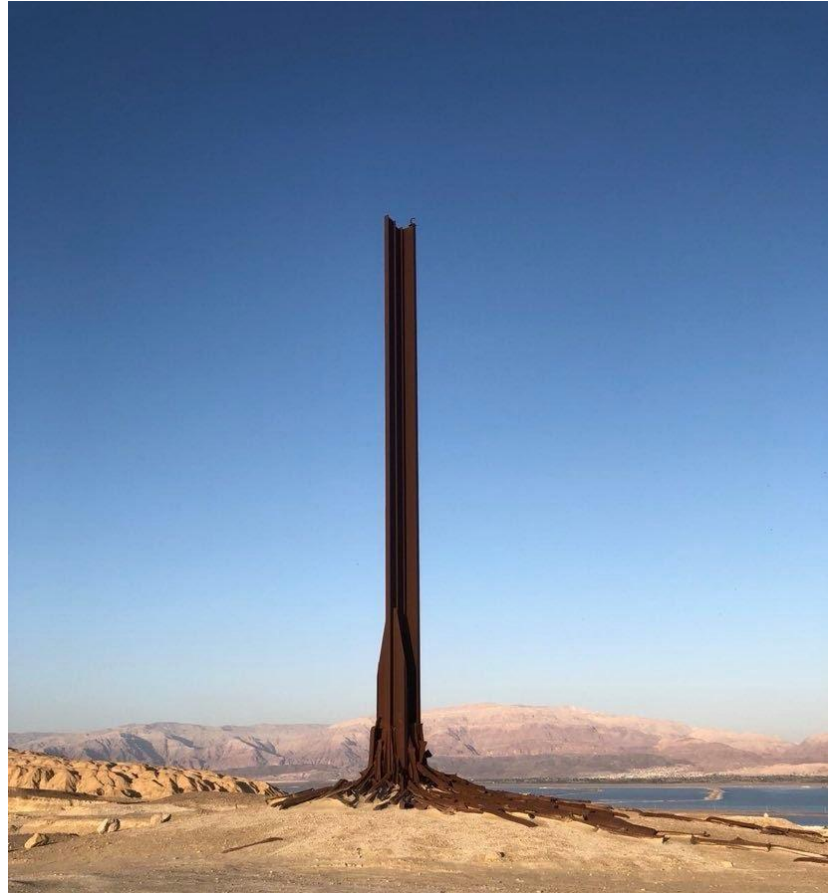






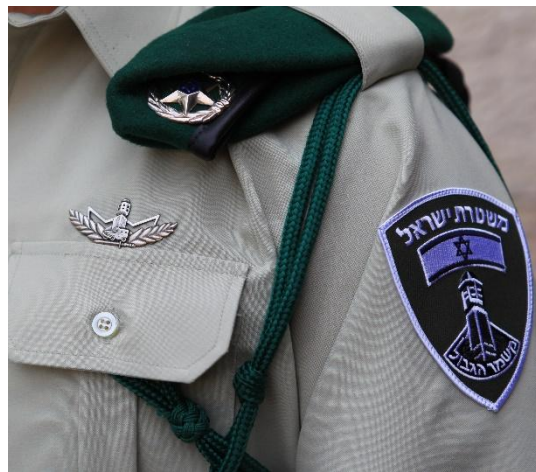
Арье
Шарон
1975











Charles Augustus Tegart



מצודות טגארט - ויקיפדיה
he.wikipedia.org



מצודות טגארט - ויקיפדיה
he.wikipedia.org



מצודות טגארט - ויקיפדיה
he.wikipedia.org



מצודות טגארט - ויקיפדיה
he.wikipedia.org



מצודות טגארט - ויקיפדיה
he.wikipedia.org



מצודות טגארט - ויקיפדיה
he.wikipedia.org



מצודות טגארט - ויקיפדיה
he.wikipedia.org



מצודת ישע
balandin.net



מצודות טגארט - ויקיפדיה
he.wikipedia.org

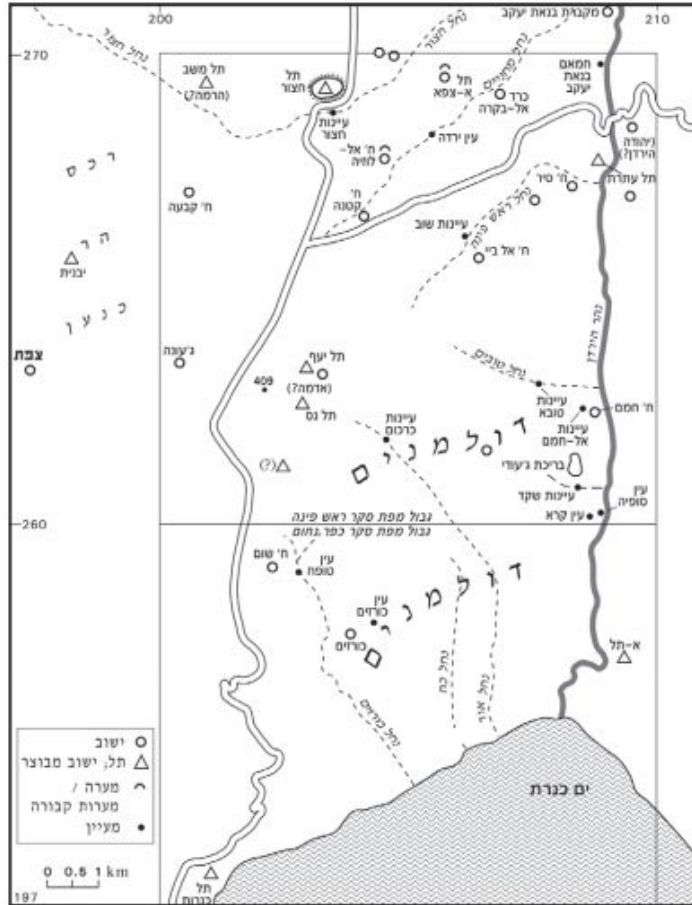


ישראל - הסיפור המתועד: סר צ'רלס טגארט והמצודות שלו בא...





Архитектурные доминанты в Израиле



אזור 13. רמת חרשים – אתרים מתקופת הברזל ב'.



Рассказывает Духовный
Михаил (Facebook),
michael_duhovny
Instagram
duhmish@gmail.com,
+972544513959
Географ (TAU), краевед,
экскурсовод