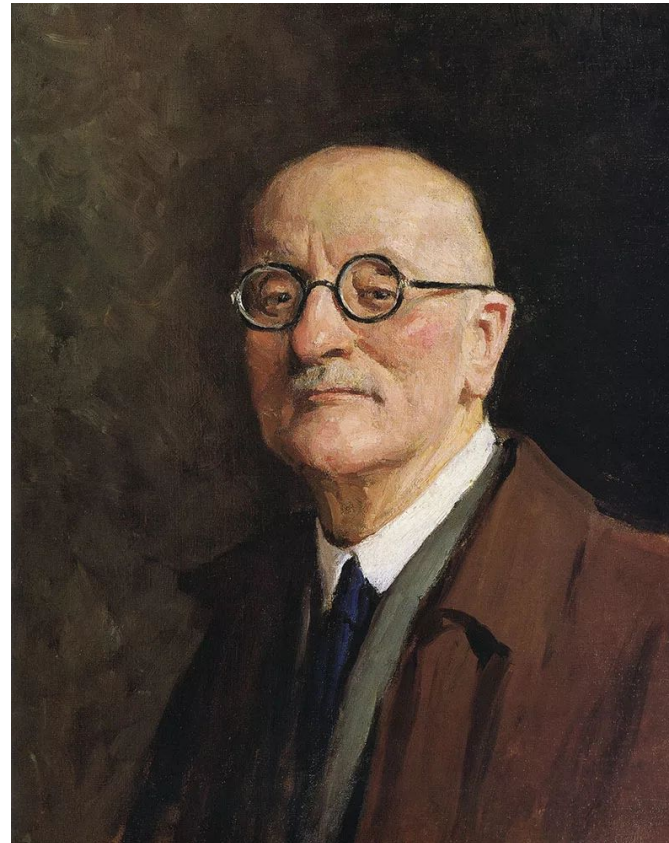
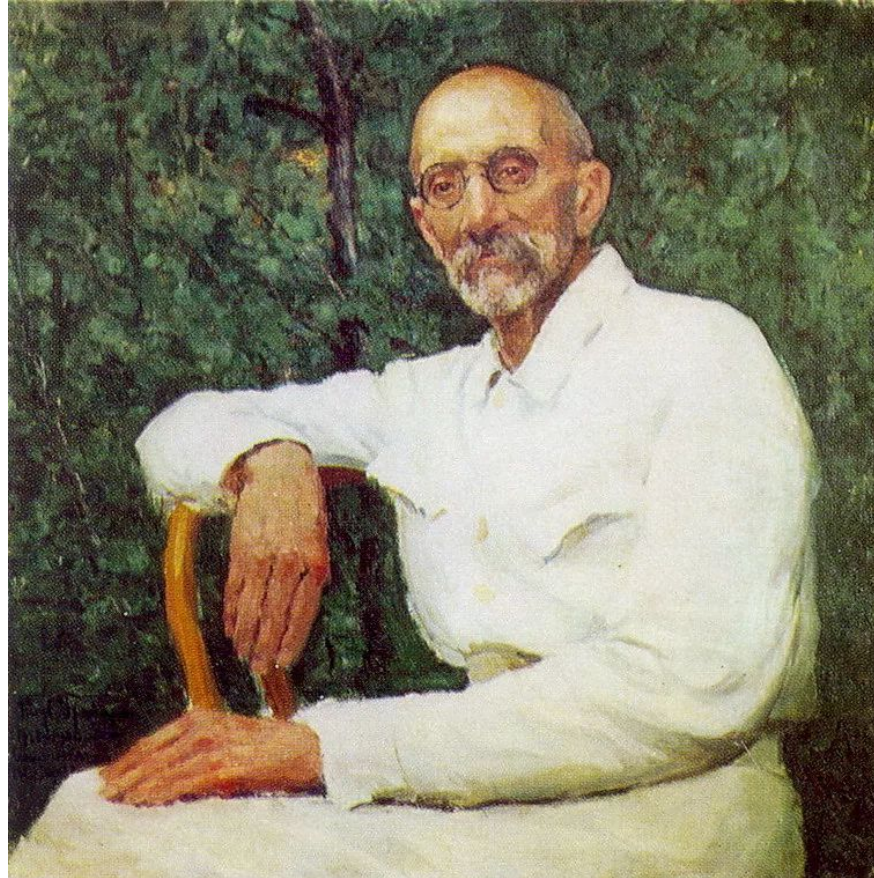


Методика ознакомлення младших школьников с творчеством И. Грабарь

- ▶ Игорь Эммануилович Грабарь родился 13 марта 1871 года в Будапеште, в семье русского общественного деятеля Э. И. Грабаря. В 1876 г. его родители, бывшие в числе сторонников славянского освободительного движения, переезжают в Россию.



- ▶ Детство Игоря было нелегким. Мальчик часто разлучался с родителями, оставаясь на попечении чужих людей. С детства он мечтал о живописи, старался быть ближе к художественным кругам, посещал все выставки, изучал коллекцию Третьяковской галереи.



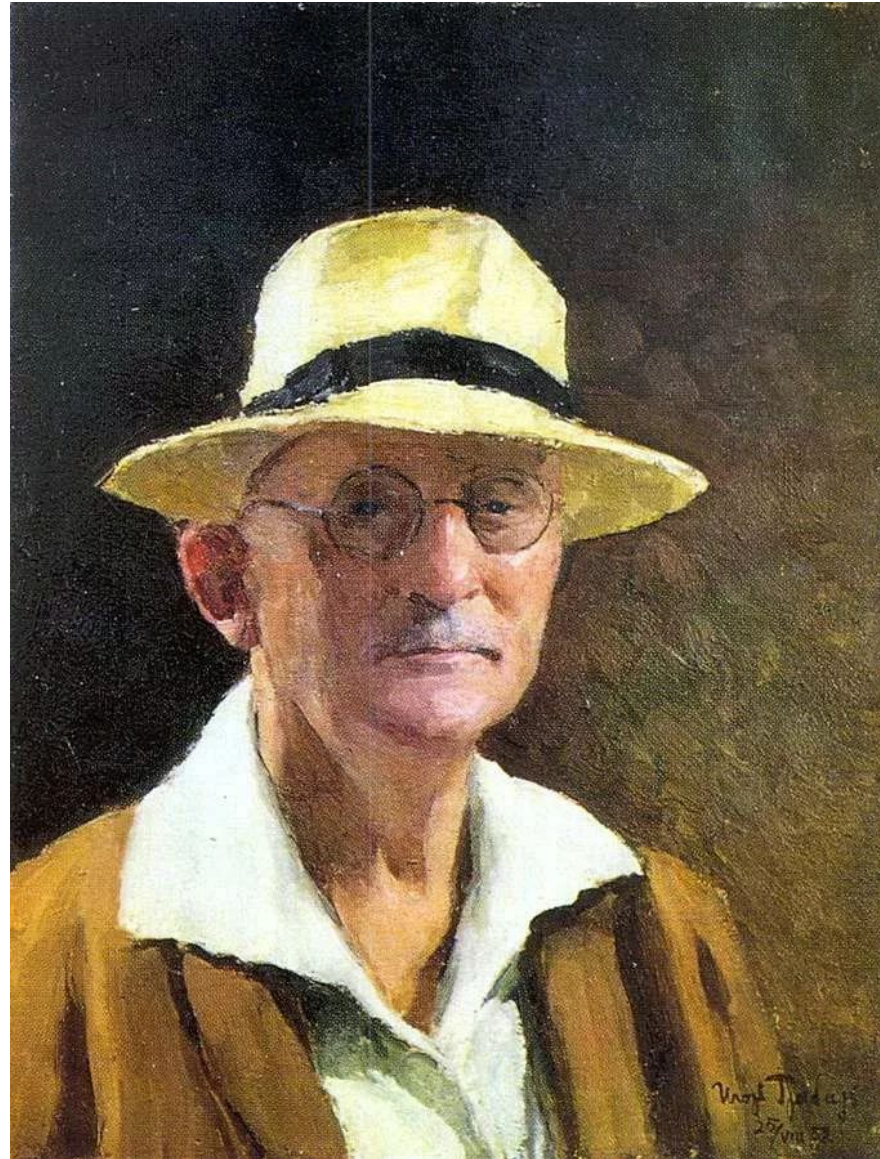
- ▶ С 1882 по 1889 год Грабарь обучается в московском лицее, а с 1889 по 1895 в Санкт-Петербургском университете сразу на двух факультетах - юридическом и историко-филологическом. После окончания университета, он поступил в петербургскую Академию Художеств. 1895 году он обучался в мастерской Ильи Репина.
- ▶ Лето 1895 года во время каникул, Грабарь путешествует по Европе, посещает Берлин, Париж, Венецию, Флоренцию, Рим, Неаполь. Его настолько восхищают творения величайших художников эпохи Возрождения, что он решает путешествовать дальше и просвещать себя.



- ▶ Вернувшись в 1901 году в Россию, художник был вновь потрясен красотой русской природы. Он заворожен красотой русской зимы, восхищен «грацией» и «магнетизмом» волшебного дерева березы. Его восхищение Россией после долгой разлуки выразилось в картинах: «Белая зима», «Февральская лазурь», «Мартовский снег» и многих других.
- ▶ Полотно «Февральская лазурь» художник писал с особой любовью и вложил в него часть своей души. Несмотря на сильный мороз, художник писал картину в вырытой им траншеи из снега. Ему удалось создать новый образ русской природы.

- ▶ В период с 1913 по 1925 год художник возглавляет Третьяковскую галерею. Здесь Грабарь произвел реэкспозицию, разместив и систематизировав все произведения искусства в исторической последовательности. В 1917 году он издал каталог галереи, который имеет значительную научную ценность.
- ▶ Игорь Эммануилович является одним из основателей музееведения, реставрационного дела и охраны памятников искусства и старины. В 1918 году художник создает Центральную реставрационную мастерскую.

- ▶ С 1924-го и до конца 1940-х годов Грабарь вновь возвращается к живописи, особое внимание уделяет портрету, изображая своих близких, ученых и музыкантов. Среди его знаменитых портретов «Портрет матери», «Светлана», «Портрет дочери на фоне зимнего пейзажа», «Портрет сына», «Портрет академика С. А. Чаплыгина». Широко известны и два автопортрета художника «Автопортрет с палитрой», «Автопортрет в шубе».
- ▶ Работа над образом советского человека помогла Грабарю обратиться к большим историческим темам. Он создал полотна «В. И. Ленин у прямого провода» и «Крестьяне-ходоки на приеме у В. И. Ленина».



ЖИВОПИСЬ

- ▶ Грабаря выделялась с первых его работ. Игоря относят к художникам-реалистам, так как он специализировался на пейзажах и натюрмортах. Но это не все, особенностью его работ являлась правдоподобность в изображении света и воздуха. На своих картинах ему удавалось передать даже измененные воздухом окраски предметов. Он играл с красками стараясь передать свежесть окружающего его воздуха, и ему это удавалось.



- ▶ Все его картины образованы густой сетью мелких мазков разного оттенка, таким образом, если смотреть на них с расстояния они смешивались в удивительно-реалистичные изображения окутывающего предметы света. Большую роль в написании шедевров Грабаря сыграла его любовь к зиме и морозным пейзажам. Даже сам художник говорил, что когда приходила весна, и снег сменялся зеленью, природа переставала его привлекать.

- ▶ В теплые времена года он писал натюрморты. В 1905-1908 годах Игорь занял некую устойчивую позицию по отношению к зимним пейзажам. На большинстве холстов изображается природа в инее. Игорь Грабарев утверждал, что именно такая природа для него играет красками. Он утверждал: «Порой у меня на палитре не хватало оттенков, чтобы изобразить все красоту морозного солнечного дня». Из набросков картин с инеем, а их было около сотни, у автора образовалась целая сюита «День инея».

Известные картины И. Грабаря

- ▶ «Иней». Картина написана в 1905 году это одна из этих прекраснейших картин в галереи картин жанра пейзаж Грабаря. В данной картине видна вся любовь художника к зимней атмосфере.



Известные картины И. Грабаря

- ▶ «Яблоки». Игорь окончил написание картины в 1905 году. В ней прослеживается немудреный мотив русской деревни. Она была написана в период, когда на художника начинает влиять русская природа и вообще атмосфера загорода. Картина «Яблоки» — это натюрморт, написанный в стиле импрессионизма.



Известные картины И. Грабаря

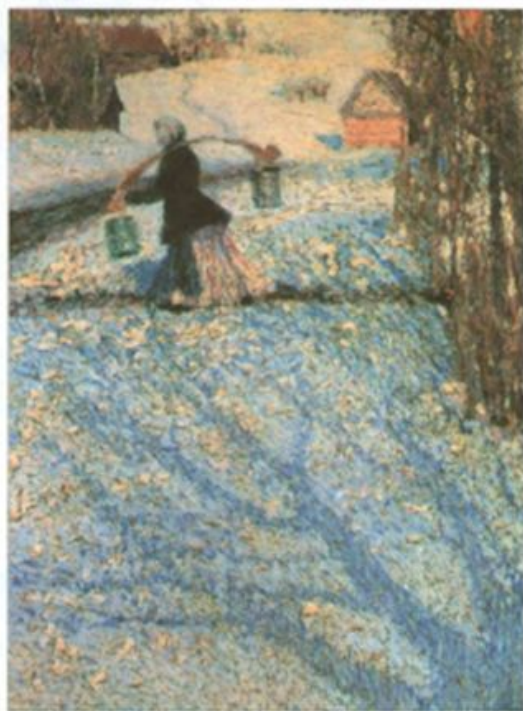
- ▶ • «Хризантемы». Написаны «Хризантемы» в 1905 году. Цветы излучают некую солнечную атмосферу. Техника написания картины сделала изображаемые хризантемы пушистыми и приятными для взгляда и размышлениями над своим творением.



Известные картины И. Грабаря в учебниках по ИЗО

- ▶ Учебник ИЗО 1 класс Кузин Кубышкина

Пейзаж — это изображение природы. На картине «Мартовский снег» художник так изобразил снег, что мы чувствуем приближение весны, живо представляем радостный солнечный день.



И. Грабарь. Мартовский снег

Известные картины И. Грабаря в учебниках по ИЗО

- ▶ Учебник ИЗО 1 класс Кузин Кубышкина

Натюрморт — это картина, на которой изображены домашняя утварь, плоды, цветы, дичь, дары моря и другие предметы.



И. Грабарь. Груши

В. Стожаров.
Хлеб, соль и братина



И. Грабарь. Рябинка

Посмотри на солнечную яркую картину Игоря Грабаря. Сравни настроение этого осеннего пейзажа и настроение стихов А. Пушкина.

Известные картины И. Грабаря в учебниках по ИЗО

- ▶ 2 класс Учебник ИЗО Кашеков



Почему в сказках дерево связывает небесный, земной и подземный миры?

Чем отличаются образы деревьев, созданные разными художниками?



• И. Шишкин



• П. Синьяк



• И. Грабарь



• Г. Климт



• В. Ван Гог



• П. Мондриан

Художественный образ не всегда соответствует первоначальному замыслу.

В 4 классе предлагают провести

Диктант по картине Февральская лазурь

- Прослушайте текст диктанта:

У художника Грабаря есть картина «Февральская лазурь». На полотне изображен _____ день. На опушке лежит _____ снег. Все наполнено _____ светом. Небо _____ цвета. На переднем плане _____ береза. Ствол _____ много веток. За ней видны _____ березки. _____ ветви берёз устремляются вверх. Они словно купаются в _____ воздухе. Их сплетение напоминает кружево. На снегу пролегли _____ тени. Сколько прелести в этом пейзаже! Художник передал _____ красоту знакомой нам березы, где переливаются все цвета радуги, объединенные _____ эмалью неба.

- Чего не хватает в этом тексте?

- Какова их роль в речи?

- Ваша задача состоит в том, чтобы в тексте диктанта вместо вопроса вставить подходящее по смыслу прилагательное, а также помнить правила написания безударных падежных окончаний.

Спасибо за внимание

