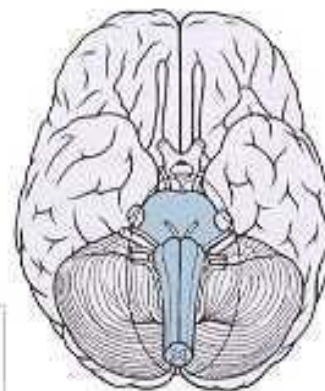




Локатор



Средний мозг

Мост

Расположен между продолговатым и средним мозгом

Продолговатый мозг

Расположен между основанием моста и корешками первой пары спинномозговых нервов

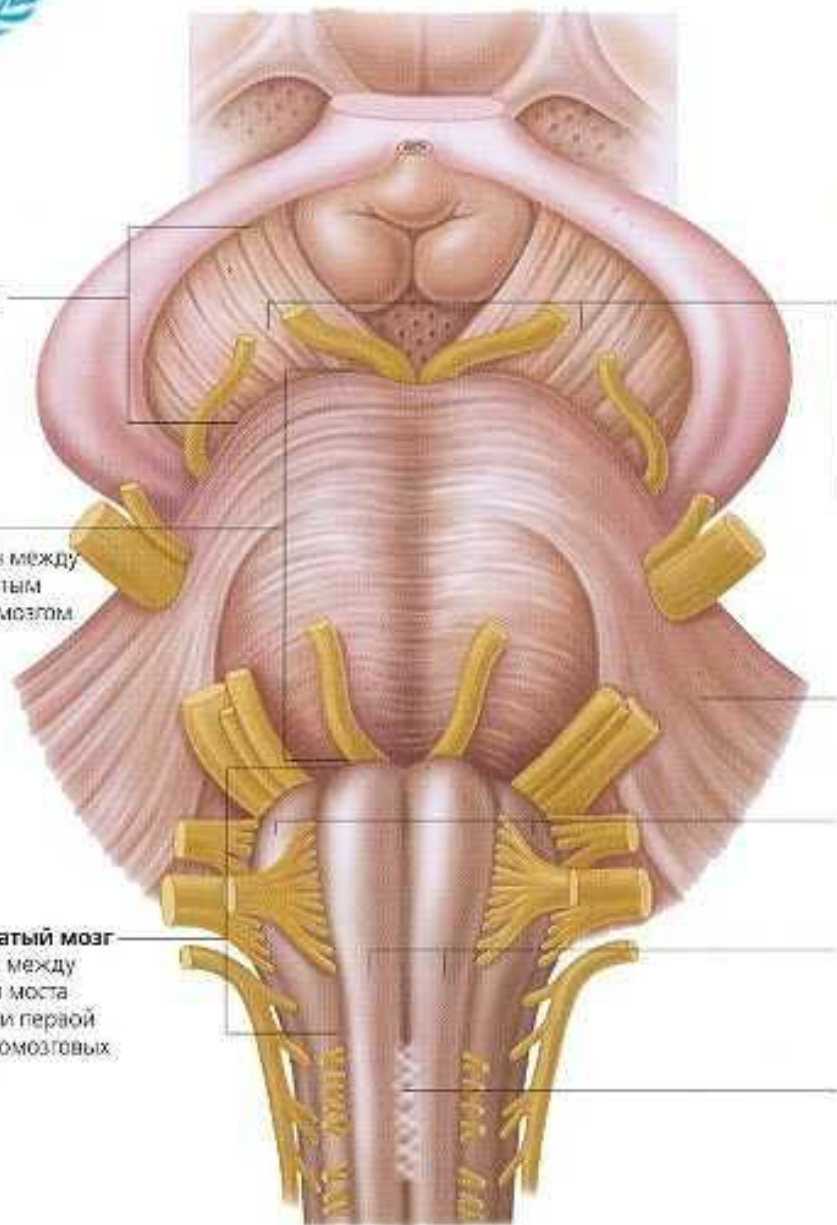
Ножки головного мозга
Поддерживают полушария головного мозга

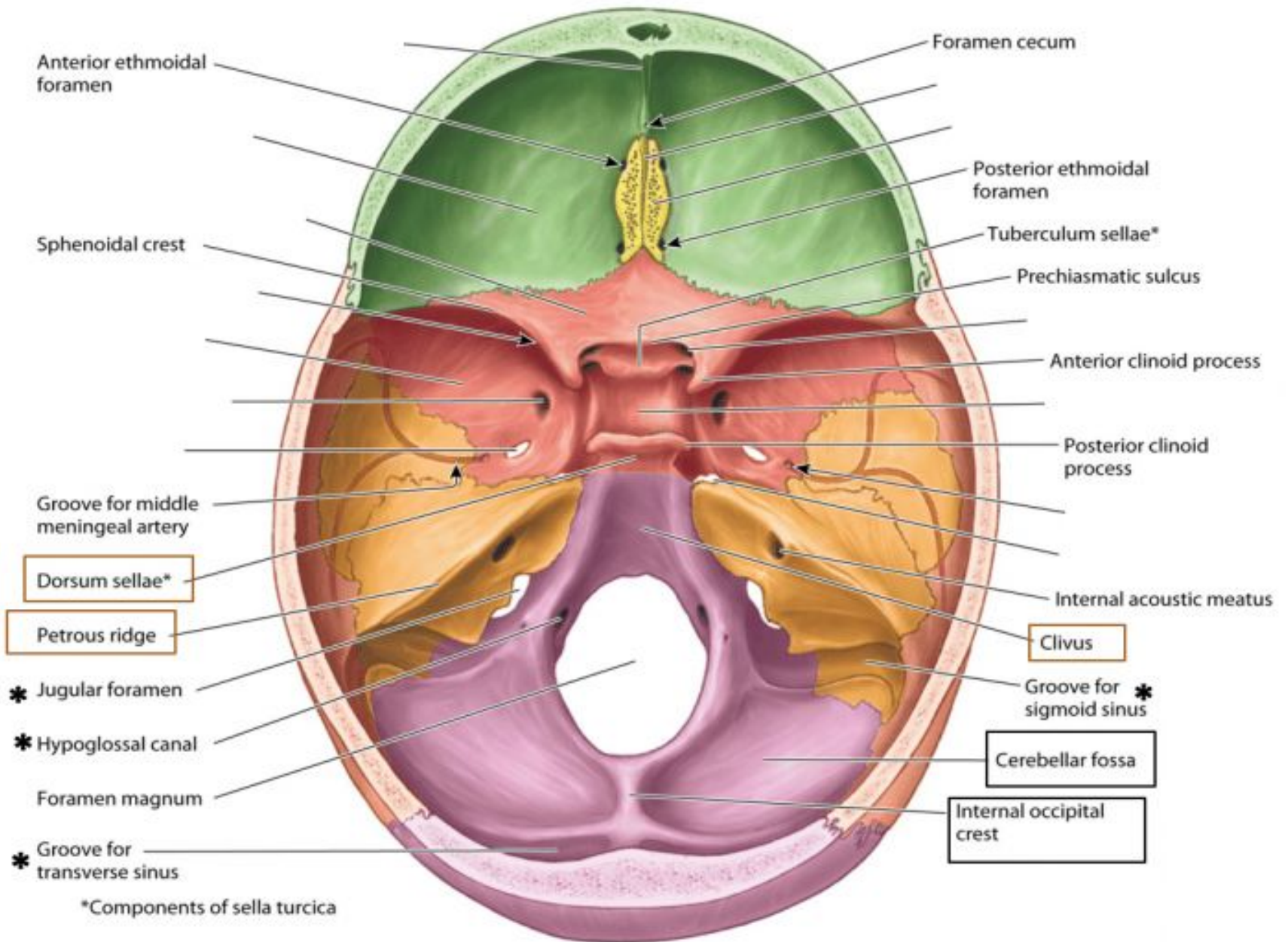
Средняя ножка мозжечка

Оливы

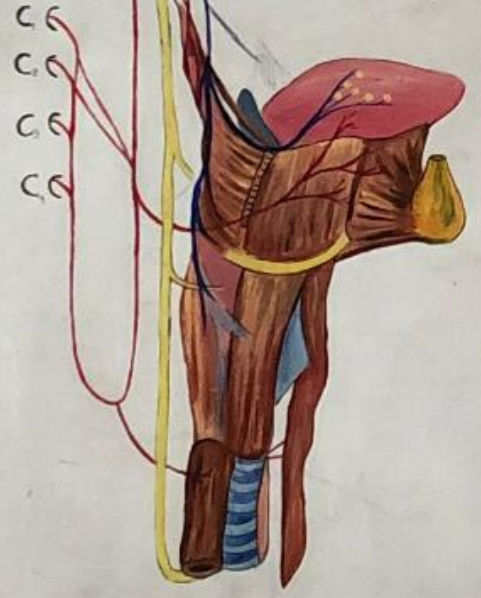
Пирамиды

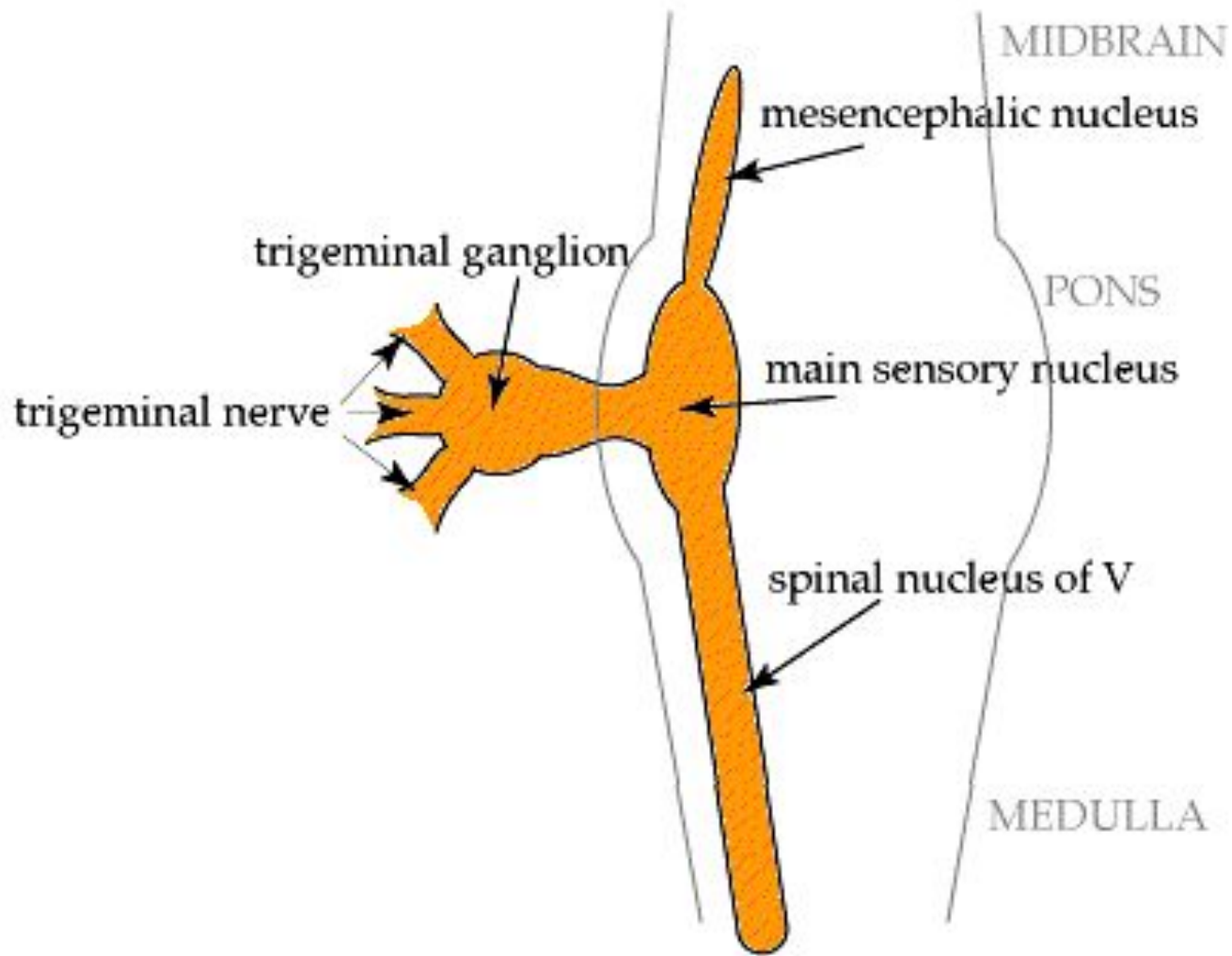
Перекрестие пирамид
Здесь нервные волокна пересекаются, переходя на противоположную сторону

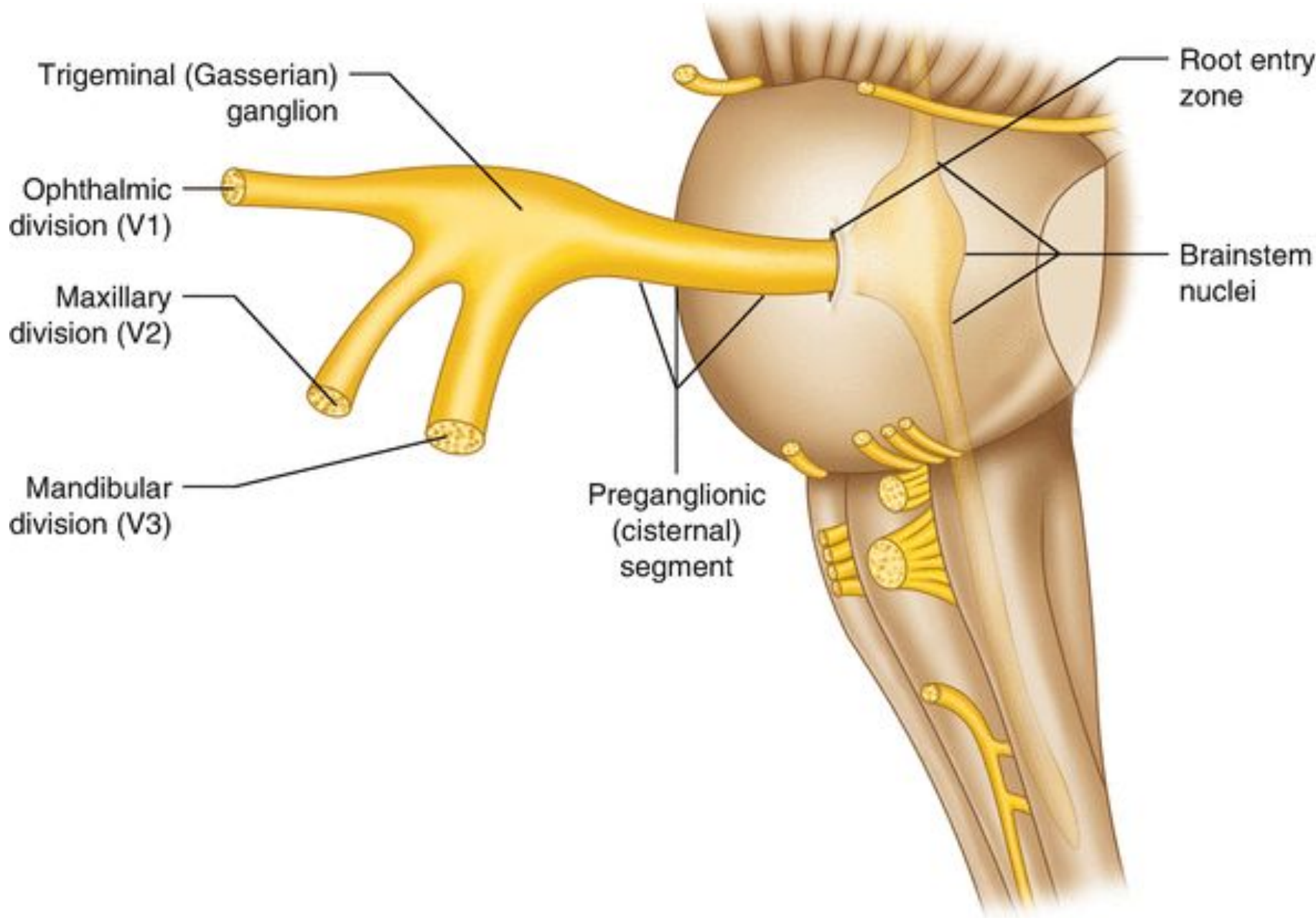




(D) Superior view, internal surface of cranial base

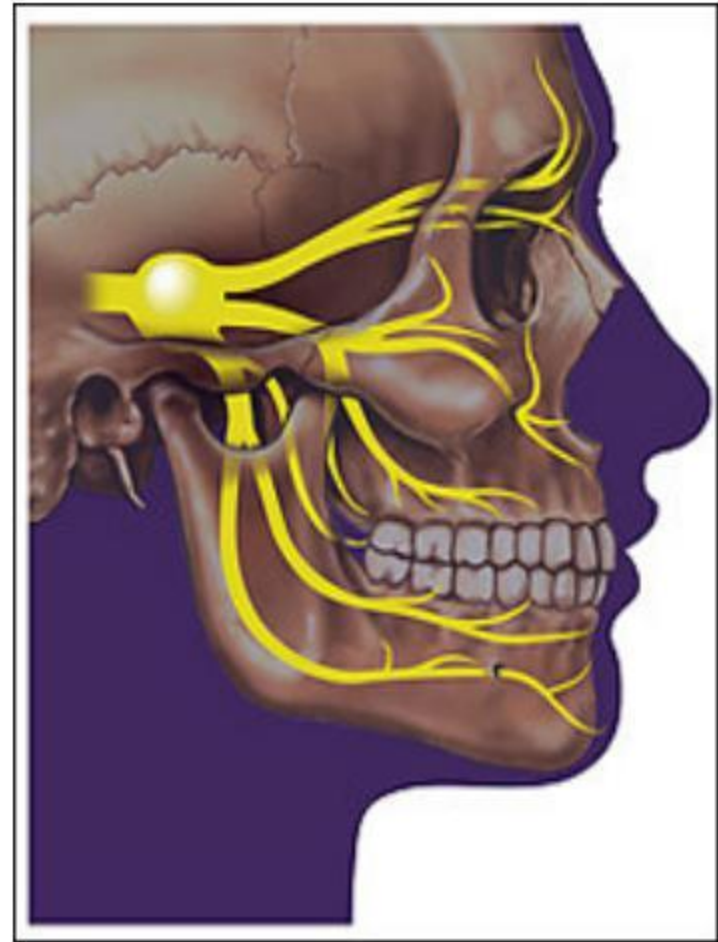




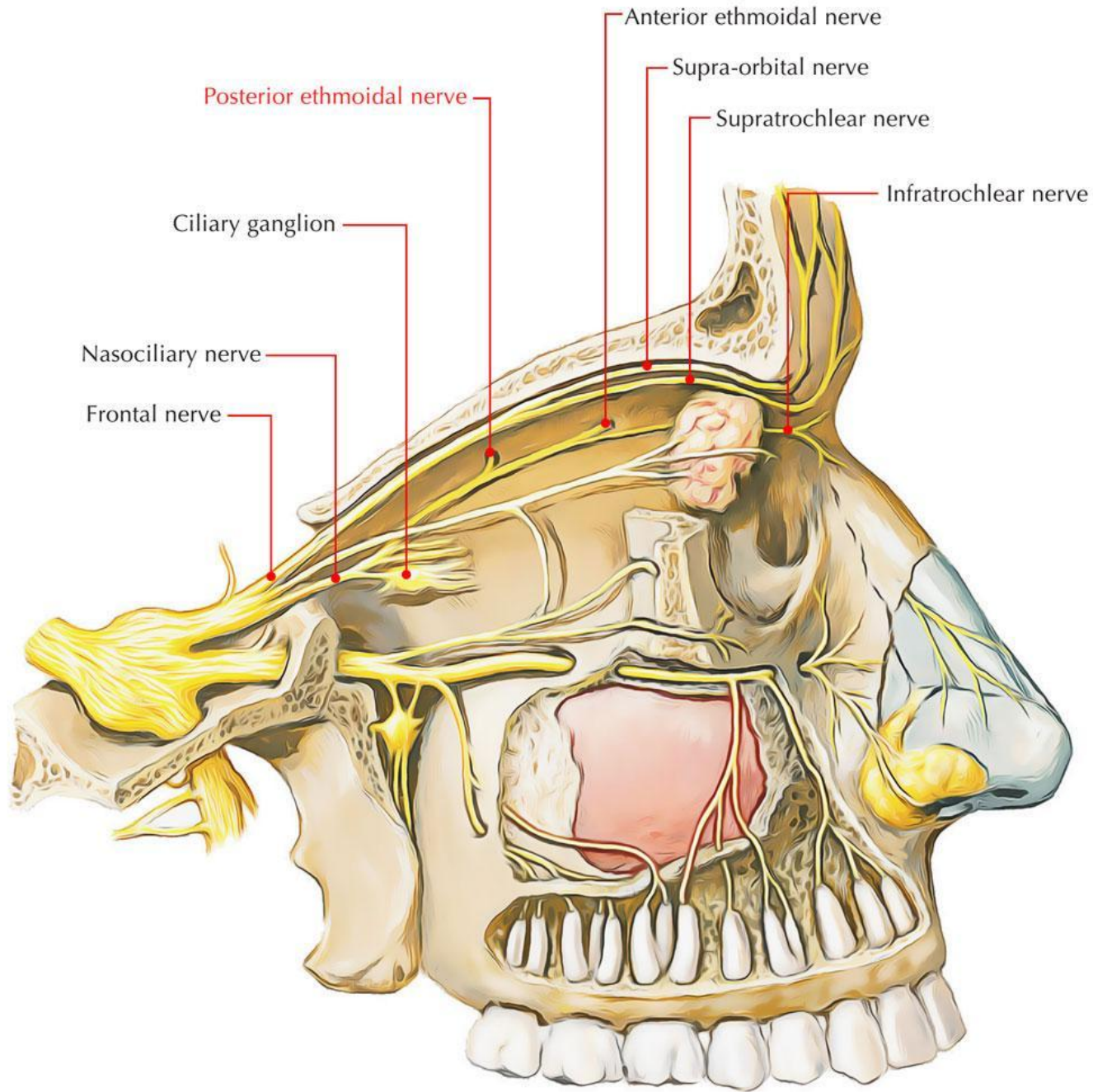




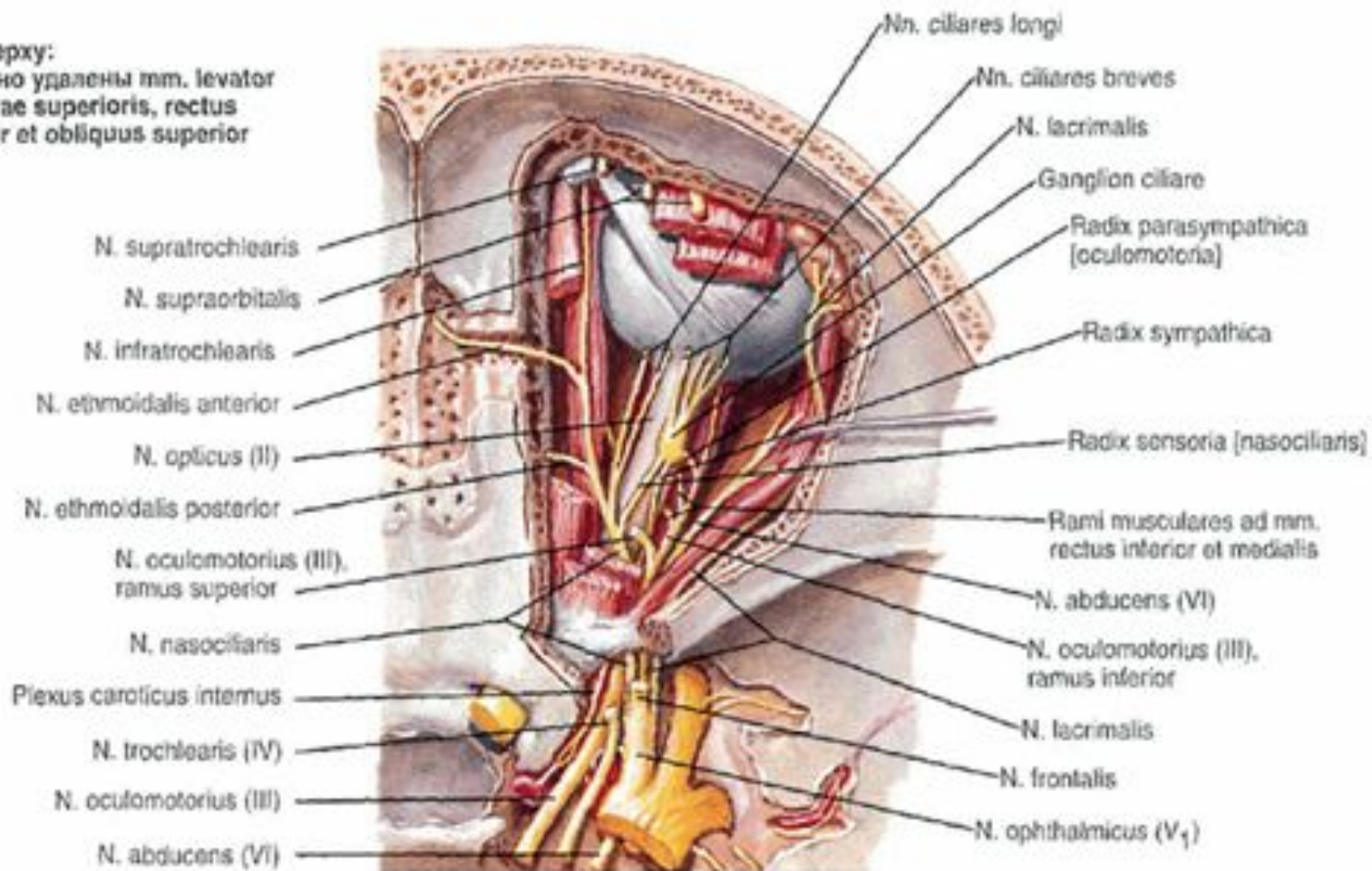
- Тройничный нерв проходит по передней поверхности пирамиды, где образует чувствительный (Гассеров) узел
- От тройничного нерва отходят три крупные его ветви: глазной нерв, верхнечелюстной нерв и нижнечелюстной нерв. Глазной и верхнечелюстной нервы содержат лишь чувствительные волокна, нижнечелюстной нерв — чувствительные и двигательные волокна.

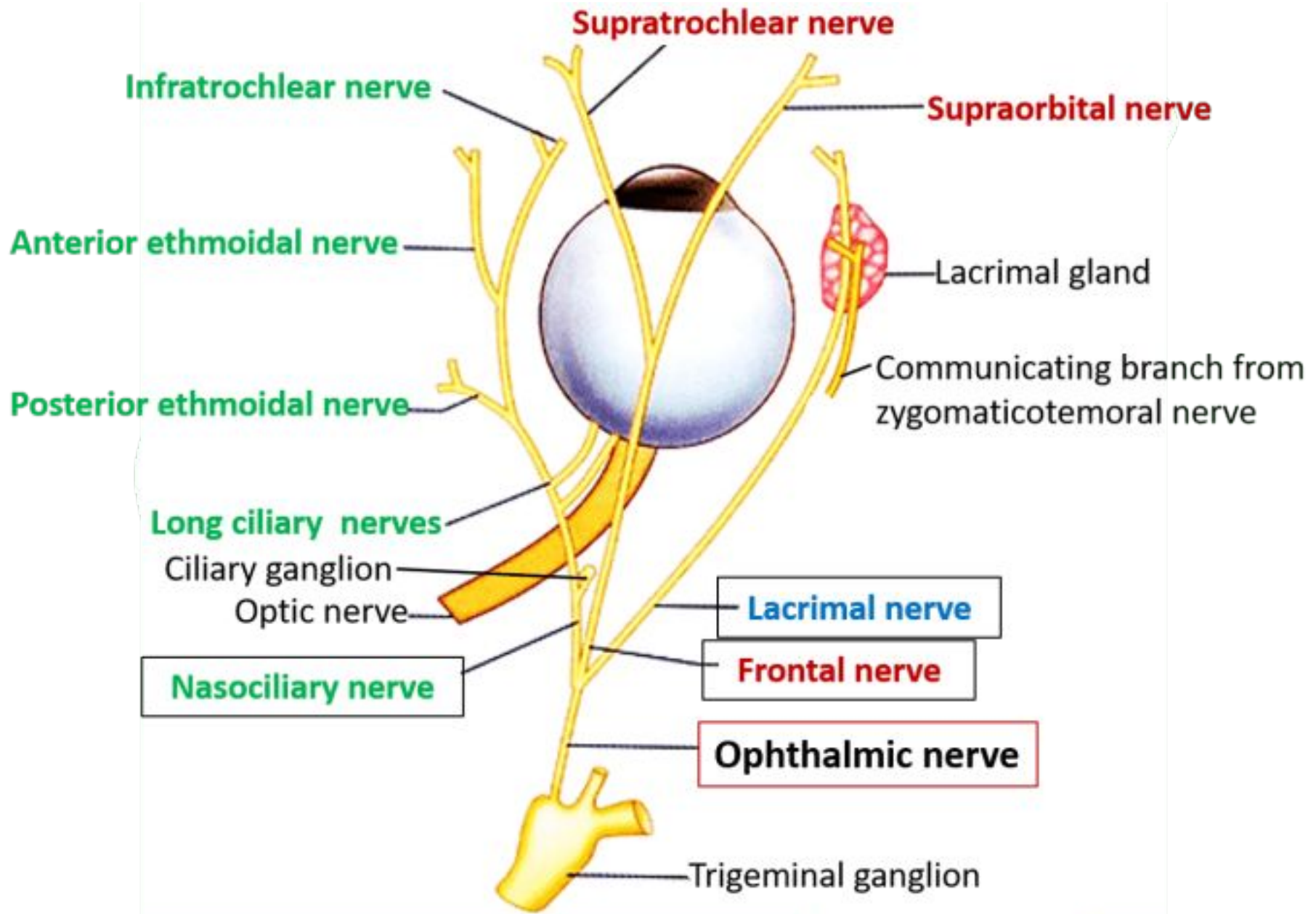


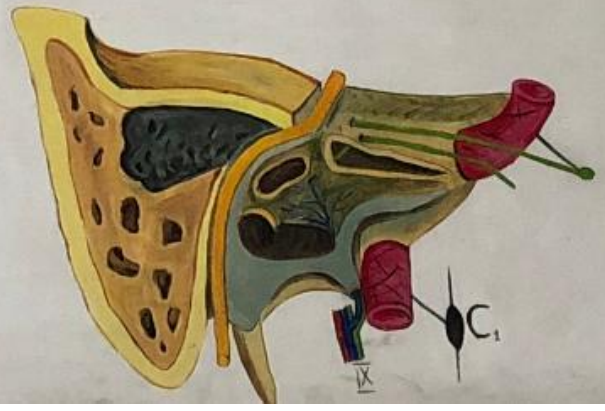
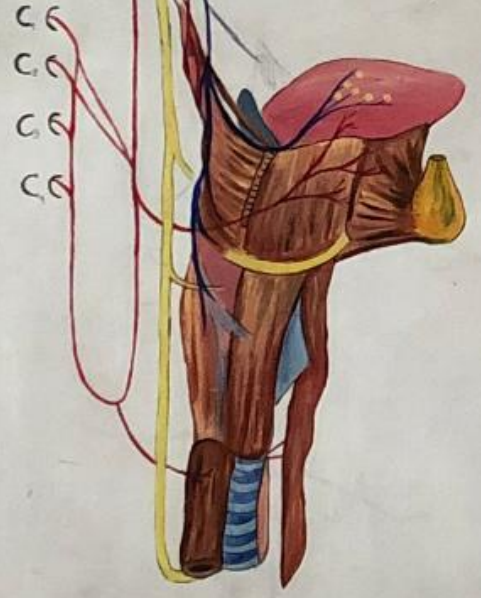
* Ветви тройничного нерва



Вид сверху:
 частично удалены mm. levator
 palpebrae superioris, rectus
 superior et obliquus superior







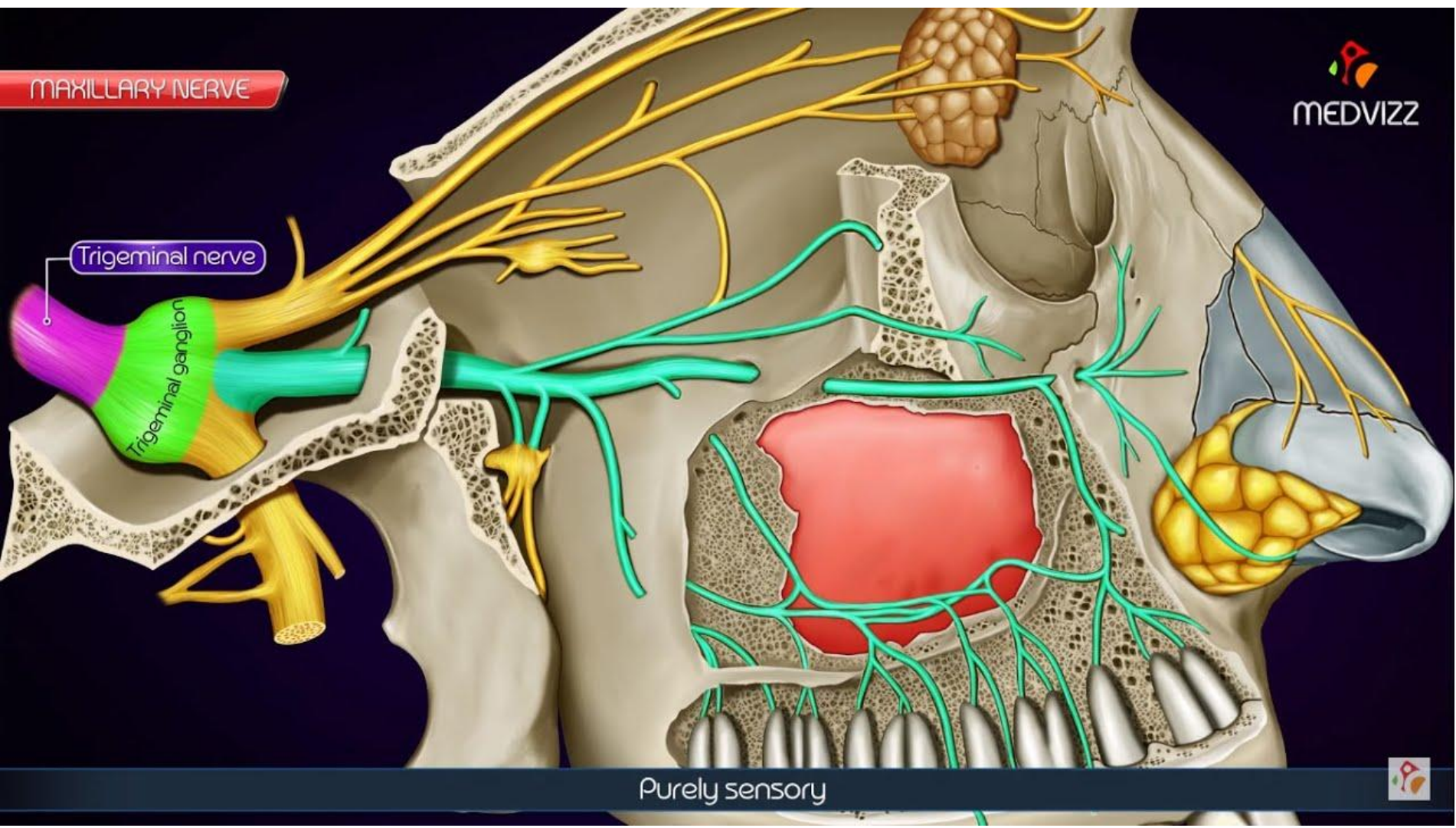
MAXILLARY NERVE

Trigeminal nerve

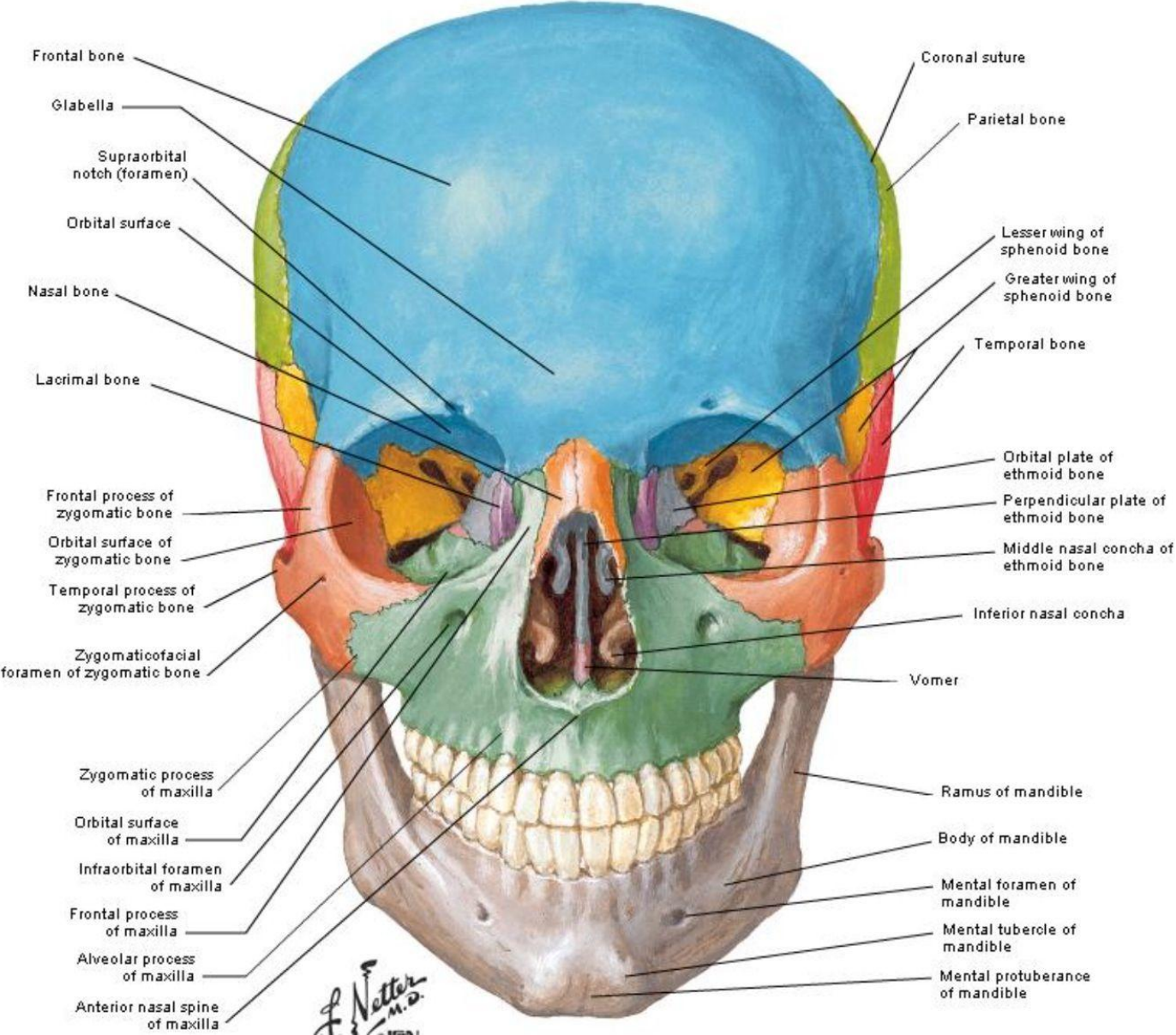
Trigeminal ganglion

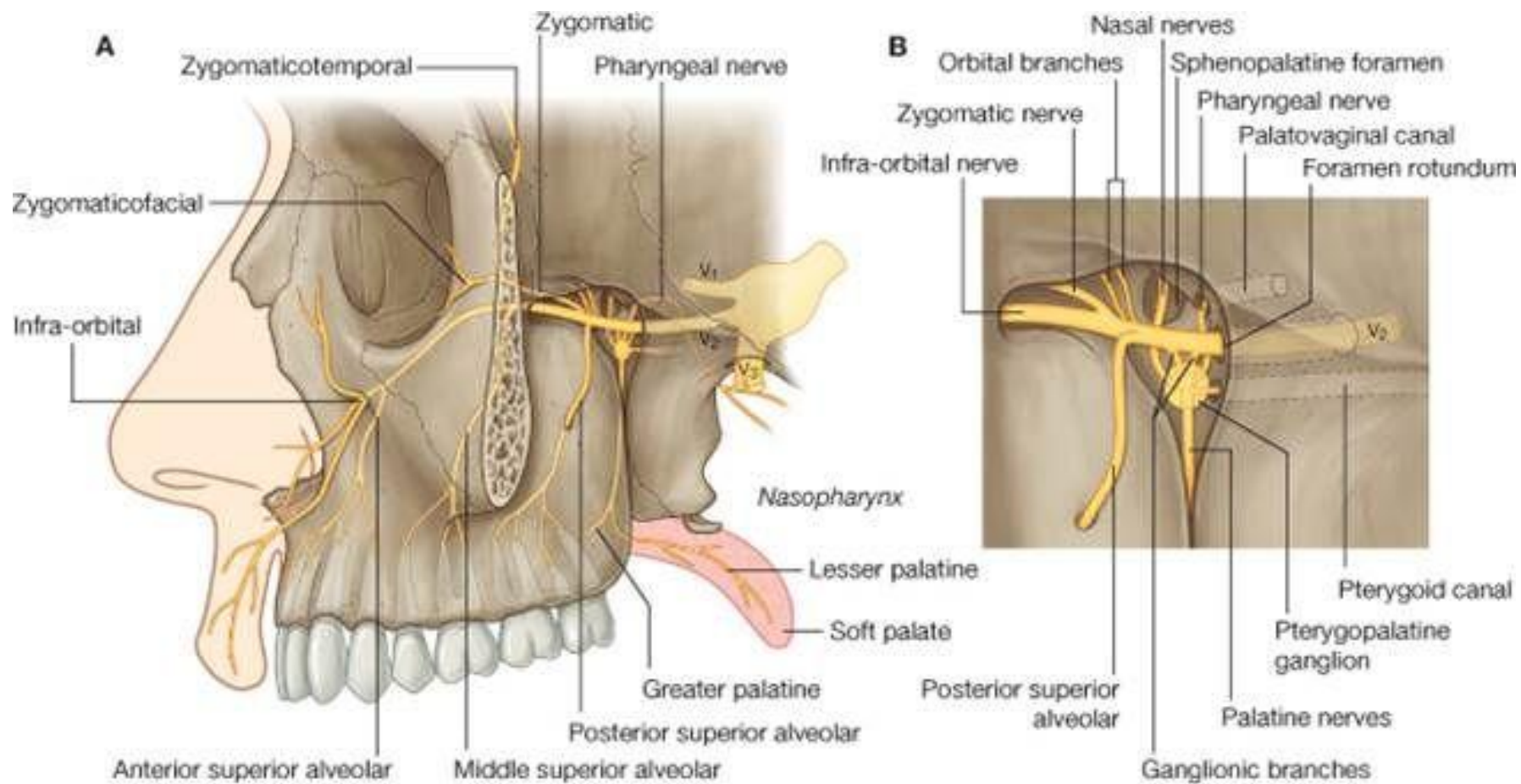


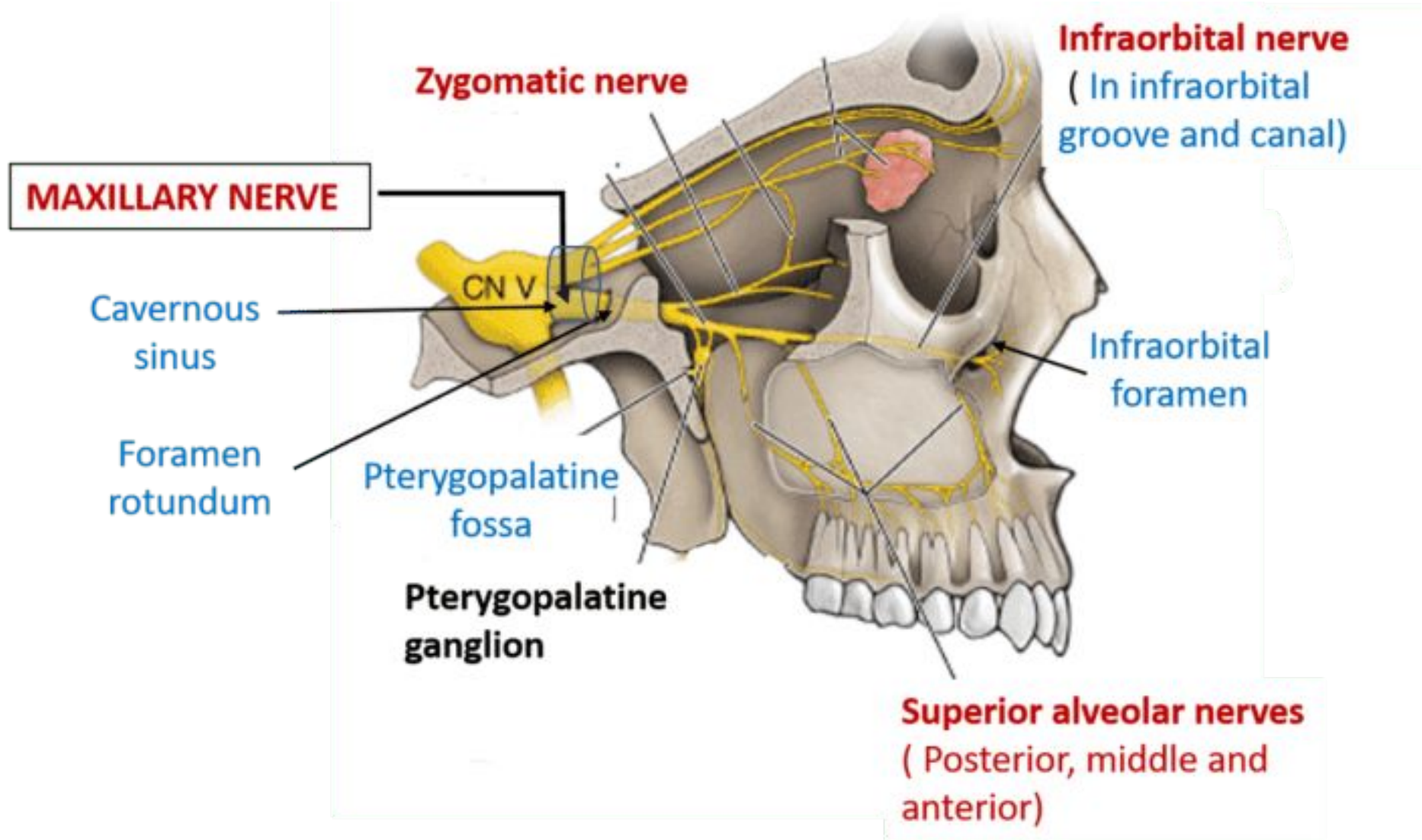
Purely sensory



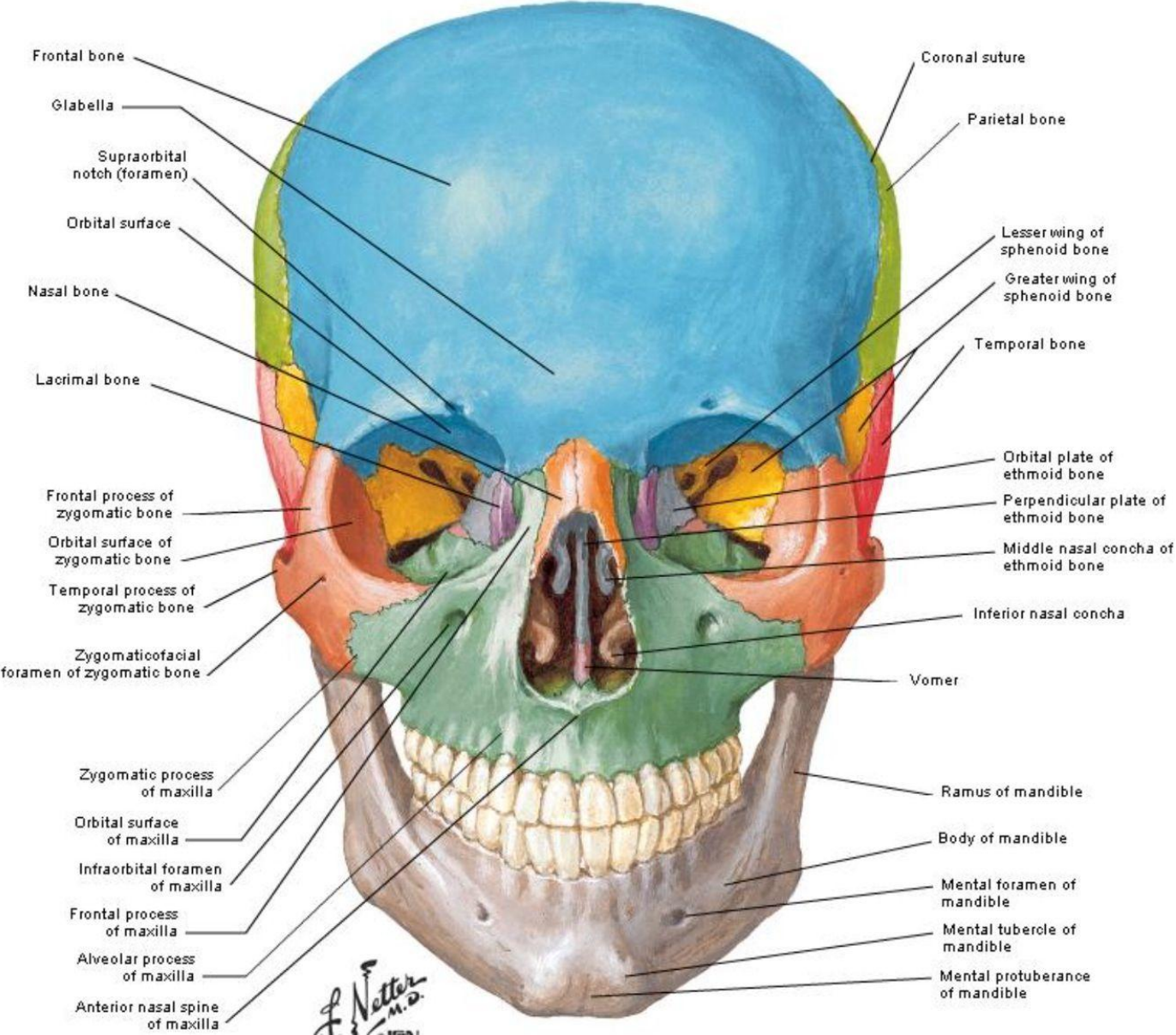
Skull: Anterior View

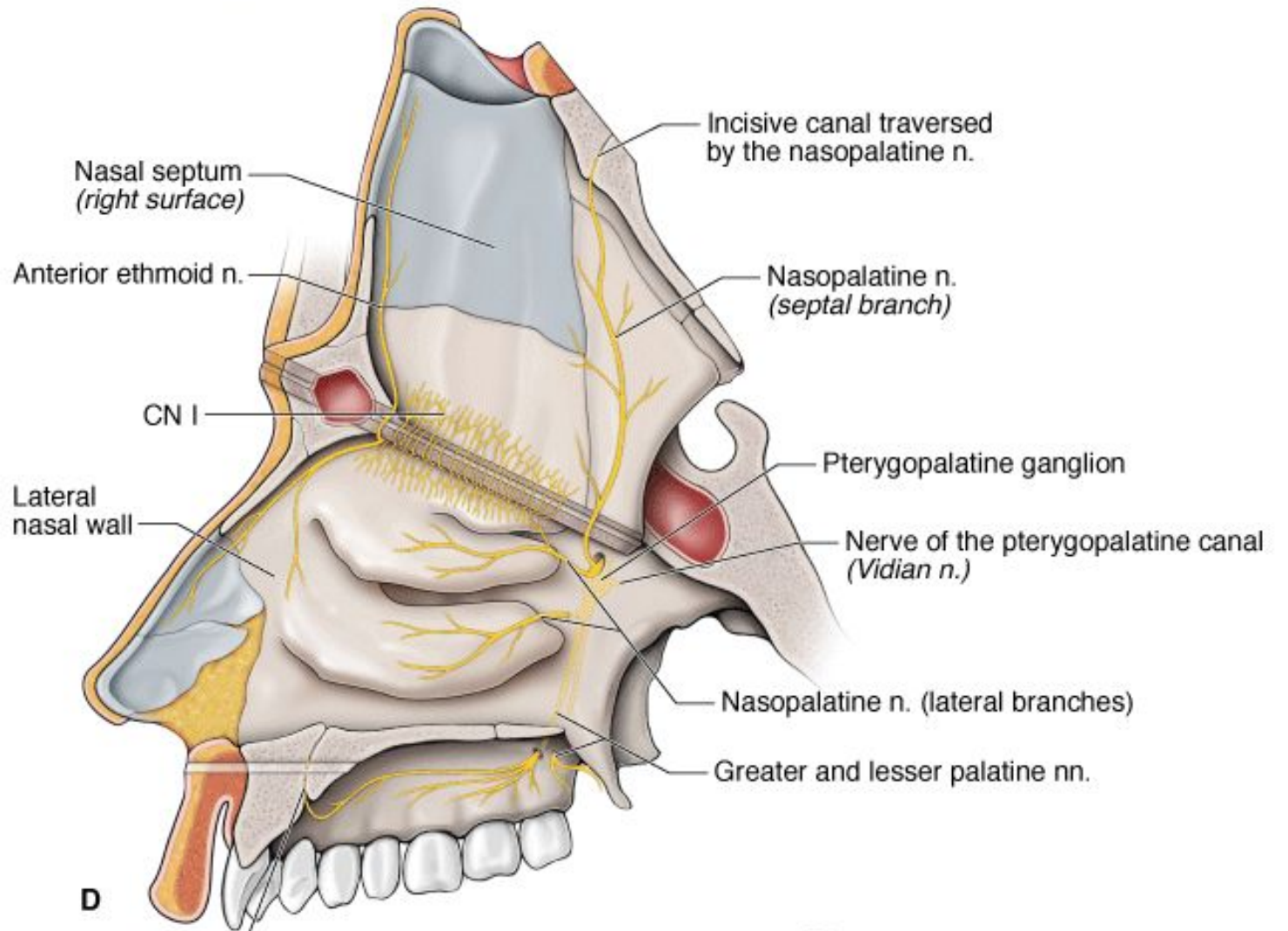




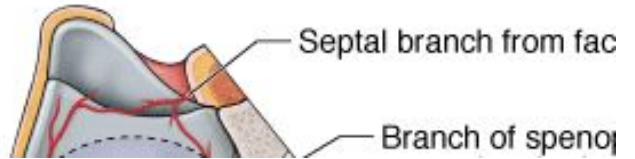


Skull: Anterior View

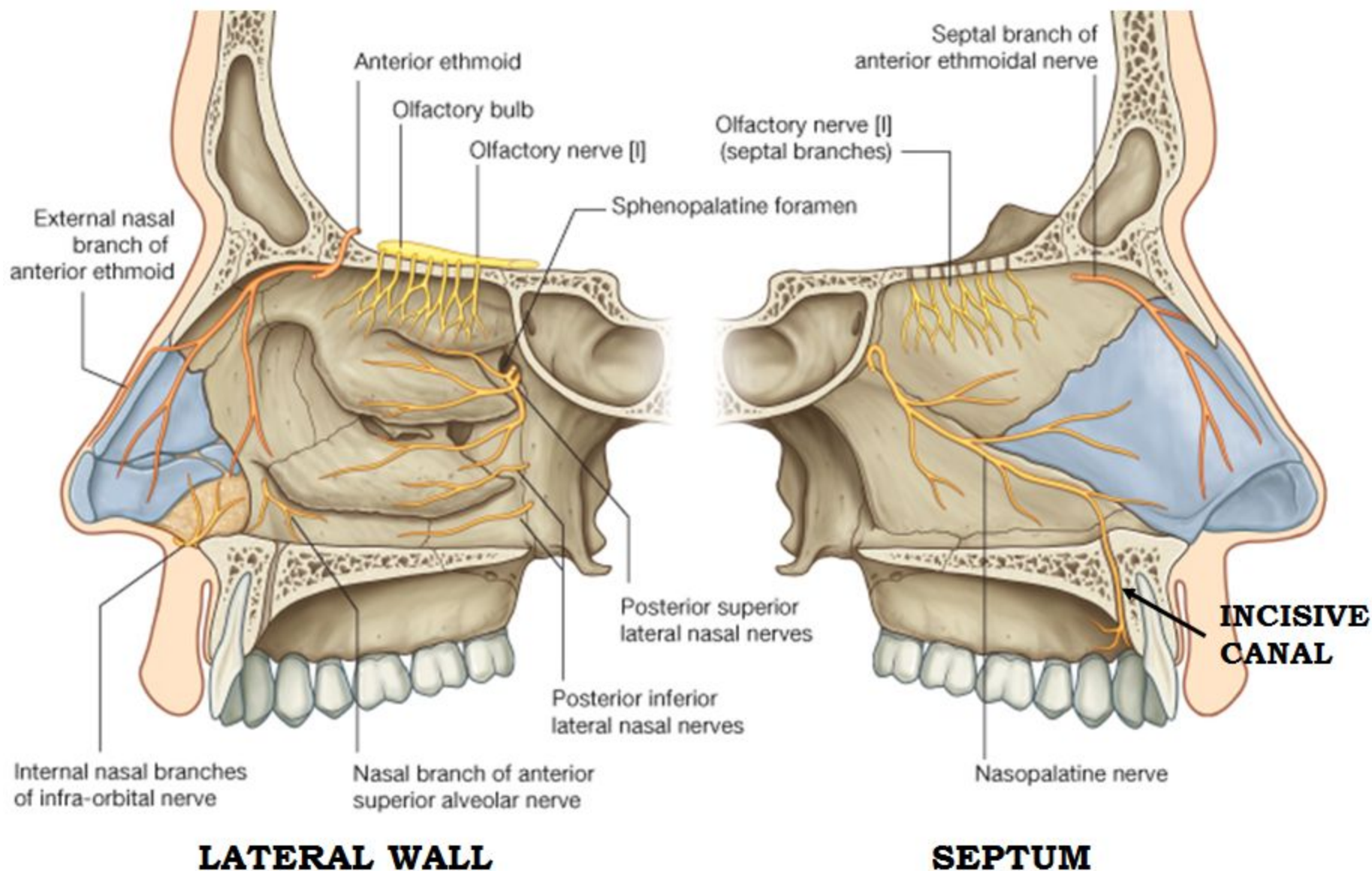


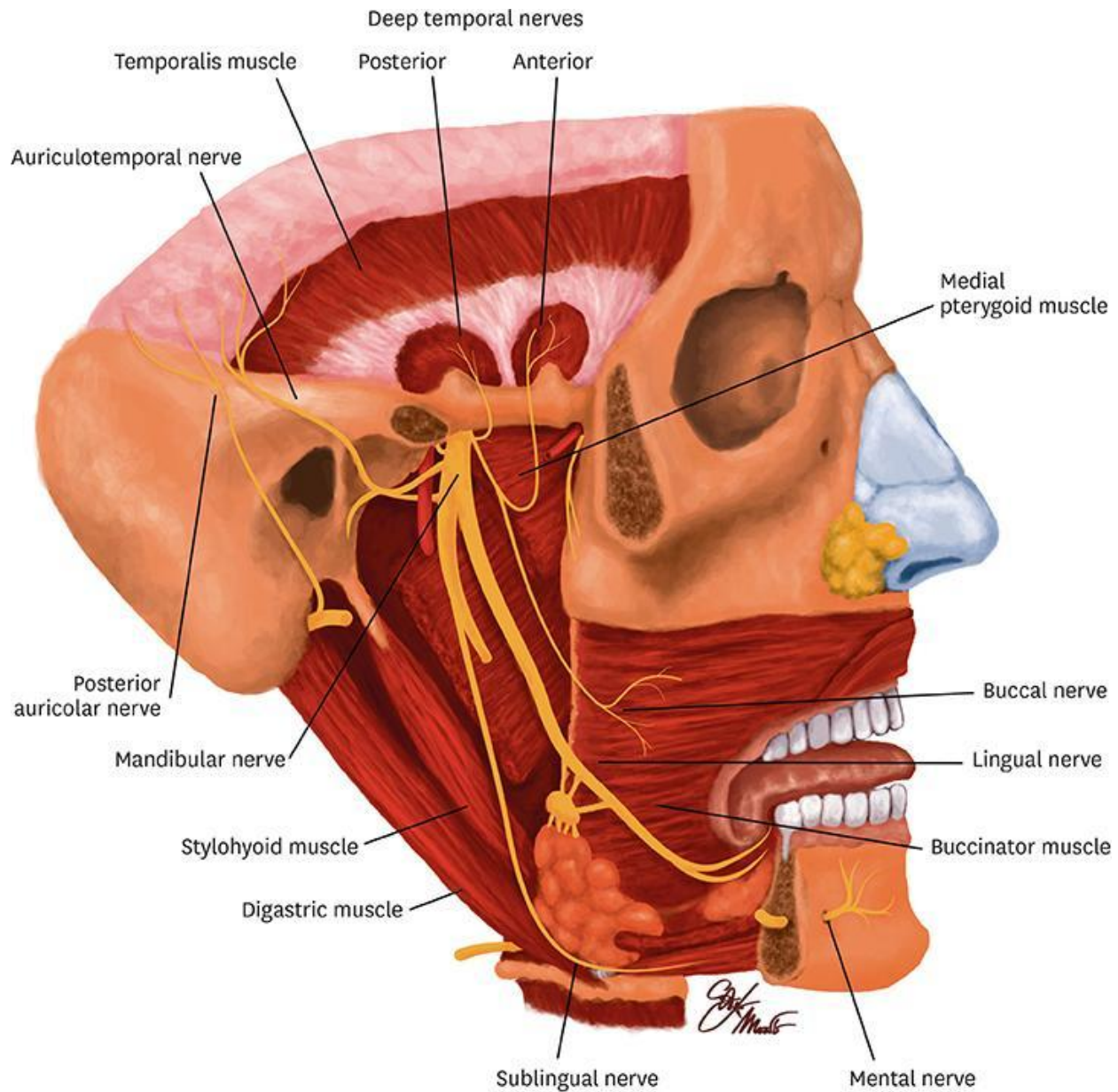


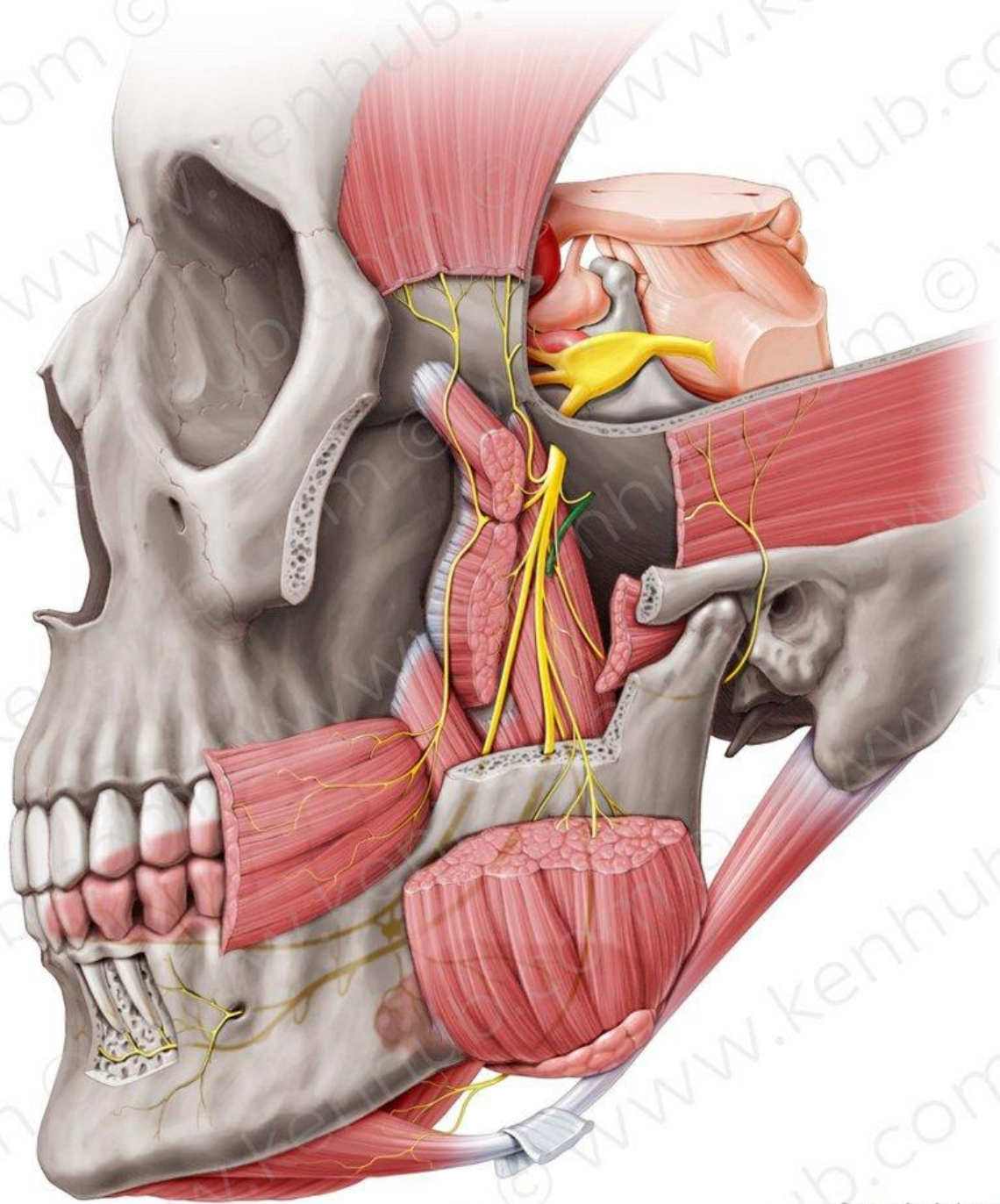
D
 Incisive canal with the septal branch of the greater palatine n.



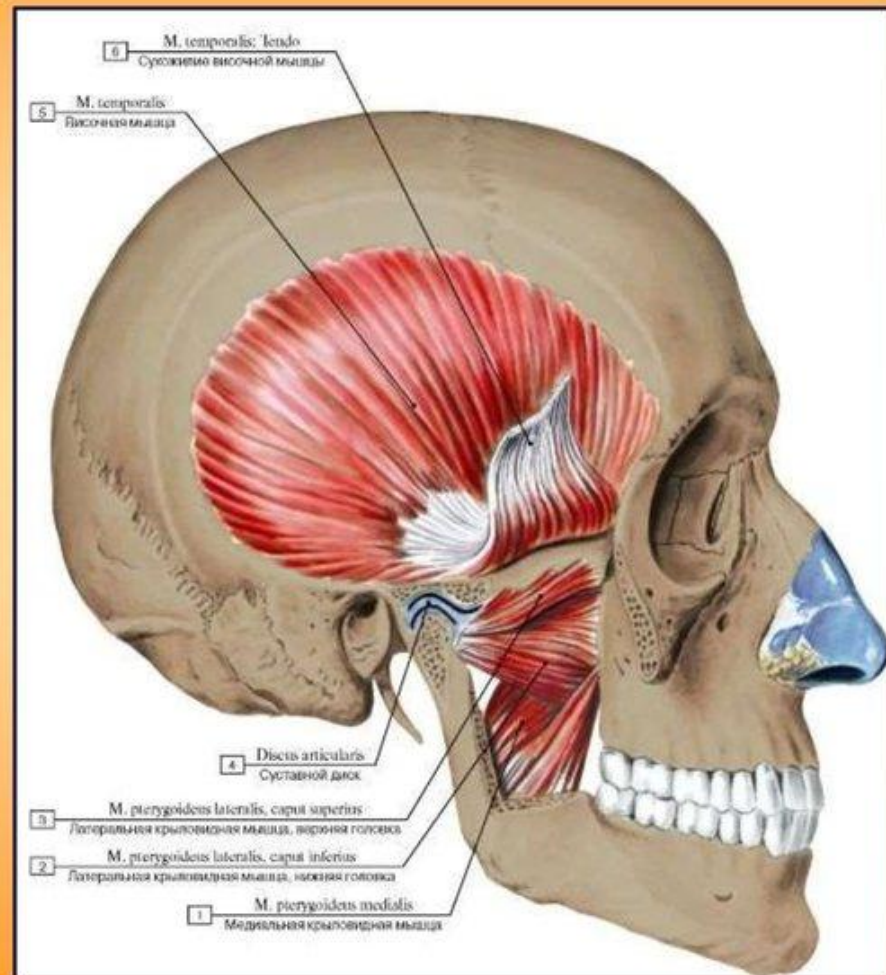
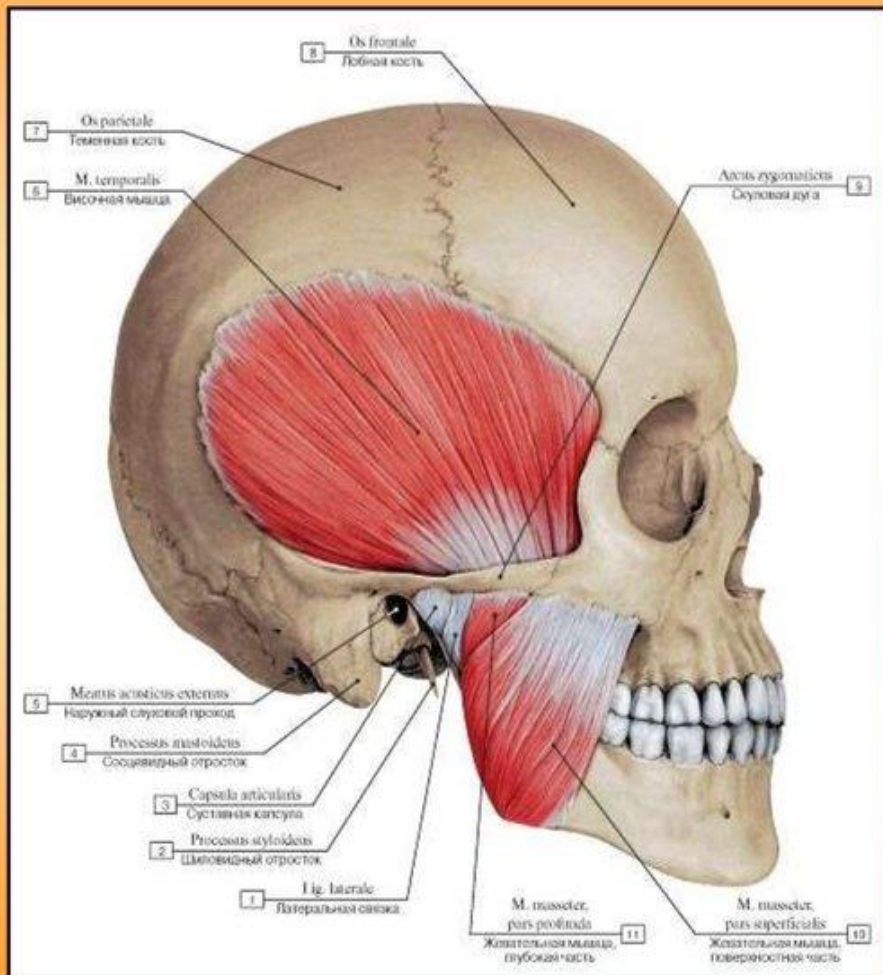
Innervation

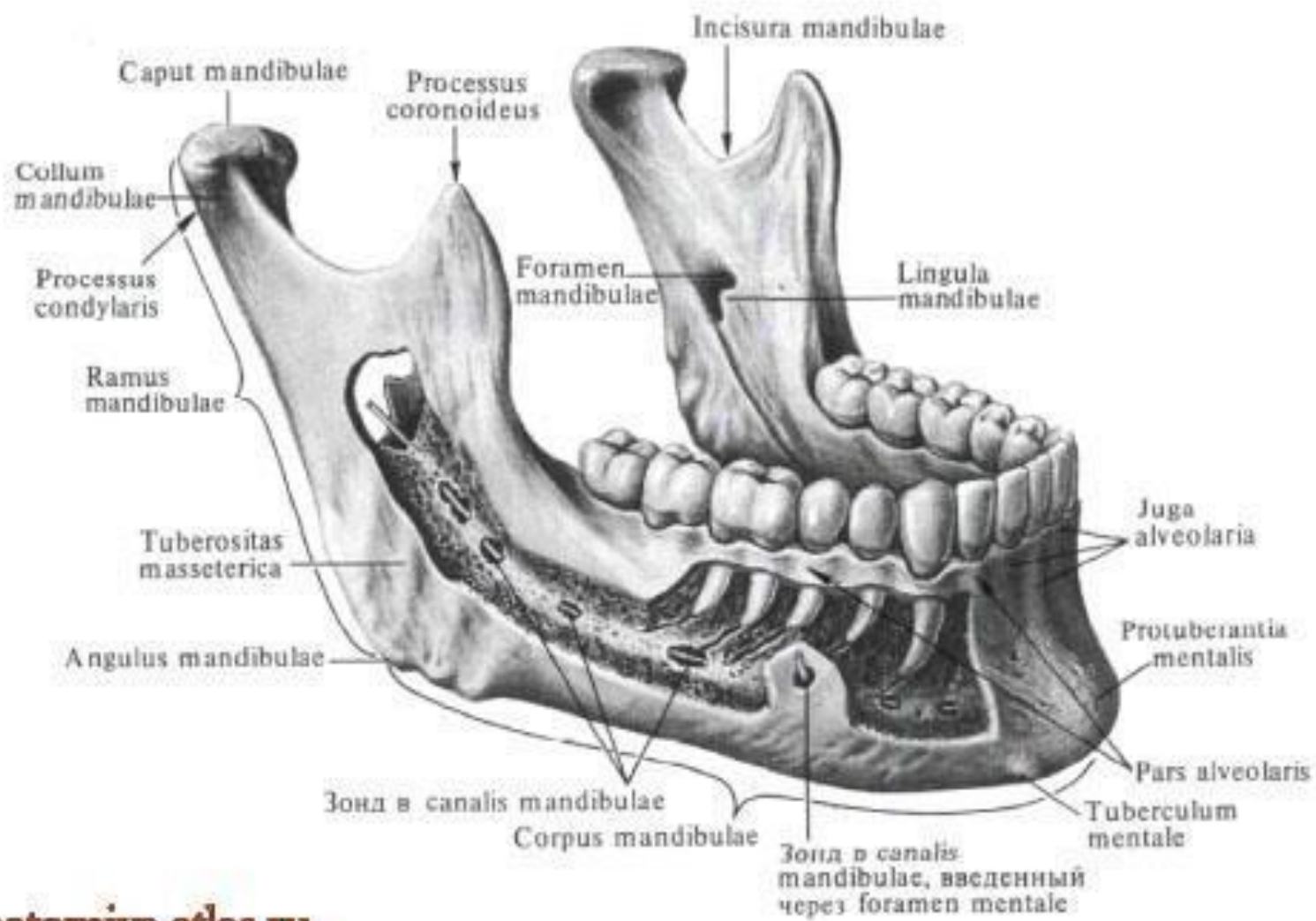


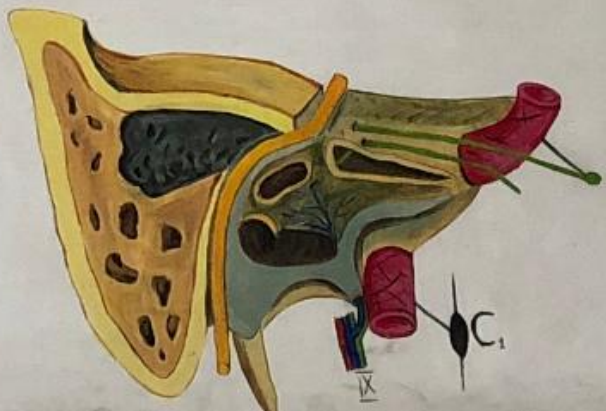
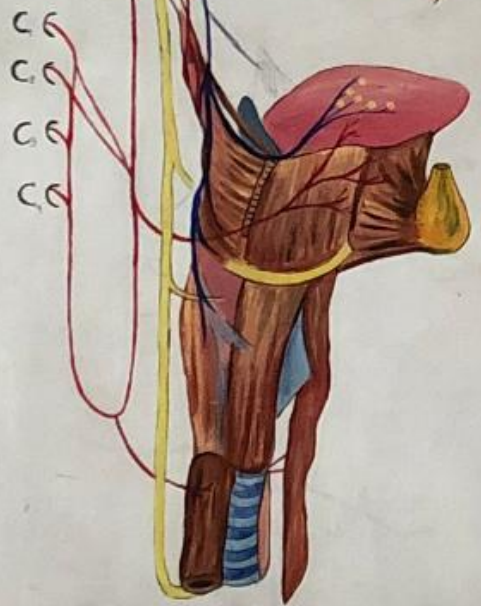
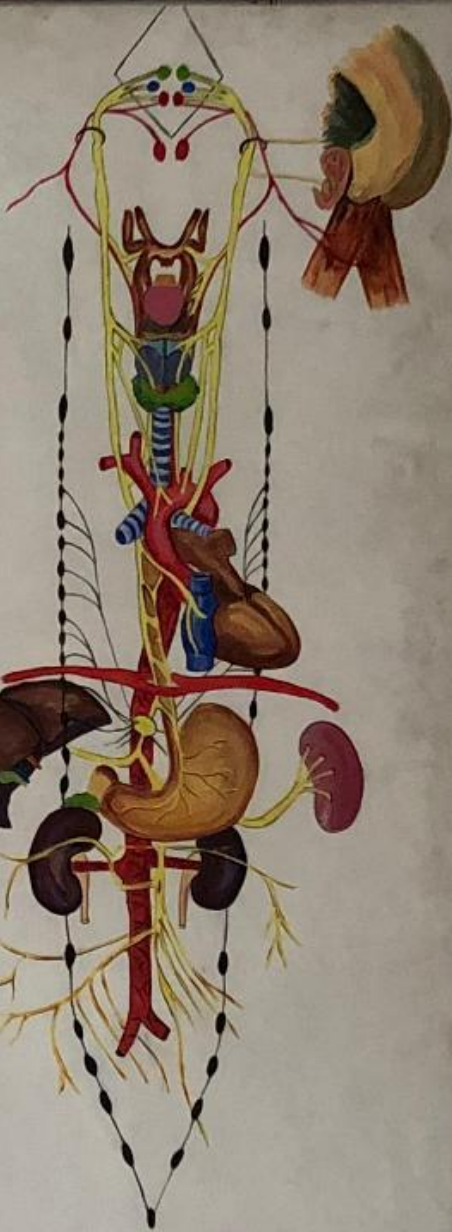




Жевательные мышцы

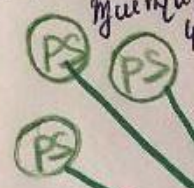






Հանդիմանող և
սյուսիտի
կարգիչներ

ganglion ciliare (PS), III կարգի հանգրվույց 5, ganglion terminale

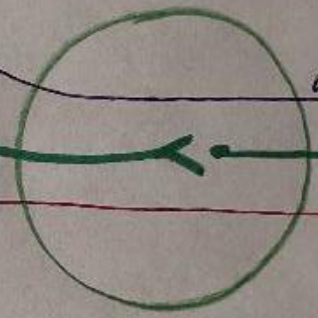


n. nasociliaris (V) կրկնաբար

n. oculomotorius
PS երեսաբանական

~~ճյուղ~~
կարգիչներ

սինապսի պարզաձևով
և կարգիչ



կարճ թաքսոններ
nn. ciliares breves

նեֆրի
plexus
carotici inferioris
սինապսի հանգրվույթ



C₁
սինապսի
հանգրվույթ

PS — թերևս ներկայանող ծրարի նյարդաճյուղ
թաքսոններ ծրար

Symp. — թերևս ներկայանող ծրարի նյարդաճյուղ

Ganglion pterygopalatinum (PS, III 4-5, 6, 7, 8, 9, 10, 11, 12, 13, 14, 15)

Nucleus salivatorius superior

PS

vii → n. petrosus (stas 4-5, 6, 7, 8, 9, 10, 11, 12, 13, 14, 15)
PS major

n. Maxillaris (V) 4-5, 6, 7, 8, 9, 10, 11, 12, 13, 14, 15

n. pterygopalatini
plurifidus 4-5, 6, 7, 8, 9, 10, 11, 12, 13, 14, 15

n. lacrimalis

supraorbitalis
gland

n. zygomaticus

ant. 4-5, 6, 7, 8, 9, 10, 11, 12, 13, 14, 15
post.

n. nasales posteriores
4-5, 6, 7, 8, 9, 10, 11, 12, 13, 14, 15

4-5, 6, 7, 8, 9, 10, 11, 12, 13, 14, 15

4-5, 6, 7, 8, 9, 10, 11, 12, 13, 14, 15 → n. petrosus profundus (n. petrosus 4-5, 6, 7, 8, 9, 10, 11, 12, 13, 14, 15)

C 1
4-5, 6, 7, 8, 9, 10, 11, 12, 13, 14, 15
4-5, 6, 7, 8, 9, 10, 11, 12, 13, 14, 15

n. palatines minor

n. palatines major

4-5, 6, 7, 8, 9, 10, 11, 12, 13, 14, 15

4-5, 6, 7, 8, 9, 10, 11, 12, 13, 14, 15
n. nasopalatines

4-5, 6, 7, 8, 9, 10, 11, 12, 13, 14, 15

Nucleus
salivatorius
superior

Ganglion submandibulare (PS, III 4aapqf, uuhōwūmūyftē h-y)

PS

vii

→ chorda tympani
PS uuefuechūūqnyyftē

n. lingualis (V) 4gūūyūy

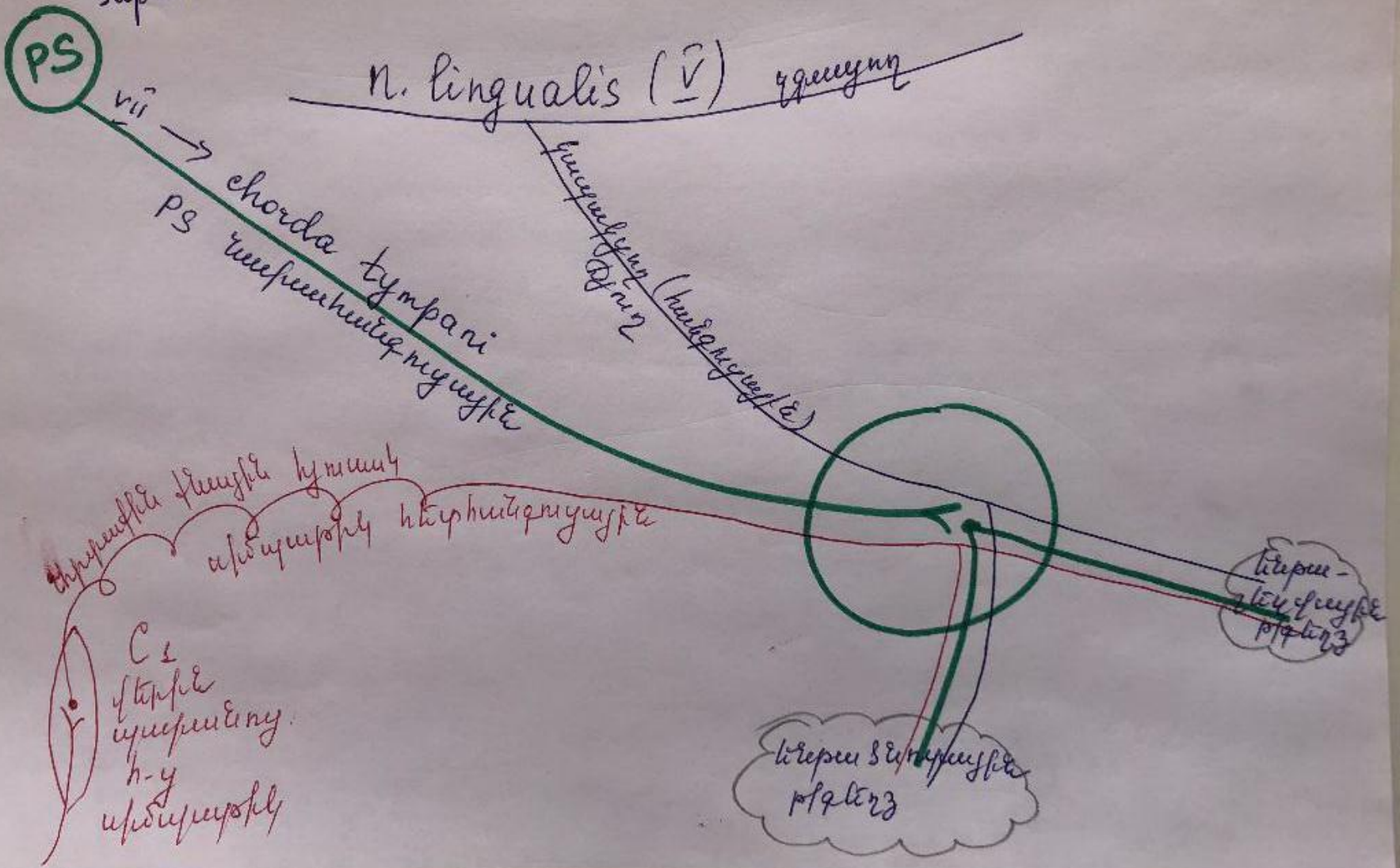
4uueqūūyūy (huhōwūmūyftē)

4uueqūūyūy h-y uueqūūyūy
uueqūūyūy h-y uueqūūyūy

C 1
4uueqūūyūy
h-y
uueqūūyūy

4uueqūūyūy
h-y uueqūūyūy

4uueqūūyūy
h-y uueqūūyūy



Nucleus salivatorius inferior

Ganglion oticum (PS, III կարգի, սեռական կարգի հանգույց)

PS

N. Auriculotemporalis (VII)
զգային

n. tympanicus
բժշկական շարժում
PS նախահանգույցից
→ n. petrosus minor
հոտի փոստիկայում
հանգույցի (խառնակ) զույգ

արյան մեջ
սրտային
հոտի փոստիկայում
հանգույցի

C₂
ի կրկին
արյան
հանգույց
սրտային

հանգույցի մեջ
բ/գ են

