

Развитие жизни в позднем палеозое



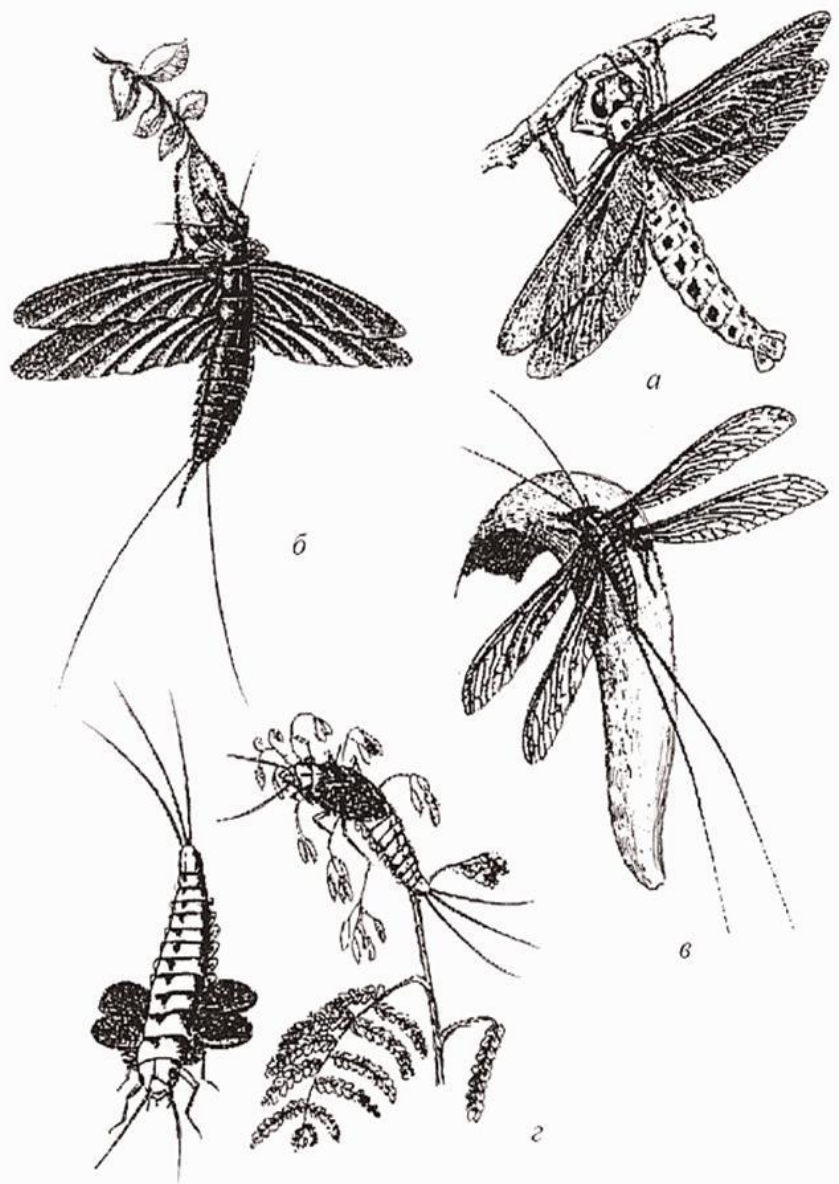
Карбон



- В жарких, тропического типа болотистых лесах произрастают громадные папоротники, хвощи и плауны, а также голосемянные







Появляются первые
отряды крылатых
насекомых
тараканы, длина тела
которых достигает 10см
стрекозы, некоторые
виды которые имели
размах крыльев до 75 см





К концу карбона
начинается
небольшое поднятие
суши, некоторая
сухость климата и
похолодания. К этому
периоду относится
появление первых
пресмыкающихся
полностью наземных
представителей
позвоночных.

Пермь



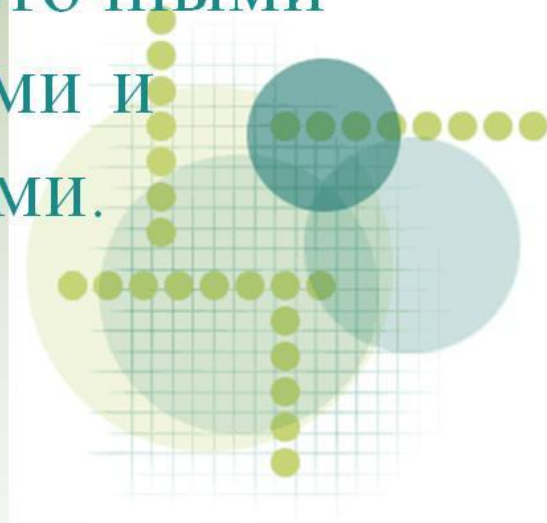
- В этот период значительного разнообразия достигают пресмыкающиеся. Они смогли широко расселиться по суше.



Выход на сушу



- Итак, наиболее существенный этап развития жизни в палеозое- завоевание суши многоклеточными растениями и животными.





Выход на сушу сопровождался у растений, членистоногих и позвоночных рядом сходных изменений в строении тела, размножении, дыхании. Эти изменения были связаны с приобретением принципиально новых черт организации. На основе таких принципиальных изменений - ароморфозов - обеспечивался биологический прогресс наземных растений и животных.

