

Курган Кривоудино в
Грязовецком районе
Вологодской области

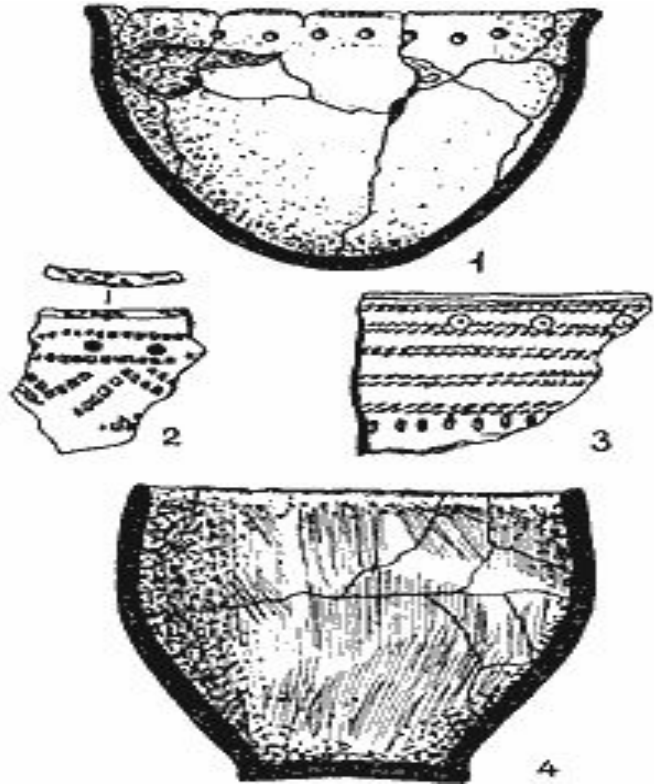
Археологическая карта древних поселений и могильников в Грязовецком районе



Цифрами на карте обозначены:

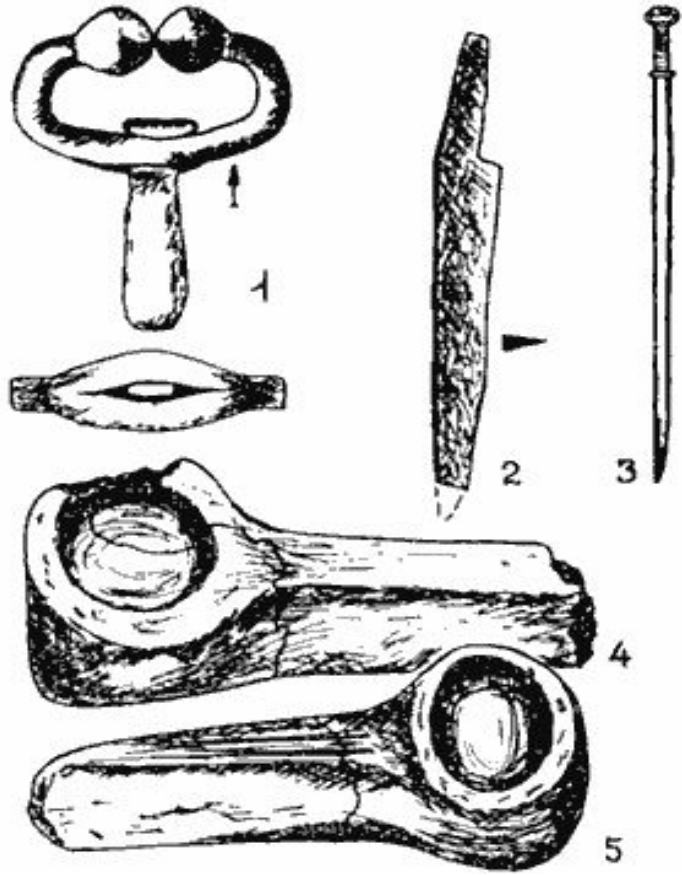
- 1 - Туфанка-II; 2 - Туфанка-III; 3 - Туфанка-I; 4 - Комела-I;
- 5 - Комела-II; 6 - Комела-III; 7 - Кривоудино, курган; 8 - Троицкое;
- 9 - Комела-V; 10 - Зимняк-I; 11 - Зимняк-II

Керамика из кургана Криводино:



- Рис. 2.
Керамика из кургана Криводино:
1 - круглодонный сосуд из насыпи;
2 - фрагмент венчика сосуда с орнаментом "гребенчатый штамп";
3 - фрагмент венчика сосуда с орнаментом "веревочка";
4 - реконструкция сосуда из насыпи
(1/2 натуральной величины)

Находки из кургана Криводино



- Рис. 3.
Находки из кургана Криводино:
1 - навершие рукояти меча; 2 - нож; 3 - реконструкция меча с рукоятью и навершием;
4 - 5 - льячки; 1,2 - железо; 4, 5 - глина.
(1 - в натуральную величину; 2, 4, 5 - 1/2 натуральной величины)

- Подводя итог, следует отметить, что раскопки кургана у д. Криводино дали неожиданный и очень интересный материал. Курган относится к значительно более раннему времени, чем предполагалось - к последним векам до н.э.-первым векам н.э. Поскольку обряд погребения в курганах нехарактерен в это время для местных племен, возникает предположение, что насыпь сооружена под влиянием пришлого населения. Создание большого кургана, захоронения в глубоких могилах, наличие в них оружия - всё указывает на южные кочевнические племена.