



# Проект « Чичиков и Манилов» по поэме Н. В. Гоголя «Мертвые души»

Выполнили: Корчагина  
Татьяна, Емельянова Ольга,  
Старцева Анна  
ученицы 9 класса «А»  
учитель: Горохова Виктория  
Владимировна

# Цели:

- Показать мастерство Н.В. Гоголя в описании характеров помещиков в поэме “Мёртвые души”.
- Формировать умение вчитываться, вдумываться в текст, находить ключевые слова, значимые детали в художественном тексте, делать выводы.
- Воспитывать любовь к отечественной литературе, интерес к изучению творчества Н.В.Гоголя.

# Методы:

- Теоретический анализ
- Изучение литературы
- Создание инсталляции (наглядного примера)

# Задачи:

- Развивать умения анализировать текст, находить выразительные средства лирики в прозаическом произведении; умение доказывать свою точку зрения, аргументируя её.
- Воспитывать любовь к литературе, интерес к классике и творчеству Н.В. Гоголю.

# Актуальность

Поэма "Мертвые души" является одним из самых замечательных произведений русской литературы. Великий писатель-реалист Николай Васильевич Гоголь показал всю современную Россию, сатирически изобразив помещное дворянство и губернское чиновничество. Но если присмотреться, отвратительные и жалкие черты гоголевских персонажей не изжиты до сих пор и ярко проявляются и сегодня, на рубеже нового века.

# Главная цель поэмы:

Гоголь ставил перед собой цель «показать хотя с одного боку всю Русь». Поэма построена на основе сюжета о похождениях Чичикова- чиновника, скупающего «мертвые души». Такая композиция позволила автору рассказать о разных помещиках и их деревнях, которые посещает Чичиков с целью совершить свою сделку.

Манилов



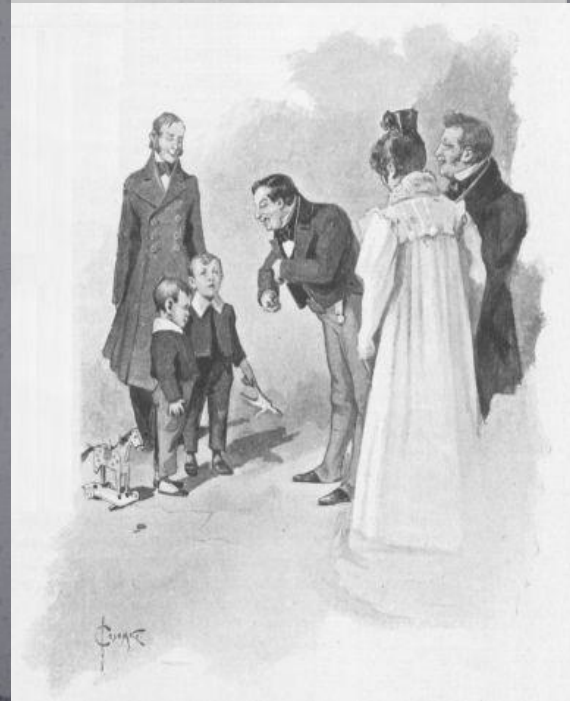
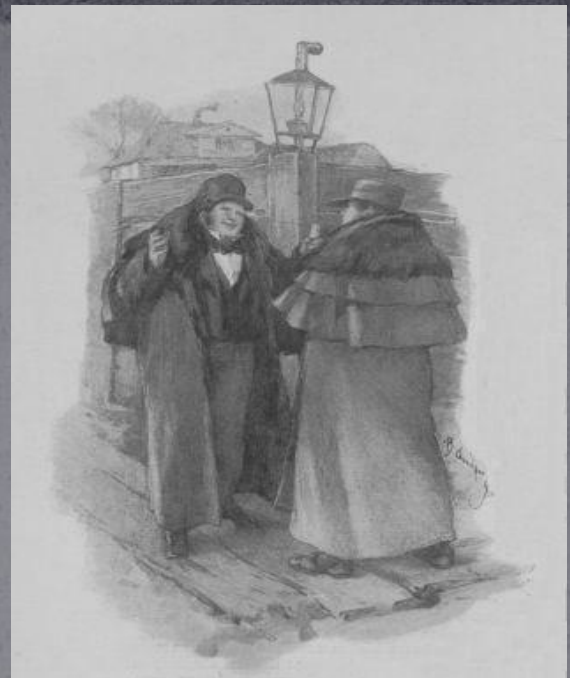
# Въезд в усадьбу





# Встреча

Важным в цепи эпизодов является приезд Павла Ивановича Чичикова к помещику Манилову, это самое начало его большой аферы. Гоголь показывает нерадивого хозяина поместья, занятого бессмысленными и бесплодными мечтаниями, не желающего и не умеющего обустроить свою жизнь.



# Угощение



# "Кабинет. Предложение Чичикова о продаже душ"



# Реакция на предложение.

Интересна реакция Манилова на предложение Чичикова приобрести крестьян "мертвых, которые, впрочем, значились бы по ревизии как живые". Он не сразу даже осознал суть этого предложения, он засомневался в законности сделки. Однако получив заверения Чичикова в том, что не только все будет по закону, но и "казна получит даже выгоды", с легкостью согласился уступить гостю крестьян бесплатно.

# Отъезд



Это не обычные сюжетные эпизоды: не сами события представляют интерес для автора, а возможность показать тот предметный мир, окружающий помещиков, в котором наиболее полно отражается личность каждого из них: не только дать сведения о содержании разговора Чичикова и помещика, а показать в манере общения каждого из героев то, что несет в себе черты как типические, так и индивидуальные.

## Вывод.

В лице Манилова Гоголь обличает помещиков, которые по своей наивной轻信ности не ведают, что творят, эта бесхарактерность помогает им закрывать глаза на правду, поощряет зло, сеет вокруг не только бесхозяйственность и бестолковость

# ОБЩИЙ ВЫВОД

- Проанализировав поэмы и создав инсталляцию, мы развили:
- умения анализировать текст;
- находить выразительные средства лирики в прозаическом произведении;
- умение доказывать свою точку зрения, аргументируя её;
- Воспитали любовь к литературе, интерес к классике и творчеству Н.В. Гоголю.



# Работа над проектом:

Емельянова Ольга - концепция, работа над инсталляцией, анализ поэмы;

Корчагина Татьяна - создание презентации, печатный материал, работа над инсталляцией;

Старцева Анна - работа над инсталляцией, материал.

Спасибо за внимание!