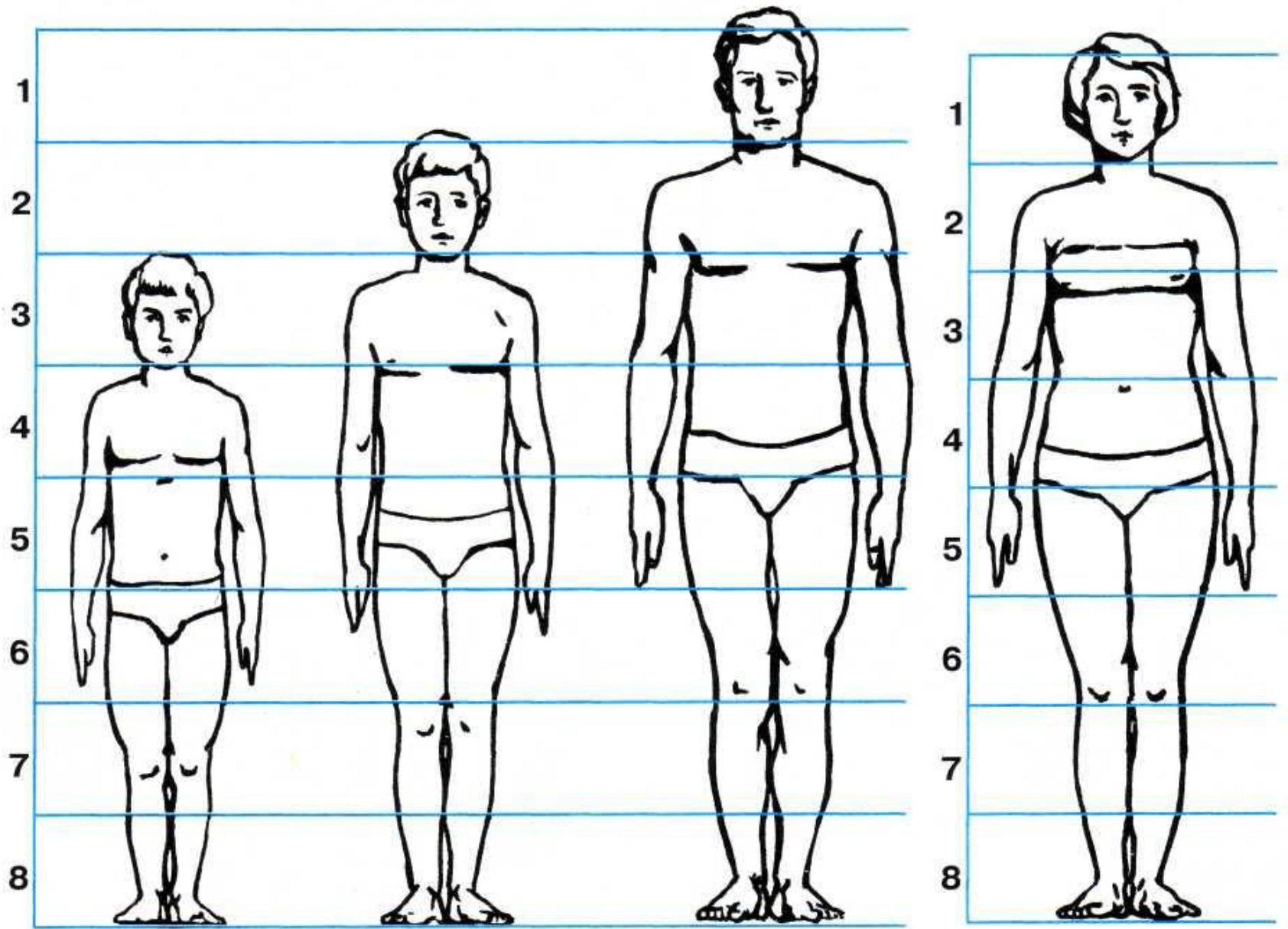




Рисуем  
человека

Ещё древние художники, рисуя тело человека, установили основные правила соотношения между отдельными частями тела и всей фигурой в целом. Знание этих правил очень облегчает рисование человека, но при этом важно помнить, что каждый человек всё-таки имеет свои особенности. При рисовании человека за единицу измерения принимается размер головы.

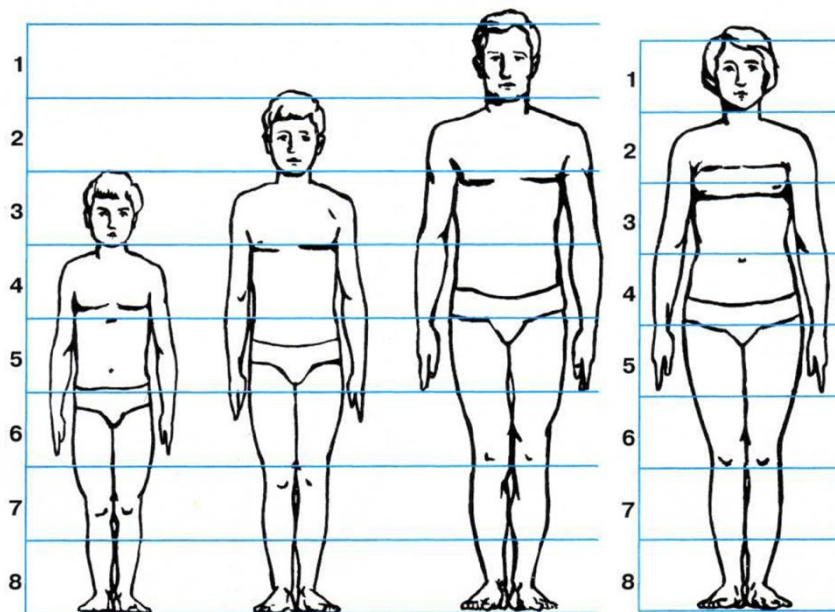
У взрослого человека размер головы укладывается в высоте фигуры 8 раз. У подростка — 7 раз. У младенца размер головы укладывается в высоте фигуры 4 раза, у школьника — 5 раз.

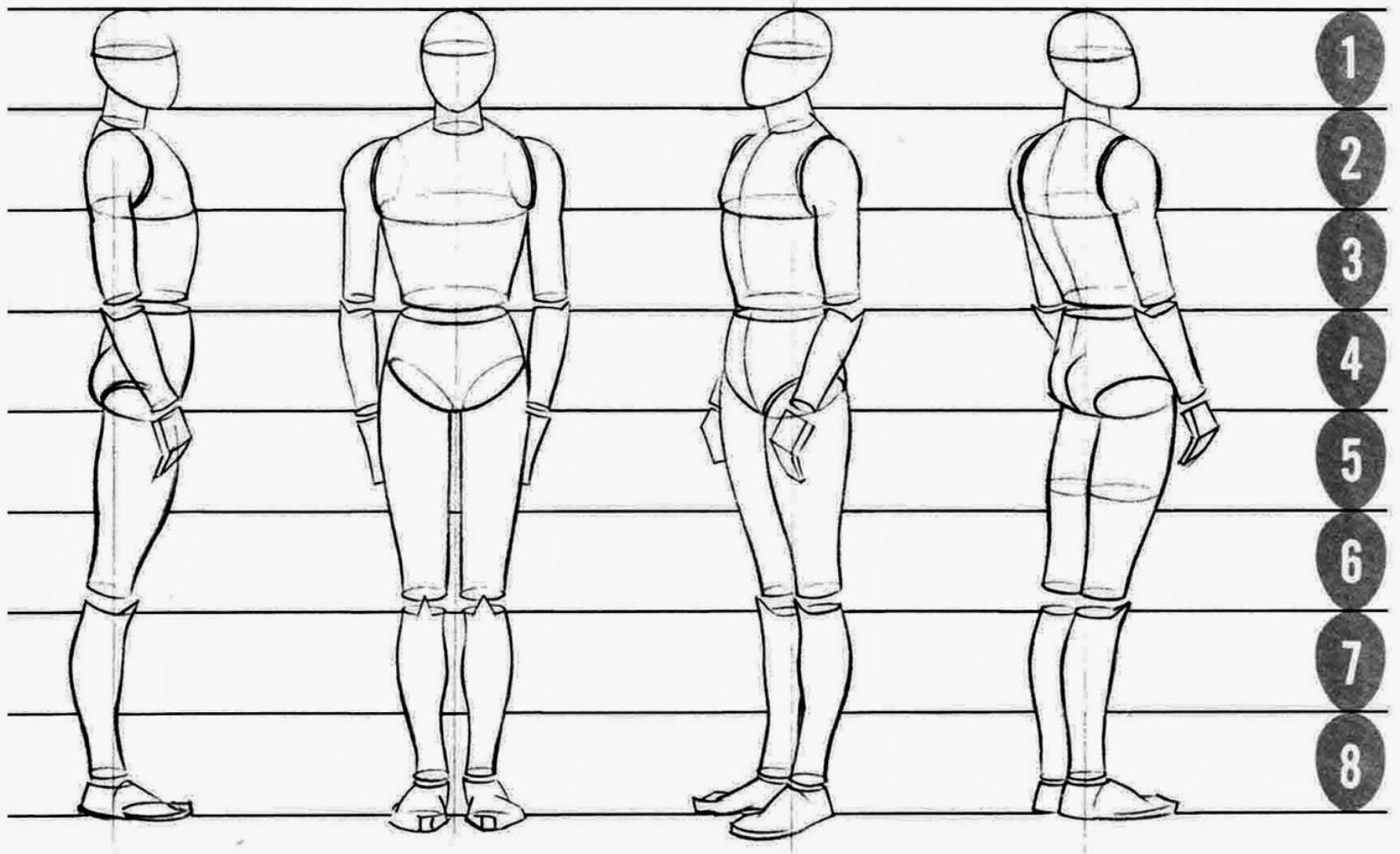


Руки доходят до середины бедра, локти находятся на уровне талии, колени — посередине ноги.

У взрослого человека в длине руки голова укладывается 3 раза, а в плечах — 2 раза. Длина ног — четыре высоты головы. Туловище с головой равняется половине высоты фигуры.

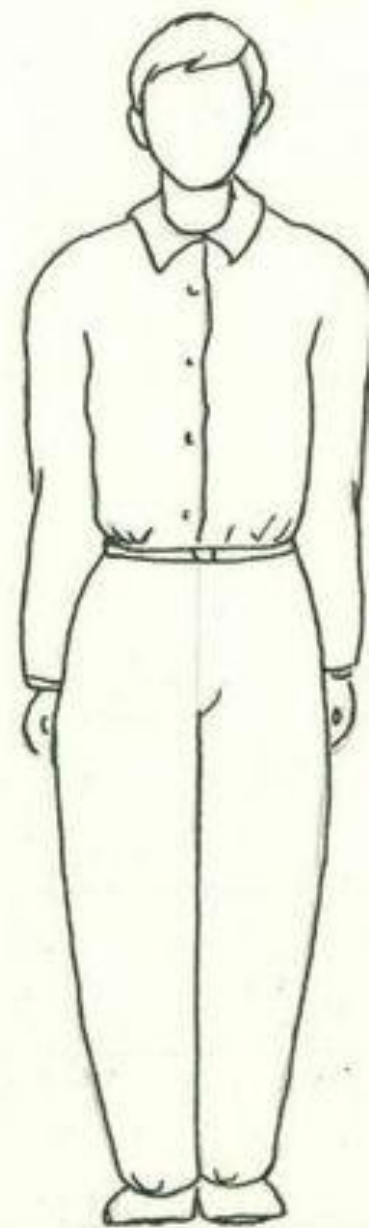
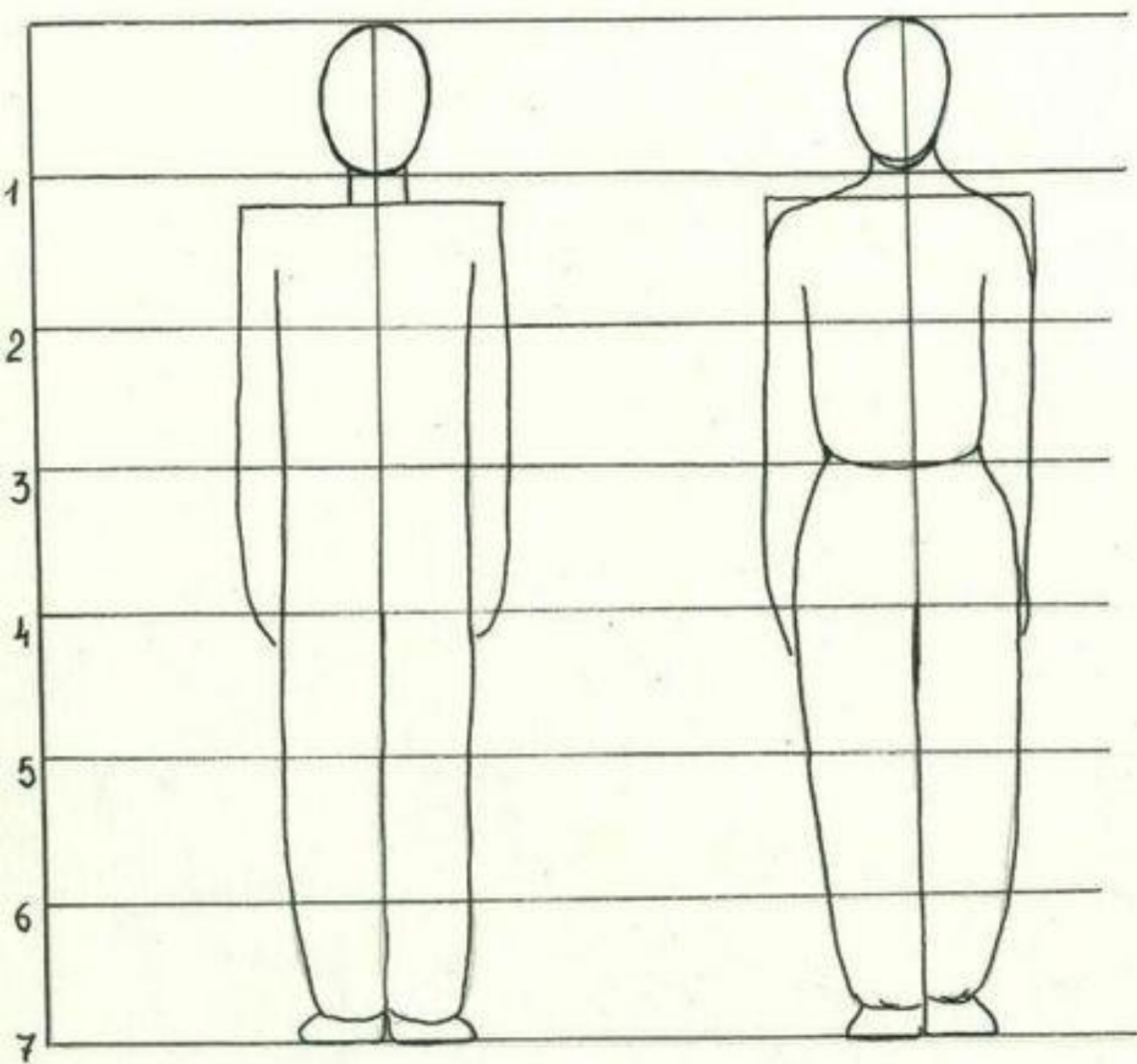
Высота головы равняется длине кисти с запястьем. Пальцы опущенной вниз руки находятся на уровне середины бе

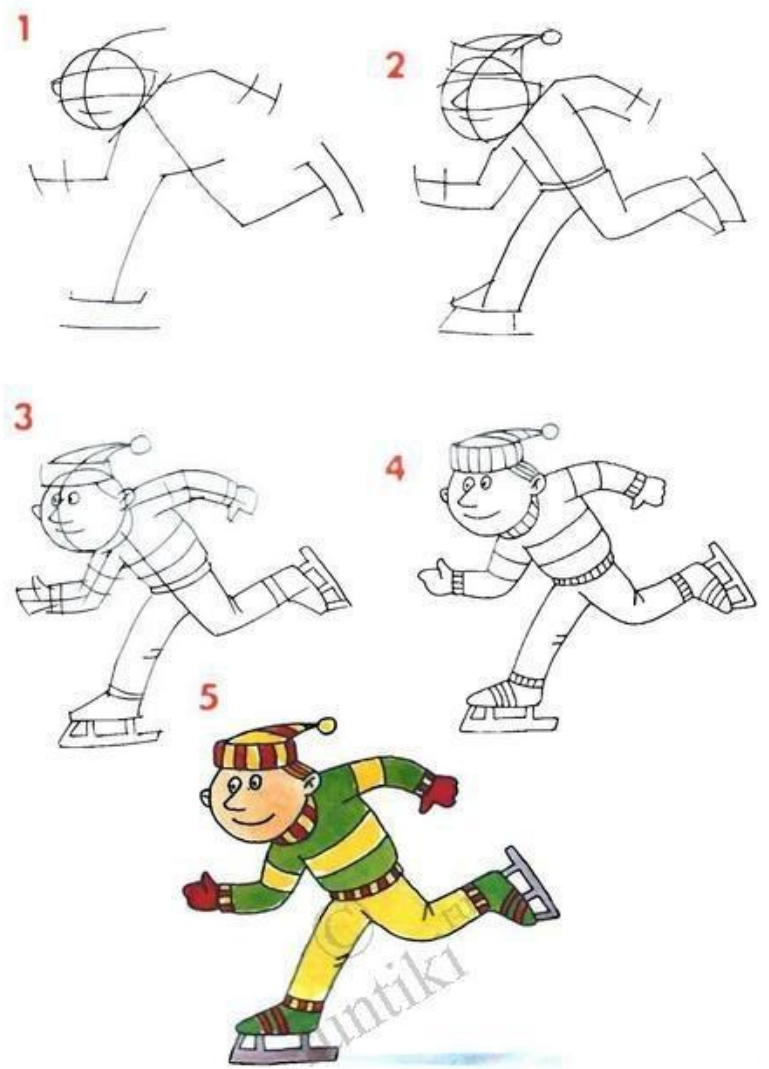
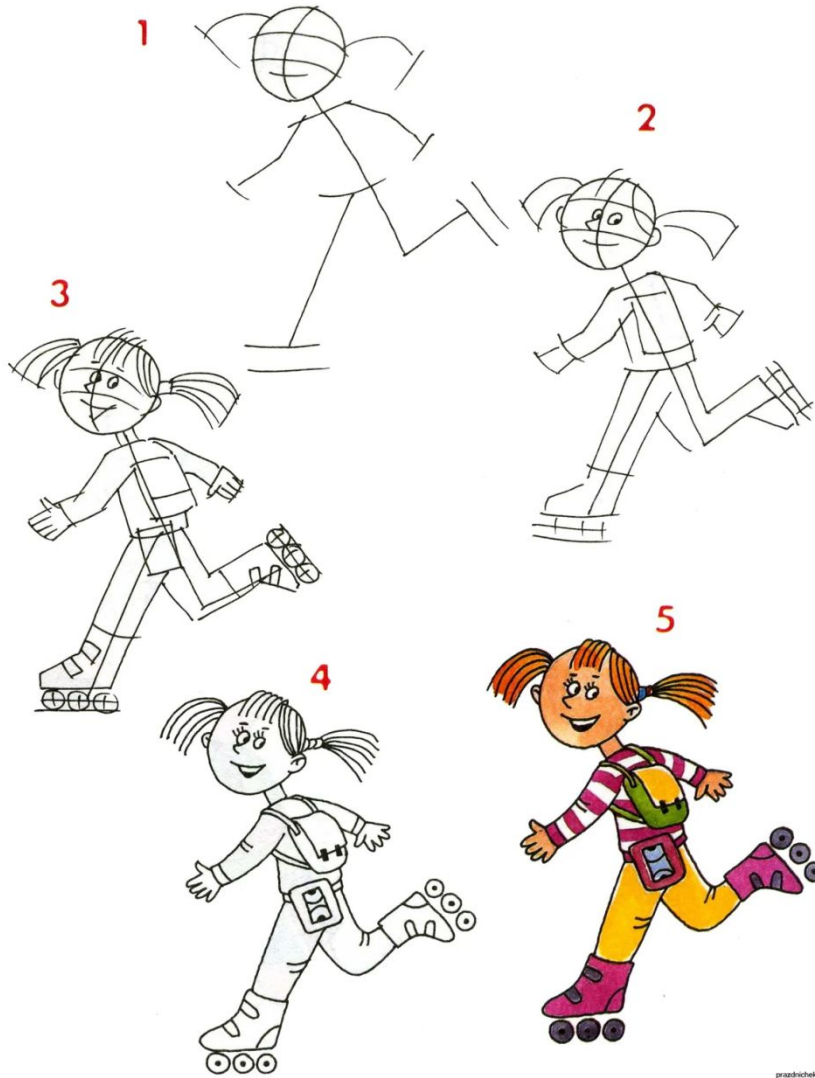




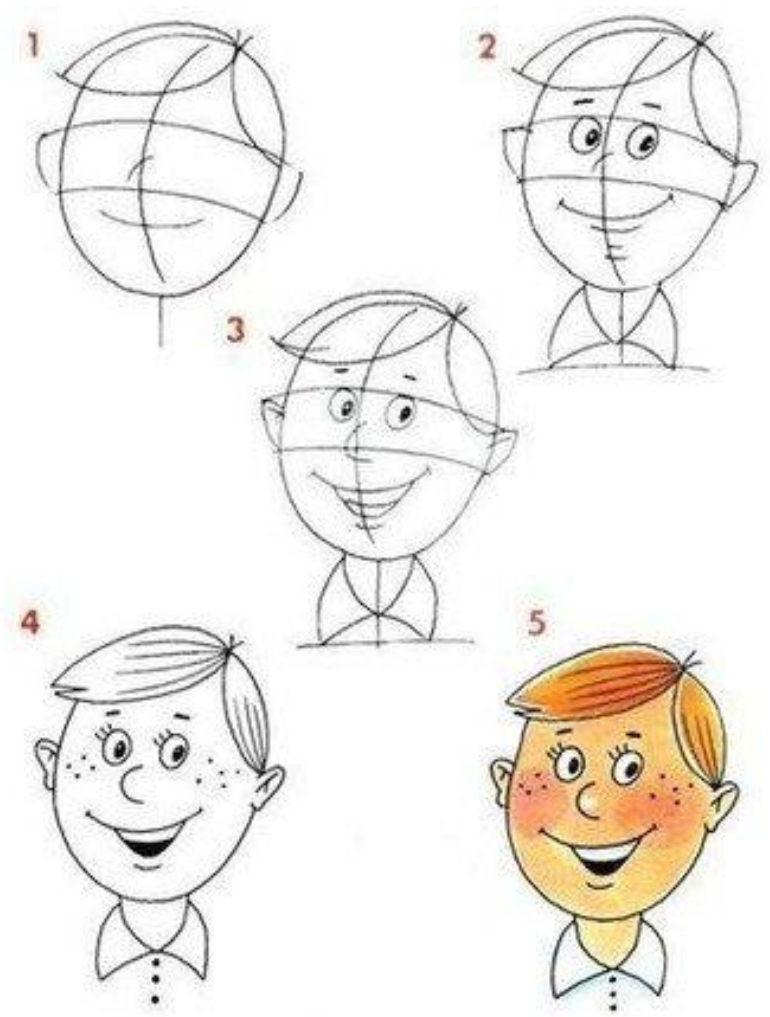
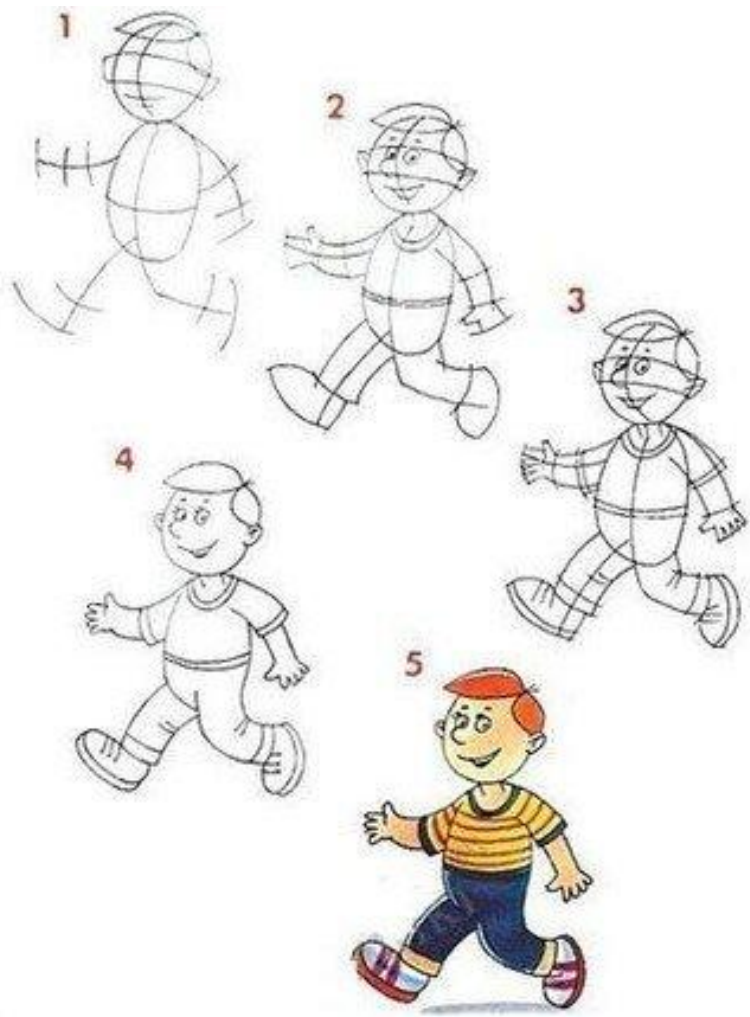




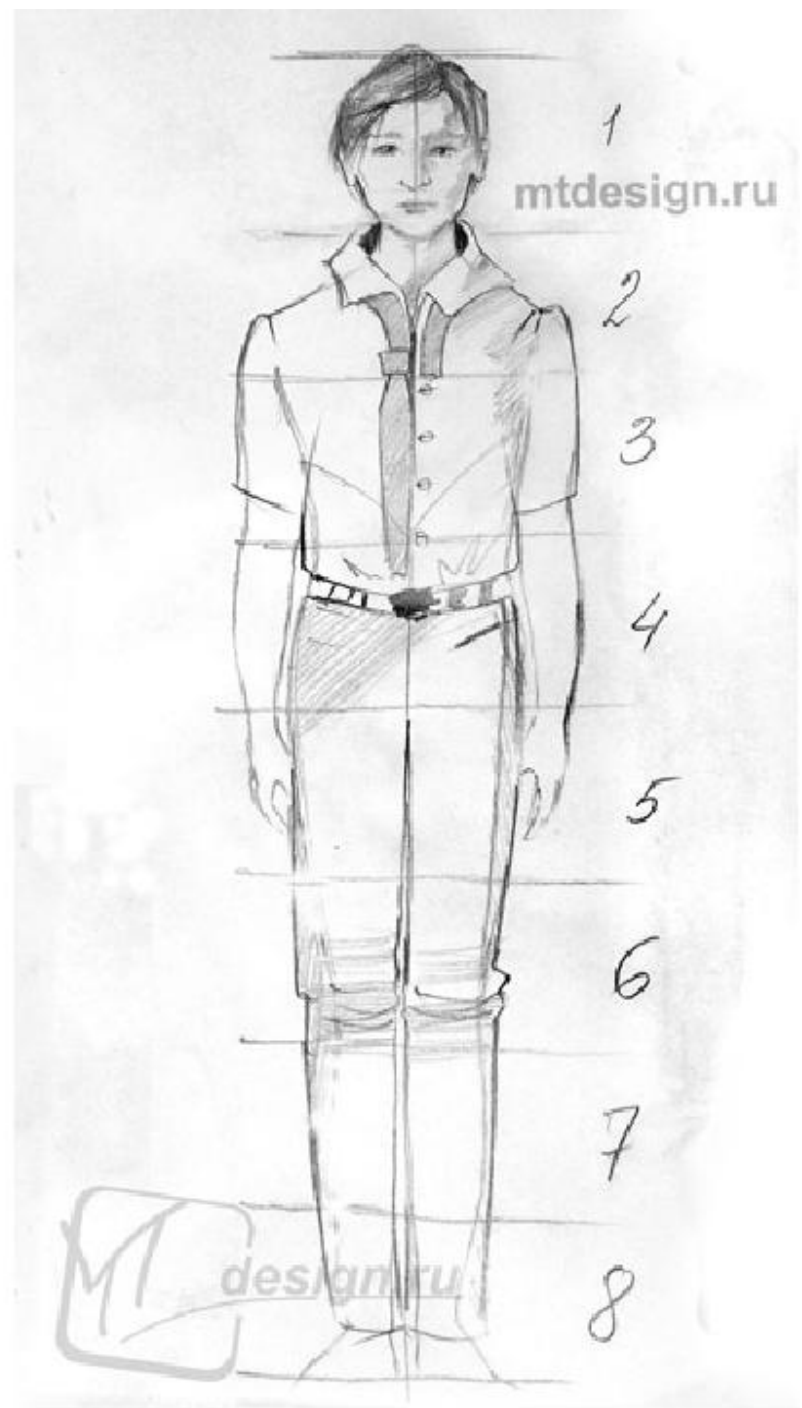






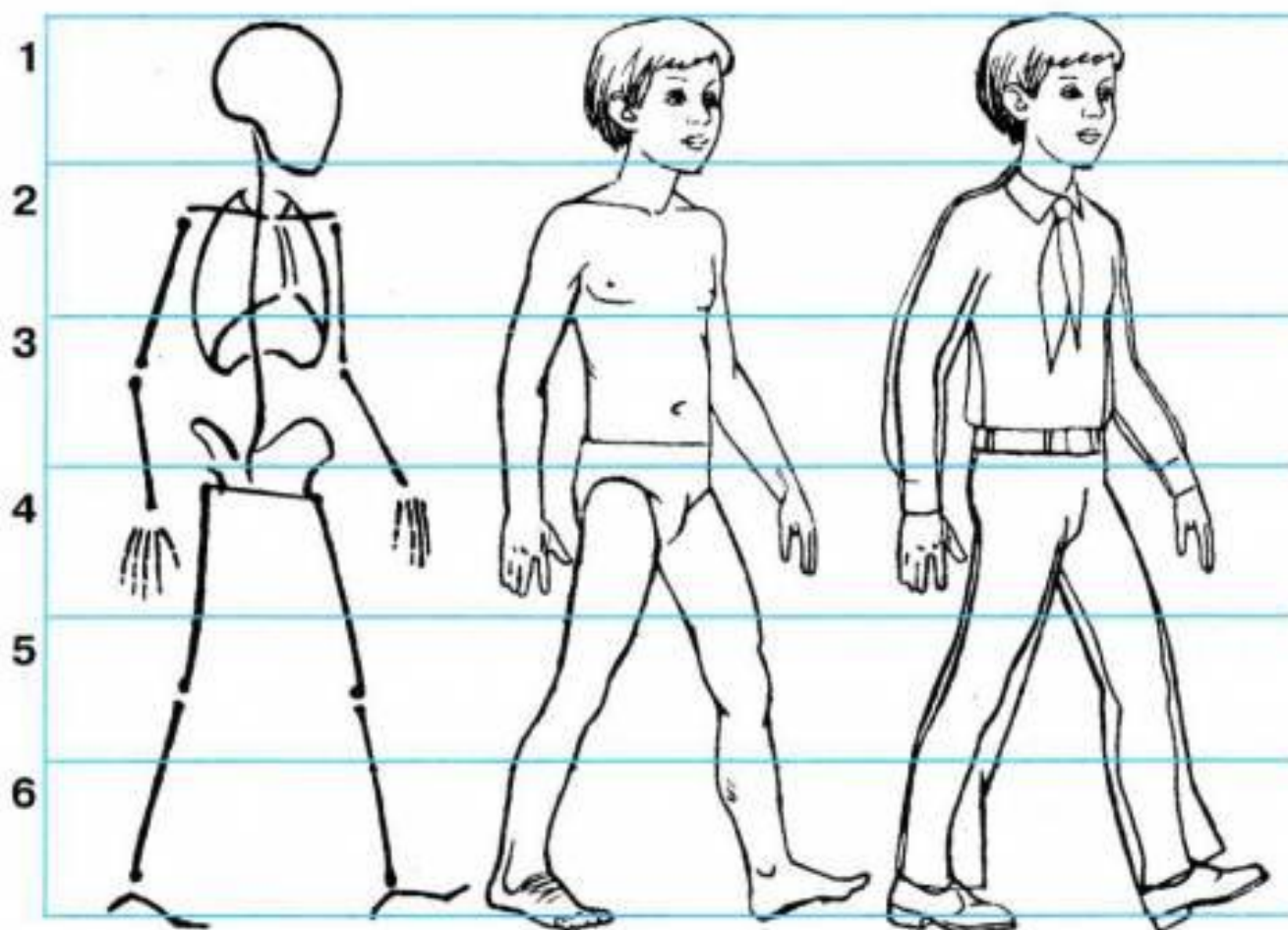


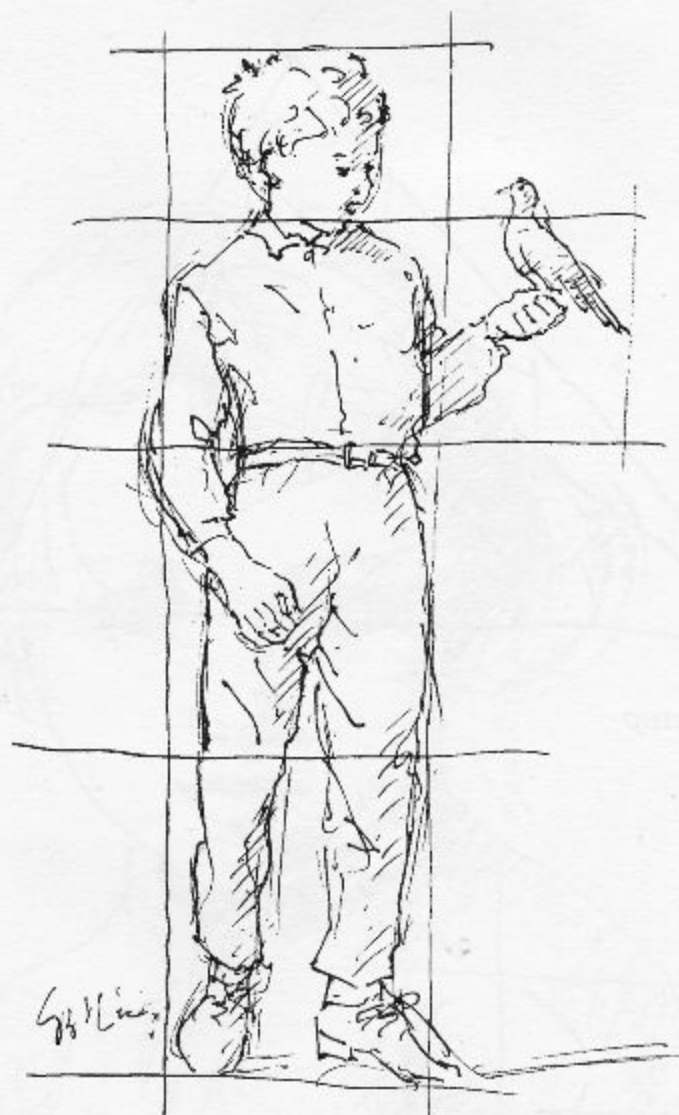
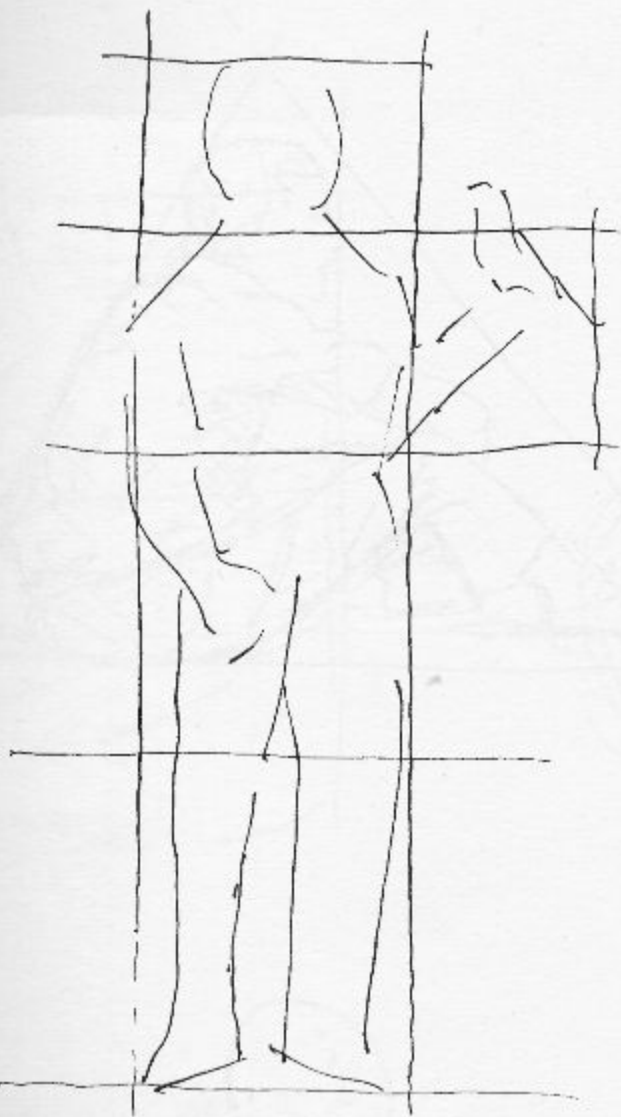
□ Оденьте человека, нарисуйте лицо и волосы!



## Пропорции фигуры подростка

Первое деление — вся голова, второе — середина груди, третье — талия, четвёртое — бедро, пятое — верхняя часть колена, шестое — середина голени.

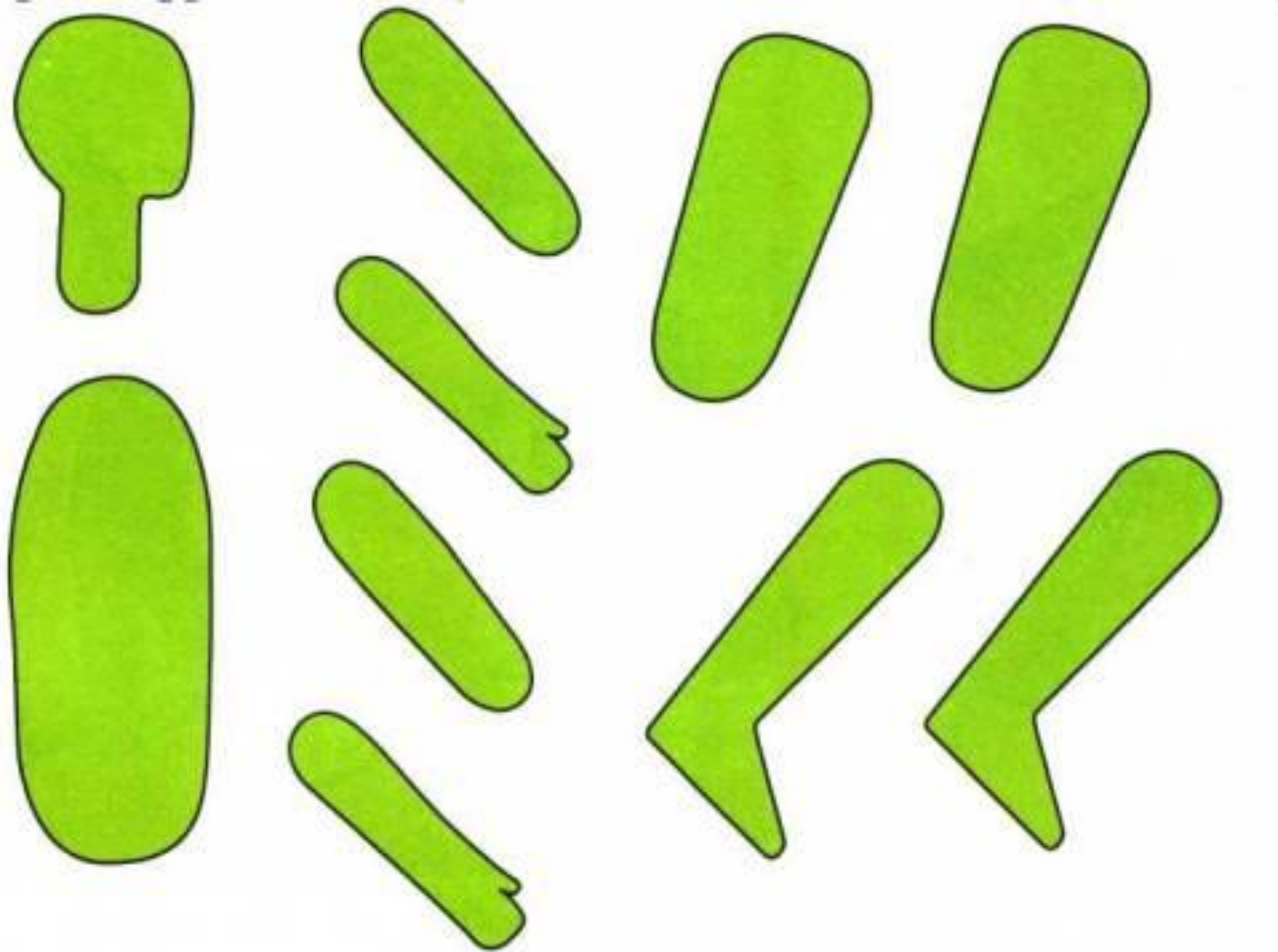




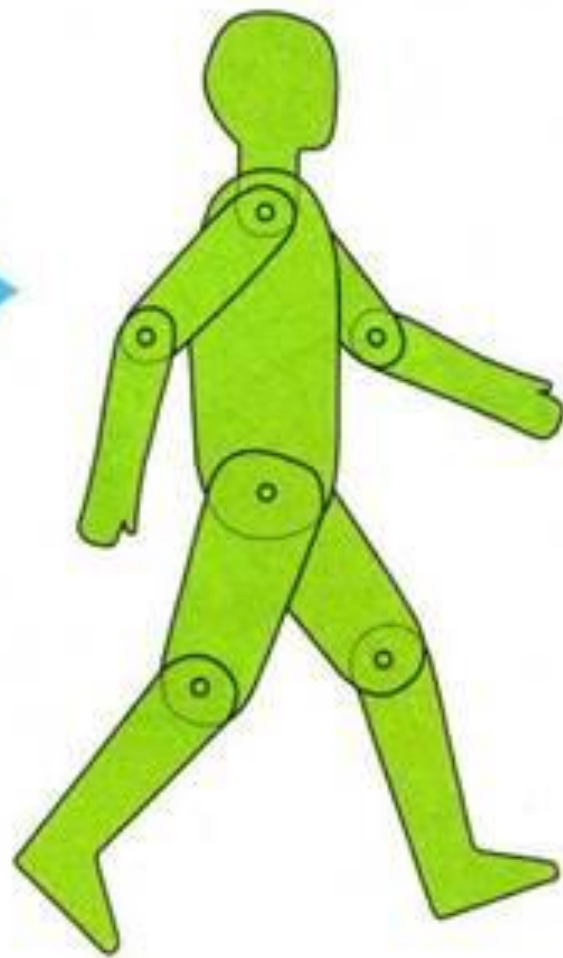
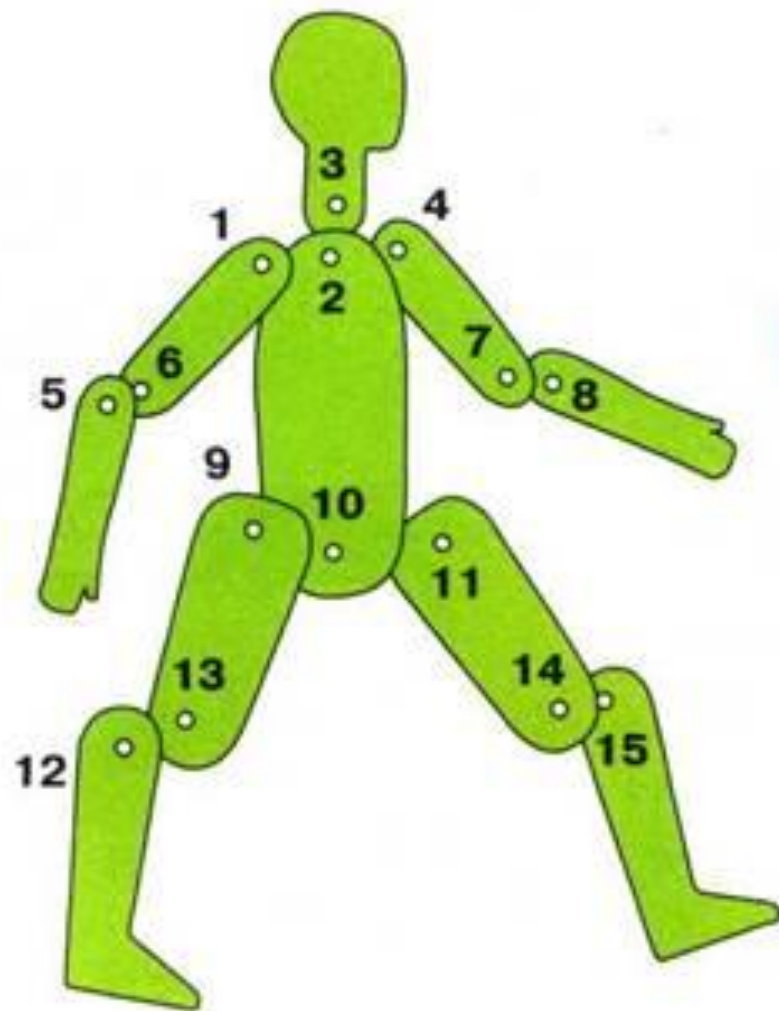
G. M. Lewis



Для того чтобы правильно изобразить человека в движении, нужно сделать подвижную модель его фигуры из плотной бумаги.









При помощи этой подвижной модели можно схематически изобразить человека в движении.



А можно это же сделать при помощи полосочек бумаги. Нужно разделить квадратный листок бумаги по вертикали на три части и потом ещё, как показано на рисунке

