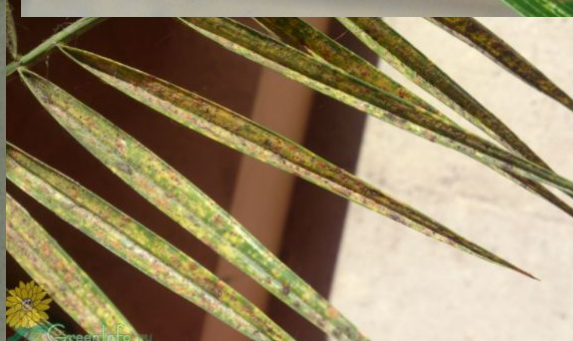


БОЛЕЗНИ

КОМНАТНЫХ

РАСТЕНИЙ

БОЛЕЗНИ ФИНИКОВЫХ ПАЛЬМ



Коричневые пятна на листьях. Причина болезни:

сухой воздух в помещении или для опрыскивания использовалась холодная вода. Повысить влажность в помещении можно, если поставить рядом с пальмой емкость с влажным керамзитом. Нельзя ставить финиковую пальму вблизи с приборами отопления.



У финиковой пальмы стали подсыхать новые побеги. Они легко вынимаются из розетки и их основание стало подгнивать. Причина заболевания: переувлажнение грунта, неаккуратное опрыскивание, при котором вода попадает в розетку пальмы. Финиковая пальма может подгнить из-за недостатка света и постоянного переувлажнения. Пути лечения болезни: обеспечить растению достаточное количество света, сократить полив и опрыскивание. Места подгнивания стеблей и листьев присыпать тетрациклином или фундазолом.

Финиковая пальма в комнатных условиях медленно растет. Причина: истощение грунта или корневая система переросла объем горшка. Последнее можно определить, если аккуратно вынуть пальму из горшка. Корневая система плотно облепила стенки горшка. Пути решения проблемы: пересадить пальму путем перевалки, не нарушая земляной ком вокруг корней в больший горшок. Поливать пальму раствором Цикрона 1 раз в неделю.

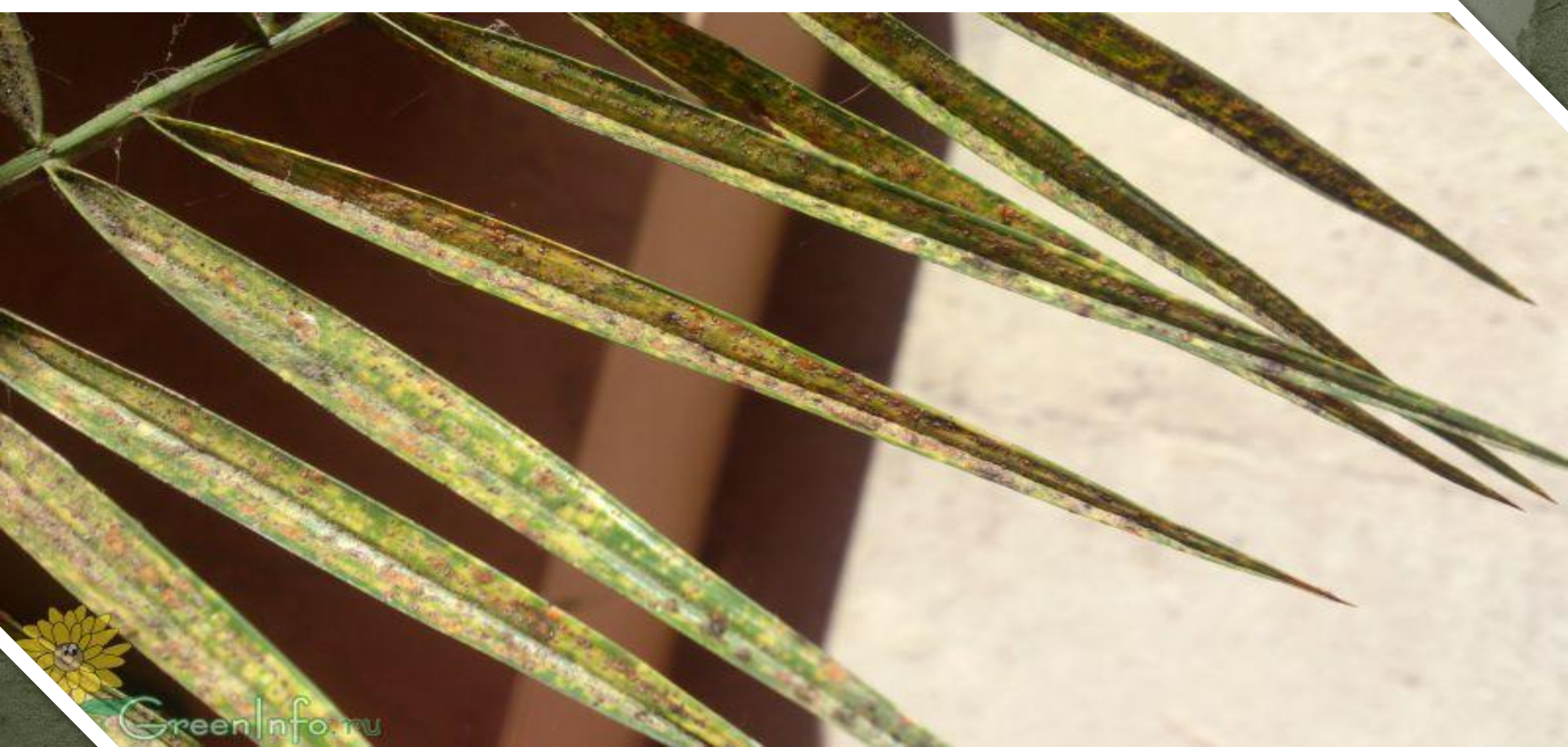




Часть листа финиковой пальмы становится прозрачной, а потом желтеет. На листьях присутствуют паразиты. Болезнь: щитовка. Лечение: промыть каждый листочек растения мыльным раствором или настоем табака. Затем устроить растению теплый душ с просушиваем пальмы в теплом помещении. Обработать растение актарой повышенной концентрации. Нужно раствором препарата опрыскать листья и хорошо полить грунт в горшке. Обработку проводить 1 раз в недели не менее 4 раз.

Старые и молодые листочки финиковой пальмы начинают подсыхать, с внешней и внутренней стороны листовой пластины появились коричневые пятна. Болезнь:

пальму поразила щитовка. Причина: сухой воздух в помещении. Устранение: финиковую пальму нужно изолировать от других растений, протереть ее листья ватным тампоном, смоченным мыльным раствором. Затем финиковую пальму для устранения болезни опрыскивают "Актара" или актелликовым раствором (2 мл на 1 литр воды). Частота обработки 1 раз в 5-7 дней, продолжительность обработки - 4 раза.





Белые пятна на листьях финиковой пальме, которые легко удаляются.
Причина заболевания: мучнистый червец или грибковое заболевание.
Лечение болезни финиковой пальмы: нужно смочить тампон в спирте и протереть им листочки.
Параллельно провести обработку растения противогрибковыми средствами.



Желтеют кончики листьев финиковой пальмы. Причина: недостаток влаги в грунте и низкая влажность воздуха в помещении. Возможно почва в горшке бедна на питательные вещества. Пути устранения заболевания: при высокой температуре проводить частые опрыскивания пальма, увеличить количество поливов. Воду использовать только очищенную или отстоянную, и только комнатной температуры.