

РАСХОДЫ. ЗАКОН ЭНГЕЛЯ.



Расходы семей

```
graph TD; A[Расходы семей] --> B[Постоянные]; A --> C[Переменные]; A --> D[Налоги]; A --> E[Сбережения]; C --> F[Сезонные]; C --> G[Циклические]; C --> H[По обстоятельствам];
```

The diagram is a hierarchical flowchart. At the top is a box labeled 'Расходы семей'. A vertical line descends from this box to a horizontal line. From this horizontal line, four arrows point downwards to four boxes: 'Постоянные', 'Переменные', 'Налоги', and 'Сбережения'. From the 'Переменные' box, three arrows point downwards to three more boxes: 'Сезонные', 'Циклические', and 'По обстоятельствам'.

Постоянные

Переменные

Налоги

Сбережения

Сезонные

Циклические

По обстоятельствам

Постоянные расходы – это расходы на питание, коммунальные услуги, одежду, обувь, транспорт, оплату услуг детского сада и т.д.

Постоянные расходы осуществляются обязательно и постоянно, изменить (сократить, заменить) их невозможно.



Переменные расходы – это расходы, которые тратятся в соответствии с выбором и обстоятельствами человека.



Переменные расходы



В России годовая потребительская корзина человека (из разных социальных групп) включает в себя:

Наименование	Единица измерения	Объем потребления (в среднем на одного человека в год)		
		трудоспособное население	пенсионеры	дети
Хлебные продукты (хлеб и макаронные изделия в пересчете на муку, мука, крупы, бобовые)	кг	126,5	98,2	77,6
Картофель	кг	100,4	80,0	88,1
Овощи и бахчевые	кг	114,6	98,0	112,5
Фрукты свежие	кг	60,0	45,0	118,1
Сахар и кондитерские изделия в пересчете на сахар	кг	23,8	21,2	21,8
Мясопродукты	кг	58,6	54,0	44,0
Рыбопродукты	кг	18,5	16,0	18,6
Молоко и молокопродукты в пересчете на молоко	кг	290,0	257,8	360,7
Яйца	штук	210	200	201
Масло растительное, маргарин и другие жиры	кг	11,0	10,0	5,0
Прочие продукты (соль, чай, специи)	кг	4,9	4,2	3,5.

2. Устанавливаются следующие соотношения стоимости непродовольственных товаров и услуг со стоимостью продуктов питания (в процентах):

Наименование	Трудоспособное население	Пенсионеры	Дети
Непродовольственные товары	50	50	50
Услуги	50	50	50.

В Российской Федерации

Прожиточный минимум > МРОТ

Это говорит о том, что значительная часть населения находится за чертой бедности, так как необходимые расходы превышают уровень дохода.



Прожиточный минимум в РФ по основным социально-демографическим группам населения

Период	Прожиточный минимум на душу населения	Для трудоспособного населения	Для пенсионеров	Для детей
IV квартал 2012 года	6 705	7 263	5 281	6 432
I квартал 2013 года	7 095	7 633	5 828	6 859
II квартал 2013 года	7 372	7 941	6 043	7 104
III квартал 2013 года	7 429	8 014	6 097	7 105
IV квартал 2013 года	7 326	7 896	6 023	7 021
I квартал 2014 года	7 688	8 283	6 308	7 452
II квартал 2014 года	8 192	8 834	6 717	7 920
III квартал 2014 года	8 086	8 731	6 656	7 738
IV квартал 2014 года	8234	8885	6785	7899
I квартал 2015 года	9 662	10 404	7 916	9 489
II квартал 2015 года	10 017	10 792	8 210	9 806
III квартал 2015 года	9673	10436	7951	9396
IV квартал 2015 года	9452	10 187	7781	9197
I квартал 2016 года	9776	10524	8025	9677
II квартал 2016 года	9956	10 722	8163	9861
III квартал 2016 года	9889	10678	8136	9668

Субъект федерации	Период (квартал - год)	на душу населения	Для трудоспособного населения	Для пенсионеров	Для детей	Основание
Города федерального значения						
Москва	I-2016	15041	17130	10623	13198	Постановление Правительства Москвы от 31.05.2016 N 297-ПП
	II-2016	15382	17561	10883	13259	<u>Постановление Правительства Москвы от 06.09.2016 N 551-ПП</u>
	III-2015	15141	17296	10670	13080	Постановление Правительства Москвы от 11.12.2015 N 856-ПП
	IV-2015	14413	16438	10227	12437	Постановление Правительства Москвы от 16.03.2016 N 81-ПП
Санкт-Петербург	I-2016	10300,8	11312,4	8254,6	9932,6	<u>Постановление Правительства Санкт-Петербурга от 06.06.2016 N 421</u>
	II-2016	10356,5	11375,7	8294,2	9986,2	Постановление Правительства Санкт-Петербурга от 17.08.2016 N 697
	III-2016	10449,5	11482,6	8360,6	10072,1	<u>Постановление Правительства Санкт-Петербурга от 09.11.2016 N 1018</u>
	IV-2015	10042,5	11000	8034,5	9658,3	<u>Постановление Правительства Санкт-Петербурга от 06.04.2016 N 221</u>
Севастополь	I-2016	9565	10258	7892	9989	Постановление Правительства Севастополя от 23.05.2016 N 493-ПП
	II-2016	9809	10503	8056	10375	Постановление Правительства Севастополя от 18.08.2016 N 800-ПП
	III-2015	8834	9512	7290	9084	Постановление Правительства Севастополя от 14.12.2015 N 1192-ПП
	IV-2015	9237	9937	7629	9518	Постановление Правительства Севастополя от 04.03.2016 № 142-ПП

Смоленская область	I-2016	10298	11063	8465	10237
	II-2016	10599	11392	8696	10541
	III-2016	10412	11222	8581	10151
	IV-2015	9918	10676	8182	9713

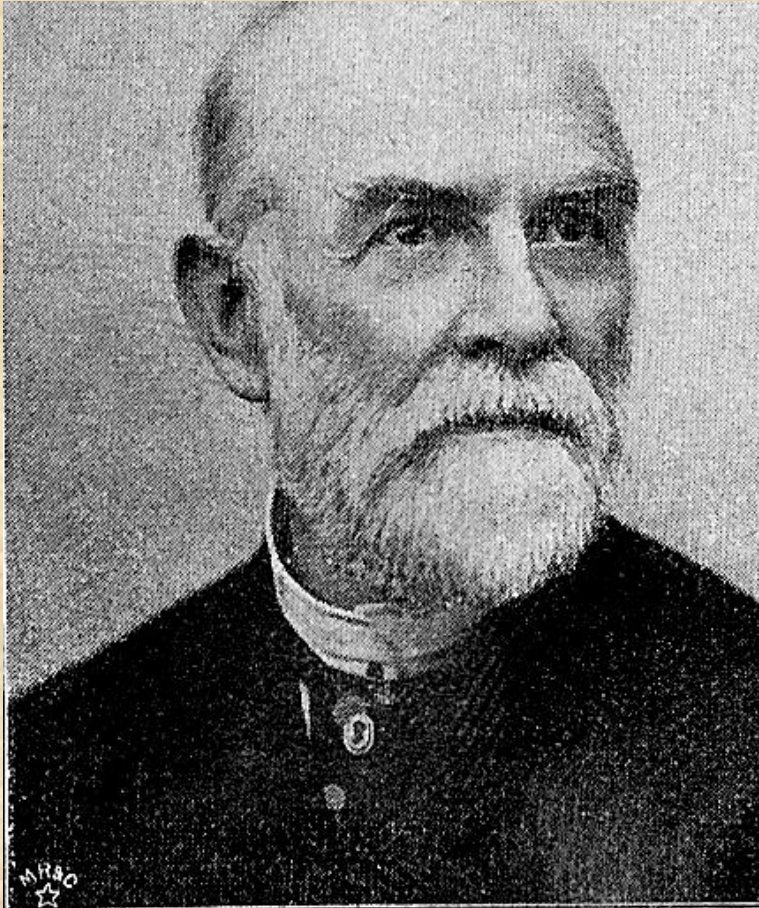
Динамика изменения МРОТ в России

Срок, с которого установлен минимальный размер оплаты труда	Сумма минимального размера оплаты труда (руб., в месяц)	Нормативный акт, установивший минимальный размер оплаты труда
с 1 июля 2016 г.	7500	Закон от 2 июня 2016 года N 164-ФЗ
с 1 января 2016 г.	6204	ст. 1 ФЗ от 14.12.2015 № 376-ФЗ
с 1 января 2015 г.	5965	ст. 1 ФЗ от 01.12.2014 г. № 408-ФЗ
с 1 января 2014 г.	5554	ст. 1 ФЗ от 2.12.2013 № 336-ФЗ
с 1 января 2013 г.	5205	ст. 1 ФЗ от 03.12.2012 № 232-ФЗ
с 1 июня 2011 г.	4611	ст. 1 ФЗ от 01.06.2011 № 106-ФЗ
с 1 января 2009 г.	4330	ст. 1 ФЗ от 24.06.2008 № 91-ФЗ
с 1 сентября 2007 г.	2300	ст. 1 ФЗ от 20.04.2007 № 54-ФЗ
с 1 мая 2006 г.	1100	ст. 1 ФЗ от 29.12.2004 № 198-ФЗ
с 1 сентября 2005 г.	800	ст. 1 ФЗ от 29.12.2004 № 198-ФЗ
с 1 января 2005 г.	720	ст. 1 ФЗ от 29.12.2004 № 198-ФЗ
с 1 октября 2003 г.	600	ст. 1 ФЗ от 01.10.2003 № 127-ФЗ
с 1 мая 2002 г.	450	ст. 1 ФЗ от 29.04.2002 № 42-ФЗ
с 1 июля 2001 г.	300	ст. 1 ФЗ от 19.06.2000 № 82-ФЗ
с 1 января 2001 г.	200	ст. 1 ФЗ от 19.06.2000 № 82-ФЗ
с 1 июля 2000 г.	132	Федеральный закон от 19.06.2000 № 82-ФЗ

Закон Энгеля

В конце XIX века немецкий статистик Эрнст Энгель вывел следующий закон:

«С ростом доходов семьи удельный вес расходов на питание снижается, доля расходов на одежду, жилище, коммунальные услуги меняется мало, а доля расходов на удовлетворение культурных и иных потребностей возрастает».



Спасибо за внимание, 10А!

