

**Детская школа искусств
(ДШИ) Красносельского
района**

Дипломная работа

**ТВОРЧЕСТВО КАЗИМИРА МАЛЕВИЧА И ЕГО
ВЛИЯНИЕ НА СОВРЕМЕННЫХ
ДИЗАЙНЕРОВ. МОДА СУПРЕМАТИЗМА**

Автор: Пономарёва Дарья,
82 группа

Преподаватель: Королькова
Янина Владимировна

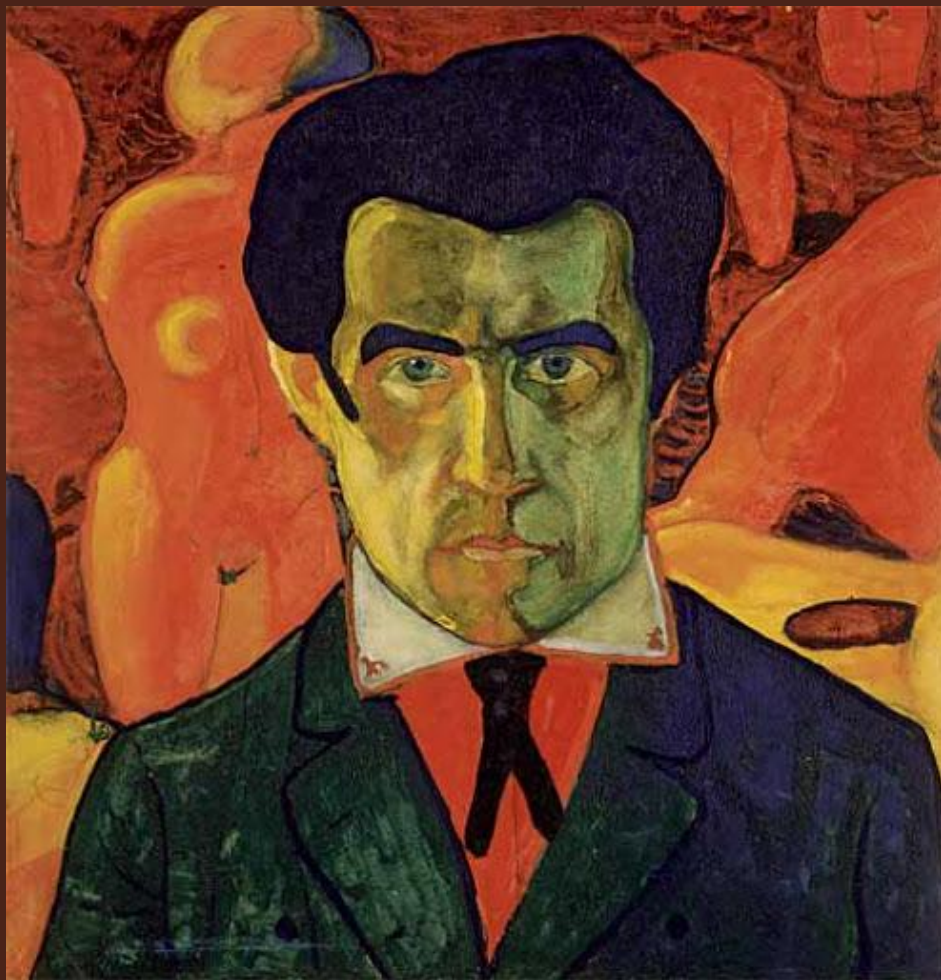
Санкт-Петербург
2019-2020

ЦЕЛЬ

Целью работы является осветить незатронутое творчество Малевича; не такое известное, как его картины. Выяснить, какое влияние оказал художник на современный дизайн: от чайных сервизов до архитектуры.

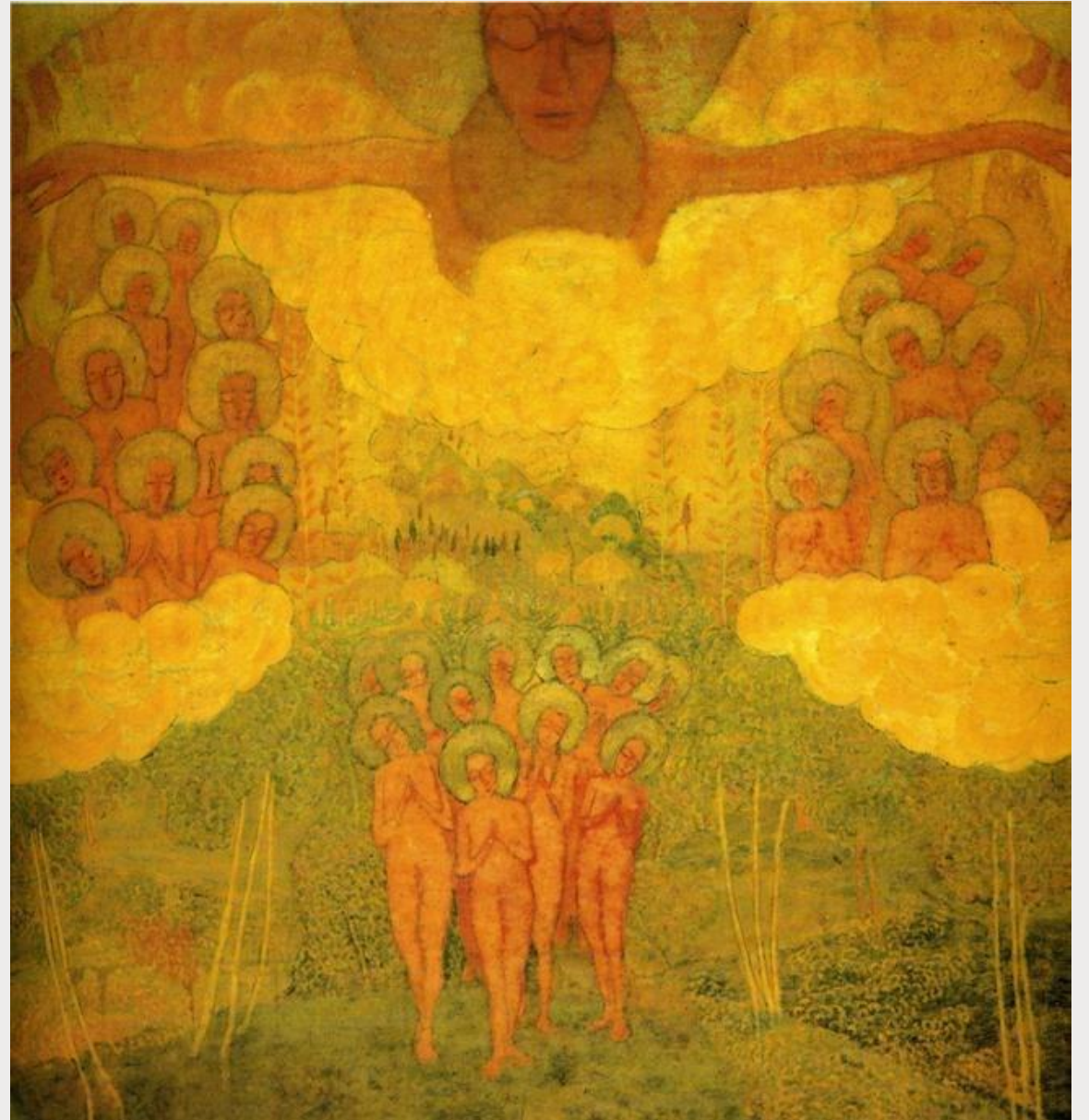
ЗАДАЧИ

- Изучить мировоззрение художника - его понимание живописи и искусства в целом;
- Ознакомиться с понятием супрематизм;
- Исследовать переход Малевича к другим видам искусства;
- Изучить оказанное Малевичем влияние на современных дизайнеров.



Казимир Северинович
Малевич
(1879 – 1935)

«Торжество неба»
1907 г.



«Женщина с вёдрами»
1912 г.

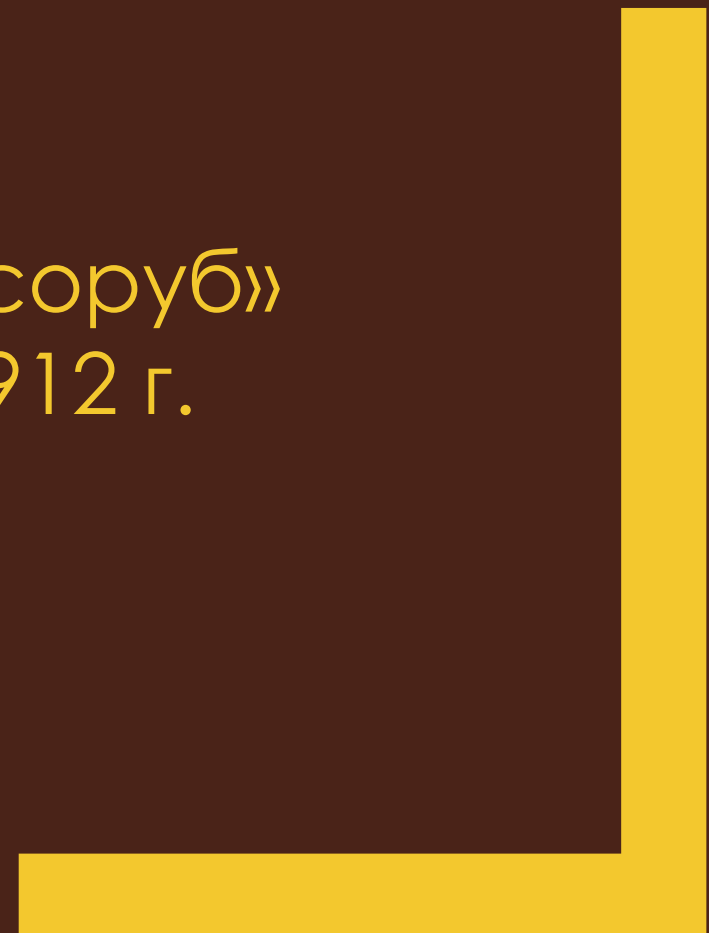


«Музыкальный
инструмент» («Лампа»)
1913 г.





«Лесоруб»
1912 г.

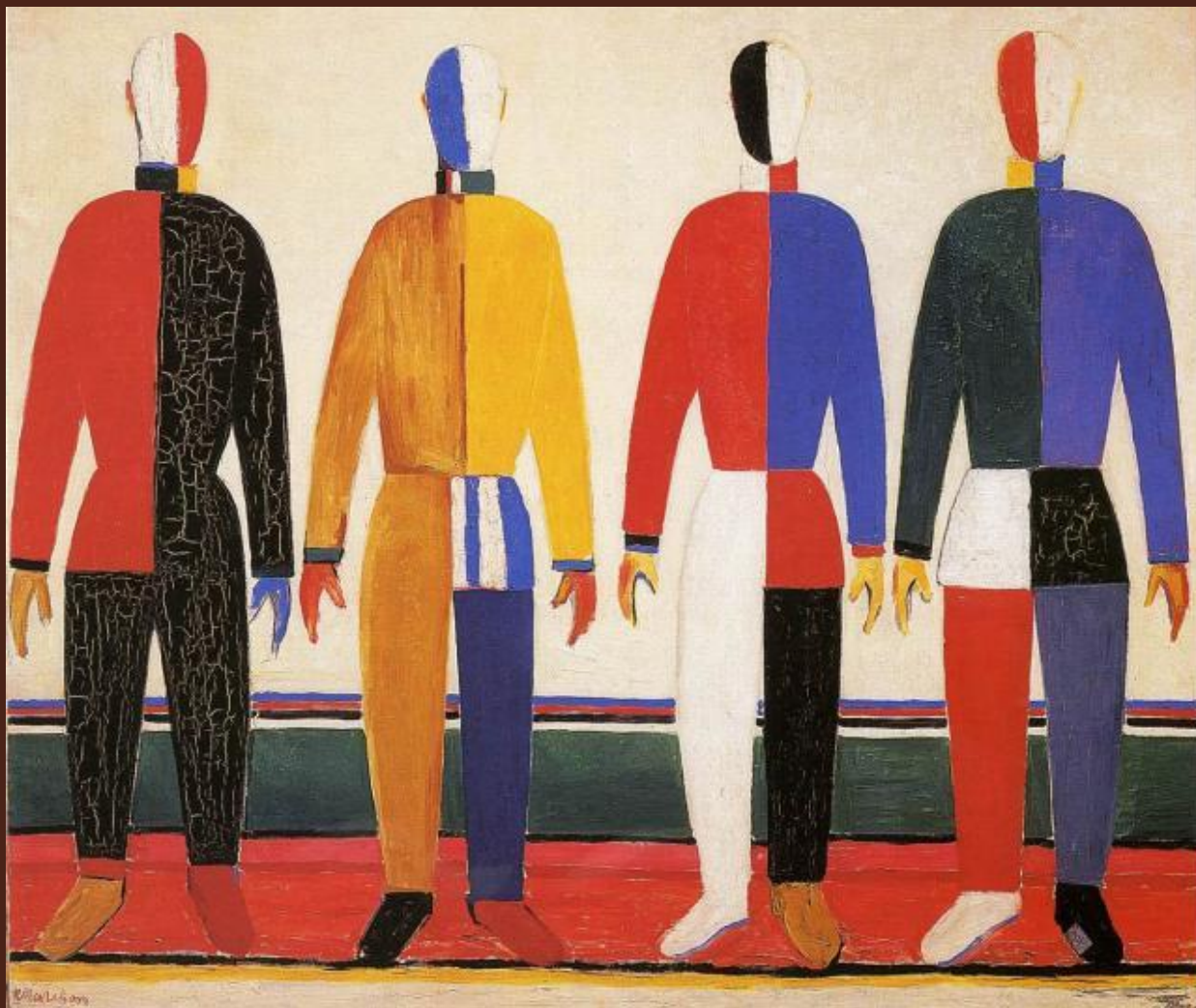




«На жатву.
Марфа и Ванька»
1929 г.



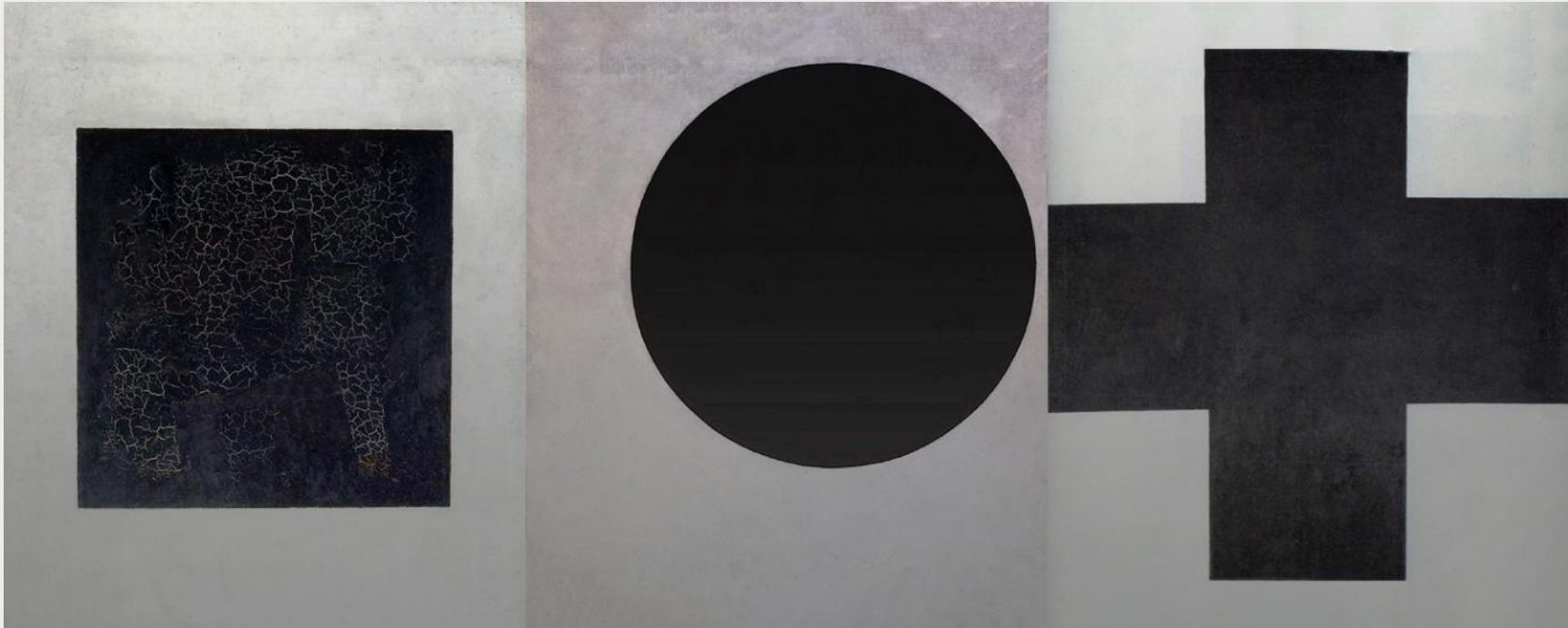
«Сбор урожая»
(«Стога»)
1912 г.



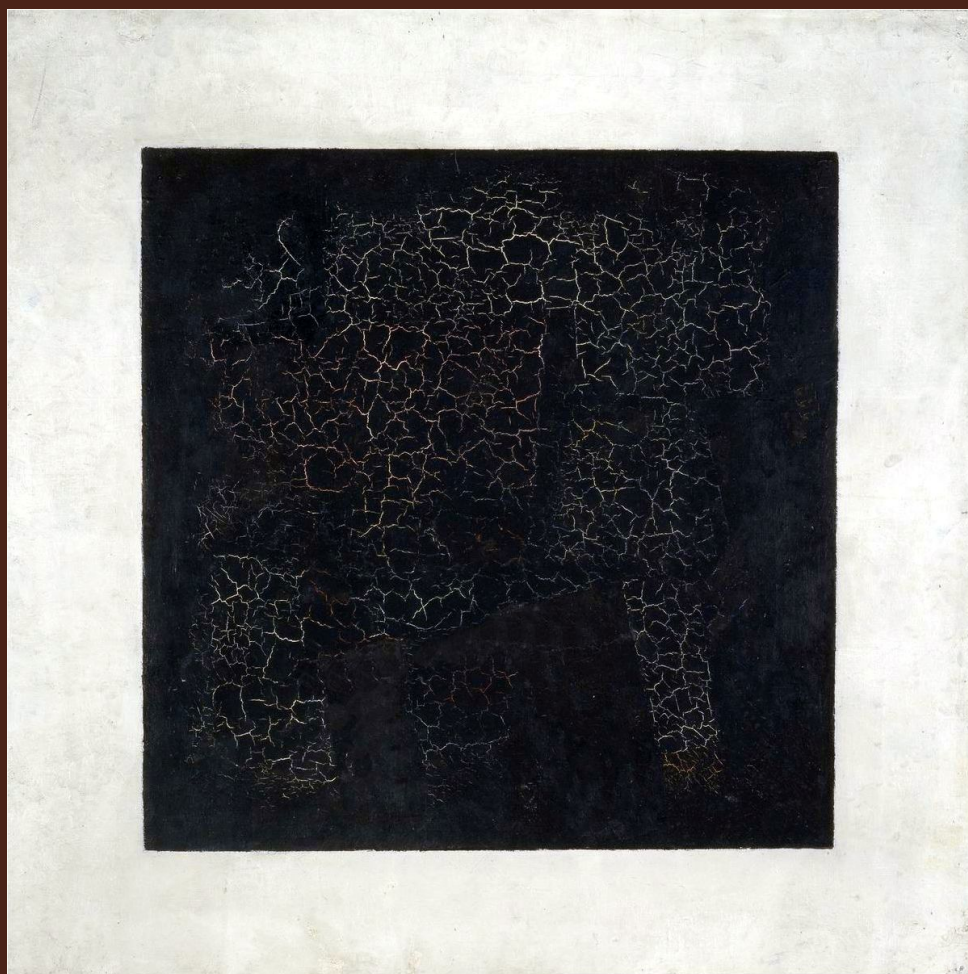
«Спортсмены»
1931 г.

Супрематизм - направление в абстрактной живописи, заключающееся в сочетании окрашенных простейших геометрических фигур (квадрат, круг, треугольник) и наложенных на плоскость объёмных форм

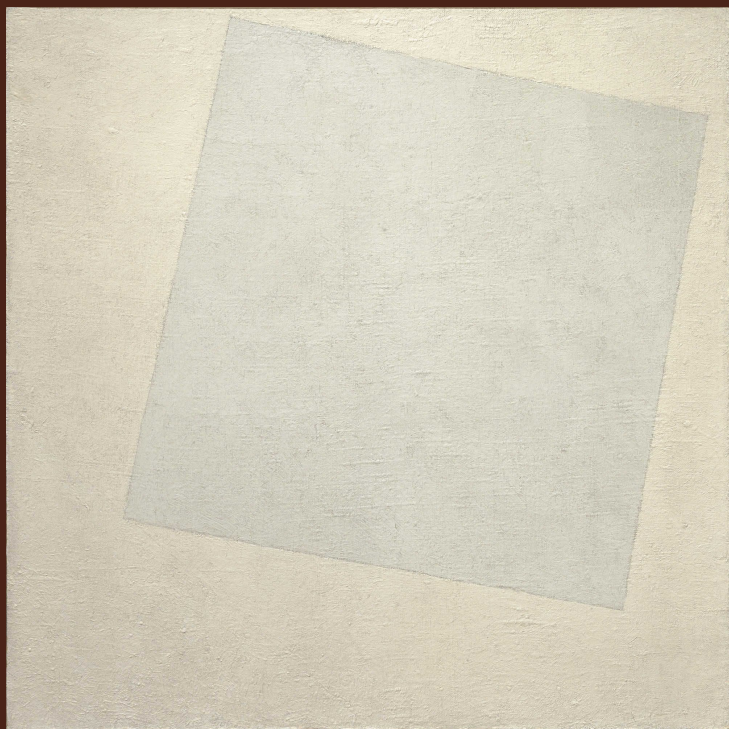




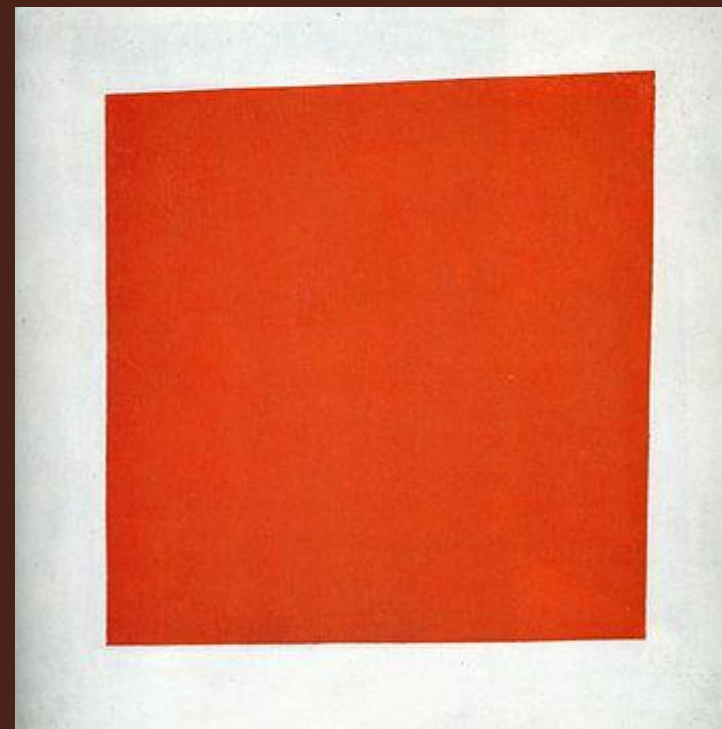
«Триптих: Чёрный квадрат, круг и крест»
1915 г.



«Чёрный квадрат»
1915 г.

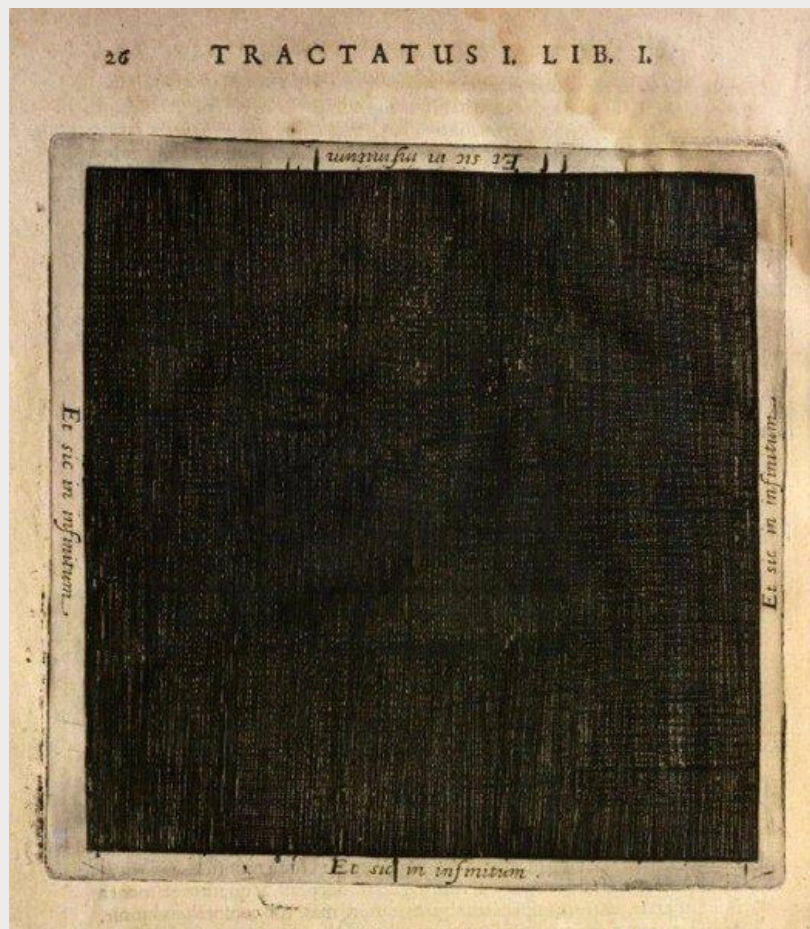


«Белый квадрат»
(«Белое на белом»)
1918 г.

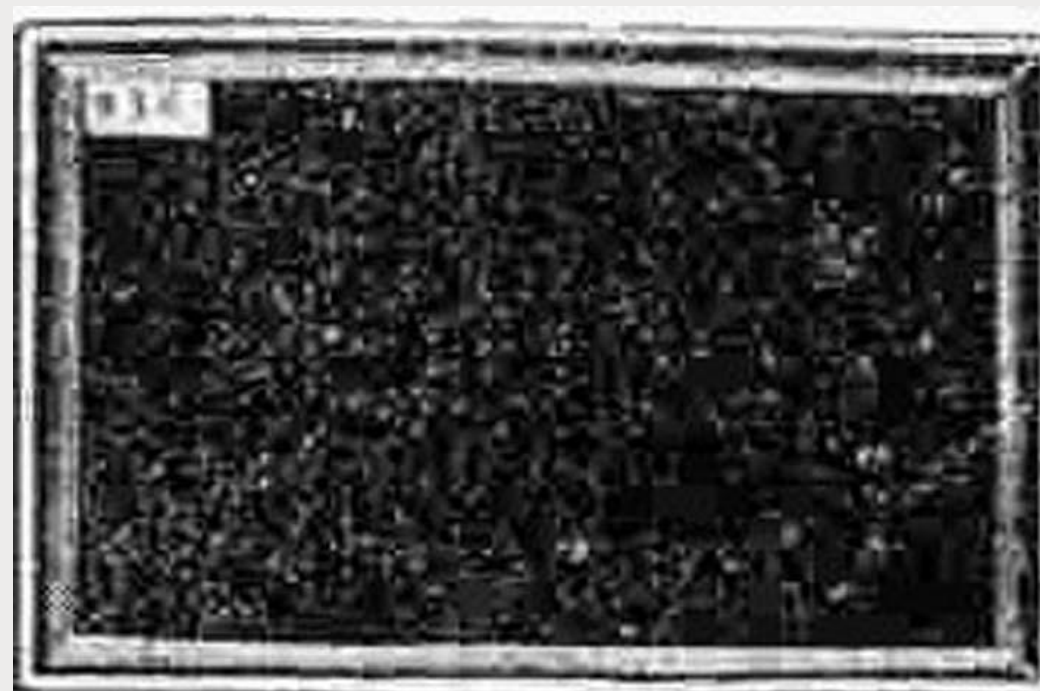


«Красный квадрат»
(«Женщина в двух измерениях»)
1915 г.





Роберт Фладд -
«Великая тьма»
1617 г.



Берталь - «Вид на La
Hougue (Под покровом
ночи)»
1843 г.

Гюстав Доре -
«Сумеречная история
России»
1854 г.

HISTORY OF HOLY RUSSIA

O rus, quando te aspiciam!
—Horace

Qui les meut? qui les poinct? qui les ha ainsi
cosselle? Ho, ho, ho, ho! Mon Dieu, mon sauveur,
aide-moi, inspire-moi, conseille-moi —Rabelais

SE IN PRINCIPIS.
—Confucius



The origins of Russian history are lost in the mists of antiquity.



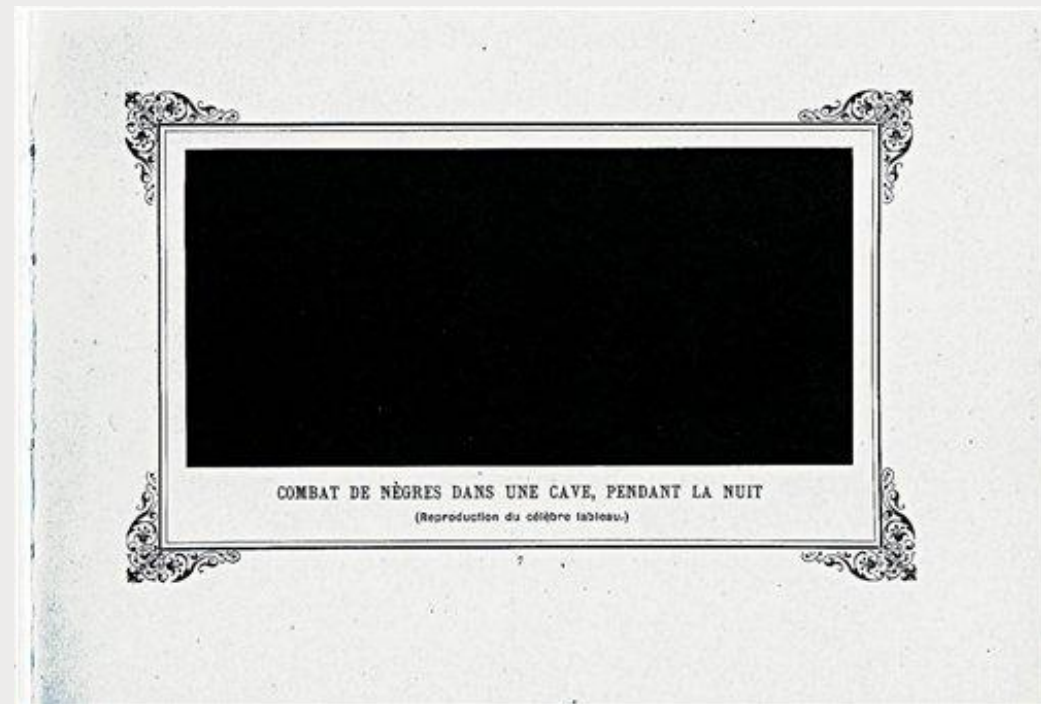
It is only towards the IVth century that this history begins to take shape.



But its first period has nothing of interest to offer.



Пол Билход - «Ночная
драка негров в подвале»
1882 г.



Альфонс Алле - «Битва
негров в пещере
глубокой ночью»
1893 г.

Пьеса «Победа над солнцем», поставлена в 1913 г.

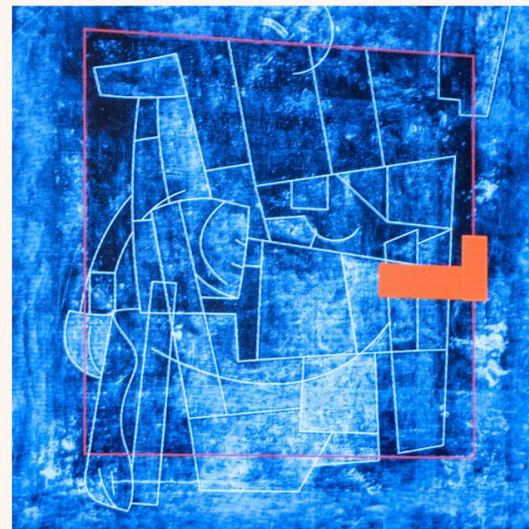
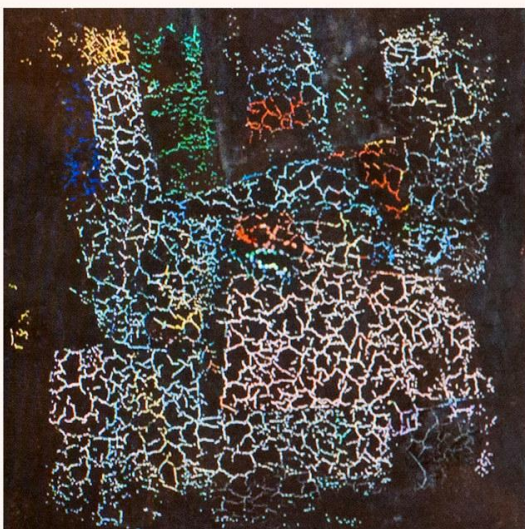
Казимир Малевич выступил в этой постановке как **сценограф**. «Чёрный квадрат» был частью декорации абсурдистской пьесы, олицетворяющий победу человечества над силами природы.



МАРСОВО ПОЛЕ, № 7.
ПОСЛѢДНЯЯ
ФУТУРИСТИЧЕСКАЯ
ВЫСТАВКА КАРТИНЪ
010
„(НОЛЬ-ДЕСЯТЬ)“
 составъ участниковъ - выставка „Трам-
 вай В“, 50% чистой прибыли въ пользу
 Лазарета Дѣятелей Искусства.
 ВЕРХИССАЖЪ - 19-го Декабря, плата за входъ 1 рубль.
 ОТКРЫТІЕ - 20-го Декабря, плата за входъ 50 коп.
 Въ день Верниссажа выставка открыта съ 4 час. дня до 8 ч. в.
 Въ день Открытія и прочіе дни съ 10 час. до 5 час.
 Входная плата въ день верниссажа 1 р. Въ день открытія 50 к.,
 прочіе дни 50 коп., учащія 30 коп.
 Трамваи М.М. 1, 2, 3, 12, 15, 22.
Вып. № 11. М. 1915 г. № 12. М. 1916 г. № 13. М. 1917 г. № 14. М. 1918 г. № 15. М. 1919 г. № 16. М. 1920 г. № 17. М. 1921 г. № 18. М. 1922 г. № 19. М. 1923 г. № 20. М. 1924 г. № 21. М. 1925 г. № 22. М. 1926 г. № 23. М. 1927 г. № 24. М. 1928 г. № 25. М. 1929 г. № 26. М. 1930 г. № 27. М. 1931 г. № 28. М. 1932 г. № 29. М. 1933 г. № 30. М. 1934 г. № 31. М. 1935 г. № 32. М. 1936 г. № 33. М. 1937 г. № 34. М. 1938 г. № 35. М. 1939 г. № 36. М. 1940 г. № 37. М. 1941 г. № 38. М. 1942 г. № 39. М. 1943 г. № 40. М. 1944 г. № 41. М. 1945 г. № 42. М. 1946 г. № 43. М. 1947 г. № 44. М. 1948 г. № 45. М. 1949 г. № 46. М. 1950 г. № 47. М. 1951 г. № 48. М. 1952 г. № 49. М. 1953 г. № 50. М. 1954 г. № 51. М. 1955 г. № 52. М. 1956 г. № 53. М. 1957 г. № 54. М. 1958 г. № 55. М. 1959 г. № 56. М. 1960 г. № 57. М. 1961 г. № 58. М. 1962 г. № 59. М. 1963 г. № 60. М. 1964 г. № 61. М. 1965 г. № 62. М. 1966 г. № 63. М. 1967 г. № 64. М. 1968 г. № 65. М. 1969 г. № 66. М. 1970 г. № 67. М. 1971 г. № 68. М. 1972 г. № 69. М. 1973 г. № 70. М. 1974 г. № 71. М. 1975 г. № 72. М. 1976 г. № 73. М. 1977 г. № 74. М. 1978 г. № 75. М. 1979 г. № 76. М. 1980 г. № 77. М. 1981 г. № 78. М. 1982 г. № 79. М. 1983 г. № 80. М. 1984 г. № 81. М. 1985 г. № 82. М. 1986 г. № 83. М. 1987 г. № 84. М. 1988 г. № 85. М. 1989 г. № 86. М. 1990 г. № 87. М. 1991 г. № 88. М. 1992 г. № 89. М. 1993 г. № 90. М. 1994 г. № 91. М. 1995 г. № 92. М. 1996 г. № 93. М. 1997 г. № 94. М. 1998 г. № 95. М. 1999 г. № 96. М. 2000 г. № 97. М. 2001 г. № 98. М. 2002 г. № 99. М. 2003 г. № 100.



Выставка картин «0,10»
 1915 – 1916 г.



Картина
«Чёрный квадрат»
под рентгеном

Ученики Малевича ПОД **флагом** В ВИДЕ **чёрного квадрата**

«Чёрный квадрат» быстро стал символом нового искусства. Его использовали как **ПОДПИСЬ**.
Художники пришивали на одежду квадратный кусочек черной ткани.
Это означало, что они – **художники
НОВОГО ПОКОЛЕНИЯ**





«Сервиз белый»
1923 г.



Николай Суетин -
Авангардный
фарфор



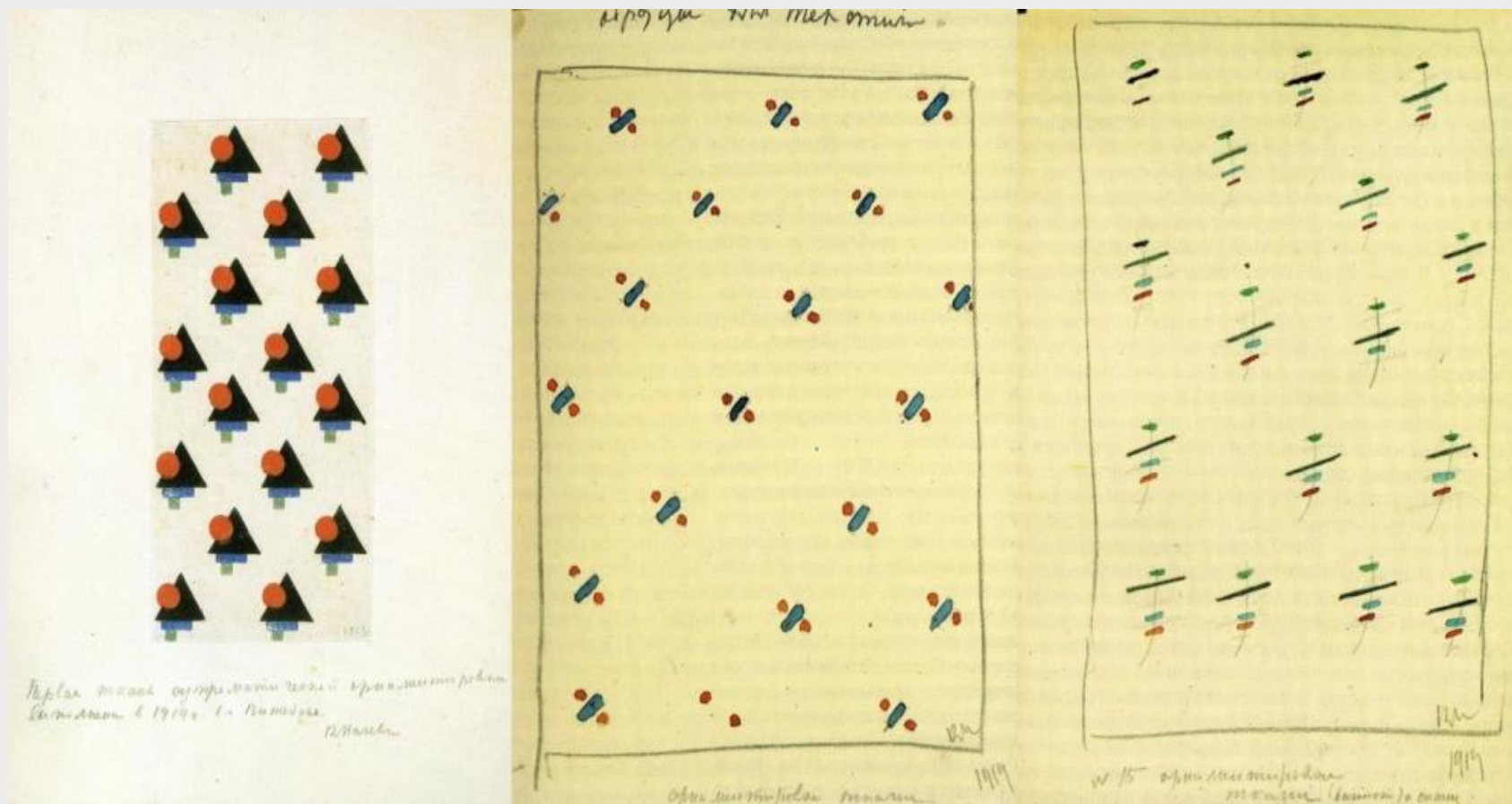
Илья Григорьевич Чашник
(1902 - 1929)



Николай Михайлович
Суетин
(1897—1954)



Флакoн oдеколoнa «Северный»
(1908 г.)



Эскизы тканей, созданные Малевичем



**Александра
Александровна
Экстер
(1882 – 1949)**



**Эскизы костюмов для спектакля
«Победа над Солнцем»**



Клуб профсоюза
коммунальщиков имени
Сергея Зуева



Московский планетарий

Olympia Le Tan
осень-зима 2016/2017





Maison Margiela
осень-зима 2014



Parsons MFA
весна-лето 2016



Даша Гаузер
весна-лето 2012



Даша Гаузер,
дизайнер одежды



Фёдор Возианов
осень-зима 2016



**Фёдор Возианов –
дизайнер**



Гоша Рубчинский
осень-зима 2017



Гоша Рубчинский
– дизайнер
одежды