

# ГОРОД СЕГОДНЯ И ЗАВТРА

ТЕНДЕНЦИИ И ПЕРСПЕКТИВЫ РАЗВИТИЯ  
СОВРЕМЕННОЙ АРХИТЕКТУРЫ



# ВОПРОС

**Современная архитектура  
сформировалась на  
основе архитектуры  
прошлого?**

**или**

**Архитектура  
современности –  
отрицание канонов  
прошлого?**

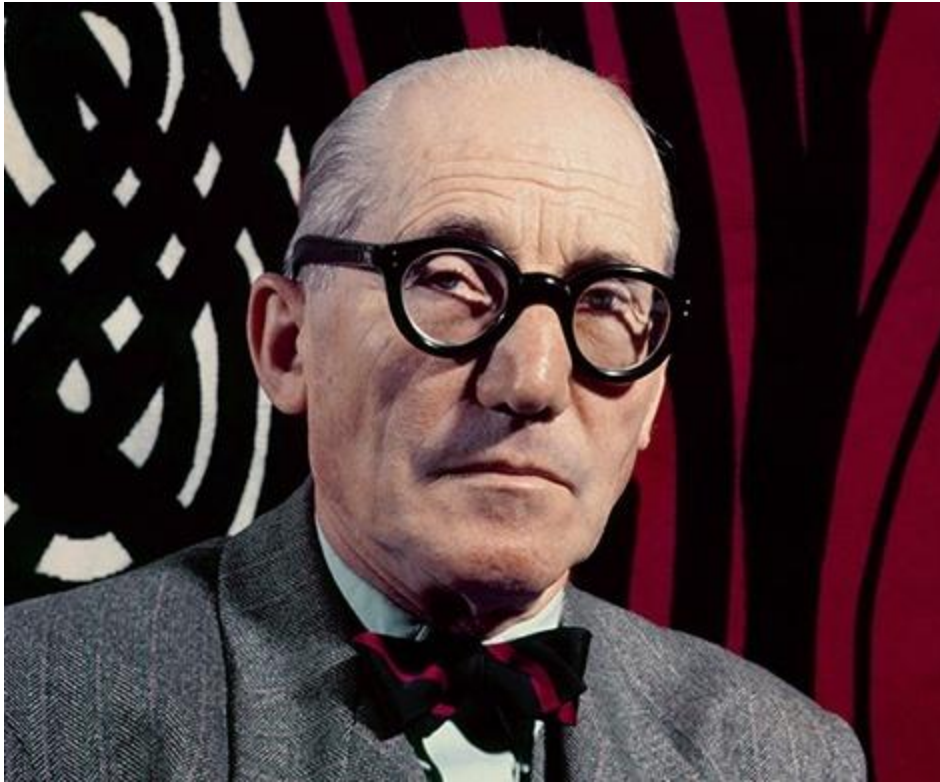


**Или оба эти утверждения могут быть верны?**



Главный принцип: **изнутри - наружу**

Именно назначение и функция здания определяют его композиционно-пространственное решение и форму



## Ле Корбюзье

1887 – 1965

архитектор-новатор

Оказал огромное влияние на развитие современной архитектуры

***Ле Корбюзье предложил 5 отправных точек современной архитектуры:***

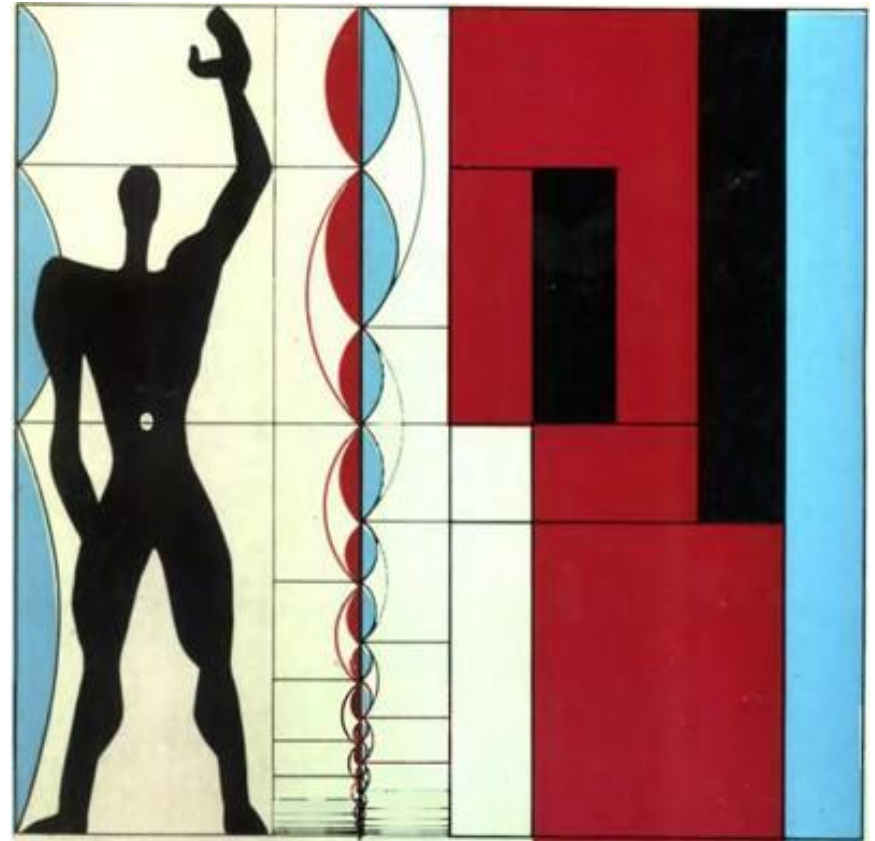
- дом стоит на опорах, под ним – зеленая зона
- планировка дома – свободная
- фасад оформляется в зависимости от гибкой планировки
- ленточное окно, в которое сливаются оконные проемы, что формирует геометрический рисунок фасада
- плоская крыша-терраса с садом

**Модульор** – «набор гармонических пропорций, соразмерных масштабам человека, универсально применимых к архитектуре и механике».

*Разработан Ле Корбюзье*

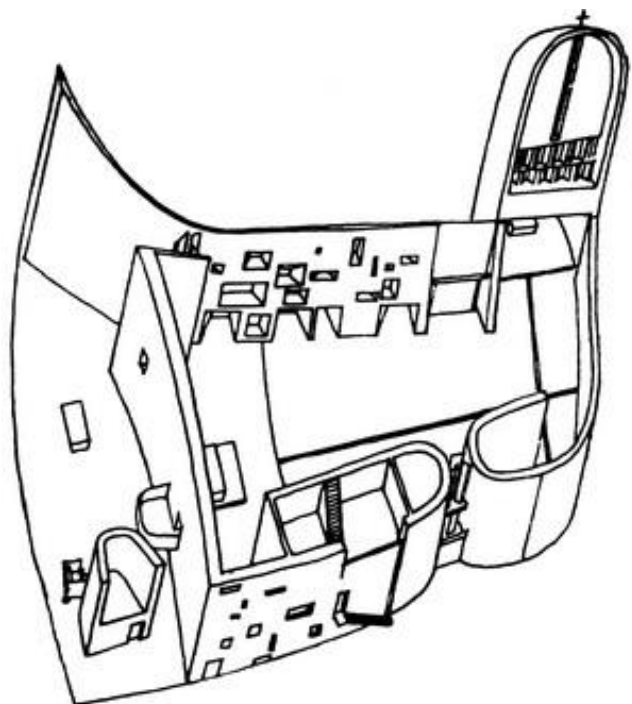
Приняты за отправные три анатомические точки - макушка, солнечное сплетение и верхняя точка поднятой руки человека.

*При проектировании архитектурных объектов должны учитываться размеры и пропорции человеческой фигуры.*





**Капелла в Роншане**  
Ле Корбюзье



**Капелла в Роншане**  
Ле Корбюзье



**Вилла Савой**  
Ле Корбюзье





**Вилла Савой**  
Ле Корбюзье



**Марсельская жилая единица**  
Ле Корбюзье



**Марсельская жилая единица**  
Ле Корбюзье

## ХАЙ-ТЕК



**Центр Помпиду в Париже**  
Ренцо Пьяно и Ричард Роджерс

### ОСНОВНЫЕ ЧЕРТЫ СТИЛЯ ХАЙ-ТЕК

- Использование высоких технологий
- Использование прямых линий и форм
- Широкое применение стекла, пластика, металла.
- Использование функциональных элементов (лифты, лестницы, системы вентиляции и другие), вынесенных наружу здания.
- Децентрированное освещение, создающее эффект просторного, хорошо освещённого помещения.
- Широкое использование серебристо-металлического цвета.
- Высокий прагматизм в планировании пространства.
- Частое обращение к элементам конструктивизма и кубизма
- В виде исключения жертвование функциональностью в угоду дизайну.



## СТИЛИ В АРХИТЕКТУРЕ 20-21 ВЕКА

**БИО-ТЕК** - стиль, основанный на использовании в архитектуре принципов **бионики** — прикладной науки о применении в технических устройствах и системах принципов организации, свойств, функций и структур живой природы.



**Город искусств и наук в Валенсии  
Сантьяго Калатрава**

**БИО-ТЕК**



**Небоскреб Мэри-Экс в Лондоне**  
Норман Фостер

### ДЕКОНСТРУКТИВИЗМ

Для этого стиля характерны зрительная усложнённость, неожиданные изломанные и нарочито деструктивные формы, а также подчёркнуто агрессивное вторжение в городскую среду



**Танцующий дом**  
Владо Милунич и Фрэнк Гери

**Королевский музей Онтарио  
в Торонто**  
Даниэль Либескинд



ДЕКОНСТРУКТИВИЗМ



**Кривой домик в Сопоте (Польша)**

Шотинских и Залевский по мотивам рисунков Я.М.Шанцера и П.О.Дальберга

# Город будущего

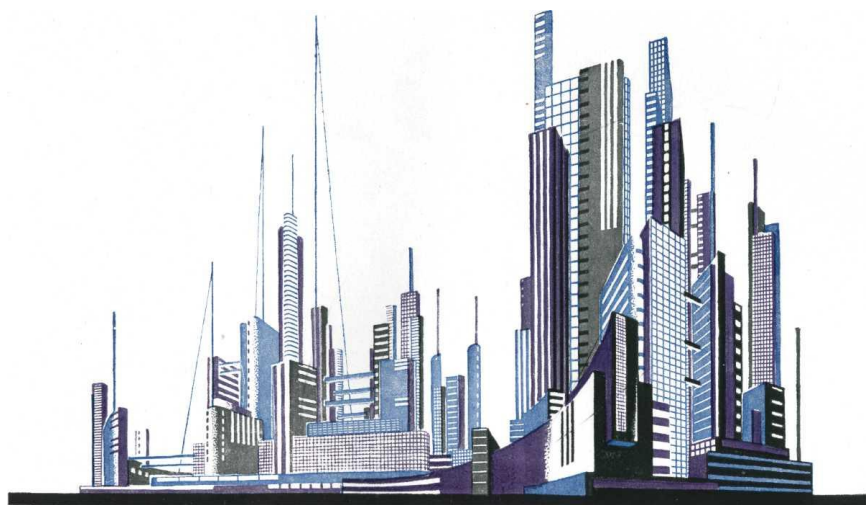
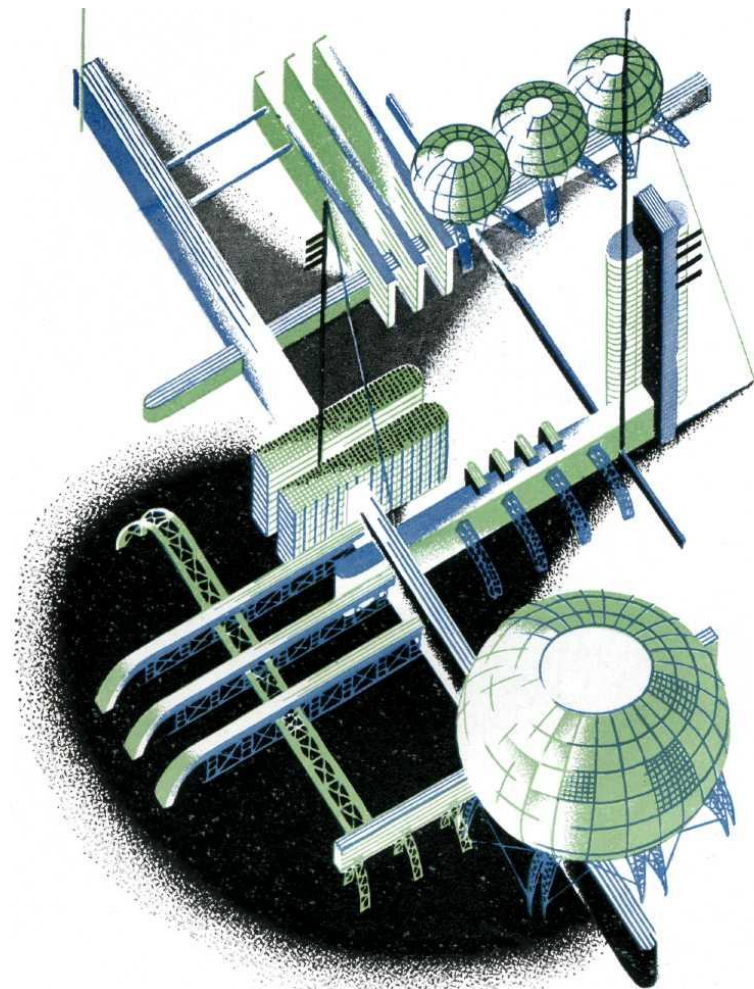
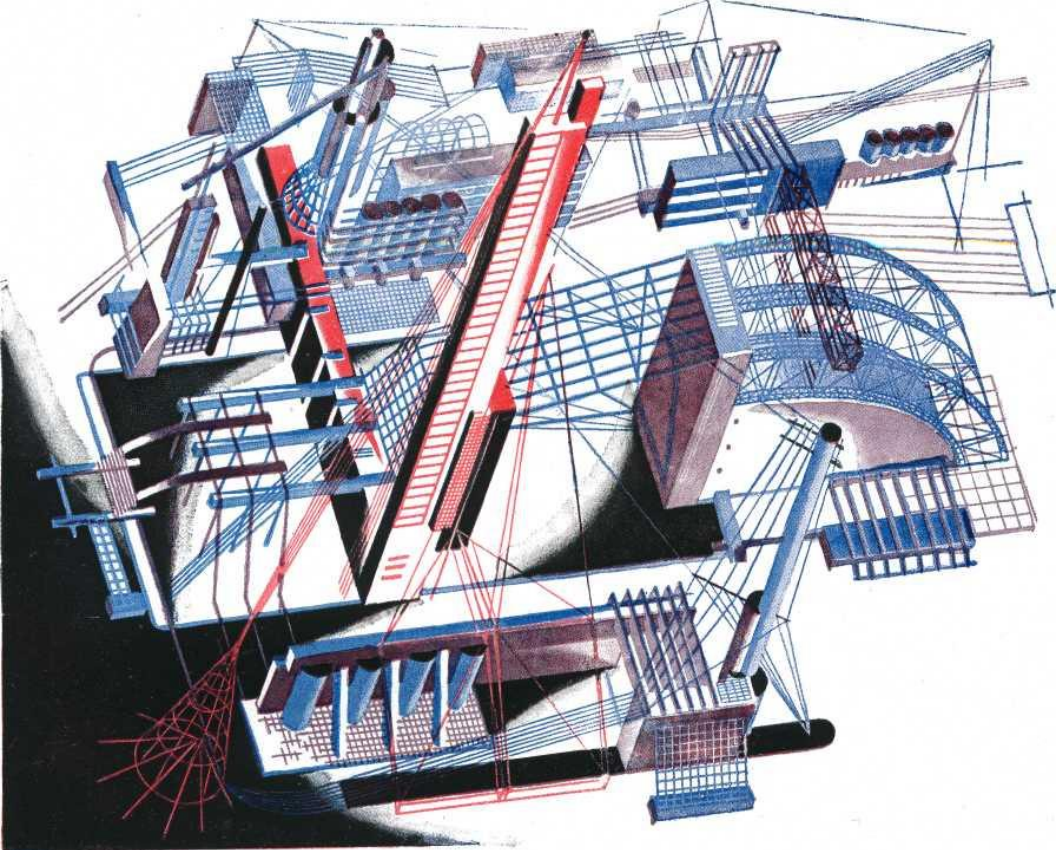
Каким ты его представляешь?



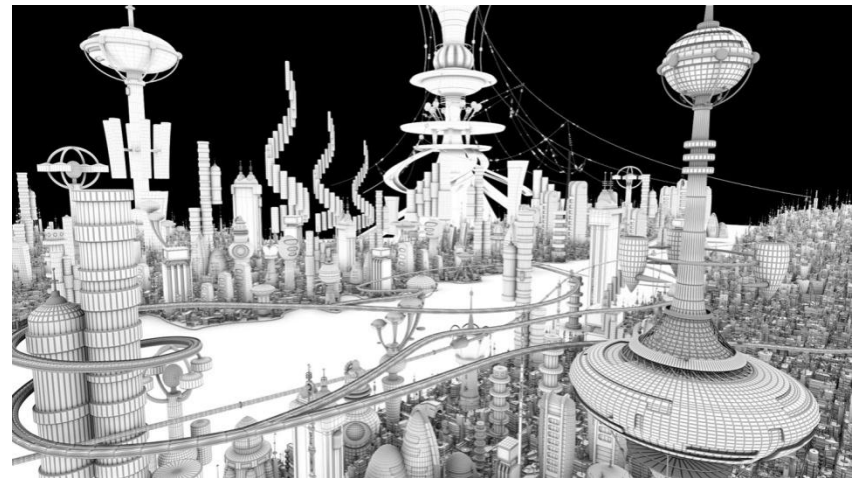
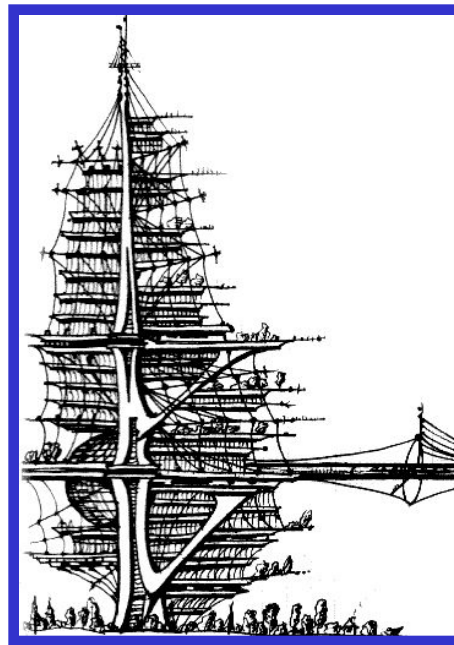
Небоскреб-город?



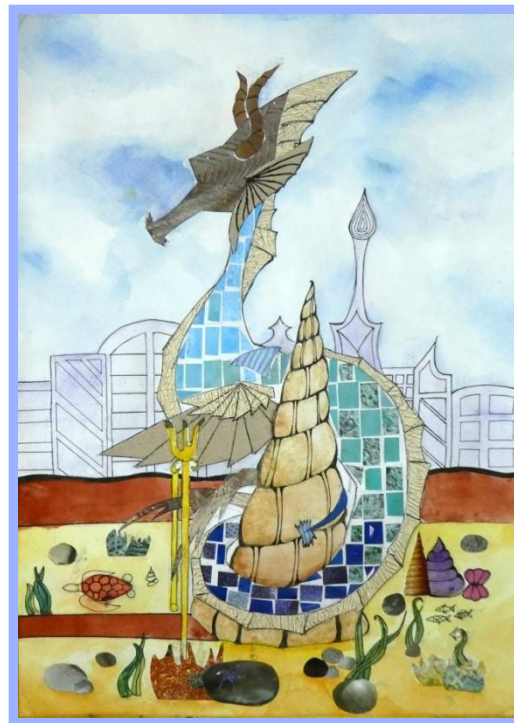
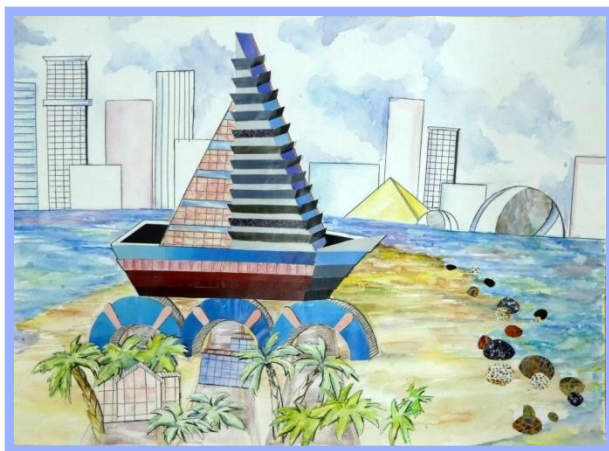
Сближение с природой?



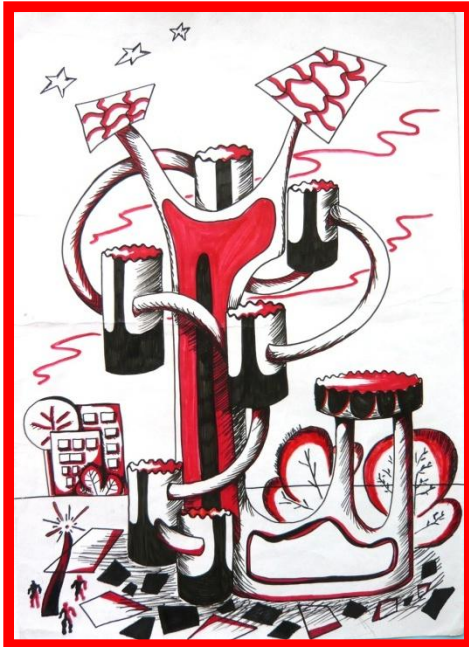
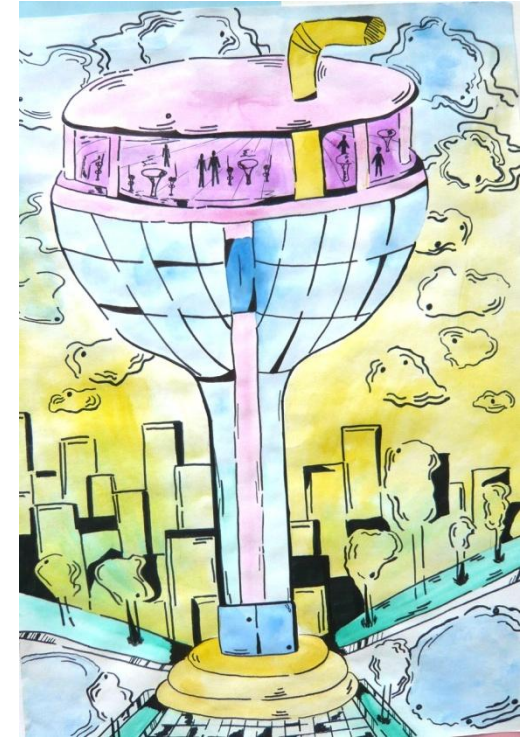
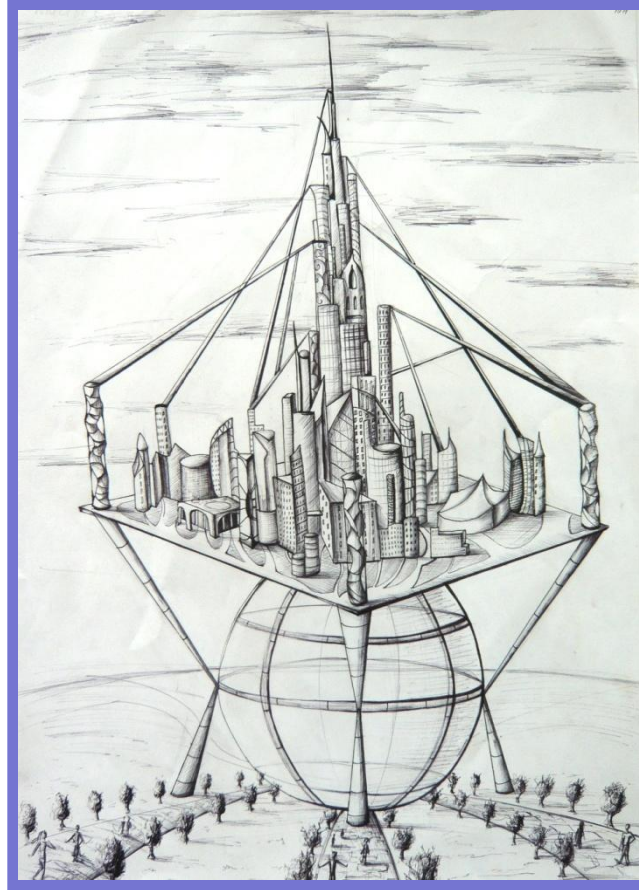
**Яков Чернихов,**  
русский архитектор и теоретик  
искусства, мастер архитектурной  
графики  
***Архитектурные фантазии***



**Города будущего**  
Работы разных художников



**Города будущего**  
Работы учеников



**Города будущего**  
Работы учеников