

Технология логопедического массажа.

Тема 2. Краткие анатомо- физиологические сведения

Составитель: к.п.н., доцент кафедры логопедии и клиники
дизонтогенеза ИСО, УрГПУ,

Каракулова Елена Викторовна

- * Мышцы головы.
- * Мышцы ротовой полости.
- * Мышцы шеи.



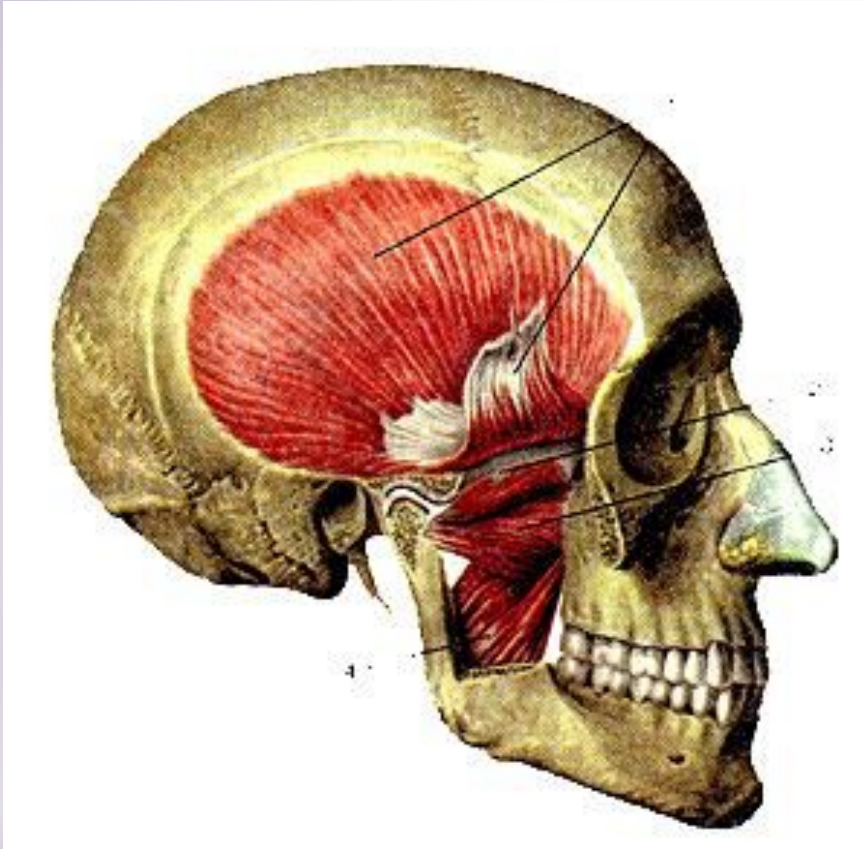
МЫШЦЫ ГОЛОВЫ

жевательные

1. Жевательная мышца.
2. Височная мышца.
3. Медиальная крыловидная мышца.
4. Латеральная крыловидная мышца

мимические

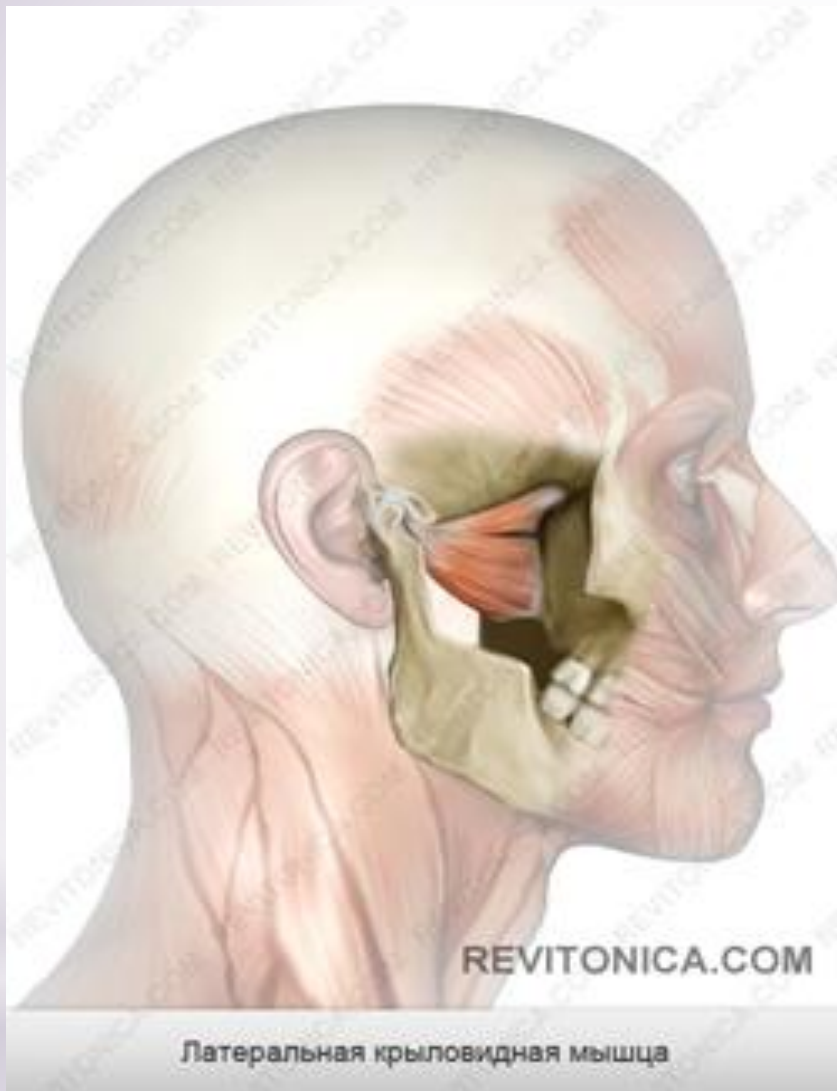
1. Мышцы свода черепа.
2. Мышцы окружности глаза.
3. Мышцы окружности рта.
4. Мышцы окружности носа.



- 1 - височная мышца (сухожилие отрезано и отогнуто в сторону);
- 2 - латеральная крыловидная мышца (верхняя головка);
- 3 - латеральная крыловидная мышца (нижняя головка);
- 4 - медиальная крыловидная мышца.

Жевательные мышцы.

Вид справа.



**ЛАТЕРАЛЬНАЯ (БОКОВАЯ)
КРЫЛОВИДНАЯ МЫШЦА.**

**Функция: движения
нижней челюсти**

Латеральная крыловидная мышца



Медиальная крыловидная мышца.

Функция: выдвигание нижней челюсти вперед, её подъем



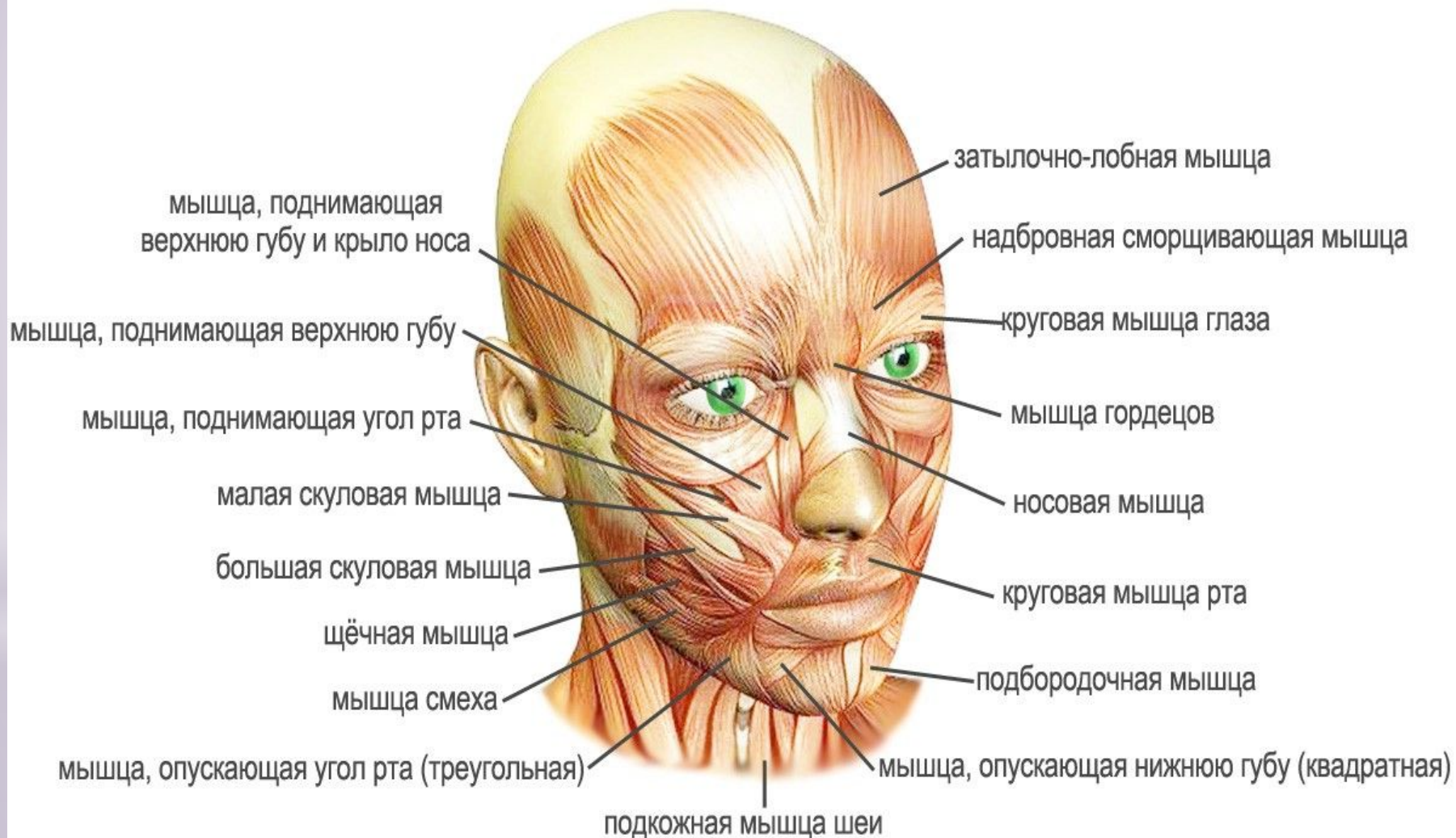
Жевательная мышца



Височная мышца.

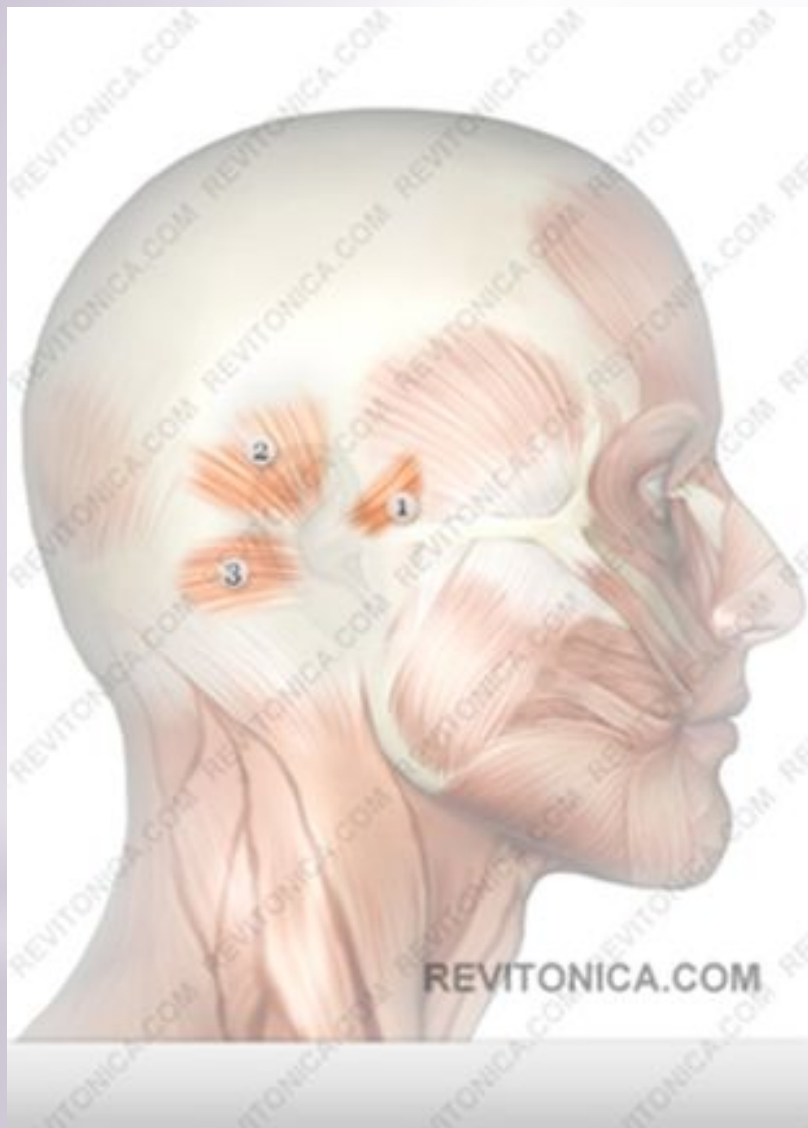
Функция: участвует в кусательных движениях, тянет назад выдвинутую челюсть, а также поднимает нижнюю челюсть до смыкания верхней и нижней челюстей

МИМИЧЕСКИЕ МЫШЦЫ ЛИЦА И ШЕИ





**Мышцы свода черепа:
Лобное, затылочное брюшко**

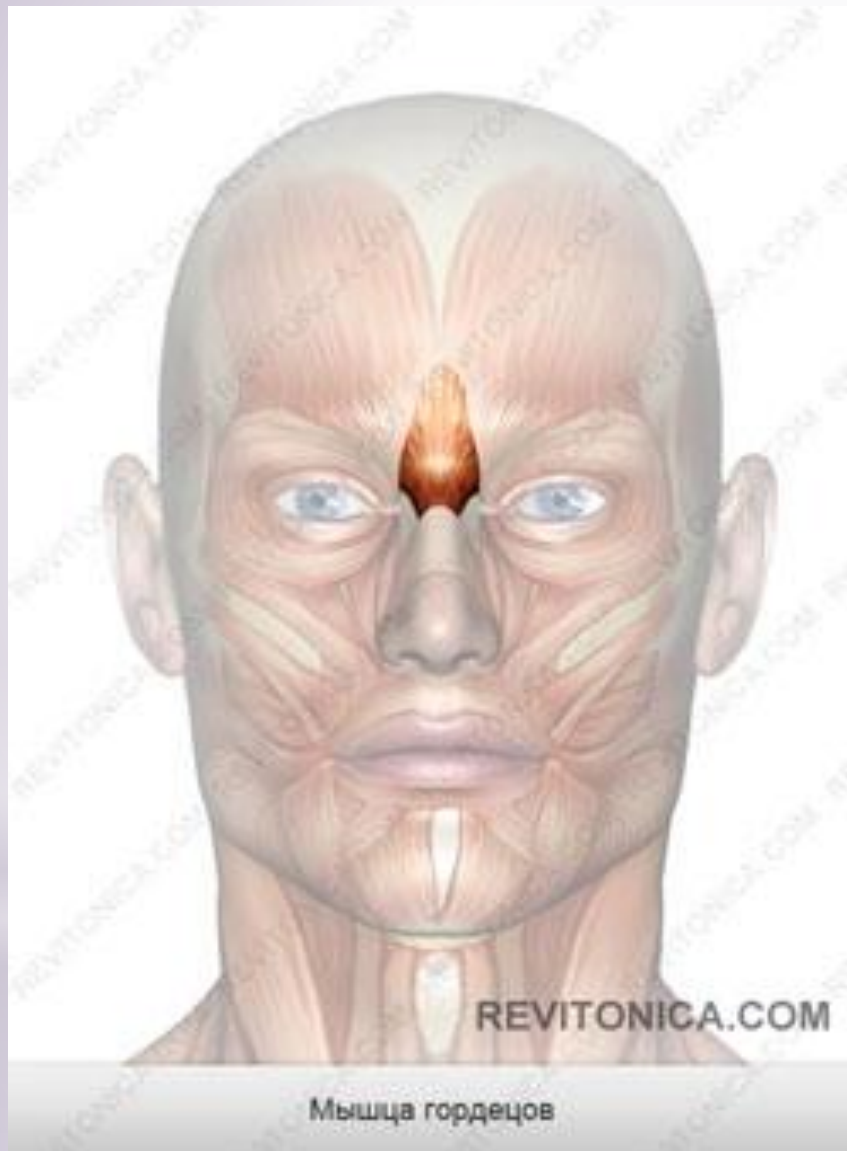


Мышцы свода черепа:

Боковое брюшко (передняя ушная, верхняя ушная, задняя ушная мышца)



Мышцы окружности глаз:
Мышца, сморщивающая бровь.



**Мышцы окружности глаз:
Мышца гордецов**



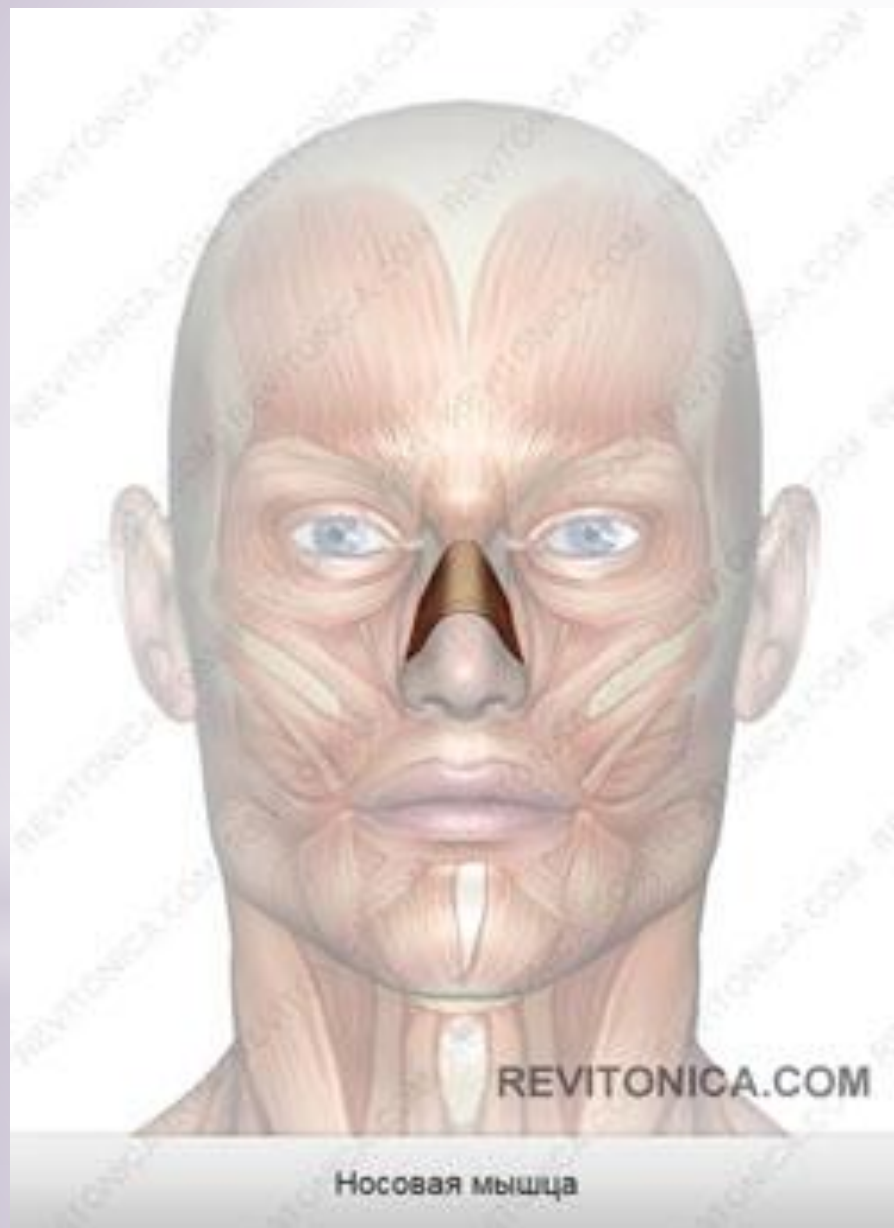
Мышцы окружности глаз:
Круговая мышца глаза



Круговая мышца рта

Круговая мышца рта

**Мышцы носа:
Носовая мышца**



Носовая мышца



Мышцы носа:
Мышца, опускающая
перегородку носа

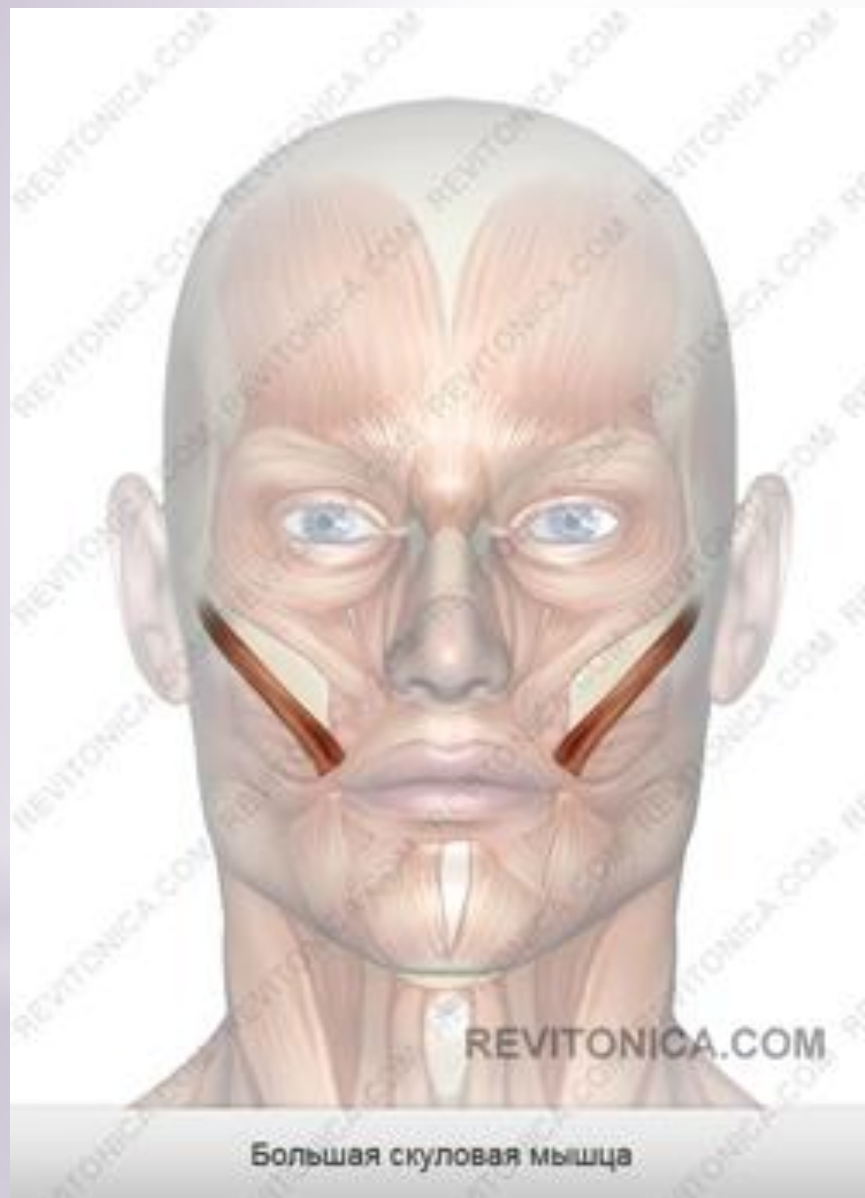


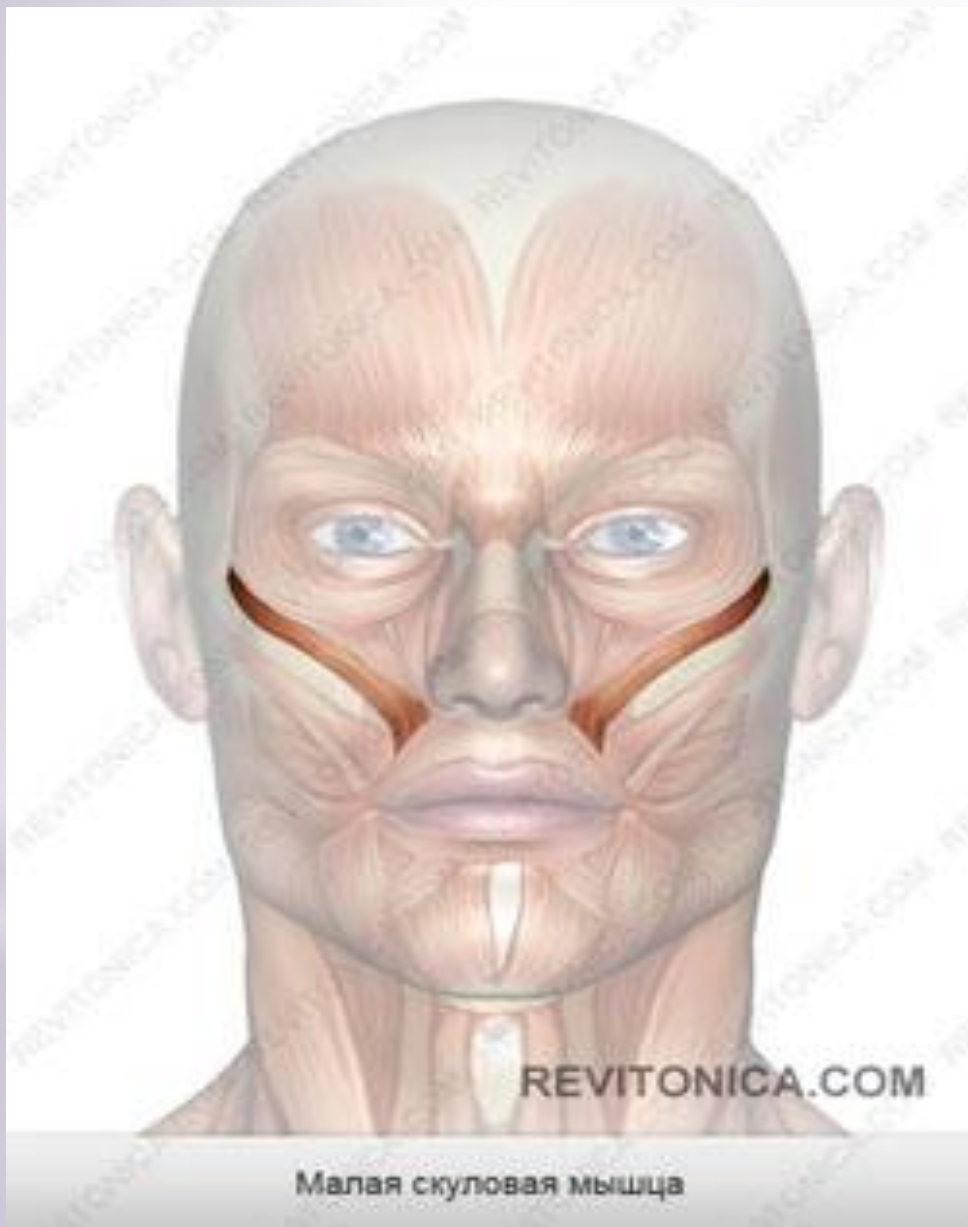
Мышцы носа:

**Мышца, поднимающая
верхнюю губу и крыло
носа**

Мышца, поднимающая верхнюю губу и крыло носа

**Мышцы скул:
Большая скуловая**





**Мышцы скул:
Малая скуловая**

Малая скуловая мышца



Щечная мышца

Щечная мышца



**Мышца, опускающая
угол рта**

Мышца, опускающая угол рта



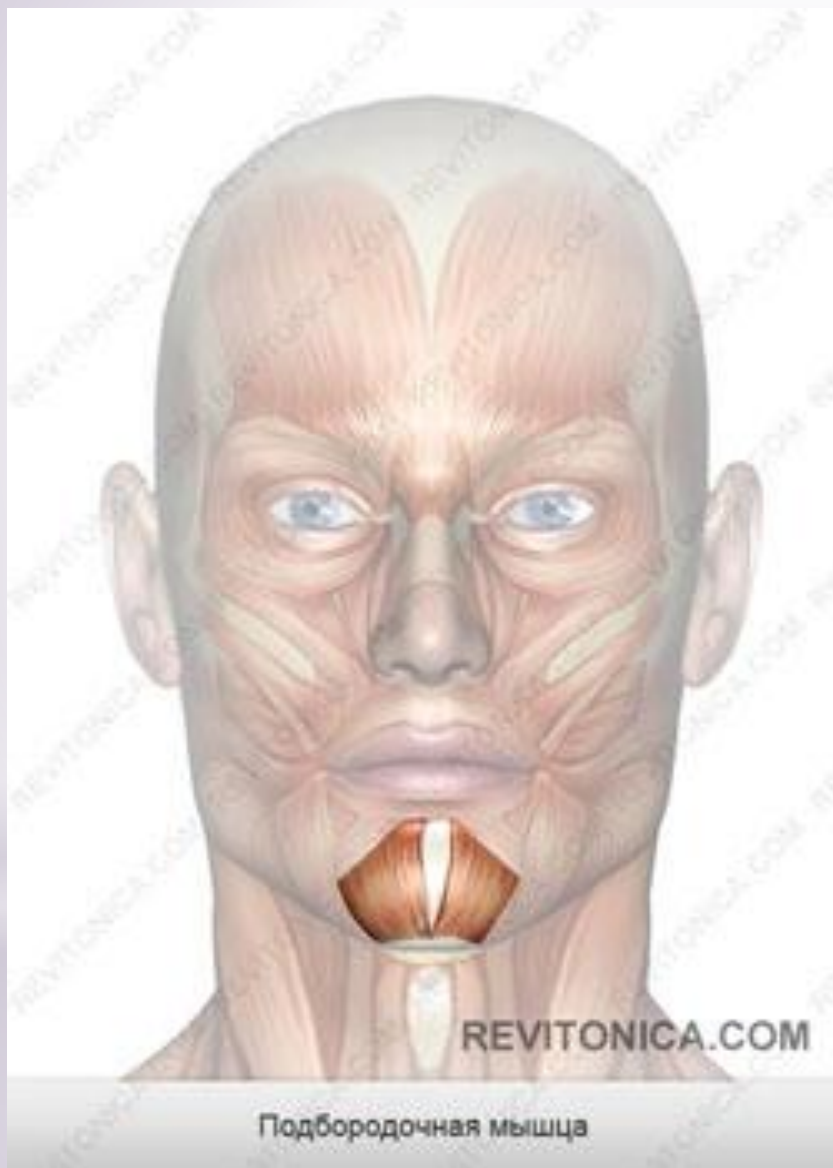
**Мышца, опускающая
нижнюю губу**

Мышца, опускающая нижнюю губу



**Мышца,
поднимающая
верхнюю губу**

Мышца, поднимающая верхнюю губу



**Подбородочная
мышца**



* Мышцы ротовой полости

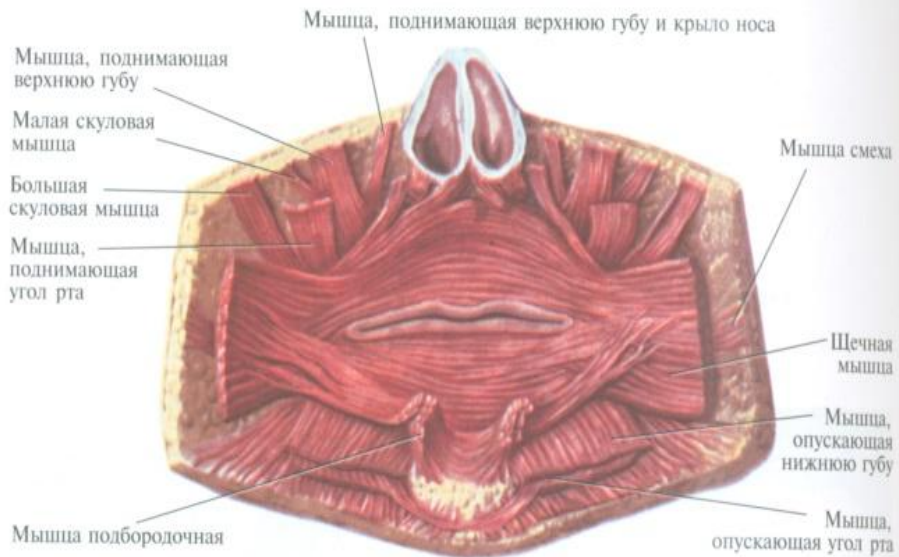
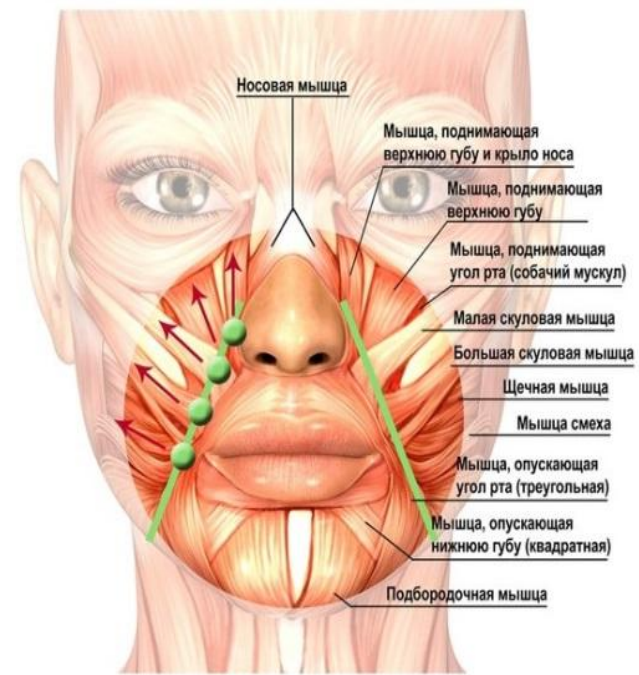
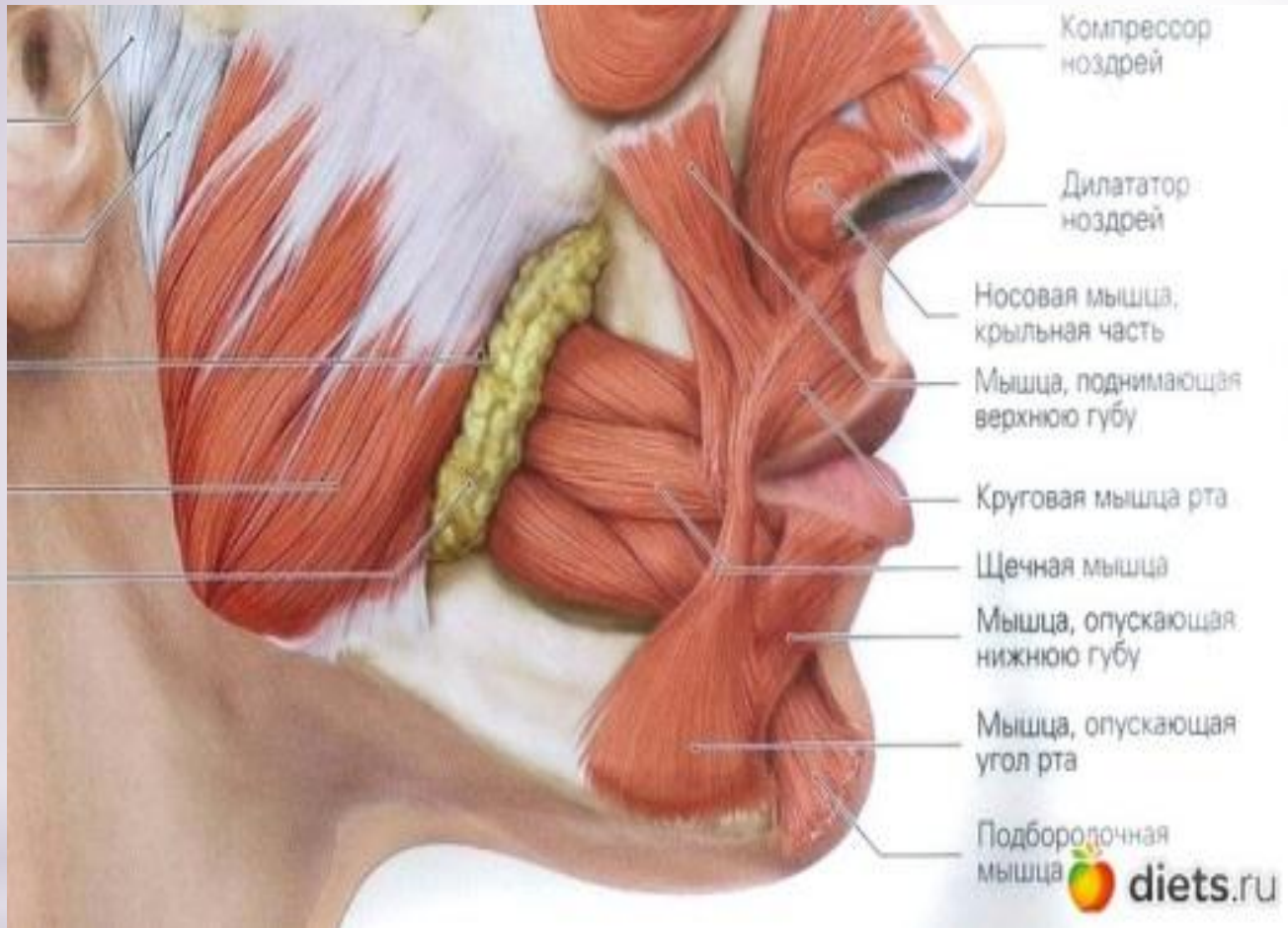


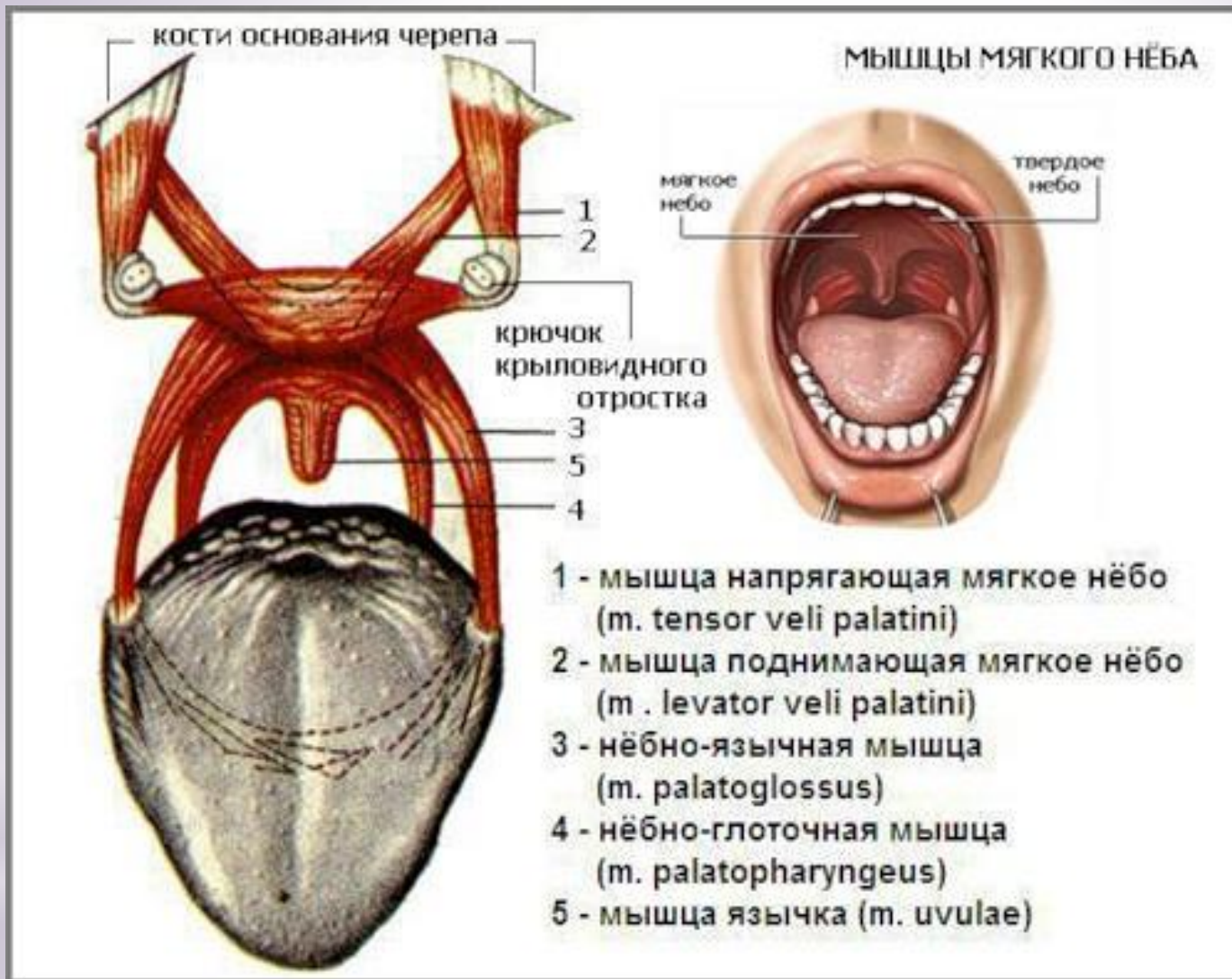
Рис. 5. Мышцы окружности рта (изнутри)

* Губы

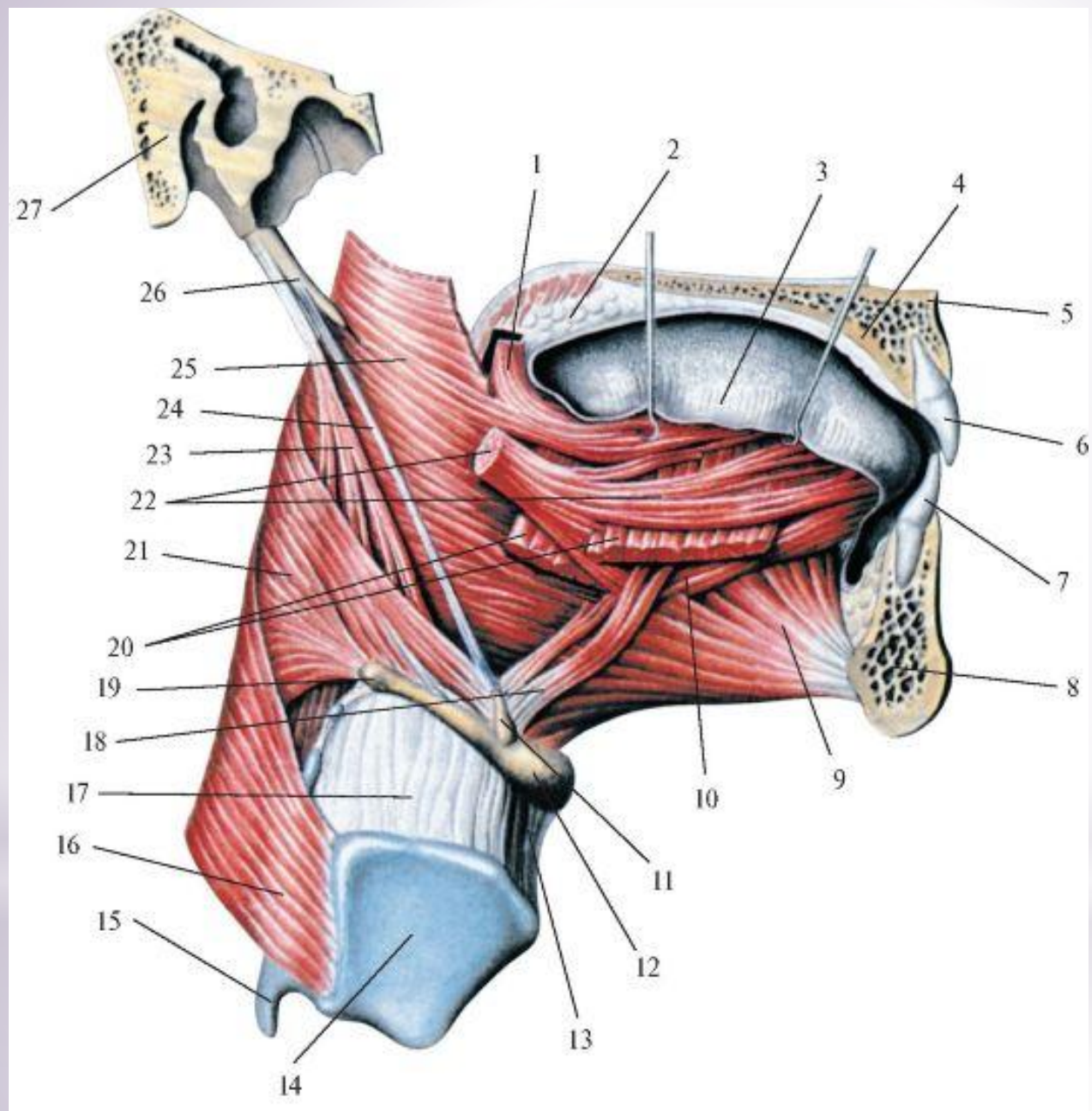




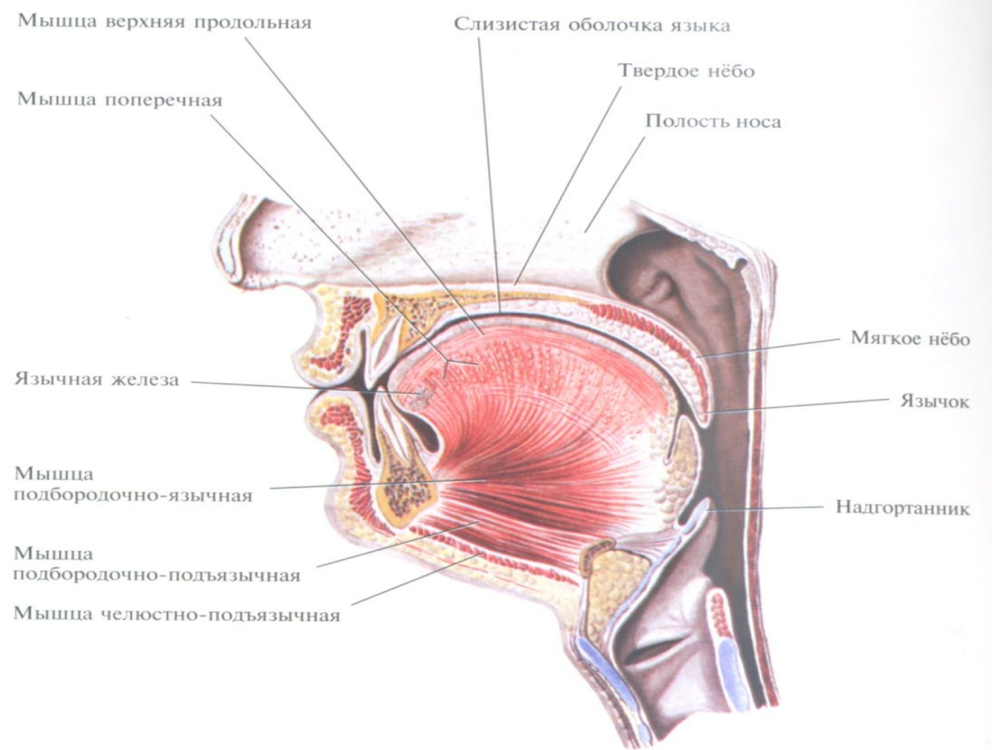
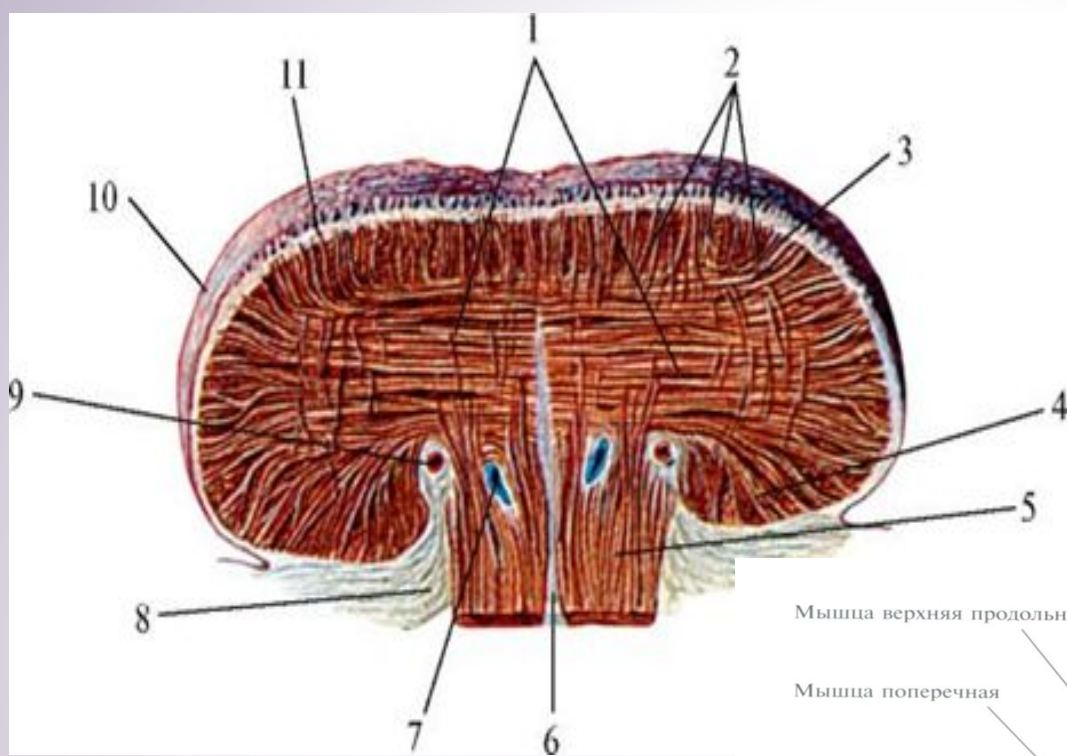
* Щёки



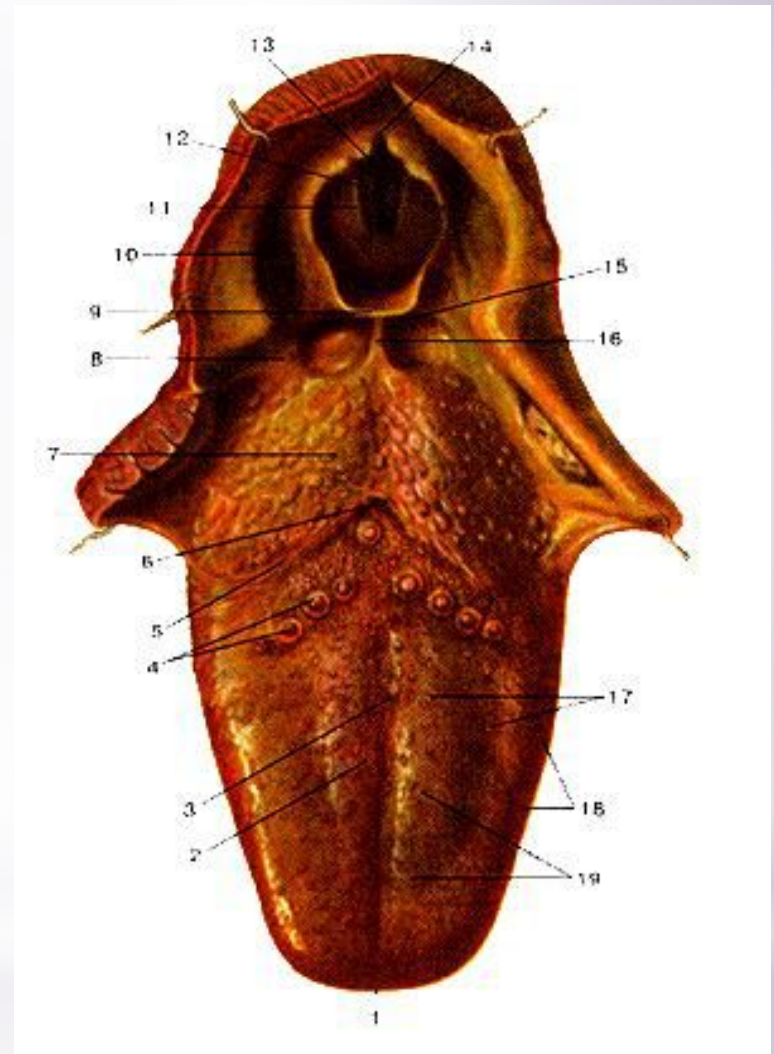
* Нёбо



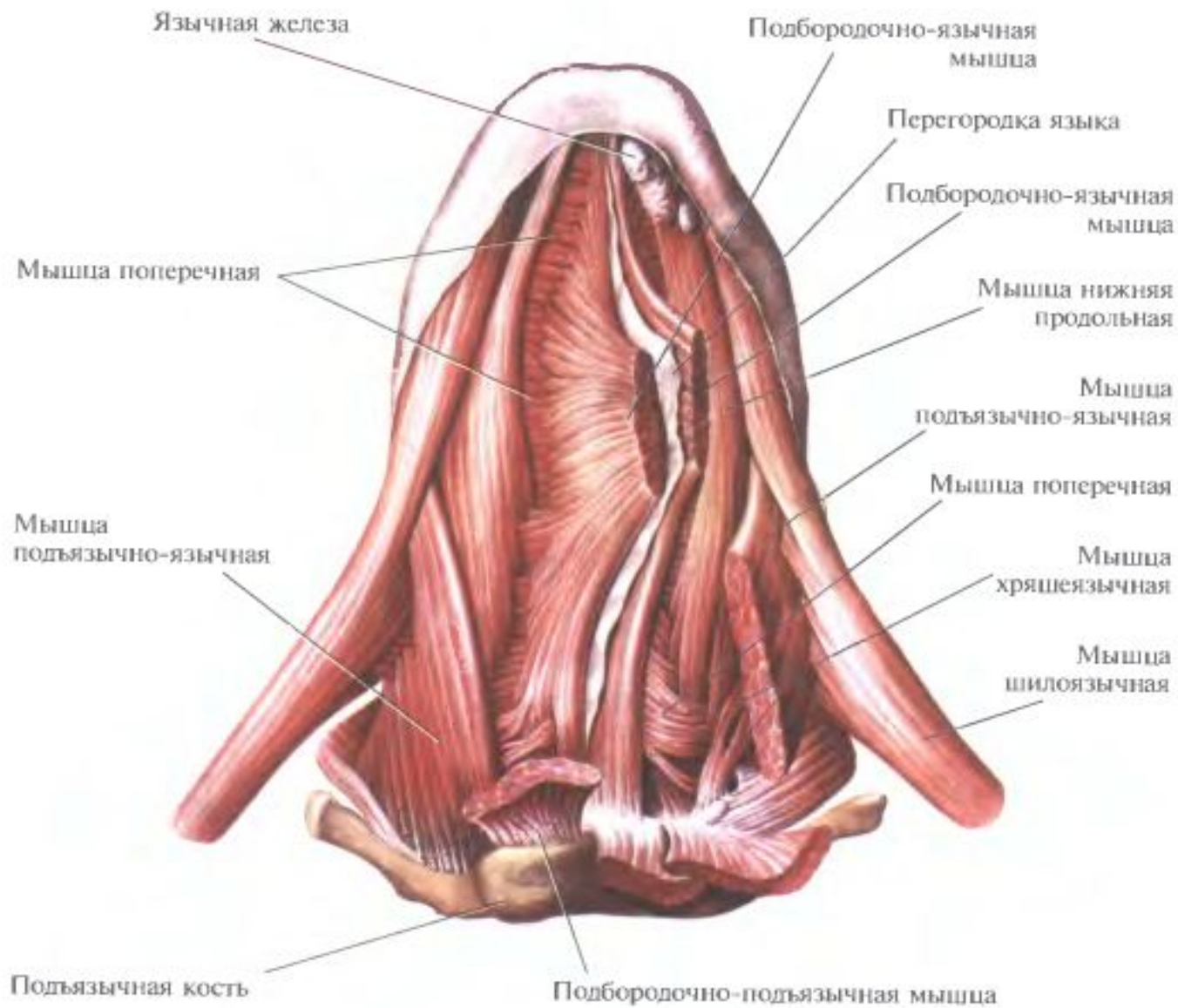
* ЯЗЫК

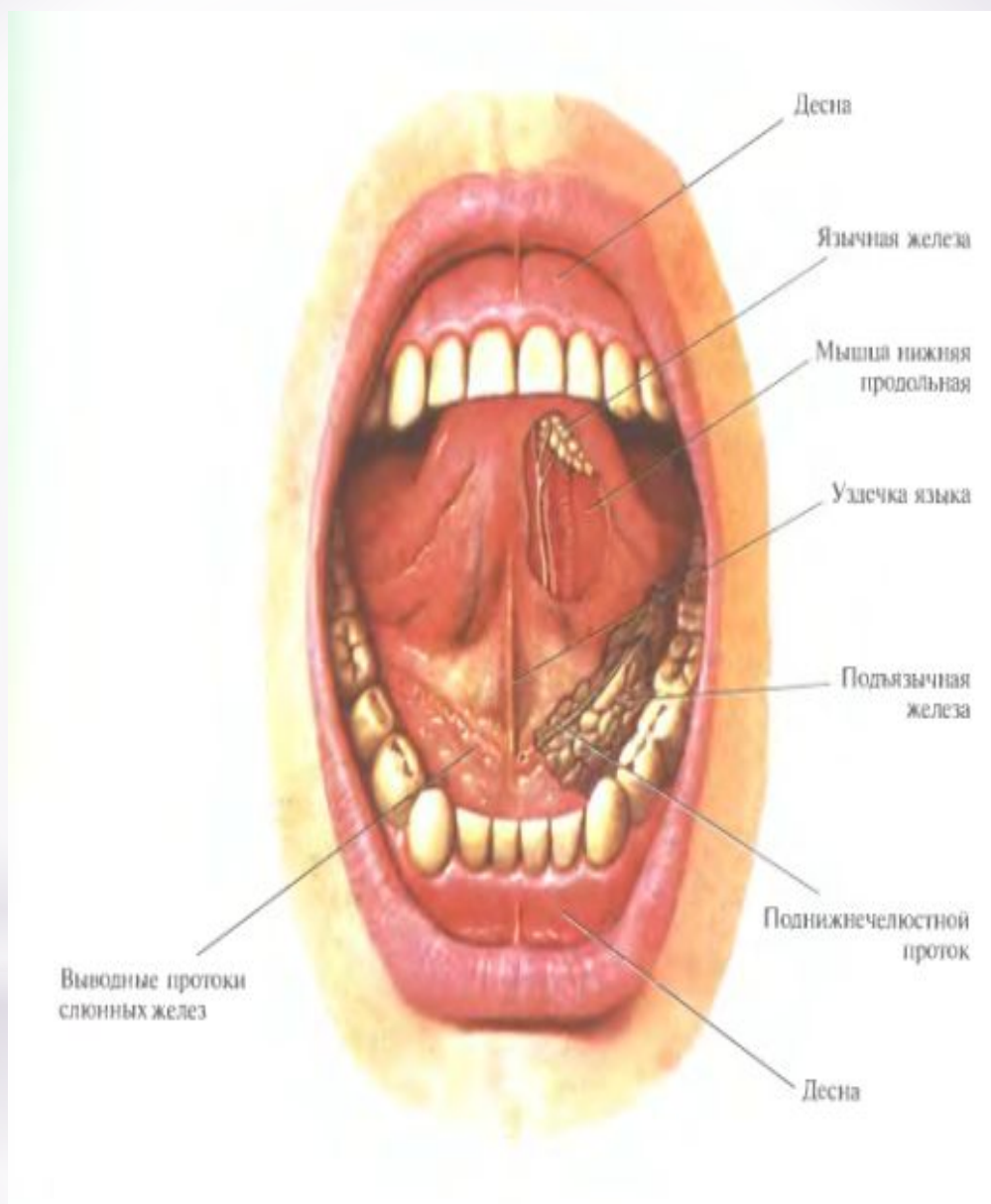


- * 1 - верхушка (кончик) языка;
- 2 - спинка языка;
- 3 - срединная борозда языка;
- 4 - желобовидные сосочки;
- 5 - пограничная борозда;
- 6 - слепое отверстие;
- 7 - корень языка (язычная миндалина);

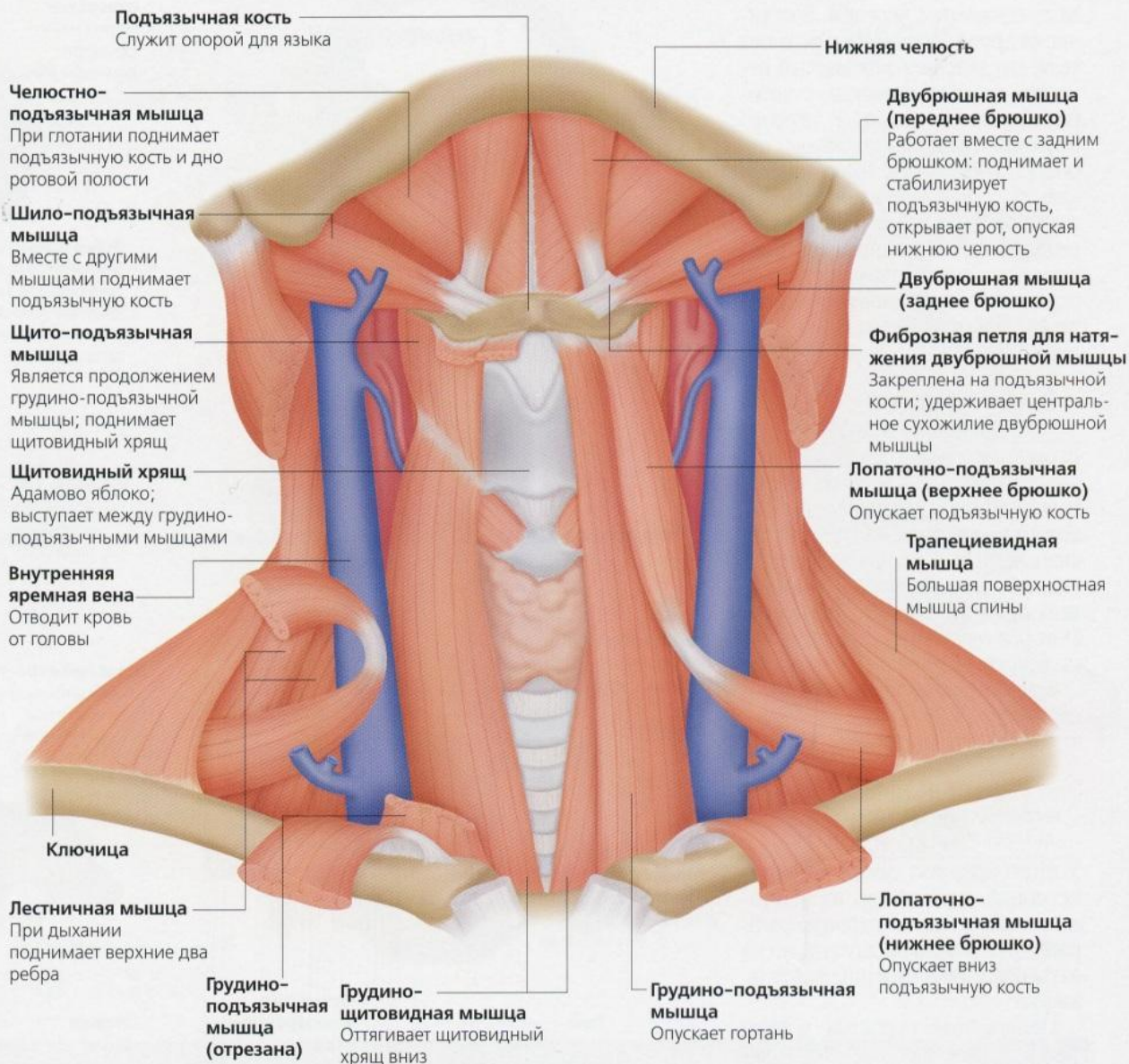


Язык (*lingua*). Вид сверху.





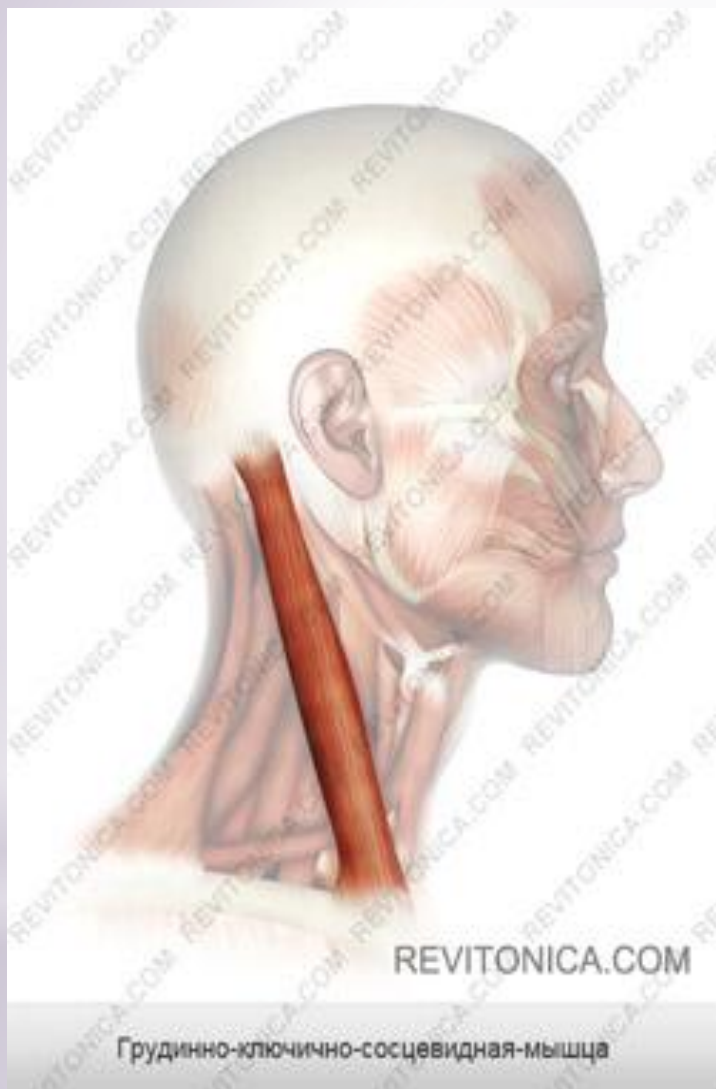
Подподъязычные и надподъязычные мышцы



* **Мышцы
шеи**



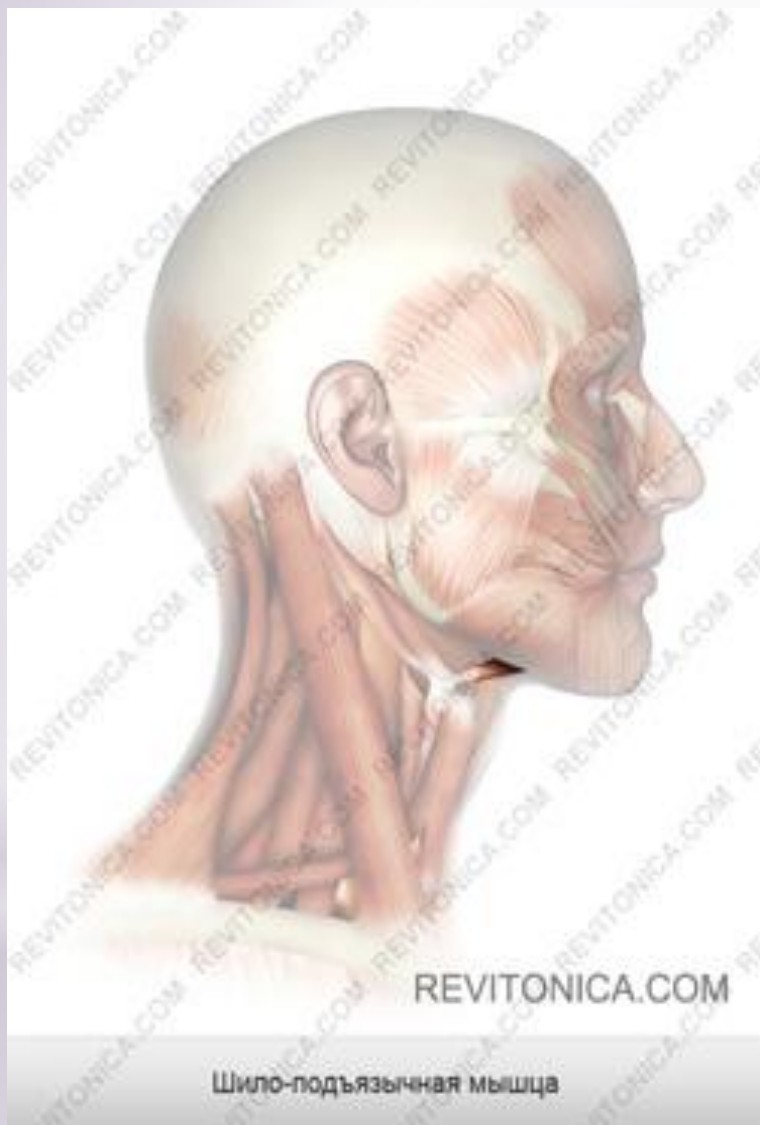
* Подкожная
мышца шеи



* Грудинно-ключично-сосцевидная мышца.



* Двубрюшная.



* Шило-
подъязычная

•



* Челюстно- подъязычная

Челюстно-подъязычная мышца



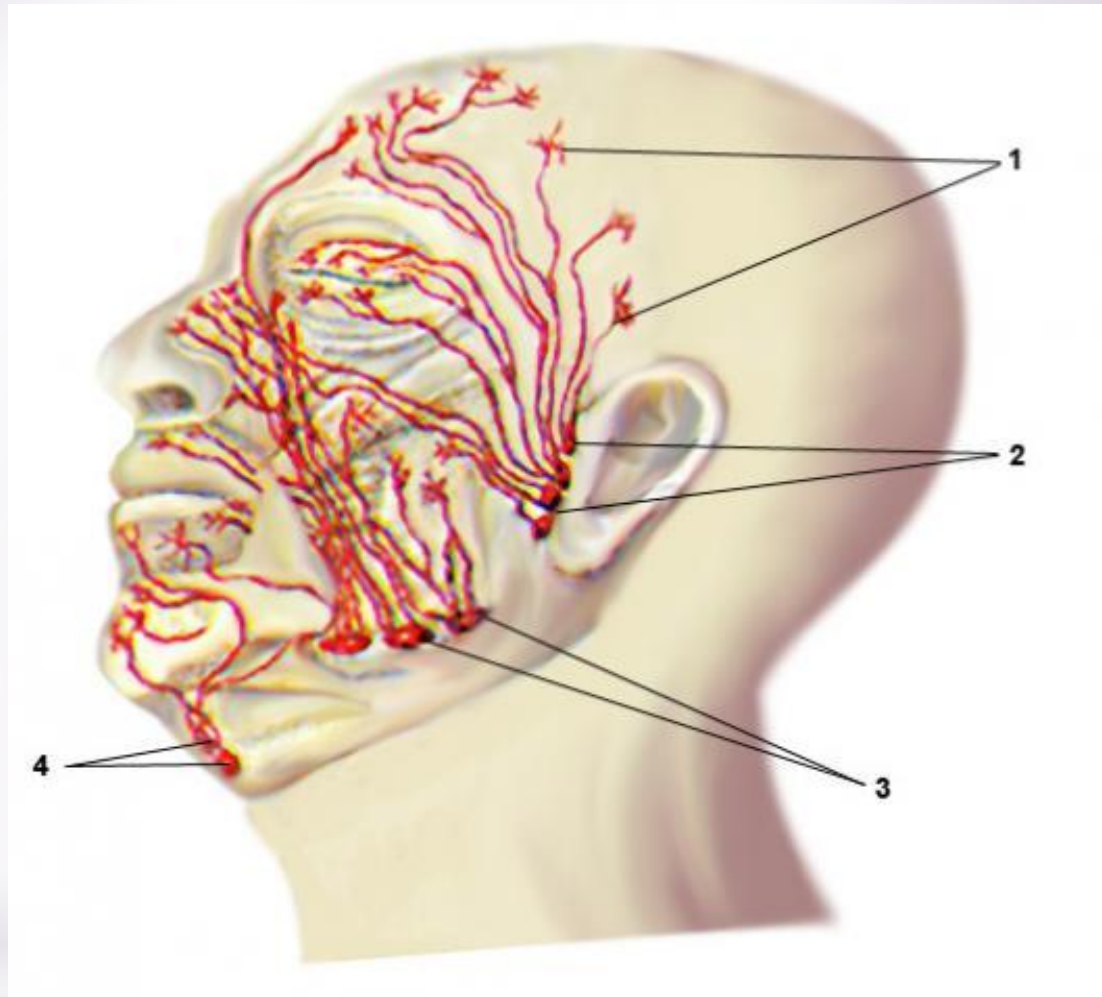
* Грудино-
подъязычная



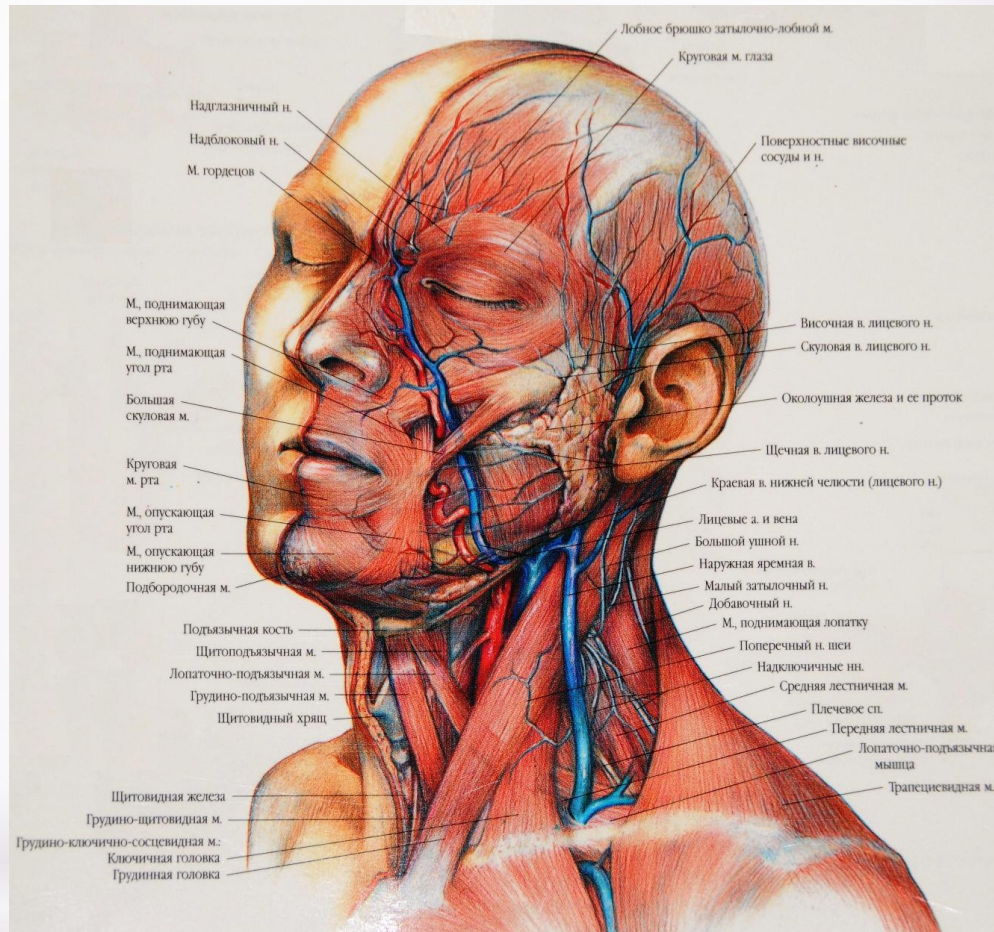
* Лопаточно-
подъязычная



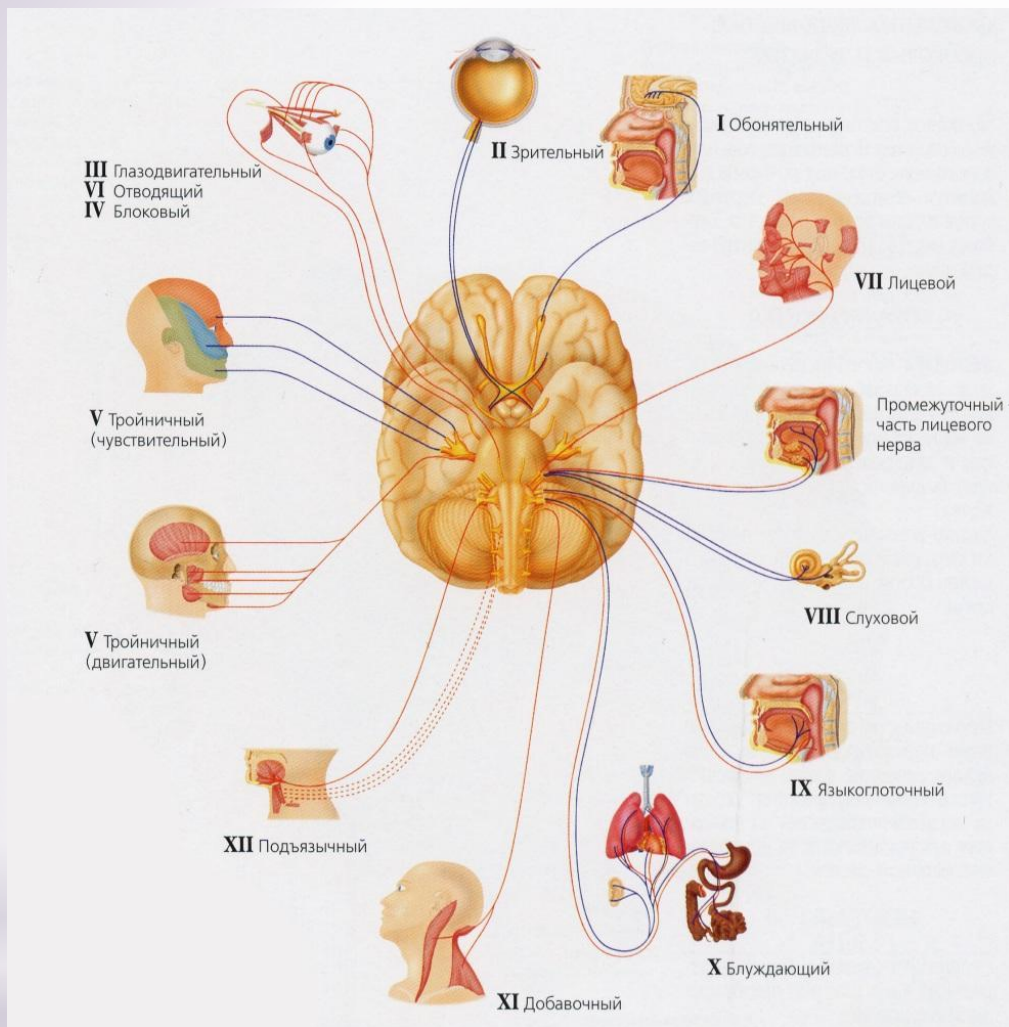
* Трапециевидная
мышца



* Лимфатическая система



* Кровеносная система



*Иннервация