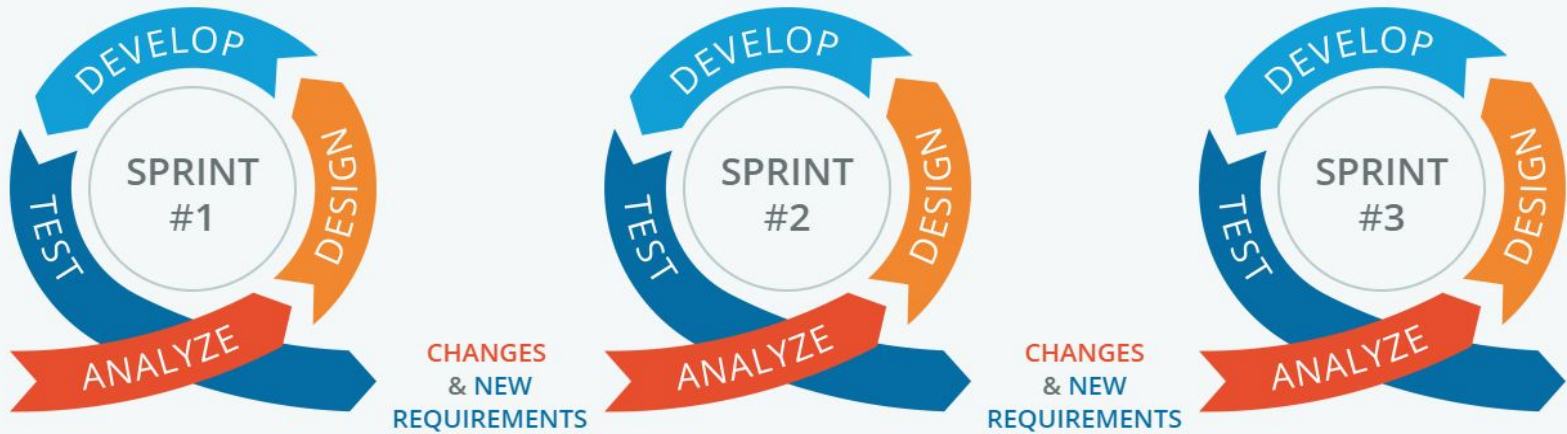
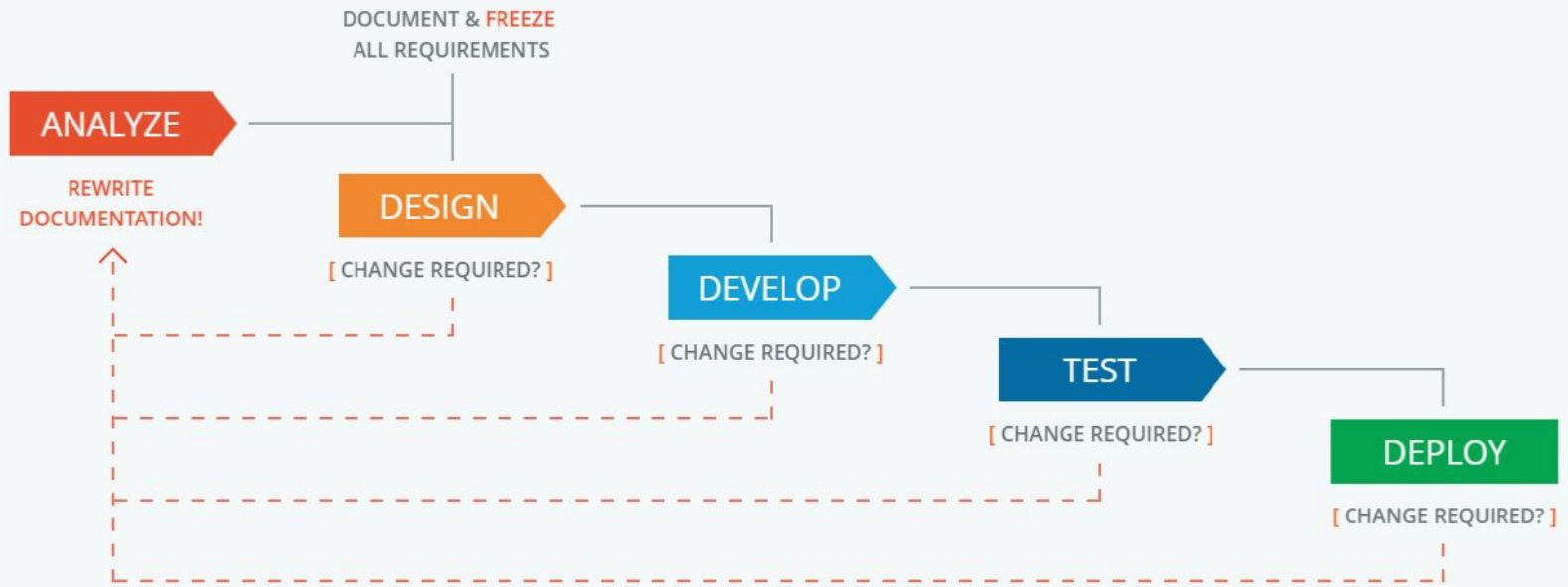
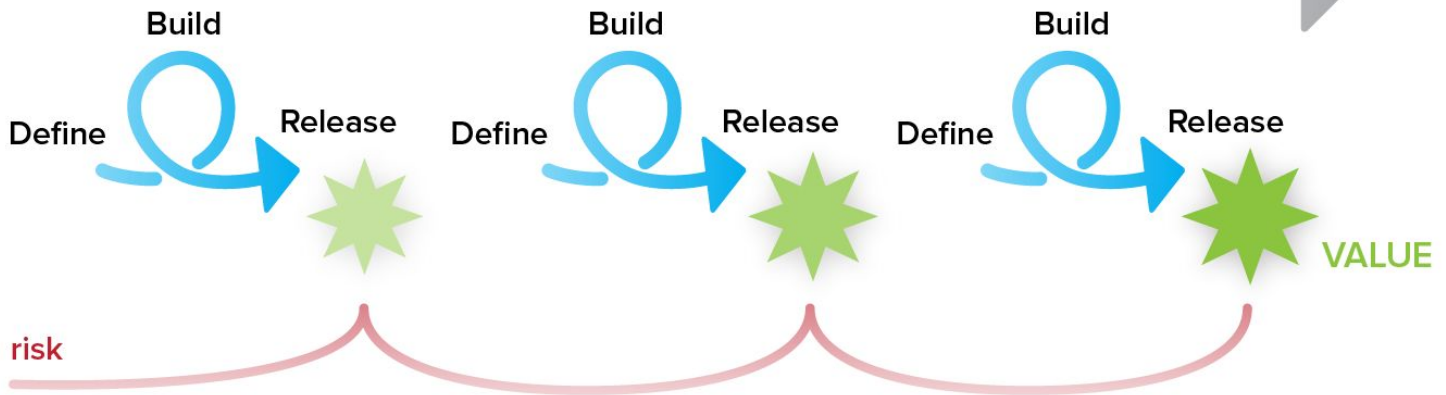
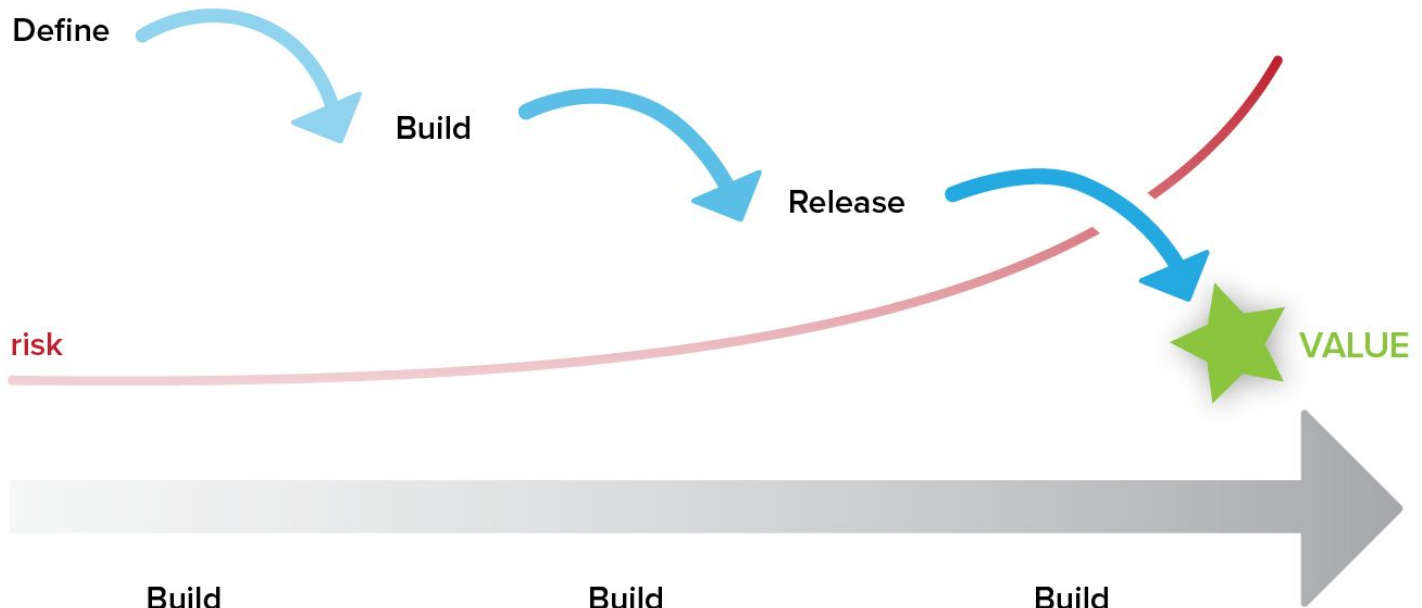


Гибкие (Agile) методы управления в условиях цифровой трансформации экономики

Баева Дарья Александровна
baevada@susu.ru



WATERFALL



AGILE

Условия применения Agile

Высокая неопределенность среды

Высокая скорость изменений

Высокая сложность и нелинейность объекта управления

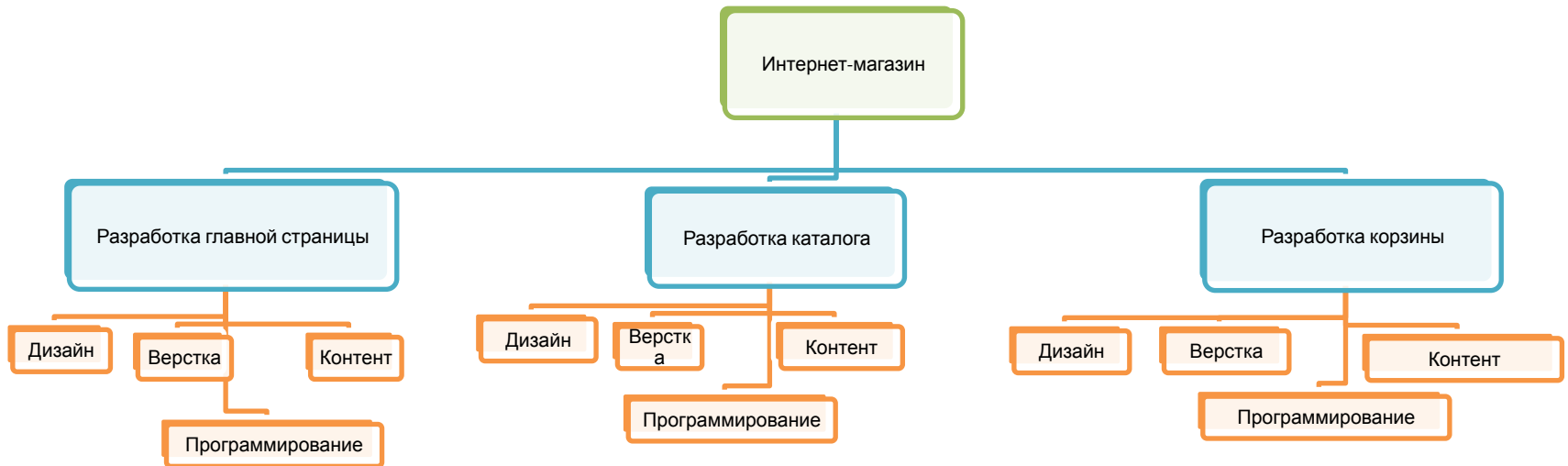
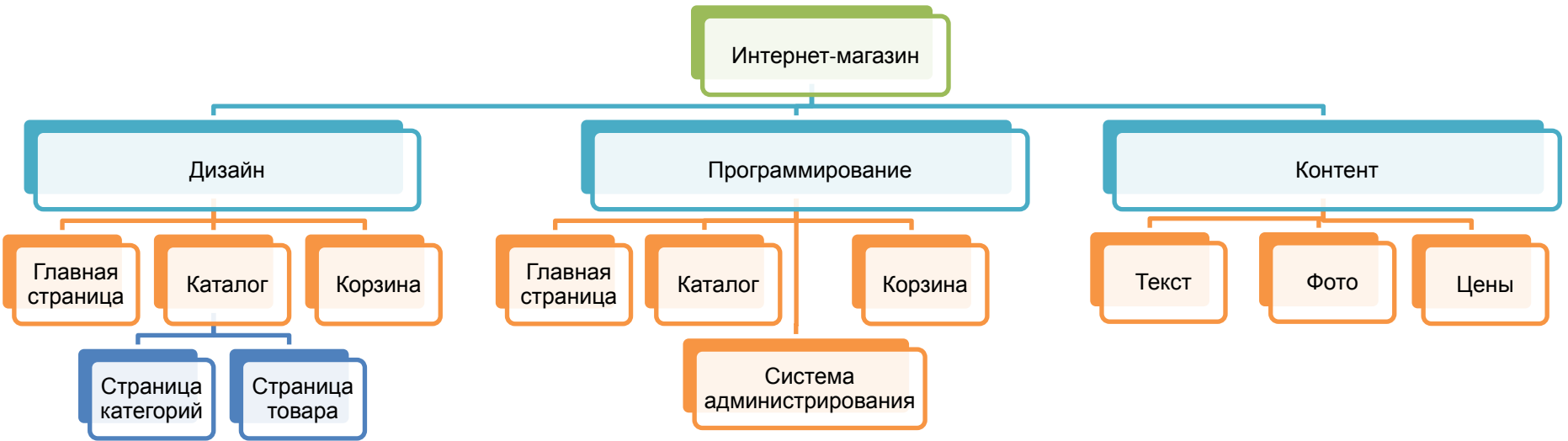
Проектный характер работы

Возможность выделения самостоятельных «подпроектов» в сложной структуре проекта

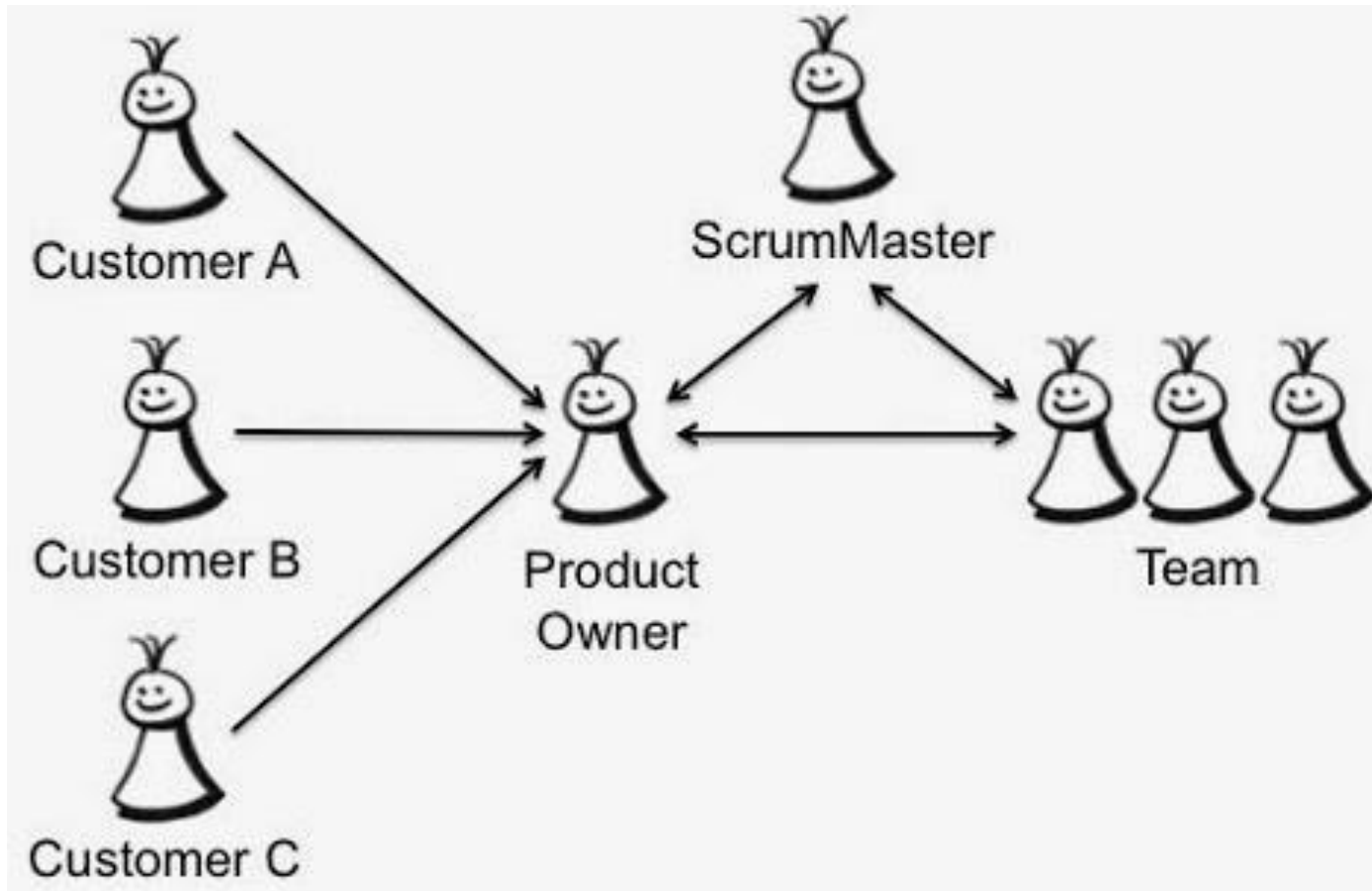
Возможность выделения относительно небольших самостоятельных команд сотрудников

Относительно низкие издержки внедрения изменений

Декомпозиция проекта



Особенности команды проекта



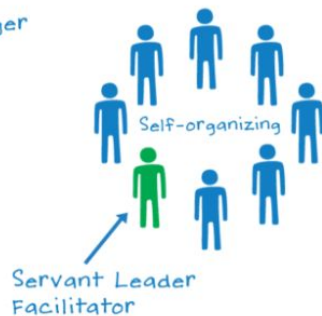
Внутри команды разработки (team)

- 2-9 человек
- Самоорганизация
- Кроссфункциональность
- Обладает всеми необходимыми компетенциями
- Нет деления по ролям
- Вся команда отвечает за итоговый результат

Traditional Teams



Agile Teams



Functional

Common functional expertise



Cross - Functional

Representatives from the various functions



Домашнее задание

- Разбиться на команды
- Придумать идею для проекта
- Сформировать концепцию проекта
 - Ключевая идея
 - Целевая аудитория
 - Основной функционал
 - Обоснование востребованности

Проект – разработка прототипа мобильного приложения

Для погружения в тему можно изучить существующий ассортимент приложений, процесс создания приложений, отличительные особенности приложений в сравнении с онлайн сервисами