

Зрительный анализатор. Строение и функции органа зрения.

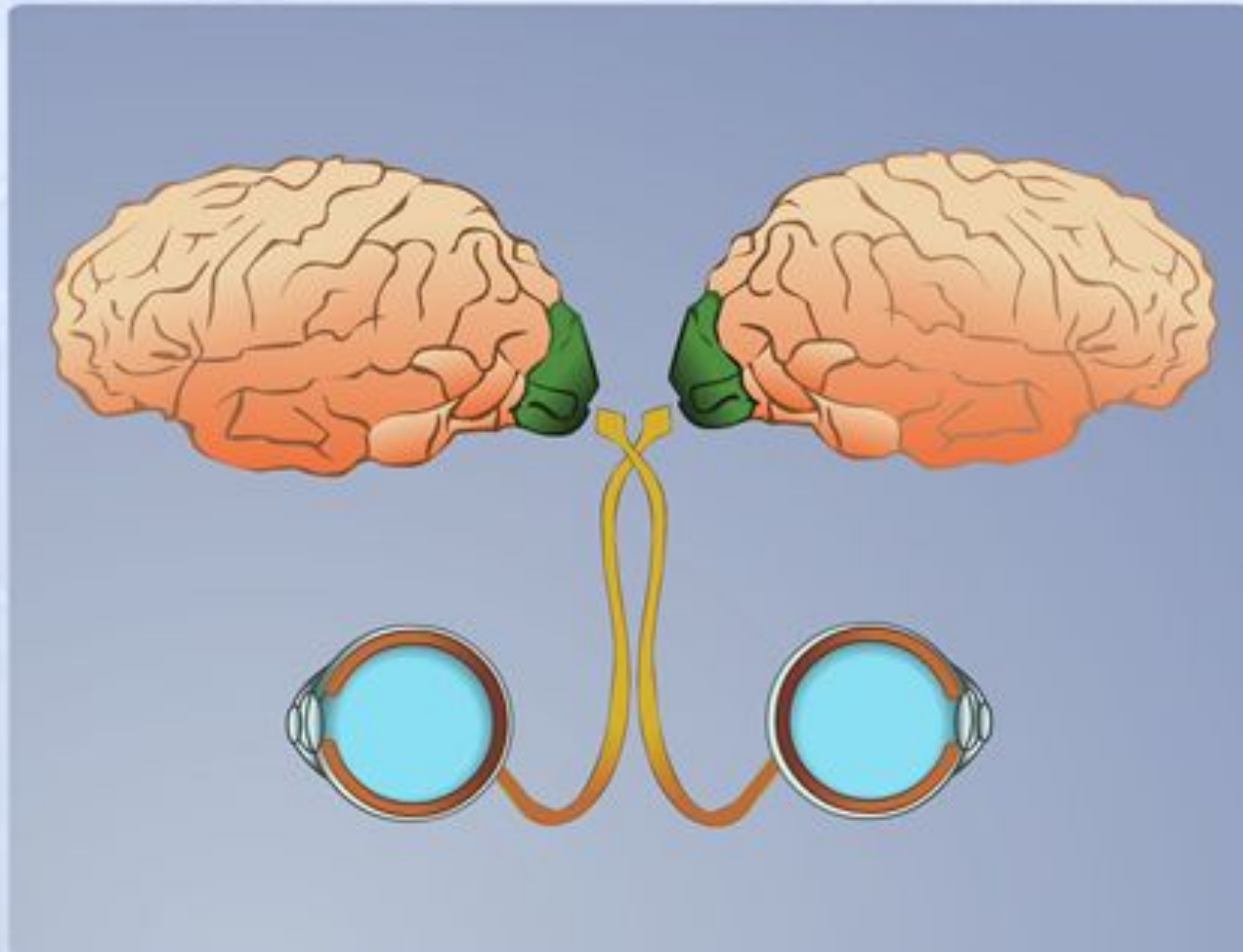
Проверка. Работа в парах.

- 1. Органы чувств.
- 2.

2	3	1
---	---	---
- 3. 1б 2а 3в.

- **Критерии оценок:**
- «5» - правильно выполнены все задания
- «4» – правильно выполнены 2 задания
- «3» – правильно выполнено 1 задание

Строение зрительного анализатора

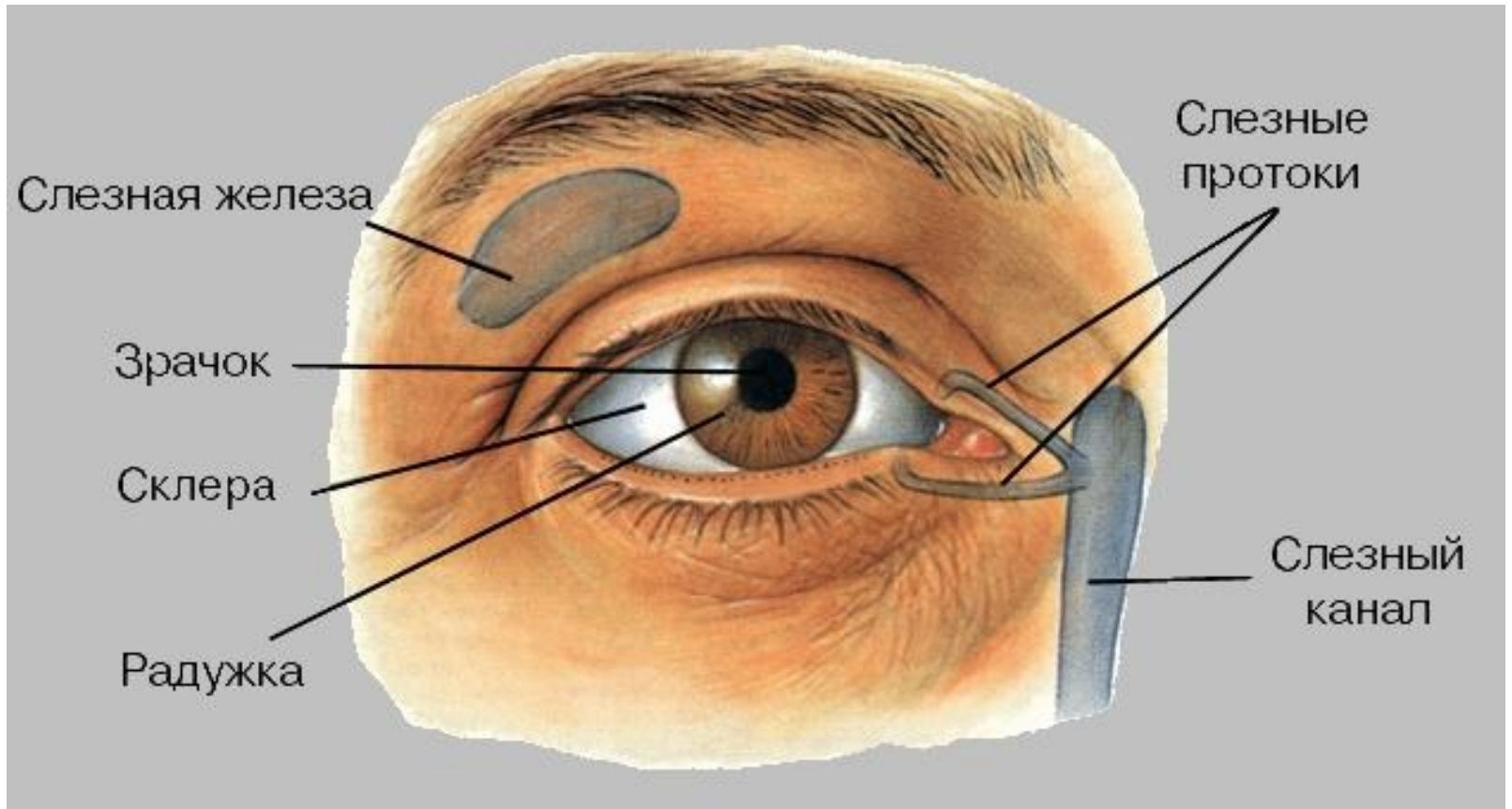


зрительная зона коры
больших полушарий

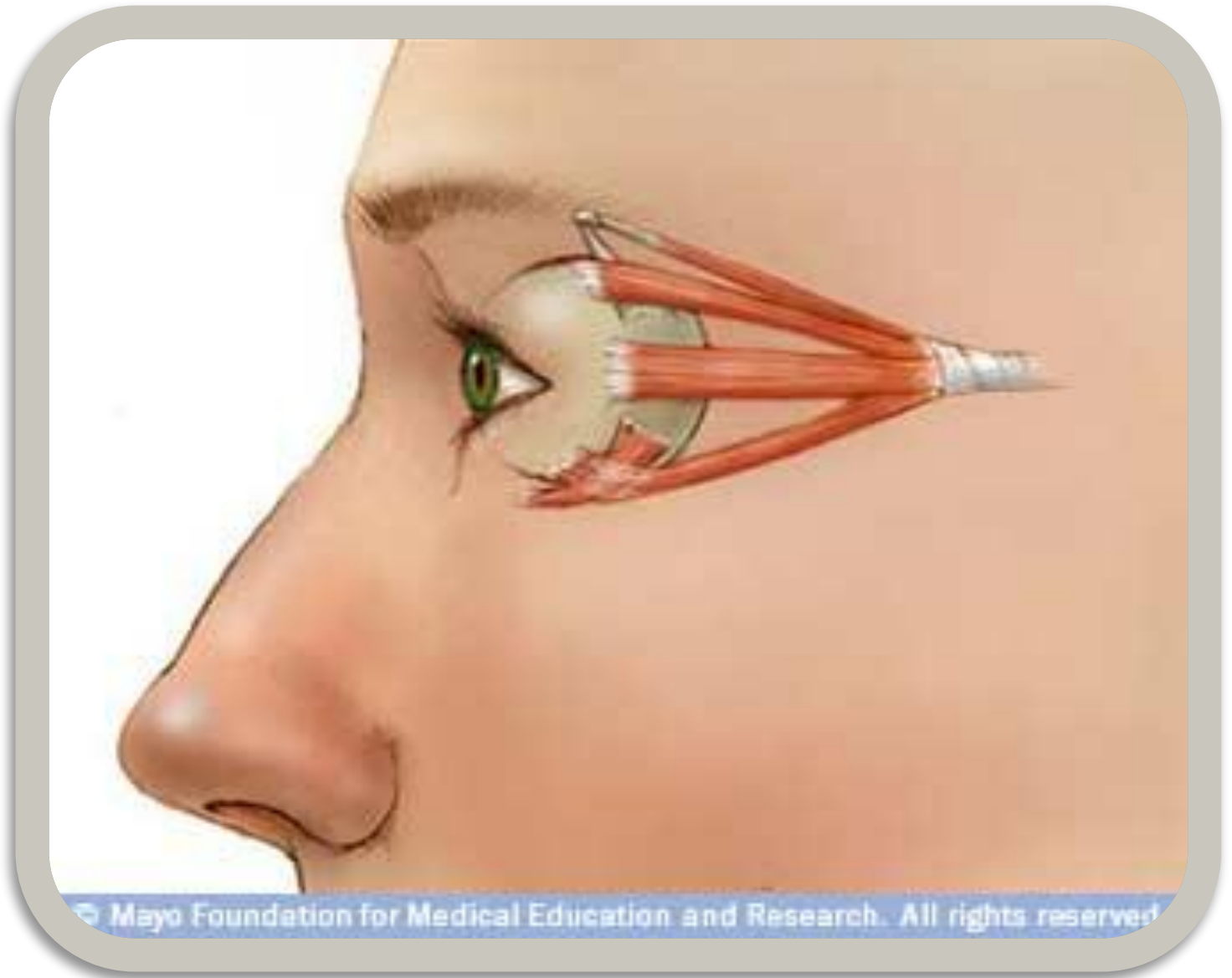
зрительные
рецепторы сетчатки

зрительные нервы

Внешнее строение глаза



МЫШЦЫ ГЛАЗА



Внутреннее строение глаза

Выберите
верный ответ.

.....

.....

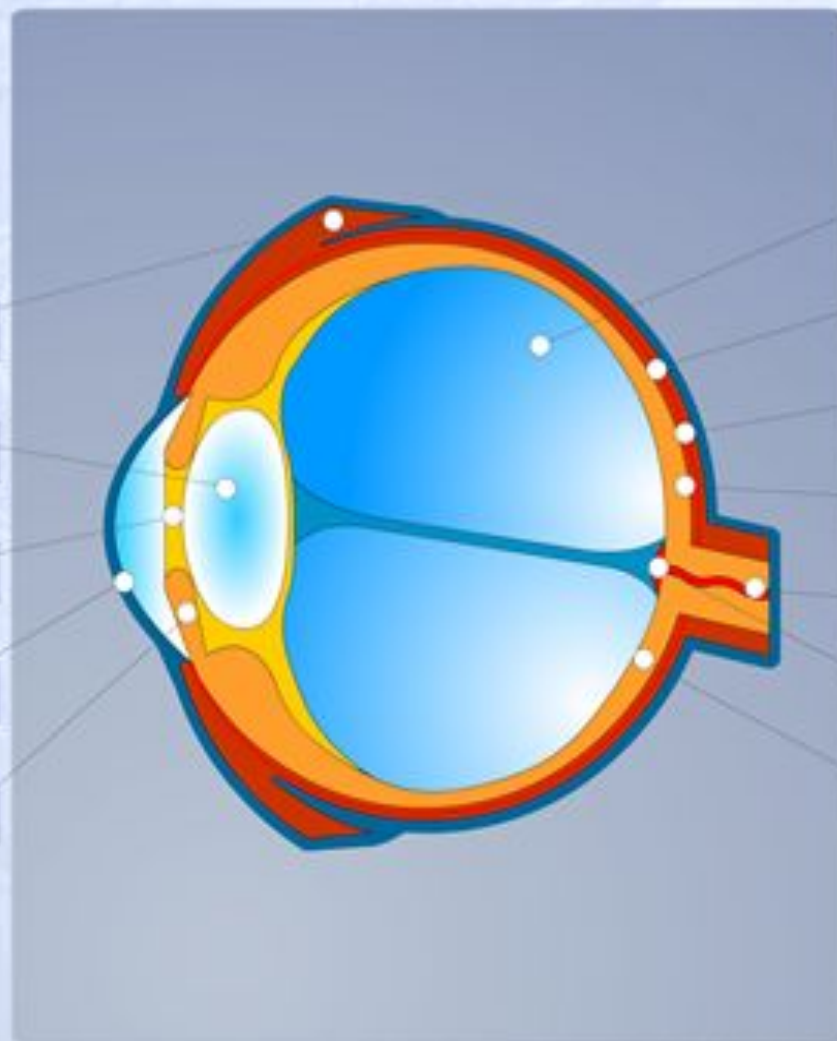
.....

.....

.....

.....

.....



.....

.....

.....

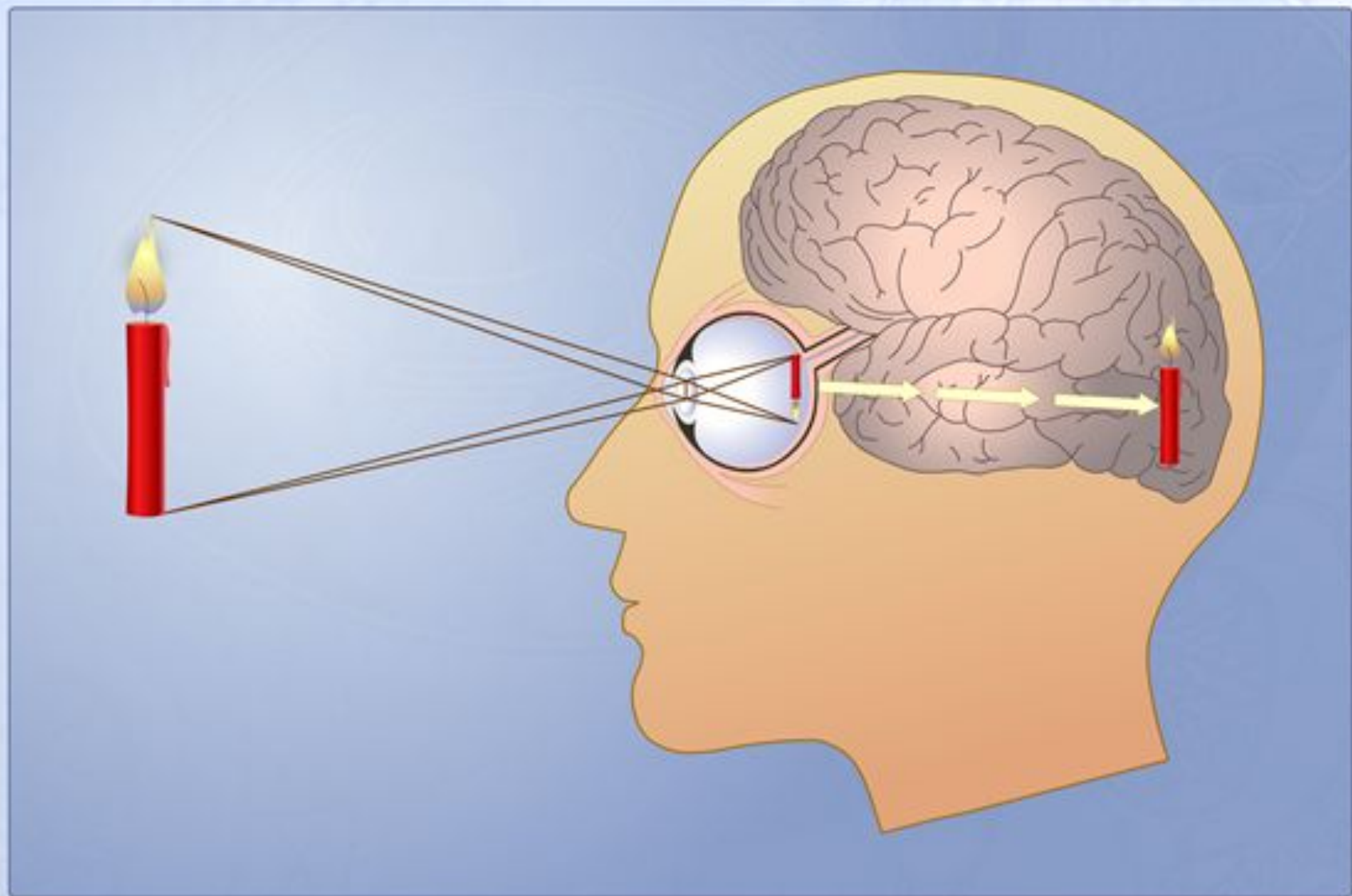
.....

.....

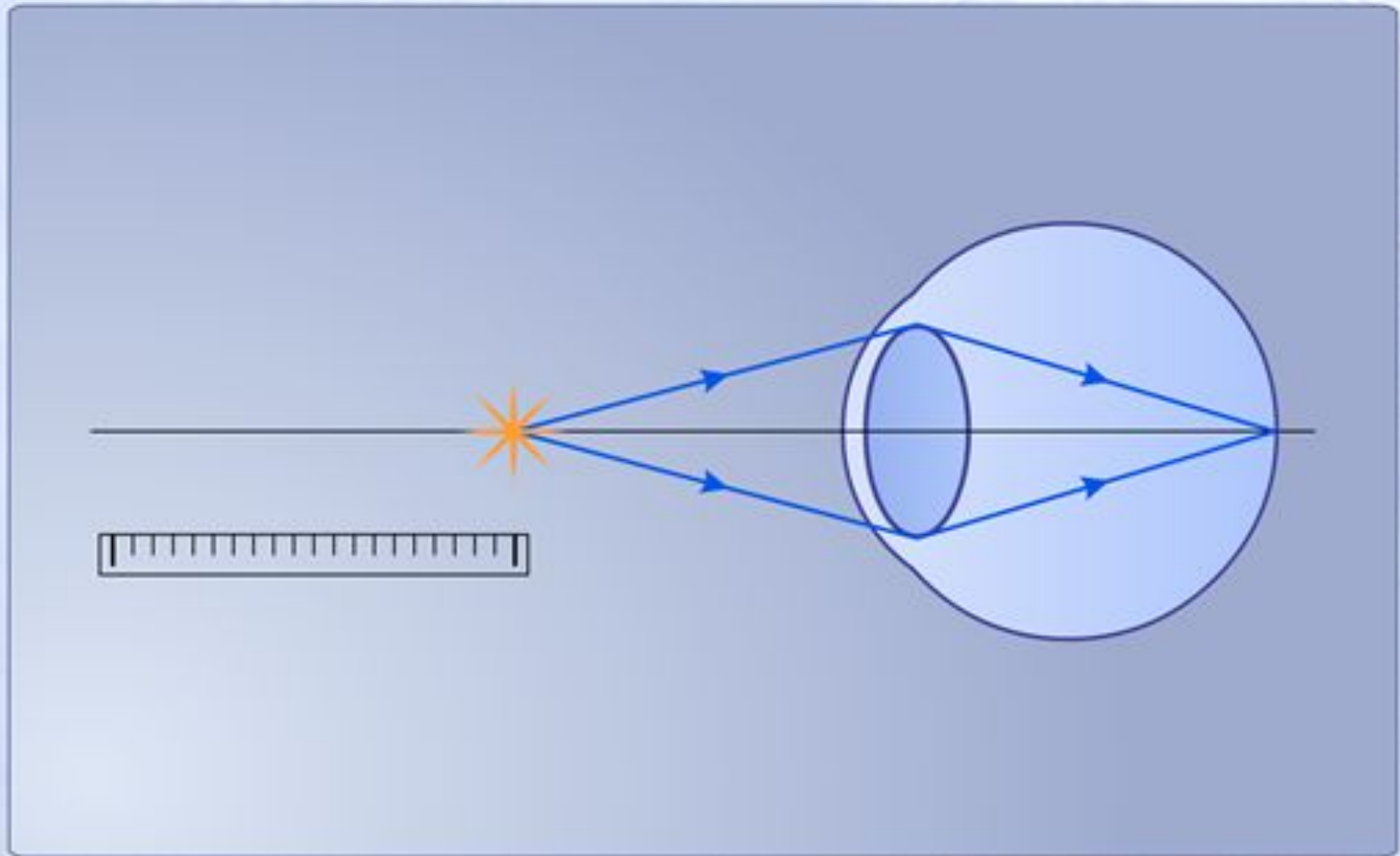
.....

.....

ИЗОБРАЖЕНИЕ НА СЕТЧАТКЕ И ЗРИТЕЛЬНЫЙ ОБРАЗ



АККОМОДАЦИЯ ХРУСТАЛИКА



Аккомодация глаза – приспособление его к ясному видению предметов, находящихся на разных расстояниях к глазу. У человека аккомодация достигается изменением кривизны хрусталика, благодаря этому изображение предметов, находящихся на разном расстоянии к глазу человека, фокусируется на сетчатке.

Нормальный ход лучей в глазу (для сравнения)

ЗРЕНИЕ ВДАЛЬ

ЗРЕНИЕ ВБЛИЗЬ



Вид нарушения преломляющей силы глаза

БЛИЗОРУКОСТЬ
(избыточное преломление) ▼

ДАЛЬНОЗОРКОСТЬ
(недостаточное преломление) ▼

Один механизм нарушения — изменение длины продольной оси глазного яблока



Другой механизм нарушения — изменение кривизны хрусталика



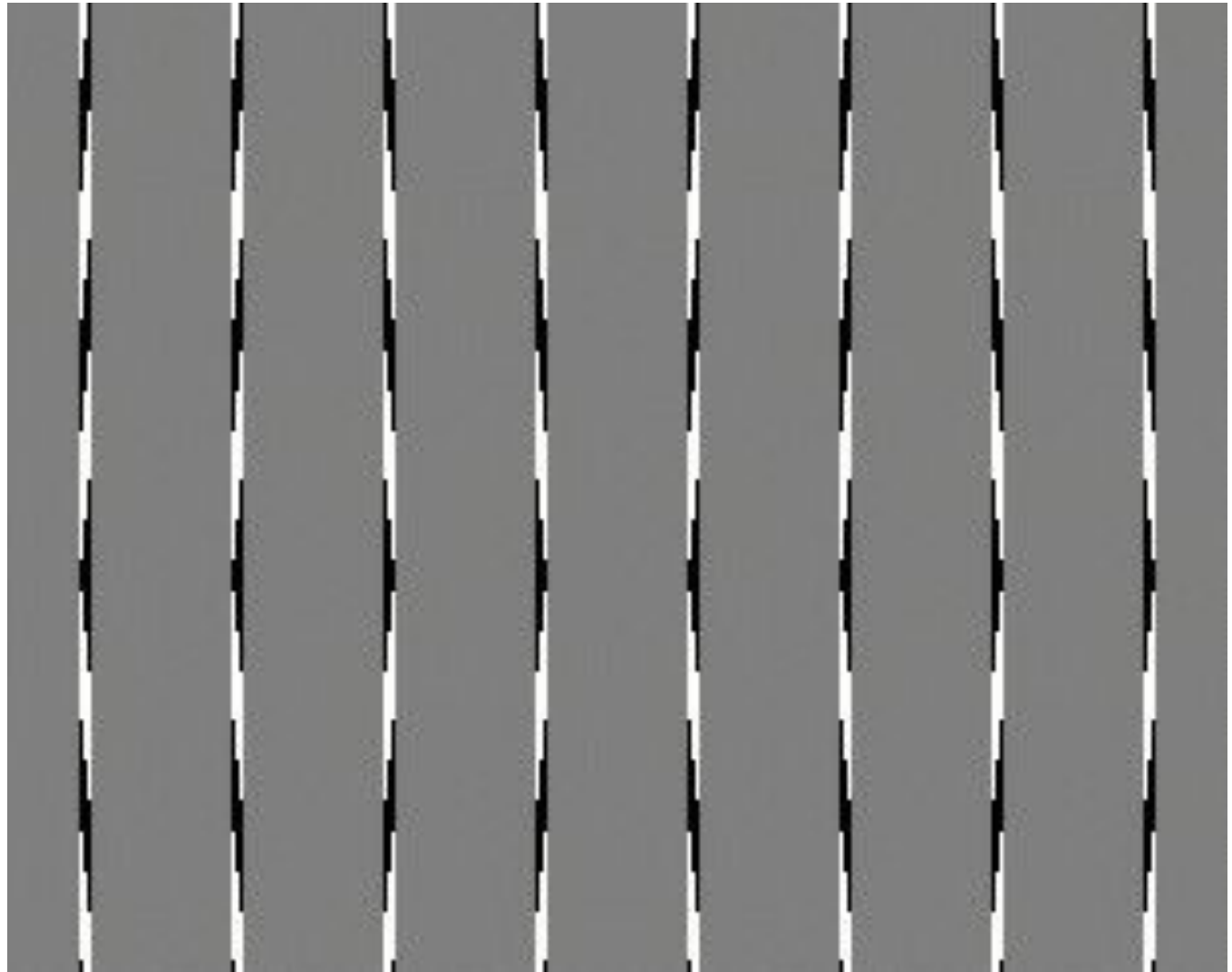
Исправление зрения с помощью очковых линз, уменьшающих или увеличивающих преломляющую силу глаза



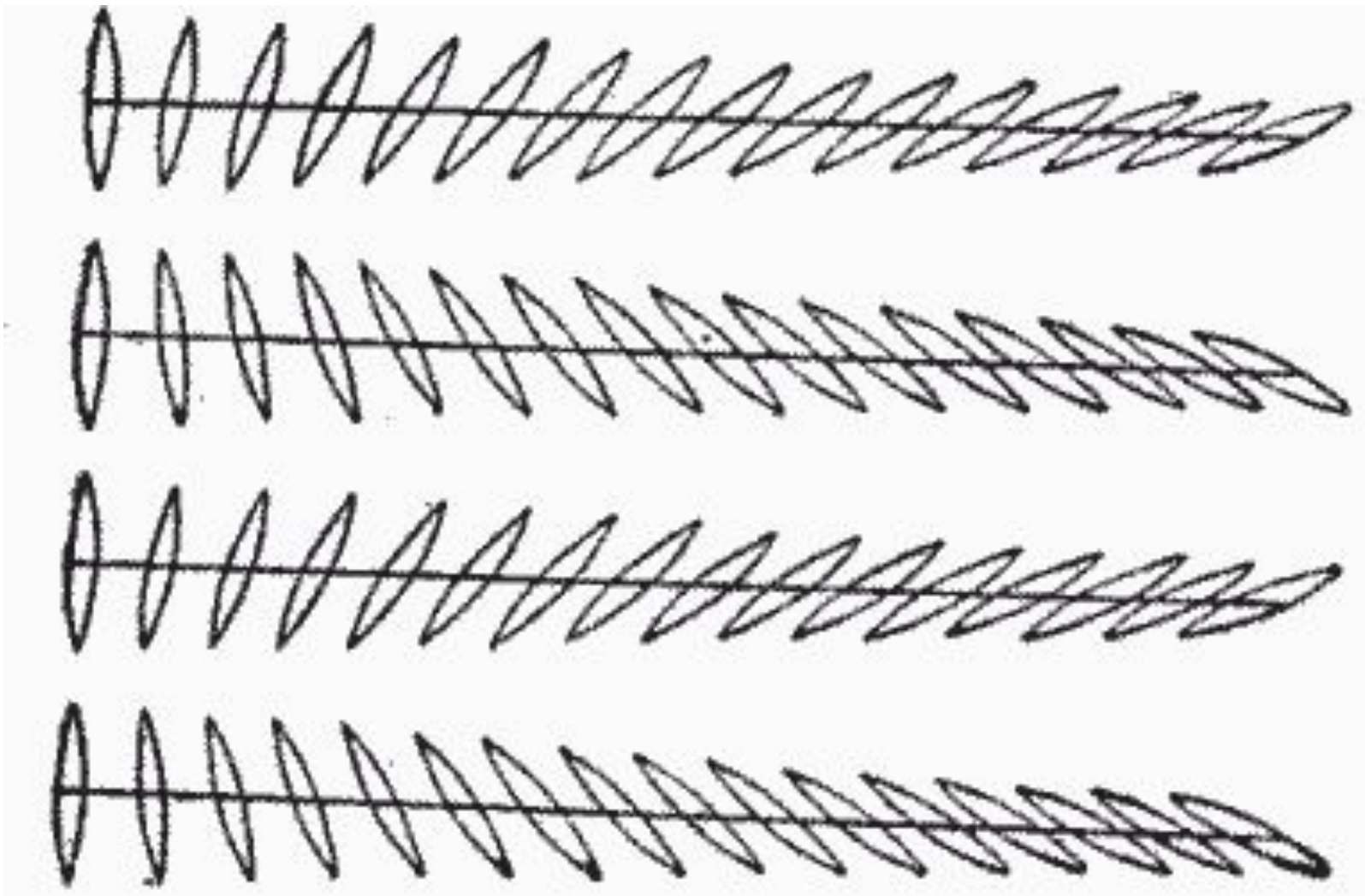
Гигиена зрения



ИЛЛЮЗИИ



ИЛЛЮЗИИ



ИЛЛЮЗИИ

