

# САТИРИЧЕСКИЕ ОБРАЗЫ ЧЕЛОВЕКА

**6 класс**

**Учитель: Бойко.О.А.**

**школа ГБОУ № 457 Выборгского района Спб**



# КАРИКАТУРА

КАРИКАТУРА - ЭТО САТИРИЧЕСКОЕ ИЛИ ЮМОРИСТИЧЕСКОЕ ИЗОБРАЖЕНИЕ, В КОТОРОМ КОМИЧЕСКИЙ ЭФФЕКТ СОЗДАЁТСЯ ПРЕУВЕЛИЧЕНИЕМ И ЗАОСТРЕНИЕМ ХАРАКТЕРНЫХ ЧЕРТ.



# РАЗНОВИДНОСТИ КАРИКАТУРЫ:

- Политическая
- Сатирическая
- Юмористическая
- Шарж
- Лубок
- Гротеск





# ПОЛИТИЧЕСКАЯ КАРИКАТУРА



Дени «Немецкий зверь»



# САТИРИЧЕСКАЯ КАРИКАТУРА

**Сатирическая карикатура высмеивает, разит зло и беспощадно.**

**Сатирические образы в искусстве помогают нам бороться с собственными недостатками в поведении**

**и характере.**



Триумфальное прибытие въ Парижъ Наполеона.

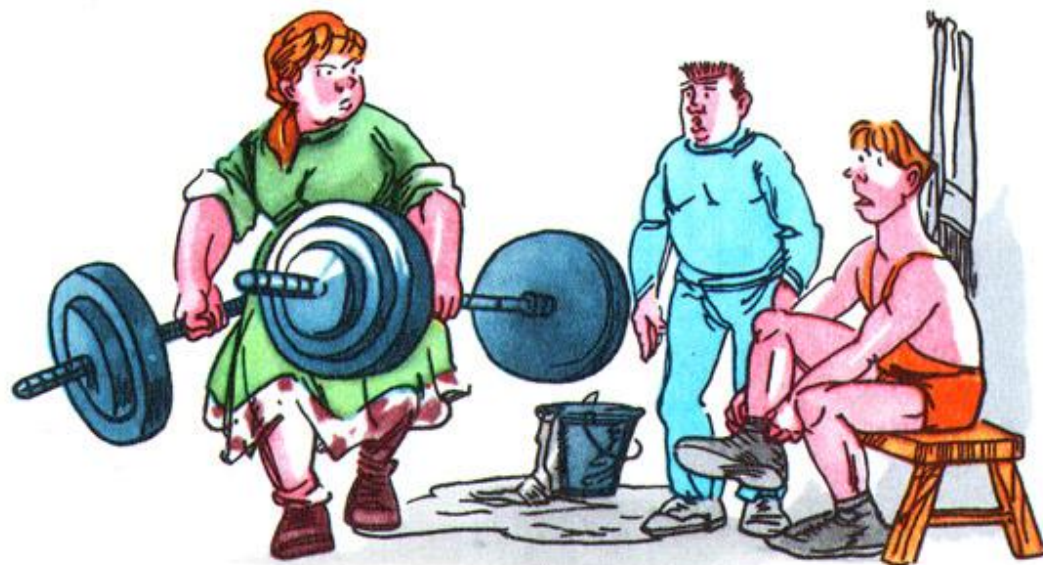


# ЮМОРИСТИЧЕСКАЯ КАРИКАТУРА

ОТЛИЧАЕТСЯ ШУТЛИВЫМ, ДОБРОДУШНЫМ ОТНОШЕНИЕМ ХУДОЖНИКА К ИЗОБРАЖАЕМОМУ.



С. Кузьмин. 1959



119 — Вечно за вами приходится убирать, неужели трудно положить на место!





# ШАРЖ

- ❑ Шарж делается на людей, к которым автор относится очень хорошо, с уважением; смех его чисто приятельский.
- ❑ В шарже не допускается никакое подчёркивание физических недостатков, ничего задевающего личное достоинство.



# ЛУБОК

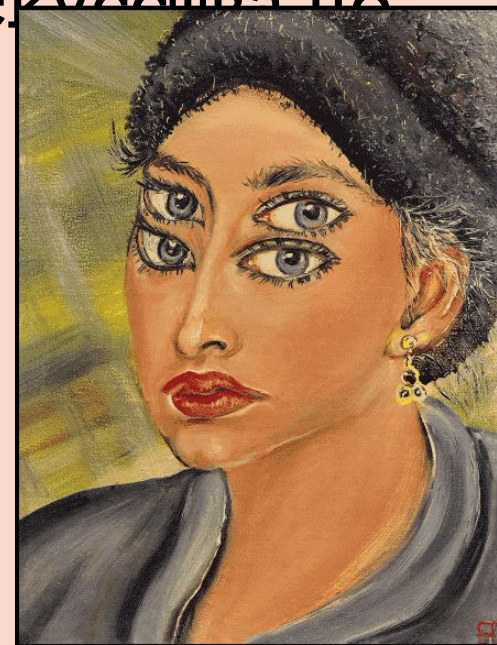
**Лубок** - это народная картинка. С середины 17в. на Руси впервые появились печатные картинки, называемые «фряжскими» (иностранными). Затем эти картинки называли «потешными листами», во второй половине 19 в. их стали называть лубками. В **лубке** никогда не было горя или плача. Он только радовал и веселил, да иногда обличал, но это делал с большим юмором и достоинством. Лубок вселял в людей веру в себя, в свои силы





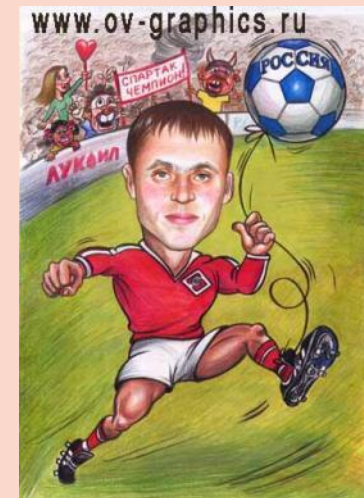
# ГРОТЕСК

**Гротеск** – это художественный образ, стиль или жанр, основанный на фантастике, смехе, контрасте и причудливом сочетании фантастического и реального. Гротеск появился в культуре Древней Греции и широко используется в различных видах искусства по сей день.



# В ШАРЖЕ:

- Должно сочетаться полное портретное сходство, точная и меткая характеристика с остроумным и комическим преувеличением характерного.
- Необходимо соблюдать чувство меры, а главное- чувство правды.





# ПРИЕМЫ СОЗДАНИЯ ДРУЖЕСКИХ ШАРЖЕЙ

**Шаржи и карикатура не должны слишком отличаться от оригинала, он должен оставаться узнаваемым. За любым преувеличением должен угадываться подразумеваемый**





# ЗАДАНИЕ:

Выполнить добрый шарж на своего кумира или просто известного человека.

