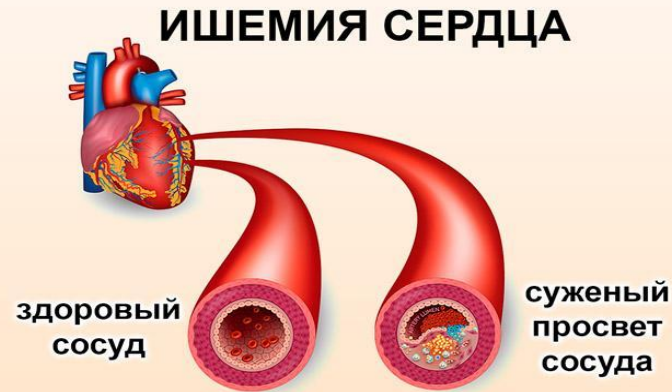
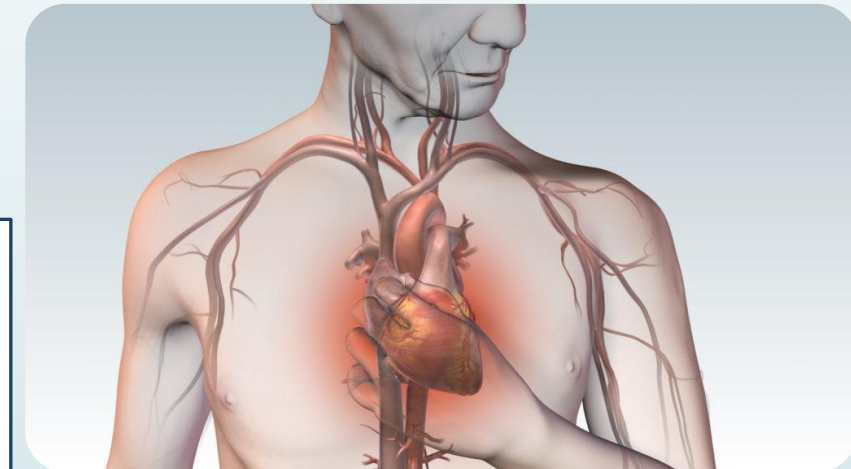


«Ишемическая болезнь сердца»



Ишемическая болезнь сердца является серьезнейшей проблемой современной кардиологии и медицины в целом. В России ежегодно фиксируется около 700 тыс. смертей, вызванных различными формами ИБС, в мире смертность от ИБС составляет около 70%. Ишемическая болезнь сердца в большей степени поражает мужчин активного возраста (от 55 до 64 лет), приводя к инвалидности или внезапной смерти.



Первичная профилактика:

- Немедикаментозная и лекарственная терапия;
- проведение хирургической реваскуляризации миокарда (аорто-коронарного шунтирования);
- применение эндоваскулярных методик (коронарной ангиопластики)
- Контроль артериального давления
- Здоровое питание
- Контроль уровня холестерина
- соблюдение режима сна
- свежий воздух. Очень важно не допускать кислородного голодания организма
- Отказ от вредных привычек. Следует забыть о таких вредных привычках как употребление алкоголя и курение

К факторам, способствующим возникновению ИБС, относятся:

- **Гиперлипидемия** (способствует развитию атеросклероза и увеличивает риск ишемической болезни сердца в 2-5 раз)
- **Артериальная гипертензия** (артериальная гипертензия увеличивает вероятность развития ИБС в 2-6 раз)
- **Курение** (по различным данным, курение сигарет увеличивает заболеваемость ИБС в 1,5-6 раз.
- **Гиподинамия и ожирение** (физически малоактивные люди рискуют заболеть ИБС в 3 раза больше, чем лица, ведущие активный образ жизни.
- **Нарушение толерантности к углеводам** (при сахарном диабете риск заболеваемости ишемической болезнью сердца увеличивается в 2-4 раза.



Ишемическая болезнь сердца (ИБС) – органическое и функциональное поражение миокарда, вызванное недостатком или прекращением кровоснабжения сердечной мышца (ишемией). ИБС может проявляться острыми (инфаркт миокарда, остановка сердца) и хроническими (стенокардия, постинфарктный кардиосклероз, сердечная недостаточность) состояниями.



Симптомы ИБС:

- внезапная сердечная (коронарная) смерть;
- стенокардия ("грудная жаба", боли в сердце);
- инфаркт (омертвление) миокарда;
- кардиосклероз (замещение мышечной ткани соединительной);
- недостаточность кровообращения;
- нарушения ритма сердца;
- безболевая ишемия миокарда.