

СИГНАЛЕТИЧЕСКАЯ
ФОТОСЪЕМКА ЖИВОГО
ЛИЦА

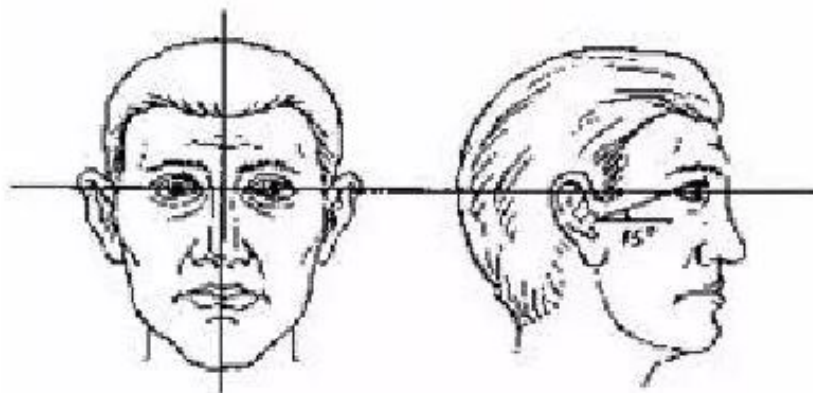


Рис. 2

Практическое занятие

Проводит
ДОЦЕНТ КАФЕДРЫ
КРИМИНАЛИСТИКИ
К.Ю.Н.
Д.С. ХАЙРУСОВ



Сигналетическая (опознавательная) фотосъемка используется для запечатления внешности человека в целях его розыска, последующего опознания и криминалистической регистрации, а также для фотосъемки трупов.

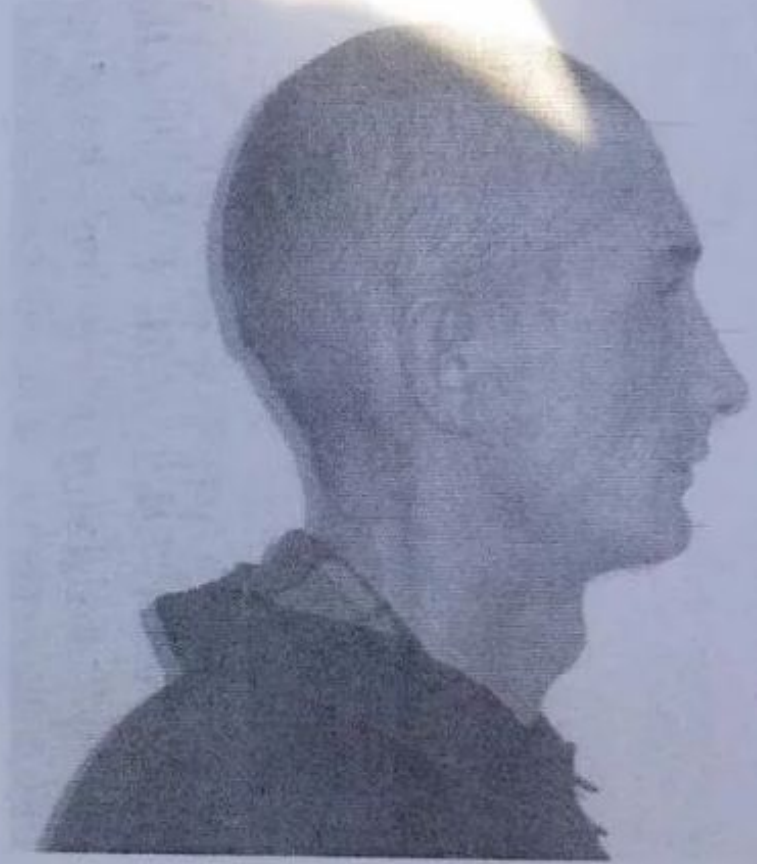


Опознавательная съемка



съемка живых лиц и трупов осуществляемая в целях отождествления, криминалистического учета и розыска.

Справка-ориентировка
на совершившего побег из ФКУ КП-39



175
170
165
160
155

ия: ЩЕБЛЫКИН



ЗАДЕРЖАН



BK 447-4863 15-10-06

LOS ANGELES POLICE: WWD

Name : Johansson, Scarlett

Date of birth : 11/22/84

Height/Weight : 5f. 4/115 lbs

Eye color : Green

CONFIDENTIAL



Worth 1000.com

for excessive hotness. # BK447-4863-151006

Опознавательная съемка производится:

- в $1/7$ натуральной величины
- правый профиль, анфас
- $3/4$ оборота (с поворотом в право)
- в том виде, в котором задержано лицо
- без головного убора, очков, с открытой ушной раковиной
- при необходимости фотографируется в левый профиль и в полный рост ($1/20$ натуральной величины).
- фон нейтрально серый, освещение равномерное



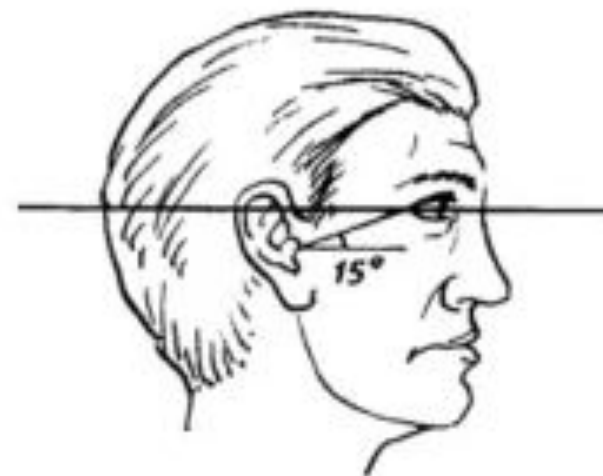
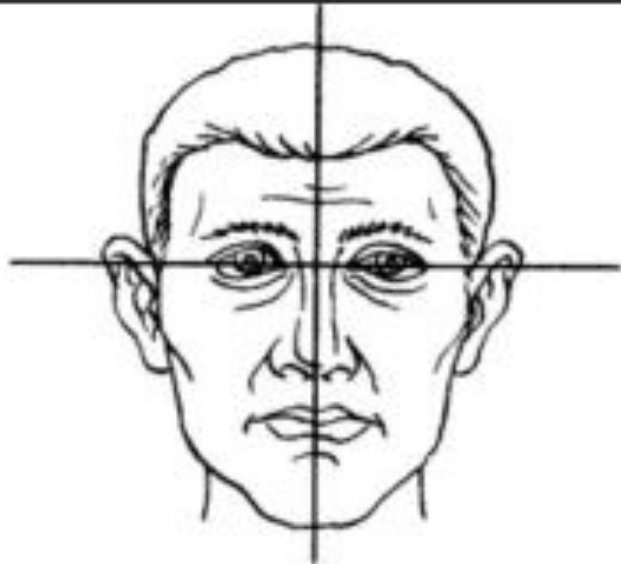
**правый
профиль**

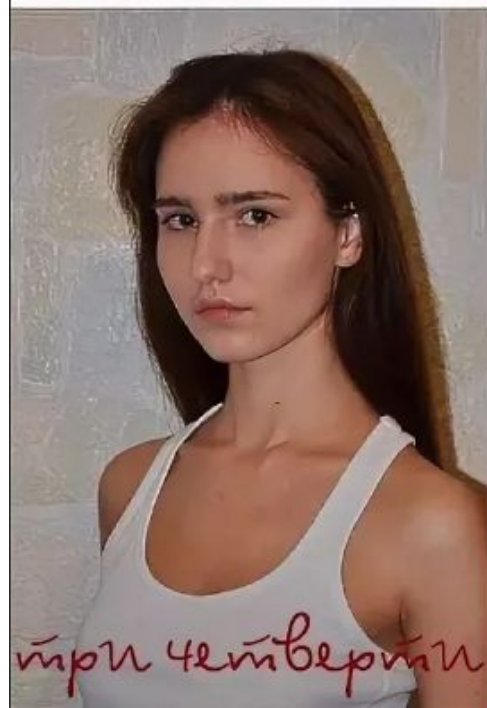


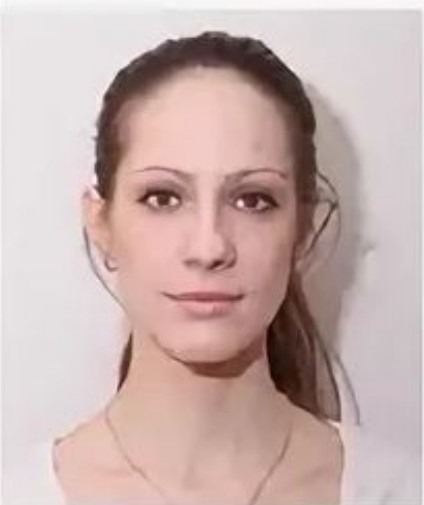
фас



**3/4
поворота**







1.1 Фас



1.2 Фас с улыбкой



1.3 Профиль



1.4 Профиль с улыбкой



1.5 Пол оборота с улыбкой







Опознавательная съемка трупа:

- Для восстановления облика проводится реставрация (туалет трупа)
- Открываются глаза, расчесываются волосы
- Под голову подкладывается валик
- Фотографируется правый и левый профиль, анфас



ФОТОТАБЛИЦА

к протоколу осмотра трупа мужского пола (на момент осмотра личность не установлена)
от 10.01.2014 года



Фото 1: Положение трупа на момент обнаружения.



Фото 2: Вид лица трупа (фас)

**СПАСИБО
ЗА
ВНИМАНИЕ!**