

# Восприятие

- Что такое восприятие
- Виды восприятия
- Основные свойства восприятия
- Наблюдение и наблюдательность

# *Восприятие –*

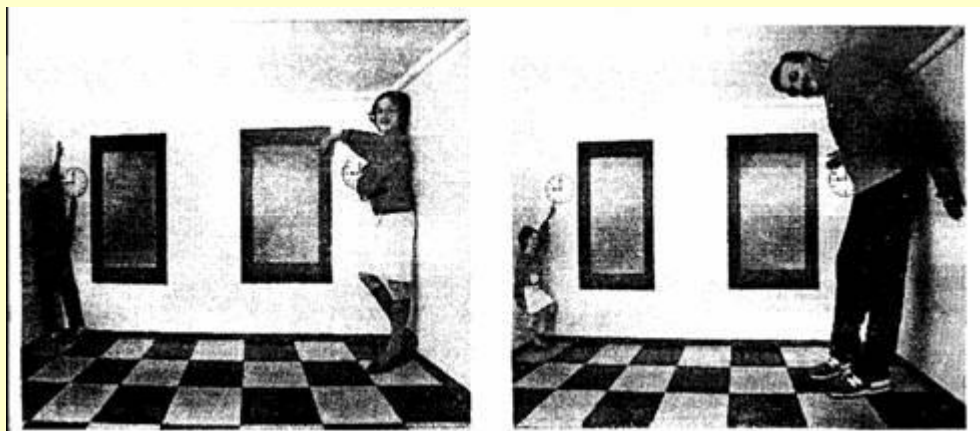
это отражение предметов и явлений, целостных ситуаций объективного мира в совокупности их свойств и частей при непосредственном воздействии их на органы чувств.

# *Виды восприятия:*

- восприятие пространства
- восприятие времени

# Восприятие пространства

- Воспринимаемая пространство, т.е. удаленность предметов от нас и друг от друга, их форму и величину, человек основывается как на зрительных ощущениях, так и на ощущениях слуховых, кожных и двигательных.



Переход взора с далекого предмета на близкий.

# Восприятие времени

- Под восприятием времени понимается процесс отражения длительности и последовательности событий, происходящих в объективном мире.
- Непосредственному восприятию поддаются только очень короткие временные отрезки. Когда же речь идет о более длительных отрезках времени, то правильнее говорить не о восприятии, а о представлении времени.

# *Основные свойства восприятия:*

## **1. Избирательность восприятия.**

То, что находится в центре внимания человека при восприятии называют объектом (предметом) восприятия, а все остальное фоном. Иначе говоря, что-то для человека в данный момент является основным в восприятии, а что-то второстепенным.



Полуотвернувшаяся молодая женщины, а так же можете заметить тут же старуху

**2. Апперцепция** - это зависимость восприятия от общего содержания психической жизни человека, его опыта и знаний, интересов, чувств и определенного отношения к предмету восприятия.

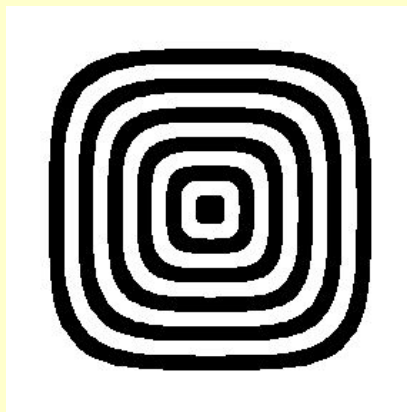
- Все виды восприятия осуществляются конкретным, живым человеком. Воспринимая предметы, человек выражает определенное отношение к ним.



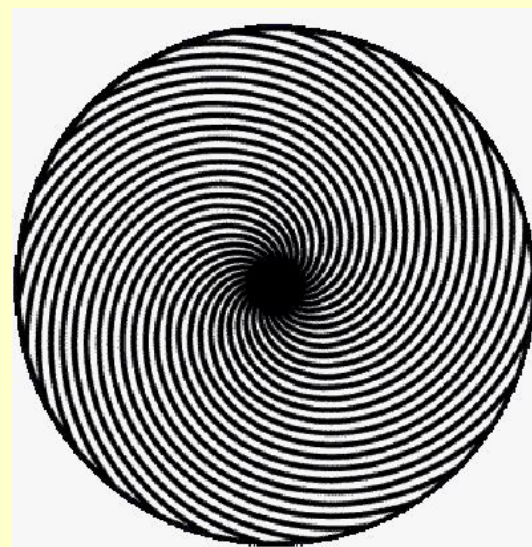
Лицо девушки или человек играющий на саксофоне

**3. Иллюзии восприятия.** Иногда наши органы чувств подводят нас, как бы обманывают.

- Зрение поддается иллюзиям больше, чем другие органы чувств. Это нашло отражение и в разговорной речи и в пословицах: «не верь глазам своим», «обман зрения».

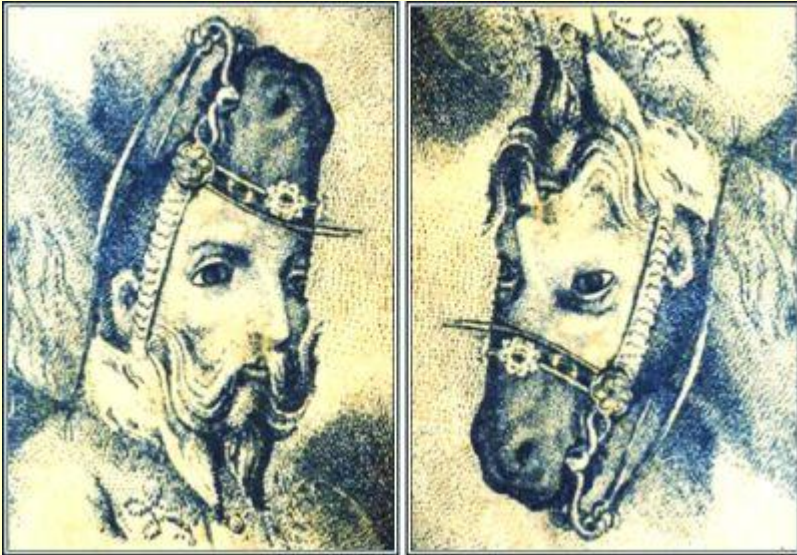


Иллюзия движения





# Примеры зрительного обмана



Французский солдат и голова лошади



Бесконечная фотография

# *Индивидуальные особенности восприятия:*

- Люди различаются, во-первых, по характеру приема информации
- Во-вторых, - по характеру отражения получаемой информации. Здесь различают описательный и объяснительный типы восприятия.

# Описательный тип

- Ориентирован на фактическую сторону информации: человек отражает и выдает то, что видит и слышит, что читает, максимально приближаясь к исходным данным, часто не вникая в их смысл. Среди школьников такой тип восприятия весьма распространен, отсюда частые просьбы учителя: «Расскажи своими словами».

# Объяснительный тип

- Не удовлетворяется тем, что непосредственно дано в самом восприятии. Он старается найти общий смысл информации.
- Лучше всего - золотая середина. Но не всегда это достигается.

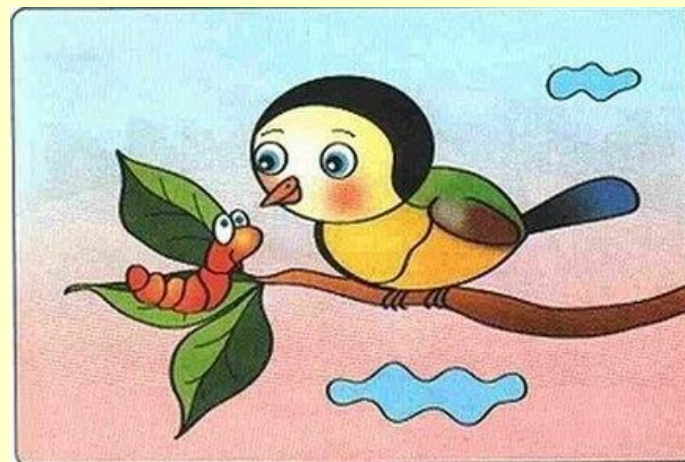
# *Наблюдение*

- Наблюдение - это целенаправленное, планомерное восприятие объектов и явлений, в познании которых мы заинтересованы.



# Наблюдательность

- Наблюдательность - это свойство личности, умение наблюдать и подмечать характерные, но мало заметные особенности предметов, явлений, людей.



Что изменилось на картинке?