

# **Пищеварительная система человека**

# Функции пищеварительной системы

Механическая

Секреторная

Всасывающая

Измельчение пищи

Выработка ферментов  
и пищеварительных  
соков

Высасывание  
питательных веществ

1) усвоение питательных

Передвижение пищи

переваренных белков,  
жиров и углеводов

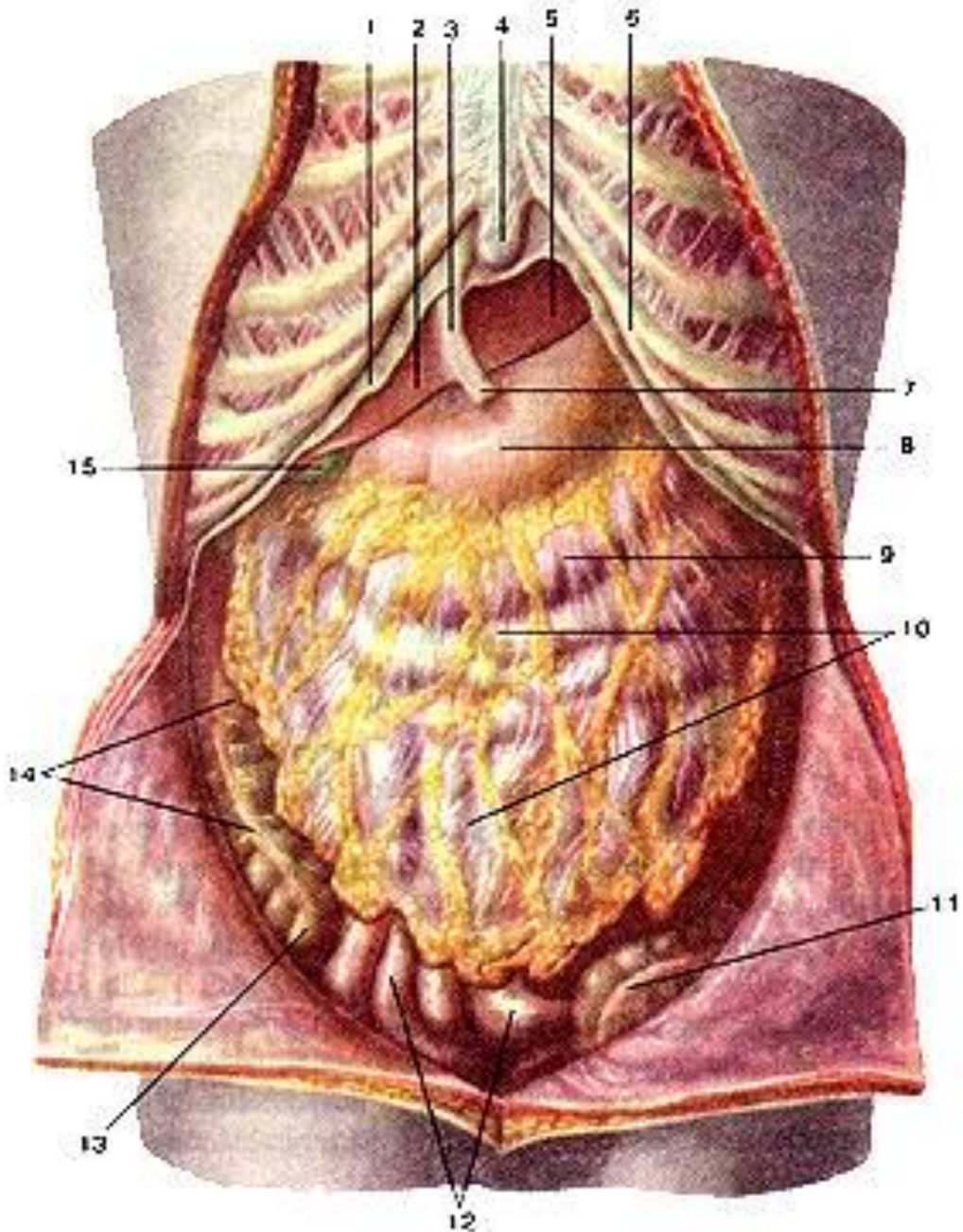
Выделение отработанных  
продуктов

организму

веществ, белков, жиров и  
углеводов.

2) Высвобождается энергия,  
которая расходуется на нужды  
организма.

- **Пищеварение** – это процесс механической обработки пищи в пищеварительном канале и химического расщепления питательных веществ ферментами на их составные части.



КАНЬ

АНЬ



Отдел пищеварительной системы	Процессы
Ротовая полость	Размельчение и перетирание пищи зубами
Пищевод	Передвижение пищи (за счет волнообразного сокращения стенок)
Желудок	Расщепление пищи ферментами слюны и желудочного сока
Двенадцатиперстная кишка	Пищевая обработка желчью и соком поджелудочной железы
Тонкая кишка	Завершение пищеварения, всасывание веществ в кровь и лимфу
Толстая кишка	Всасывание воды, минеральных солей и витаминов

# *Домашняя работа*

- § 30, р/т № 124, 125