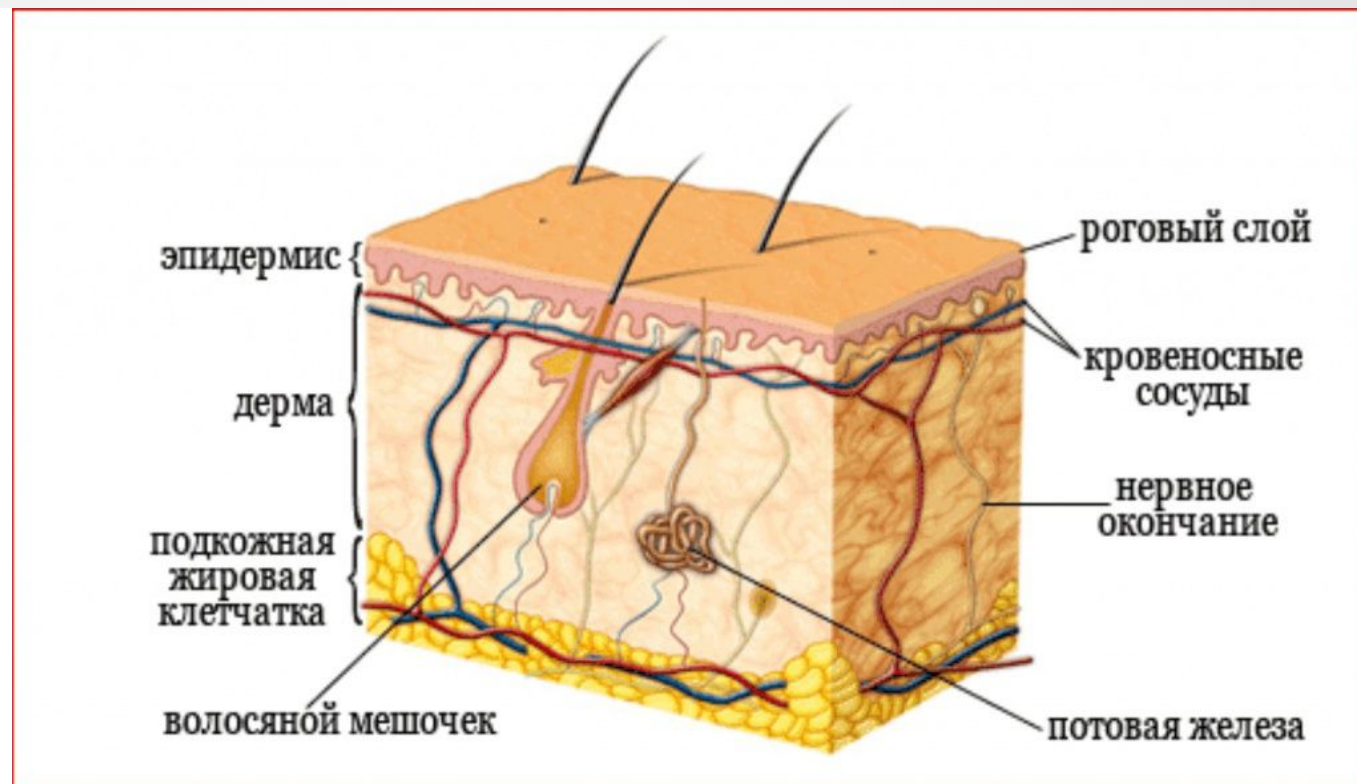


Значение анатомо-физиологических особенностей детского организма при гнойно-воспалительных заболеваниях

Выполнил: Макен Р. 697-гр. Хирургия

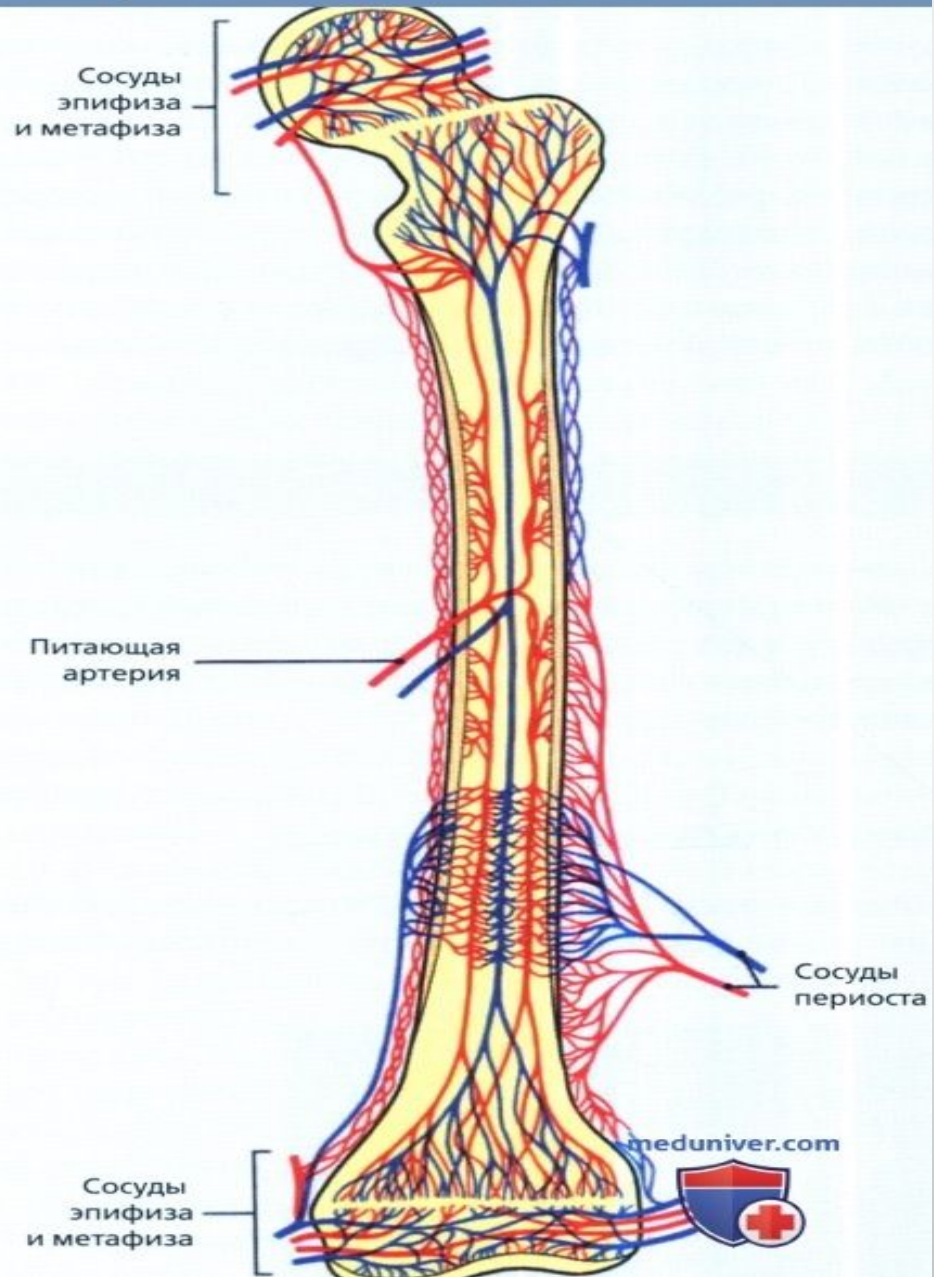
проверил: к.м.н. Чикинаев А.А.

Низкая барьерная функция покровных тканей (кожа и слизистые)

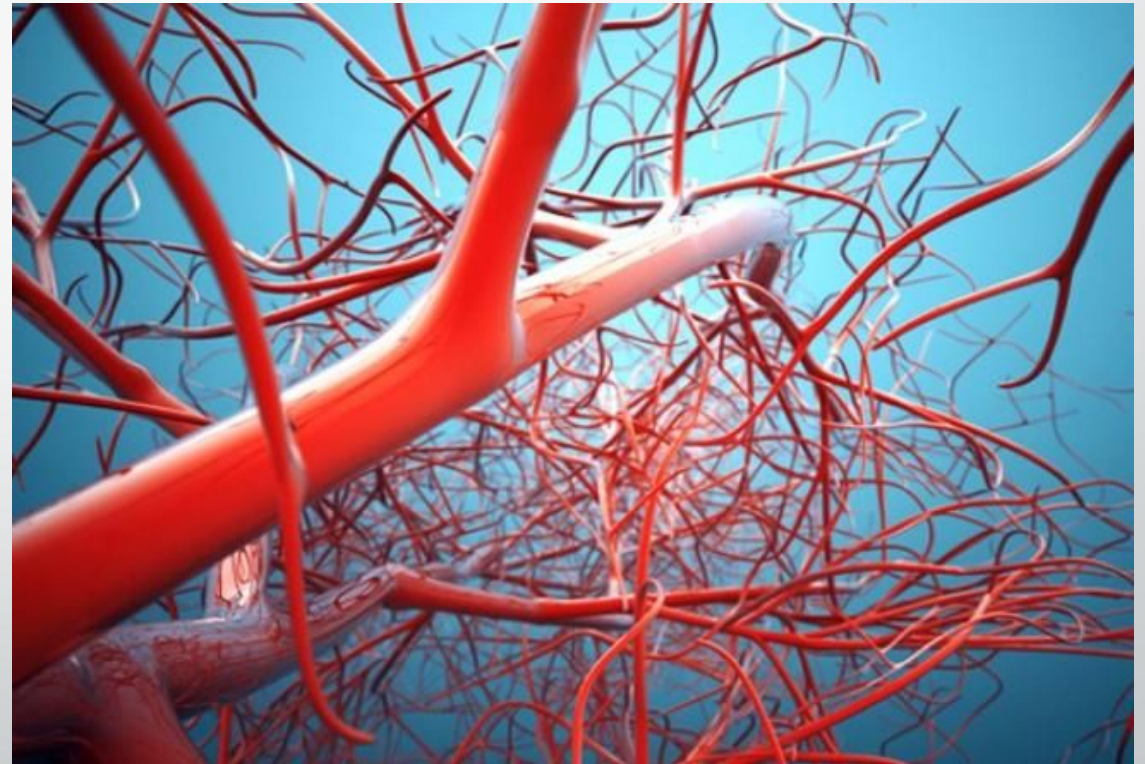


Строение кожи

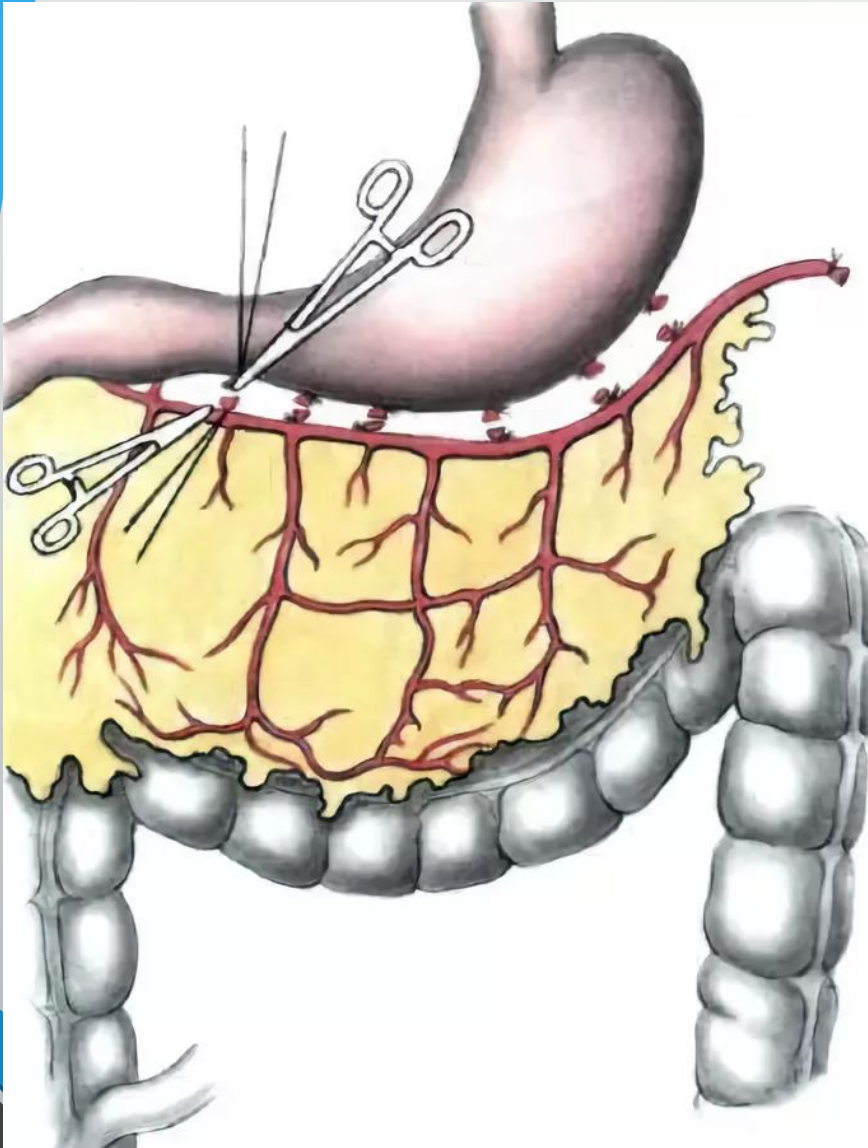
Кровоснабжение кости



Сосудистая сеть



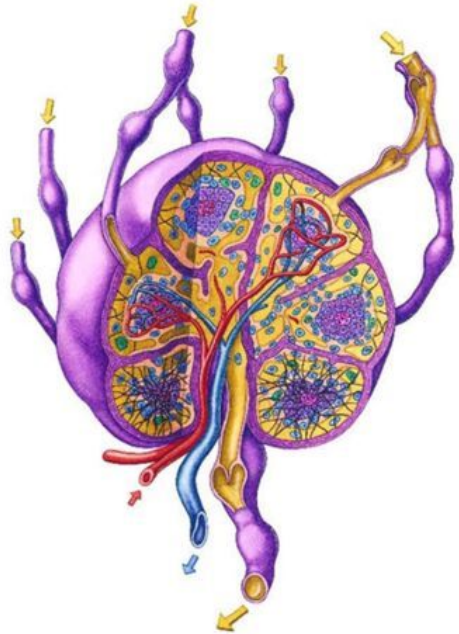
Большой сальник



Лимфатическая система

Лимфа.

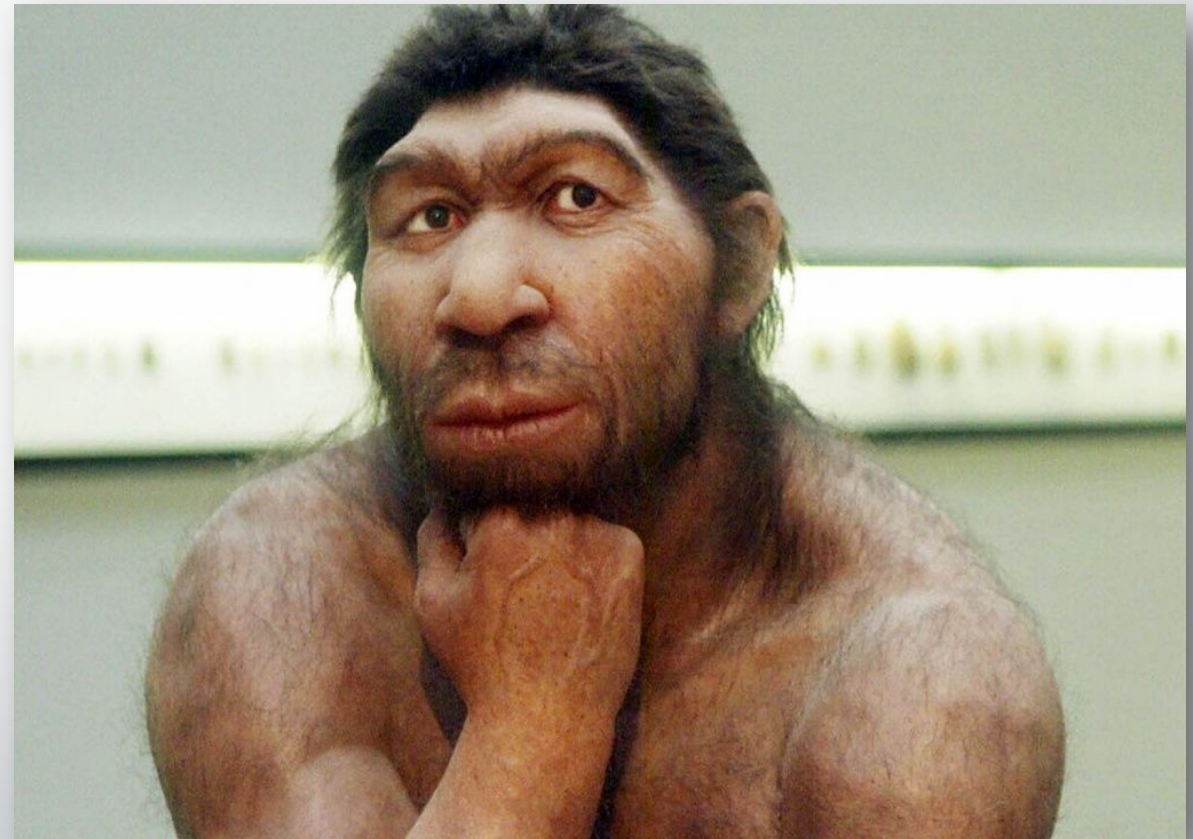
Лимфатические узлы.



Работу выполнила ученица 8 «Г»

Ларионова Валерия

MyShared



Свертывающая система крови

Механизм свертывания крови

ПОВРЕЖДЕНИЕ

1 этап:

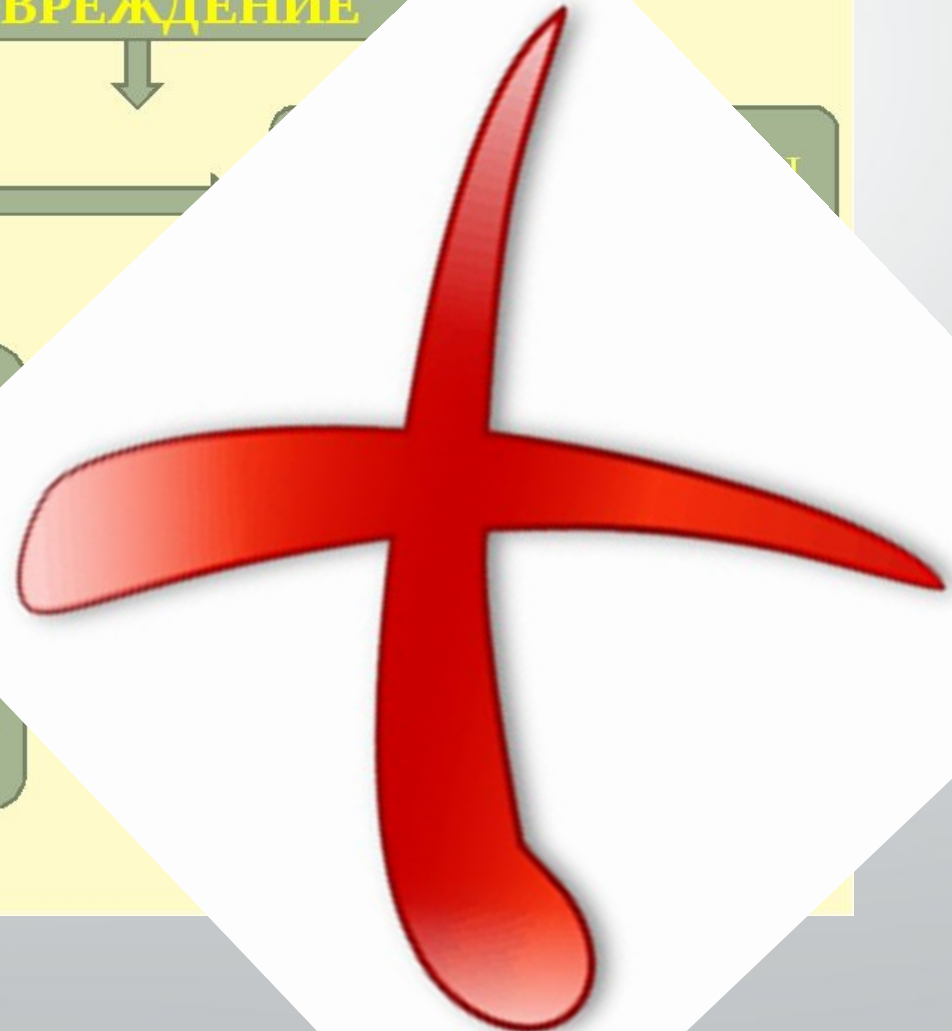
tr

2 ЭТАП:

Протромбин
(Витамин K)

3 этап:

Фибриноген



Иммунитет



Пороки развития

