
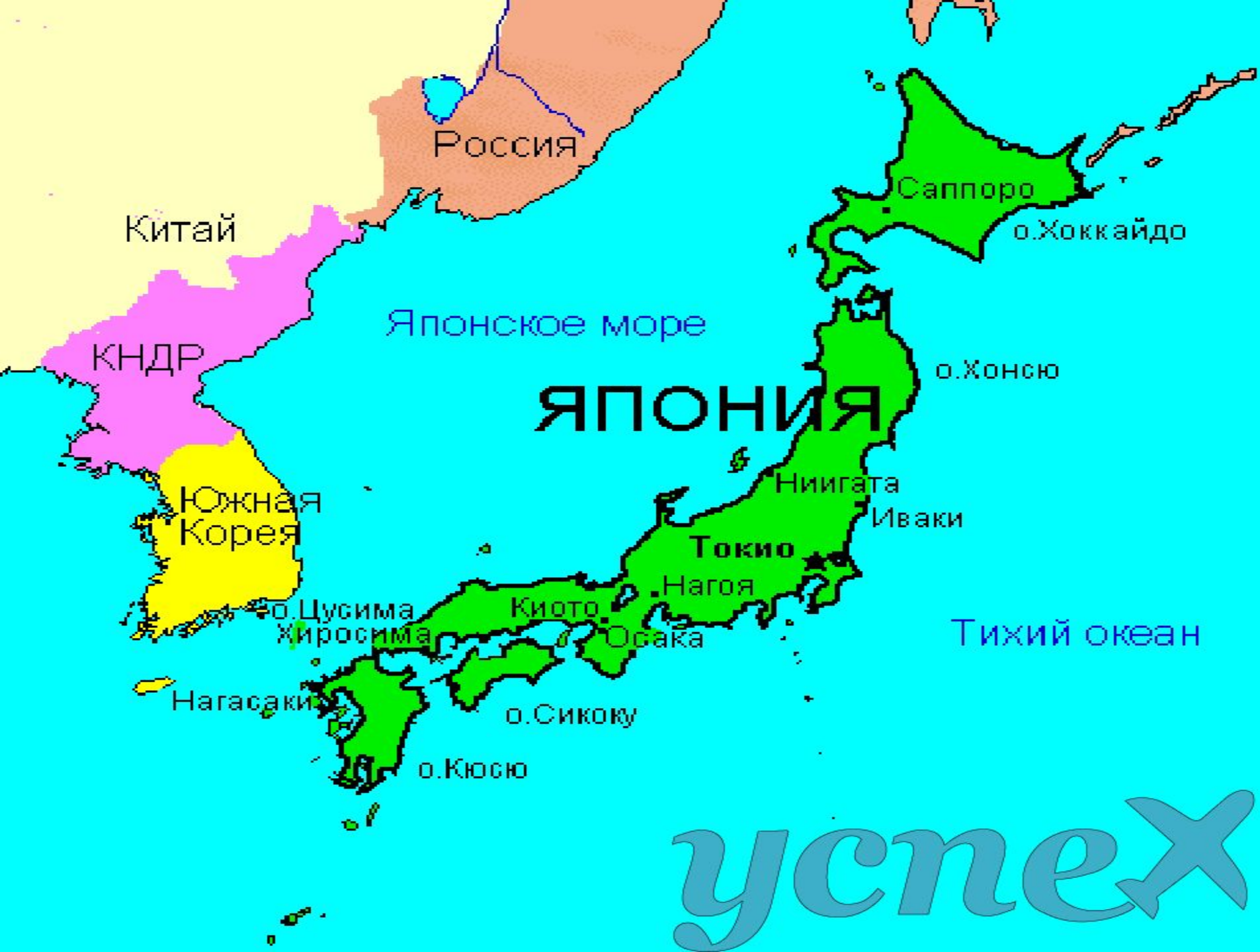


Искусство Древней Японии
Великая Страна Восходящего
Солнца





успех

Древние письменные памятники

A decorative illustration of a dark brown cherry blossom branch with several pink flowers and yellow centers, extending from the top right corner towards the center of the slide.

Были написаны по приказу царей Ямато,
свитки написанные китайскими
иероглифами

- «Кодзики» автор Ясумаро
 - «Нихонги» автор принц Тонэри
- 
- A decorative illustration of a dark brown cherry blossom branch with several pink flowers and yellow centers, extending from the top right corner towards the bottom right corner of the slide.

Миф о творении, или «Путь богов»

- Идзанаки – бог Воздуха;
- Идзанами – богиня морских волн.



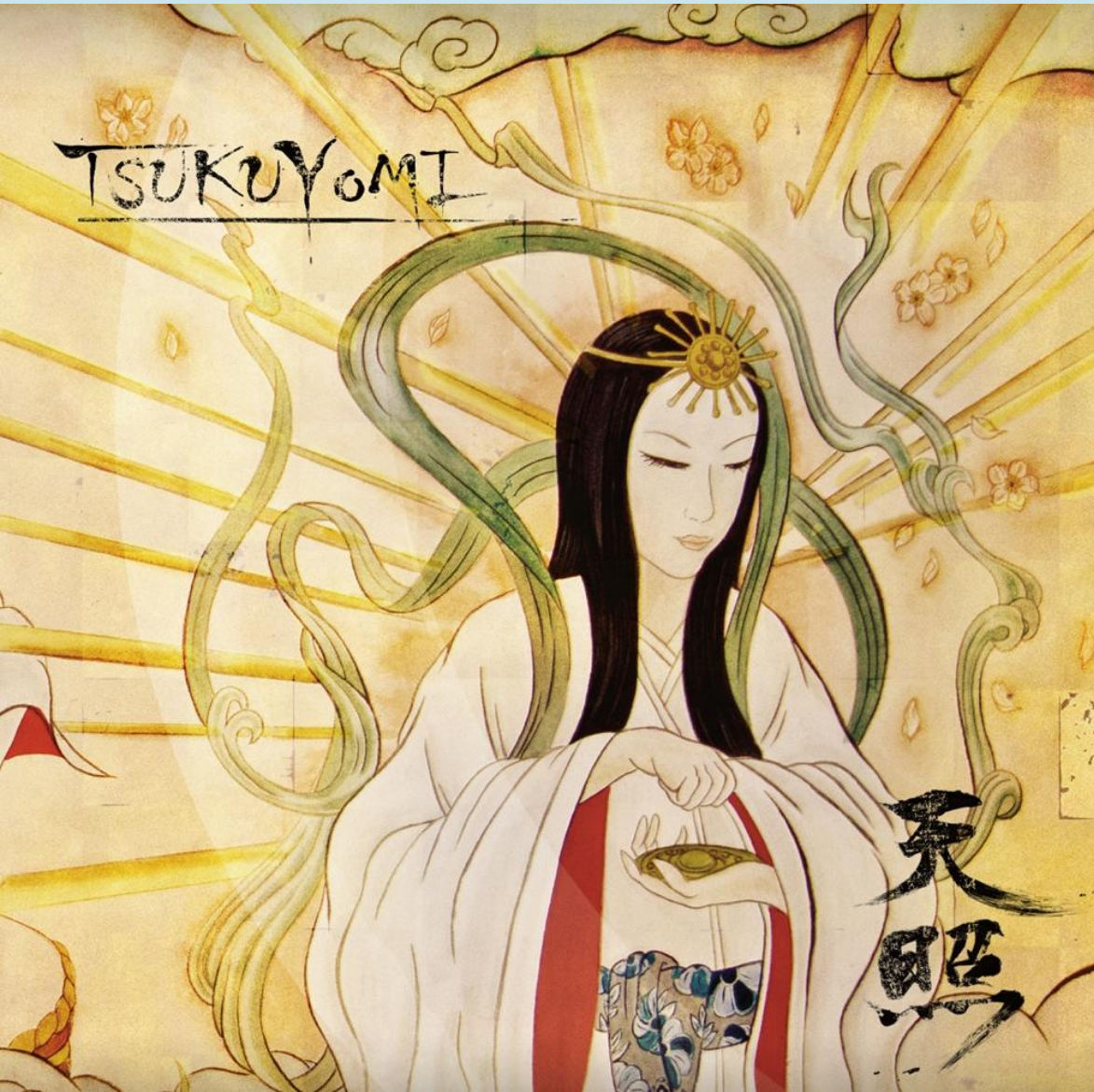
Аматэрасу





八仙过海

Цикуёми – богиня ночи, подземного царства



Сусаноо – бог ветра



Ниниги – первый император.
Символы власти – магатама,
зеркало и меч.




Первые императоры



- Императоры происходили из династии Ямато, сделали столицей остров Хонсю.

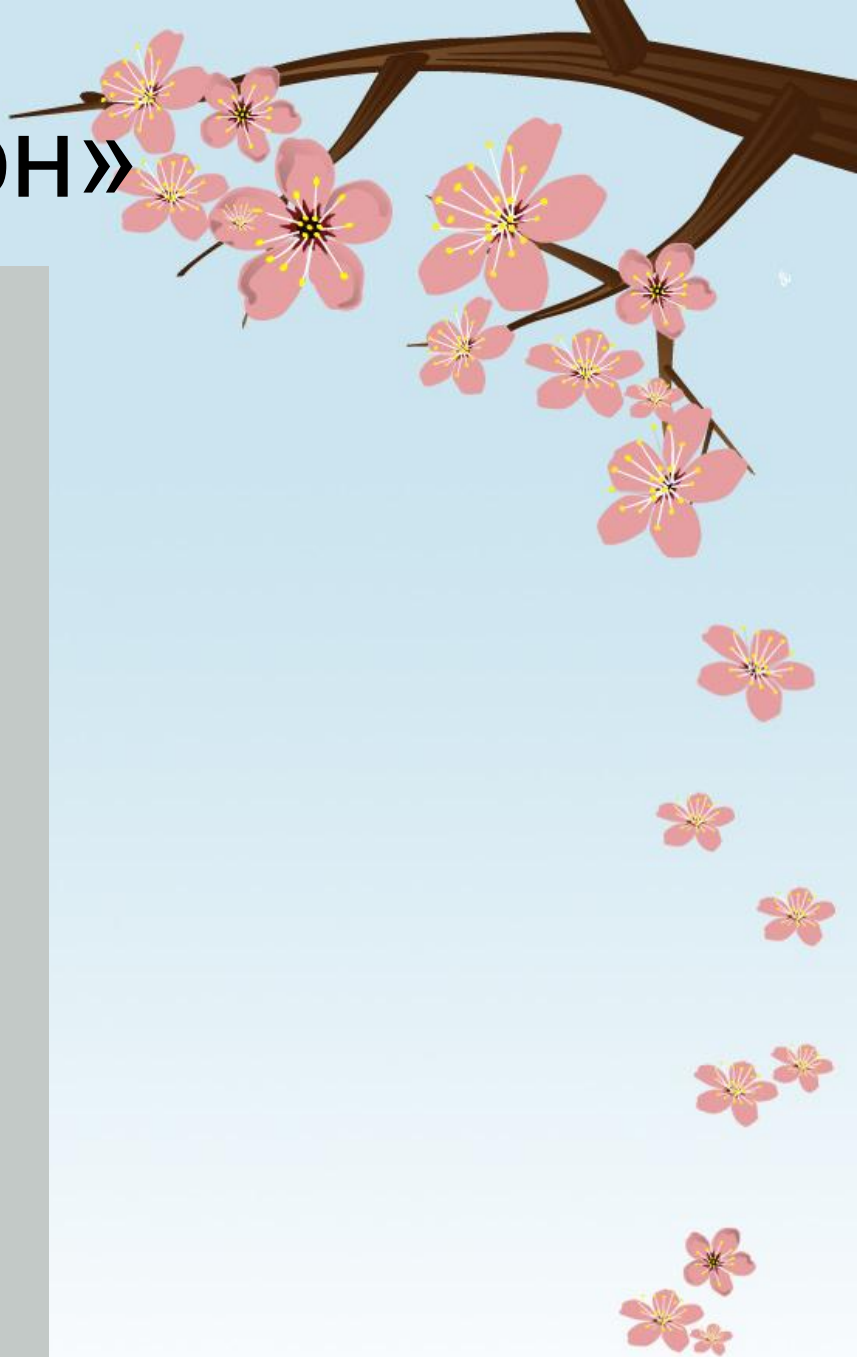
В 605 г. принц Сётоку-Тайси издал «Закон из 17 статей», по которому было объявлено, что власть императора из рода Ямато поддерживается самими богами и потому считается священной.



Жилище японцев - землянки



Сосуды – «Дзёмон»





Фигурки «догу» - оберегов



Танцор. Ханива. Период «Кофун». Сер. III – VI в. н.э.



Воин. Ханива. Период «Кофун»




Собака. Ханива. Период «Кофун»




Бронзовые колокола «Дотаку», эпоха «Яёй»



Синтоизм – «путь богов»



- Основан на анимистических верованиях древних японцев, объектами поклонения являются многочисленные божества и духи умерших. Испытал в своём развитии значительное влияние буддизма.
- 

- Главным принципом **синто** является жизнь в согласии с природой и людьми. По представлениям синто, мир — единая естественная среда, где **ками**, люди, души умерших живут рядом. **Жизнь** — естественный и вечный круговорот рождения и смерти, через которые всё в мире постоянно обновляется. Поэтому людям нет необходимости искать спасения в другом мире, им следует достигать гармонии с ками в этой жизни.

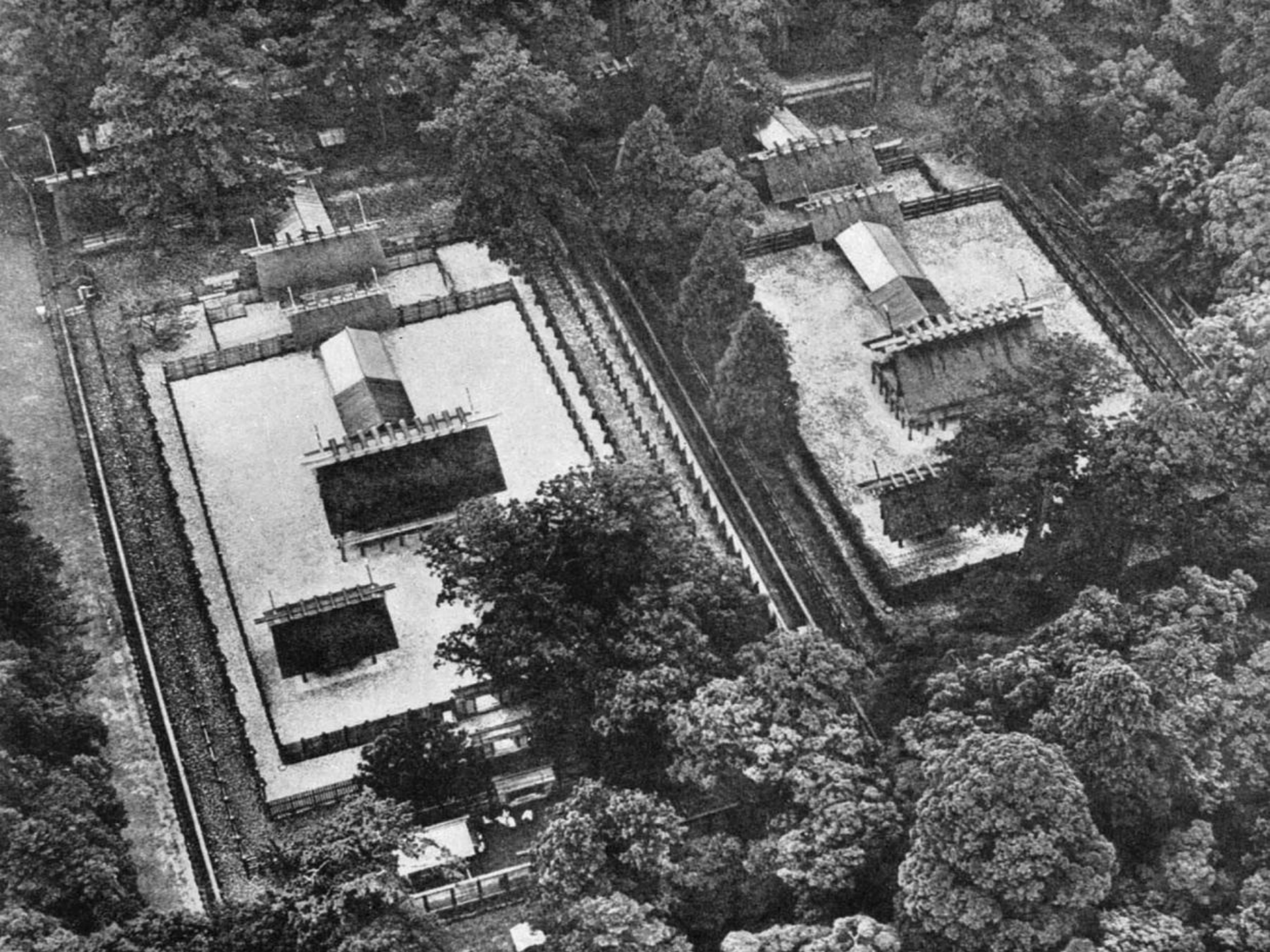


Синтоистский храм



Архитектурный комплекс в Исэ (Найку – внутреннее святилище)





Кофун – царские курганы Могила имп. Нитоку





特別史跡 巢山古墳

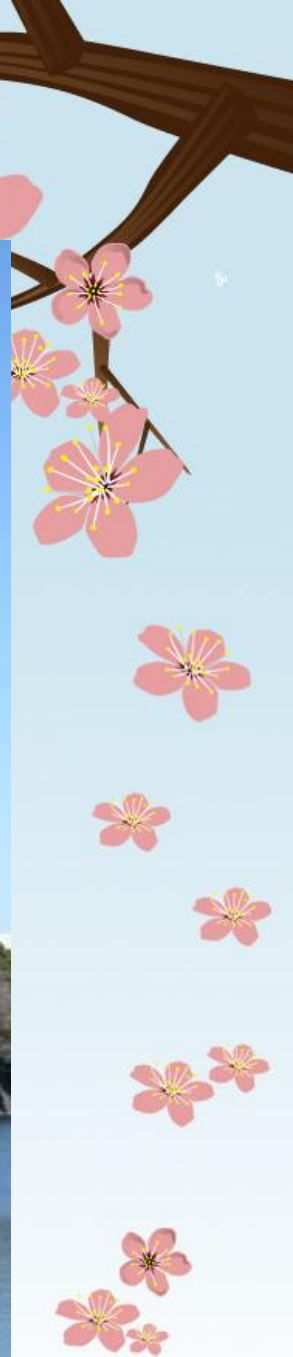
0 5m 10m
上掲の地形図は、地形図を基に作成されたもので、実際の地形と異なる場合があります。
資料提供：奈良県教育委員会



Буддизм



Императорский дворец



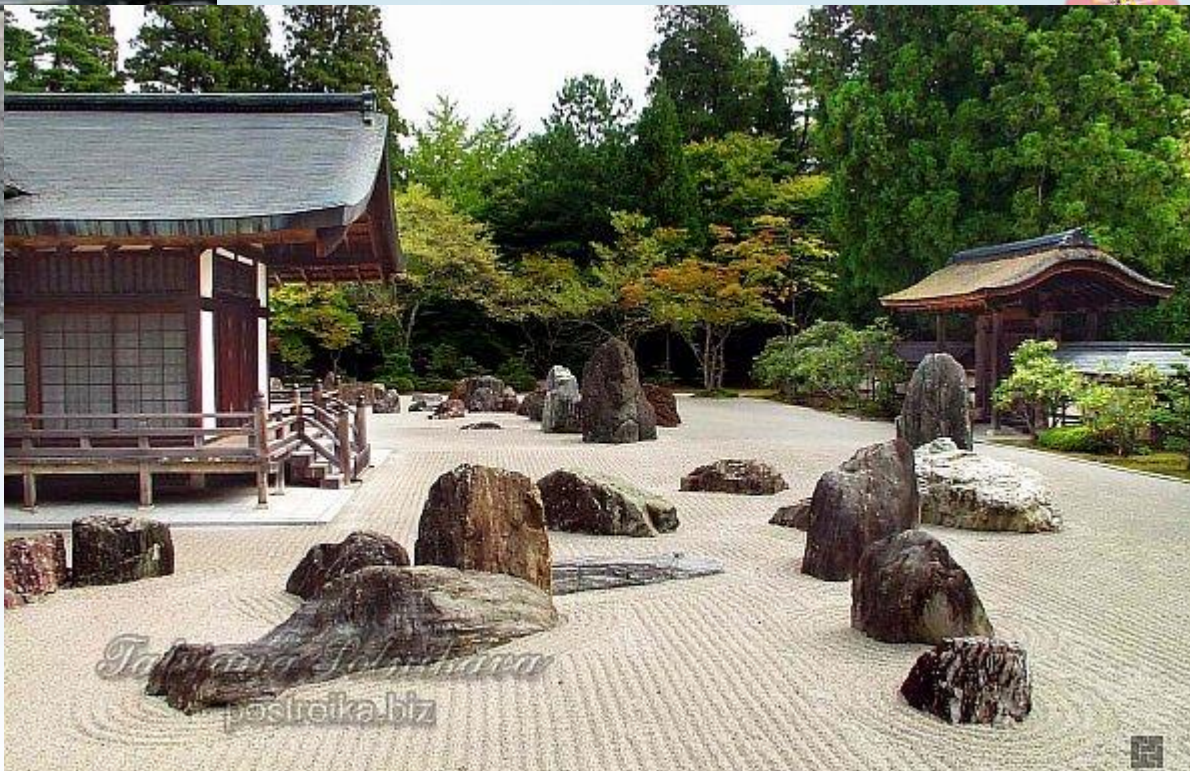


Императорский дворец Киото





Сад, сотканный из камней





Икебана





Чайный сад



Нэцке



Хэйдзё-кё





Домашнее задание

- Написать сообщение о культуре Японии.

