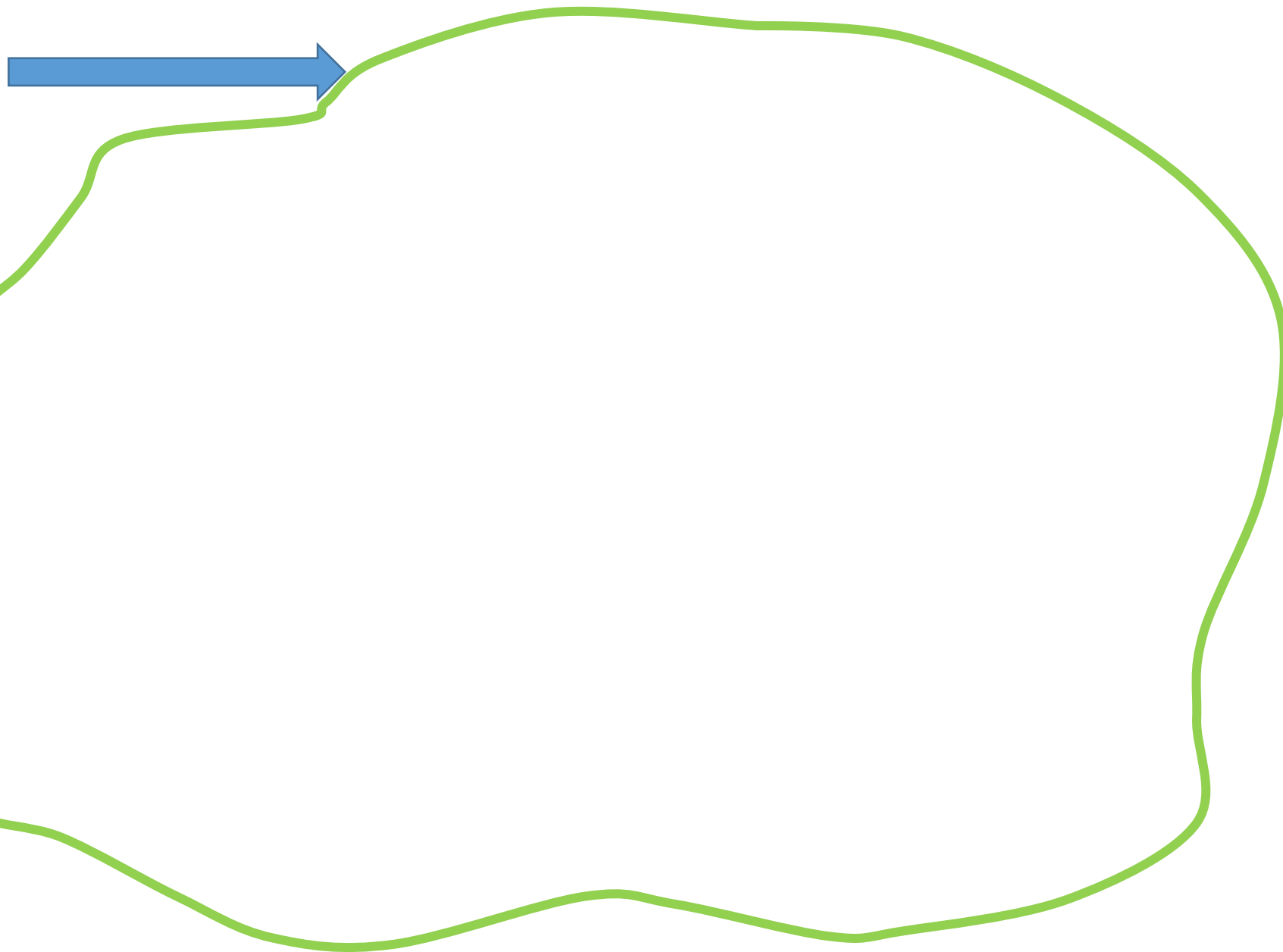
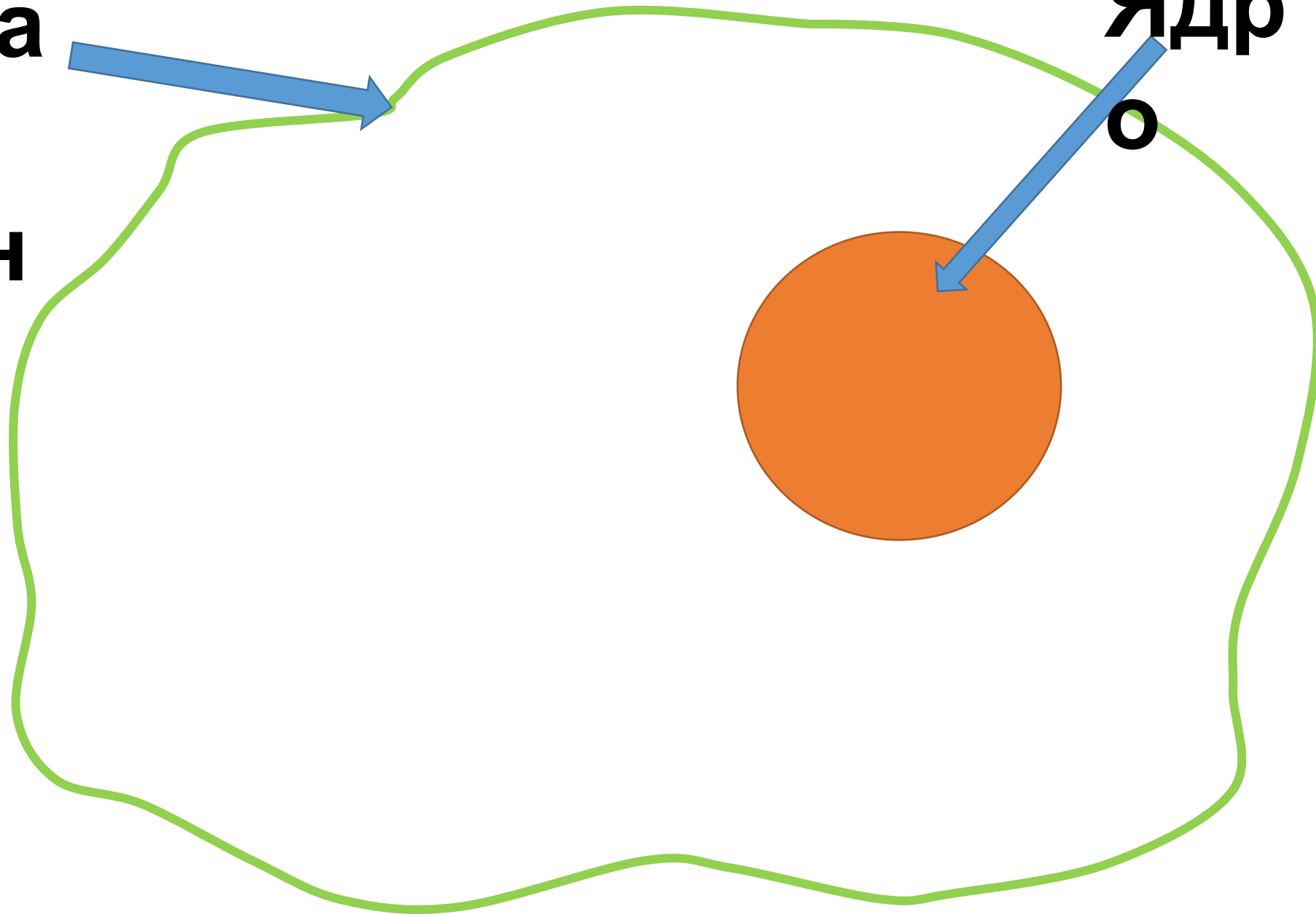


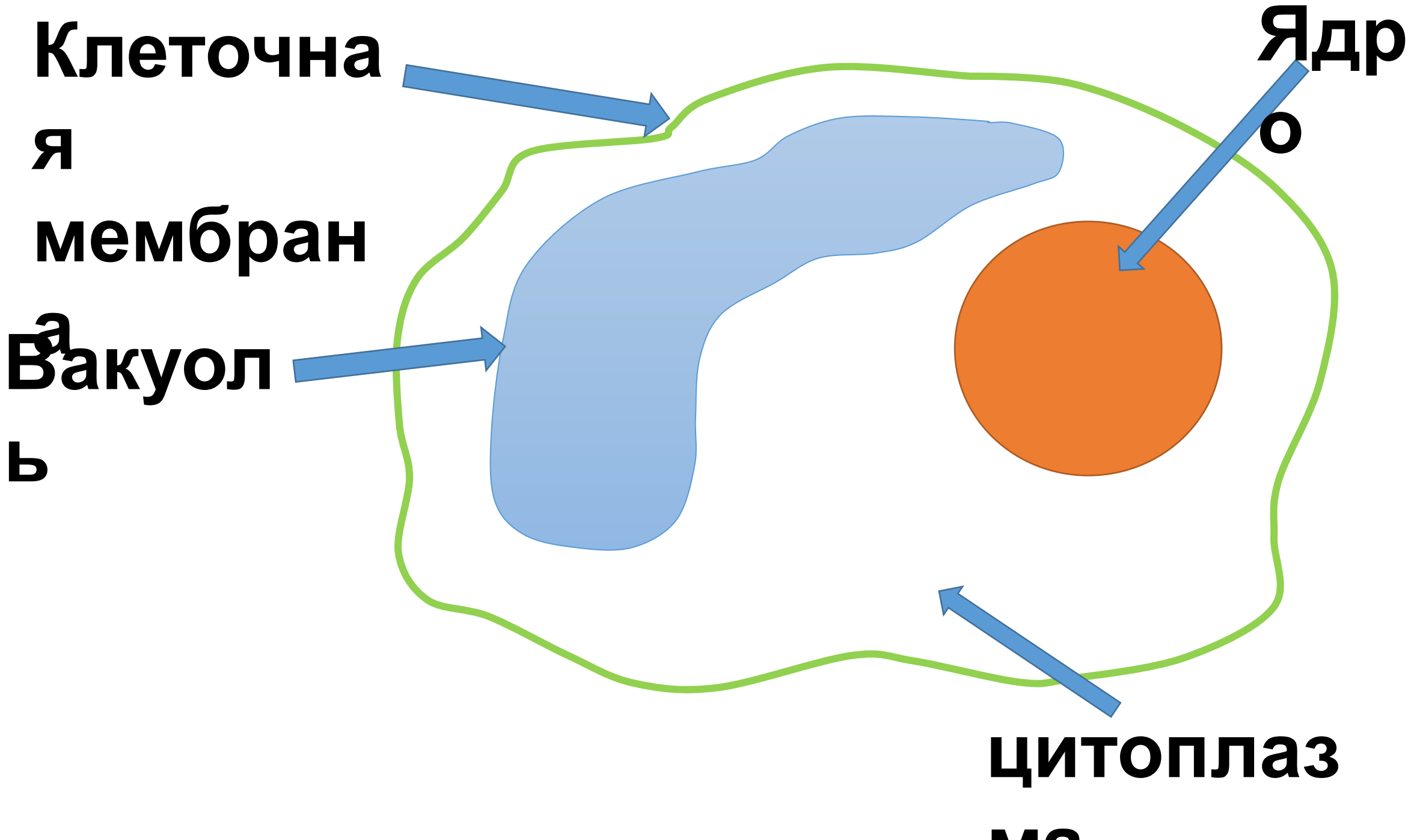
**Клеточна  
я  
мембран  
а**

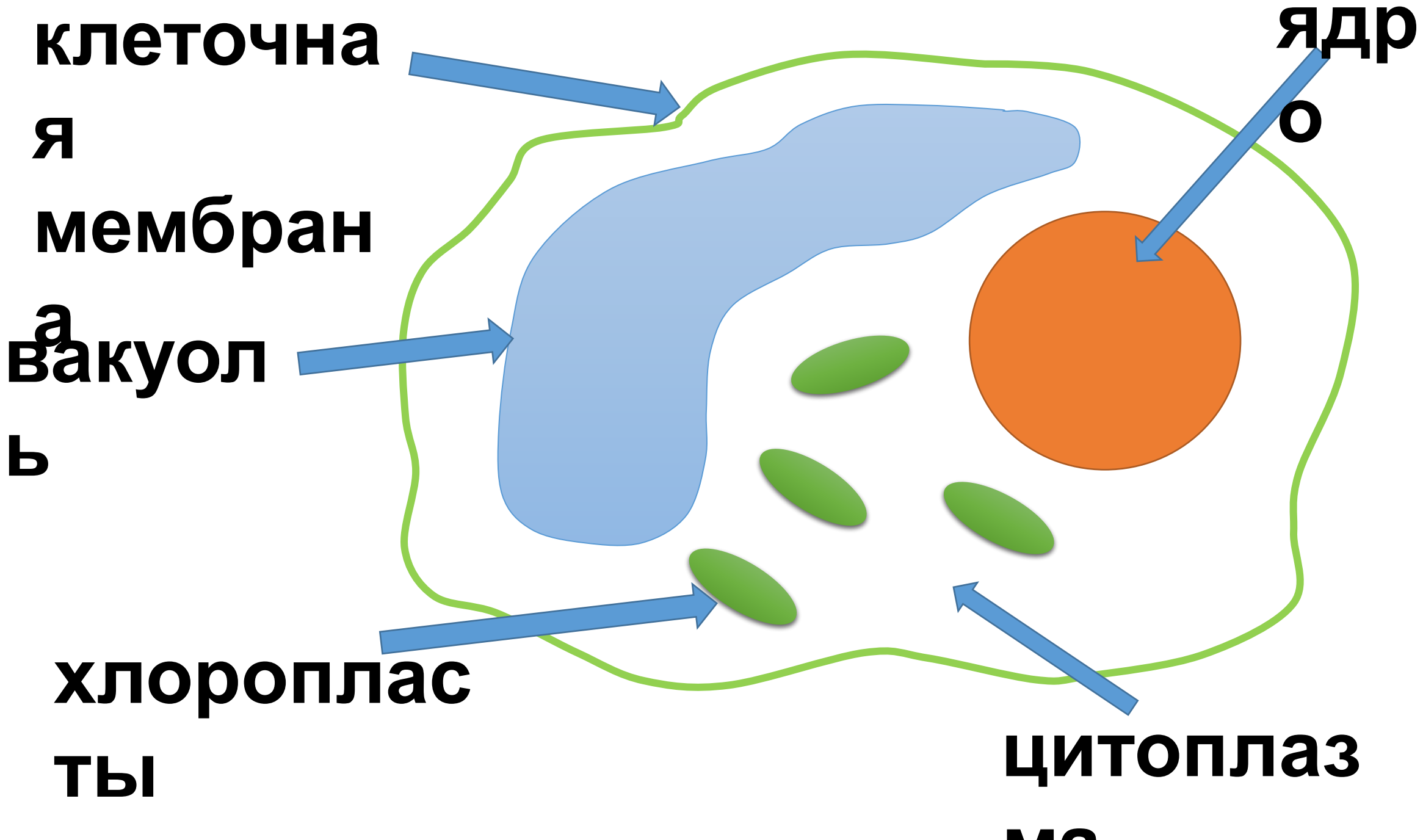


**Клеточна  
я  
мембран  
а**



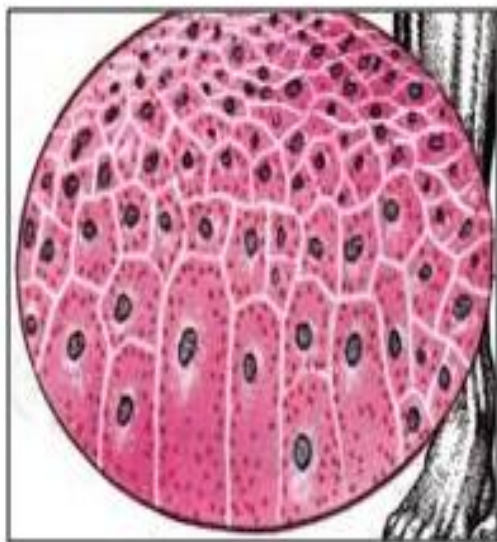
**Ядро**



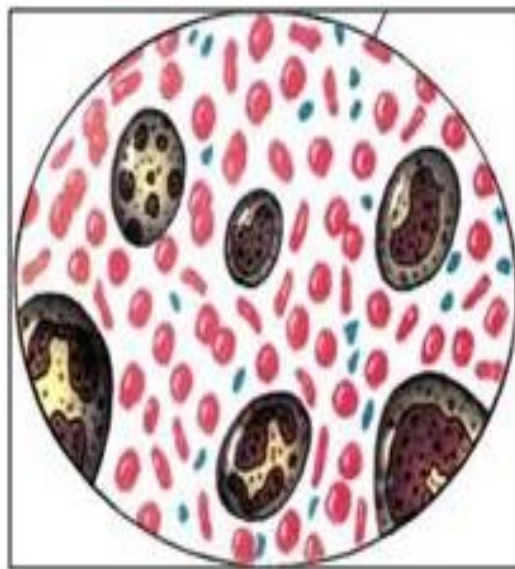


# Ткани ЖИВОТНЫХ

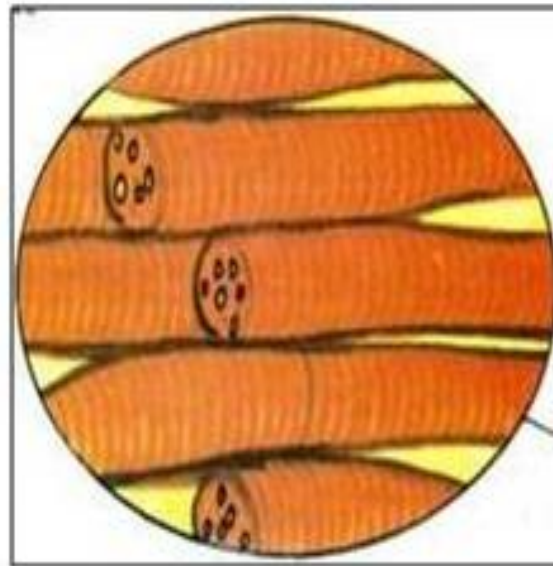
6



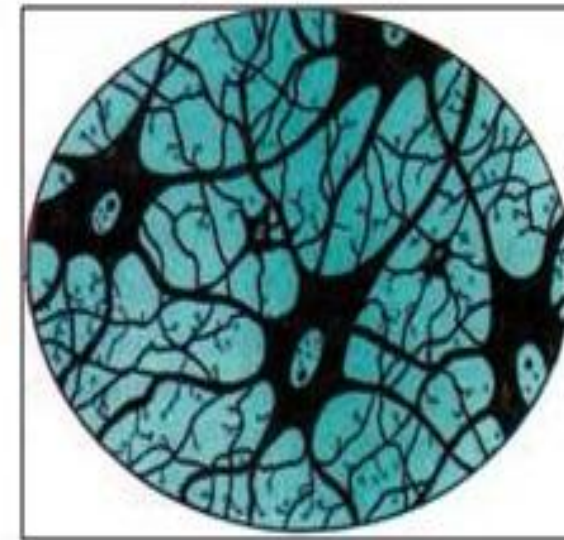
7



8



9



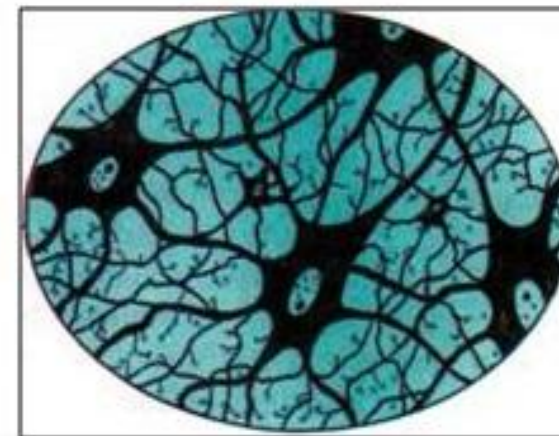
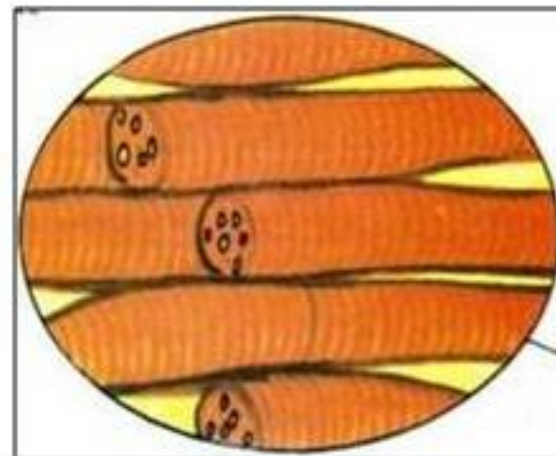
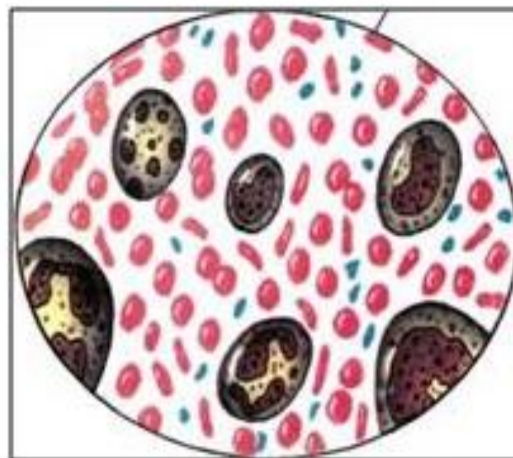
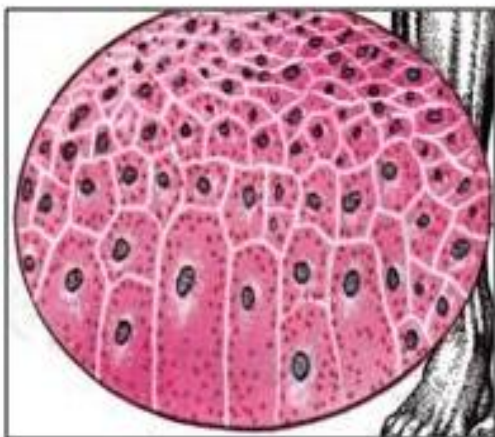
# Ткань

Эпителиальная

Соединительная

Мышечная

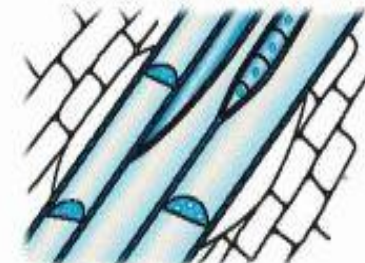
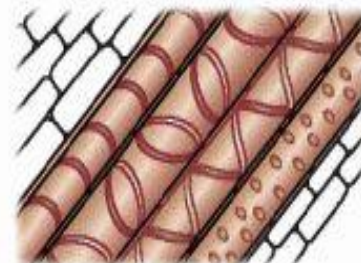
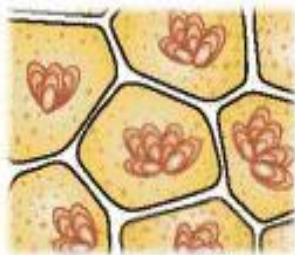
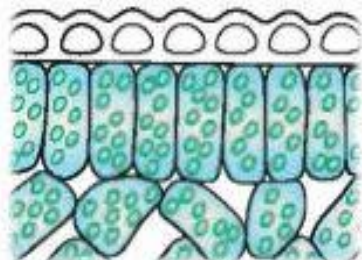
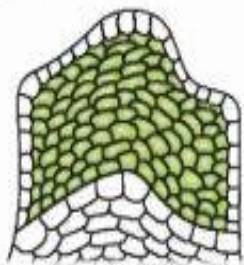
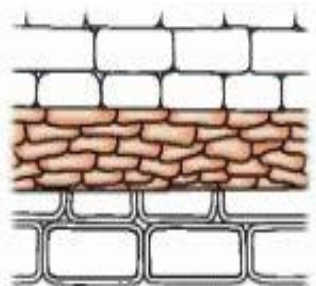
Нервная





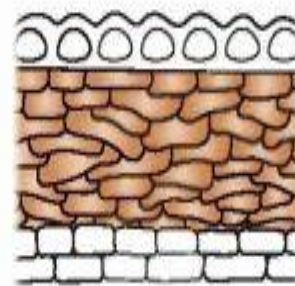
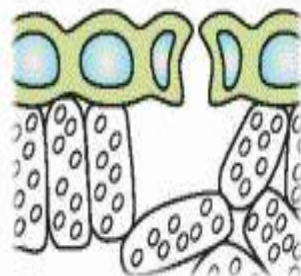
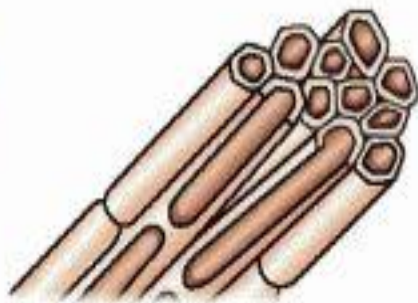
# Ткани растений

10



12

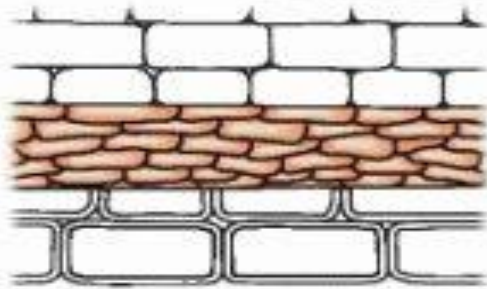
13



14



## Образовательные

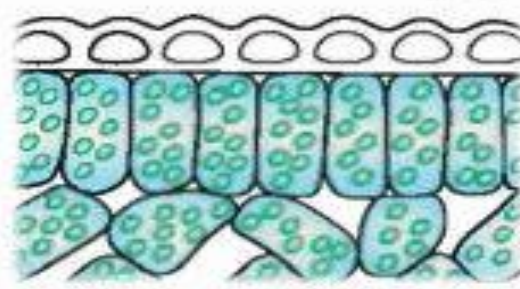


Камбий

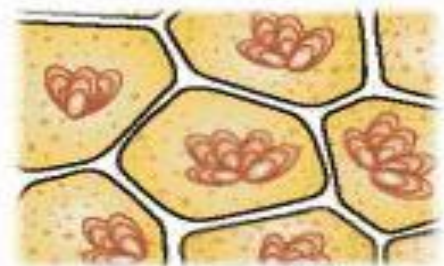


Конус  
нарастания стебля

## Основные

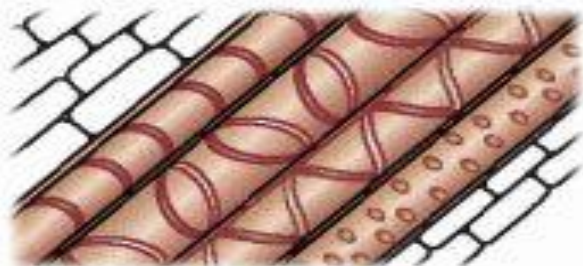


Фотосинте-  
зирующая



Запасающая

## Проводящие



Сосуды



Ситовидные  
трубки

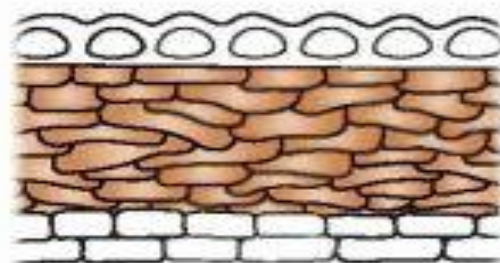
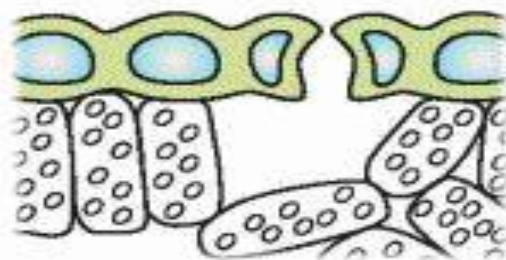
## Механические



Древесные и лубяные  
волокна



## Покровные



# Химический состав клетки

## Неорганические вещества

ВОД



СОД



поваренная



## Органические вещества

белки

жир

К углевод

БЕЛКИ	ЖИРЫ	УГЛЕВОДЫ
сыр 	масло  	конфеты 
мясо 		мед 
птица 	шпик 	хлеб 
рыба 	сметана 	пирожное 
творог 	яйцо 	бананы 
горох 	колбаса 	яблоки 