



*Вітаємо на презентації компанії*

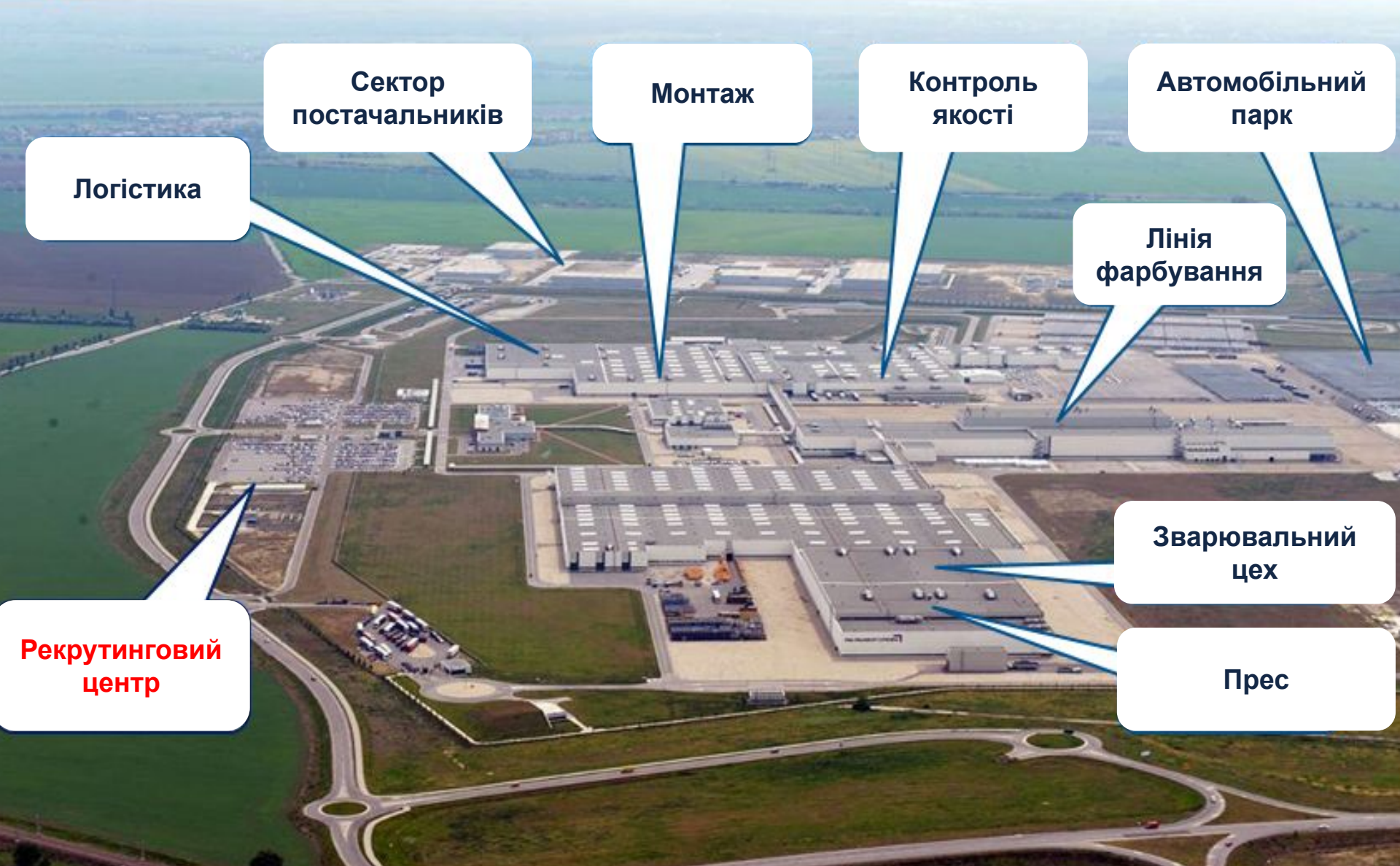
**PSA**  
GROUPE

Рекрутинговий центр

2019

Група PSA Slovakia

C1 - не конфіденційно / презентація для зовнісніх кандидатів



Логістика

Сектор постачальників

Монтаж

Контроль якості

Автомобільний парк

Лінія фарбування

Зварювальний цех

Прес

Рекрутинговий центр



# *Groupes PSA сьогодні*

---

**Організація:** у три зміни / зміни вихідного дня

**Темп виробництва:** 62 авто за годину

**Об'єм виробництва:** 1395 авто щодня



**Моделі:** Peugeot 208  
авто середнього класу

**Citroën C3**

**Якість:** завод у м. Трнава  
належить до стабільних  
та найкращих в групі PSA Groupe



# Структура працівників на рік 2019

Кількість = 4.326 працівників

у три  
зміни 79%  
на вихідні  
21%

35 років  
середній  
вік

27%  
жінок

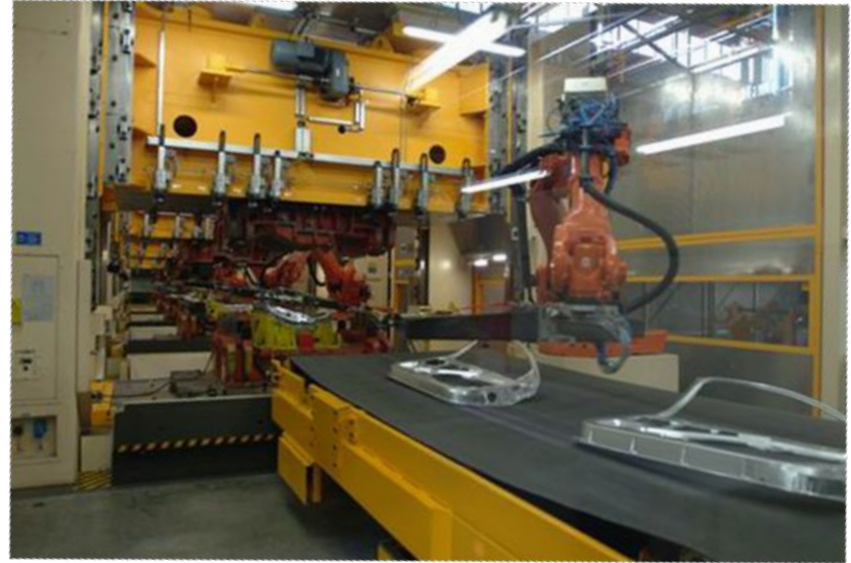


83%  
PCAS

17%  
лізинг

Некваліфіковані робітники	1 891
Кваліфіковані робітники	888
Адміністратива, техніки та спеціалісти	543
Менеджмент	143

# ПРЕС



**Працівник виробництва відбирає відповідні пресовані вироби, частини кузова з пресу, складає їх у контейнери та виконує перший візуальний контроль продукції .**

# ЗВАРЮВАЛЬНА



Працівник виробництва на зварювальній лінії з'єднує відповідні частини, які утворюють кузов авто. Зварювання на 90% виконують автоматизовані роботи. Частини у більшості переміщуються з одного робочого місця на інше автоматично.



# ЛАКУВАННЯ



**Працівник виробництва на лінії фарбування готує кузов для лаківки, наносить хімічну речовину для лакування, закінчує роботу на кузові в лакувальні та виправляє не достатки лаку. Фарба наноситься екологічно безпечним способом, вживаються лише фарби, які розводяться водою.**

# МОНТАЖ

Працівник виробництва на лінії монтажу здійснює останню фазу виробничого процесу. Складає механічні і електронні частини авто: (фари, коробка передач, колеса та інше). З монтажу виходять готові авто.





# ЯКІСТЬ



**Контролер якості виконує комплексний контроль авто (внутрішнього, зовнішнього обладнання та автомобільної документації). Засвідчує його функції іспитом на воду та тест-драйвом.**

# ЛОГІСТИКА

**Оператор логістики перекладає матеріал з великих до менших упаковок, готує та наповнює візки внутрішньої дистрибуції, забезпечує наявність необхідних частин на виробничих лініях, використовуючи спеціальний внутрішній транспорт та виконує роботу на вилючному навантажувачі.**



# КАДРОВИЙ ПІДБІР

---

**Частина I: 4 практичні заняття з метою оцінки здібностей претендентів для роботи у виробництві + практичний екзамен з їзди на вилочному навантажувачу (при виборі операторів логістики)**

**Частина II: Екскурсія на лінії Монтажу**

**Частина III: Вправи, наближені до роботи на лінії виробництва**

**Частина IV: Співбесіда з координаторами агентства та працівниками відділу кадрів**

**Частина V: Оцінка виборчого процесу**

# НАВЧАЛЬНИЙ ПРОЦЕС

---

**Вступний медичний огляд**

**Проходження навчального процесу  
(враховуючи вступні інструктажі) :**

**6 днів МОНТАЖ, 4 дні ЛОГІСТИКА, 5 днів  
ЗВАРЮВАННЯ**

**Підпис трудового договору про тимчасове  
влаштування**

**Вихід на роботу в PSA Slovakia після навчання**

# УМОВИ ОПЛАТИ ПІД ЧАС НАВЧАЛЬНОГО ПРОЦЕСУ

Договір про виконання робіт	Оплата брутто/ 1 година	Кількість годин навчання	Оплата брутто/ цілий навчальний процес
Логістика (4 дні)	3 €	32 €	96 €
Монтаж (6 днів)	3 €	48 €	144 €
Зварювання (5 днів)	3 €	40 €	120 €

**Виплати за пройдене навчання згідно з Договором про виконання робіт аж після вступу до PSA Slovakia через персональне агенство**

# ЗАРОБІТНА ПЛАТА В 2020 РОЦІ

Трудовий договір складається на певний термін

Зарплата за перший місяць становить:

850 € брутто / щомісяця  основна початкова зарплата  
+ 1,6 € брутто / за годину  нічні зміни (приблизно від 60 € по 120 € щомісяця\*)

**від 910 € до 970 € брутто**

**701 € - 743 € нетто**

Зарплата з другого місяця становить:

850 € брутто / щомісяця  основна зарплата  
+ 1,6 € брутто / за годину  нічні зміни (сca od 60 € do 120 € щомісяця\*)  
+ 100 € брутто / в середньому за місяць  індивідуальна премія за

**від 910 € до 1070 € брутто**

**701 € - 813 € netto**

\* згідно кількості нічних змін

Максимальна премія за продуктивність 185 € брутто

Бонус за роботу на вилочному навантажувачі 50 € брутто

+ 13. зарплата (виплачується в червні )

# РОБОЧИЙ ЧАС У ТРИ ЗМІНИ

## ❖ порядок робочих змін:

1 тиждень рання зміна: **06:00 – 14:00** годин

2 тиждень нічна зміна: **22:00 – 06:00** годин

3 тиждень післяобідня зміна: **14:00 – 22:00** годин

## ❖ перерви (10 хв та 20 хв )

+ робочі суботи та понаднормові зміни попередньо повідомити

+ система „акаунт“ робочого часу ( + та — години)

## ❖ виплата щомісяця



# РОБОТА НА ЗМІНАХ У ВИХІДНИЙ ДЕНЬ

**У робочому тижні є можливість  
мати вільний час,  
який Ви можете використати:**

- ✓ Піклування про родину
- ✓ Навчання
- ✓ Підприємництво (податки сплачує роботодавець)
- ✓ Можливість підробітку, або понаднормовий робочий час





# РОБОЧИЙ ЧАС НА ЗМІНИ У ВИХІДНІ ДНІ

## ❖Робочий час

Субота	Неділя
<b>з 06:00 по 16:15</b>	<b>з 19:45 по 06:00</b>

або

Субота	Неділя
<b>od 14:00 do 00:15</b>	<b>od 19:45 do 06:00</b>

- ❖ якщо є потреба - 1,5 години понаднормово
- ❖ 3 перерви на 1 зміну (разом 40 min.)

# ЗАРОБІТНА ПЛАТА ЗА РОБОТУ У ВИХІДНІ

Базова ставка на початку **431 € брутто**

Доплата за роботу вночі 1,6 € на г. **66 € брутто**

Доплата за роботу у вихідні  
(1,67 €/субота, 3,33 €/неділя) **207 € брутто**

3 2 місяця індивідуальна премія  
(в середньому) **51 € брутто**

**Максимальна 94 €**

**Додатковий наднормові протягом тижня – доплата 40%**  
**+ 13 зарплата, сплачується 1 раз на рік у червні**

**від 704 € до 755 € брутто за 8 – 10 днів роботи**

**556 € - 592 € нетто**

# НАВЧАЛЬНИЙ ПРОЦЕС НА ВІКЕНДОВІЙ ЗМІНІ

- ❖ навчання перед початком праці можливе на протязі тижня або вихідних днів (по домовленості і можливостях виробництва).



# УМОВИ ЩОДО СТАНУ ЗДОРОВ'Я

Умовою для роботи в Groupe PSA є:

Задовільний стан здоров'я  
та успішне проходження  
медичного огляду



Подальші умови для початку роботи:

- ❖ Робота **у важких умовах праці** за відповідних умов роботи (вага частин, їх переміщення, наявність засобів захисту здоров'я, небезпека поранення при роботі та інше.)
- ❖ Стояча робота, гучна робота, робота в ночі.

# Що може вплинути на результат лікарського огляду?

- ✓ проблеми із зором, розрізняти основні фарби
- ✓ обмежена рухливість або інші недоліки (наприклад втрата пальців, кінцівок, обмежена рухливість будь-якого із суглобів, верхніх або нижніх кінцівок)
- ✓ епілепсія
- ✓ позитивний тест на виявлення наркотиків
- ✓ лікування суглобів (потрібен висновок ортопеда або ревматолога)
- ✓ операція хребта
- ✓ лікування виразки шлунка або кишківника
- ✓ лікування цукрового діабету
- ✓ бронхіальна астма (потрібне заключення пульмонолога або алерголога)



# БОНУСИ ДЛЯ ПРАЦЮЮЧИХ

- ▶ трудовий договір на певний термін
- ▶ 13-та зарплата та виплата розподілу прибутку протягом року
- ▶ премія за лояльність у зв'язку з трудовими ювілеями
- ▶ фінансова допомога в різних життєвих ситуаціях
- ▶ додаткове пенсійне заощадження, безплатне страхування від нещасних випадків та при виробничих травмах з цілорічним забезпеченням
- ▶ якісне харчування від 1,09 €, багатий вибір страв, здоровий тренд харчування
- ▶ доплата із соціального фонду на бонуси від 160 € щорічно
- ▶ **продаж авто** від 118 € щомісяця
- ▶ підтримка освіти понад норму закону (кваліфікація, мовні навички)
- ▶ бонуси за рекомендованого співпрацівника
- ▶ можливість подавати рекомендації на покращення процесу за фінансові бонуси
- ▶ можливість здобути мікро спонсоринг
- ▶ спортивна активність, подарунки, події для утворення команди...



# ПРОЖИВАННЯ В С. ЗАВАР

**2-кімнатна квартира, 1 кімната = 2 особи**

робота у три зміни:

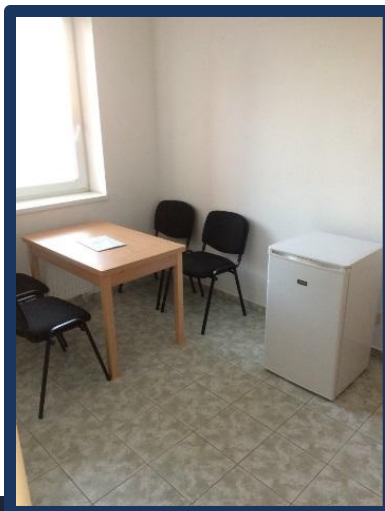
1. місяць безкоштовно (податок на нефінансовий прибуток за житло 37 €)

2. місяць **120 €**

робота у вихідні дні:

1. місяць безкоштовно (податок на нефінансовий прибуток за житло 37 €)

2. місяць **120 eur**





*Дякуємо за Вашу увагу  
до зустрічі...*