

Секция «Малая Родина»

**Пшеничная Екатерина
Бабаевский район
МБОУ «Пяжелская оош»**

**«Родной уголок»
Творческий
информационный проект**

**создание
экскурсионного
маршрута
«Моя малая Родина»**

**Цель: составить и
организовать туристический
маршрут по поселению.**

**Новизна: тема разрабатывается
впервые**

Объект: экскурсионный туризм

**□ Познавательная
ценность**

□ Необычность

□ Популярность

Объекты для экскурсии

1. Деревня Пяжелка
2. Церковь Покрова Пресвятой Богородицы
3. Родник, Поповская дорога
4. Памятник героям-землякам
5. Этнографический музей
6. Школьный краеведческий музей
7. Музей новогодней игрушки

Деревня Пяжелка

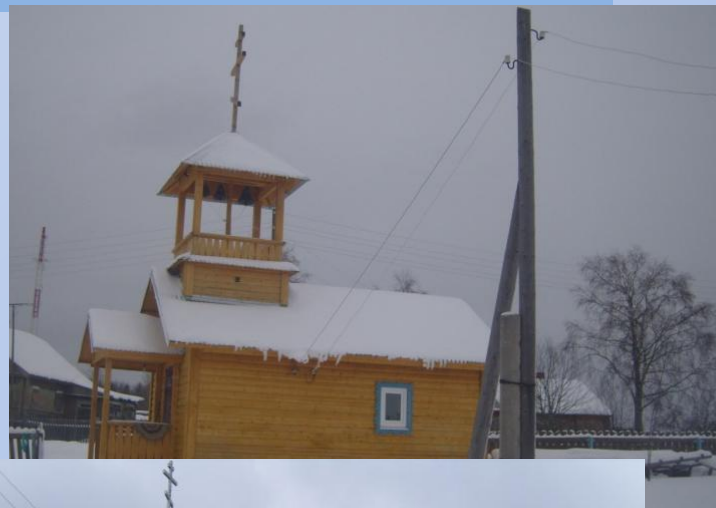
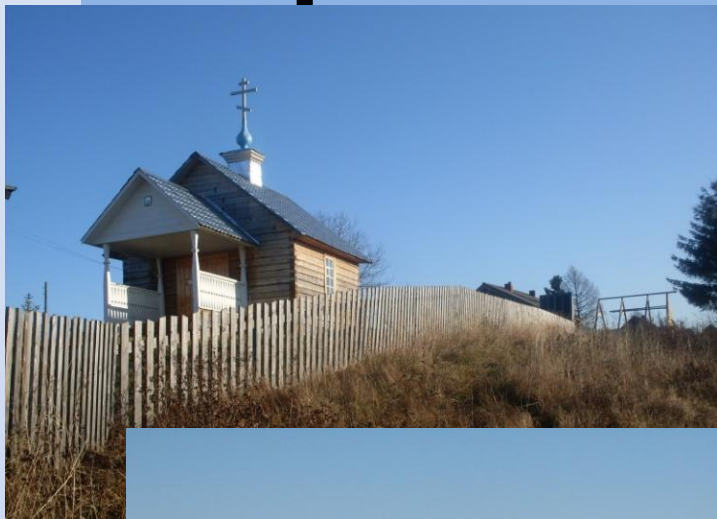


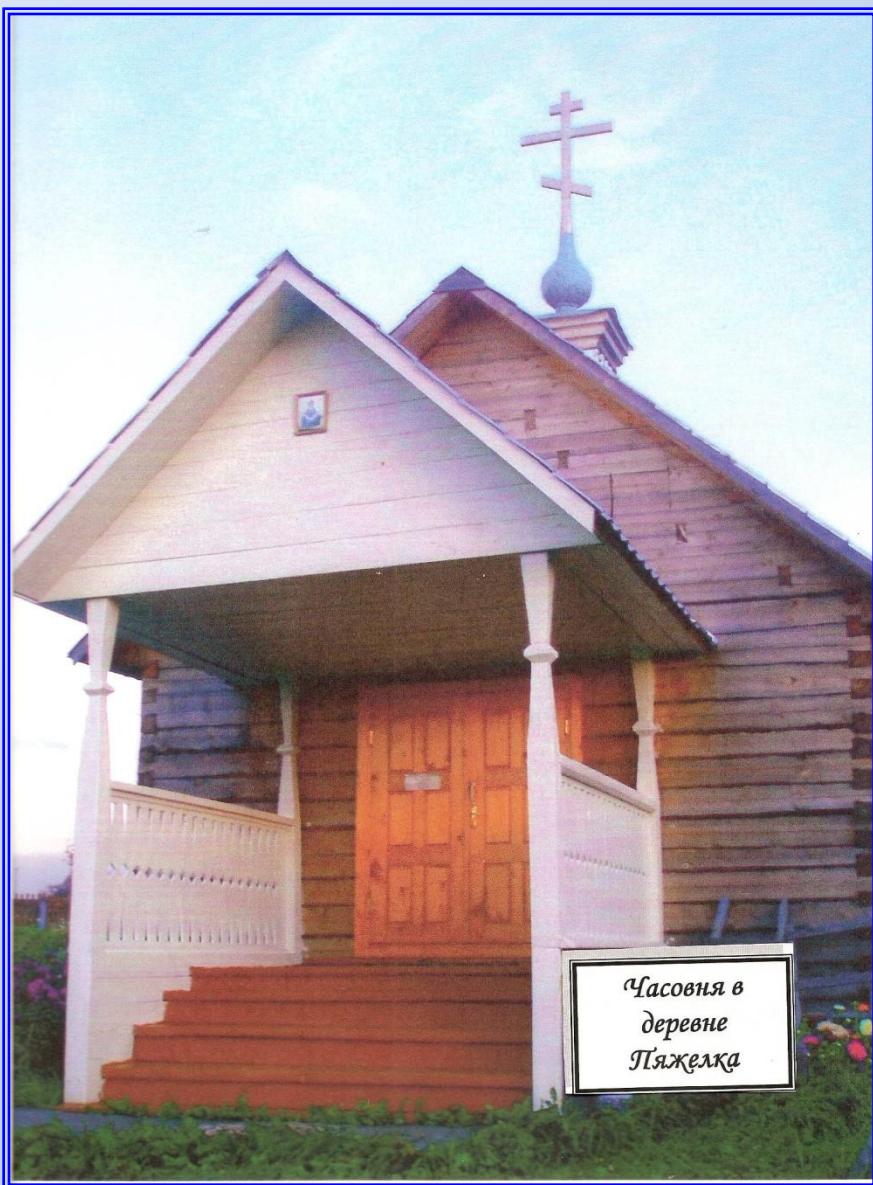
Поповская дорога из д. Пяжелка в д. Каргозеро и Родник





Церковь Покрова Пресвятой Богородицы





**С 2009 года
Часовня
освящена в
церковь
Покрова
Пресвятой
Богородицы**

Поселок Пяжелка



Памятник героям-землякам в п. Пяжелка



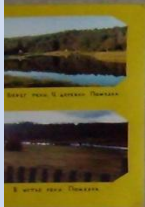
Этнографический музей



Экспозиции музея

Родная сторона

ВСЕМУ НАЧАЛО ЗДЕСЬ В КРАЮ МОЁМ РОДИМОМ



1928 год – год образования крайнего Севера Республики.
 В этот период были открыты промышленные предприятия Севера: оленеводческие, рыболовные, охотничьи, лесозаготовительные, угольные и другие.
 В этот период в крае активно развивались строительство и развитие инфраструктуры.
 В этот период в крае активно развивались строительство и развитие инфраструктуры.
 В этот период в крае активно развивались строительство и развитие инфраструктуры.



В Алазе были свои школы, но там было холодно. Много детей, особенно в зимнее время, приходилось ходить в школу в теплых шапках и варежках.
 В Алазе были свои школы, но там было холодно. Много детей, особенно в зимнее время, приходилось ходить в школу в теплых шапках и варежках.
 В Алазе были свои школы, но там было холодно. Много детей, особенно в зимнее время, приходилось ходить в школу в теплых шапках и варежках.



В 1936 году на территории Алазы, уже называвшейся в то время поселком, началось строительство завода.
 Строительство завода началось в 1936 году. В этот период в Алазе активно развивались строительство и развитие инфраструктуры.
 В этот период в Алазе активно развивались строительство и развитие инфраструктуры.

В этот период в крае активно развивались строительство и развитие инфраструктуры.



Классы начальной школы «Красная Шапочка»
 Начальники классов:
 Мухомов И. И.
 Киселев В. Г.
 Степанов И. П.
 Степанов М. И.
 Степанов В. В.
 Степанов С. Г.
 Вспомогательные:
 Степанов В. В.
 Степанов В. Г.
 Степанов В. И.
 Степанов В. В.



В этот период в крае активно развивались строительство и развитие инфраструктуры.

Отчий край родной,
 Ты сердцу мил и дорог.

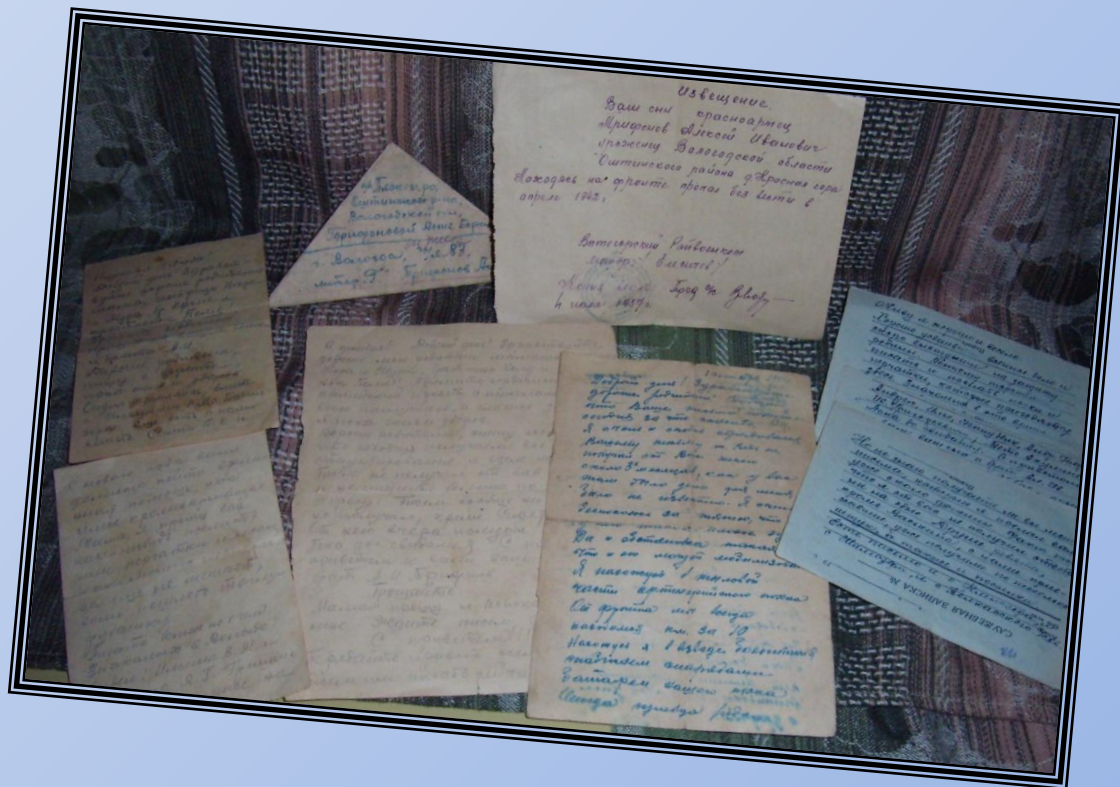
**В музее 143 экспоната, связанных с
Великой Отечественной войной.
*Медали Яковлева М.А. и Кагачева А.Т.***



**В фондах имеется 32 подлинных
письма с фронта
Трифонова А.И., Соколова В.М.,
Щукина А.Н., Звонцева П.С.и 1 копия,**



Трифонов А.И.



Из истории лесопункта

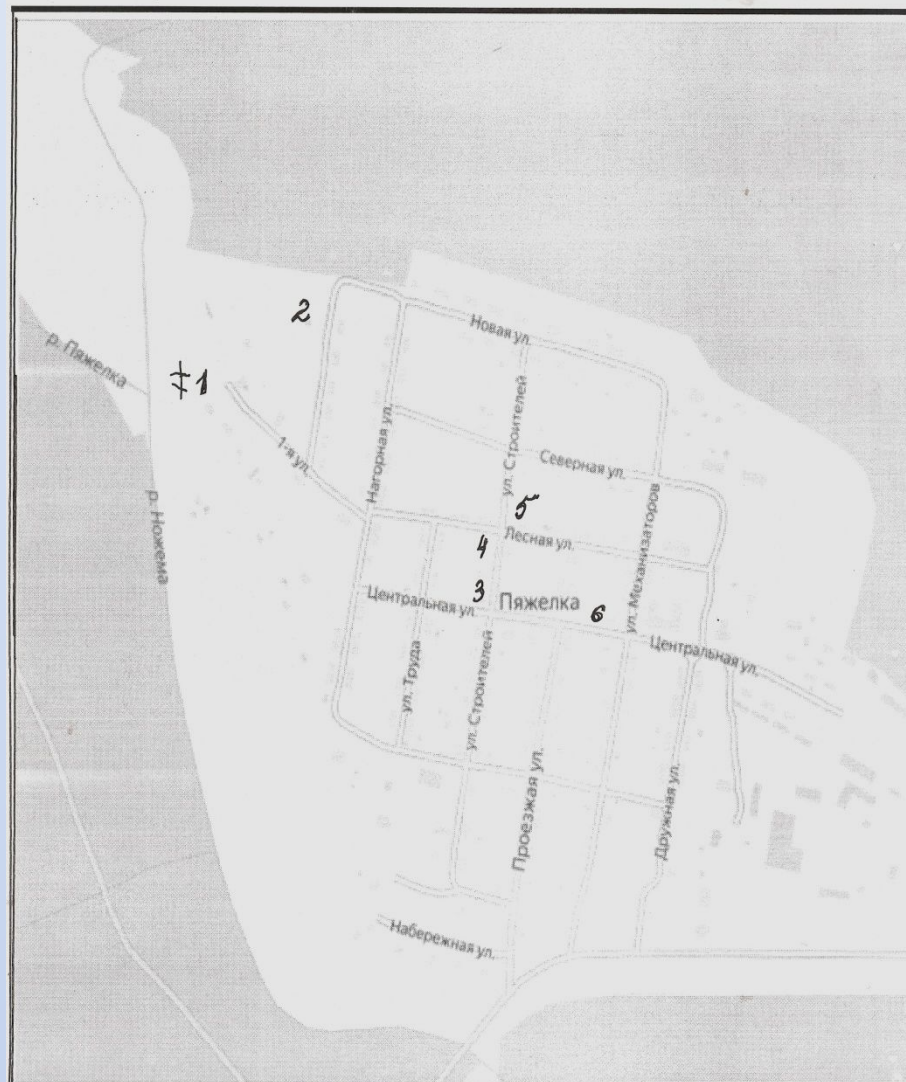


История школы




Музей новогодней игрушки





Карта экскурсион ного маршрута по п. Пяжелка

1. Церковь в деревне Пяжелка
2. Поповская дорога, Родник
3. Памятник воинам-землякам
4. Этнографический музей
5. Музей ёлочной игрушки
6. Школьный краеведческий музей



Счастливого
пути!