



ИСПОЛЬЗУЕМЫЕ ТКАНИ

ИСПОЛЬЗУЕМЫЕ ТКАНИ

Как многим известно, все ткани делятся на две большие группы: натуральные и искусственные.

Первые изготовлены из материалов, которые дала нам природа, это например, кожа, шелковые нити или хлопковое волокно.

Вторые же созданы искусственно на базе синтезированных химических материалов или все тех же природных.

Далее мы рассмотрим основные виды тканей, которые используются при производстве коллекций Tom Tailor.



ИСПОЛЬЗУЕМЫЕ ТКАНИ

Хлопок (CO)

Вид ткани, с которым каждый из нас знаком с самого детства.

Преимущества:

- Он гипоаллергенен;
- Он гигроскопичен (хорошо впитывает влагу);
- Он легок в уходе;
- Хорошо пропускает воздух;
- Обладает теплозащитными свойствами.

Недостатки:

- Довольно быстро мнется;
- При стирке дает усадку;
- При долгом пребывании под прямыми солнечными лучами хлопковая нить истончается.

В коллекциях Tom Tailor используется при производстве почти всех товарных групп – футболок, поло, рубашек, толстовок, трикотажа, брюк, пиджаков, платьев, юбок верхней одежды.



ИСПОЛЬЗУЕМЫЕ ТКАНИ

Шерсть (WO)

Шерстяную пряжу вырабатывают из шерсти животных: овец, коз, верблюдов и т. д. Наиболее ценное сырье получают из пуха (подшерстка), дающего тонкое, мягкое, извитое шерстяное волокно.

Преимущества:

- Главное преимущество – отличные теплоизоляционные свойства;
- Высокая гигроскопичность – способность впитывать и удерживать большое количество влаги;

Недостатки:

- Может деформироваться при стирке;
- Накапливает статическое электричество;
- Низкая устойчивость к истиранию;
- Высокая стоимость.

В коллекциях Tom Tailor используется в сочетании с другими материалами при производстве – трикотажа, аксессуаров, верхней одежды.



ИСПОЛЬЗУЕМЫЕ ТКАНИ

Вискоза (VI)

Искусственная ткань, но никак не синтетика. При производстве материала используется натуральное сырьё – древесная целлюлоза. Это повлияло на свойства материала. Иногда ткань называют натуральной синтетикой.

Преимущества:

- Ткань мягкая и приятная на ощупь, теплая зимой и прохладная летом;
- Не накапливает статическое электричество;
- Легче, чем хлопок;
- Впитывает в два раза больше влаги, чем хлопок;
- Гипоаллергенная;
- Имеет высокую прочность.

Недостатки:

- Сильно мнется;
- При намокании теряет до 40% прочности;
- Может деформироваться и скатываться при стирке.

В коллекциях Tom Tailor используется (в основном в сочетании с другими материалами) при производстве – аксессуаров, футболок, рубашек, толстовок, трикотажа, блузок, платьев, верхней одежды.



ИСПОЛЬЗУЕМЫЕ ТКАНИ

Полиэстер (PL)

Мировой лидер среди синтетических волокон. Технология его производства стала одним из больших открытий сороковых годов прошлого века. В промышленных масштабах ткань начали производить с 1947 года из кислот и спирта, угля и нефти с добавлением воды и воздуха.

Преимущества:

- Не мнется;
- Легко стирается;
- Почти не впитывает влагу, быстро сохнет;
- Во время носки не деформируется;
- Прочен и долговечен.

Недостатки:

- Плохо пропускает воздух;
- Имеет повышенную жесткость;
- Способен накапливать статическое электричество.

В коллекциях Tom Tailor используется (в основном в сочетании с другими материалами) при производстве почти всех товарных групп – футболок, поло, рубашек, толстовок, трикотажа, брюк, пиджаков, платьев, юбок, верхней одежды.



ИСПОЛЬЗУЕМЫЕ ТКАНИ

Эластан (ЕА)

Очень эластичный и прочный материал, который прекрасно комбинирует с естественными, а также искусственными нитями. Эластан также известен под названиями спандекс и лайкра.

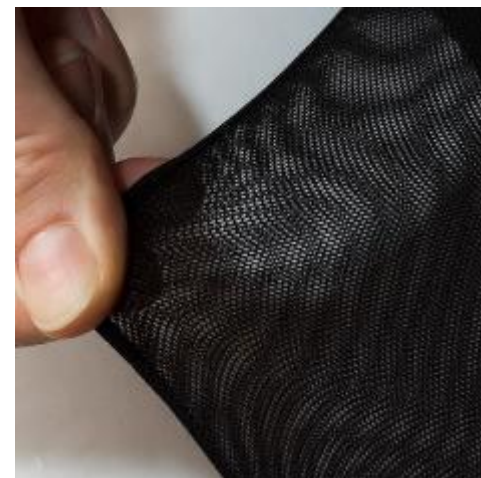
Преимущества:

- Главное преимущество – отличная растяжимость. Волокна могут растягиваться в 6–8 раз;
- Эластичность. Когда растяжение окончено и отсутствует приложение усилия, то материал принимает свою прежнюю форму;
- Пропускает воздух;
- Легкость;
- Не мнется, хорошо поддается стирке;
- Имеет высокую прочность.

Недостатки:

- Может вызывать аллергию;
- Низкие теплоизоляционные свойства.

В коллекциях Tom Tailor используется в сочетании с другими материалами при производстве – брюк и джинсов, футболок, резе верхней одежды и аксессуаров.



ИСПОЛЬЗУЕМЫЕ ТКАНИ

Полиамид (РА)

Популярный синтетический материал, который активно добавляют в различные ткани, используемые для пошива одежды. Полиамид чаще всего обладает шероховатой поверхностью, хотя сегодня можно встретить гладкий и блестящий материал. Он легко поддается процессу окрашивания, благодаря чему можно получить ткань любой расцветки



Преимущества:

- Хорошо держит форму;
- Хорошая износостойкость;
- Высокая эластичность.

Недостатки:

- Низкая гигроскопичность;
- Электризуется, накапливает статическое электричество;
- Низкая воздухопроницаемость.

В коллекциях Tom Tailor используется в сочетании с другими материалами при производстве – верхней одежды, аксессуаров.



ИСПОЛЬЗУЕМЫЕ ТКАНИ

Полиакрил (РС)

Полиакриловое или как его еще называют акриловое (это одно и тоже) волокно визуально и по качеству напоминает шерстяное: оно ворсистое, легкое, мягкое и теплое.

Преимущества:

- Главное преимущество – отличные теплоизоляционные свойства;
- Быстро сохнет после стирки;
- Хорошо держит форму.

Недостатки:

- Легко пилингуются;
- Электризуется, накапливает статическое электричество;
- Низкая воздухопроницаемость.

В коллекциях Tom Tailor используется в сочетании с другими материалами при производстве – трикотажа, аксессуаров.



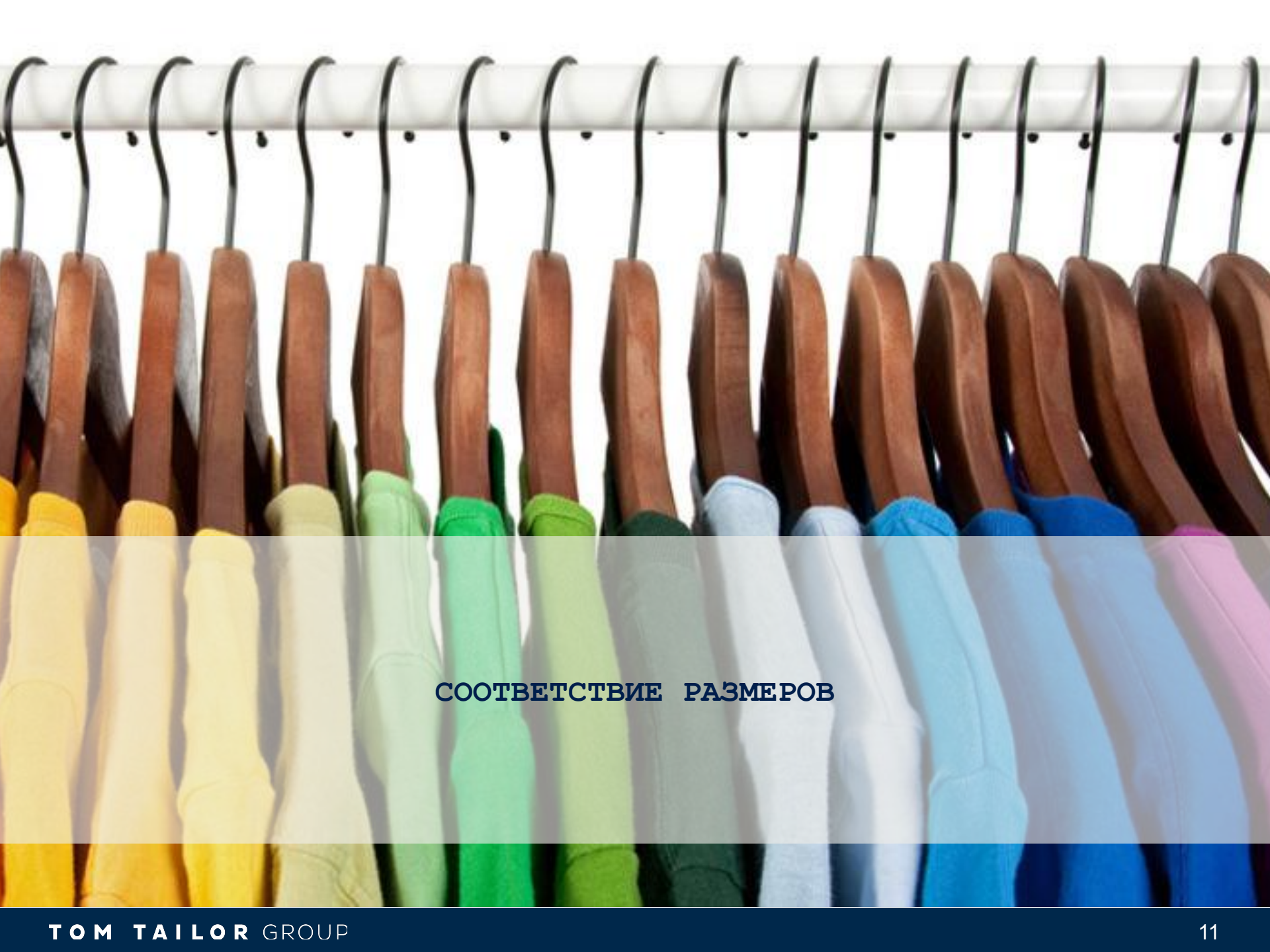
ИСПОЛЬЗУЕМЫЕ ТКАНИ

Шерпа (100% PL)

Современная ткань, имитирующая с одной стороны шерсть (искусственный мех), а с другой стороны – замшу (искусственную кожу). Эта ткань названа так из-за своей схожести с верхней одеждой народности «шерпа», живущей в юго-восточной Азии. Шерпа – это ткань, которая отличается высокими показателями теплоизоляции, поэтому ее часто используют для изготовления зимней обуви и теплой верхней одежды. Имеет согревающий эффект.



В коллекциях Tom Tailor используется при производстве верхней одежды.



СООТВЕТВИЕ РАЗМЕРОВ

СООТВЕТСТВИЕ РОССИЙСКИХ РАЗМЕРОВ И РАЗМЕРОВ TOM TAILOR

МУЖСКАЯ ОДЕЖДА

ВСЕ КАТЕГОРИИ

XS	S	M	L	XL	XXL	XXXL
44	46	48	50	52	54	56

БРЮКИ/ДЖИНСЫ

28	29	30	31	32	33	34	36	38	40
44	44-46	46	46-48	48	48-50	50	50-52	52	54-56

ЖЕНСКАЯ ОДЕЖДА

ВСЕ КАТЕГОРИИ

XXS/32	Xs/34	S/36	M/38	L/40	XL/42	XXL/44
38/40	40/42	42/44	44/46	46/48	48/50	50/52

БРЮКИ/ДЖИНСЫ

25	26	27	28	29	30	31	32	33	34	36
40/42	42	42/44	44	44-46	46	46-48	48	48-50	50	50-52

ДЕТСКАЯ ОДЕЖДА

50 см	56 см	62 см	68 см	74 см	80 см	85 см	92/98 см	104/110 см
1 месяц	2 месяца	3 месяца	6 месяцев	9 месяцев	12 месяцев	18 месяцев	2-3 года	4-5 лет
116/122 см	128/134 см	128/XS	140/S	152/M	164/L	176/XL		
6-7 лет	8-9 лет	8-9 лет	10-11 лет	12-13 лет	14/15 лет	16 лет		



TOM TAILOR



ДЖИНСЫ



TROY Slim

Регулярная/средняя посадка

Узкий крой

Узкая брючина



JOSH Regular Slim

Регулярная/средняя посадка

Классический крой

Узкая брючина



Marvin Straight

Регулярная/средняя посадка

Классический крой
*** слегка зауженный**

Прямая брючина
*** Слегка зауженные к низу**



TRAD Relaxed

Регулярная/средняя посадка

Свободный крой
***стал чуть уже**

Прямая брючина
*** Слегка зауженные к низу**



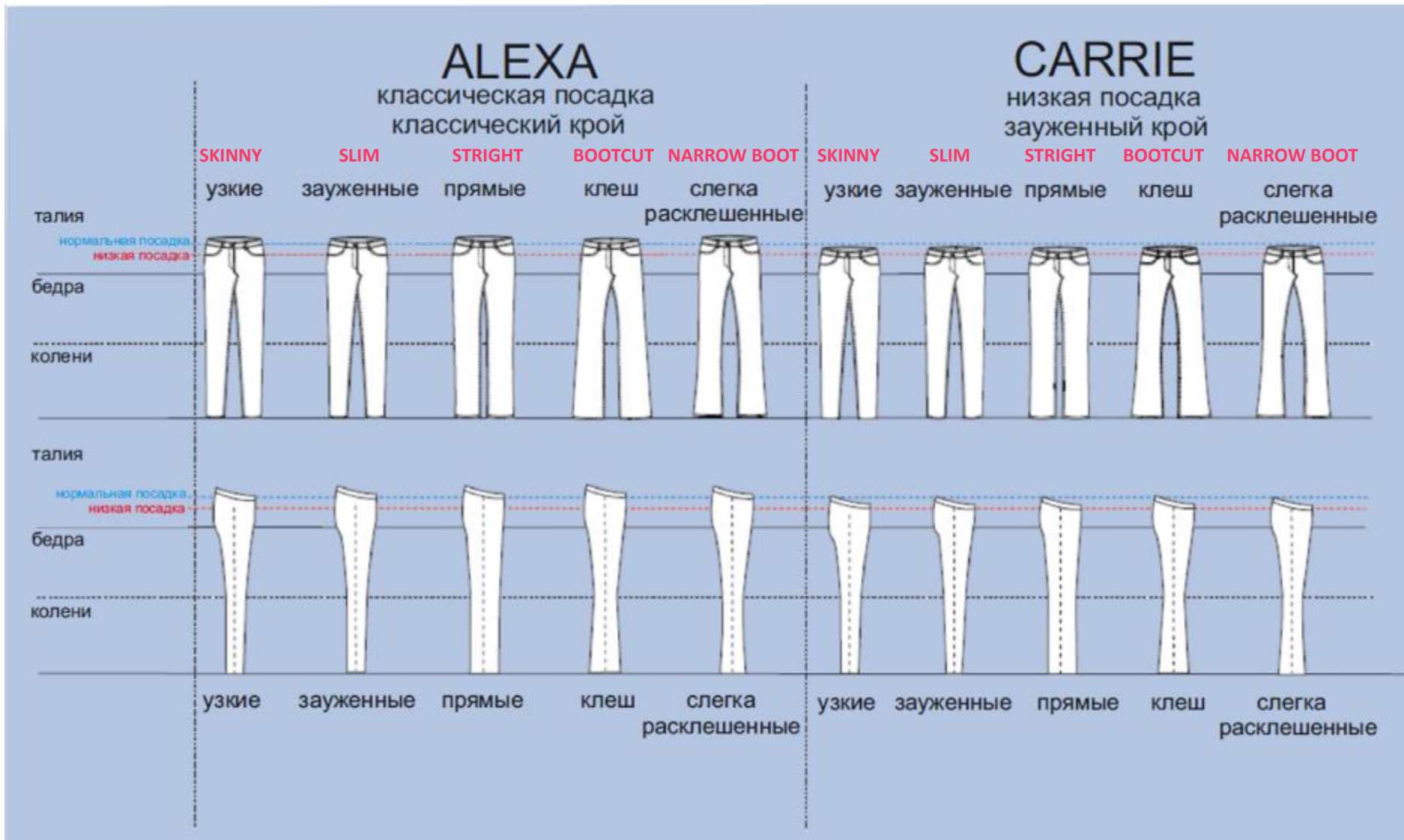
DENNIS Bootcut

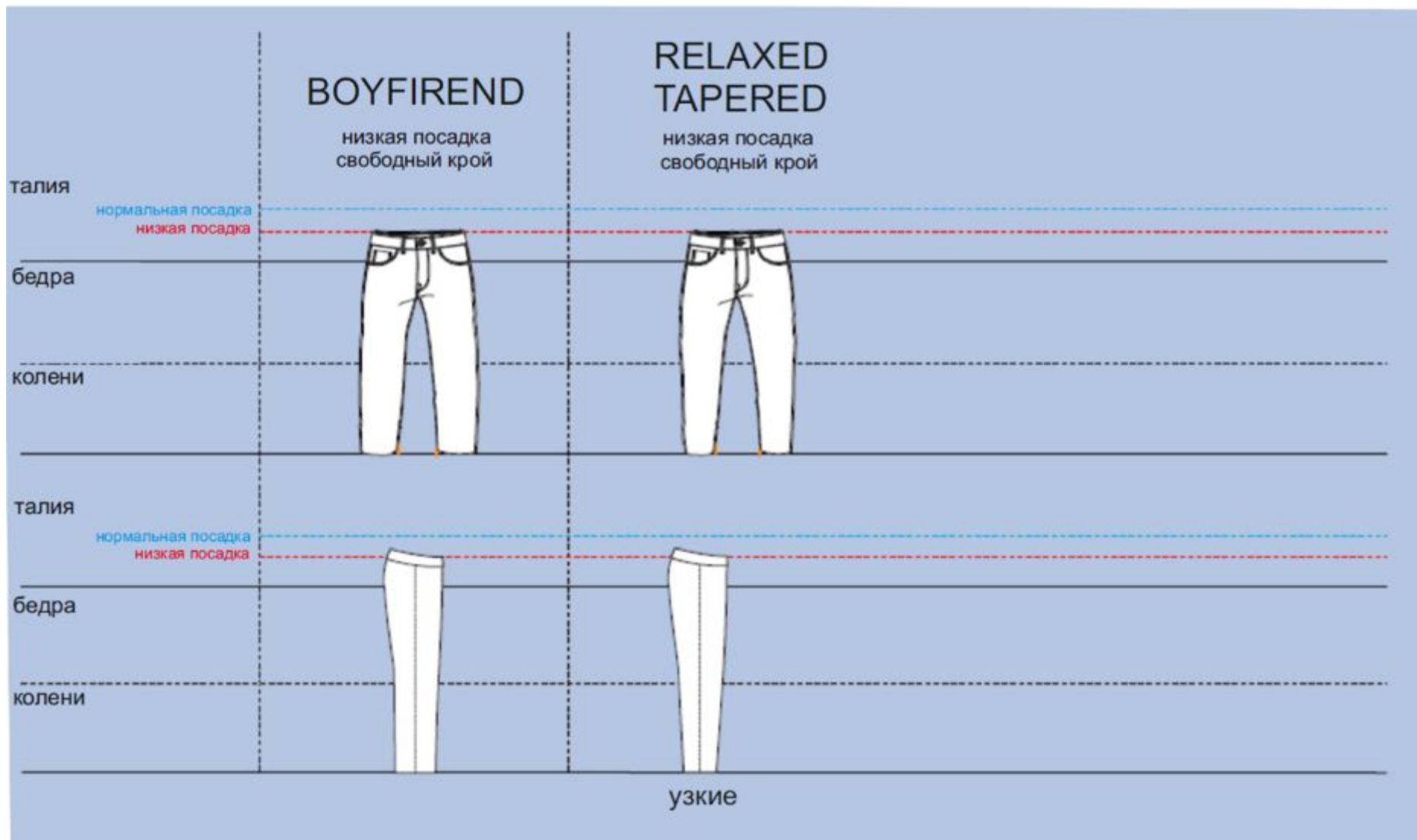
Регулярная/средняя посадка

Классический крой

Слегка расклешенные к низу

*** изменения**





DENIM FIT GUIDE



- НИЗКАЯ ЛИНИЯ ТАЛИИ
- ПРЯМОЙ КРОЙ ШТАНИН

SLIM AEDAN



- НИЗКАЯ ЛИНИЯ ТАЛИИ
- ШИРОКИЙ КРОЙ ШТАНИН

REGULAR ATWOOD



- НИЗКАЯ ЛИНИЯ ТАЛИИ
- ОЧЕНЬ УЗКИЙ КРОЙ ШТАНИН

SKINNY CULVER



- НИЗКАЯ ЛИНИЯ ТАЛИИ
- УЗКИЙ КРОЙ ШТАНИН

SUPER SLIM PIERS

