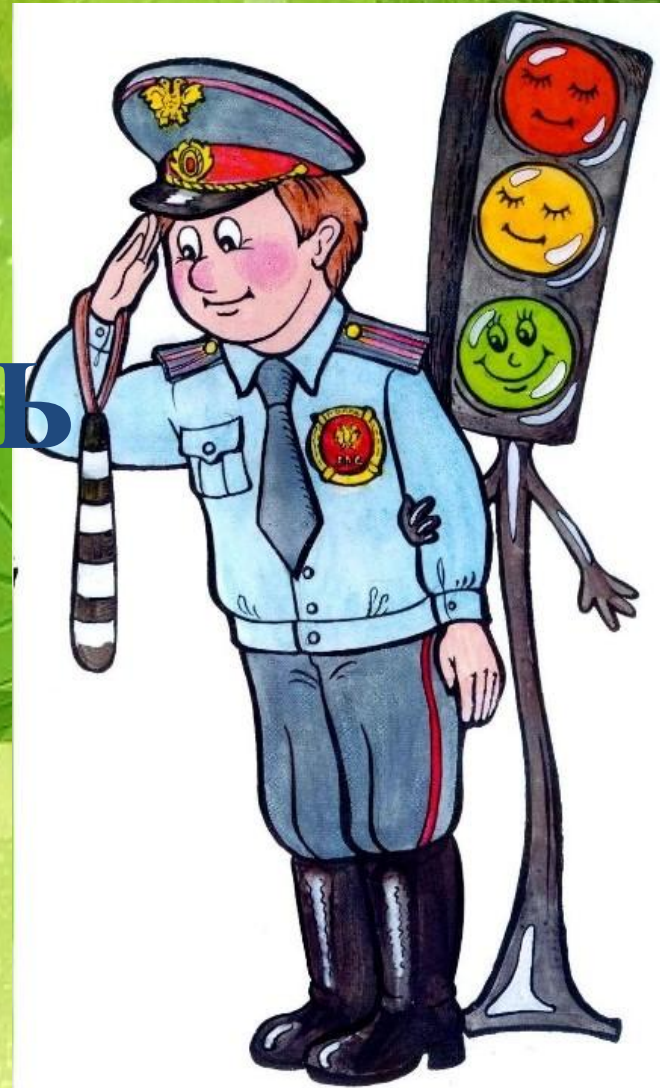


ПРАВИЛА ДОРОЖНЫЕ ВСЕМ СОБЛЮДАТЬ ПОЛОЖЕНО!



ДЕТЯМ

ЗНАТЬ



ПОЛОЖЕНО

ЧТОБЫ СОХРАНИТЬ СВОЮ ЖИЗНЬ, НУЖНО ЗНАТЬ ПРАВИЛА БЕЗОПАСНОГО ПОВЕДЕНИЯ НА КАЖДОЙ ЧАСТИ УЛИЦЫ

Как устроена улица?

Улица состоит из проезжей части и тротуаров. Проезжая часть предназначена для передвижения транспорта. Тротуар – это пешеходная дорожка.



- ❖ Где передвигаются машины?
- ❖ Где идут пешеходы?

ПЕРВЫЙ ПОМОЩНИК ПРИ ОРГАНИЗАЦИИ ДВИЖЕНИЯ –

СВЕТОФОР



ЗНАК «СВЕТОФОРНОЕ РЕГУЛИРОВАНИЕ»

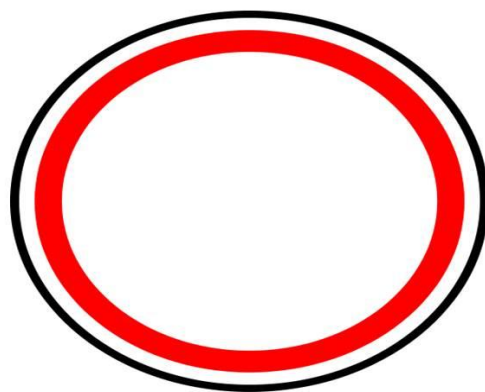


ДОРОЖНЫЕ ЗНАКИ, КОТОРЫЕ НАМ ПОМОГАЮТ
ОРИЕНТИРОВАТЬСЯ НА УЛИЦЕ. **КАКИЕ ОНИ БЫВАЮТ?**

Дорожные знаки



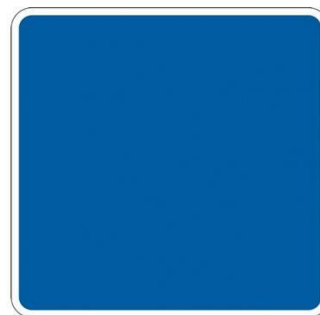
Предупрежда
ющие



Запрещающие



Знаки
особых
предписани
й



Информационные

Дорожные знаки, важные для пешеходов



3.10
Движение пешеходов запрещено



5.17.3
Надземный пешеходный переход



5.17.4



3.2
Движение запрещено



4.6
Пешеходная дорожка



5.16.1
Пешеходный переход



5.16.2



5.17.1

Подземный пешеходный переход



5.17.2

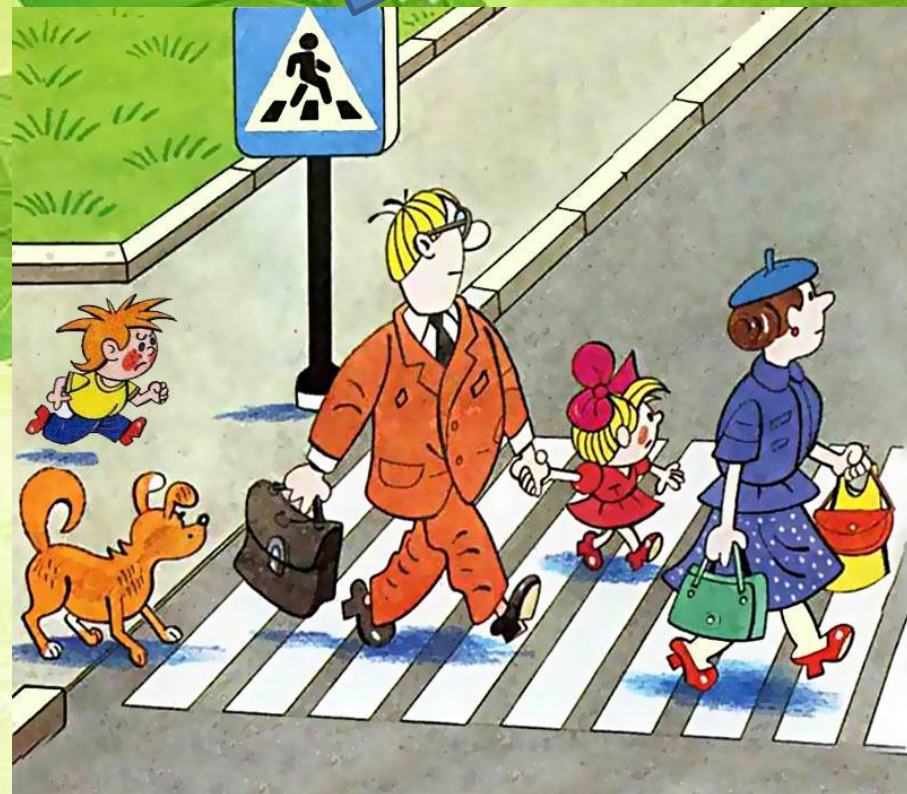


3.17.2
Опасность

Эти знаки обычно висят на высоте около 3-х метров. Их значения ясны из названий.

ПОСМОТРИМ, КАКИЕ ЗНАКИ ПОМОГУТ ПЕШЕХОДУ ПРИНЯТЬ РЕШЕНИЕ В РАЗНЫХ СИТУАЦИЯХ

например, как безопасно попасть на другую сторону улицы?



НЕОБХОДИМО НАЙТИ ПЕШЕХОДНЫЙ ПЕРЕХОД

НЕКОТОРЫЕ ЗНАКИ НАЗЫВАЮТСЯ ОДИНАКОВО, НО ИМЕЮТ РАЗНОЕ ЗНАЧЕНИЕ

Путают значение знаков
«Пешеходный переход»



ПРЕДУПРЕЖДАЮЩИЙ ЗНАК

- ▣ предупреждает водителя,
что впереди – знак и
пешеходный переход;



ПРЕДПИСЫВАЮЩИЙ ЗНАК

- ▣ указывает пешеходам,
что через дорогу необходимо
переходить именно здесь.

ПРЕДУПРЕЖДАЮЩИЙ ЗНАК, КОТОРЫЙ КАСАЕТСЯ
НЕПОСРЕДСТВЕННО ДЕТЕЙ, НО ОБРАЩЕН ВНИМАНИЮ
ВОДИТЕЛЕЙ

ДЕТИ

Этот знак означает, что
вблизи данной местности
находятся детские
учреждения и дети могут
появиться на дороге
внезапно!

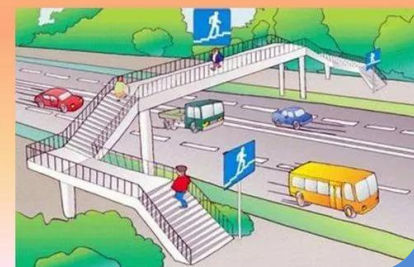


**ОБРАТИТЕ ВНИМАНИЕ:
ЗДЕСЬ НЕТ ПЕШЕХОДНОГО
ПЕРЕХОДА!
ЭТОТ ЗНАК ДЛЯ
ВОДИТЕЛЕЙ!**

В СИТУАЦИИ, КОГДА ВЫ ЗАТРУДНЯЕТЕСЬ КАК ПЕРЕЙТИ УЛИЦУ, ПОМОГУТ ТАКЖЕ ЗНАКИ



Надземный пешеходный переход



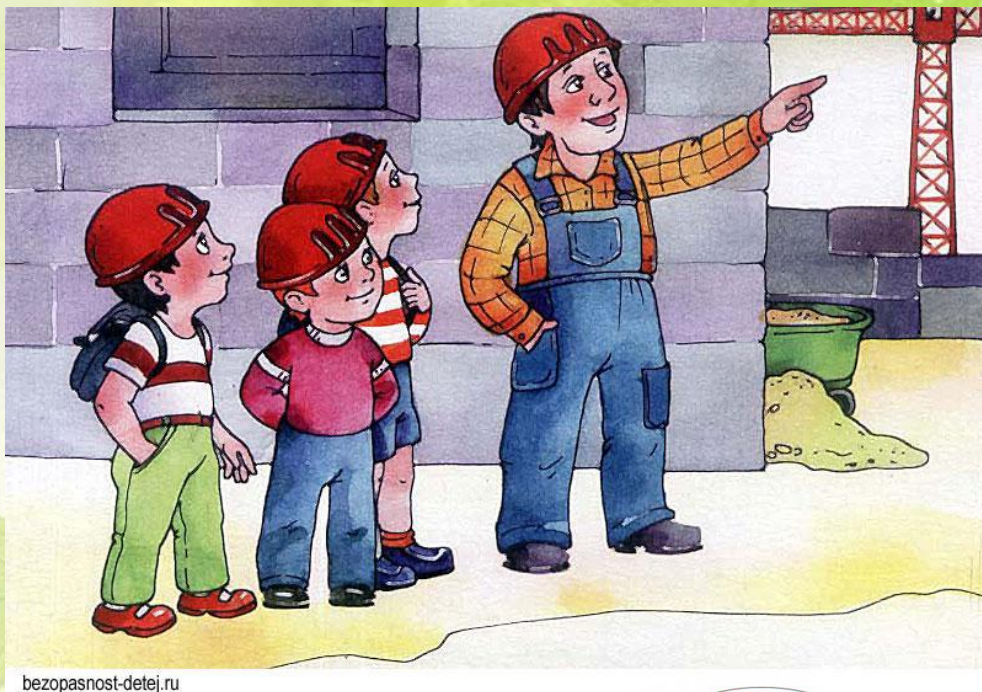
Подземный пешеходный переход



*На дорогах пешеходам стало
легче с переходом.
Над землю (под землю)
даже площадь перейти
гораздо проще!*

ЕЩЕ ОДНА ОПАСНАЯ СИТУАЦИЯ И НАШИ ЗНАКИ-ПОМОЩНИКИ

ДВИЖЕНИЕ
ПЕШЕХОДА
В
ЗАПРЕЩЕНО



bezopasnost-detej.ru



В дождь и в ясную погоду здесь не ходят пешеходы. Говорит им знак одно: «Здесь ходить запрещено!»



bezopasnost-detej.ru

ГДЕ НАМ ОЖИДАТЬ ОБЩЕСТВЕННЫЙ ТРАНСПОРТ ПОДСКАЖЕТ ДОРОЖНЫЙ ЗНАК ОСОБЫХ ПРЕДПИСАНИЙ



Место остановки
автобуса и (или)
троллейбуса



КАЖДЫЙ ЗНАЕТ, ЭТО КЛАССНО-РОЛИКИ, ВЕЛОСИПЕД!
ТОЛЬКО ПОМНИ: ДЛЯ КАТАНИЯ НА ДОРОГЕ МЕСТА НЕТ!

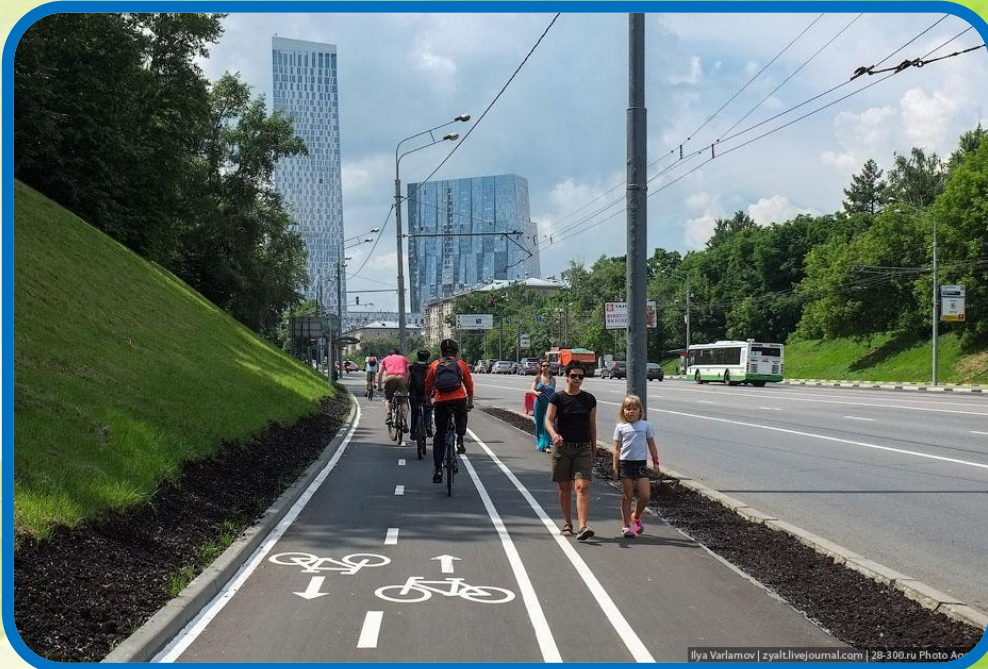


ЕСЛИ УВИДЕЛ ЗНАК
«ДВИЖЕНИЕ НА
ВЕЛОСИПЕДЕ
ЗАПРЕЩЕНО»,
ДОЛЖЕН СОЙТИ С
ВЕЛОСИПЕДА И ВЕСТИ
ЕГО РЯДОМ С СОБОЙ



А ЗДЕСЬ КАТАЙСЯ СМЕЛО

ВЕЛОСИПЕЖНАЯ
ДОРОЖКА



ИТАК, ЗНАКИ, КОТОРЫЕ НАМ ПОМОГАЮТ

ПЕШЕХОДНЫЙ ПЕРЕХОД

СВЕТОФОРНОЕ
РЕГУЛИРОВАНИЕ

ДЕТИ



ПРЕДУПРЕЖДАЮЩИЕ
ЗНАКИ

ВНИМАНИЮ ВОДИТЕЛЕЙ

ДВИЖЕНИЕ НА ВЕЛОСИПЕДАХ
ЗАПРЕЩЕНО

ОПАСНОСТЬ



ЗАПРЕЩАЮЩИЕ ЗНАКИ

ДВИЖЕНИЕ ПЕШЕХОДОВ
ЗАПРЕЩЕНО

Информационные знаки



НАДЗЕМНЫЙ/ ПОДЗЕМНЫЙ ПЕШЕХОДНЫЙ ПЕРЕХОД

Знак особых предписаний

Предписывающие знаки



МЕСТО ОСТАНОВКИ
АВТОБУСА И(ИЛИ)
ТРОЛЛЕЙБУСА



ПЕШЕХОДНЫЙ ПЕРЕХОД



ВЕЛОСИПЕДНАЯ
ДОРОЖКА



ПЕШЕХОДНАЯ ДОРОЖКА

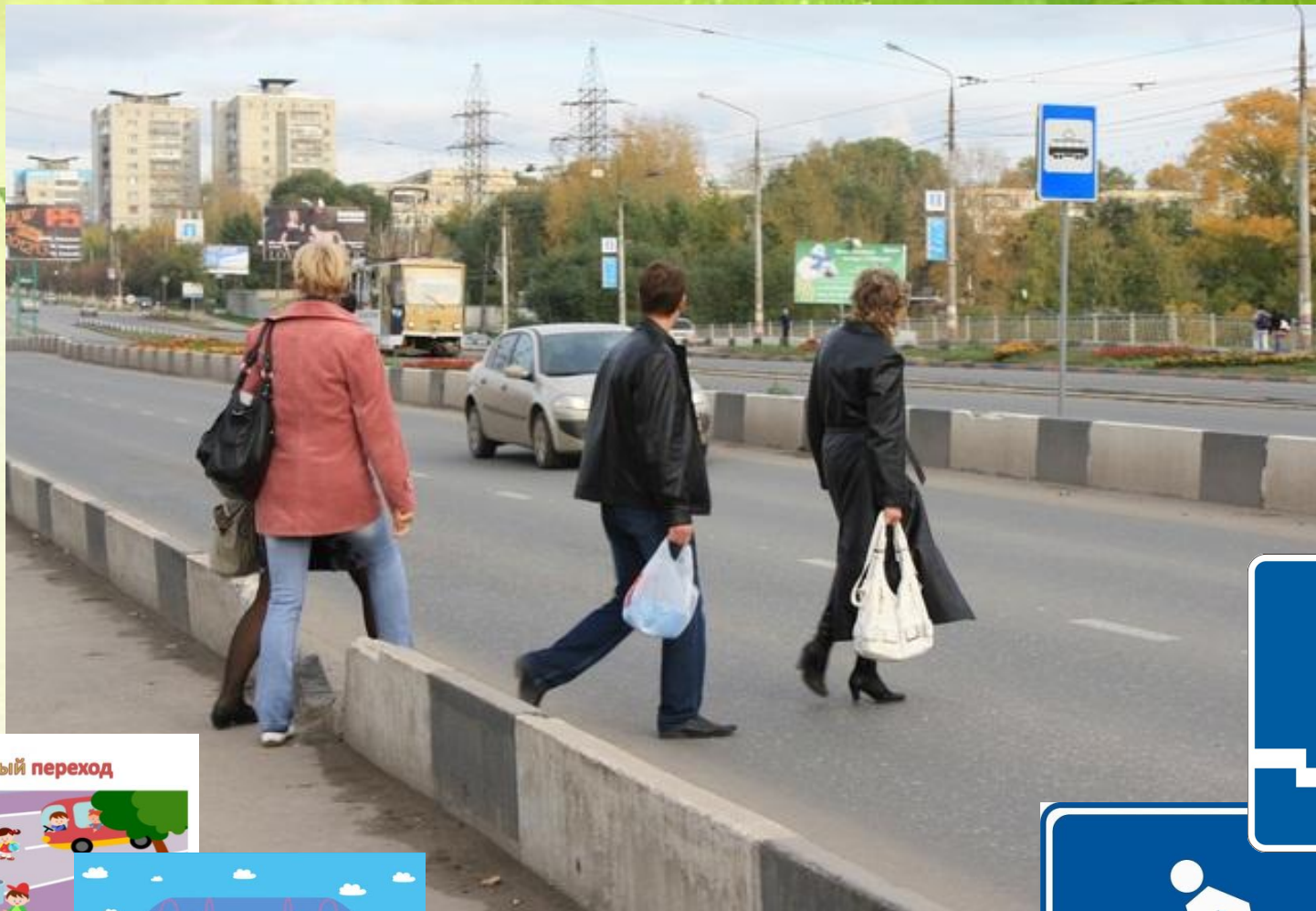
Какой дорожный знак вы поставили бы для обеспечения безопасности на этом участке дороги?

Для детей



Для водителей

Какие знаки и специальные строения помогут людям безопасно перейти дорогу на этом участке?



Подземный переход



Что помогло бы бабушке безопасно попасть на другую сторону дороги?



MAAM.RU

ВОЛГОДАНСК.ПРО

В ЗАКЛЮЧЕНИЕ, ПОВТОРИМ ОБЩИЕ ПРАВИЛА ПОВЕДЕНИЯ НА ДОРОГЕ

ПРАВИЛА ДЛЯ ЮНОГО ПЕШЕХОДА



ДВИГАЯСЯ НА ВЕЛОСИПЕДЕ, ПЕРЕД ПЕШЕХОДНЫМ ПЕРЕХОДОМ ОСТАНОВИСЬ, СОЙДИ С ВЕЛОСИПЕДА, ПЕРЕЙДИ ДОРОГУ ПО ПЕШЕХОДНОМУ ПЕРЕХОДУ И ВНОВЬ СЯДЬ НА ВЕЛОСИПЕД.



НЕЛЬЗЯ ОБОИТИ СТОЯЩИЙ АВТОБУС - ЭТО ОПАСНО.

Пройди к пешеходному переходу



ПЕРЕХОДИ УЛИЦУ ПО ПЕШЕХОДНОМУ ПЕРЕХОДУ. ПРИКРЕПИ НА ОДЕЖДУ СВЕТОВОЗВРАЩАЮЩИЙ ЭЛЕМЕНТ.



КОГДА ЗАГОРЕЛСЯ ЗЕЛЕНЫЙ СИГНАЛ ДЛЯ ПЕШЕХОДОВ, СНАЧАЛА УБЕДИСЬ, ЧТО ВЕСЬ ТРАНСПОРТ ОСТАНОВИЛСЯ И ПРОПУСКАЕТ ТЕБЯ.



НИКОГДА НЕ ПЕРЕБЕГАЙ ДОРОГУ!



ПРИ ПЕРЕХОДЕ УЛИЦЫ ПОСМОТРИ СНАЧАЛА НАЛЕВО, ПОТОМ ПОСМОТРИ НАПРАВО И ПРОДОЛЖИ ПУТЬ.

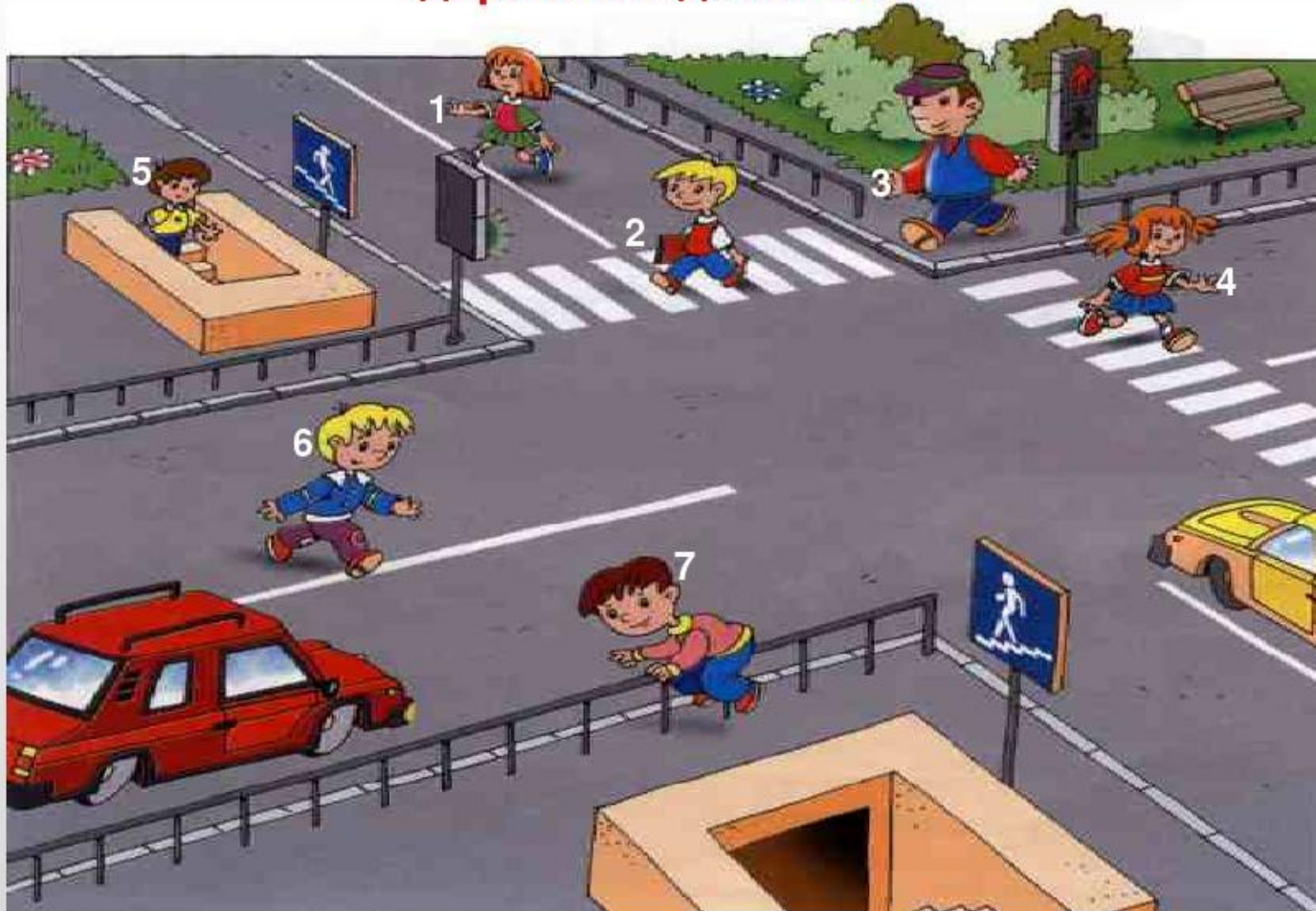


ХОДИ ПО ТРОТУАРАМ, ТОЛЬКО С ПРАВОЙ СТОРОНЫ.



ТЕПЕРЬ НЕБОЛЬШАЯ ПРОВЕРКА НА ВНИМАТЕЛЬНОСТЬ

Укажите номера тех пешеходов, которые нарушают Правила дорожного движения.



1

4

6

7

**МОЛОДЦЫ!!!
СПАСИБО ЗА РАБОТУ!**



МЫ СОБЛЮДАЕМ ПРАВИЛА ДОРОЖНОГО ДВИЖЕНИЯ!



А ВЫ?