

Финансовое планирование

Дисклеймер

- Данный урок не является индивидуальной инвестиционной рекомендацией
- Историческая доходность ни одной финансовой стратегии не является гарантией будущих результатов.
- Автор урока не несет ответственности за потери или недополученную прибыль, даже если слушатель полностью копировал рассмотренные на уроках финансовые модели.
- Все финансовые модели включают в себя данные о исторической брутто доходности ценовых индексов и не очищены от налогов и комиссий посредников.
- Чтобы минимизировать комиссионные расходы лучше самостоятельно сравнить конкретные инвестиционные продукты.
- Чтобы минимизировать налоговые траты можно воспользоваться Индивидуальным инвестиционным счетом.
- Для построения финансовых моделей автором урока были использованы данные Центрального Банка, Росстата, данные опубликованные Московской Биржей, а также другие источники, предоставляющие биржевую информацию, данные об инфляции, банковских ставках и др.
- В расчетах автором урока могли быть допущены неточности, и при попытке использовать модели в инвестиционных целях необходимо самостоятельно убедиться в корректности используемых для расчетов данных.

Факторы производства

Земля
(природные
ресурсы)

Полезные
ископаемые,
сама земля.

Труд
(человеческие
ресурсы)

Умственные и
физические
усилия людей,
их знания,
умения,
навыки

Капитал

Оборудование,
здания,
транспорт,
денежный
капитал

Предпринимательская способность – умение
организовать и управлять производством

Информационные ресурсы

Субъекты (участники) рынка ценных бумаг

Эмитенты

Лица, заинтересованные в привлечении денежных средств путём эмиссии ценных бумаг

Инвесторы

Лица, имеющие временно свободные денежные средства, заинтересованные в покупке ценных бумаг

Профессиональные участники

Организации, обеспечивающие функционирование инфраструктуры фондового рынка

Регулирующие организации

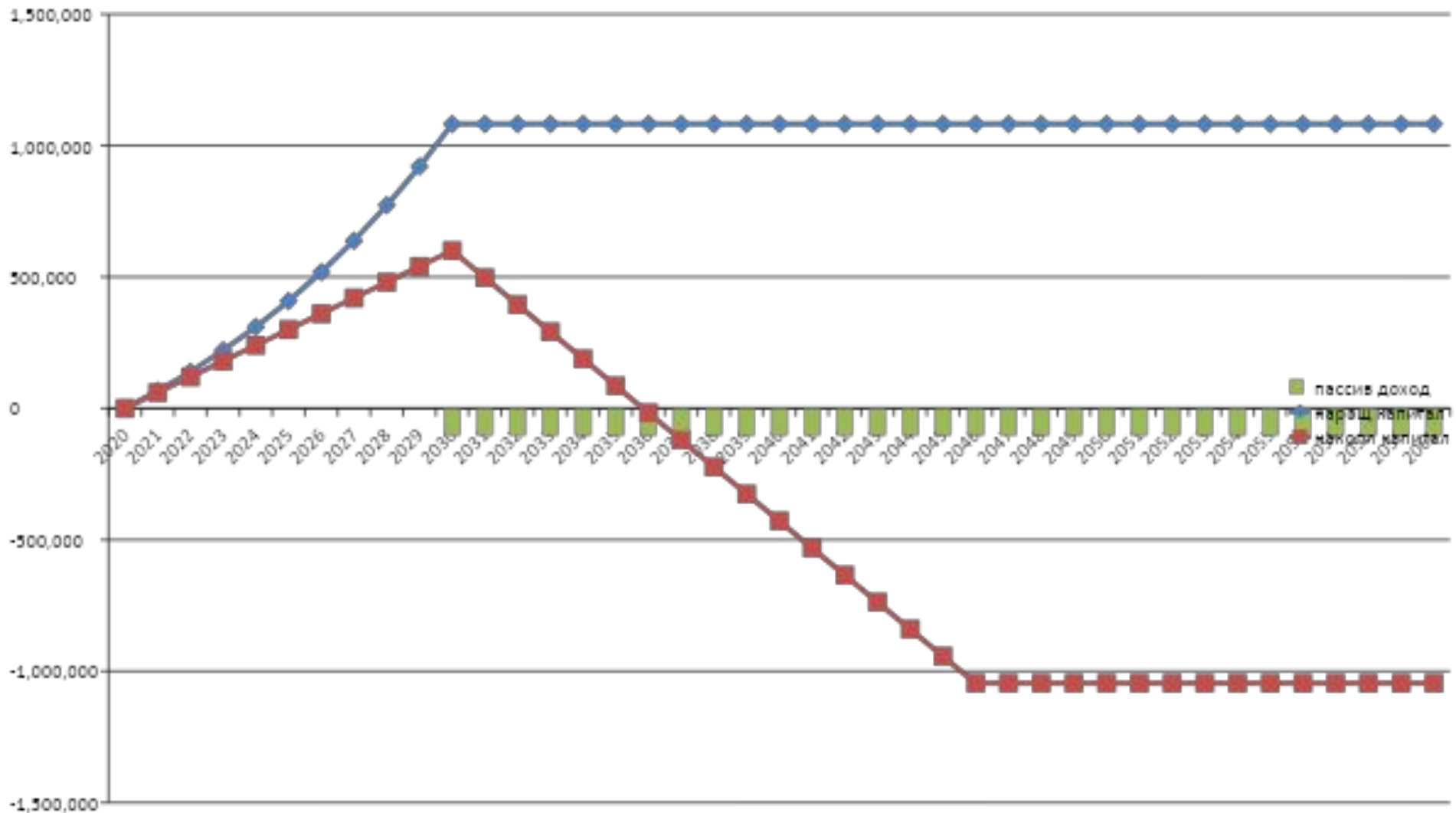
Организации, контролирующие и регулирующие взаимодействие участников фондового рынка



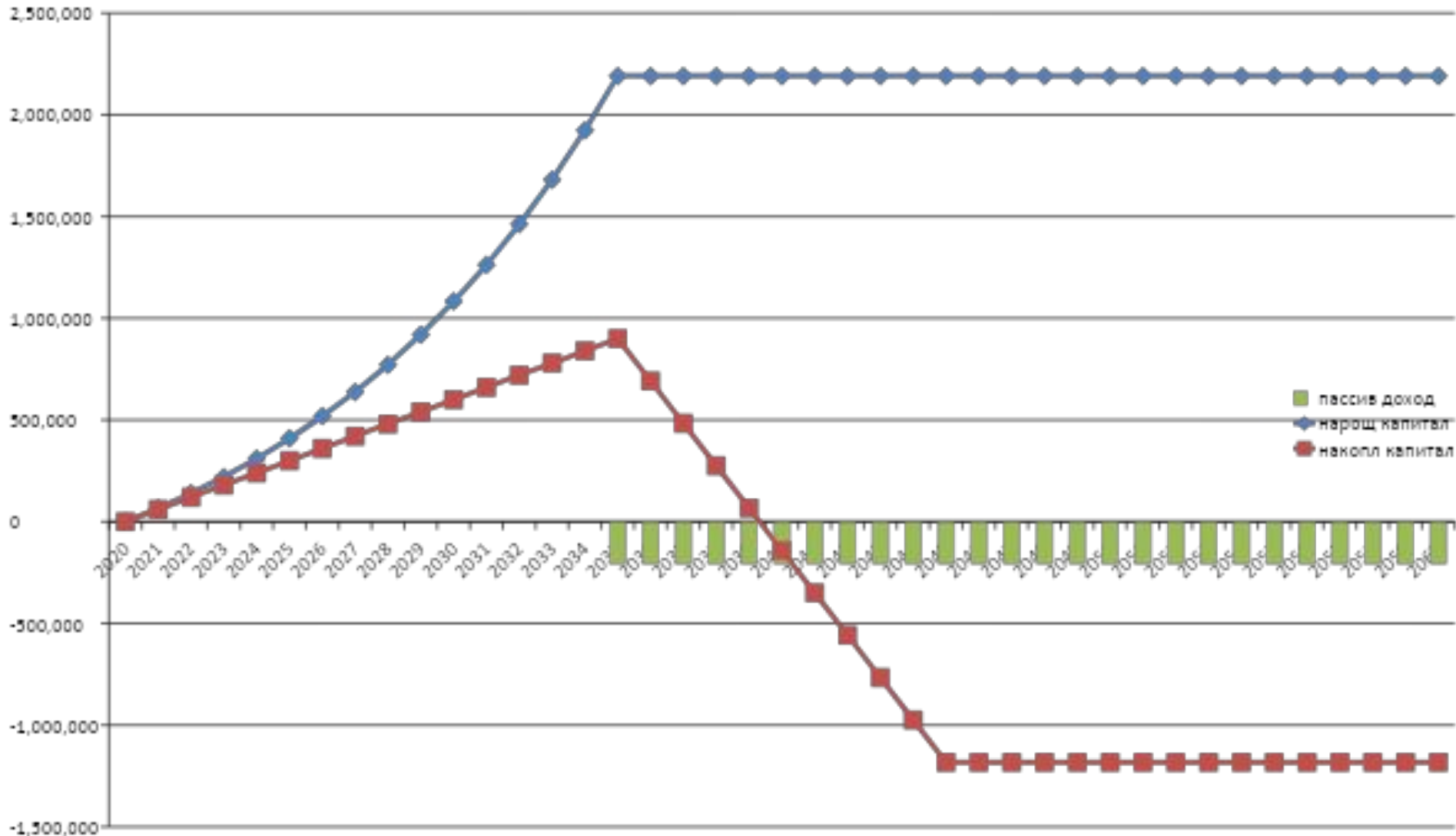
личные финансы

доходы и расходы (уе)							активы и пассивы (уе)									
	статья	структура	месяц	1 год	10 год	2,3..25 год			активы	текущие	пасс мой	пасс заем		10 год	25 год	%
доход	активн	з/п муж	25 000	300 000	300 000	150 000	имущ	капитал	движимый	0	0	0				20%
		з/п жена	25 000	300 000	300 000	150 000			недвижимый	0	0					4%
		разовые	0	0	1 000 000	2 000 000			финансовый	0	0				6 000 000	10%
		бизнес	0	0	0	0		личное	авто	400 000	400 000	0		1 000 000	2 000 000	-20%
	пассив	рента	0	0	0	0			жилье	3 000 000	3 000 000			3 000 000	3 000 000	-5%
		фин рента	0	0	0	600 000			дача	1 000 000	1 000 000			1 000 000	1 000 000	-5%
	всего		50 000	600 000	1 600 000	2 900 000			земля	200 000	200 000			200 000	200 000	-1%
расход	кратко	кредит	0	0	0	0	фонды	кратко	кредит	0		0		0	0	-10%
		жжк	10 000	120 000	120 000	120 000			жжк	10 000	10 000			10 000	10 000	0%
		питание	15 000	180 000	180 000	240 000			питание	15 000	15 000			15 000	20 000	0%
		топливо	5 000	60 000	60 000	120 000			авто топливо	5 000	5 000			5 000	10 000	0%
	средне	ремонт	4 000	48 000	48 000	60 000		средне	ремонт	50 000	50 000			50 000	50 000	0%
		страховка	1 000	12 000	12 000	30 000			страховка	0	0			0	10 000	0%
		товары длит	5 000	60 000	60 000	210 000			товары длит	60 000	60 000			60 000	100 000	0%
	долго	фин резерв	0	0	0	0		долго	фин резерв	1 000 000	1 000 000			1 000 000	1 000 000	7%
		авто	5 000	60 000	60 000	60 000			авто	200 000	200 000			0	0	10%
		цель	0	0	1 000 000	2 000 000			дом	0	0			0	0	10%
		фин капитал	5 000	60 000	60 000	60 000		развити	фин капитал	60 000	60 000			1 660 000	0	10%
	всего		50 000	600 000	1 600 000	2 900 000			бизнес	0	0			0	0	10%
сальдо			0	0	0	0	баланс			6 000 000	6 000 000			8 000 000	13 400 000	

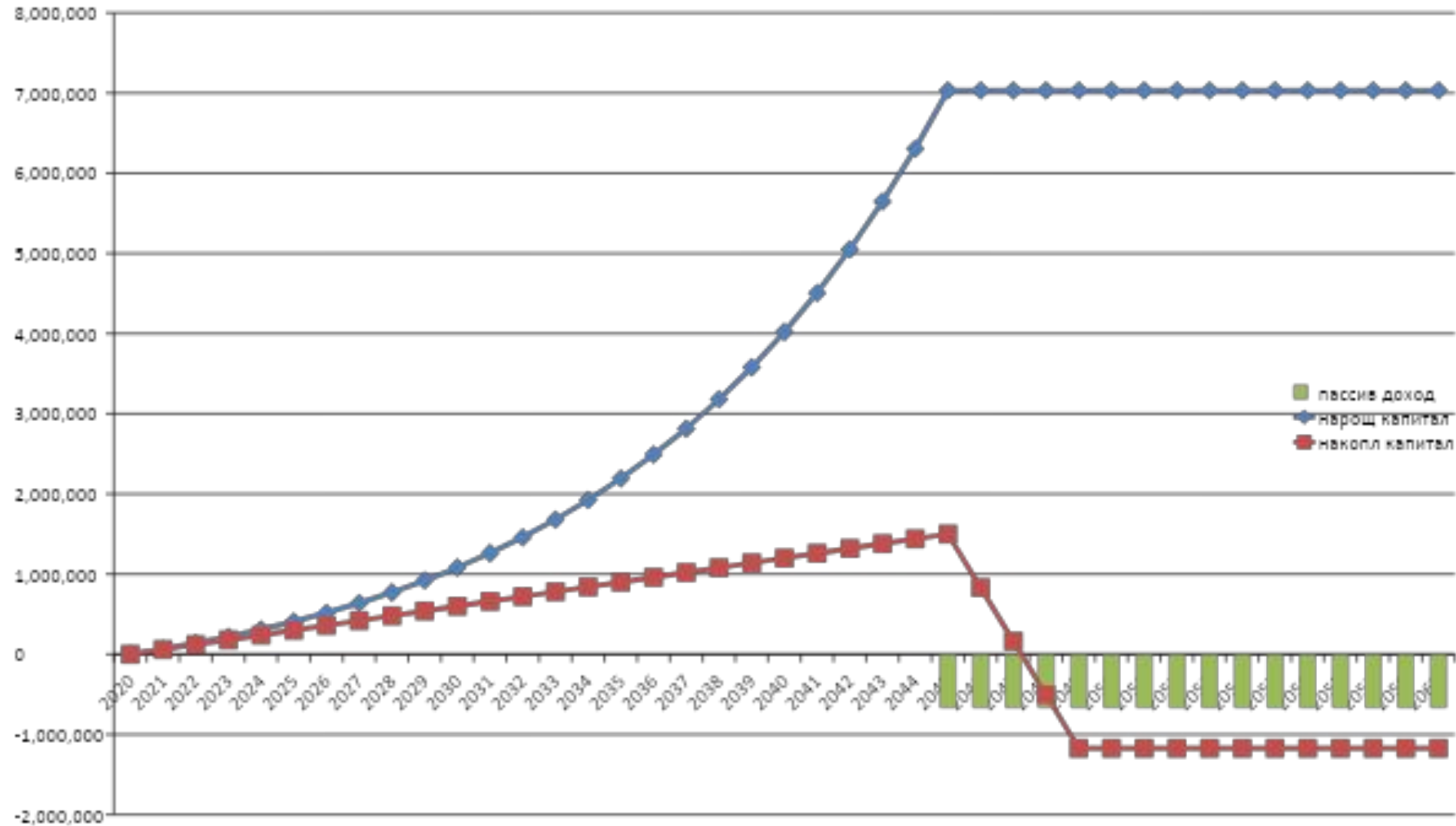
Инвест план на авто 10 лет CAGR 10,5%



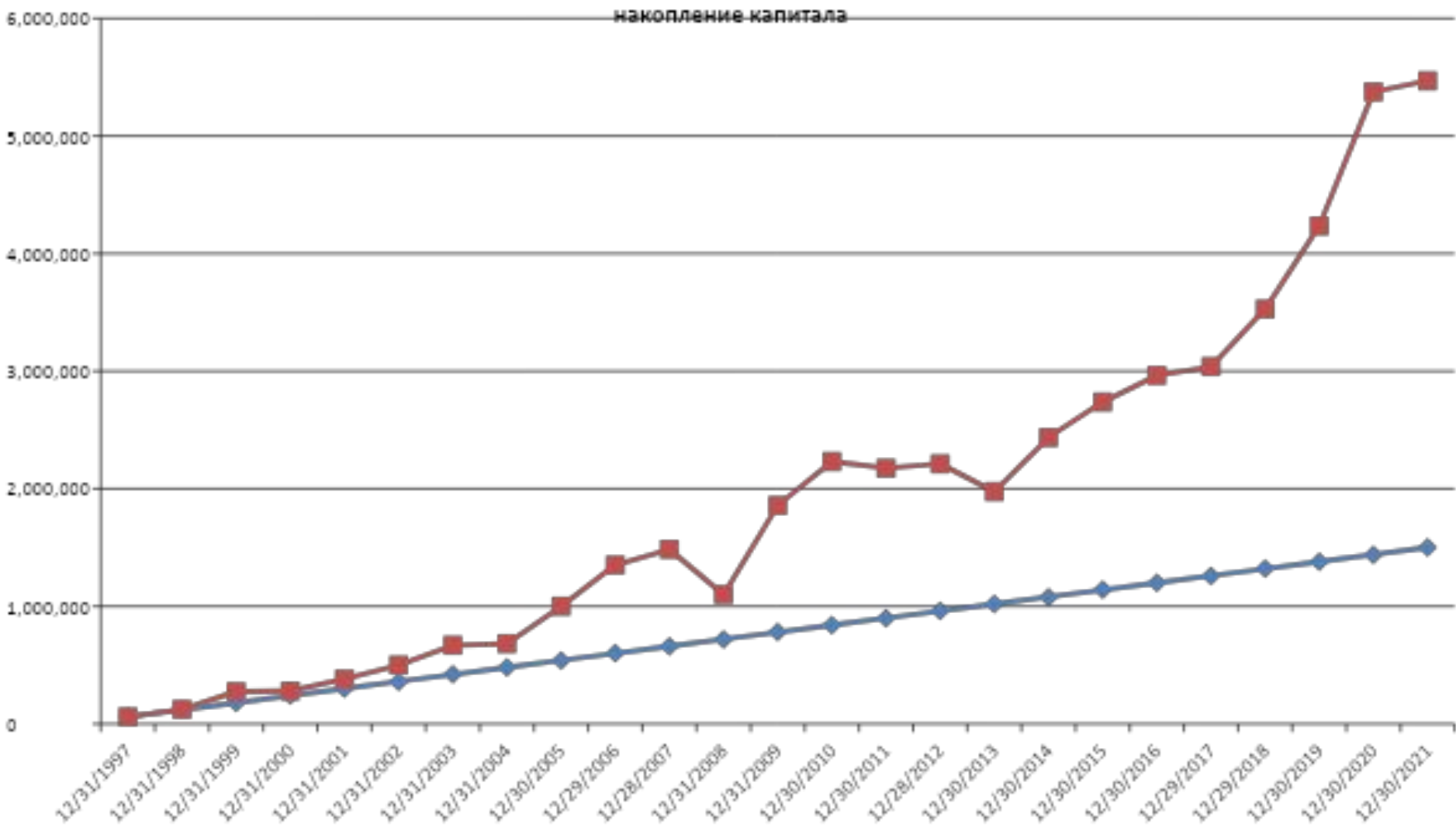
Инвест план на авто следующие 15 лет CAGR 10,5%



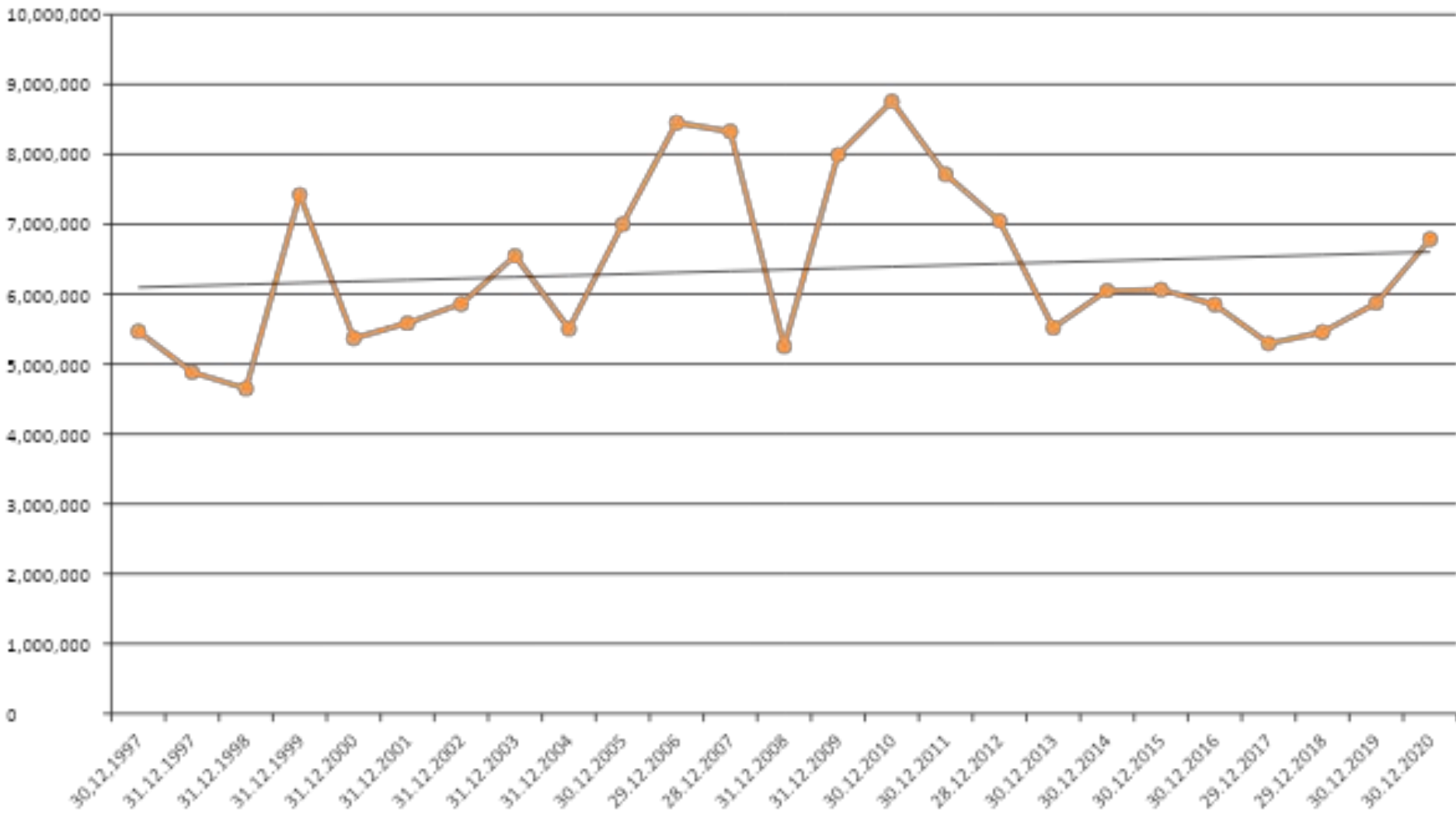
Инвест план рента 25 лет CAGR 10,5%



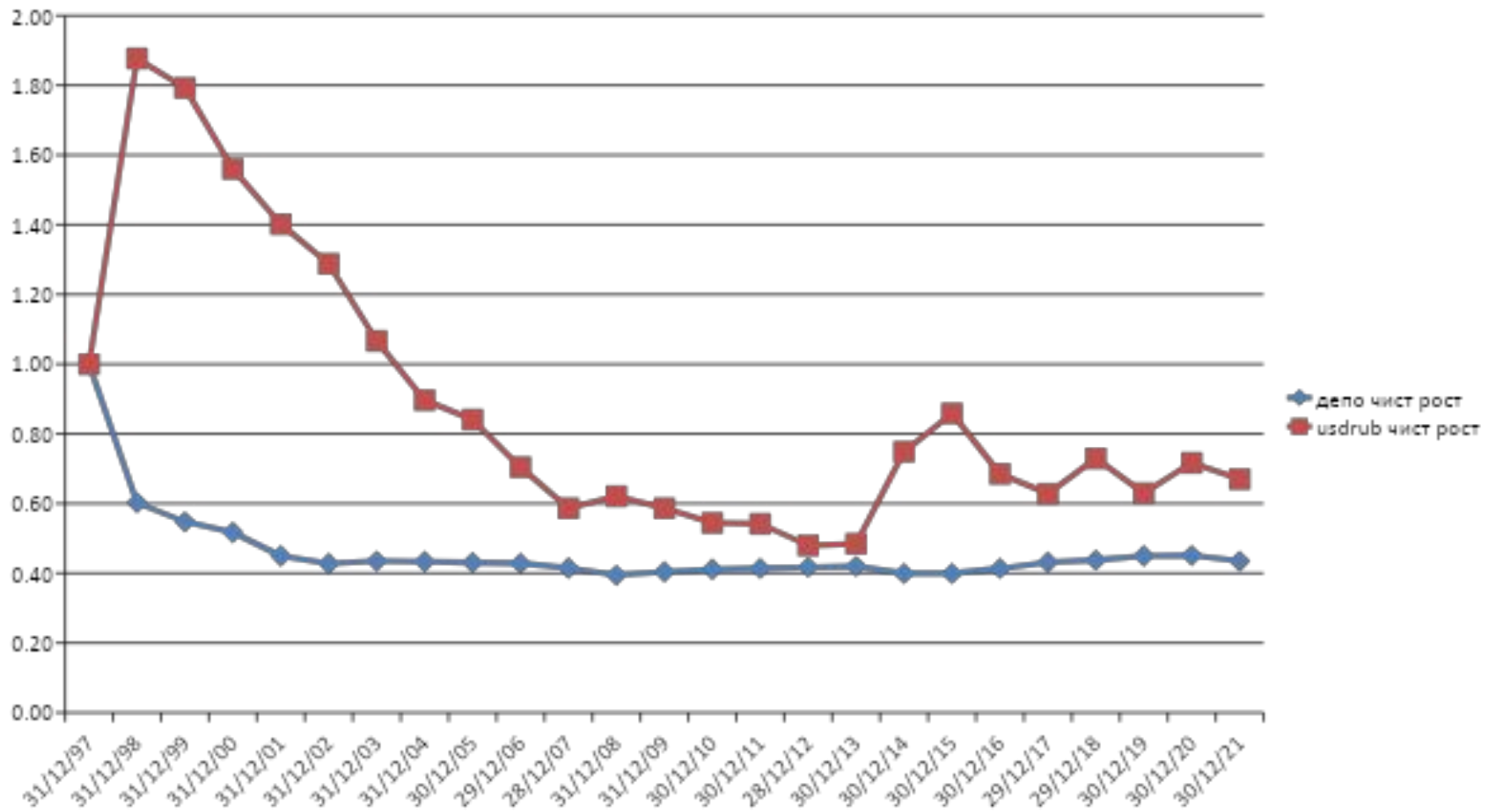
накопления за 24 года CAGR 10,5



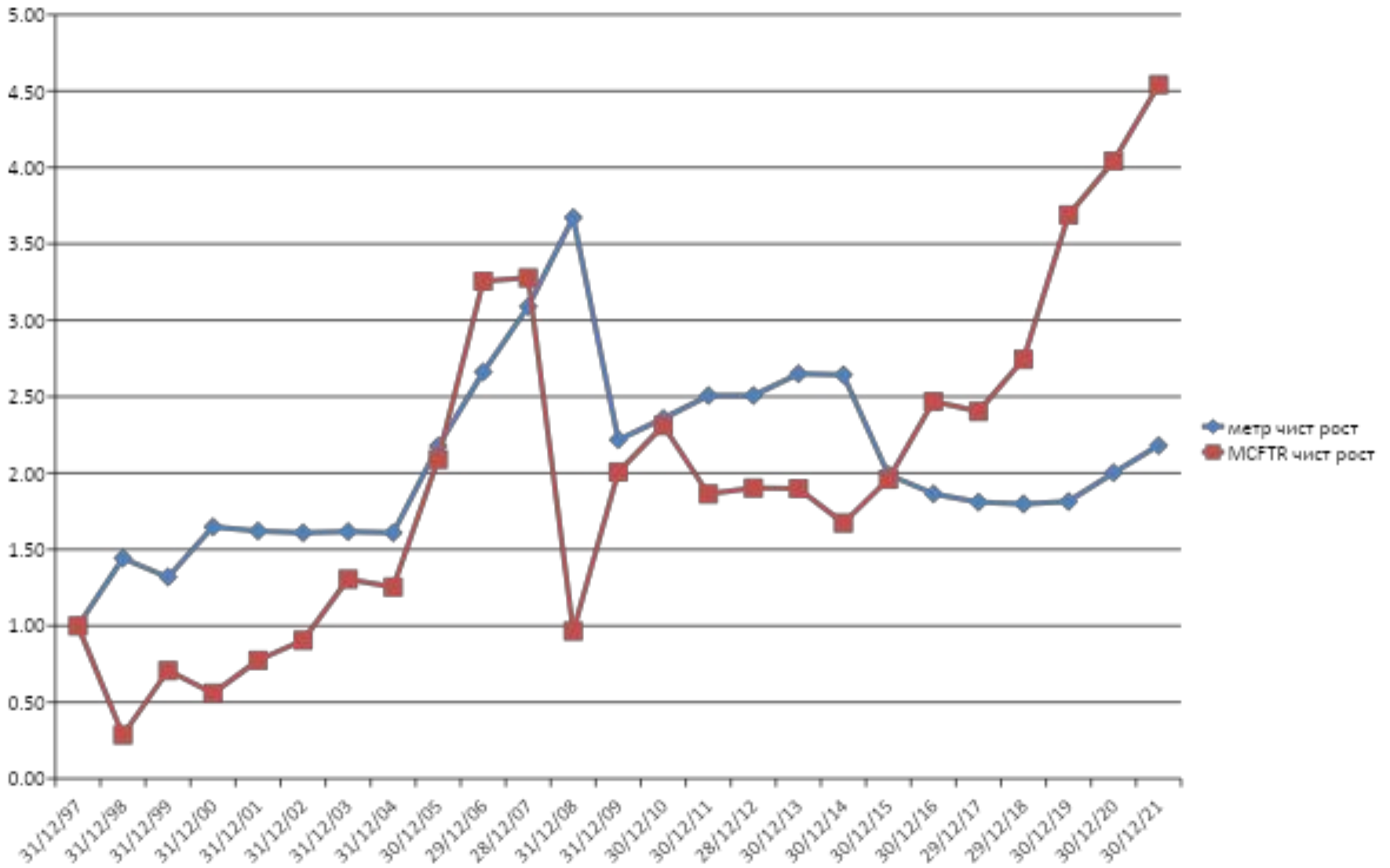
Распределение капитала МСФТР/Gold по ставке 10,7% 585 000 в текущих ценах



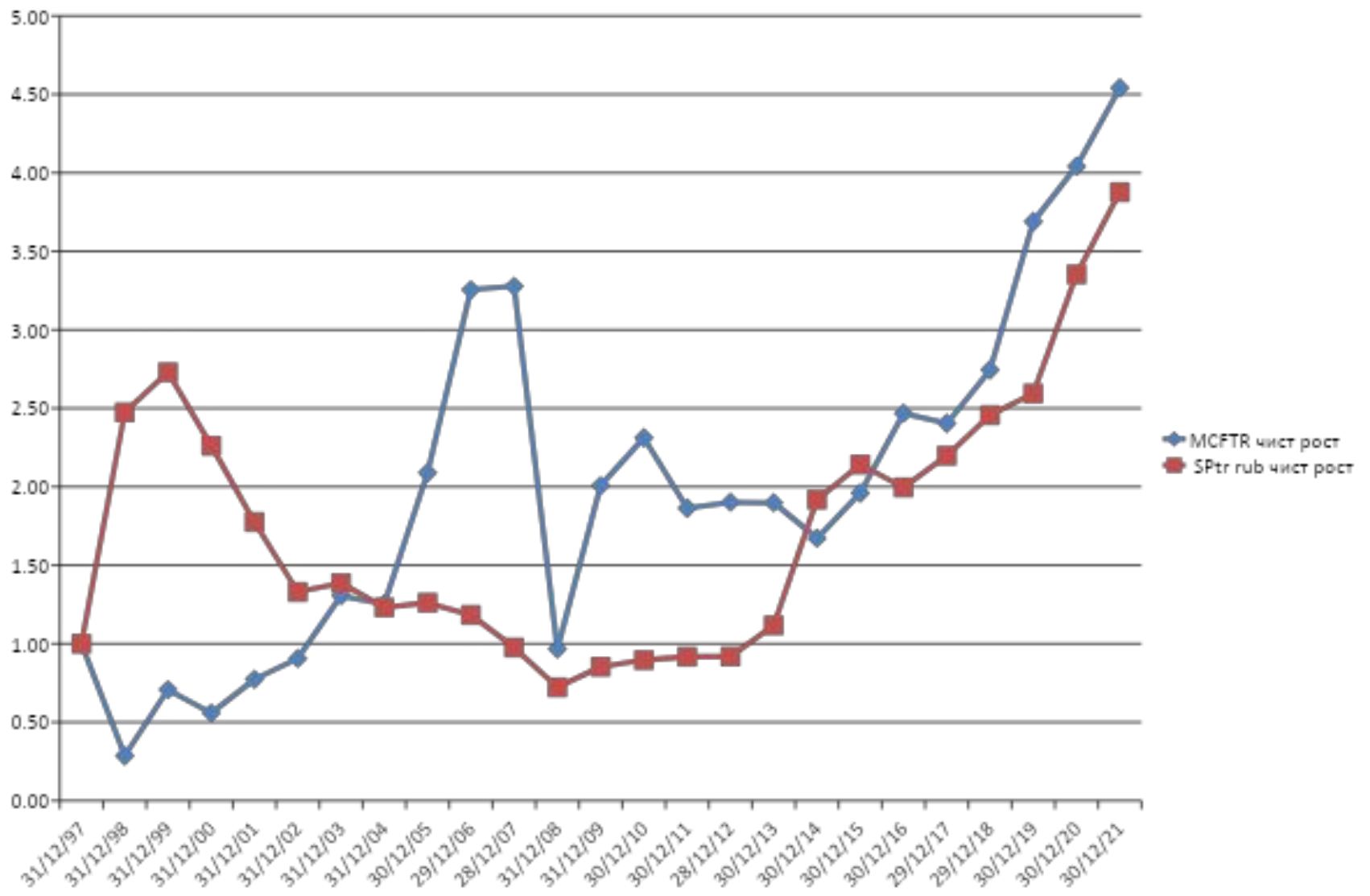
Депозит vs USDRUB 1998-2021



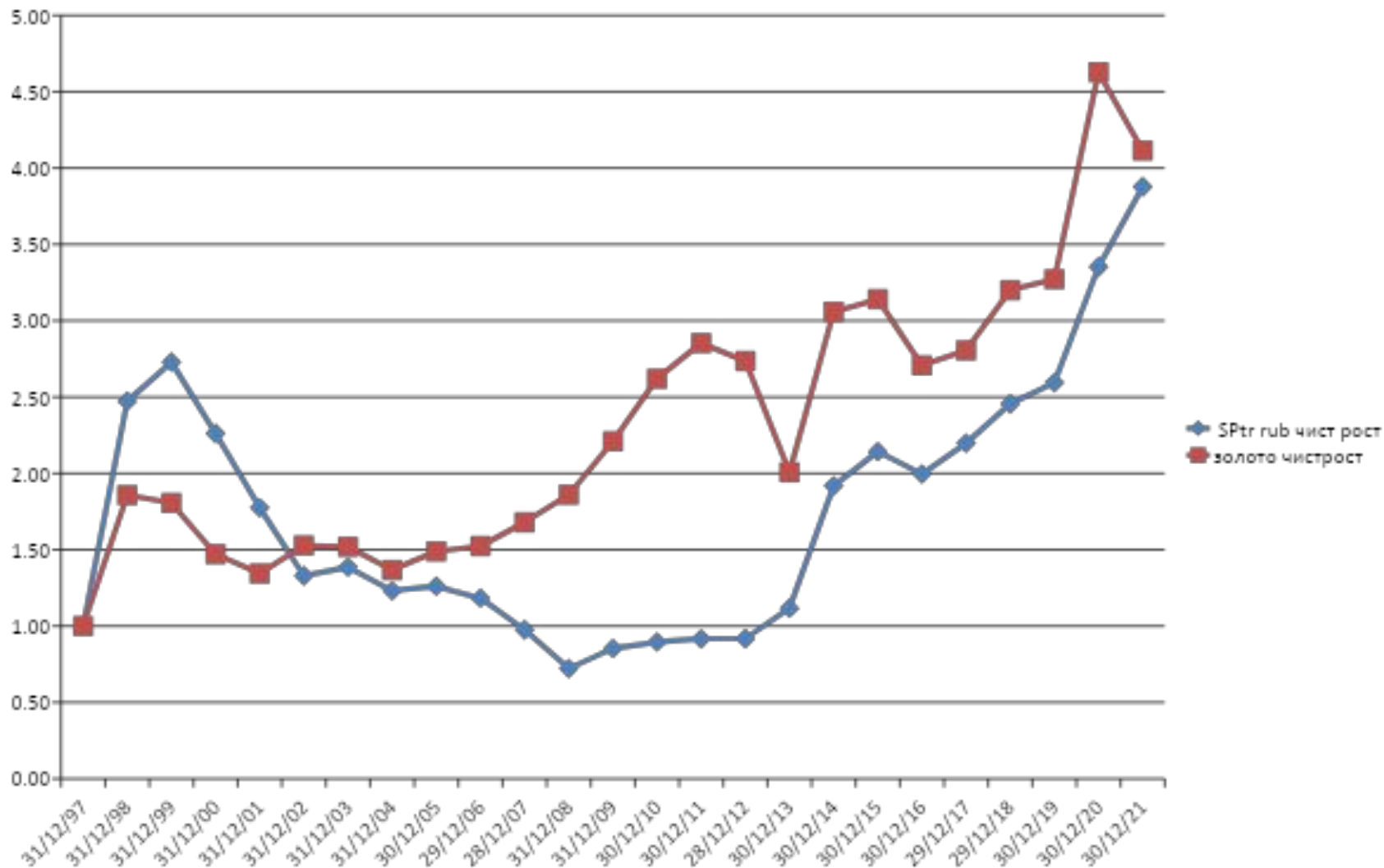
МСFTR vs метр в Москве 1998-2021



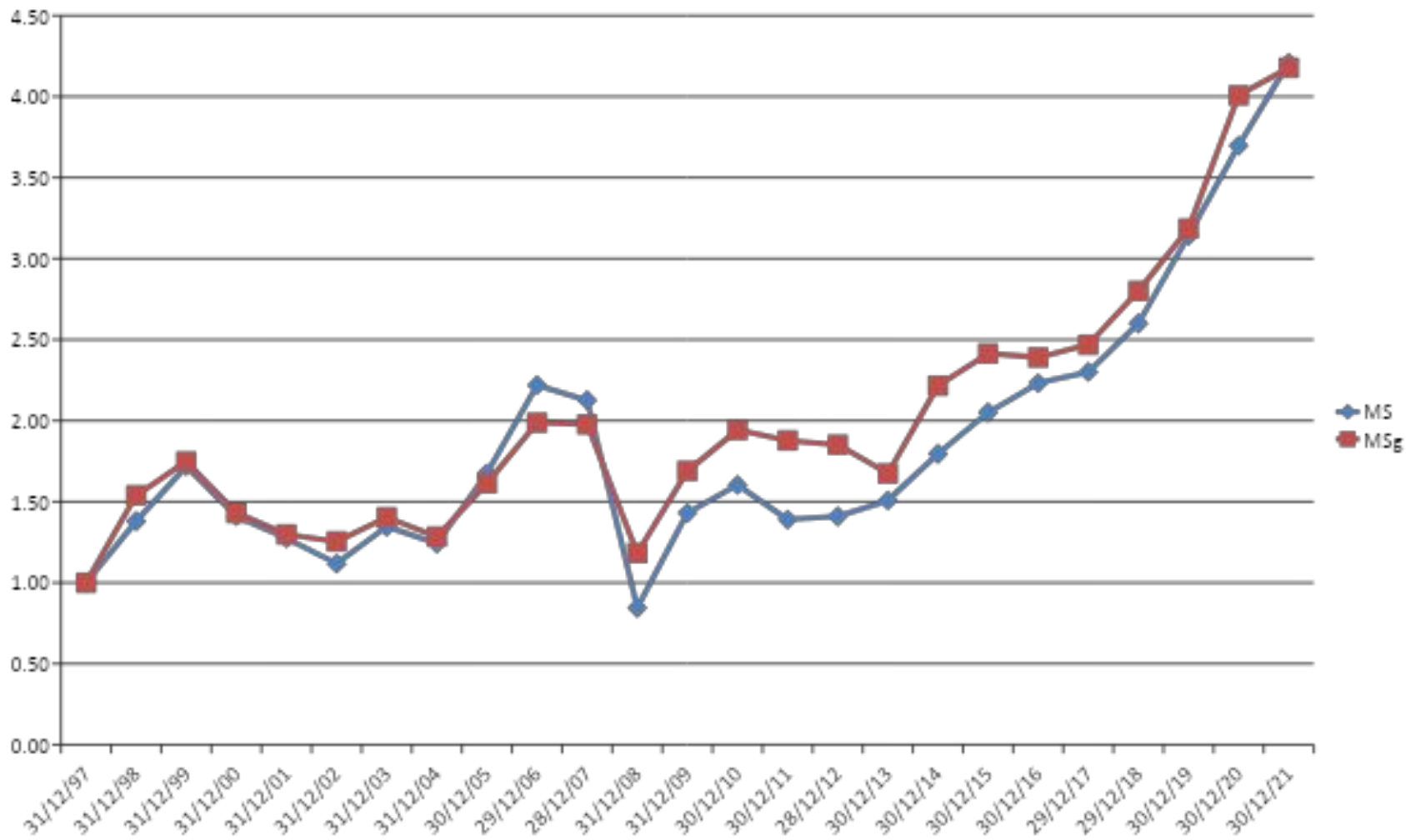
MCFTR vs SPTR 1998-2021



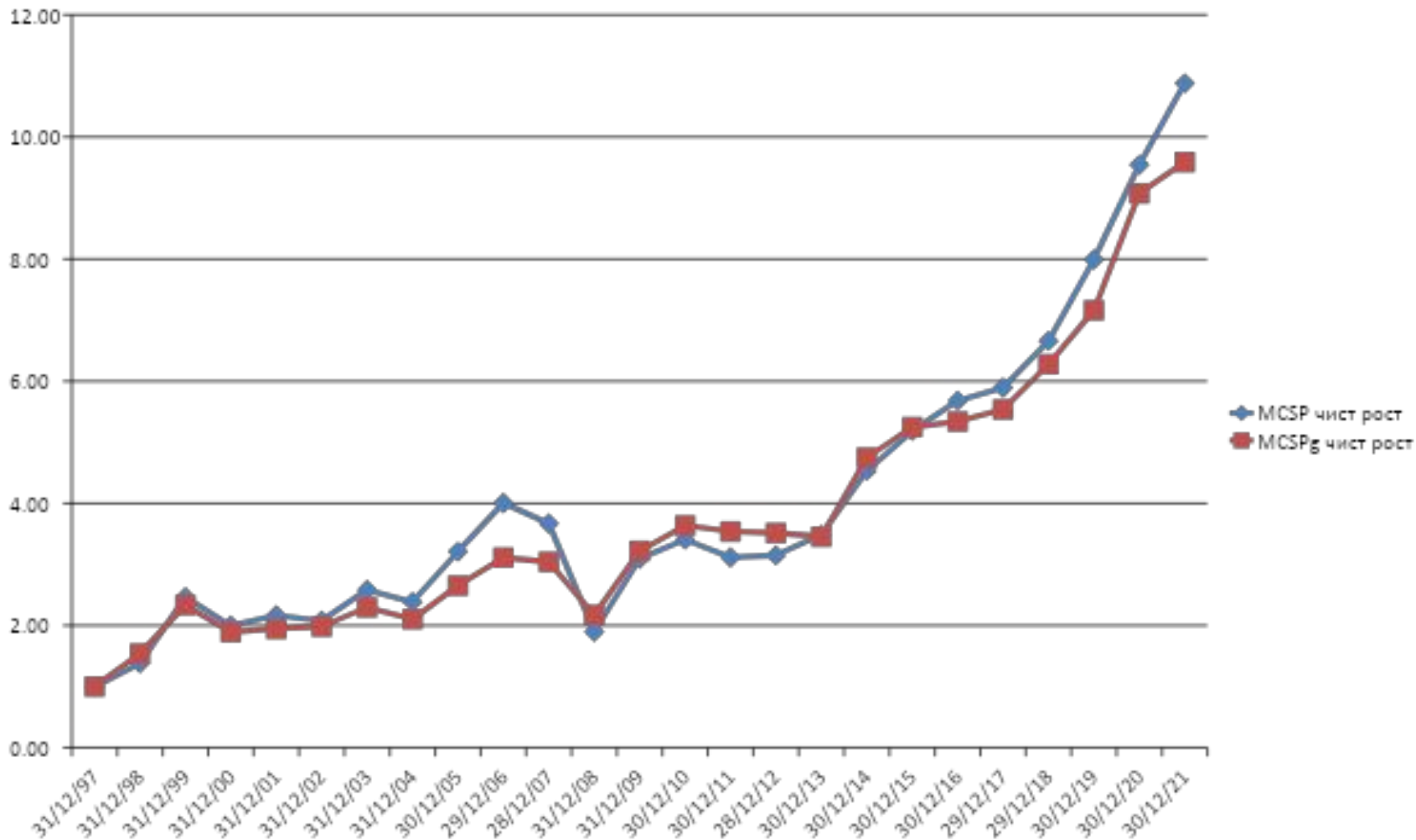
SPtr vs gold 1998-2021



MCFTTR + SPTR vs MCFTTR + SPTR + gold 1998-2021

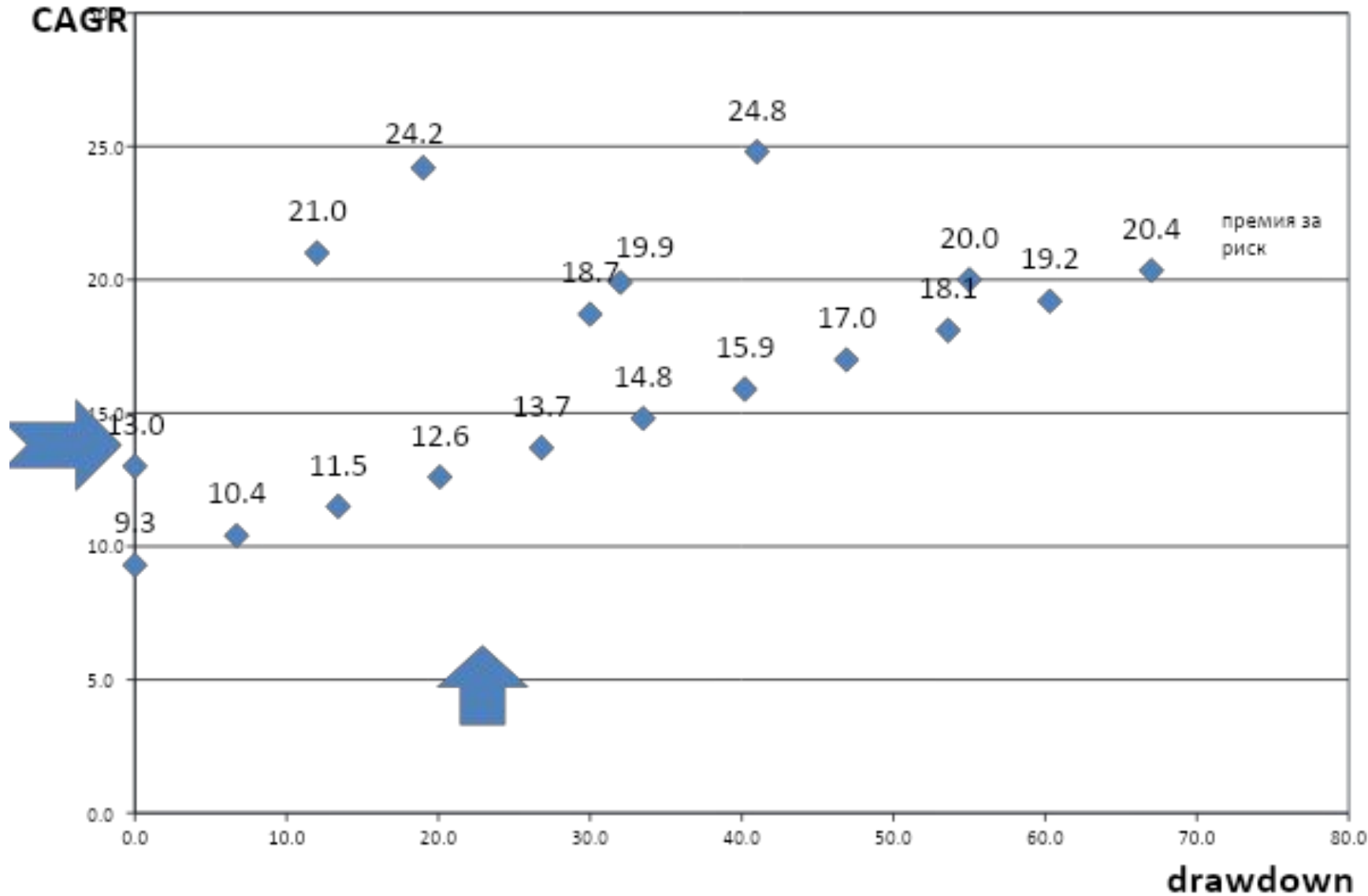


MCFTTR/2+SPTR/2 vs MCFTTR/3+SPTR/3+gold/3 1998-2021



CAPM

CAGR



SPX 40 1981-2021

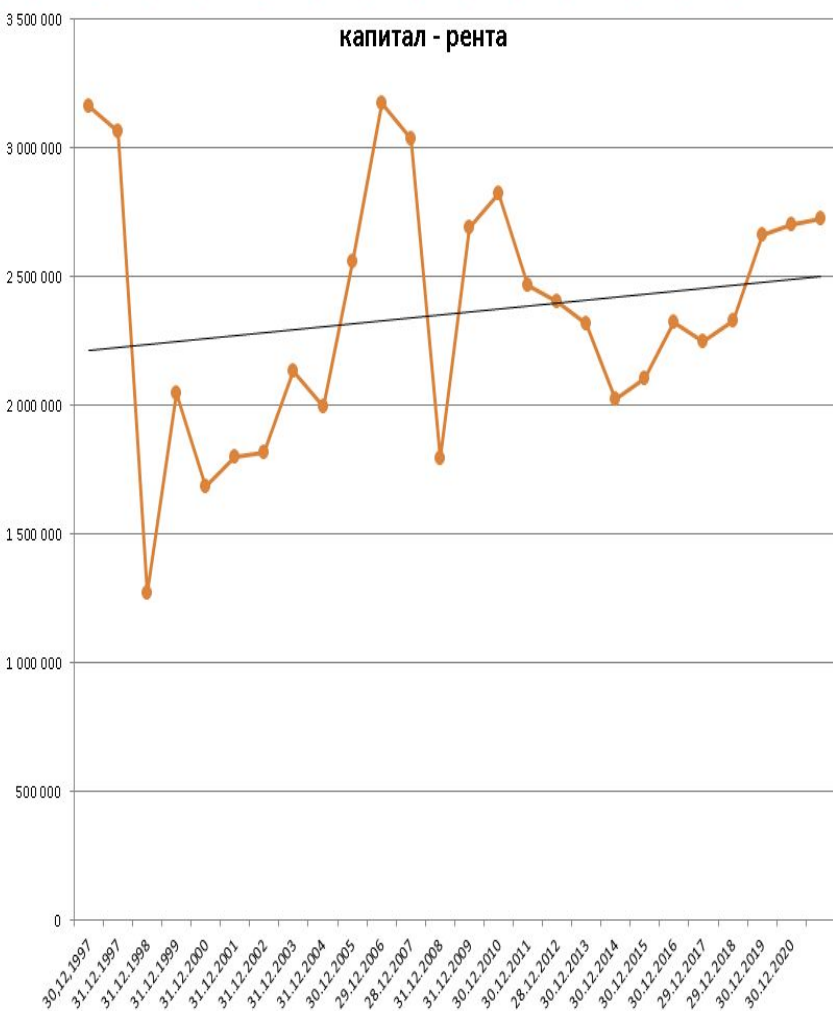
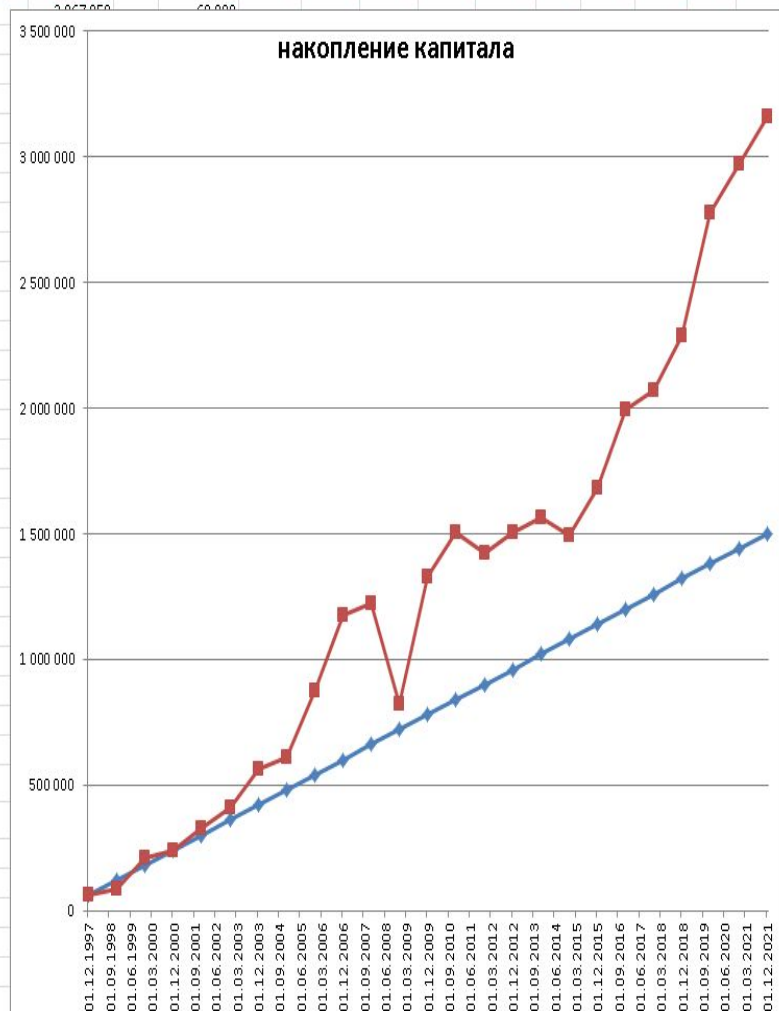
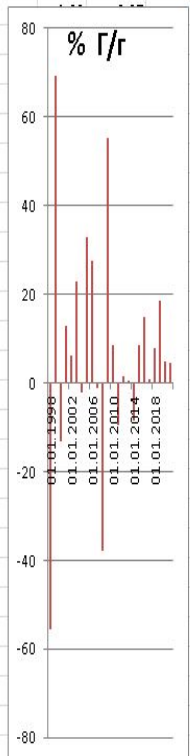
AntonPankratov опубликовал(а) на TradingView.com, Янв 13, 2022 20:40 UTC+3

Индекс Standard & Poor's 500, 1Мес; TVC - ОТКР4778.14 - МАКС4818.62 - МИН4582.24 - ЗАКР4697.67 -68.52 (-1.44%)



МСFTR/2+деPOSIT/2 регулярные вливания по 60 000 и рента

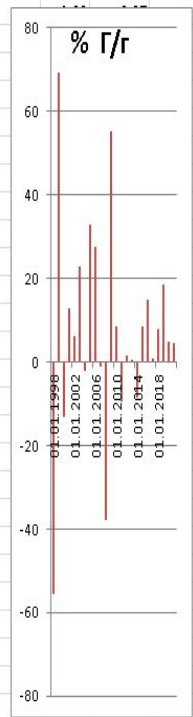
капитал - % Г/г	капитал - ал г/г	капитал - рента%	Рента	капитал - рента	Инвест	2	3	4	5	6	7	8	9	10	11	12	13	14	15	16	17	18	19	20	21	22	23	24	25
			0,03		регул	60 000																							
			94 857	3 161 907	разов	0	0	0	0	0	0	0	0	0	0	0	0	0	0	0	0	0	0	0	0	0	0	0	0



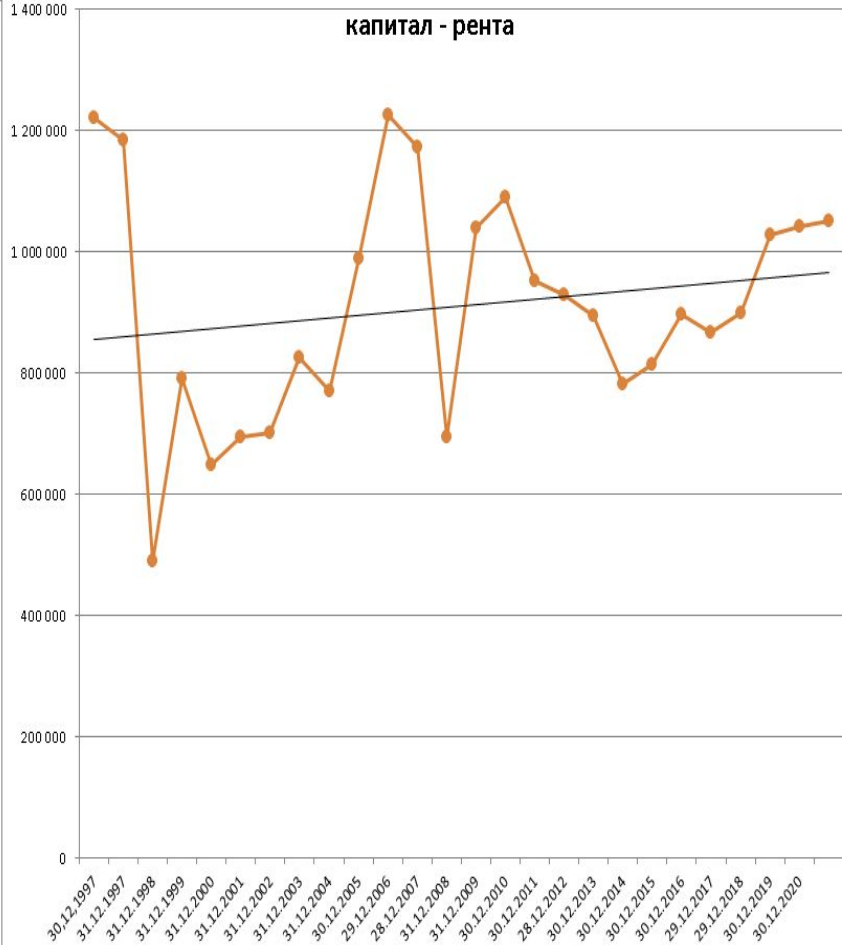
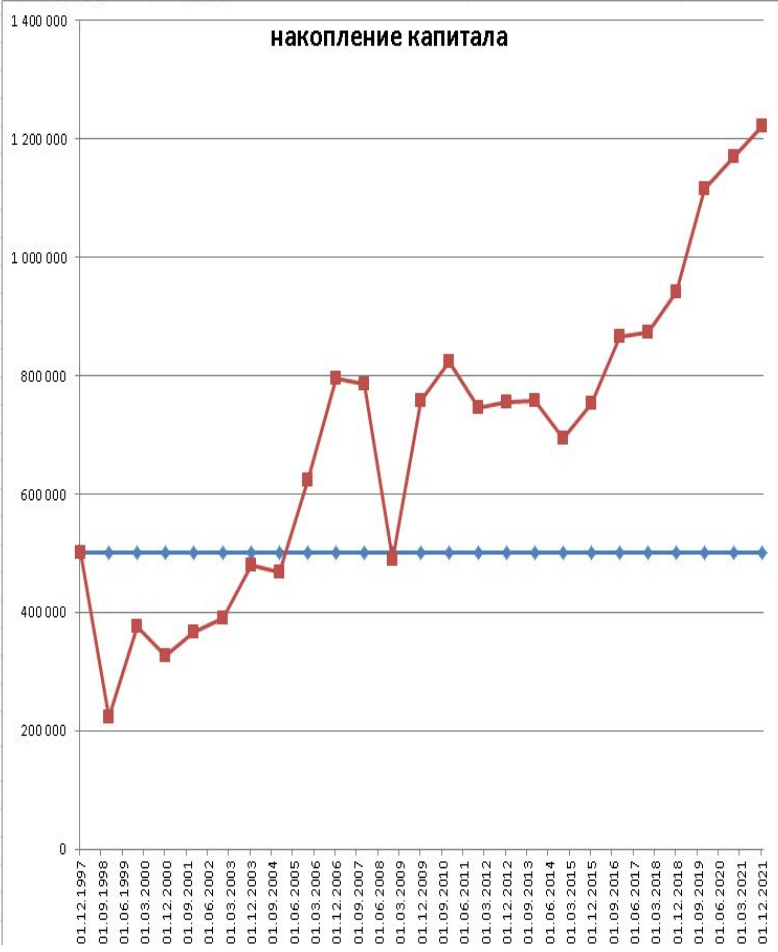
1,04	-0,6
0,44	

МСFTR/2+депозит/2 вливание в начале инвестирования 500 000 и рента

капитал - % Г/г	капитал - ал г/г	капитал - рента%	Рента	капитал - рента	Инвест	1	2	3	4	5	6	7	8	9	10	11	12	13	14	15	16	17	18	19	20	21	22	23	24	25
		0,03	регул	0	разов	500 000	0	0	0	0	0	0	0	0	0	0	0	0	0	0	0	0	0	0	0	0	0	0	0	
1	36 633	1 221 101																												

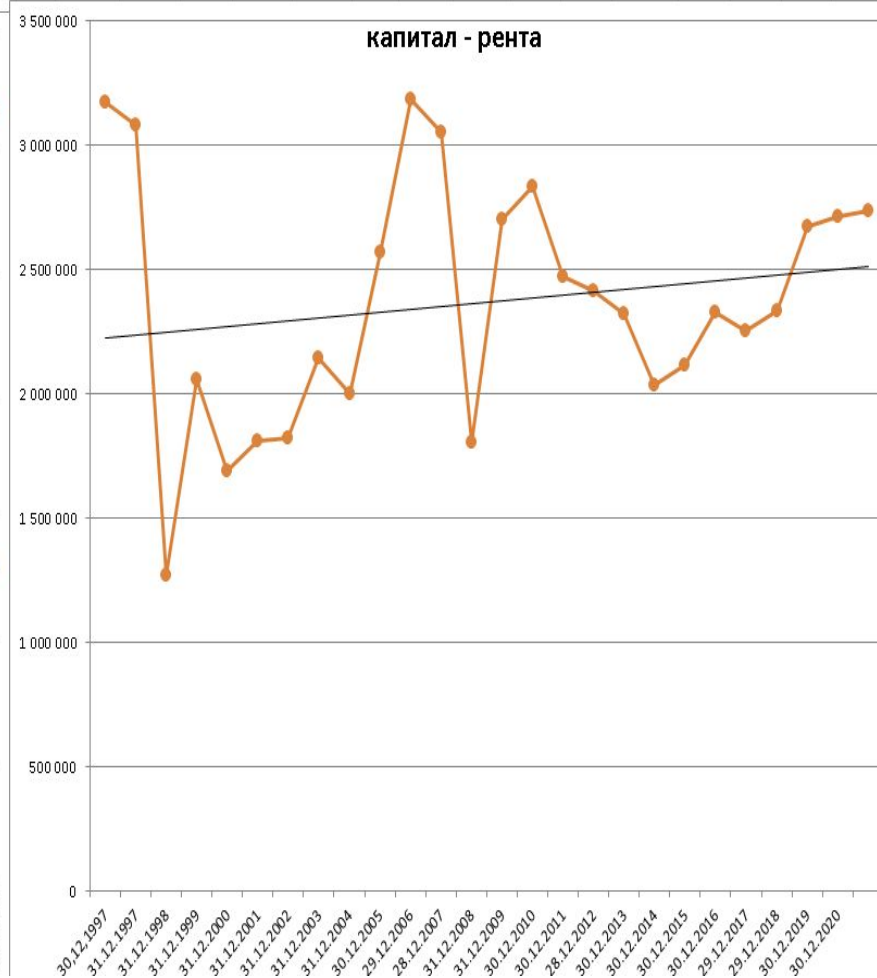
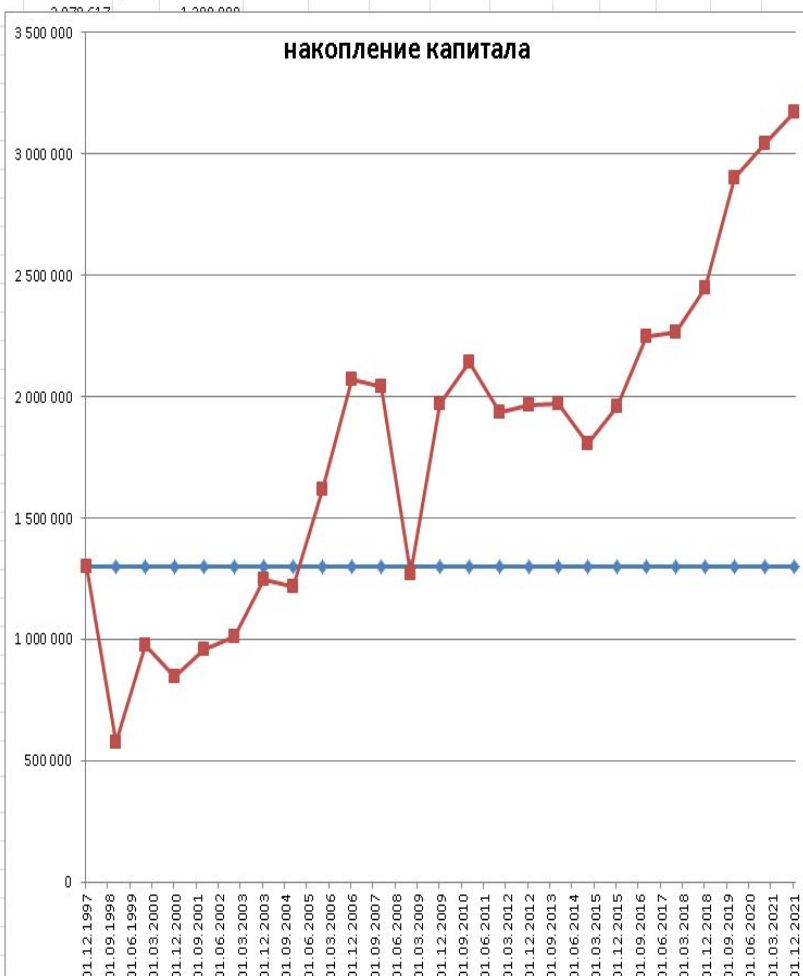
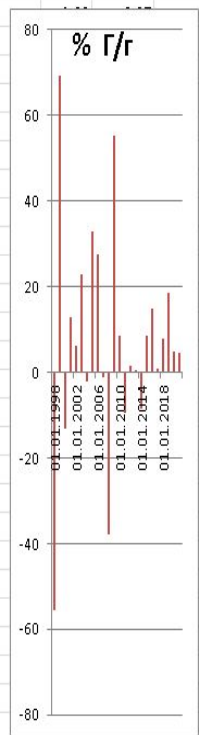


1,04
0,44



МСFTR/2+депозит/2 вливание в начале инвестирования 1 300 000 и рента

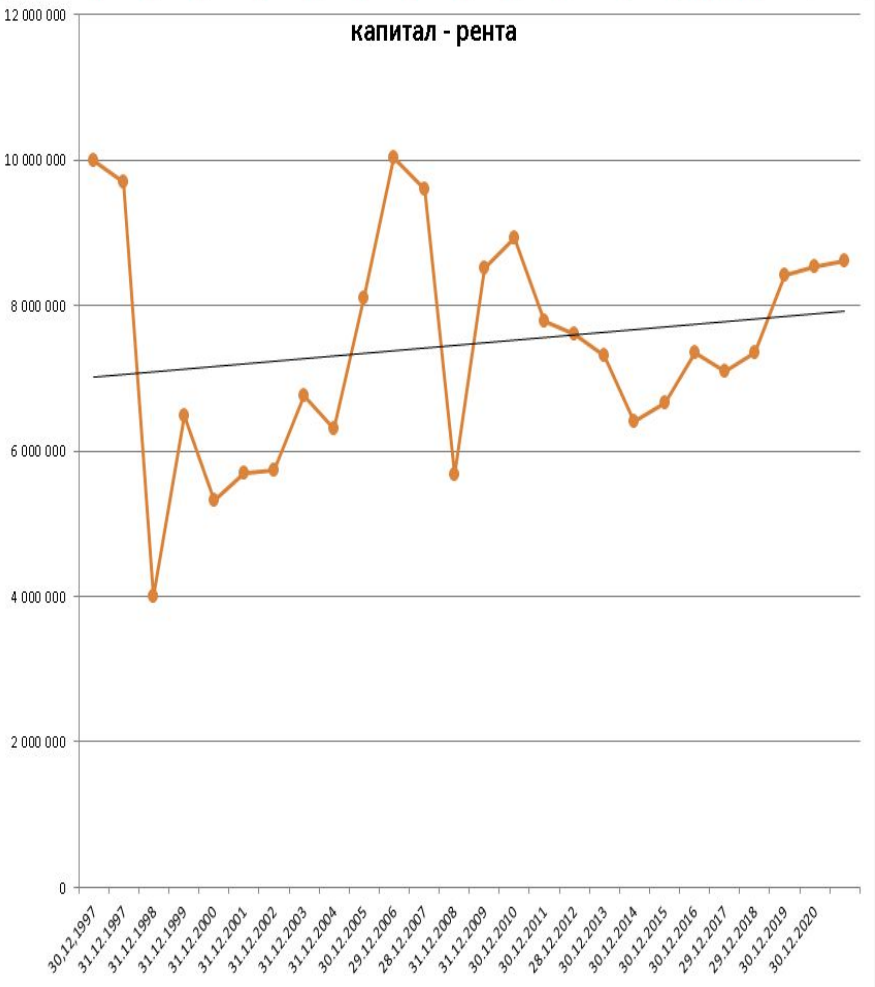
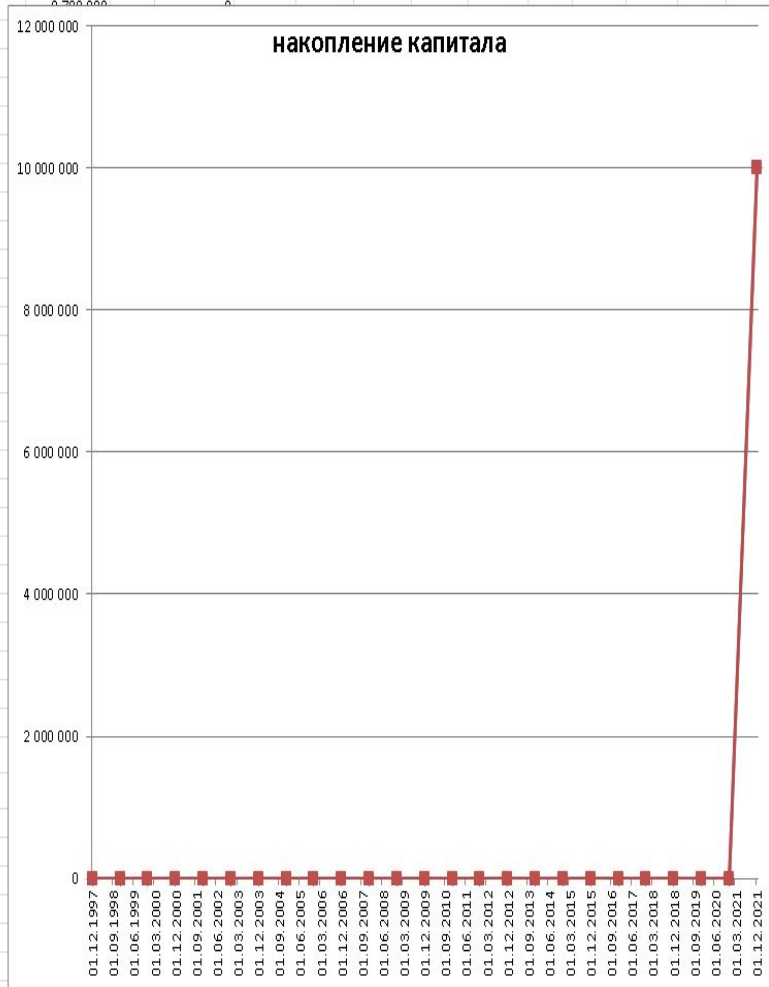
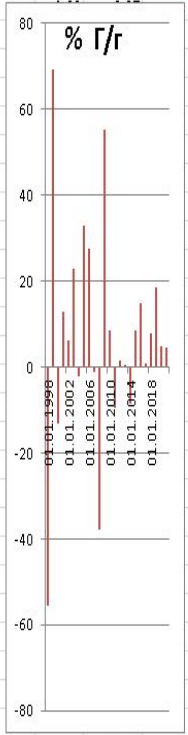
капитал - рента %	капитал - рента %	капитал - рента %	Инвест	1	2	3	4	5	6	7	8	9	10	11	12	13	14	15	16	17	18	19	20	21	22	23	24	25
0,03	регул	0	разов	1 300 000	0	0	0	0	0	0	0	0	0	0	0	0	0	0	0	0	0	0	0	0	0	0	0	
95 246	3 174 863																											



Дата	% Г/г
1.01.1998	1,04
01.01.2002	-0,6
01.01.2006	0,44
01.01.2010	
01.01.2014	
01.01.2018	

МСFTR/2+депозит/2 разовое вливание 10 000 и рента

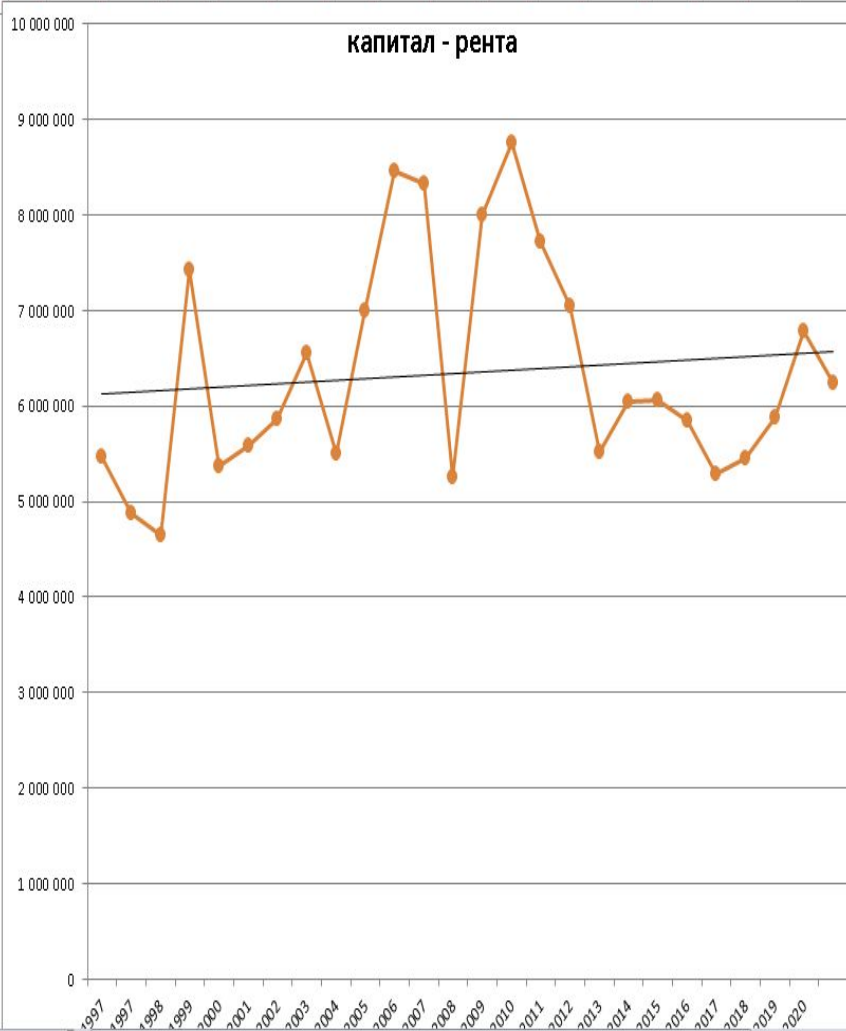
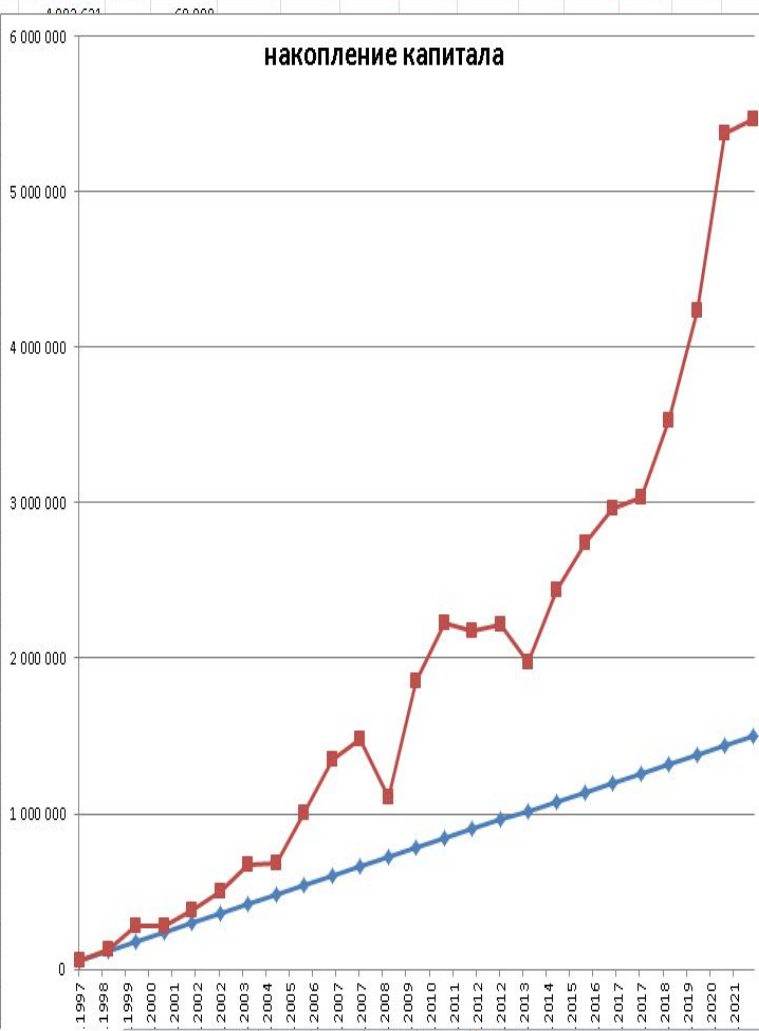
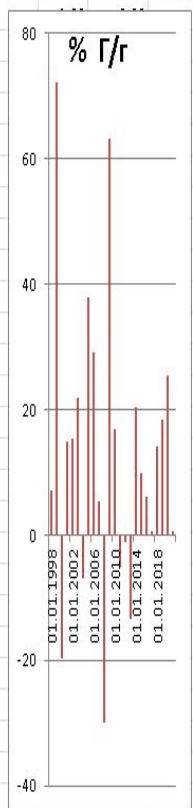
капитал -	капитал -	капитал -																																
% Г/г	ал г/г	рента%	Рента	рента	Инвест	1	2	3	4	5	6	7	8	9	10	11	12	13	14	15	16	17	18	19	20	21	22	23	24	25	в			
		0,03	регул	0	0	0	0	0	0	0	0	0	0	0	0	0	0	0	0	0	0	0	0	0	0	0	0	0	0	0	0	0	0	0
1	300 000	10 000 000	разов	0	0	0	0	0	0	0	0	0	0	0	0	0	0	0	0	0	0	0	0	0	0	0	0	0	0	10 000 000				



1,04
0,44
-0,6

МСFTR/2+gold/2 регулярные накопление по 60 000 в год и рента

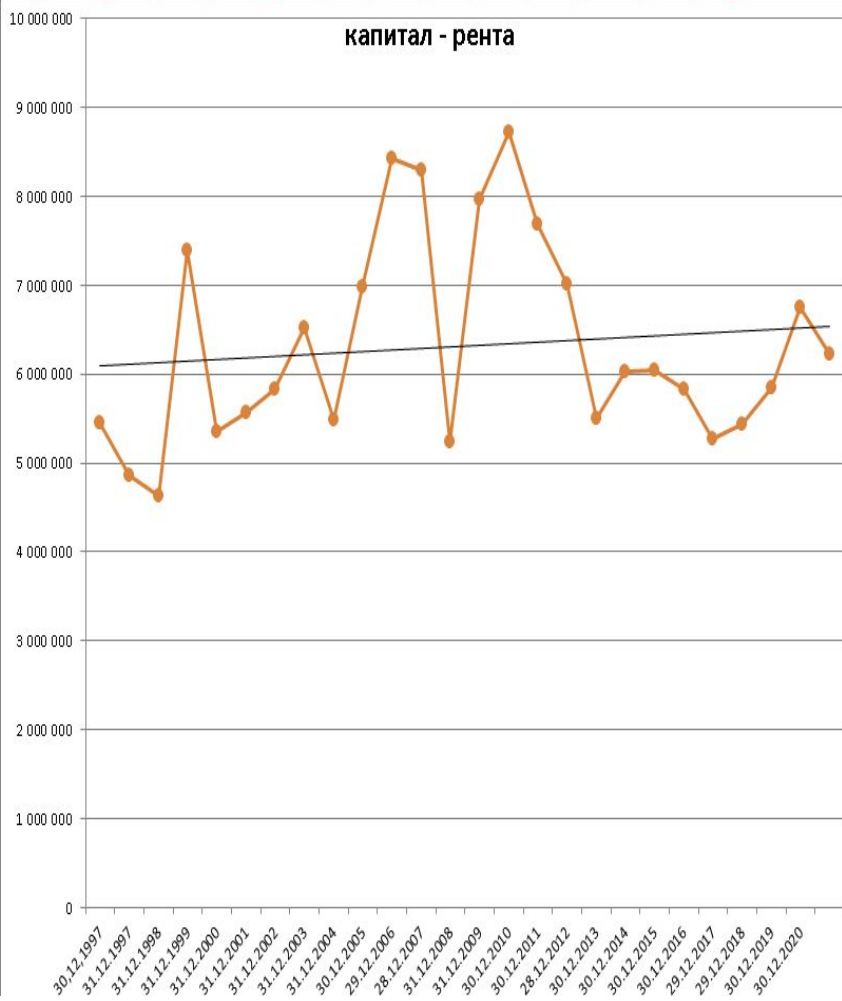
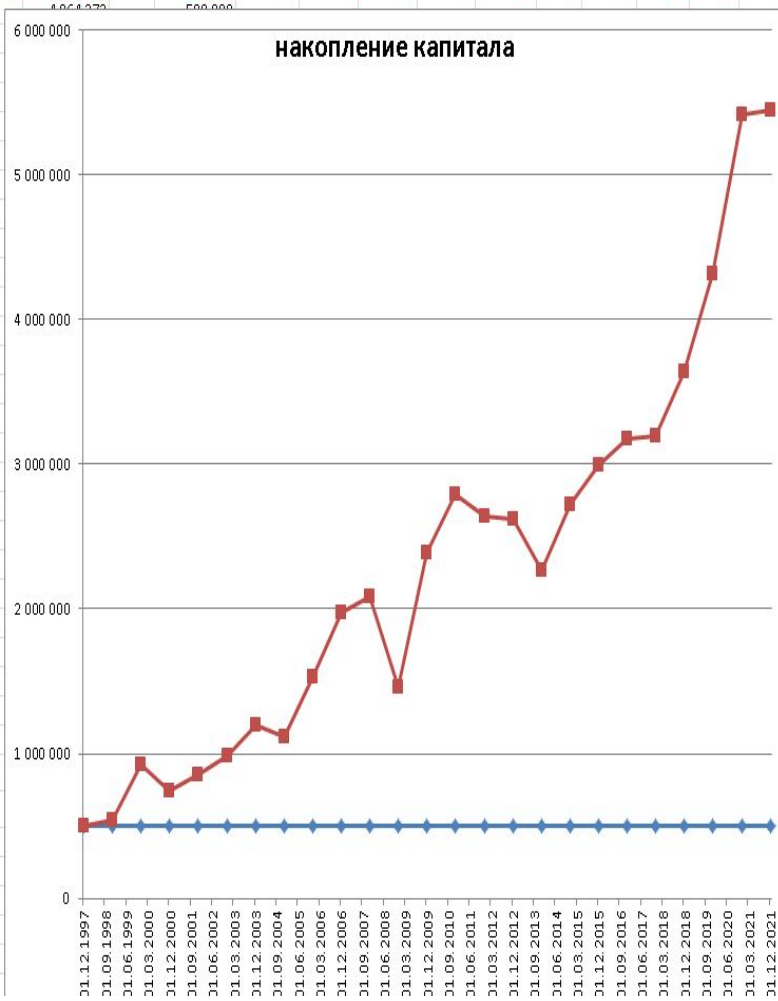
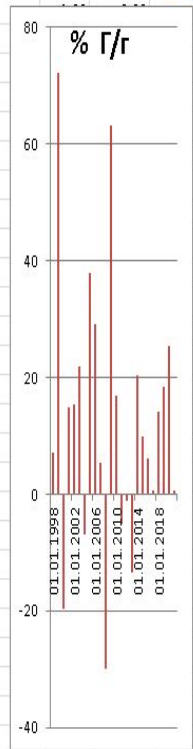
капит	капитал-	капитал -																										
% Г/г	ал г/г	рента%	Рента	Инвест	2	3	4	5	6	7	8	9	10	11	12	13	14	15	16	17	18	19	20	21	22	23	24	25
		0,107	регул	60 000																								
1	585 159	5 468 780	разов	0	0	0	0	0	0	0	0	0	0	0	0	0	0	0	0	0	0	0	0	0	0	0	0	0



1,10
0,70
0,6

МСFTR/2+gold/2 разовые вливания 500 000 в начале накопления и рента

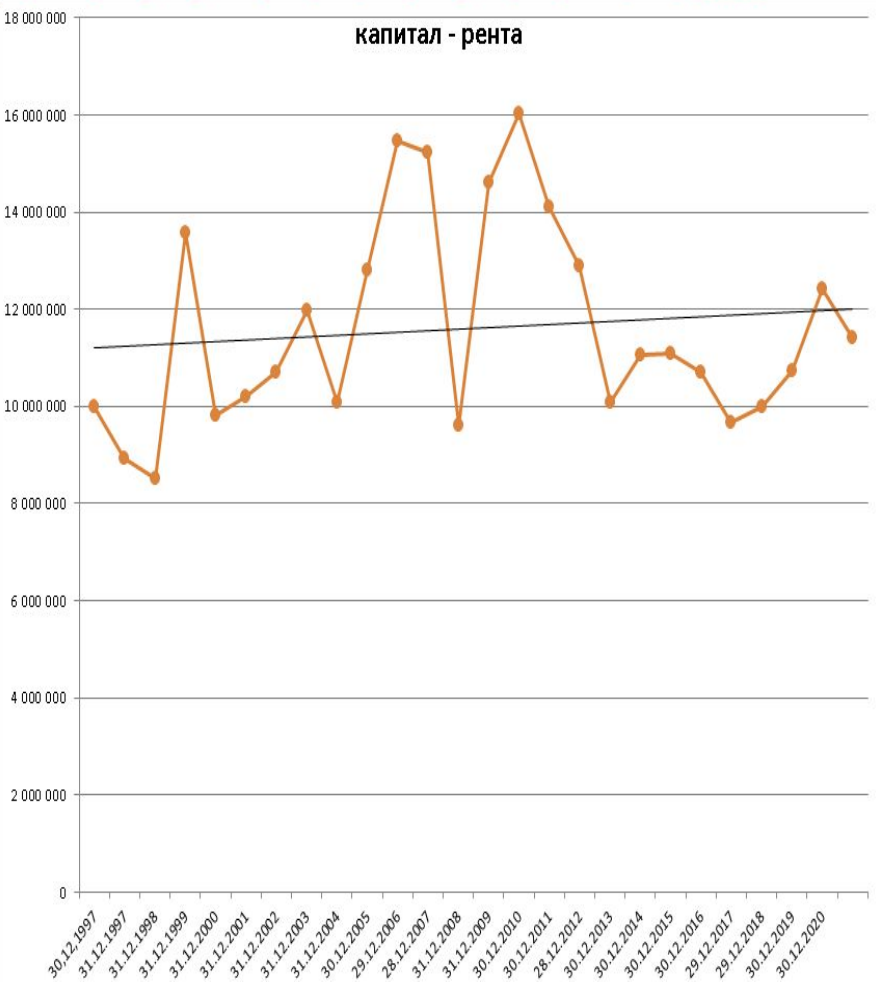
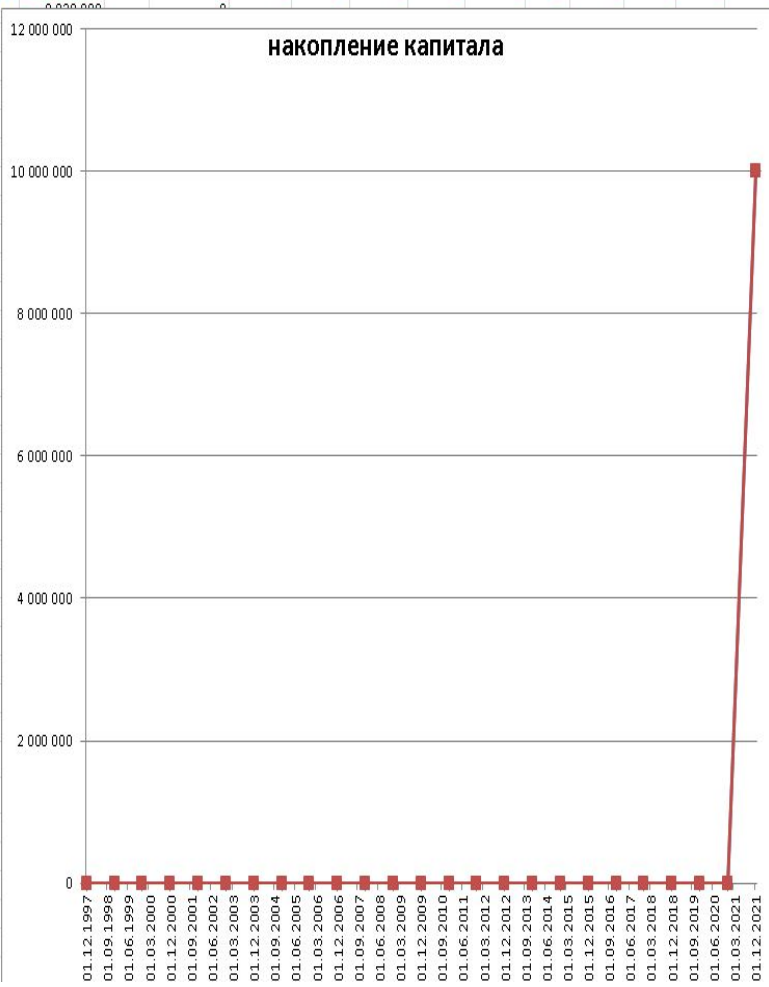
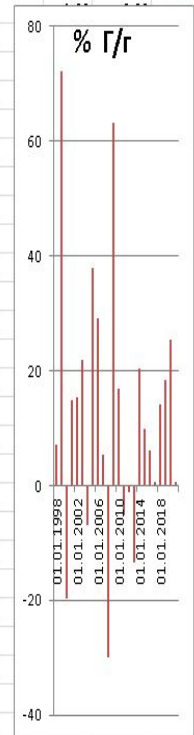
капитал - % Г/г	капитал - ал г/г	капитал - рента %	Рента	капитал - рента	Инвест	1	2	3	4	5	6	7	8	9	10	11	12	13	14	15	16	17	18	19	20	21	22	23	24	25
			0,107	регул	0																									
1	582 841	5 447 115	разов	500 000	0	0	0	0	0	0	0	0	0	0	0	0	0	0	0	0	0	0	0	0	0	0	0	0	0	



1,10
0,70
0,6

МСFTR/2+gold/2 разовые вливания 10 000 000 и рента

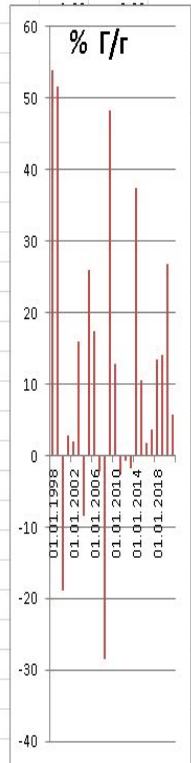
капитал - % Г/г	капитал - ал г/г	рента %	Рента	капитал - рента	Инвест	1	2	3	4	5	6	7	8	9	10	11	12	13	14	15	16	17	18	19	20	21	22	23	24	25
			0,107	регул	0	2	3	4	5	6	7	8	9	10	11	12	13	14	15	16	17	18	19	20	21	22	23	24	25	
			1 070 000	10 000 000	разов	0	0	0	0	0	0	0	0	0	0	0	0	0	0	0	0	0	0	0	0	0	0	0	10 000 000	



1,10 0,6
0,70

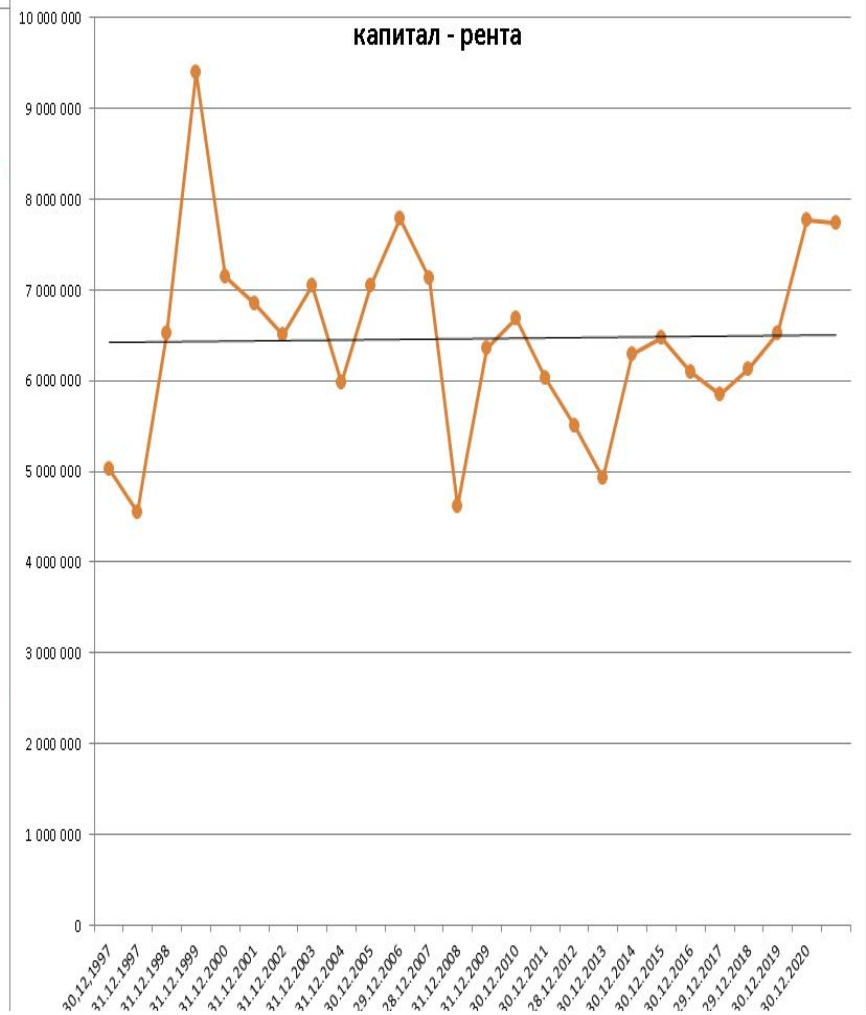
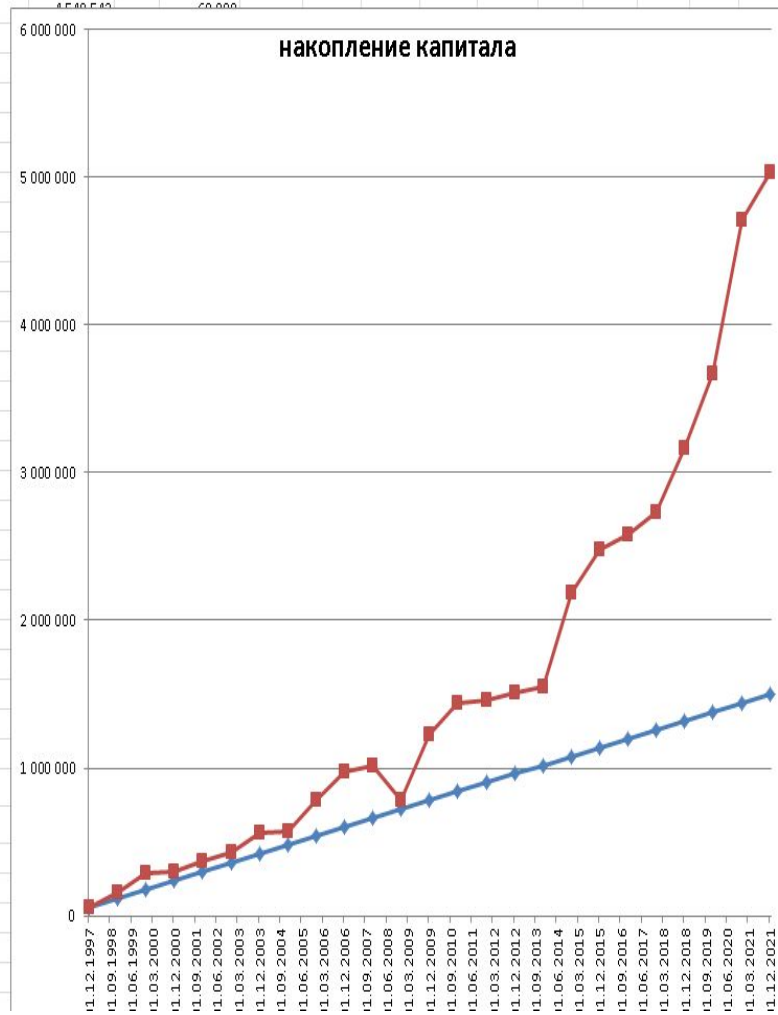
МСFTR/3+SPTR/3+gold/3 регулярные инвестиции по 60 000 и рента

капитал - % Г/г	капитал - ал г/г	капитал - рента %	Рента	капитал - рента	Инвест	2	3	4	5	6	7	8	9	10	11	12	13	14	15	16	17	18	19	20	21	22	23	24	25
		0,096	регул	60 000																									
1	483 137	5 032 681	разов	0	0	0	0	0	0	0	0	0	0	0	0	0	0	0	0	0	0	0	0	0	0	0	0	0	0



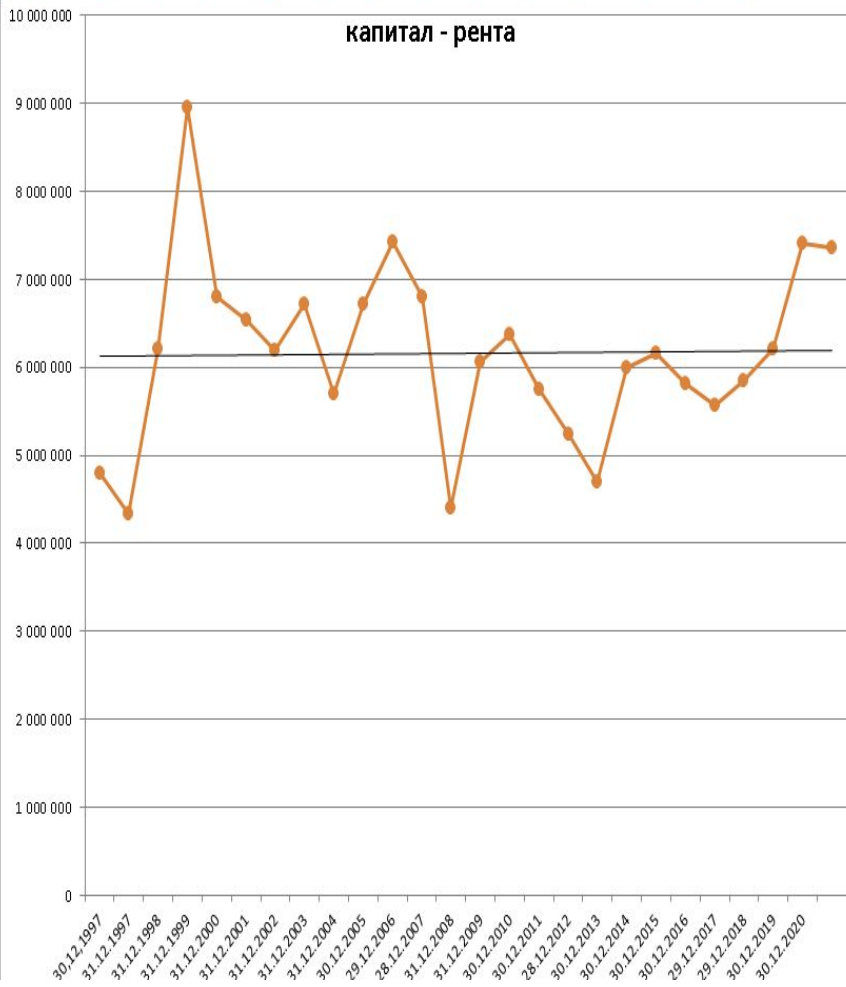
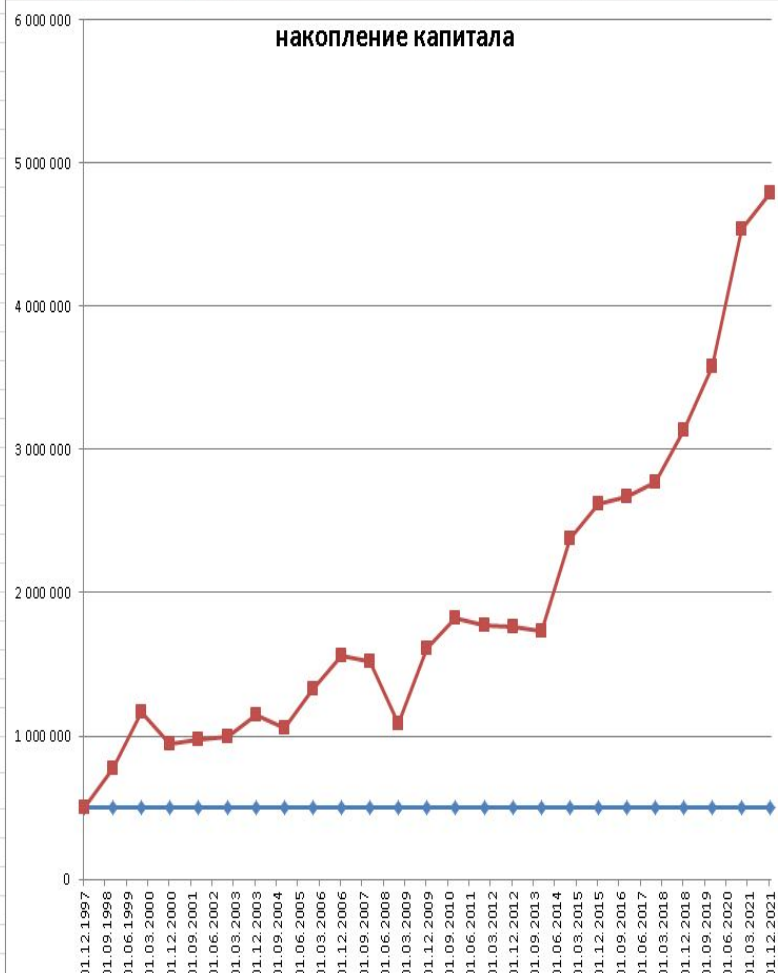
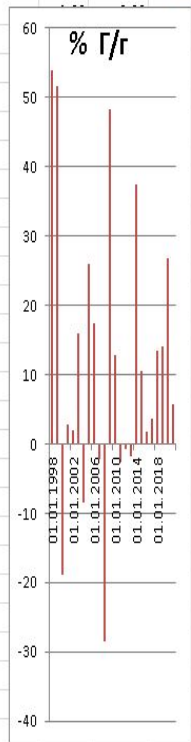
1,10
0,71

1,8



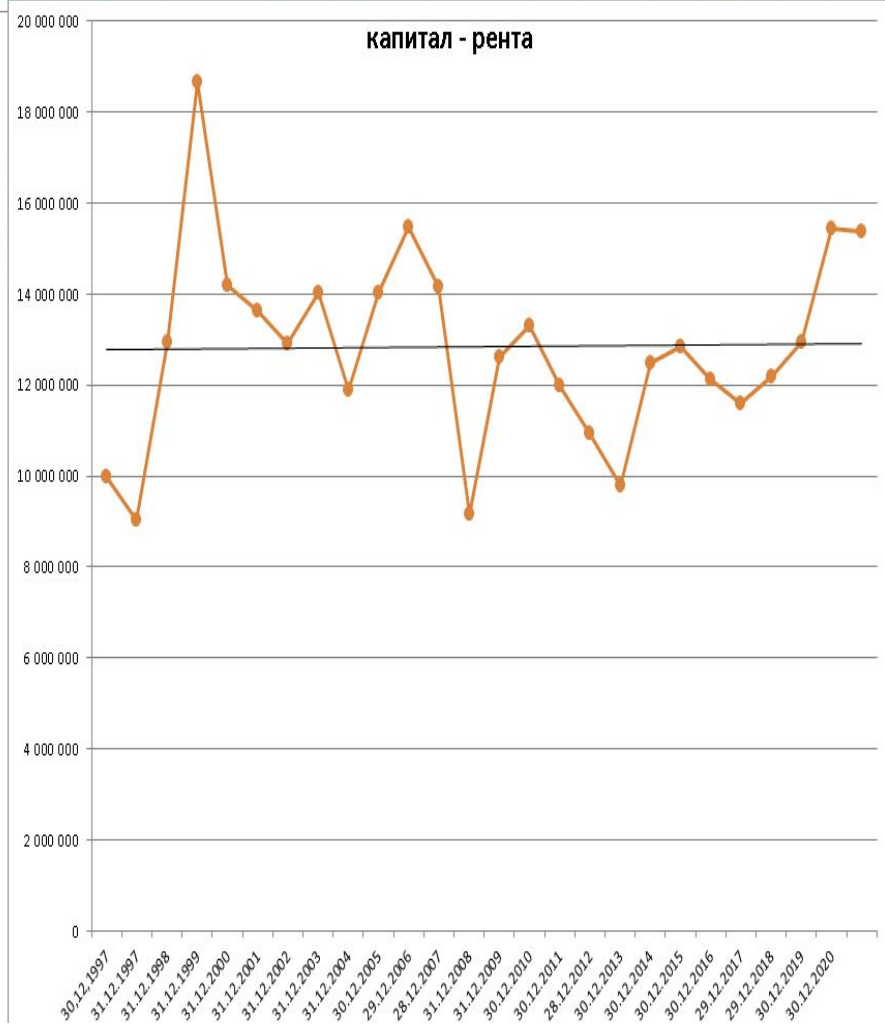
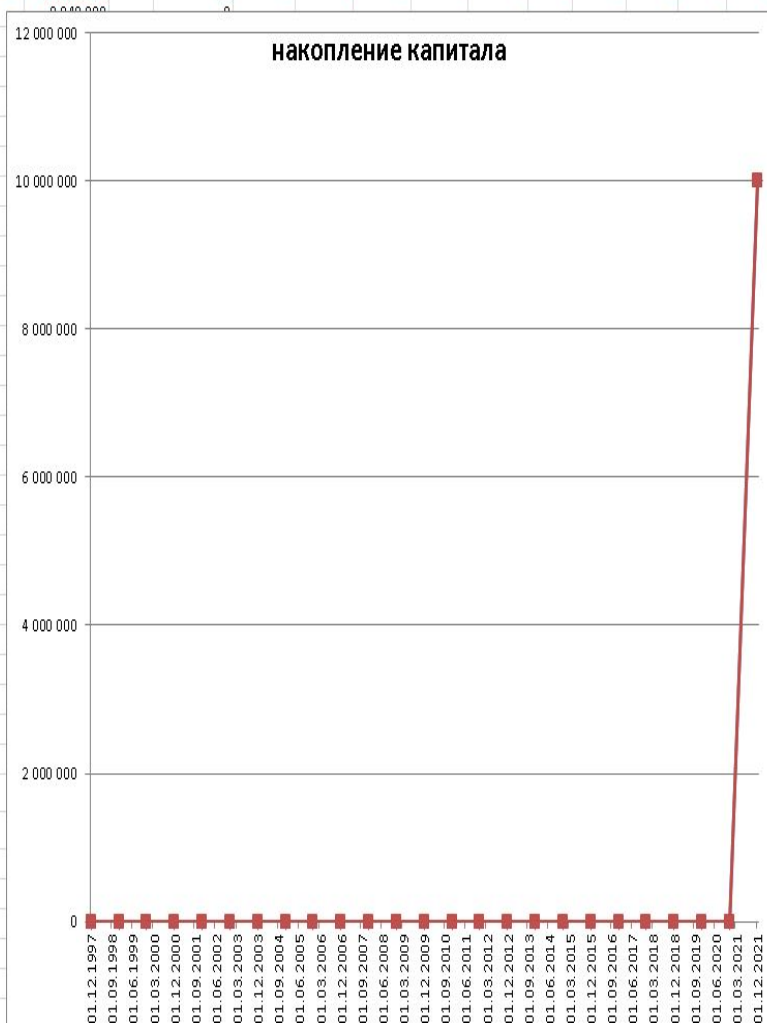
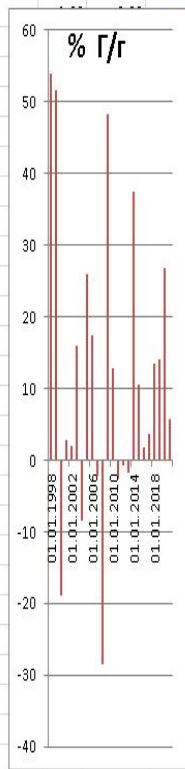
МСFTR/3+SPTR/3+gold/3 разовые вливания 500 000 вначале накопления и рента

капитал - % Г/г	капитал - ал г/г	капитал - рента %	Рента	капитал - рента	Инвест	разов	2	3	4	5	6	7	8	9	10	11	12	13	14	15	16	17	18	19	20	21	22	23	24	25
			0,096	регул	0																									
1	460 252	4 794 297		разов	500 000	0	0	0	0	0	0	0	0	0	0	0	0	0	0	0	0	0	0	0	0	0	0	0	0	



МСFTR/3+SPTR/3+gold/3 разовые вливания 10 000 000 и рента

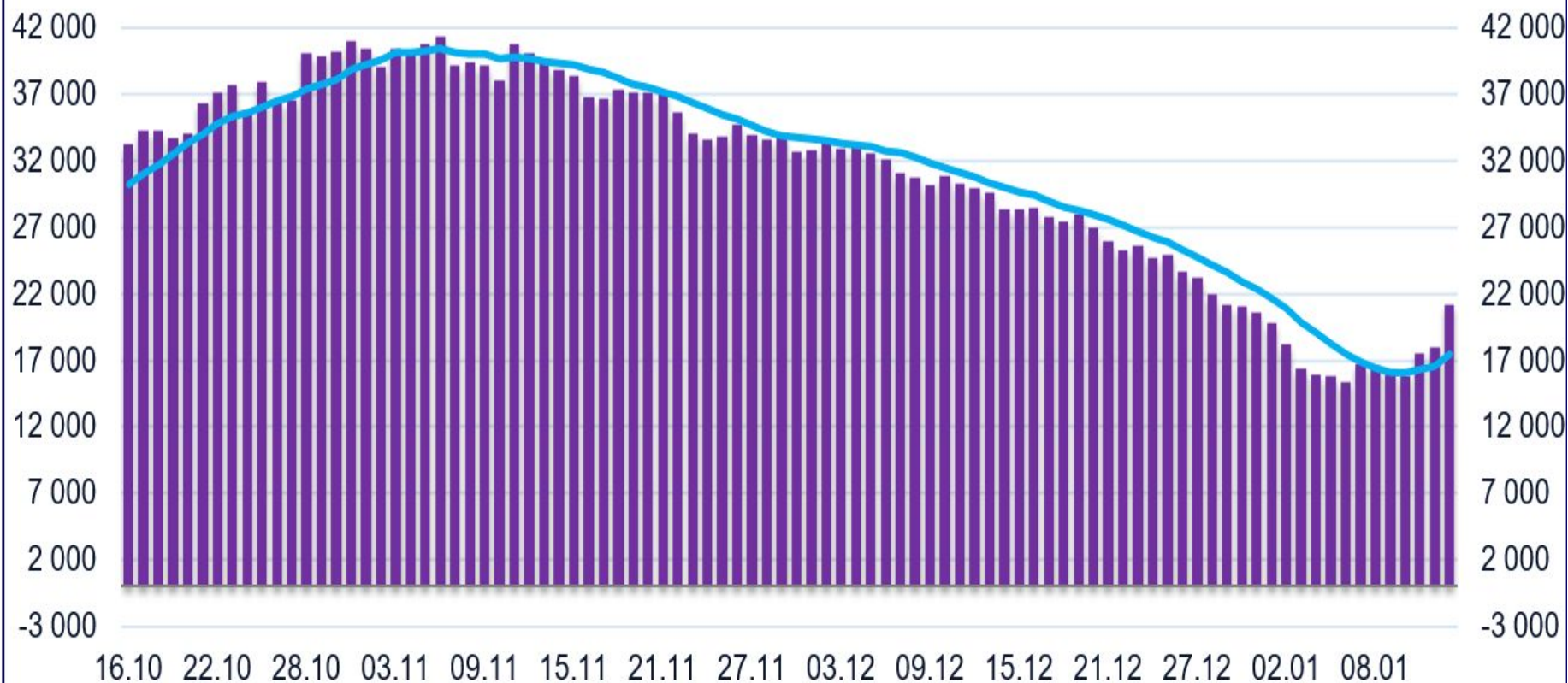
% Г/г	капитал - ал г/г	капитал - рента %	Рента	капитал - рента	Инвест	1	2	3	4	5	6	7	8	9	10	11	12	13	14	15	16	17	18	19	20	21	22	23	24	25
			0,096		регул	0																								
			960 000	10 000 000	разов	0	0	0	0	0	0	0	0	0	0	0	0	0	0	0	0	0	0	0	0	0	0	0	10 000 000	



Технический анализ

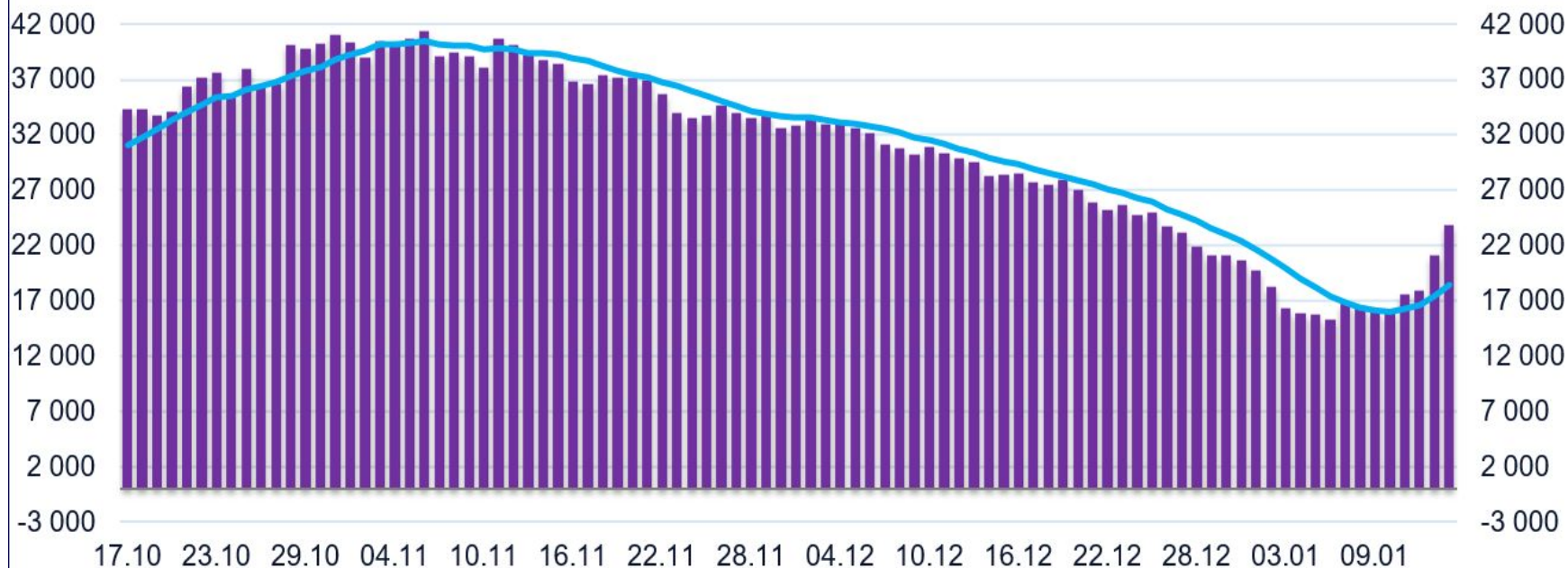
Прирост числа заболевших в России, последние 90 дней

■ Прирост в абсолютном выражении, чел. — Среднее значение за последние 7 дней, чел.



Прирост числа заболевших в России, последние 90 дней

■ Прирост в абсолютном выражении, чел. — Среднее значение за последние 7 дней, чел.

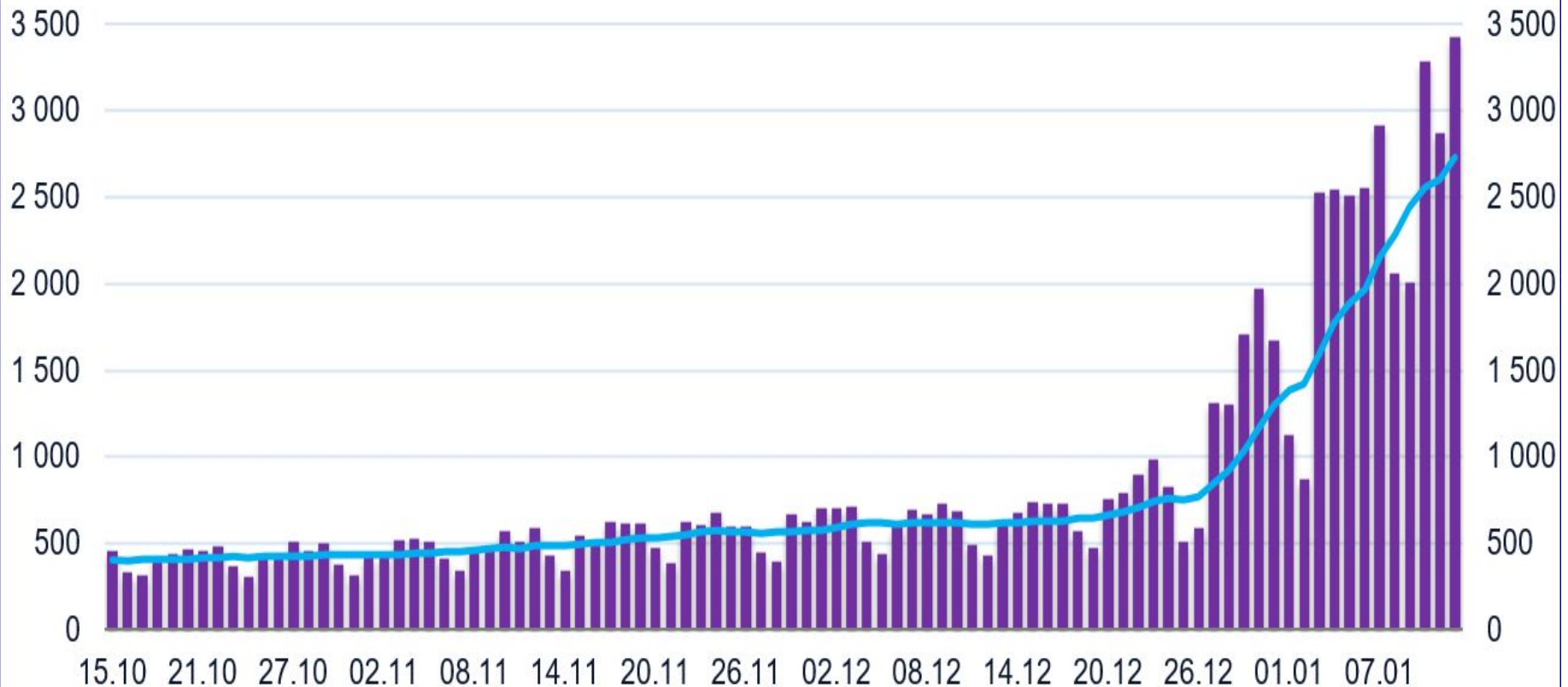


Стопкоронавирус.рф, БКС Экспресс

Межрыночный анализ

Прирост числа заболевших в мире по данным Johns Hopkins University, последние 90 дней

■ В абсолютном выражении, тыс. чел. — Среднее значение за последние 7 дней, тыс. чел.



Spx 2020-2021

AntonPankratov опубликовал(а) на TradingView.com, Янв 13, 2022 20:37 UTC+3

Индекс Standard & Poor's 500, 1Д, TVC ОТКР4733.56 МАКС4744.13 МИН4687.71 ЗАКР4697.05 -29.31 (-0.62%)

