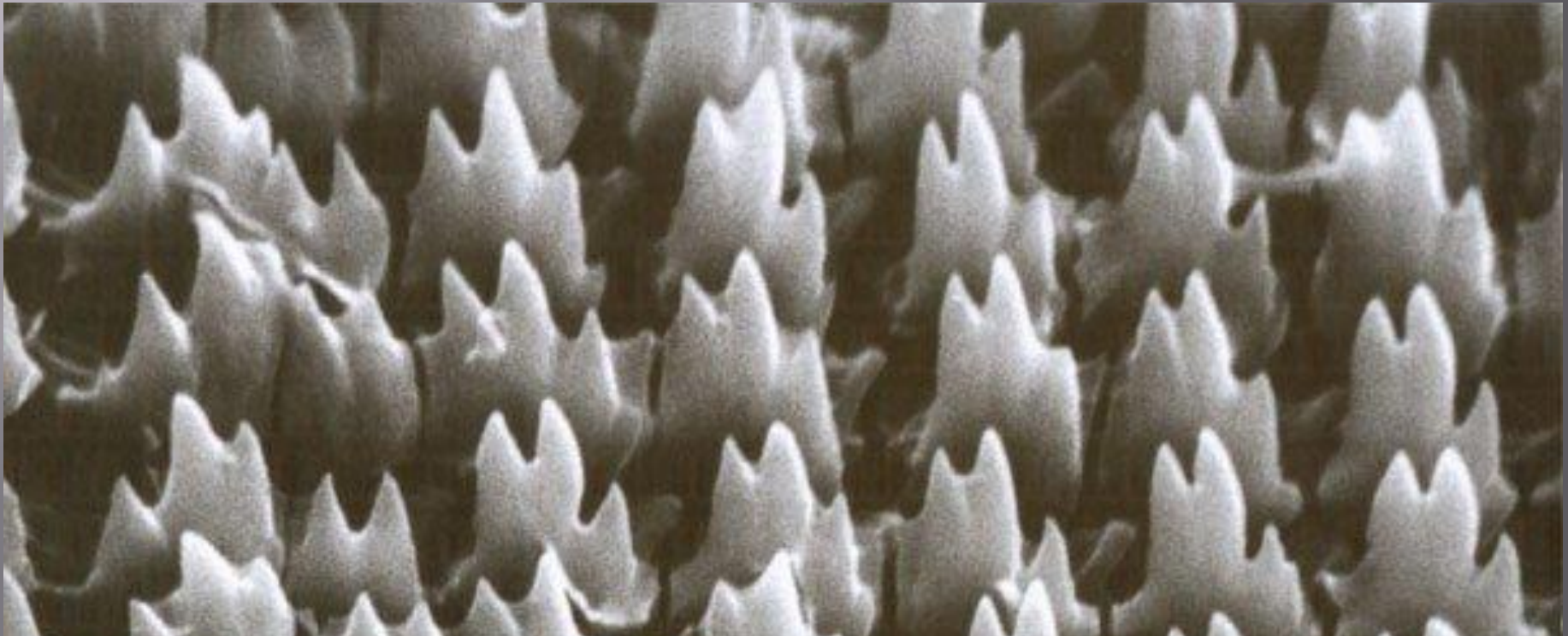


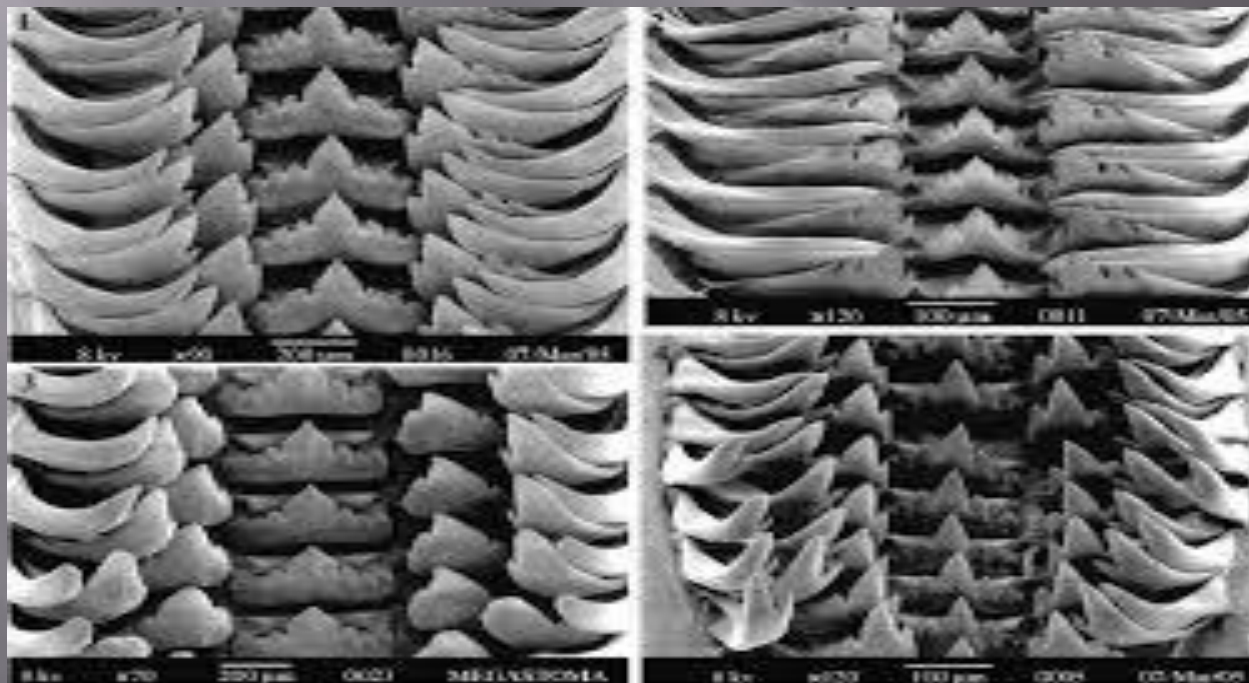
РАДУЛА МОЛЮСКІВ ТА ЇЇ БУДОВА



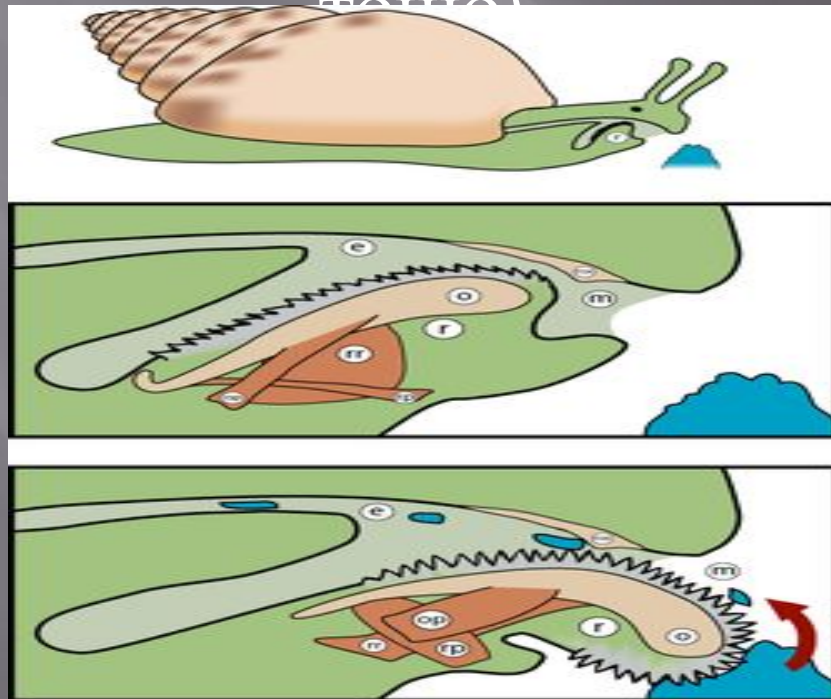
Радула (тертка) — кутикулярний покрив глоткового виросту або язика деяких молюсків. На нижній поверхні глотки у більшості молюсків знаходиться виріст, утворений м'язами та хрящем або самими м'язами. Позаду нього є заглиблення — радулярна сумка, в якій знаходяться клітини епітелію, що виділяють речовину, з якої утворюється кутикула певної



Радула являє собою базальну пластинку, яка лежить на поверхні язика (або на вирості глотки), на ній розташовані численні (до 75 000) хітинові зуби (135 рядів по 105 зубів). Кількість, форма та розташування зубів є важливою систематичною ознакою. По мірі того, як передні зуби стираються, позаду в радулярній сумці утворюються нові.



Радула може переміщуватись вперед та назад в ротовій порожнині, а також трохи висуватись назовні. За допомогою радули молюски можуть зішкрібати органічні частинки з твердих субстратів та подрібнювати їх. Деякі хижі молюски використовують радулу для руйнування твердих покривів своїх жертв (молюсків, голкошкірих



Дякую за
увагу!

Підготував
Згурський
Антон, 7-А

