

Гипофиз

Выполнила Бумбу Маргарита Дмитриевна
2 курс 19 группа

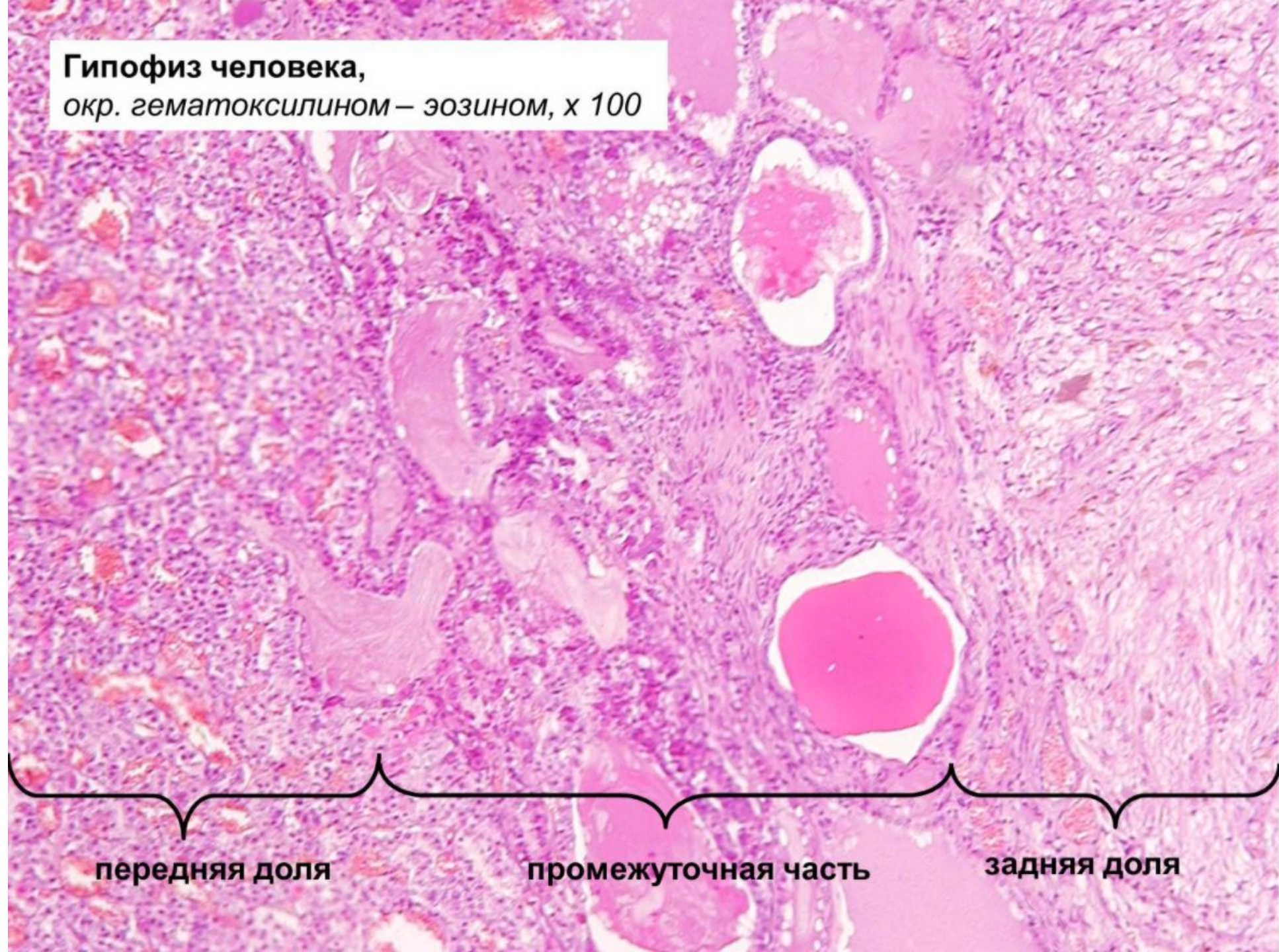
Гипоталамо - гипофизарный комплекс

Окраска: гематоксилин - эозин



1 - гипоталамус, 2 - третий мозговой желудочек, НЕЙРОГИПОФИЗ: 3 - ножка гипофиза, 4 - воронка - продолжение полости третьего желудочка выстланы эпендимой, 5 - задняя доля гипофиза, АДЕНОГИПОФИЗ: 6 - передняя доля гипофиза, 7 - средняя доля гипофиза, 8 - гипофизарная щель - остатки кармана Ратке, 9 - туберальная часть, 10 - капсула гипофиза, 11 - кость (часть турецкого седла)

Гипофиз человека,
окр. гематоксилином – эозином, x 100



передняя доля

промежуточная часть

задняя доля

Гипофиз человека, передняя доля,
окр. гематоксилином – эозином, x 1000

базофильные
клетки

гонадотропный
эндокриноцит

ядро

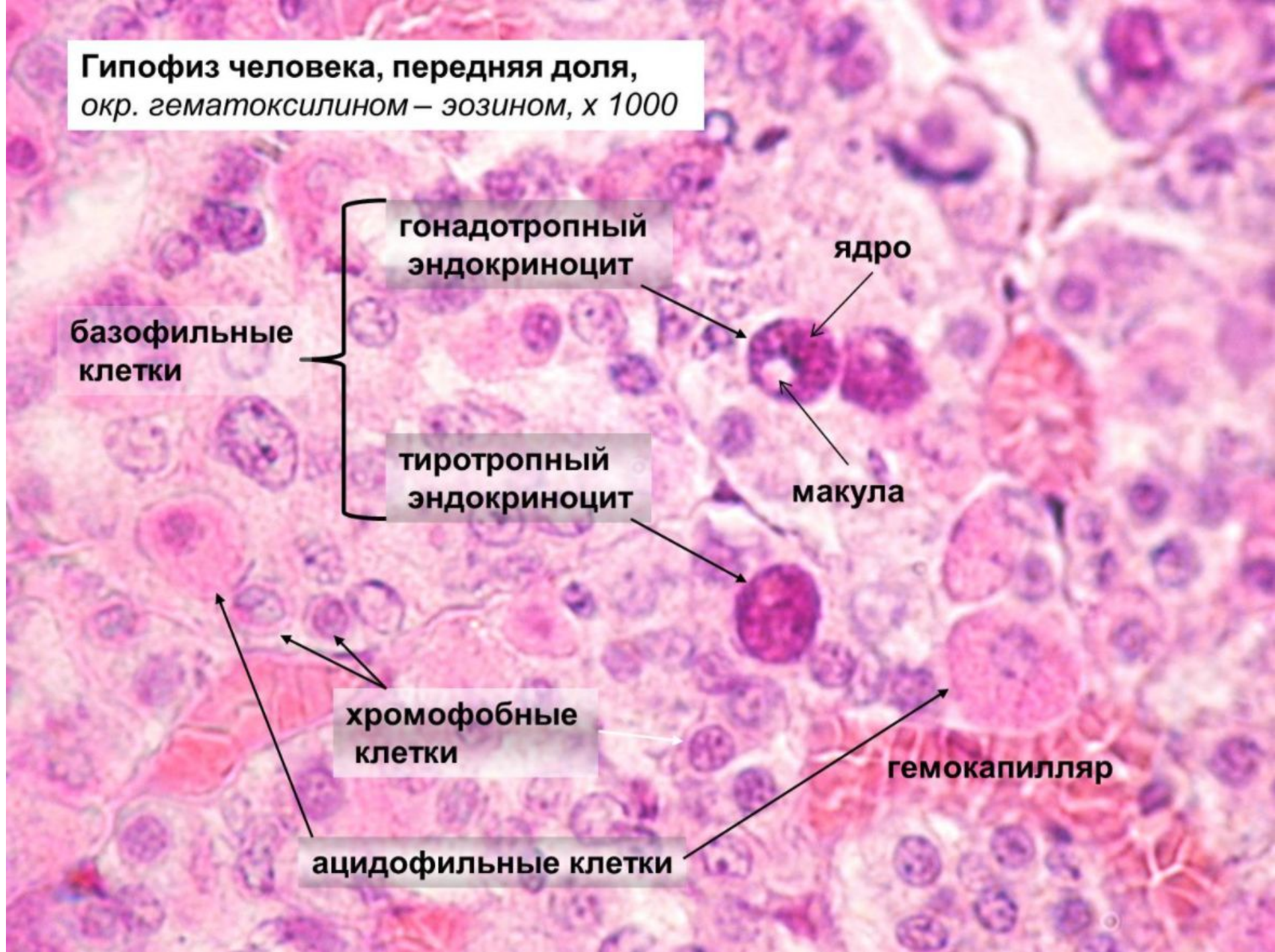
тиротропный
эндокриноцит

макула

хромофобные
клетки

гемокапилляр

ацидофильные клетки



Гипофиз человека, передняя доля,
окр. по Маллори, x 1000

гонадотропный эндокриноцит

гемокапилляр

тиротропный эндокриноцит

ацидофильная клетка

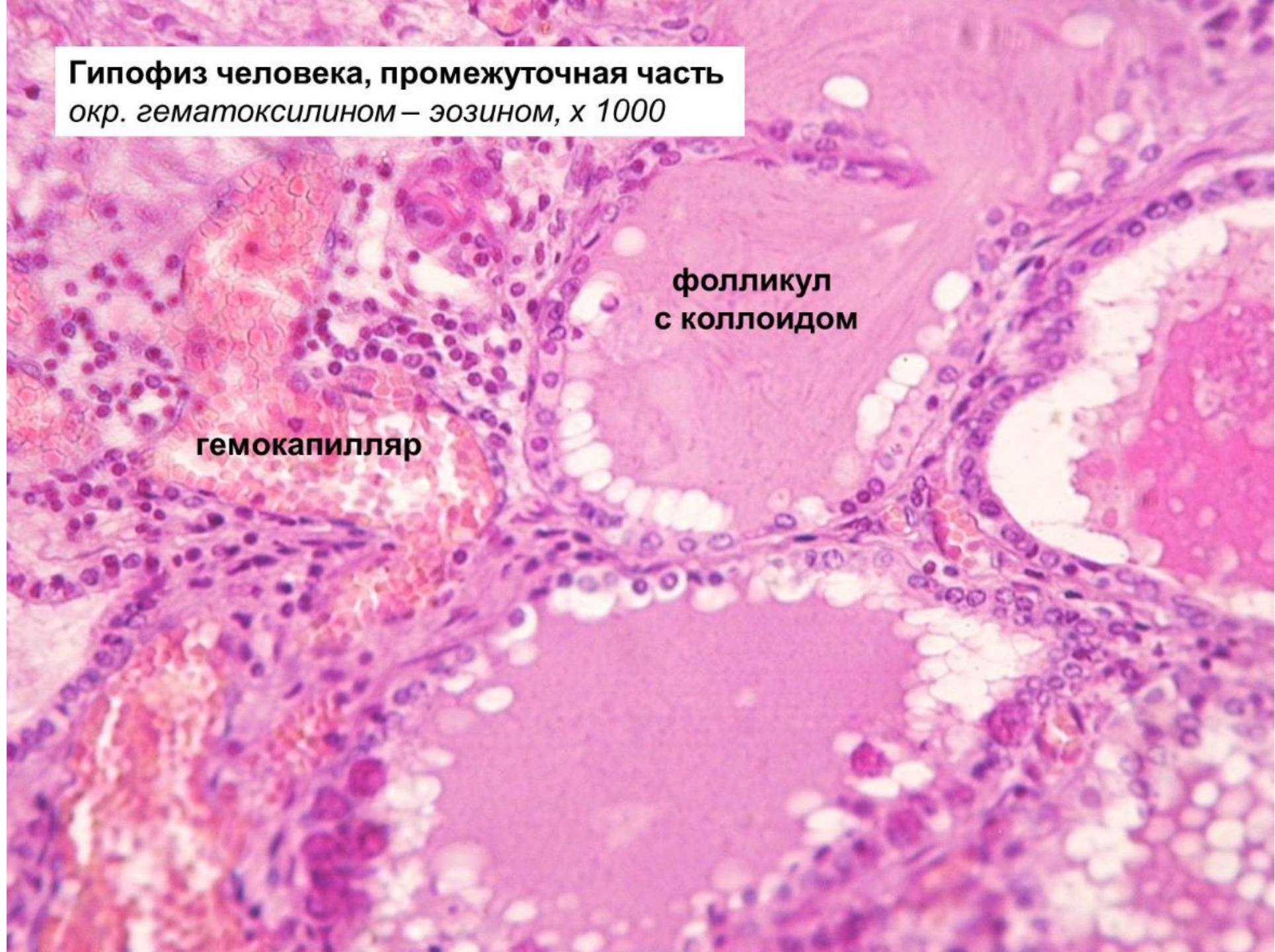
хромофобные клетки

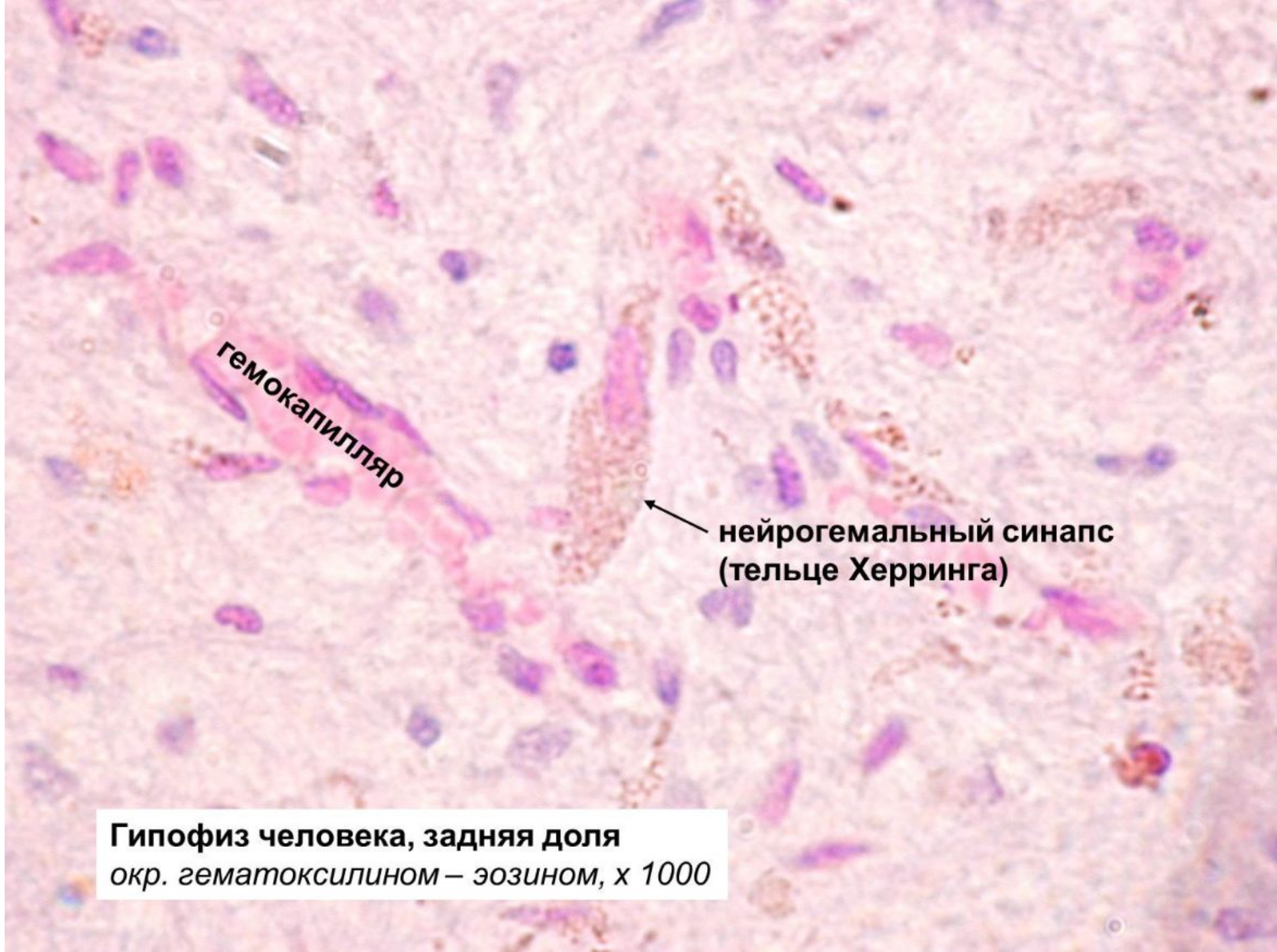


Гипофиз человека, промежуточная часть
окр. гематоксилином – эозином, х 1000

**фолликул
с коллоидом**

гемокапилляр





гемокапилляр

нейрогемальный синапс
(тельце Херринга)

Гипофиз человека, задняя доля
окр. гематоксилином – эозином, x 1000

Гипофиз человека, задняя доля
окр. гематоксилином – эозином, x 1000

**гемокапилляр
нейрогипофиза**

**нейрогемальный синапс
(тельце Херринга)**



Thank
you!

