

Кровоснабжение органов брюшной

ПОЛОСТИ

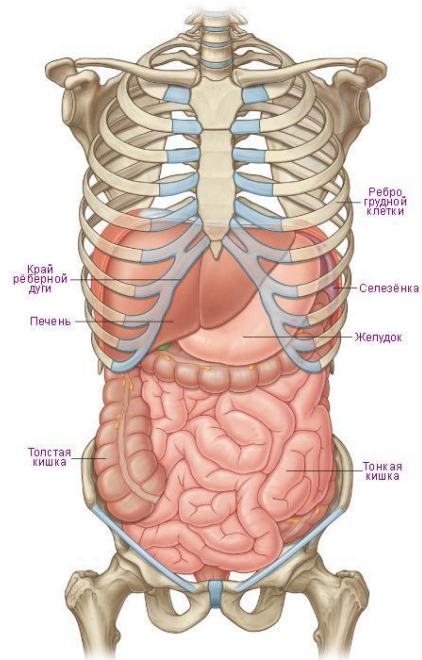
Стенки брюшной полости:

верхняя:

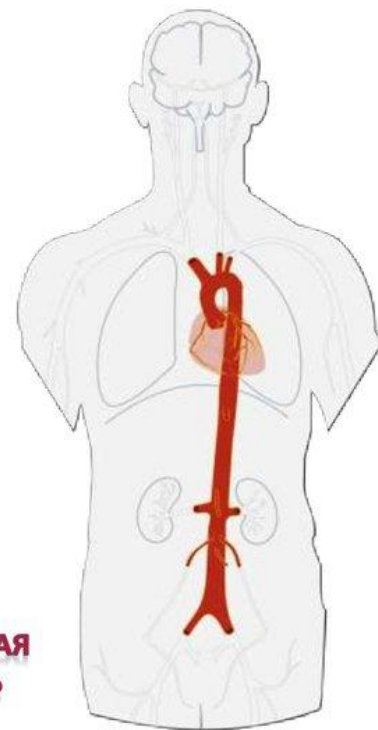
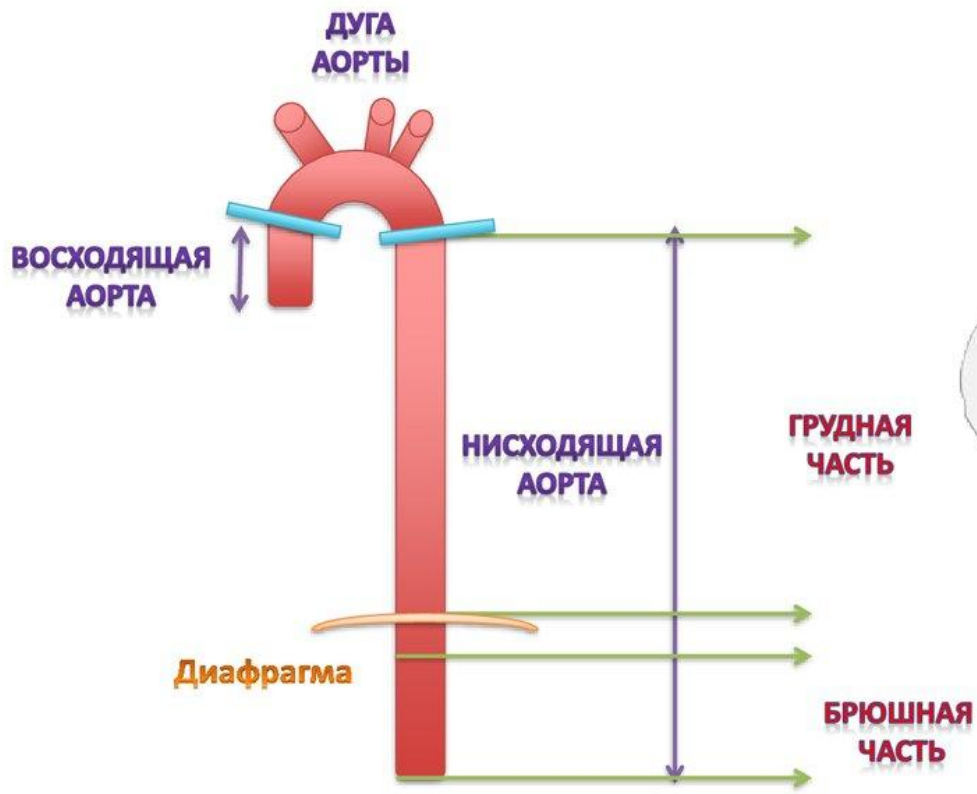
нижняя:

передняя:

задняя:



Нормальная анатомия аорты



ВЕТВИ БРЮШНОЙ ЧАСТИ АОРТЫ

Париетальные
(парные)

Висцеральные

Парные

Непарные

1)

1)

1)

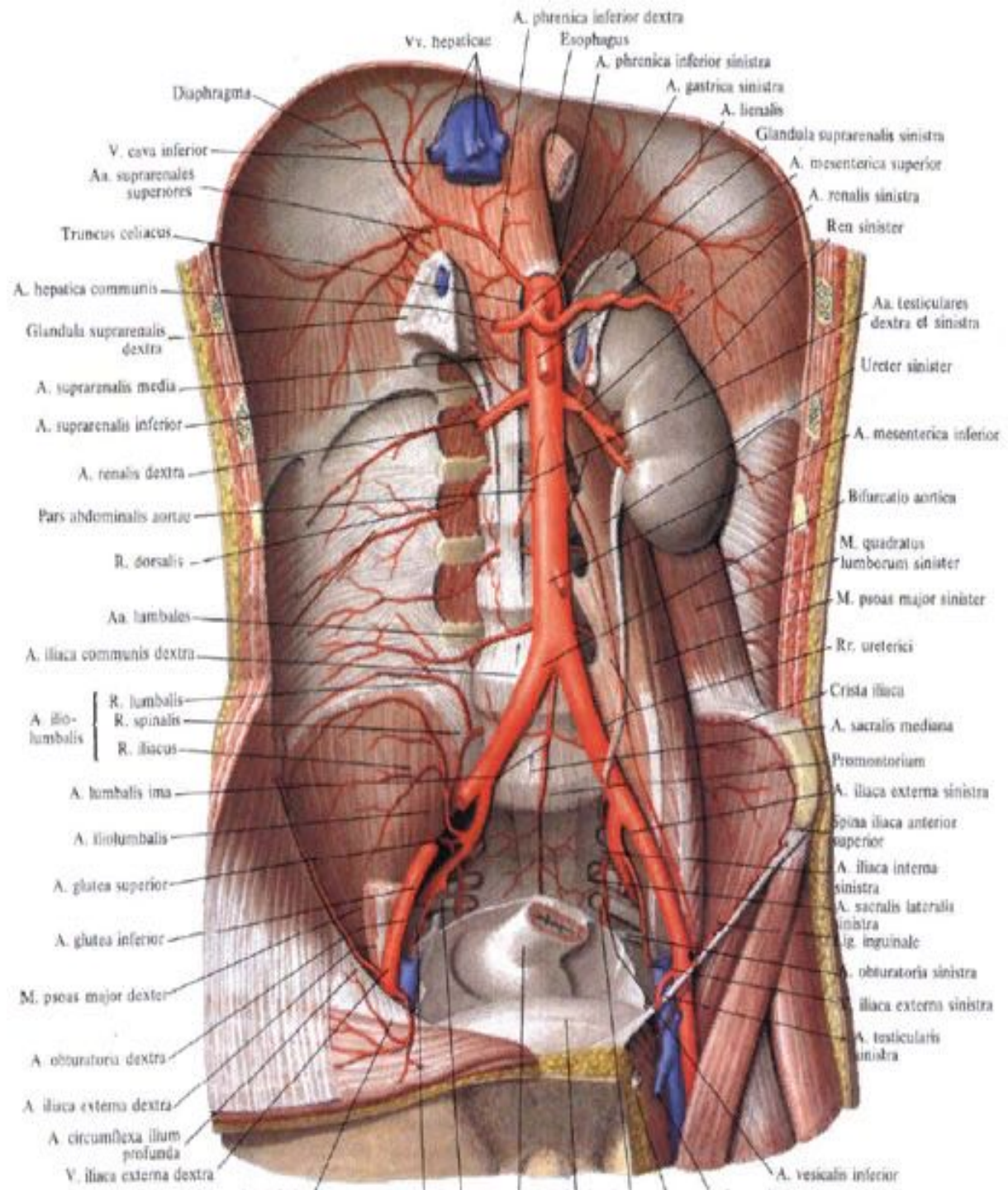
2)

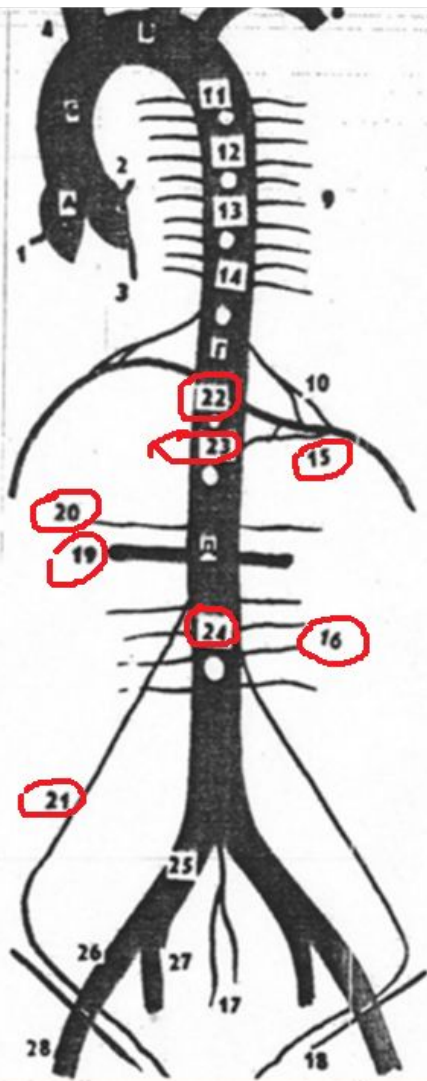
2)

2)

3)

3)





В. Дуга аорты	- arcus aortae
Г. Грудная аорта	- aorta thoracica
Д. Брюшная аорта	- aorta abdominalis
1. Правая венечная артерия	- a. coronaria dextra
2. Огибающая ветвь левой венечной артерии	- ramus circumflexus a. coronariae sinistrae
3. Передняя межжелудочковая ветвь левой венечной артерии	- ramus interventricularis a. coronariae sinistrae
4. Плечеголобной ствол	- truncus brachiocephalicus
5. Правая подключичная артерия	- a. subclavia dextra
6. Правая общая сонная артерия	- a. carotis communis dextra
7. Левая общая сонная артерия	- a. carotis communis sinistra
8. Левая подключичная артерия	- a. subclavia sinistra
9. Задние межреберные артерии	- aa. intercostales posteriores
10. Верхние диафрагмальные артерии	- a. phrenica superiores
11. Бронхиальные ветви	- rr. bronchiales
12. Пищеводные ветви	- rr. esophageales
13. Перикардиальные ветви	- rr. pericardiaci
14. Медиастинальные ветви	- rr. mediastinales
15. Нижняя диафрагмальная артерия	- a. phrenica inferior
16. Поясничные артерии	- a.a. lumbales (4-5 nap)
17. Средняя крестцовая артерия	- a. sacralis mediana
18. Паховая связка	- lig. inguinale
19. Почечная артерия	- a. renalis
20. Средняя надпочечниковая артерия	- a. suprarenalis media
21. Яичковая (яичниковая) артерия	- a. testicularis (ovarica)
22. Чревной ствол	- truncus coeliacus
23. Верхняя брыжеечная артерия	- a. mesenterica superior
24. Нижняя брыжеечная артерия	- a. mesenterica inferior
25. Общая подбрюшная артерия	- a. iliaca communis
26. Наружная подбрюшная артерия	- a. iliaca externa
27. Внутренняя подбрюшная артерия	- a. iliaca interna
28. Бедренная артерия	- a. femoralis

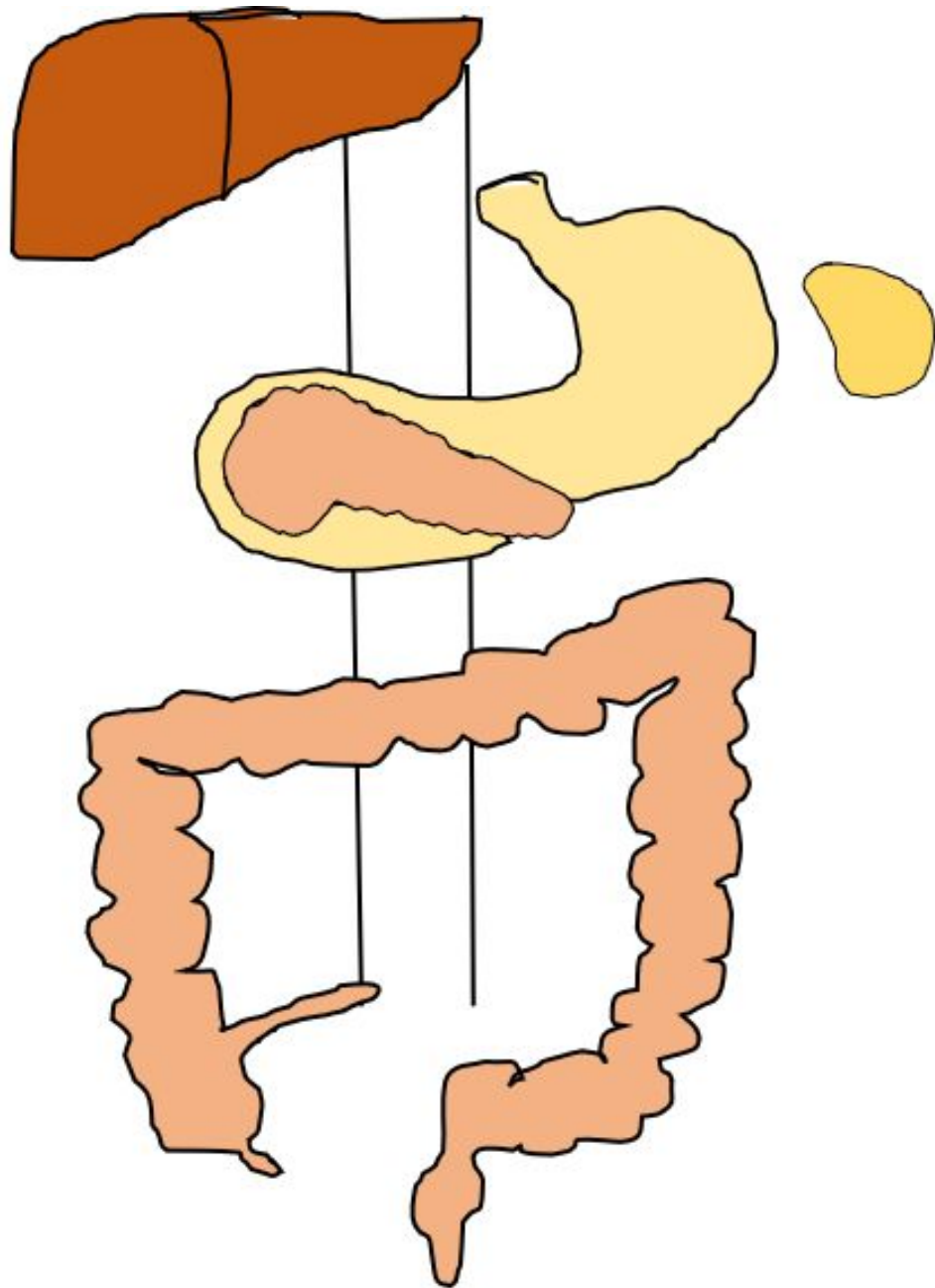
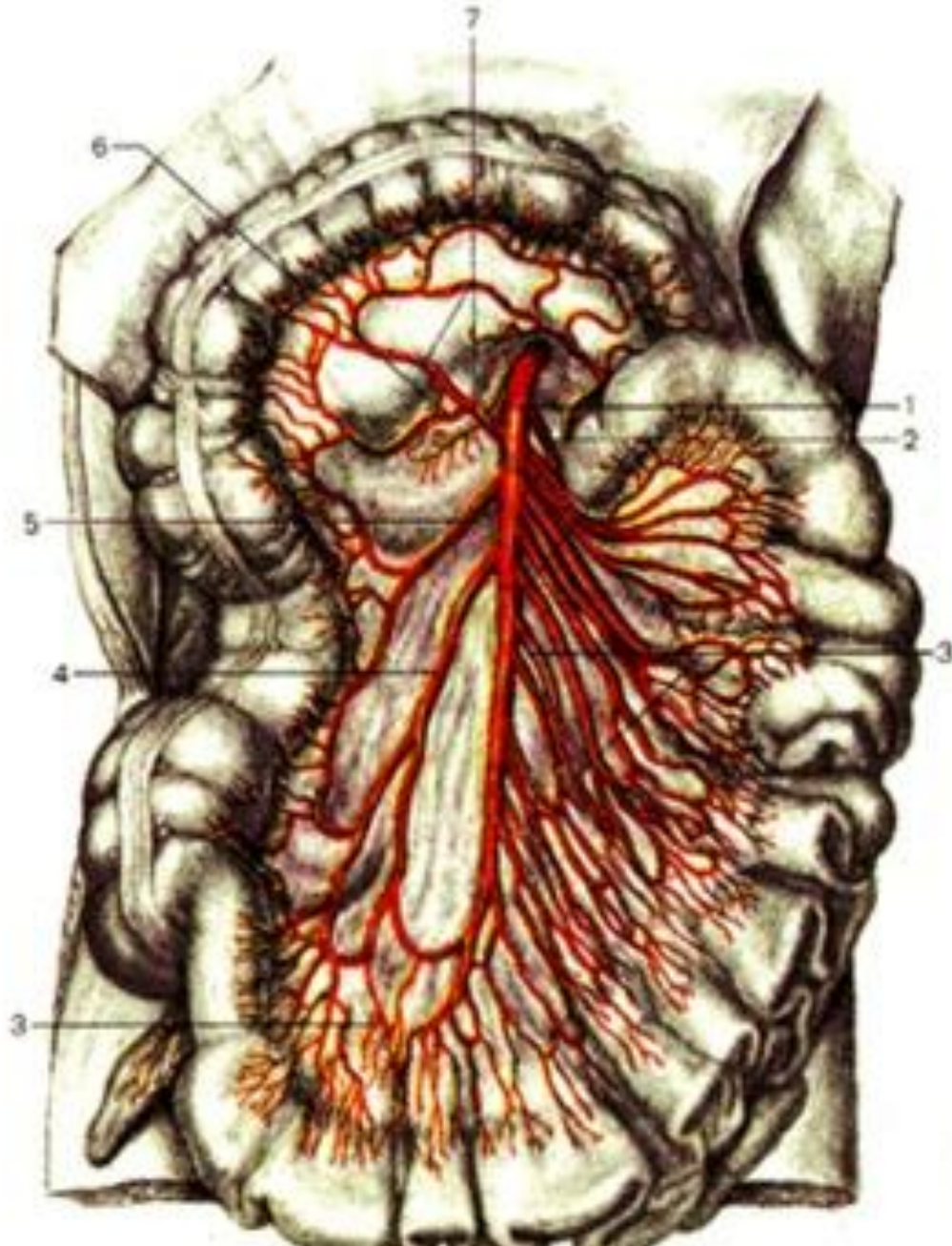


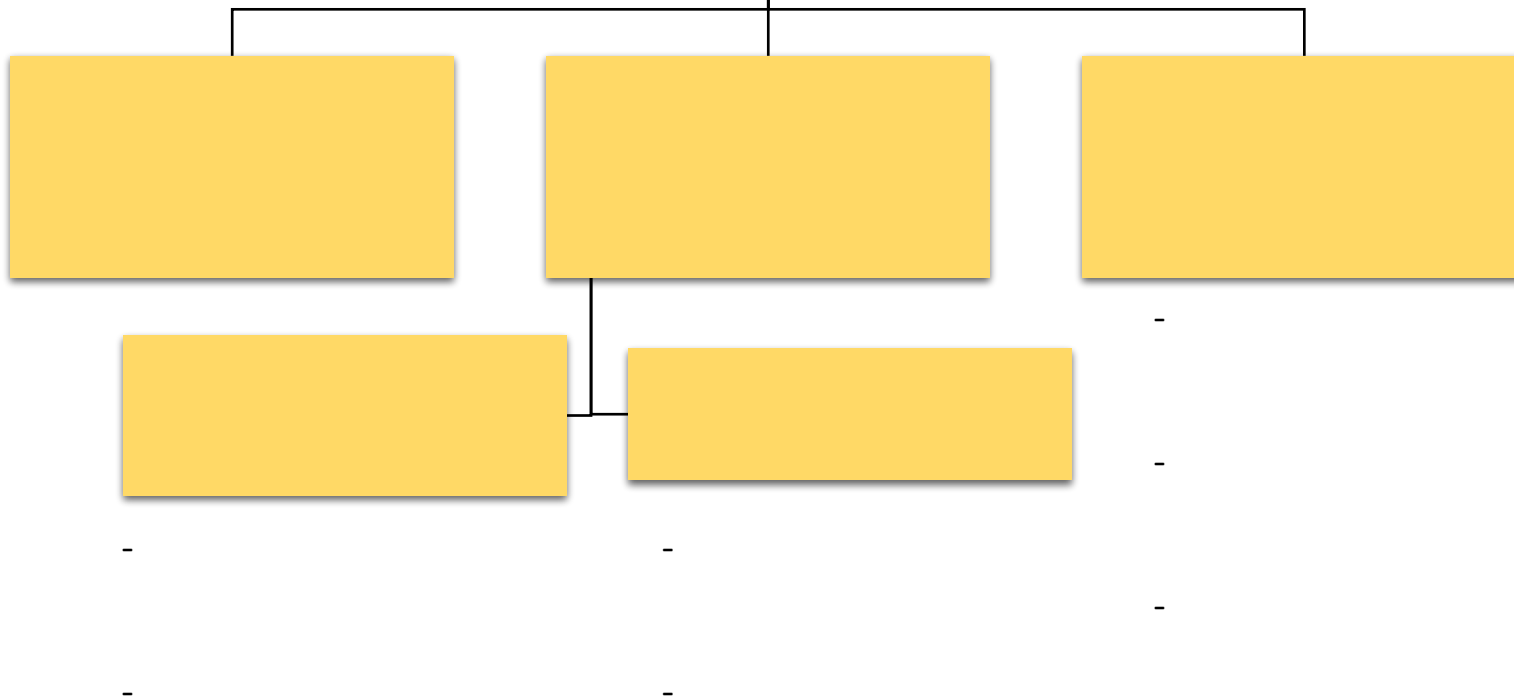
Рис. 58. Верхняя брыжеечная артерия и ее ветви.

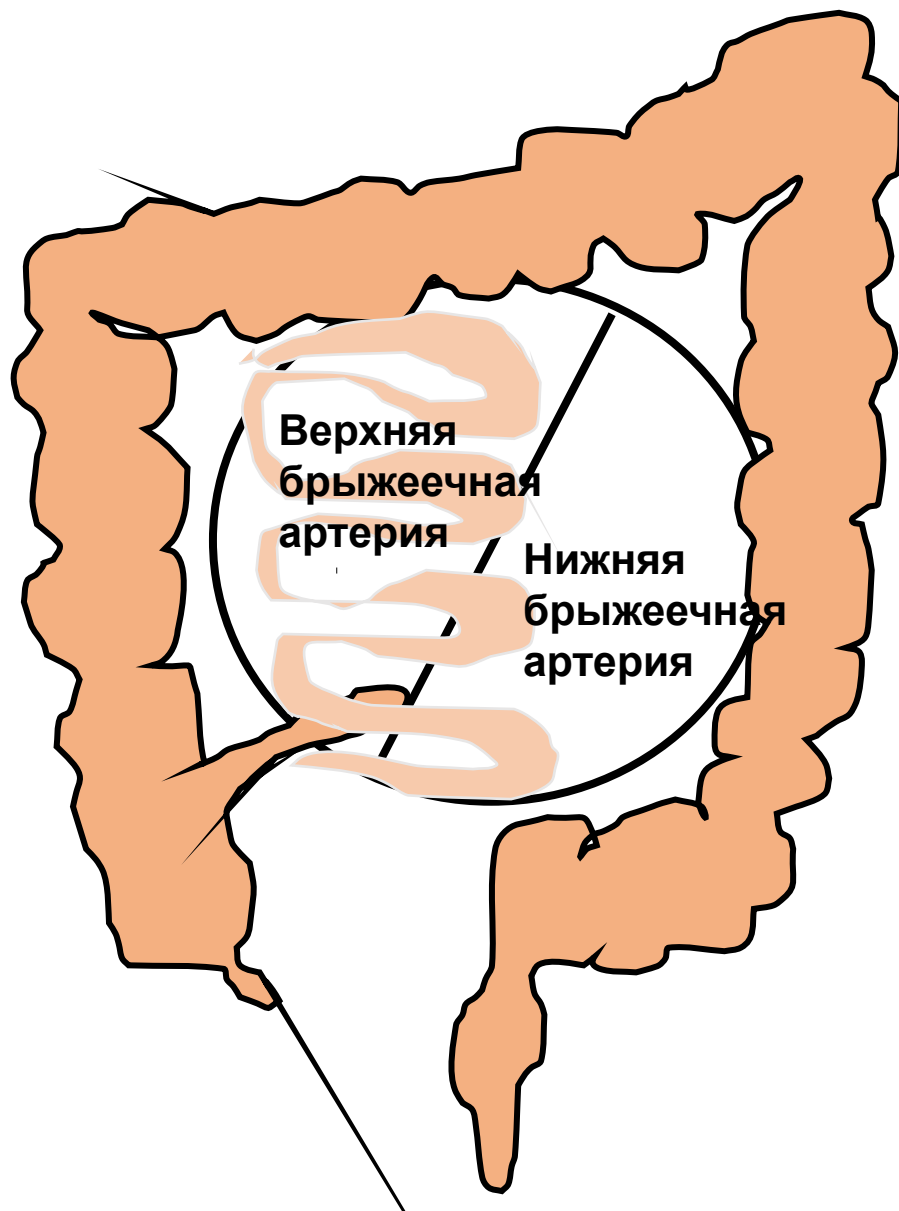


- 1 - а. mesenterica superior;
- 2 - аа. jejunales;
- 3 - аа. ileales;
- 4 - а. iliocolica;
- 5 - а. colica dextra;
- 6 - а. pancreaticoduodenalis inferior;
- 7 - а. colica media.

FireAiD - все
меди

Чре́вный
СТВОЛ
(Th-12)

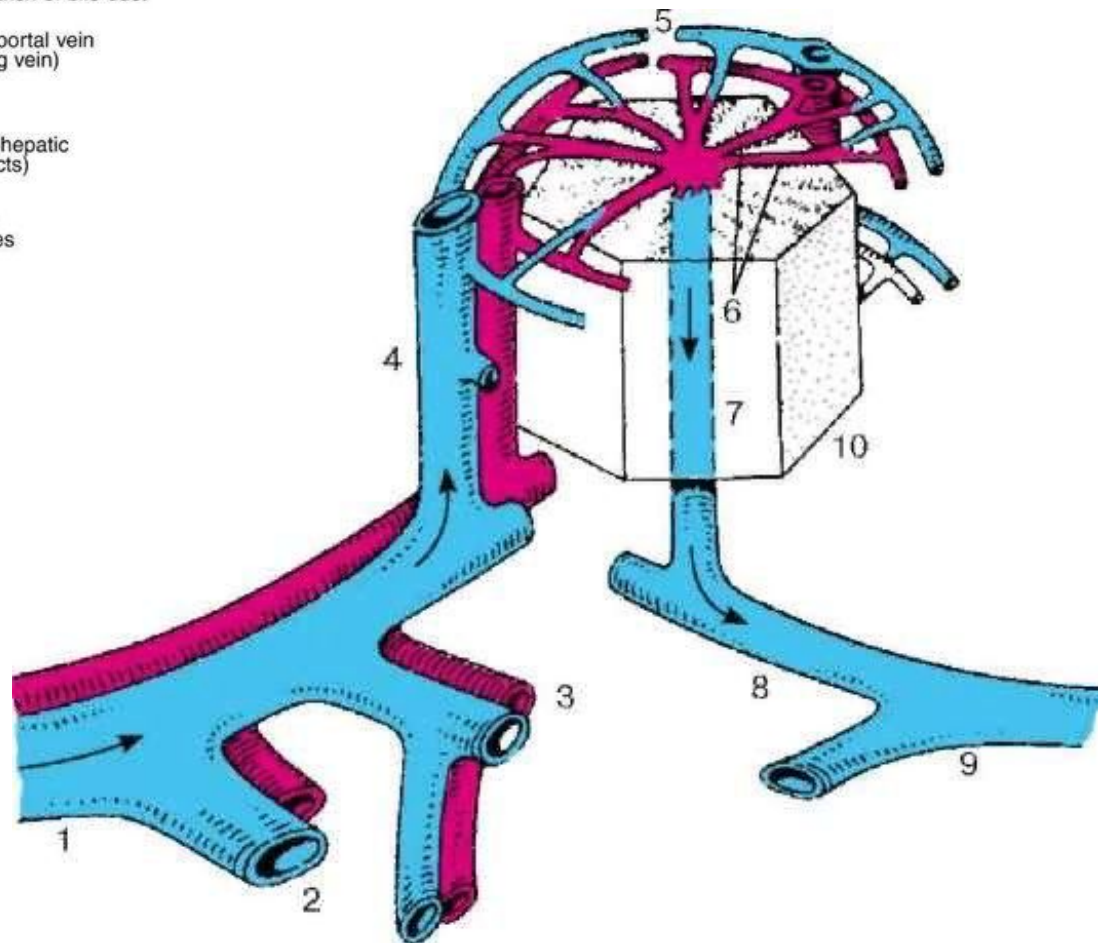
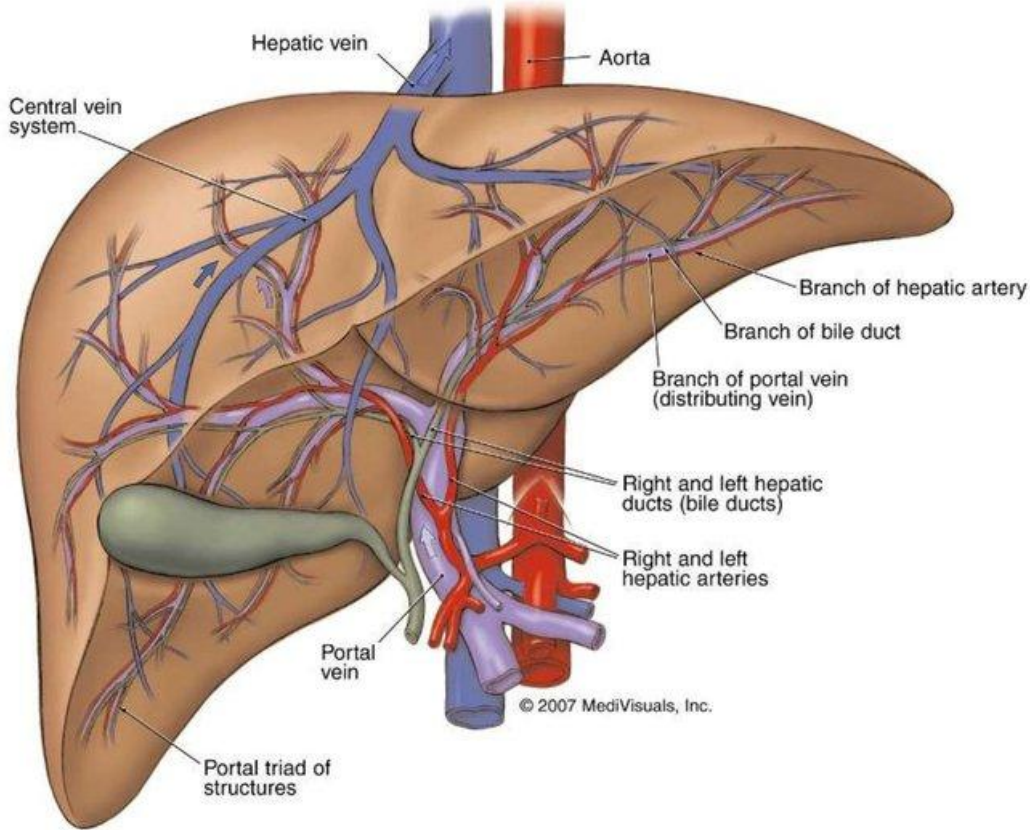




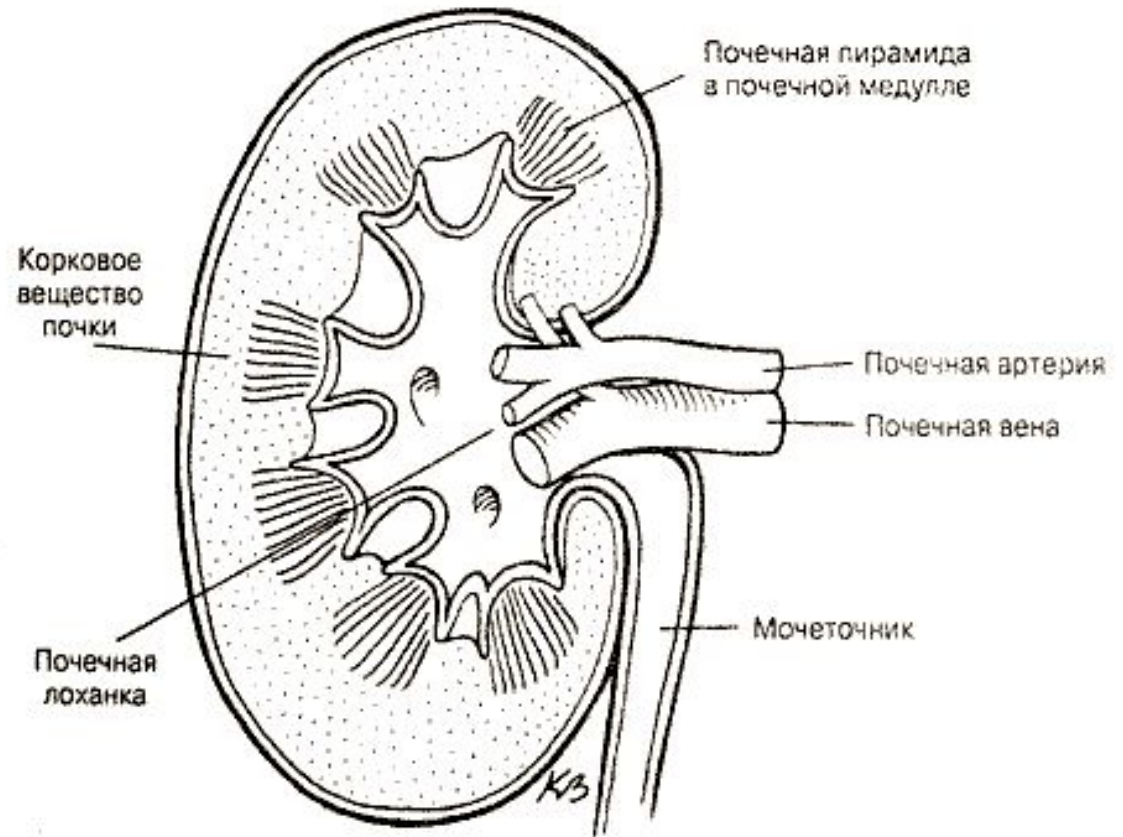
Верхняя
брыжеечная
артерия

Нижняя
брыжеечная
артерия

Особенности кровоснабжения печени



Чудесная сеть почки:



Строение почки

