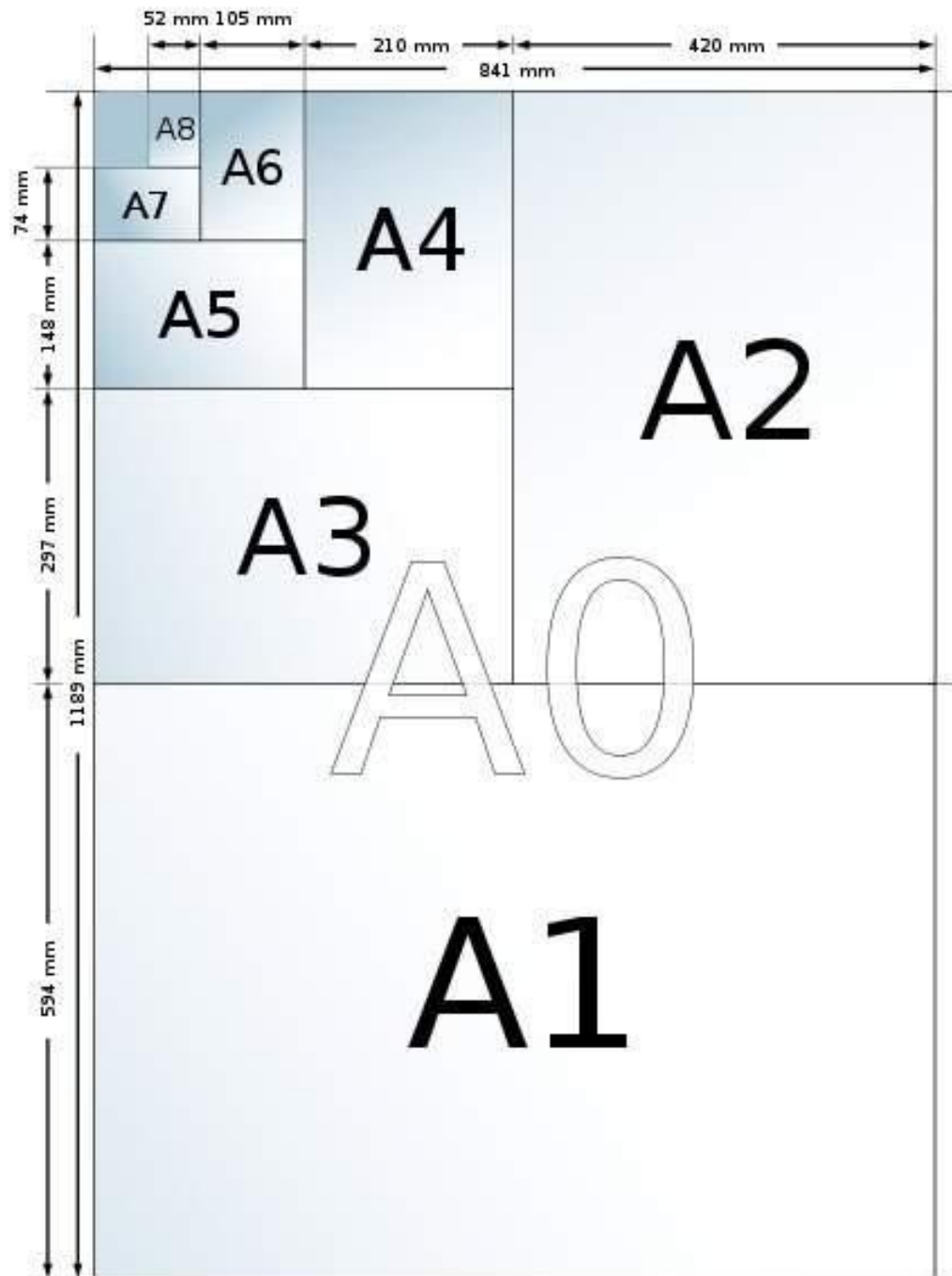




Правила оформления чертежей

Форматы, основная надпись, масштаб, типы линий.

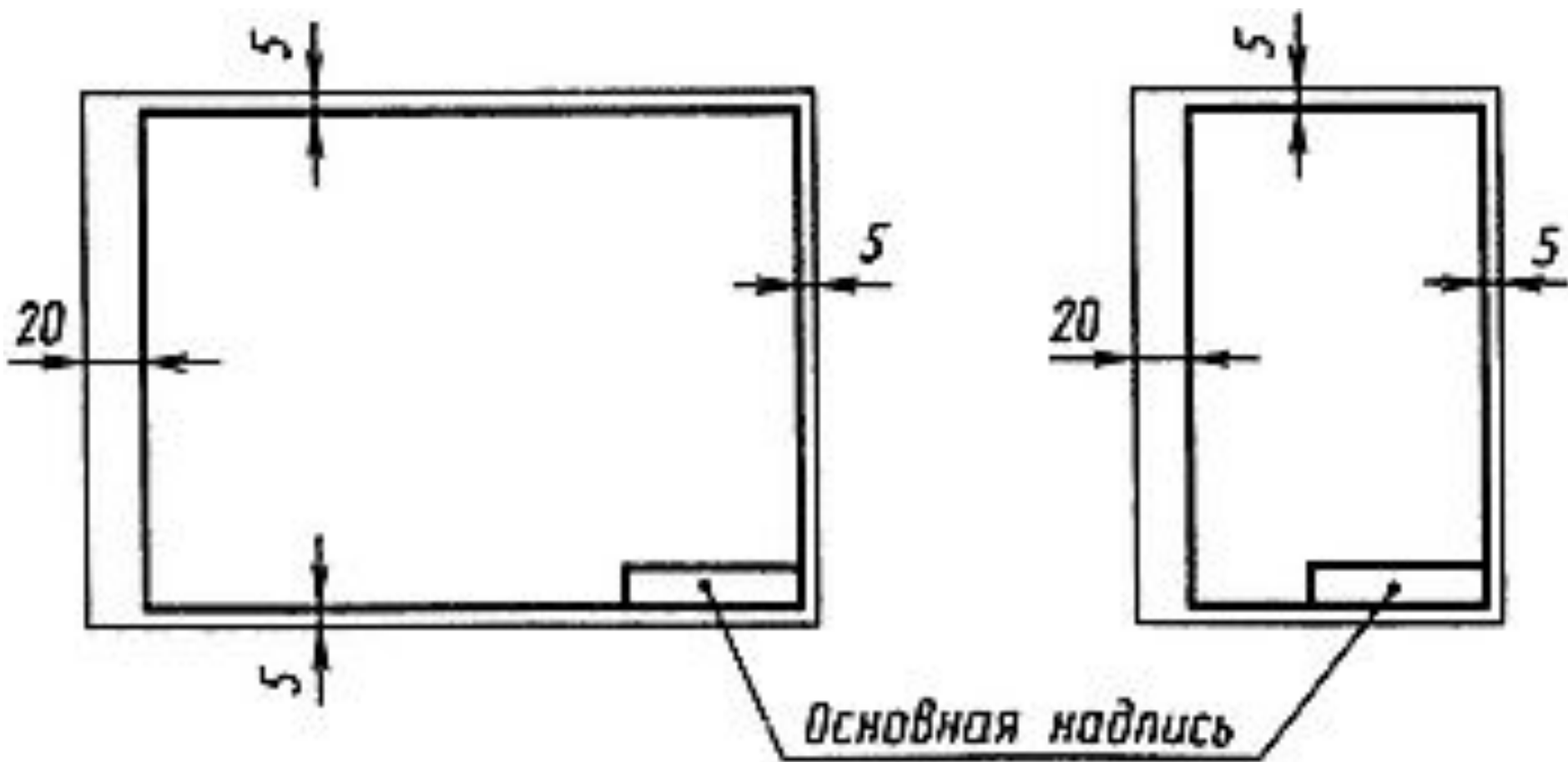
Обозначения и
размеры
сторон основных
форматов



Размеры основных форматов

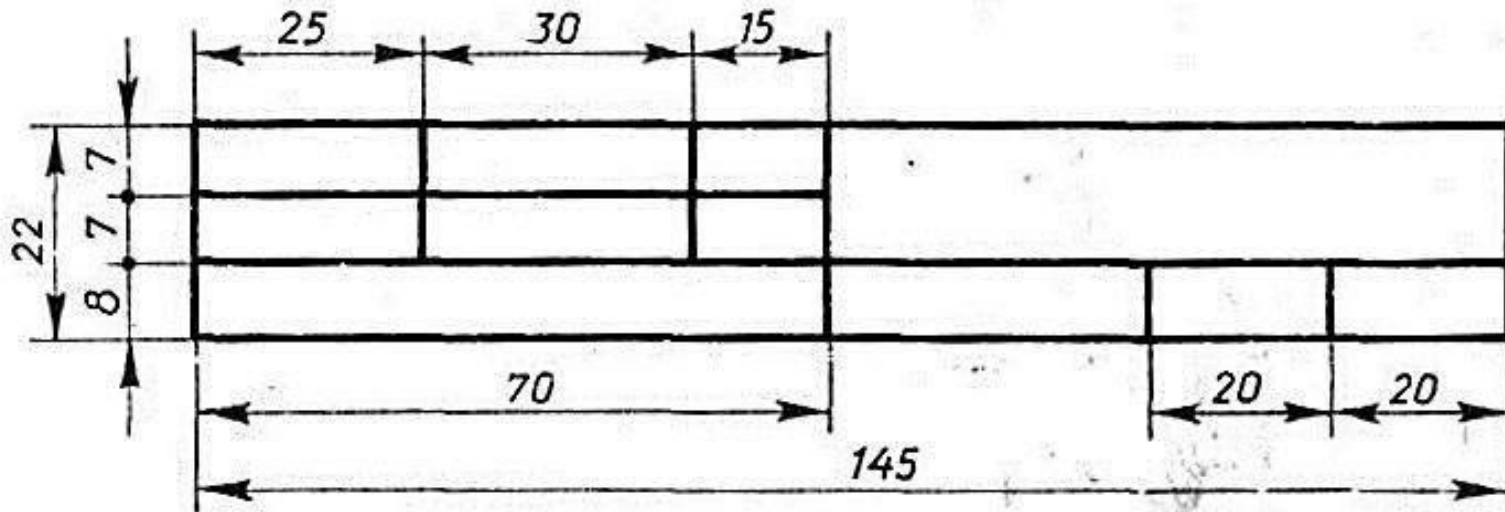
Обозначение формата	A4	A3	A2	A1	A0
Размеры сторон формата	210X297	297X420	420X594	594X841	841X1180

Основная надпись чертежа



Основная надпись

Чертил	Иванов М.	10.10.83	<i>Гайка</i>		
Проверил					
Школа		кл.	Резина	1:1	№3



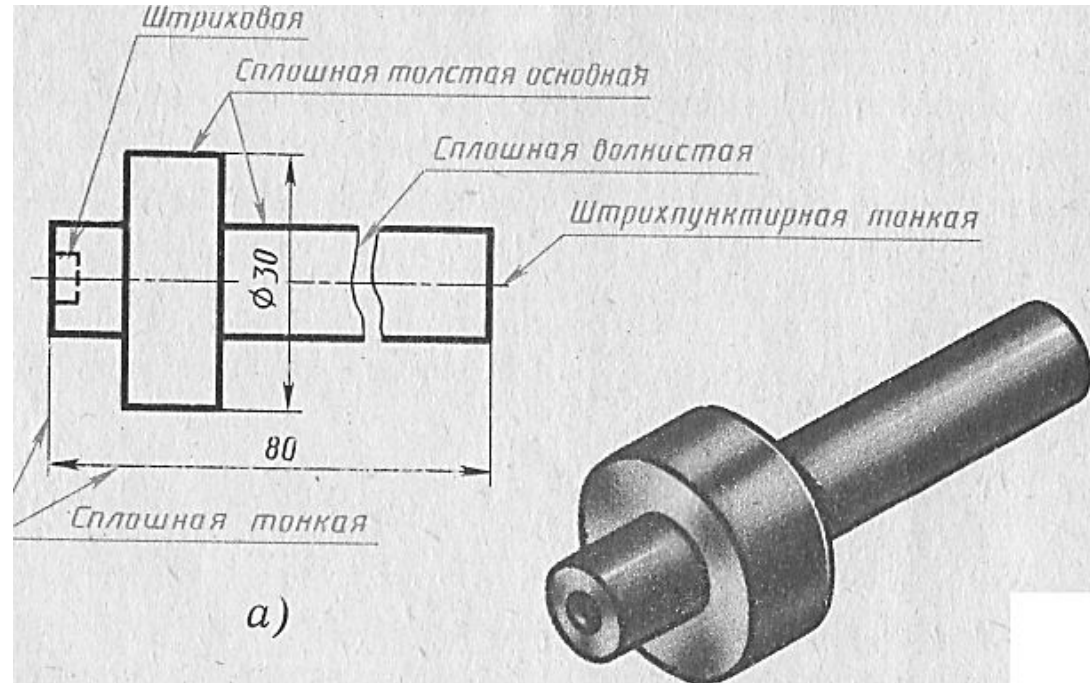
Масштабы

Масштабы

<i>Масштабы уменьшения</i>	1:2; 1:2,5; 1:4; 1:5; 1:10; 1:15; 1:20; 1:30; 1:40; 1:50; 1:100; 1:200; 1:400; 1:500; 1:800; 1:1000
<i>Натуральная величина</i>	1:1
<i>Масштабы увеличения</i>	2:1; 2,5:1; 4:1; 5:1; 10:1; 20:1; 40:1; 50:1; 100:1

Типы линий

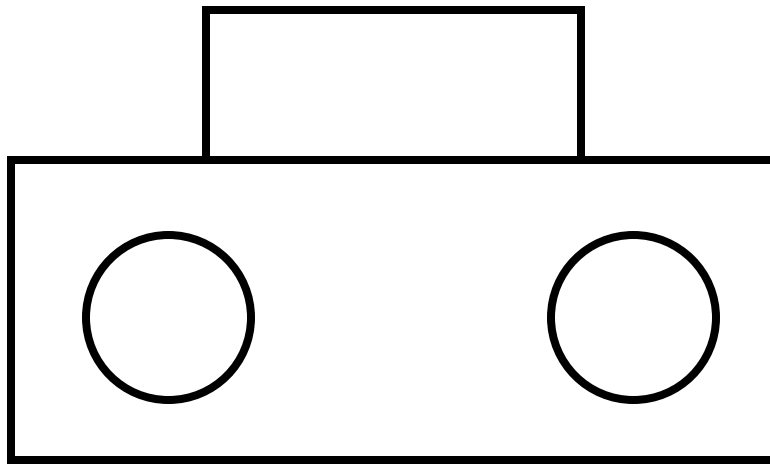
- Любая линия чертежа выполняется строго по ГОСТ 2.303-68. Стандарт устанавливает девять типов линий различной толщины и начертания.
- Толщина основной линии обозначается S . Толщина других линий выбирается в зависимости от S . Каждая линия имеет свое назначение и начертание.



Сплошная толстая основная

Применяют для изображения видимых контуров предметов, рамки и граф основной надписи.

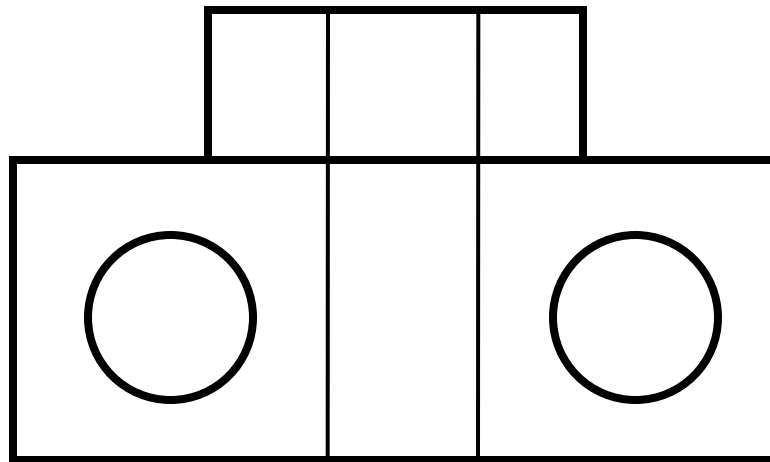
Толщина обводки S - 0,5 до 1,5 мм



Штриховая линия

Применяется для изображения невидимых контуров предмета.

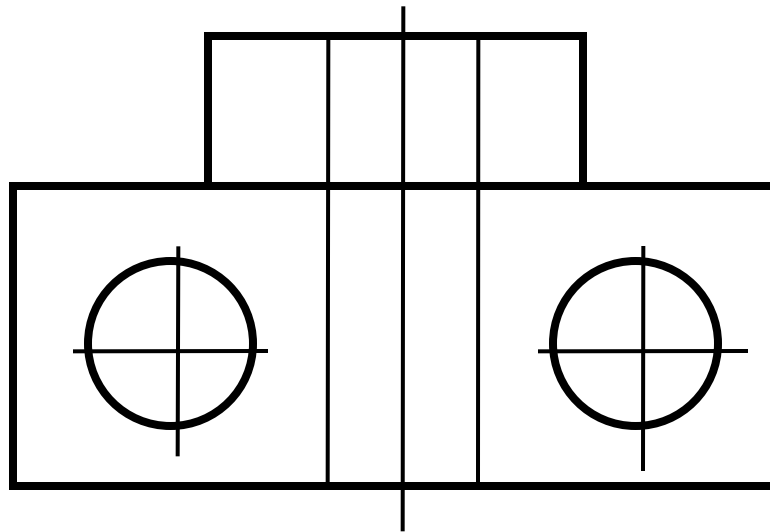
Толщина обводки от $S/3$ до $S/2$



Штрихпунктирная тонкая осевая

Осевая: линия делит изображение на 2 одинаковые части. Центровая: для указания центра дуг окружностей.

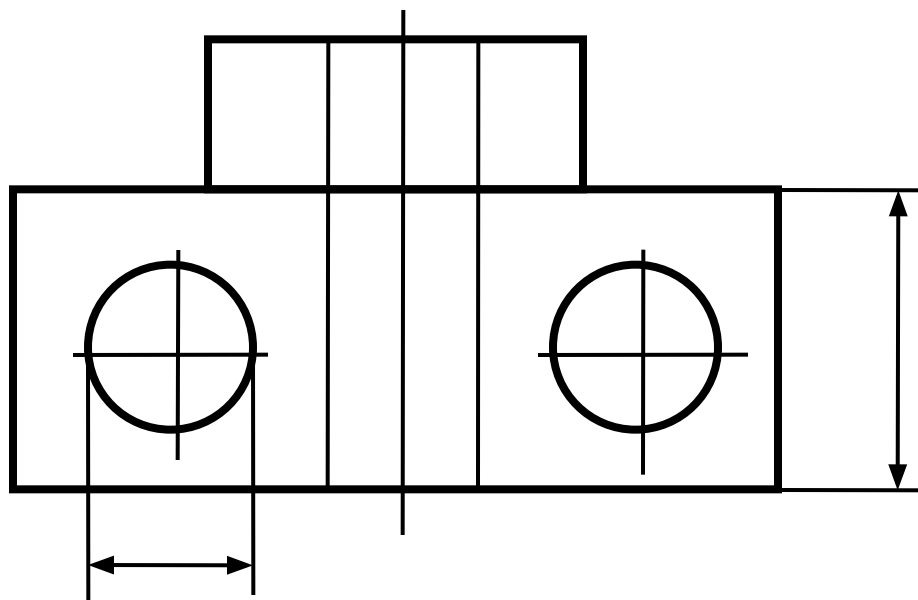
Толщина обводки от $S/3$ до $S/2$



Сплошная тонкая

Используется для проведения выносных и
размерных линий.

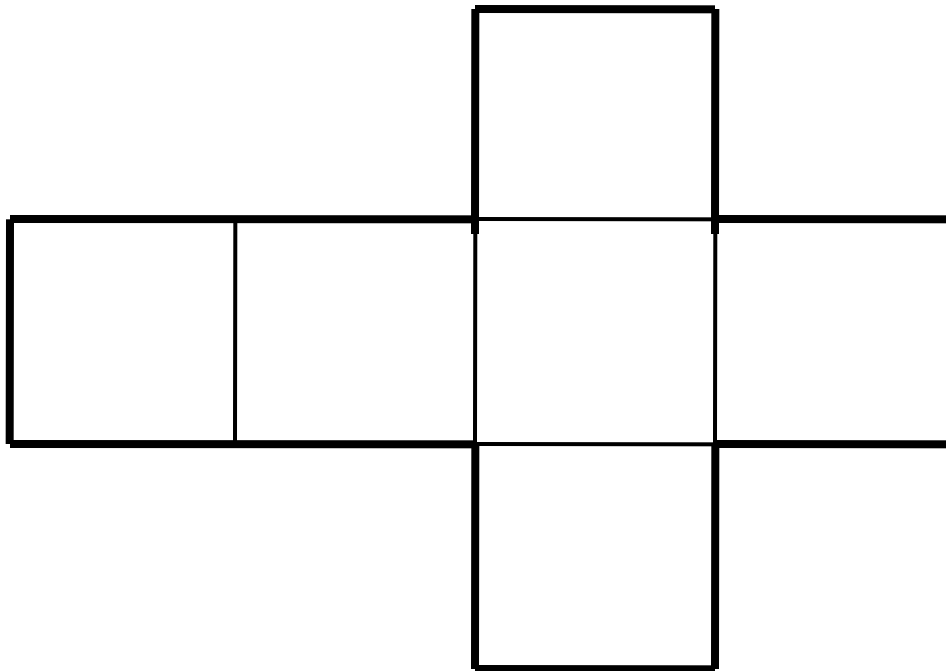
Толщина обводки от $S/3$ до $S/2$



Штрихпунктирная с двумя точками

Нужна для построения развёрток(указывает линии сгиба).

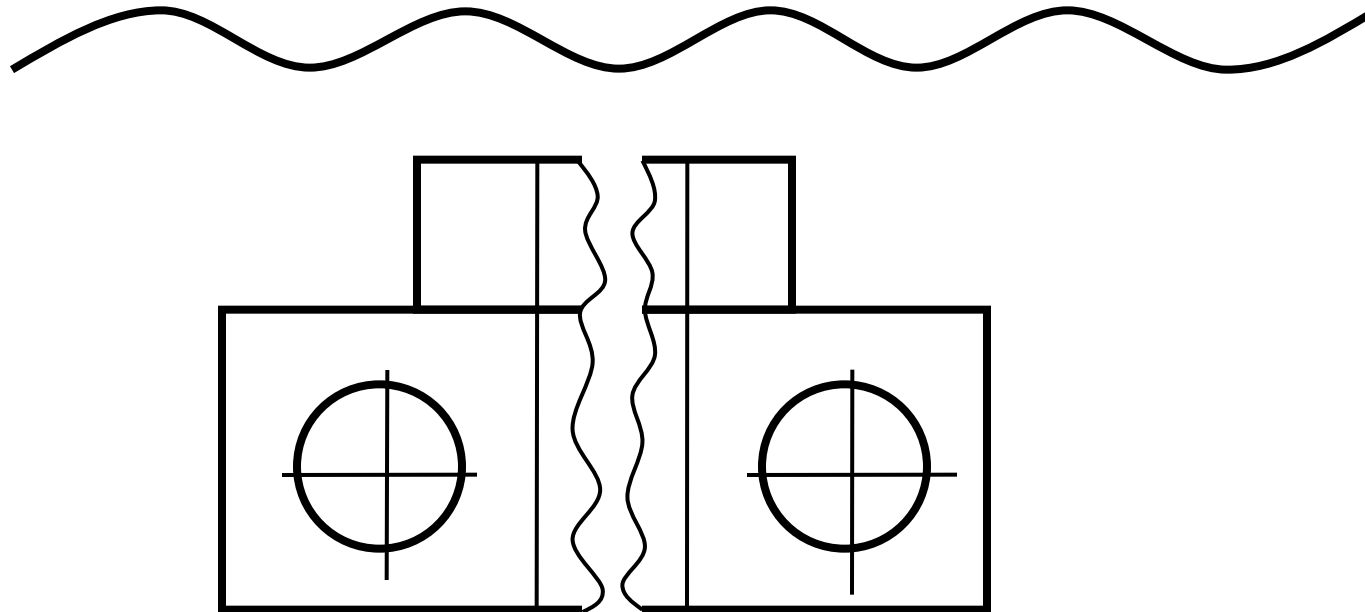
Толщина обводки от $S/3$ до $S/2$



Сплошная волнистая

Используется как линия обрыва в тех случаях, когда изображение дано не полностью.

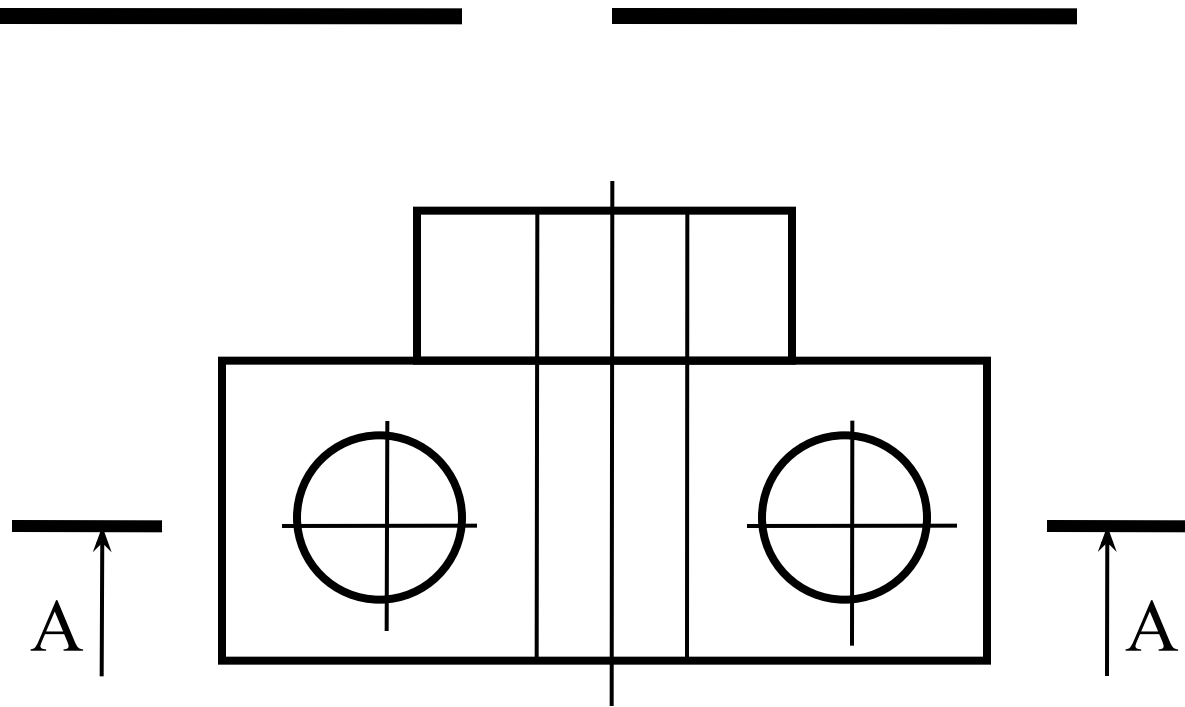
Толщина обводки от $S/3$ до $S/2$



Разомкнутая

Линия сечения

Толщина обводки от S до $1\frac{1}{2}S$



Домашнее задание

- Учебник стр.15-20.
- Рабочая тетрадь упр. 2.
- Подготовиться к графической работе.

