

# СТРОЕНИЕ ГОРОДСКОЙ СРЕДЫ, ГОРОДСКОЙ ЛАНДШАФТ, СОЦИАЛЬНО-ФУНКЦИОНАЛЬНЫЕ ЗОНЫ, ЗОНЫ ПРИВАТНОГО САМОЧУВСТВИЯ

Доклад подготовили  
Божко Таисия  
Чумакова Валерия  
Группа ВВ/Б-20-1-о

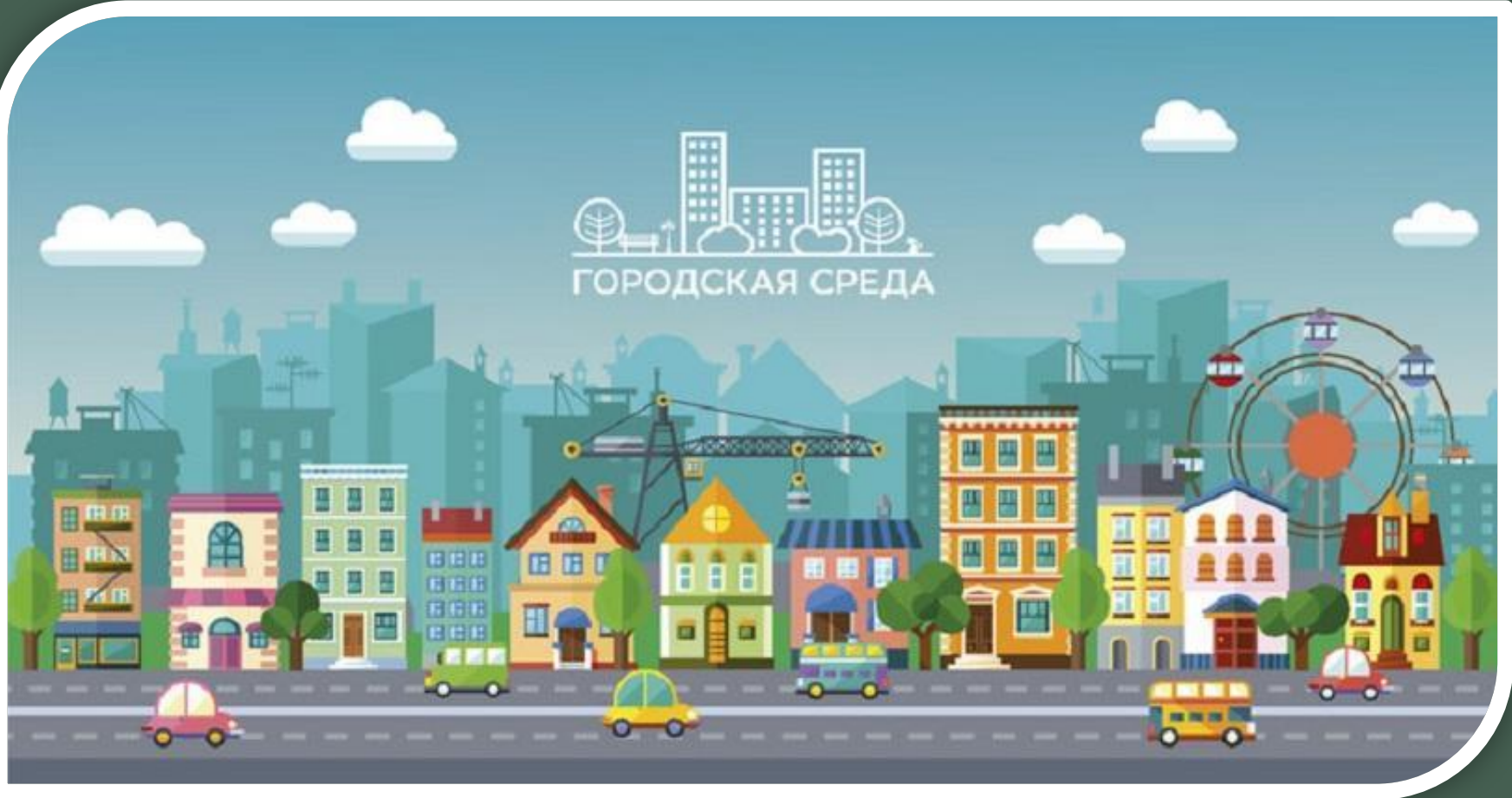
# Понятие городской среды

- ✓ Городской средой обитания считается совокупность конкретных основополагающих условий, созданных человеком при взаимодействии с природой в границах конкретного населенного пункта, которые в значительной мере определяют уровень и качество жизнедеятельности человека. Городская среда обитания формирует отношение человека к городу и системе управления в нем





ГОРОДСКАЯ СРЕДА






# Городской ландшафт

Городским ландшафтом является функциональное и территориальное единство в разной степени измененных естественных компонентов природного ландшафта, городских технических систем и техногенных комплексов.





# СОЦИАЛЬНО-ФУНКЦИОНАЛЬНЫЕ ЗОНЫ

Отдельные районы территории приобретают устойчивый социально-функциональный характер в плане доминирования того или иного вида деятельности и нормативности поведения.

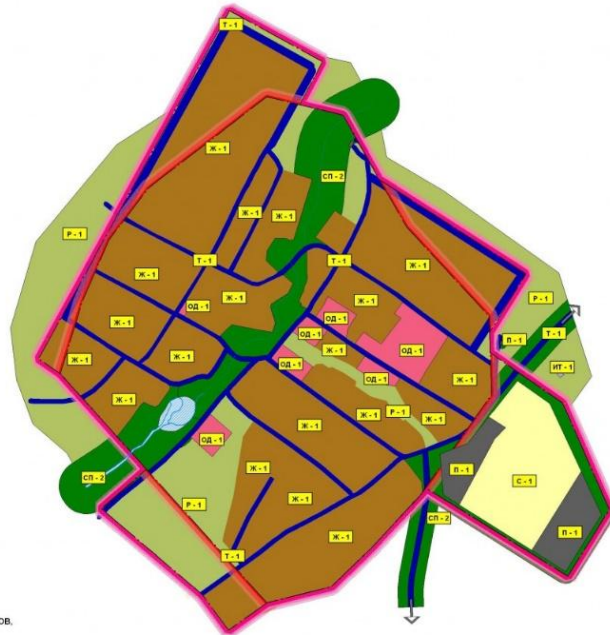
# Схемы функционального зонирования

Карта градостроительного зонирования. М 1:5000

**УСЛОВНЫЕ ОБОЗНАЧЕНИЯ:**

**ГРАДОСТРОИТЕЛЬНЫЕ ЗОНЫ:**

- ЖИЛЬЕ**  
Ж-1
- ОБЩЕСТВЕННО-ДЕЛОВОЕ**  
ОД-1
- РЕКРЕАЦИОННЫЕ**  
Р-1
- ТРАНСПОРТНЫЕ**  
Т-1
- СПЕЦИАЛЬНОГО НАЗНАЧЕНИЯ**  
СП-2
- ПРОИЗВОДСТВЕННЫЕ**  
П-1
- СЕЛЬСКОХОЗЯЙСТВЕННЫЕ**  
С-1
- ЗОНА ИНЖЕНЕРНО-ТЕХНИЧЕСКИХ ОБЪЕКТОВ, СООРУЖЕНИЙ И КОММУНИКАЦИЙ**  
ИТ-1
- ИНДЕКС ЗОНЫ**  
ИТ-2



002-ПЗЗ									
Проект землепользования и застройки территории Арбачево сельского поселения Арбачевский сельсовет муниципального района Калужский район Республики Беларусь									
с. Арбачево					Лист	Листа			
Карта градостроительного зонирования М 1:5000					000-коммунальный фонд				
Этап	Исполн.	Лист	Изд.	Подпись	Дата				
Разработчик	Исполнитель	Исполнитель	Исполнитель	Исполнитель	Исполнитель				
ГАО	Исполнитель	Исполнитель	Исполнитель	Исполнитель	Исполнитель				
Исполнитель	Исполнитель	Исполнитель	Исполнитель	Исполнитель	Исполнитель				

КАРТА (СХЕМА) ПЛАНИРУЕМОГО ФУНКЦИОНАЛЬНОГО ЗОНИРОВАНИЯ

**ТЕРРИТОРИИ ГОРОДСКОГО ОКРУГА**

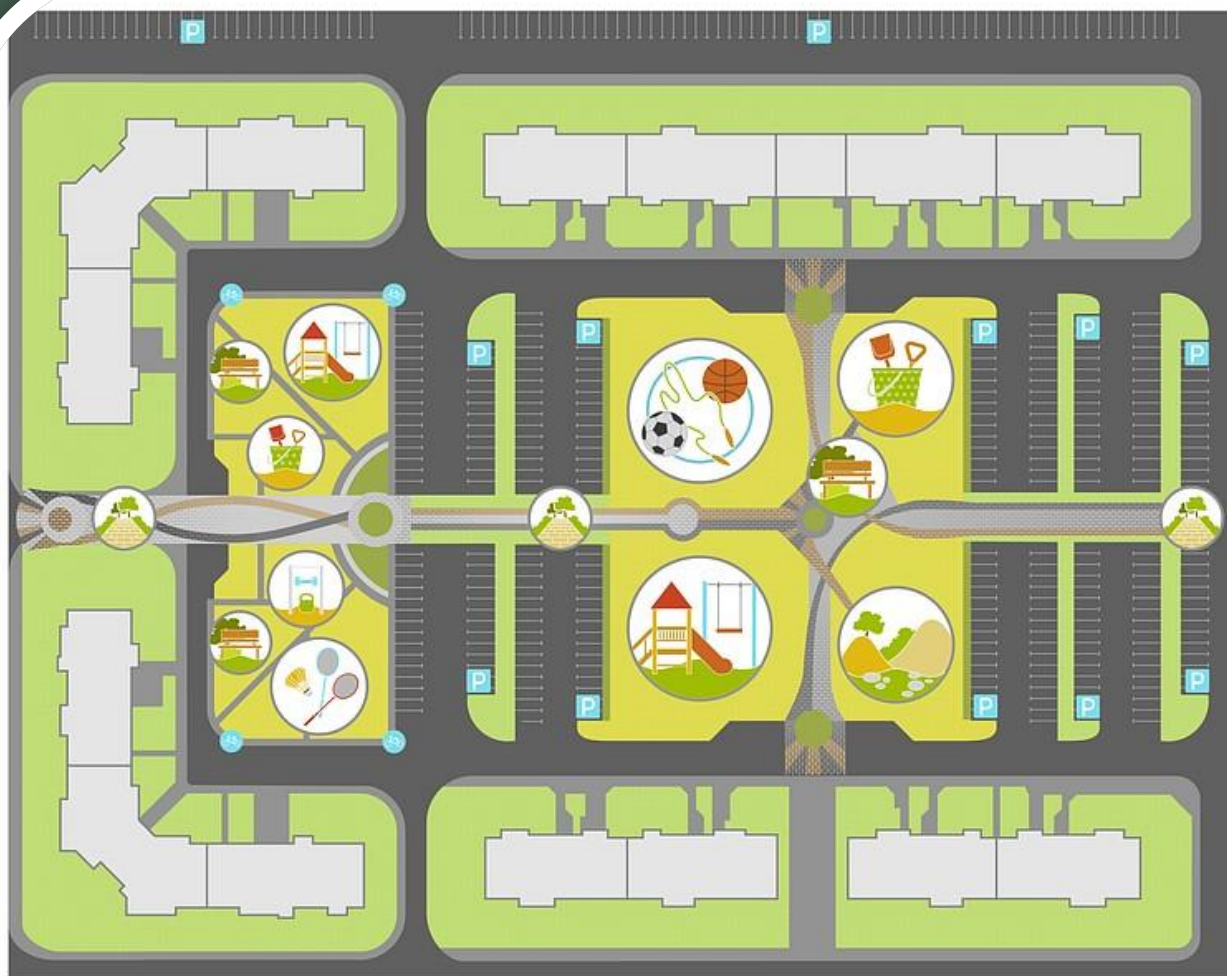
Условные обозначения

- ГРАЖДАНЕ**
  - Городские территории, подлежащие заводу территории
  - Городские территории
  - Городские территории
- ФУНКЦИОНАЛЬНЫЕ ЗОНЫ**
  - ЖИЛЬЕ:**
    - Зоны массовой многоэтажной жилой застройки
    - Зоны массовой жилой застройки
  - ОБЩЕСТВЕННО-ДЕЛОВОЕ:**
    - Зоны административных, деловых, общественных, коммерческих назначения, объектов культуры, коммунально-бытового назначения
    - Объекты специального назначения
  - ПРОИЗВОДСТВЕННЫЕ ЗОНЫ:**
    - Производственные объекты
    - Производственные коммунально-бытовые объекты
    - Объекты транспортного назначения (станки)
    - Инженерные объекты
  - РЕКРЕАЦИОННОГО НАЗНАЧЕНИЯ:**
    - Зоны рекреационного назначения (парки)
    - Спортивно-рекреационные объекты, объекты отдыха
    - Зоны объектов
  - СПЕЦИАЛЬНОГО НАЗНАЧЕНИЯ:**
    - Зоны специального назначения
  - ТРАНСПОРТНОЙ ИНФРАСТРУКТУРЫ:**
    - Основные улицы в жилой застройке и коммунальные зоны
    - Железные дороги
- ТИПОЛОГИЯ ЖИЛЫХ ЗОН И ПАРАМЕТРЫ ИХ ПЛАНИРУЕМОГО РАЗВИТИЯ:**
  - И - типология зон массовой многоэтажной жилой застройки (плотность застройки до 1100-1200 кв.м/га, минимальные параметры территории от 1100 кв.м, в зависимости от типа для каждого функционального назначения территории, определяемые специальными требованиями, в т.ч. ширины, до 10 метров, объекты КСД)
  - ИТ - типология зон инженерно-технических объектов, сооружений и коммуникаций (определяемые специальными требованиями, в т.ч. ширины, до 10 метров, объекты КСД)



# Зоны приватного самочувствия

Места городской территории, различающиеся по индивидуальному самочувствию горожан. Локусы личного бытия, ставшие частью личности, дающие человеку чувство собственности, положительные эмоции, вызываемые метафизическим владением каким-либо местом, территорией



-  зона для игр детей 3-5 лет
-  зона для игр детей 6-12 лет
-  малая спортивная площадка
-  большая спортивная площадка
-  зона для отдыха взрослых
-  зона для занятий воркаутом
-  искусственные холмы
-  пешеходная аллея
-  велосипеды
-  парковочные места



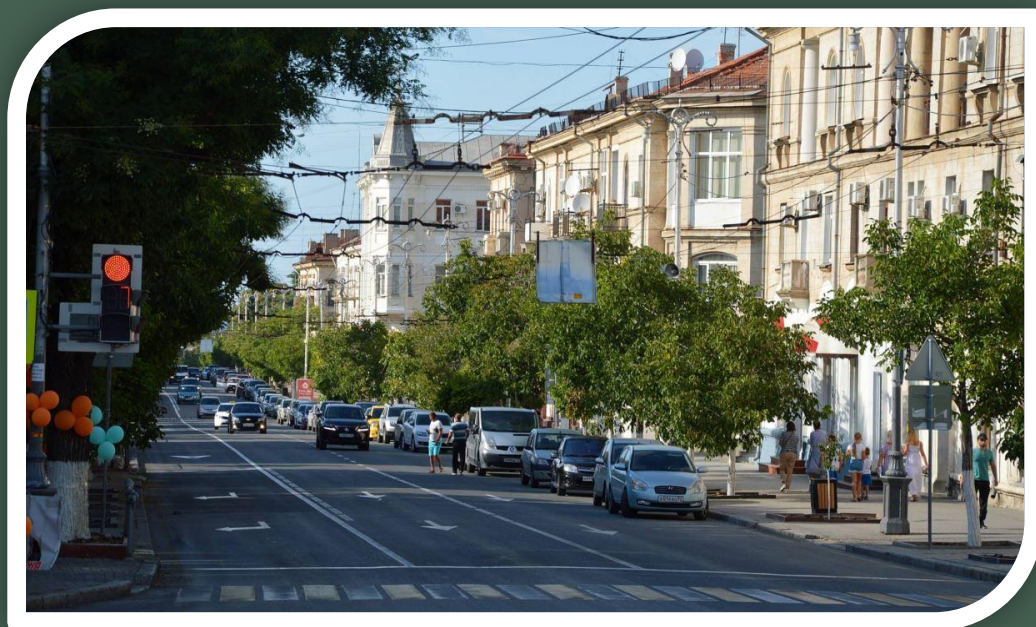
# Исследование психофизиологического аспекта городской жизни

- Восприятие психофизиологических параметров среды различно в разных социальных группах, город воспринимается горожанами через призму социокультурных характеристик
- Есть локусы среды, где приватное самочувствие – положительно (людям нравится там жить и бывать), а есть негативные локусы, где люди испытывают различные негативные чувства.





# Новая отреставрированная улица Большая Морская в городе Севастополе.



# Улица Большая Морская с подробным обозначением видов запланированных работ.



## ИСТОЧНИКИ:

1. Е.В. Котлярова Принципы проектирования городской архитектурной среды. [Электронный ресурс] URL: <http://www.zkapitel.ru/uploads/works/docs/5885b98f50356.pdf>
2. Ландшафтное планирование и концепция городского ландшафта. [Электронный ресурс] URL: <https://laws.studio/audit-sertifikatsiya-ekspertiza/landshaftnoe-planirovanie-kontseptsiya-40573.html>
3. Структура городской территории. [Электронный ресурс] URL: [http://bookwu.net/book\\_sociologiya-goroda\\_945/33\\_lekciya-10](http://bookwu.net/book_sociologiya-goroda_945/33_lekciya-10)
4. Социология города. [Электронный ресурс] URL: [http://window.edu.ru/catalog/pdf2txt/282/22282/5509?p\\_page=2](http://window.edu.ru/catalog/pdf2txt/282/22282/5509?p_page=2)

The background of the slide is a repeating pattern of stylized green leaves on a white background. The leaves are arranged in a dense, overlapping manner, creating a lush, naturalistic feel. A dark green rectangular box is centered on the slide, containing the text. Above the top edge of this box, there is a smaller, solid green rectangular shape.

СПАСИБО ЗА ВНИМАНИЕ!