

ОБРАЗОВАТЕЛЬНОЕ УЧРЕЖДЕНИЕ ПРОФСОЮЗОВ ВЫСШЕГО ОБРАЗОВАНИЯ
«АКАДЕМИЯ ТРУДА И СОЦИАЛЬНЫХ ОТНОШЕНИЙ»
КРАСНОЯРСКИЙ ФИЛИАЛ

Лизинг как метод финансирования инвестиционной деятельности ООО «Легион»

Выпускник: Зерюкаева Т.М

Научный руководитель: Колесникова Н.А



анализ использования лизинга для финансирования инвестиционной деятельности ООО «Легион».

Задачи:

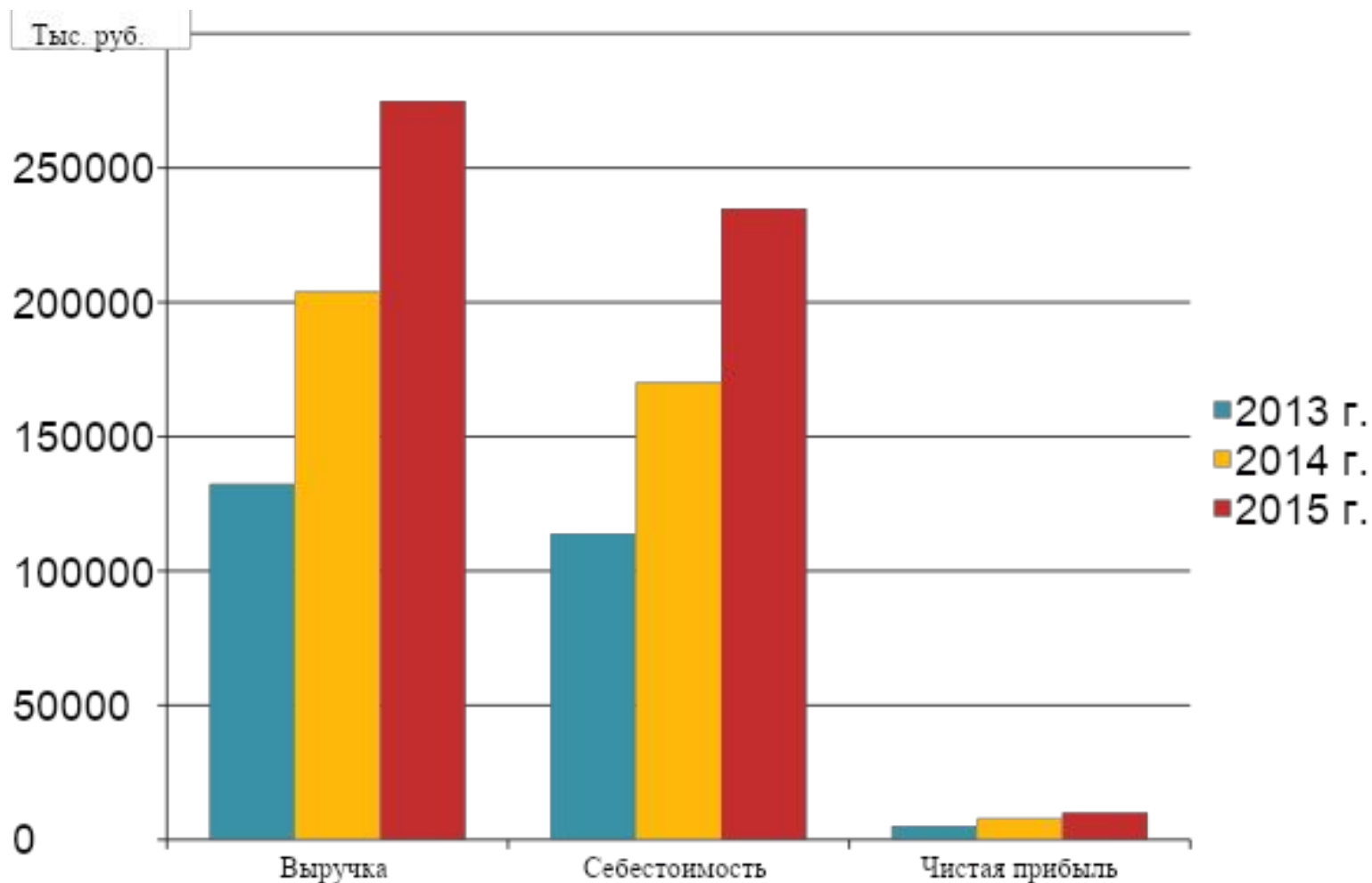
- исследовать нормативное регулирование лизинга в современных условиях;
- изучить лизинговые компании на рынке лизинговых услуг в РФ;
- осветить роль лизинга в повышении инвестиционной активности организаций;
- проанализировать практику использования лизинга в Красноярском крае;
- дать общую экономическую характеристику деятельности ООО «Легион»;
- провести анализ финансирования инвестиционной деятельности в ООО «Легион»;
- выявить проблемы в финансировании инвестиционной деятельности ООО «Легион»;
- предложить рекомендации по использованию лизинга ООО «Легион».
- оценить эффективность использования лизинга для улучшения инвестиционной деятельности ООО «Легион».

Общество с ограниченной ответственностью «Легион»

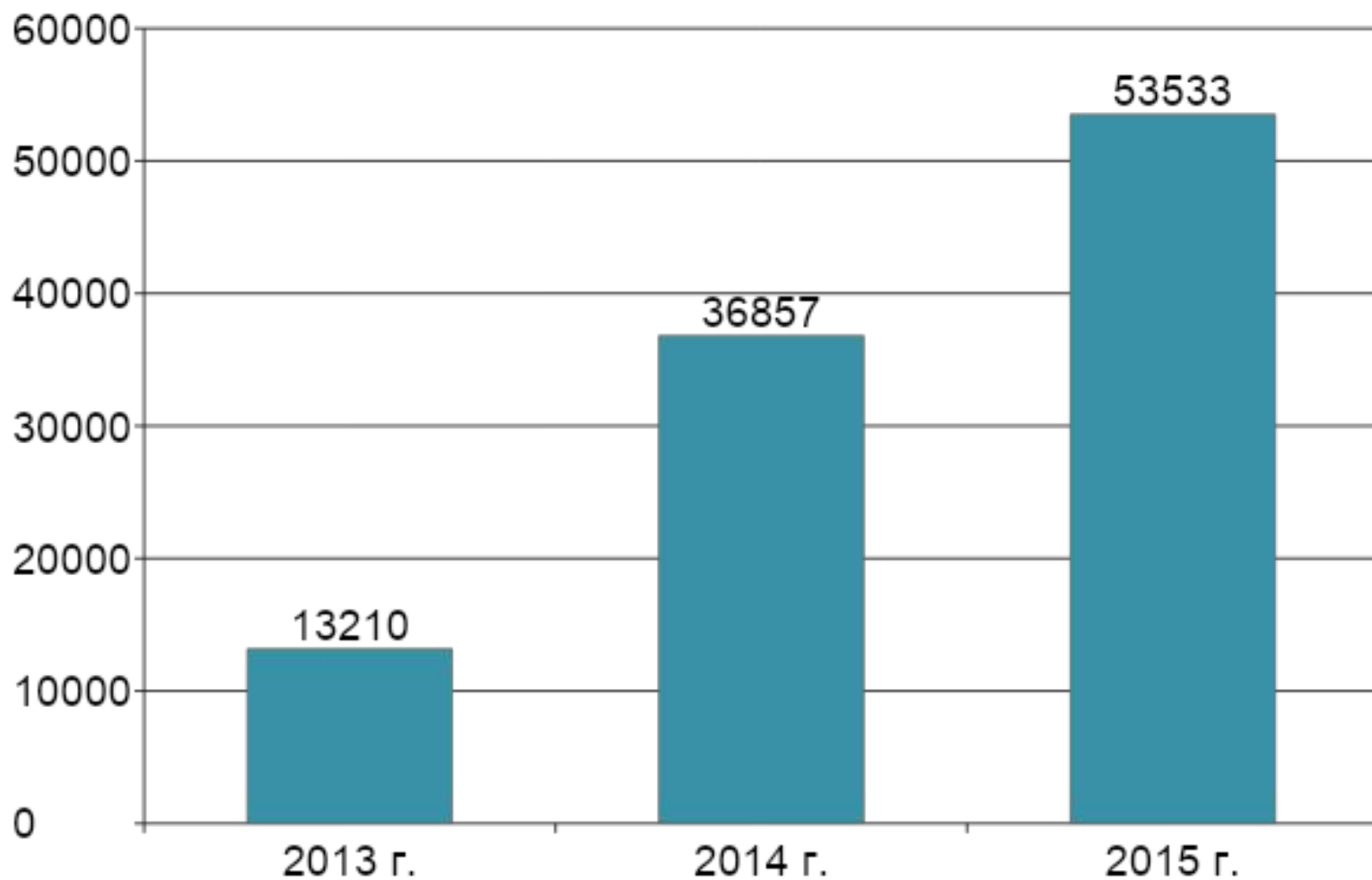
Основные виды деятельности:

- оптовая торговля алкогольными напитками, включая пиво;
- розничная торговля алкогольными напитками, включая пиво;
- оптовая торговля безалкогольными напитками;
- розничная торговля безалкогольными напиткам.

Основные экономические показатели деятельности ООО «Легион»



Изменение валюта баланса ООО «Легион» за 2013-2015 года

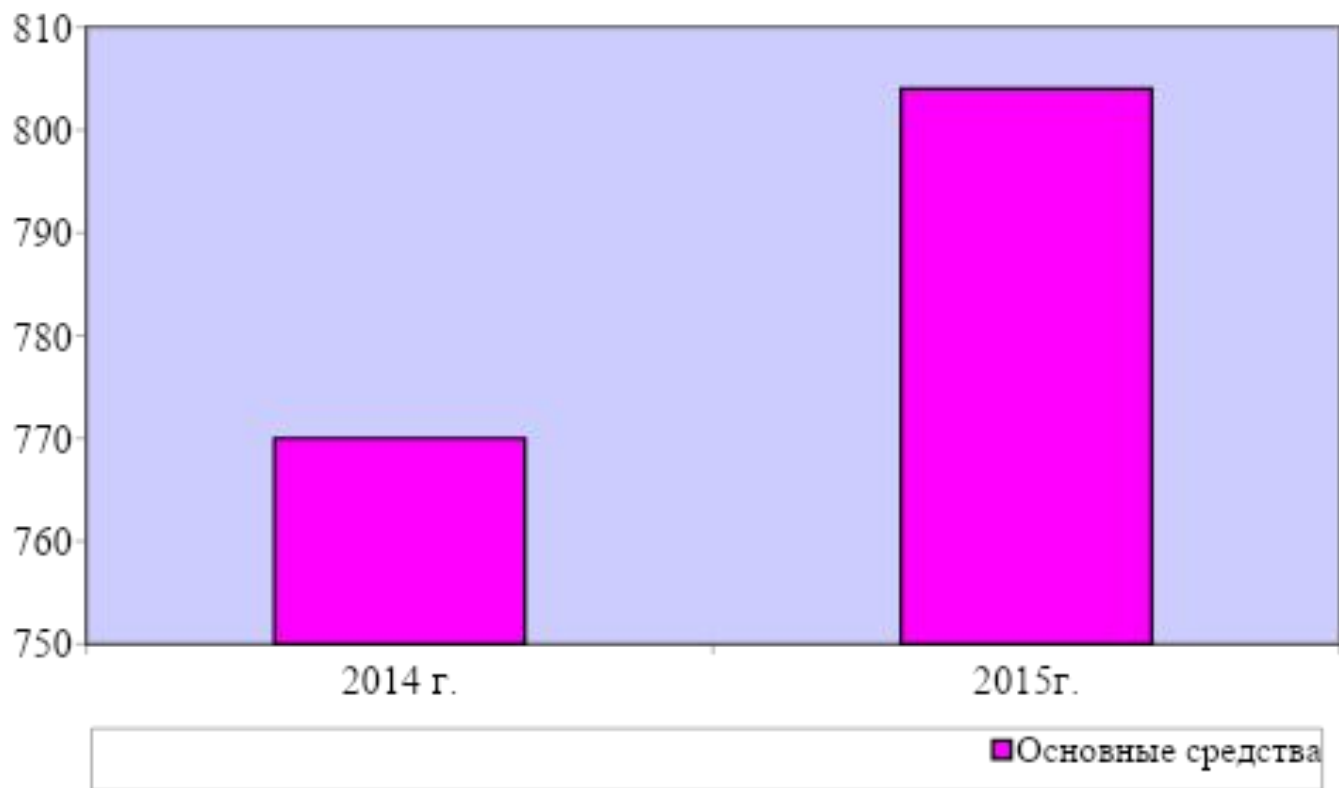


Анализ ликвидности баланса ООО «Легион» за 2013 -20 15 года

Группа ликвидности активов и пассивов по степени срочности оплаты	2013	2014	2015
А1 Наиболее ликвидные активы	11104	2487	12656
А2 Быстро реализуемые активы	1834	11150	29930
А3 Медленно реализуемые активы	997	1211	1312
А4 Трудно реализуемые активы	-	-	-
П1 Наиболее срочные обязательства	23142	68490	99368
П2 Краткосрочные пассивы	12036	34770	50309
П3 Долгосрочные пассивы	930	1050	1250
П4 Постоянные пассивы	1174	2087	2954

Динамика основных средств ООО «Легион» за 2013-2015 гг.

Тыс.рублей



Недостатки:

- ❑ неэффективное использование основных средств;
- ❑ баланс не является абсолютно ликвидным;
- ❑ недостаток собственных средств для обновления основных средств.



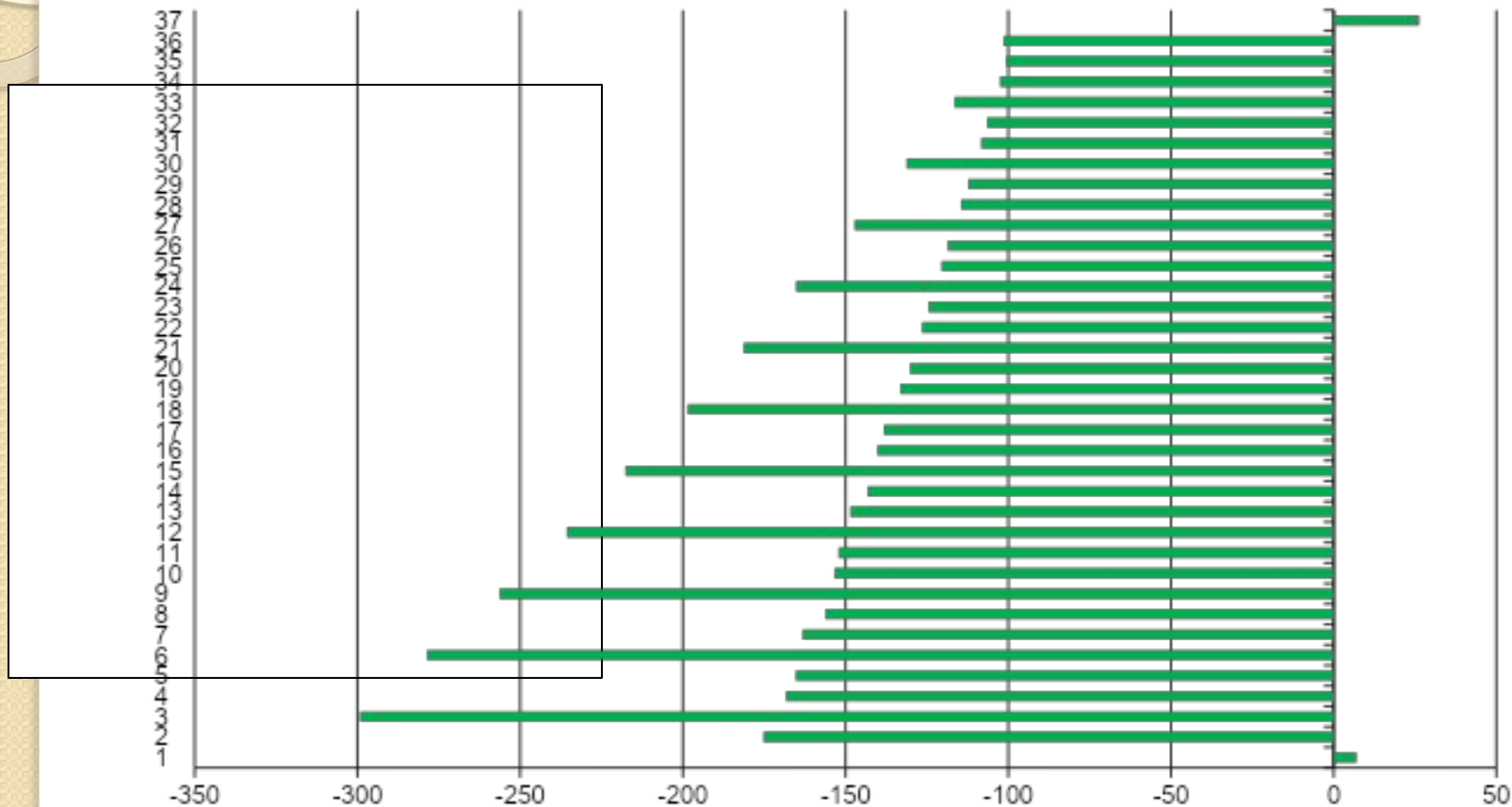
Мероприятия :

Использование лизинга как метод финансирования инвестиционной деятельности

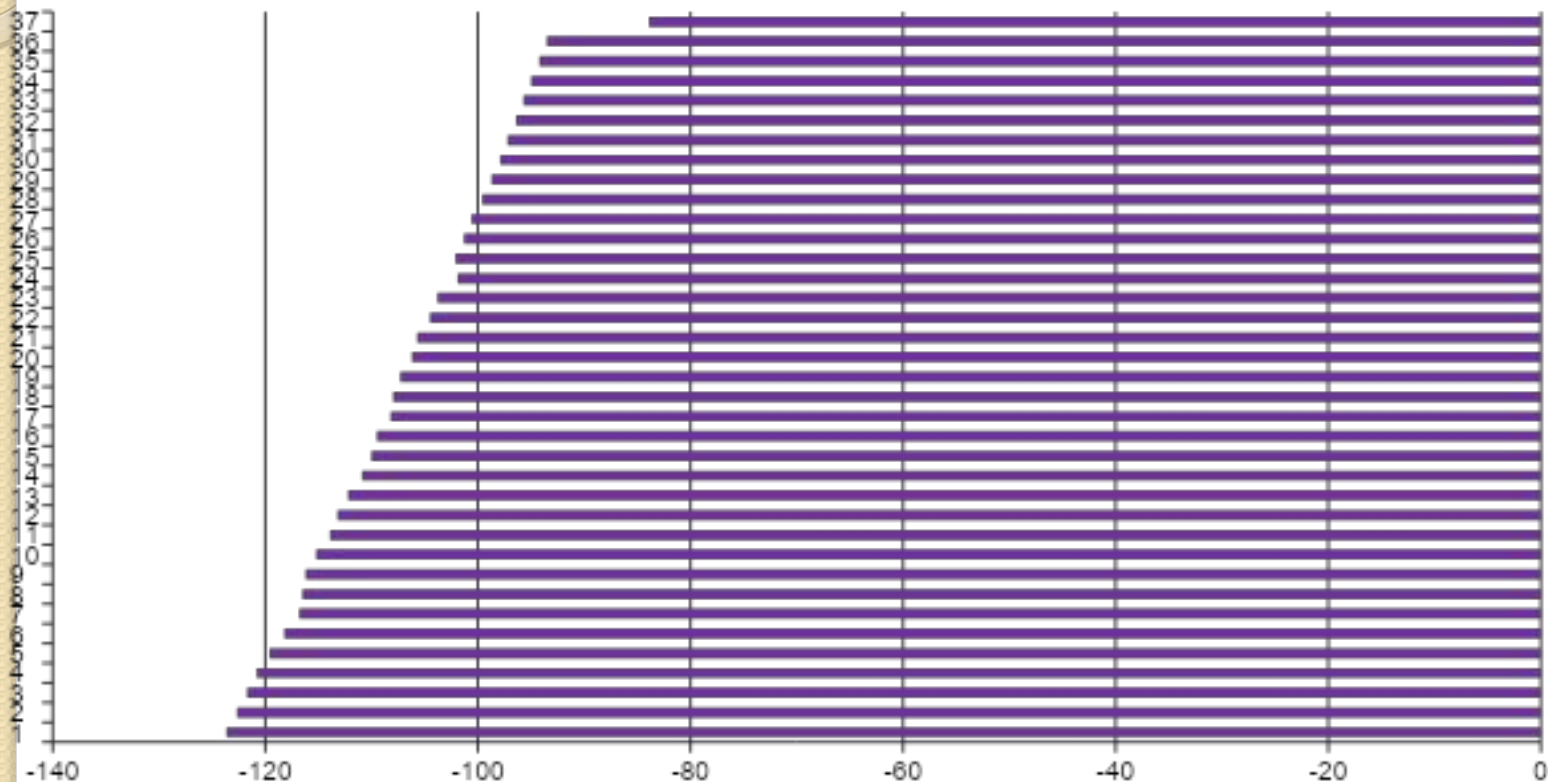
Использование банковского кредита как метод финансирования инвестиционной деятельности



Дисконтированные финансовые потоки при использовании кредита, (тыс.руб.)



Дисконтированные финансовые потоки при использовании лизинга, (тыс. руб.)



Итог распределения выплат до и после дисконтированного потока (тыс. руб.)

Год	Выплата по кредиту		Выплата по лизингу	
	до	после	до	после
Накопленные средств	2 555,92	2 555,92	2 555,92	2 555,92
1 год	1 541,40	1 420,39	1 495,38	1 419,80
2 год	2 140,20	1 848,01	1 495,50	1 292,01
3 год	1 574,98	1 357,66	1 608,30	1 257,98
Итого:	7 812,50	7 182,48	7 155,10	6 525,71



**Спасибо за
внимание!**