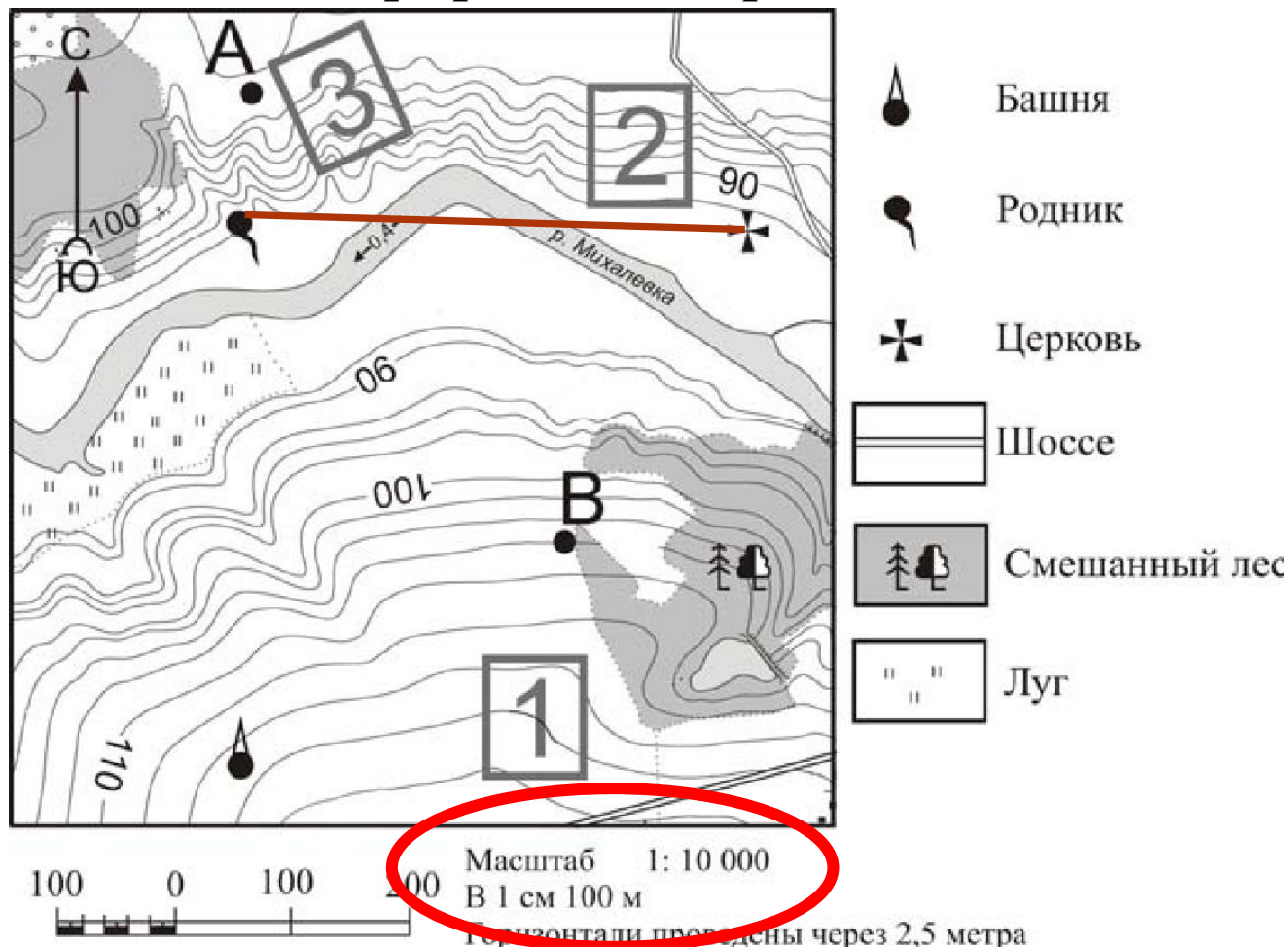


# **ПОДГОТОВКА К ОГЭ**

**ВОПРОС 9-12**

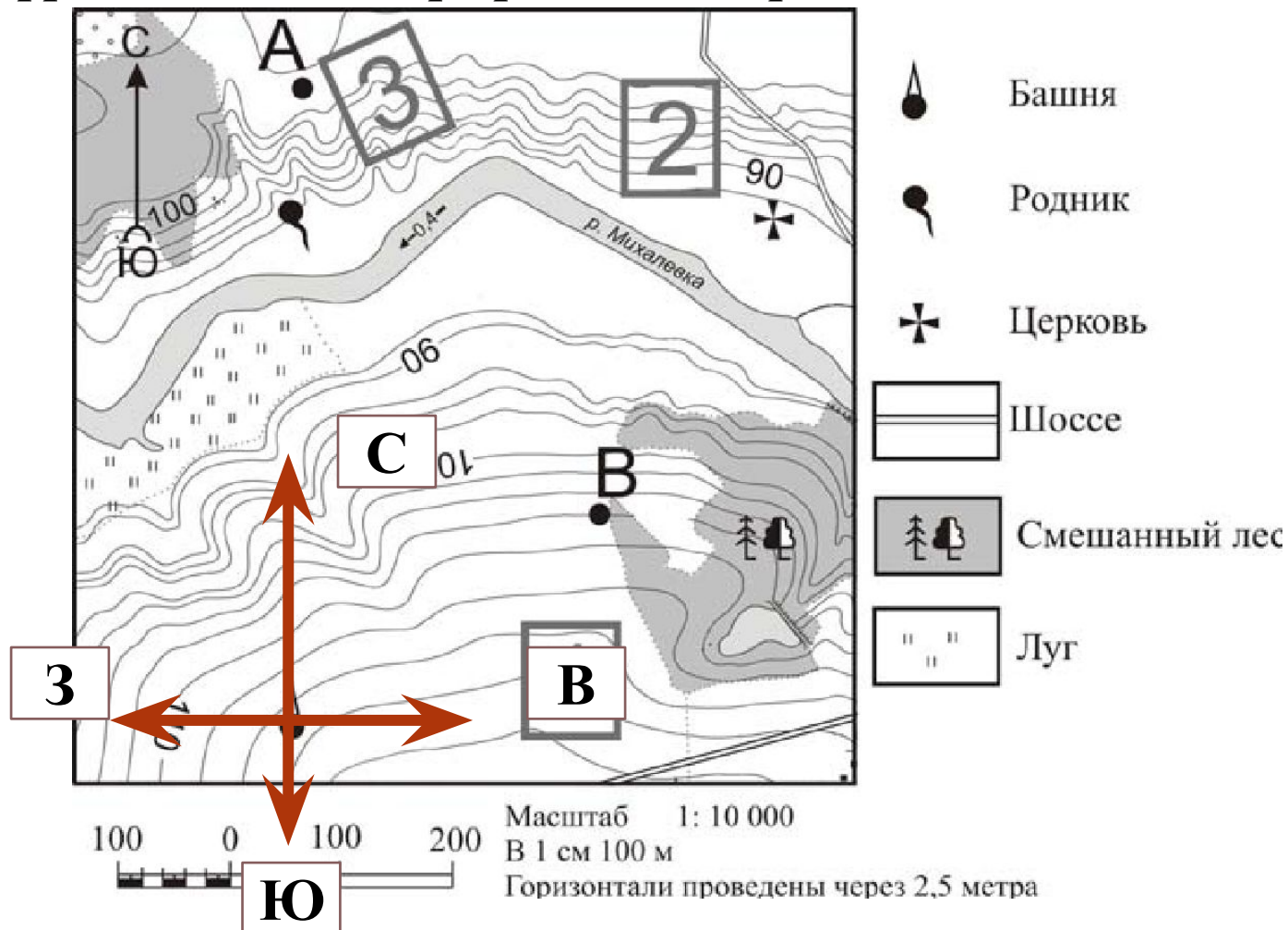
*Задания 9–12 выполняются с использованием приведённого ниже фрагмента топографической карты.*



**9. Определите по карте расстояние на местности по прямой от родника до церкви. Измерение проводите между центрами условных знаков. Полученный результат округлите до десятков метров. Ответ запишите в виде числа.**

**Ответ: 7 см \* 100 = 700**

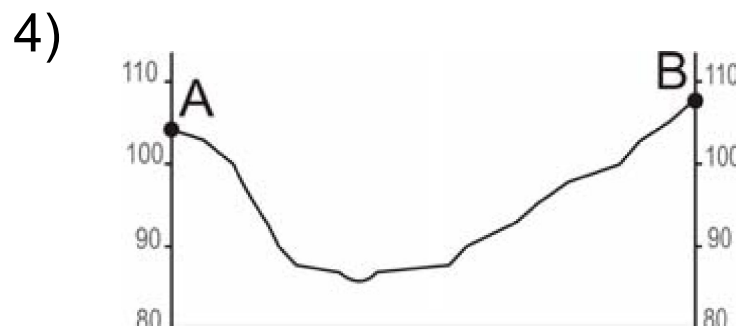
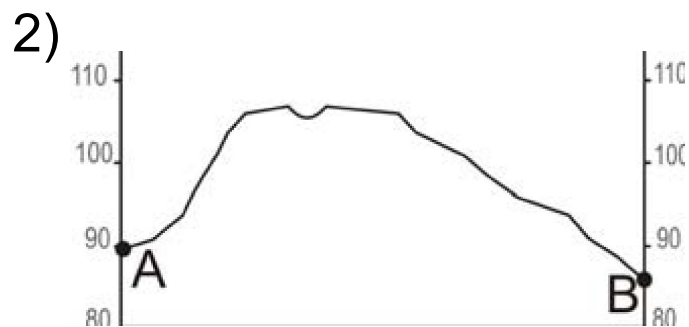
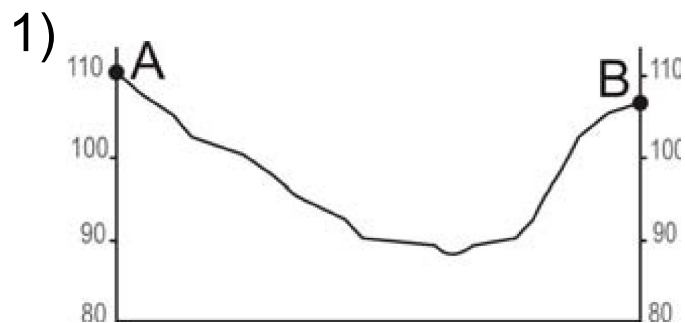
*Задания 9–12 выполняются с использованием приведённого ниже фрагмента топографической карты.*

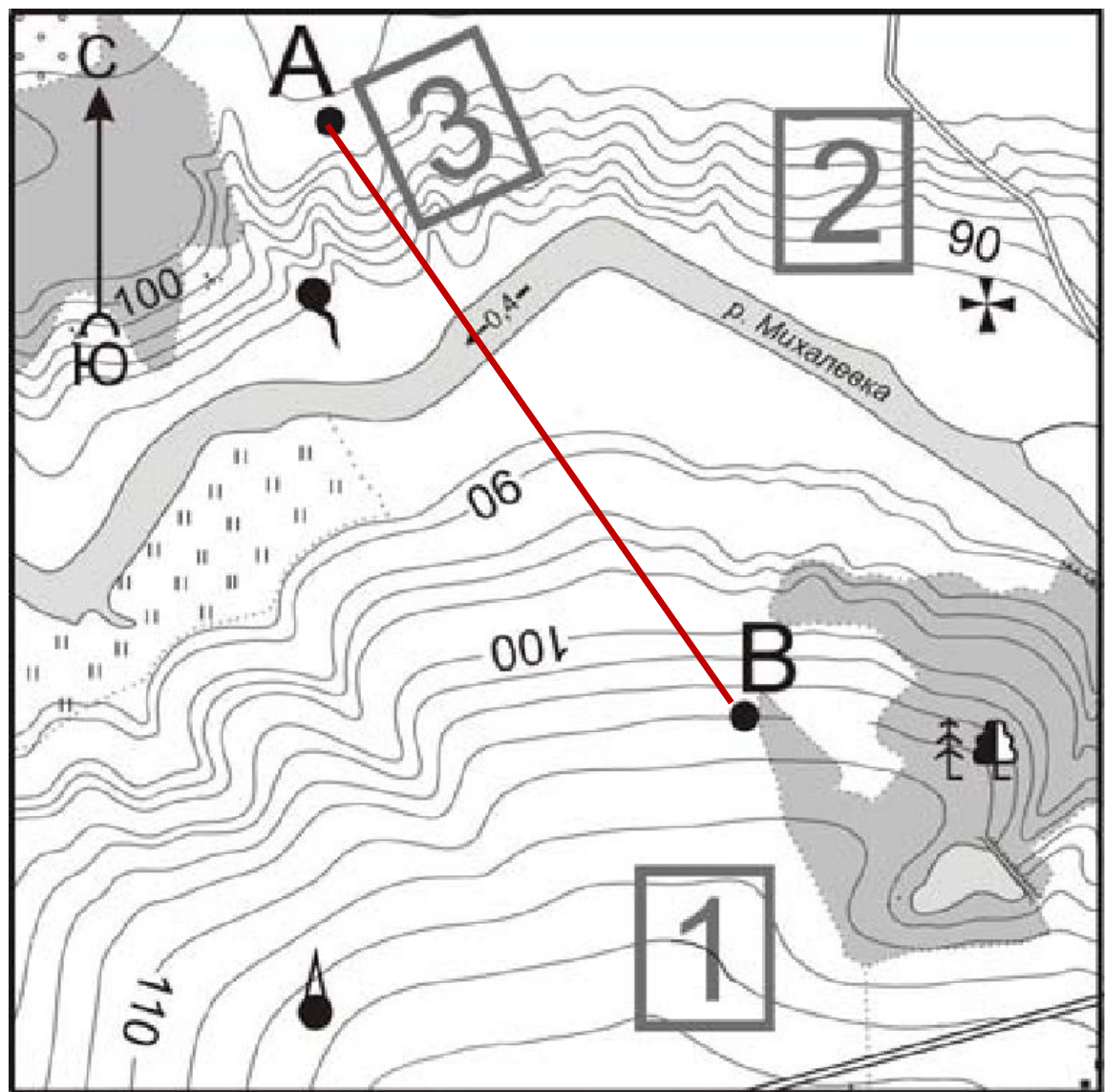


10. Определите по карте, в каком направлении от башни находится родник.

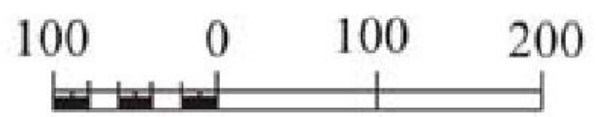
ОТВЕТ: Север

На рисунках представлены варианты профиля рельефа местности, построенные на основе карты по линии А – В разными учащимися. Какой из профилей построен верно?

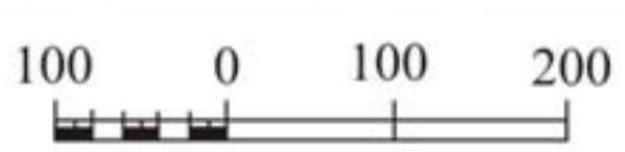
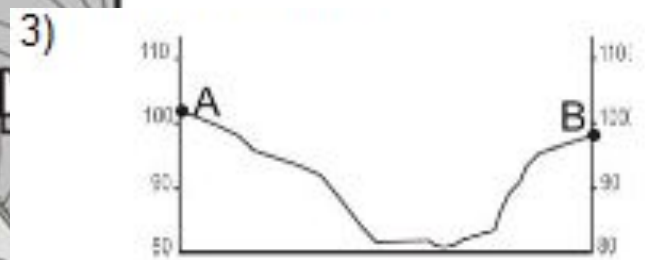
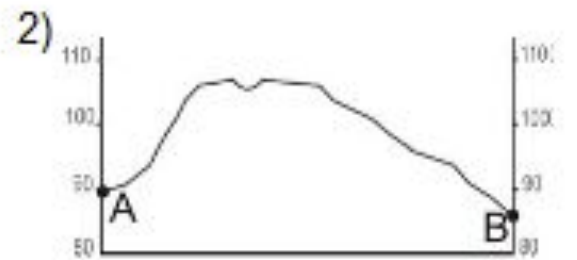
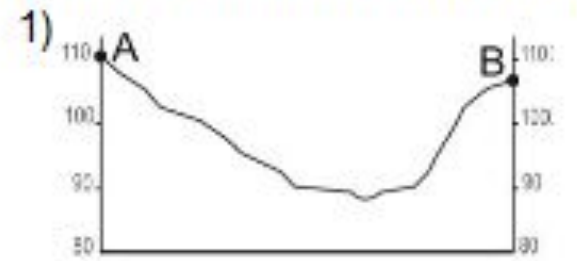
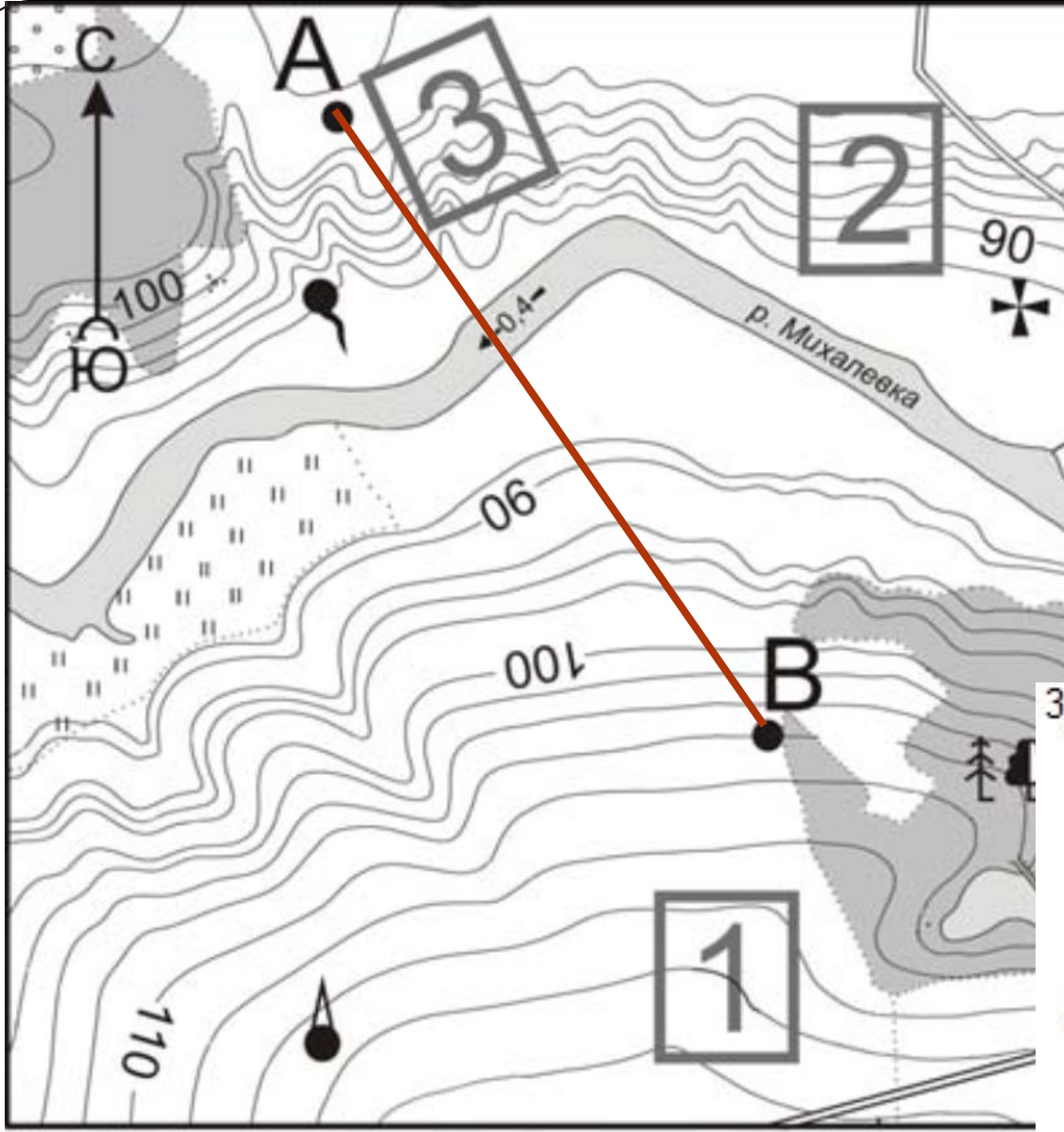




-  Башня
-  Родник
-  Церковь
-  Шоссе
-  Смешанный лес
-  " " Луг



Масштаб 1: 10 000  
 В 1 см 100 м  
 Горизонталы проведены через 2,5 метра

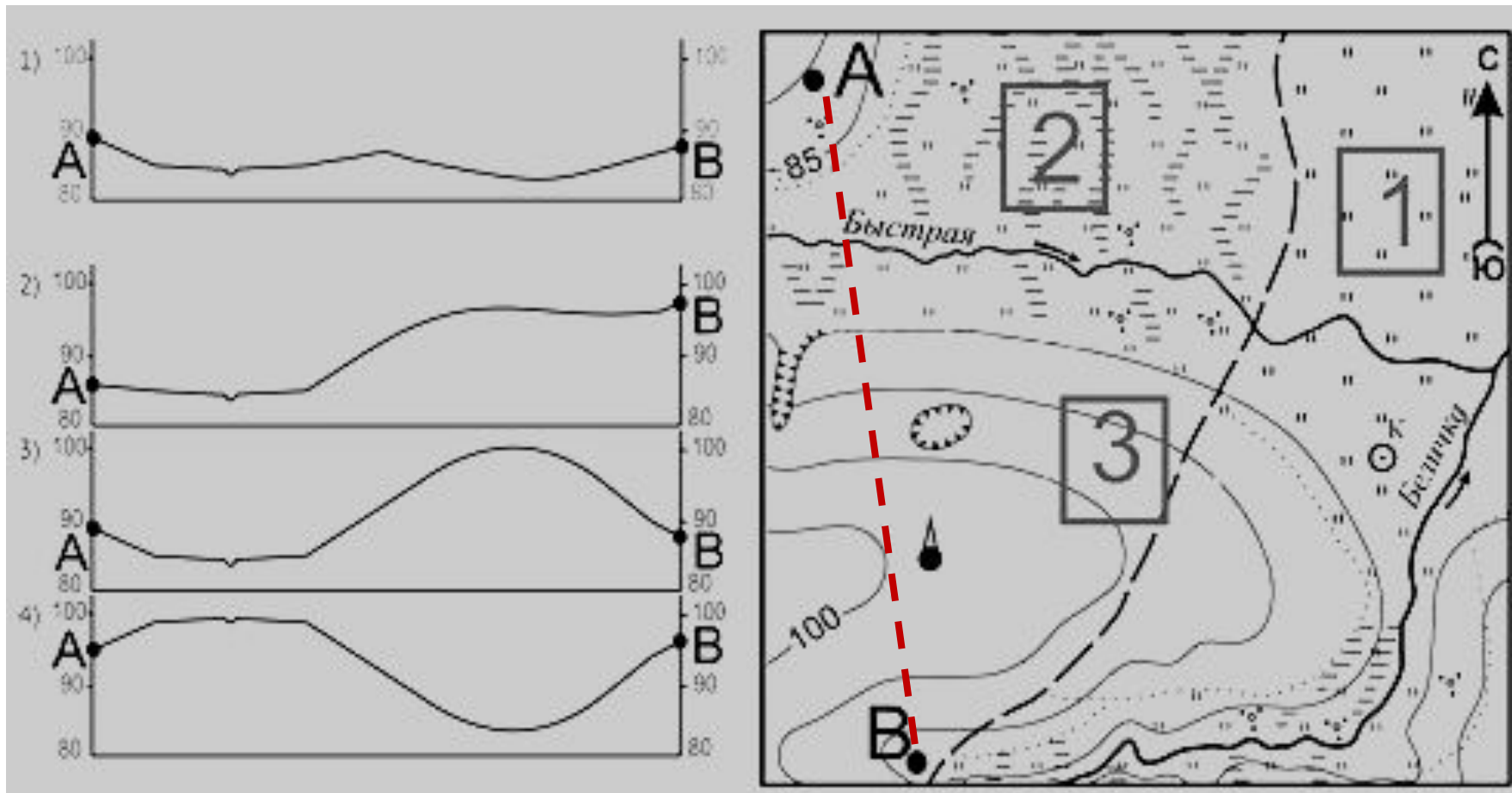


Масштаб 1: 10 000  
 В 1 см 100 м

Горизонталы проведены чер

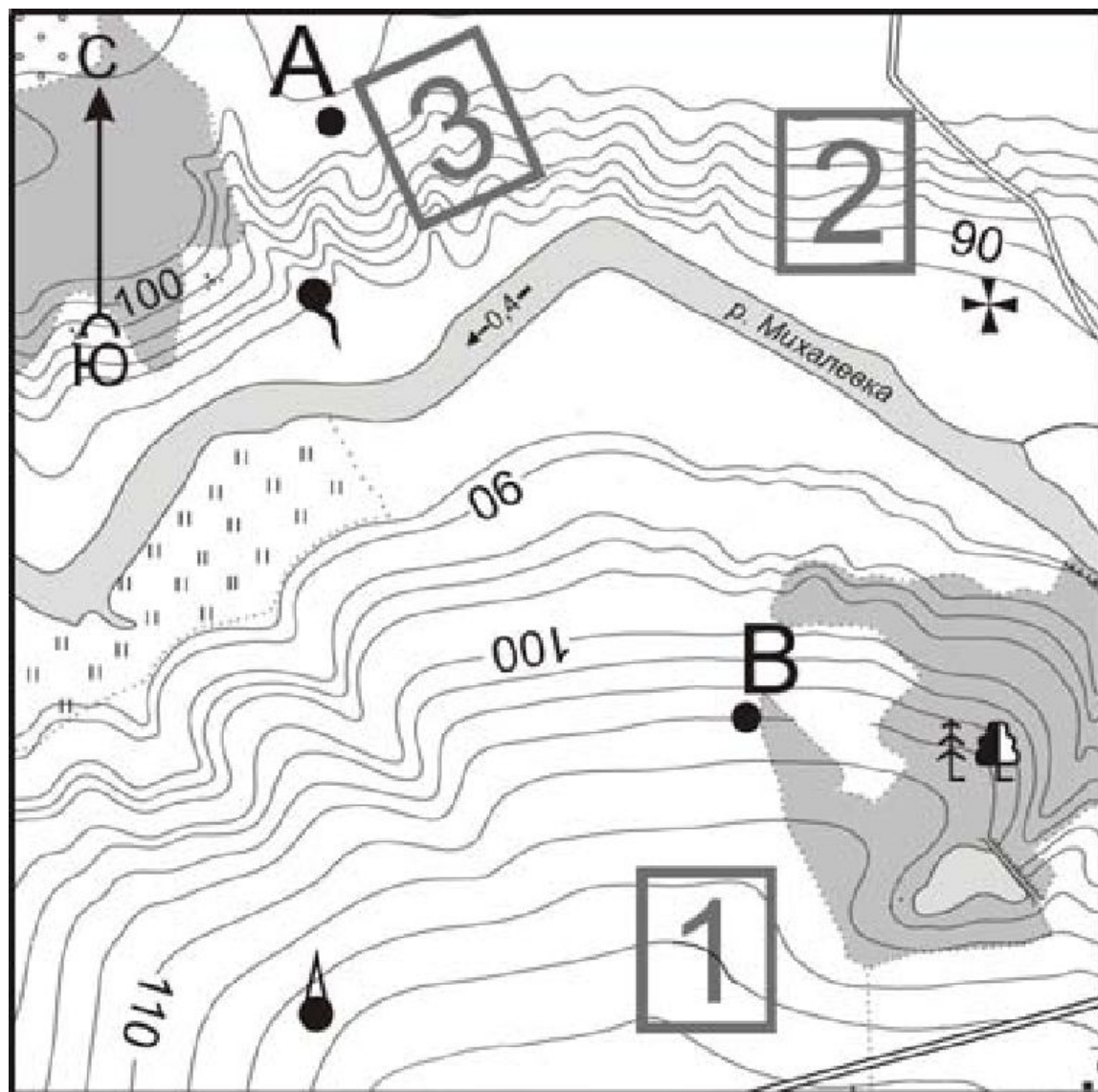
# Пример задания № 11

- Выберите профиль А – В.



12. Фермер выбирает участок для закладки нового фруктового сада. Ему нужен участок, на котором **весной рано сходит снег**, а летом почва лучше всего прогревается солнцем. Он также должен иметь расположение, удобное **для вывоза собранного урожая** на консервный завод. Определите, какой из участков, обозначенных на карте цифрами 1, 2 и 3, больше всего отвечает указанным требованиям. Для обоснования Вашего ответа приведите два довода. Ответ запишите на бланке ответов №2, сначала указав номер задания.





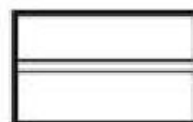
Башня



Родник



Церковь



Шоссе



Смешанный лес



Луг



Масштаб 1: 10 000

В 1 см 100 м

Горизонталы проведены через 2,5 метра

В ответе говорится о том, что указанным требованиям больше всего отвечает **участок 2**, и приведено **два обоснования**, из которых очевидно, что учащийся может найти на карте шоссе, понимает различие в освещённости склонов северной и южной экспозиции и умеет определять их на карте.

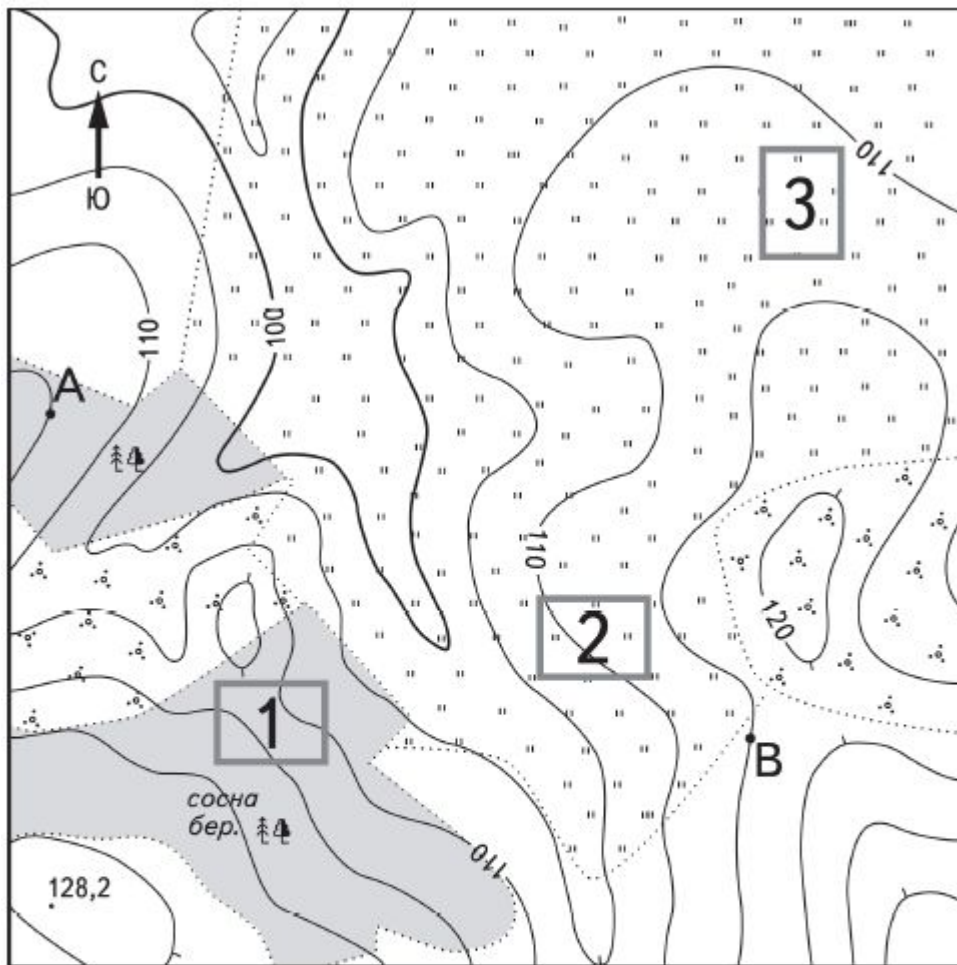
Пример ответа

*• Лучше всего выбрать участок 2. Он находится на южном склоне рядом с шоссе, удобно отвозить яблоки в город*

**два обоснования :**

- 1. Рельеф (склон, плоская поверхность)**
- 2. Растительность (луг, кустарники и др.), дорога**

# Задание 12



Масштаб 1:10 000

В 1 см 100 м



Горизонтالي проведены через 5 метров



Лес



Луг



Кустарник

Школьники выбирают место для катания на санках. Оцените, какой из участков, обозначенных на карте цифрами 1, 2 и 3, больше всего подходит для этого. Для обоснования своего ответа приведите два довода.

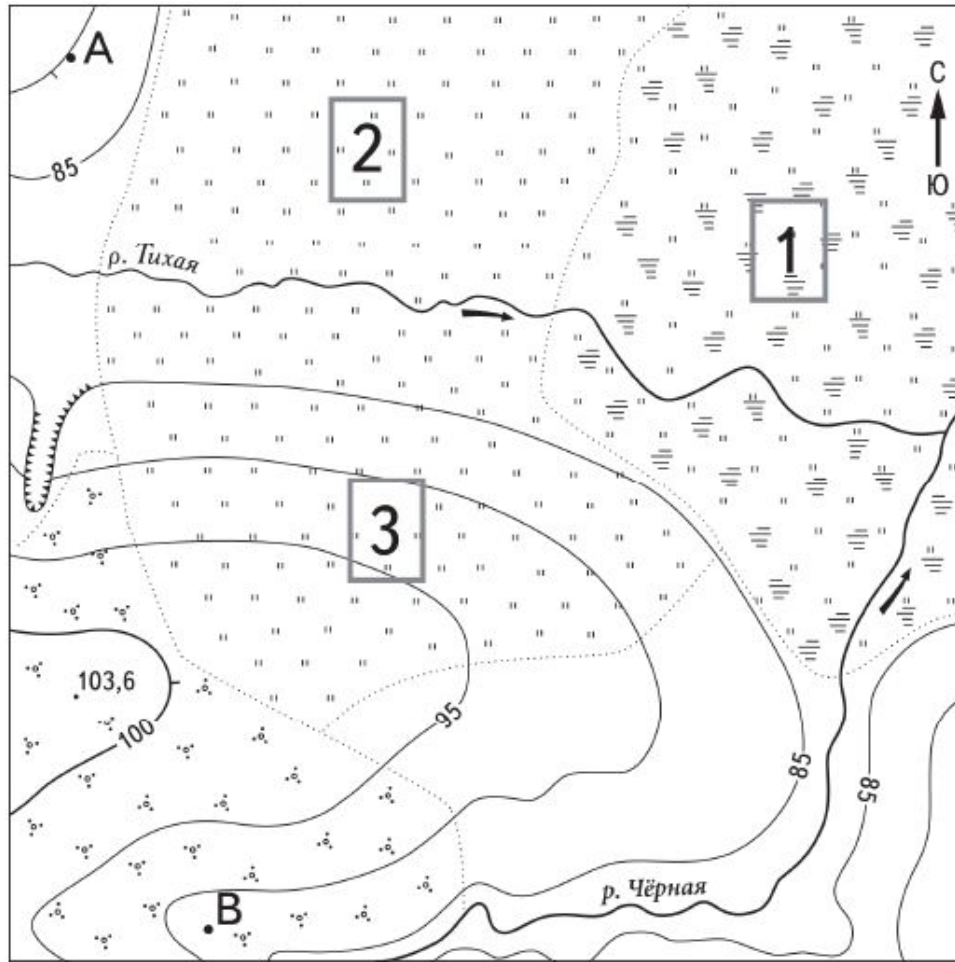
**Пояснение.**

Участок 2.

1. Есть склон холма, что необходимо для катания на санках.

2. Луг

# Задание 12



Масштаб 1:10 000

В 1 см 100 м



Горизонталы проведены через 5 метров



Болотистый участок



Овраг



Луг



Кустарник

reshuotg.ru

Школьники выбирают место для игры в футбол. Оцените, какой из участков, обозначенных на карте цифрами 1, 2 и 3, больше всего подходит для этого. Для обоснования своего ответа приведите два довода.

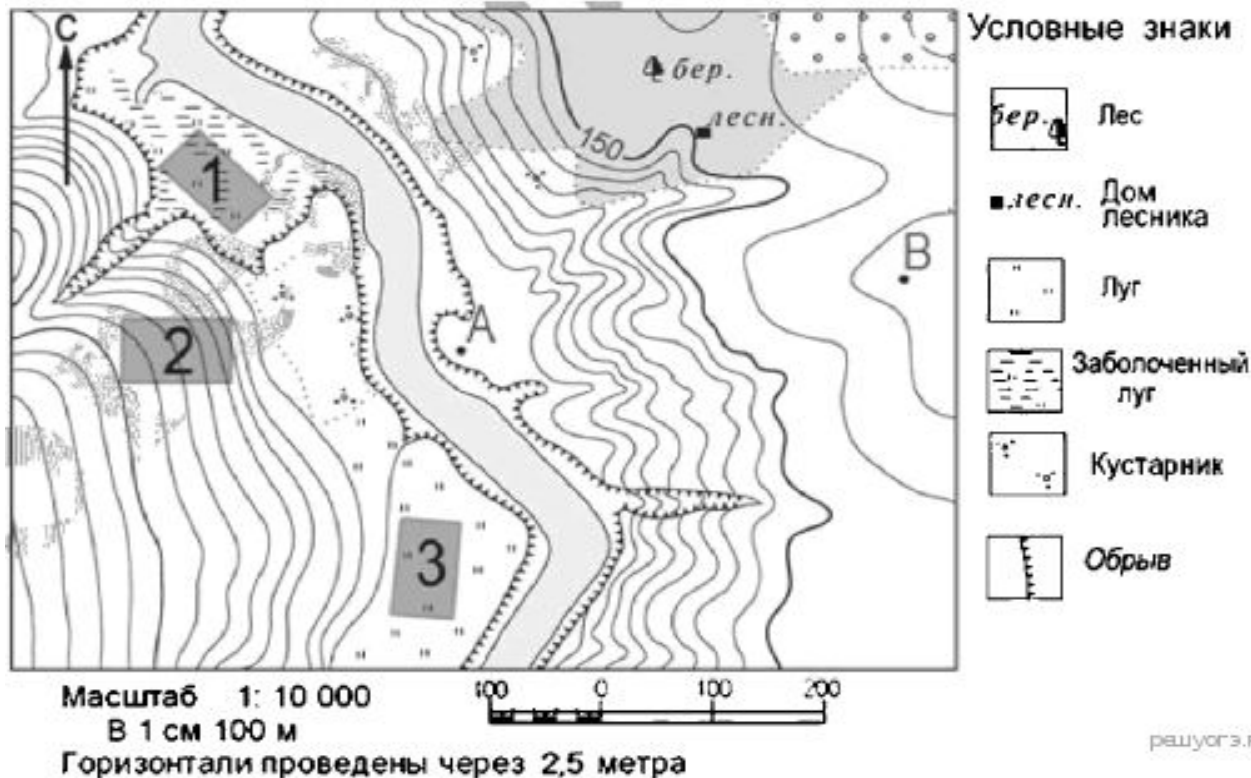
## Пояснение

Участок 2.

1. Ровная поверхность, которая нужна для футбольного поля.

2. Луг

# Задание 12



Школьники выбирают место для игры в волейбол. Оцените, какой из участков, обозначенных на карте цифрами 1, 2 и 3, больше всего подходит для этого. Для обоснования своего ответа приведите два довода.

## Пояснение.

Участок 3.

1. Это ровная площадка.

2. Нет деревьев, кустарников.

# Шпаргалка

- Если нужен участок для:
- 1. ФРУКТОВЫЙ САД : южный склон (на юге много и близко линии горизонталей) и рядом шоссе
- 2. КАТАНИЕ на санках или горных лыжах: склон и отсутствие кустарника, деревьев, заболоченных участков
- 3. ИГРА в футбол или волейбол: ровная (плоская) поверхность и луг (отсутствие кустарника, деревьев, заболоченных участков)