

# Обучение в кружках и секциях...

Обязательным условием предоставления вычета является **наличие лицензии** у образовательного учреждения. К образовательным относятся в том числе дошкольные учреждения, школы, ВУЗы, учреждения послевузовского и дополнительного образования (например, **курсы повышения квалификации, курсы обучения вождению, спортивные и музыкальные школы, кружки, секции**) и другие. При этом организационно-правовая форма (ООО и т.д.) значения не имеет.



**Также вычет можно получить и в том случае, когда обучение проводится **дистанционно**: физическое лицо не выезжает в учебное заведение, а обучается при помощи **дистанционных систем**.**

# У индивидуального предпринимателя

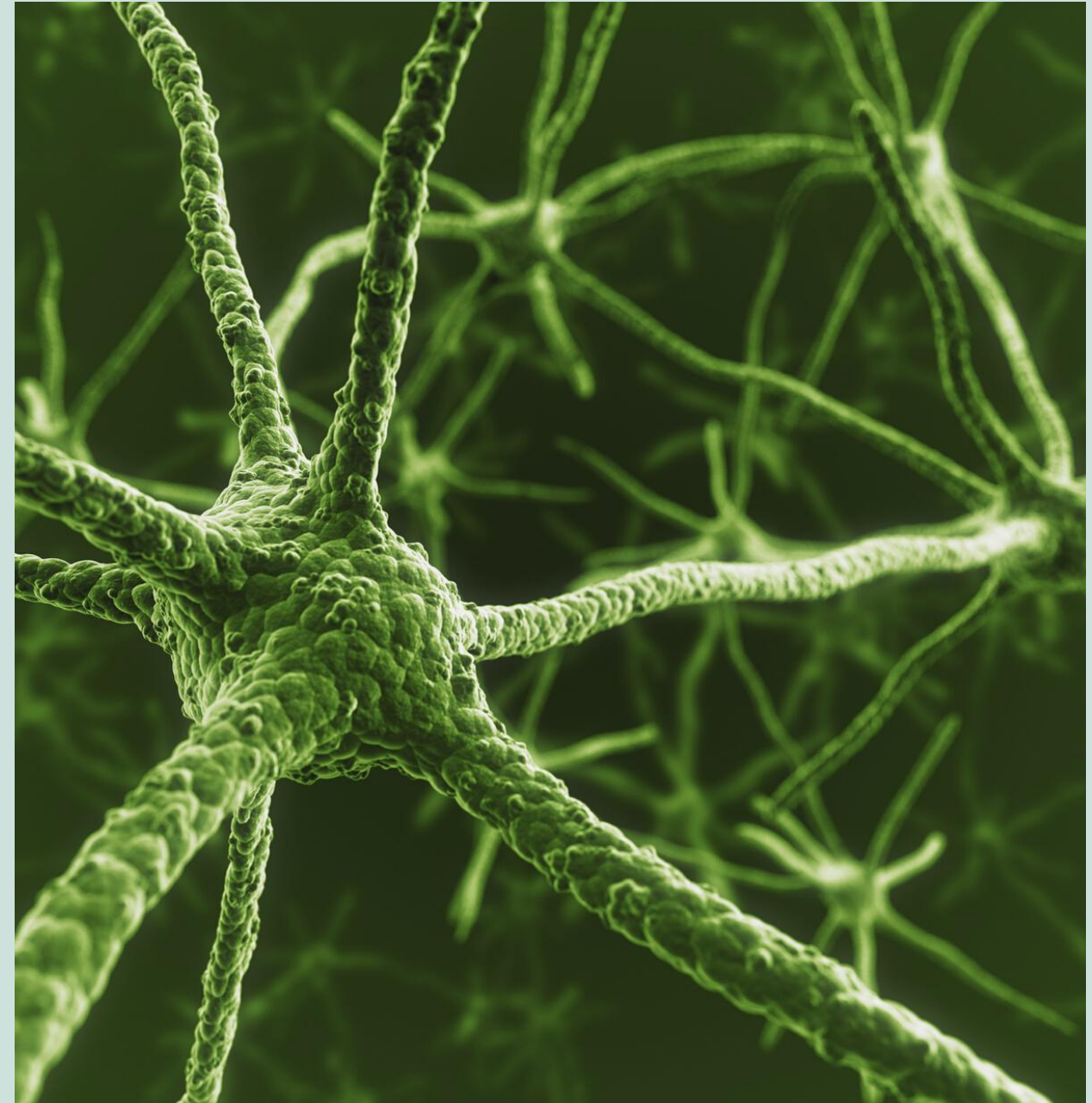
осуществляющего образовательную деятельность с привлечением педагогических работников, также должна быть лицензия. Если предприниматель сам оказывает образовательные услуги, лицензия не требуется.

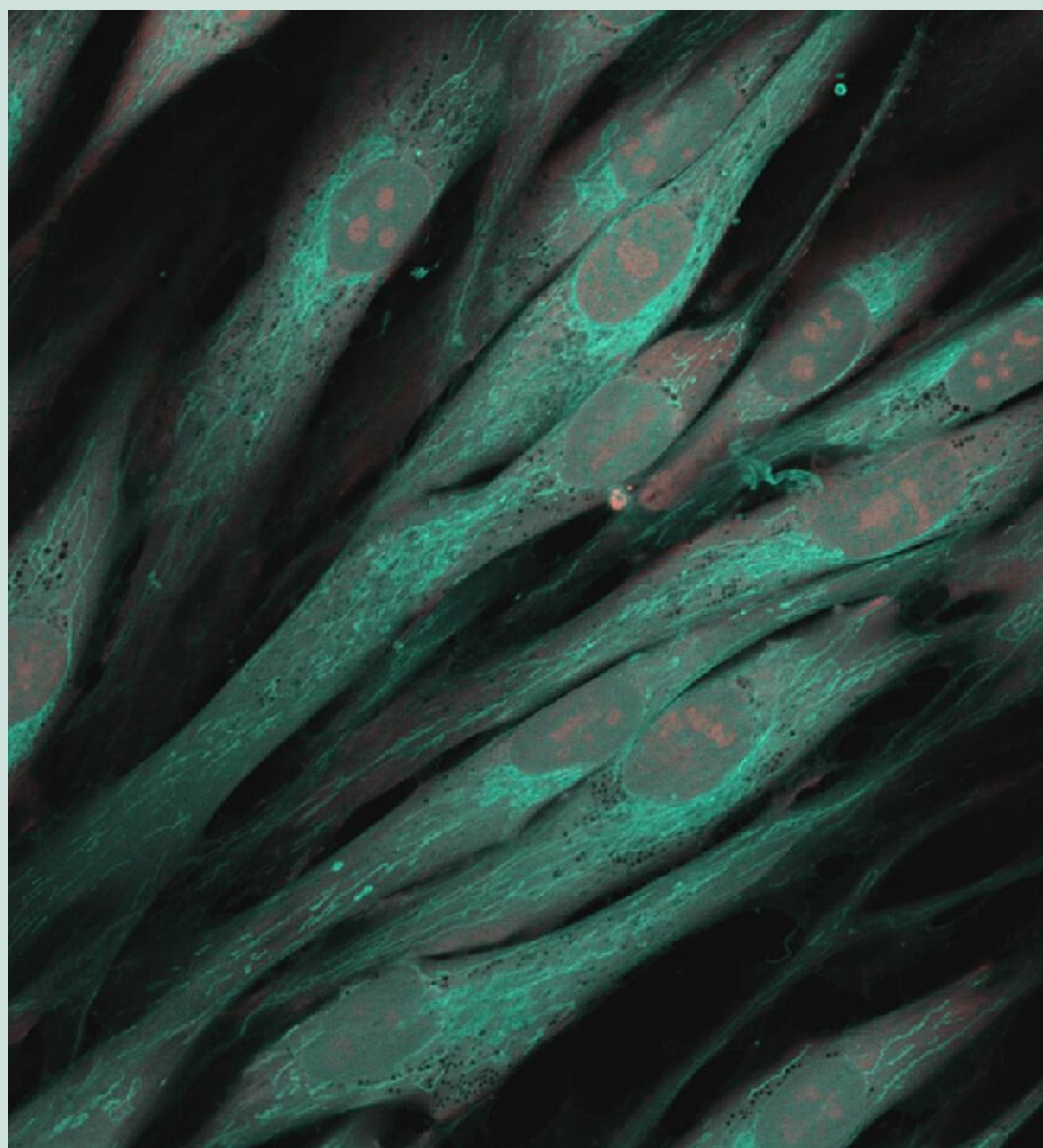
Лицензию в данном случае заменяет выписка о государственной регистрации ИП, в которой в качестве вида экономической деятельности указана

образовательная деятельность. При оплате услуг этого



Для получения вычета на обучение не имеет значения, где находится учебное заведение - на территории России или **за рубежом**. Не имеет значения также, **какое по счету** образование получает обучаемый. Важен лишь сам факт затрат на обучение и их документальное подтверждение.





## Вычет по расходам на обучение в иностранном образовательном учреждении

предоставляется при наличии у него лицензии или иного документа, подтверждающего статус учебного заведения. Например, таким документом может служить устав учреждения. Конкретный перечень документов зависит от специфики деятельности образовательного учреждения, а также от тех требований к подтверждению его статуса, которые установлены законодательством иностранного государства. Нотариальное заверение копий указанных документов, а также их перевода на русский язык обычно не требуется.