



CONSYS

ПРОИЗВОДСТВЕННО-ТЕХНИЧЕСКАЯ ФИРМА

ПТФ «КонСис»



Миссия компании

Производственно-техническая фирма «КонСис» – инжиниринговая компания, специализирующаяся на автоматизации и технологических решениях для производств различной степени сложности.

**МИССИЯ «ПТФ «КОНСИС» -
модернизация отечественной
промышленности**

Компания основана в 1996 году.





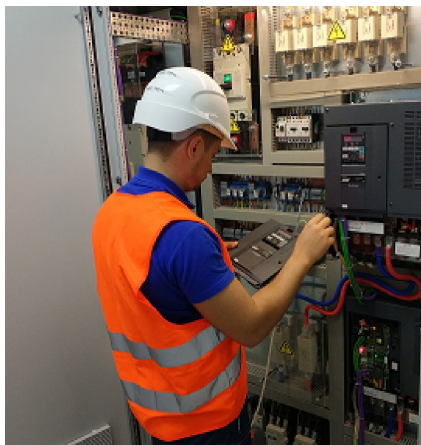
CONSYS

ПРОИЗВОДСТВЕННО-ТЕХНИЧЕСКАЯ ФИРМА

О компании

Направления деятельности

- Автоматизация технологических процессов
- Поставка компонентов для автоматизации
- Сервисное обслуживание и ремонт систем управления





CONSYS

ПРОИЗВОДСТВЕННО-ТЕХНИЧЕСКАЯ ФИРМА

О компании

Опыт в отраслях

- Целлюлозно-бумажная промышленность
- Подъемно-транспортное машиностроение
- Горнорудная промышленность
- Водоснабжение, подготовка и канализация
- Металлообработка
- Управление сценическим оборудованием





О компании

Компетенции

- Электропривод переменного и постоянного токов, в т.ч. многодвигательный, в разных отраслях промышленности
- Промышленные контроллеры и SCADA-системы
- Распределенные системы управления (DCS) и системы качества в ЦБП (QCS)
- Проектирование и реализация технических решений автоматизированных систем управления технологическими процессами (АСУ ТП) и систем диспетчеризации
- Комплексная модернизация технологических потоков КДМ, БДМ

О компании

В составе компании два юридических лица:

ООО «ПТФ «КонСис» –

- поставка компонентов
- реализация проектов «под ключ»

ЗАО «КонСис» –

- оказание услуг, консалтинг
- разработка проектной документации
- разработка программного обеспечения

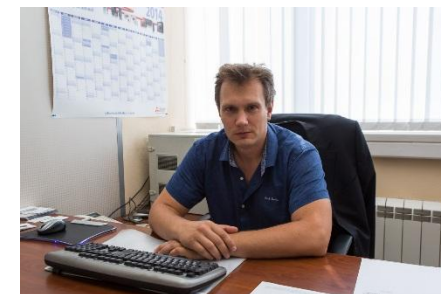
Смирнов Сергей,
ген. директор
ООО «ПТФ «КонСис»



Ольховик Геннадий,
технический директор



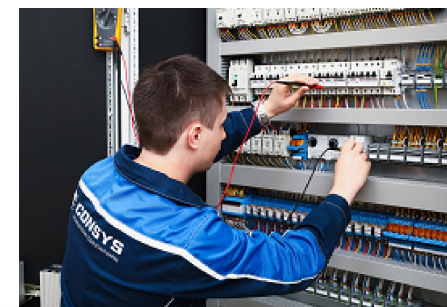
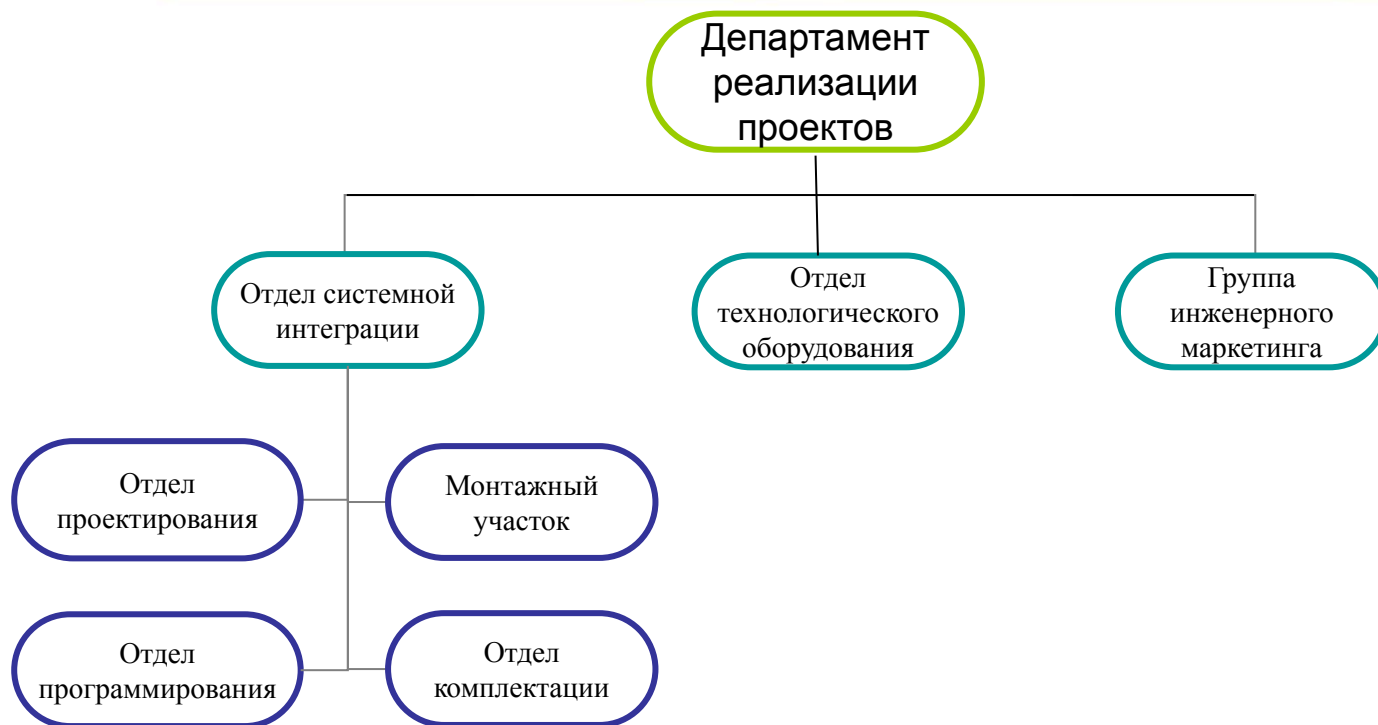
Васильев Данила,
ген. директор
ЗАО «КонСис»



Структура компании

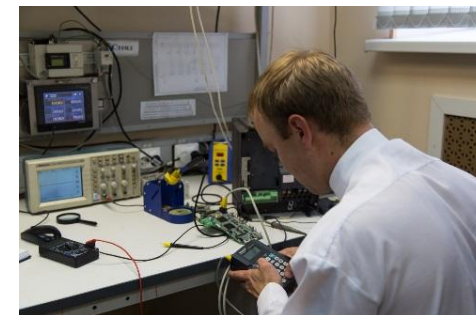
О компании

Структура компании



О компании

Структура компании



Партнеры – поставщики оборудования



Mitsubishi Electric Industrial Automation (Япония)

(www.mitsubishi-automation.com)

Официальный дистрибьютор с 2000 г.

Поставляемая продукция:

Частотные преобразователи; сервопривод; промышленные контроллеры и панели оператора; робототехника; автоматические выключатели, контакторы и реле.



Leine&Linde (Швеция) (www.leinelinde.se)

Официальный дистрибьютор с 2003 г.

Инкрементальные и абсолютные датчики угловых перемещений для непрерывных производств и применений с высокими требованиями к надежности.



BALLUFF

(www.balluff.ru)

Сенсоры и датчики: индуктивные, оптоэлектронные, аналоговые, линейных перемещений, электромеханические, емкостные, магнитного поля.



Omec Motors (Нидерланды) (www.omecmotors.com)

Один из крупнейших поставщиков электродвигателей в Европе.

Асинхронные электродвигатели до 2,8 МВт.



CONSYS

ПРОИЗВОДСТВЕННО-ТЕХНИЧЕСКАЯ ФИРМА

Партнеры – поставщики оборудования

ANDRITZ
Pulp & Paper

ANDRITZ AG (Австрия)

(www.andritz.com)

SIEMENS

Siemens (Германия)

(www.siemens.ru)

ABB
ASEA BROWN BOVERI

ABB (Германия)

Φ KRAUS & NAIMER

Kraus&Naimer (Австрия)

(www.krausnaimer.com)

FUKUTA®

Fukuta motor (Тайвань)

(www.fukuta.ru)

ЦБП

Модернизация системы управления регулируемого электропривода.

Выполнены более 30 проектов по модернизации бумаго- и картоноделательных машин.

Основные заказчики:



КИЕВСКИЙ
КАРТОННО-БУМАЖНЫЙ
КОМБИНАТ



ILIM



mondi
Сыктывкарский ЛПК



РУБЕЖАНСКИЙ
КАРТОННО-ТАРНЫЙ
КОМБИНАТ



КАРТОНТАРА
г. МАЙКОП



SFT
group



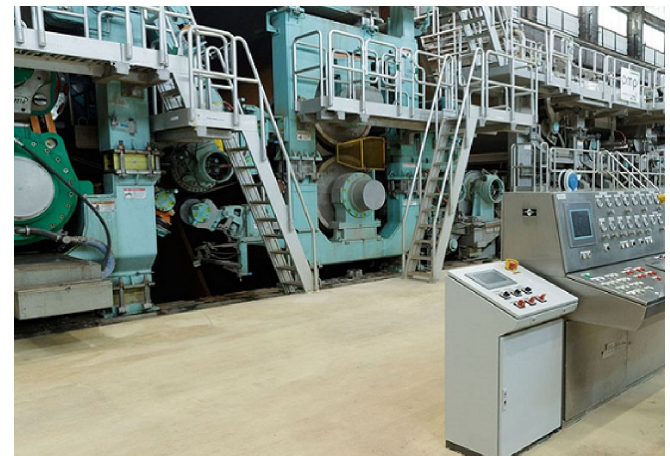
KARJALA PULP



volga
Балашихинский бумкомбинат



segezha
group





Шкафы и пульты управления





Привода





CONSYS

ПРОИЗВОДСТВЕННО-ТЕХНИЧЕСКАЯ ФИРМА

Краны

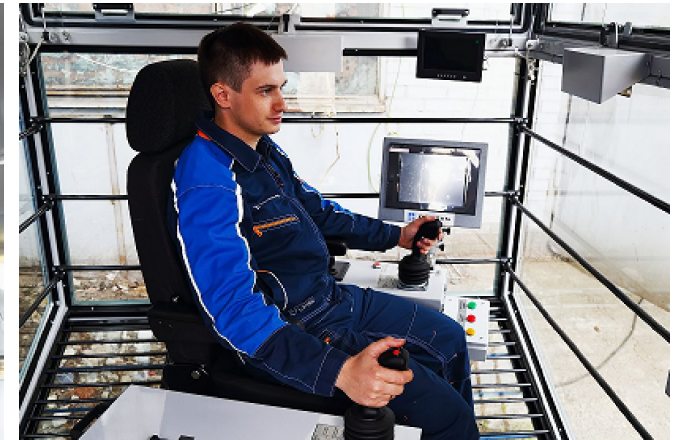
**Система управления для приводов и
автоматики кранов:**

контейнерных, портовых, мостовых, козловых





Краны



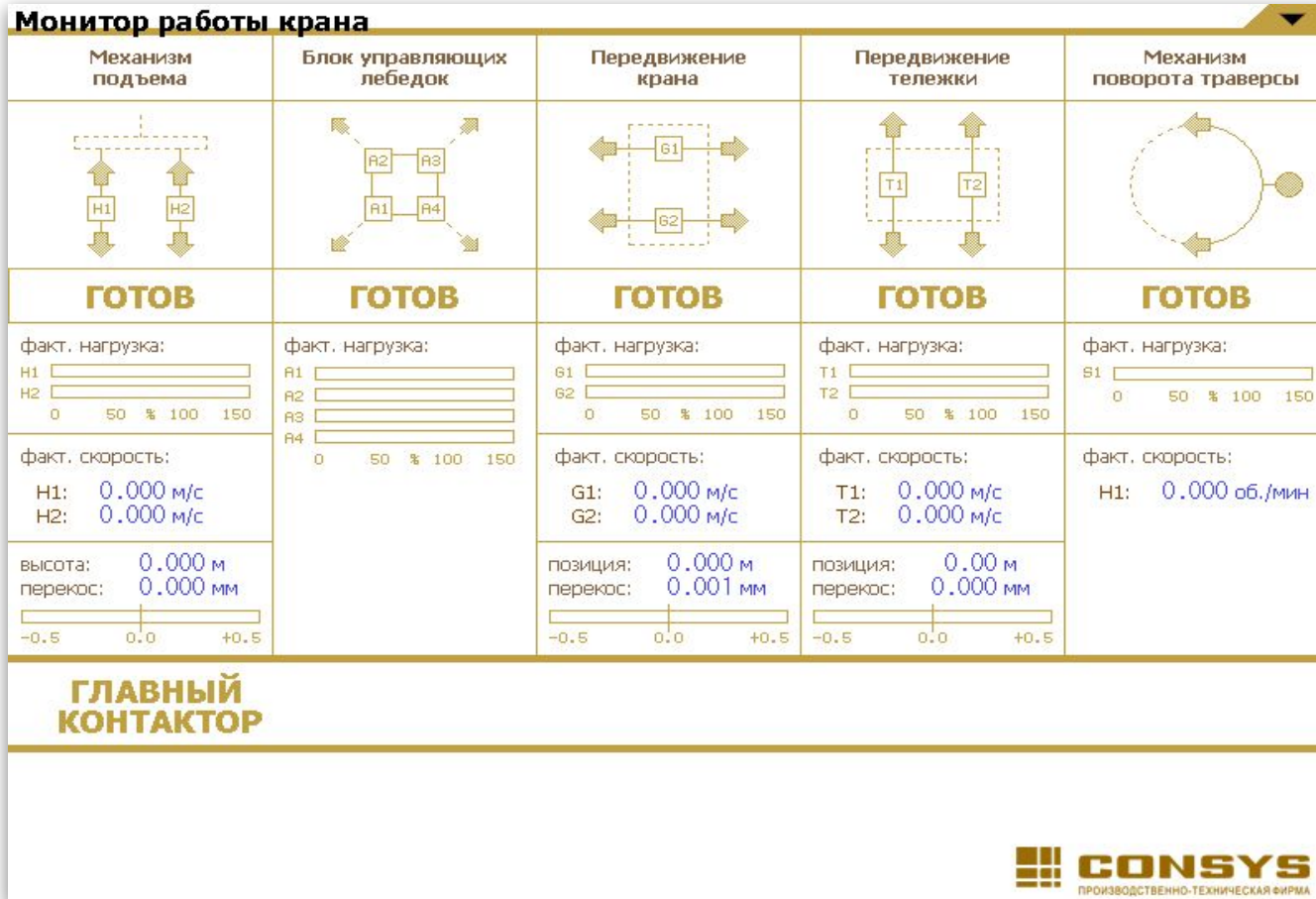
Другие применения

- Водоснабжение, подготовка и канализация
- Станкостроение и металлообработка
- Горнорудная промышленность
- Управление сценическим оборудованием



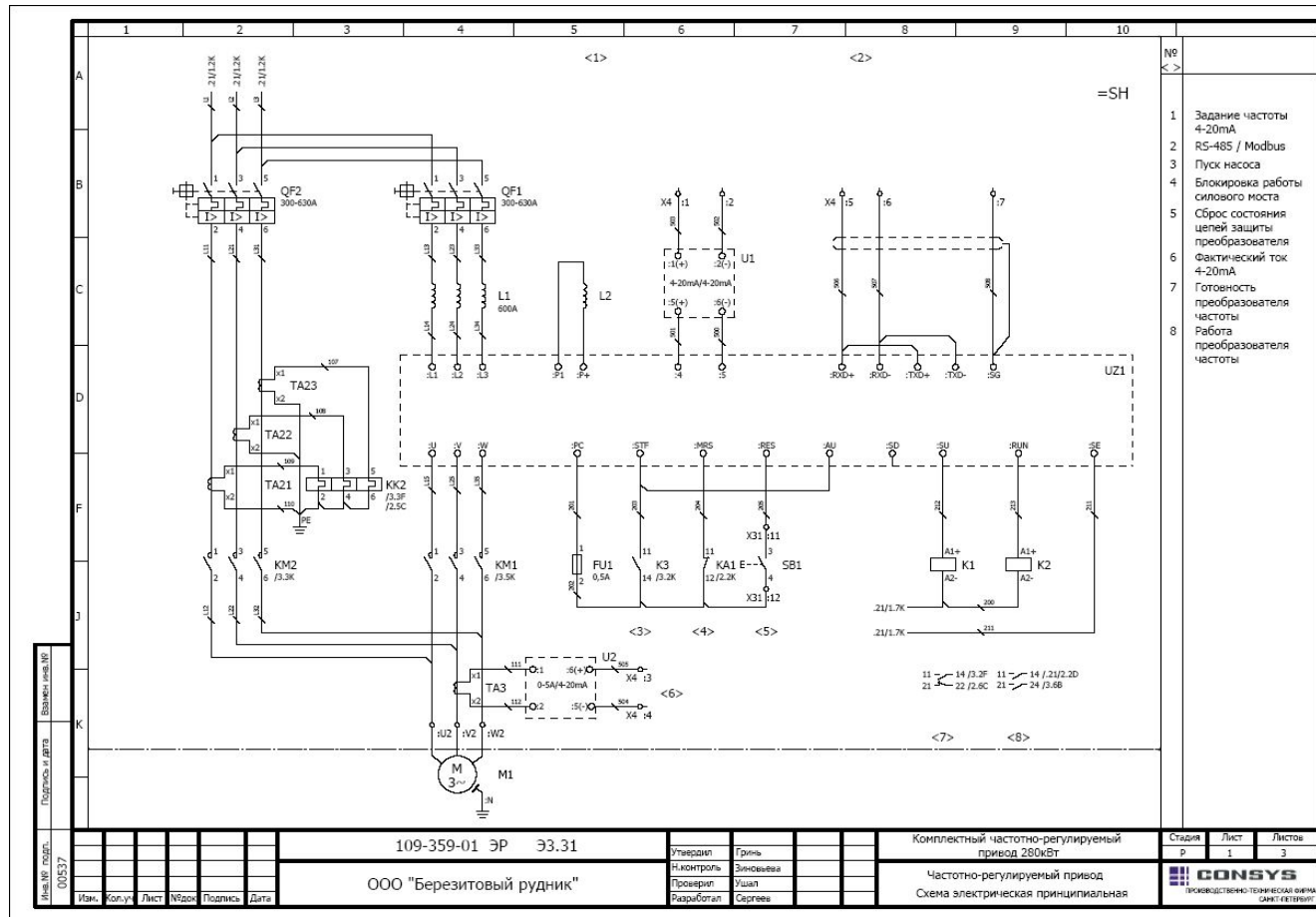


Визуализация и контроль





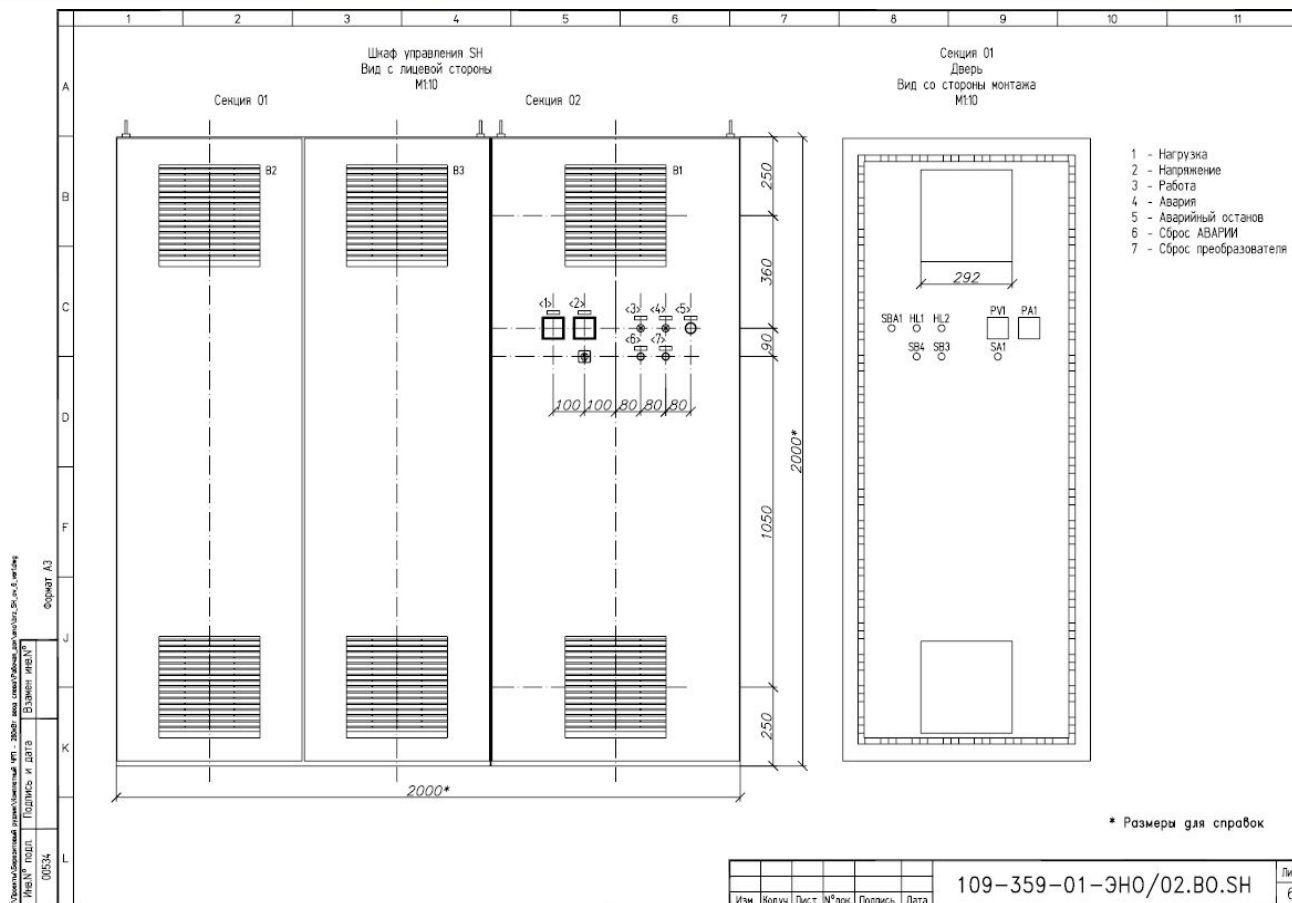
Пример



- | № | Описание |
|---|---|
| 1 | Задание частоты 4-20mA |
| 2 | RS-485 / Modbus |
| 3 | Пуск насоса |
| 4 | Блокировка работы силового моста |
| 5 | Сборос состояния цепей защиты преобразователя |
| 6 | Фактический ток 4-20mA |
| 7 | Готовность преобразователя частоты |
| 8 | Работа преобразователя частоты |



Пример



Компоненты для автоматизации

- Преобразователи частоты
- Высоковольтные преобразователи частоты
- Сервопривода
- Промышленные ПЛК
- Электродвигатели
- Энкодеры и датчики
- Программное обеспечение



BALLUFF

 *KRAUS & NAIMER*

SICK
Sensor Intelligence.

LEINE  LINDE

FUKUTA®

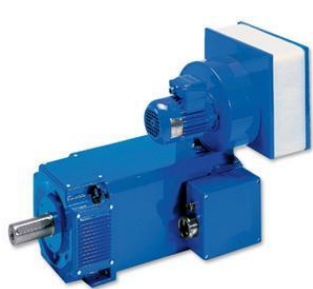


 **LAPP GROUP**



TMEiC
We drive industry

Оборудование ведущих мировых производителей



Двигатели постоянного и переменного токов



Инкрементные и абсолютные энкодеры Line&Linde



Редукторы и мотор-редукторы



Датчики линейного перемещения Balluff



Кулачковые переключатели Kraus&Naimer



Склад





CONSYS

ПРОИЗВОДСТВЕННО-ТЕХНИЧЕСКАЯ ФИРМА

География присутствия



Выполненные проекты по отраслям

- Решение для ЦБП
- Гофрооборудование
- Крановое оборудование
- Управление насосами
- Станочное оборудование
- Автомобилестроение
- Горнорудная промышленность
- Автоматика театральных сцен
- Производство низковольтных комплектных устройств

Поставка компонентов

- Ключевые клиенты и партнеры



Дипломы и сертификаты





CONSYS

ПРОИЗВОДСТВЕННО-ТЕХНИЧЕСКАЯ ФИРМА

Спасибо за внимание!