

Практическая задача по акушерству

(модуль: «Избранные вопросы ультразвуковой диагностики»)

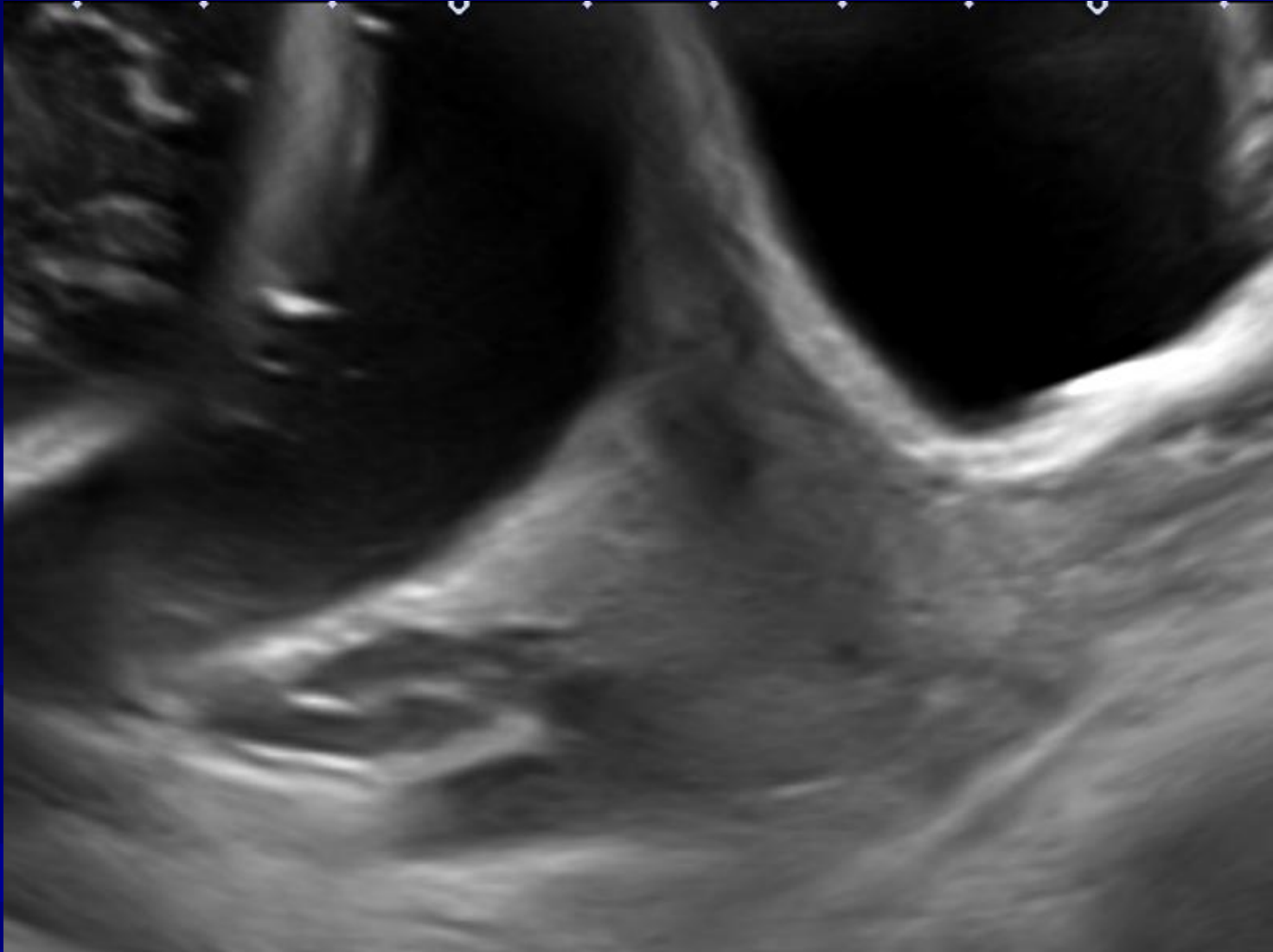
Клиническая картина

Пациентка обратилась в клинику для прохождения 2-го скринингового исследования. Срок беременности 21 неделя. Анамнез не отягощен. Беременность протекает нормально. Жалоб нет.

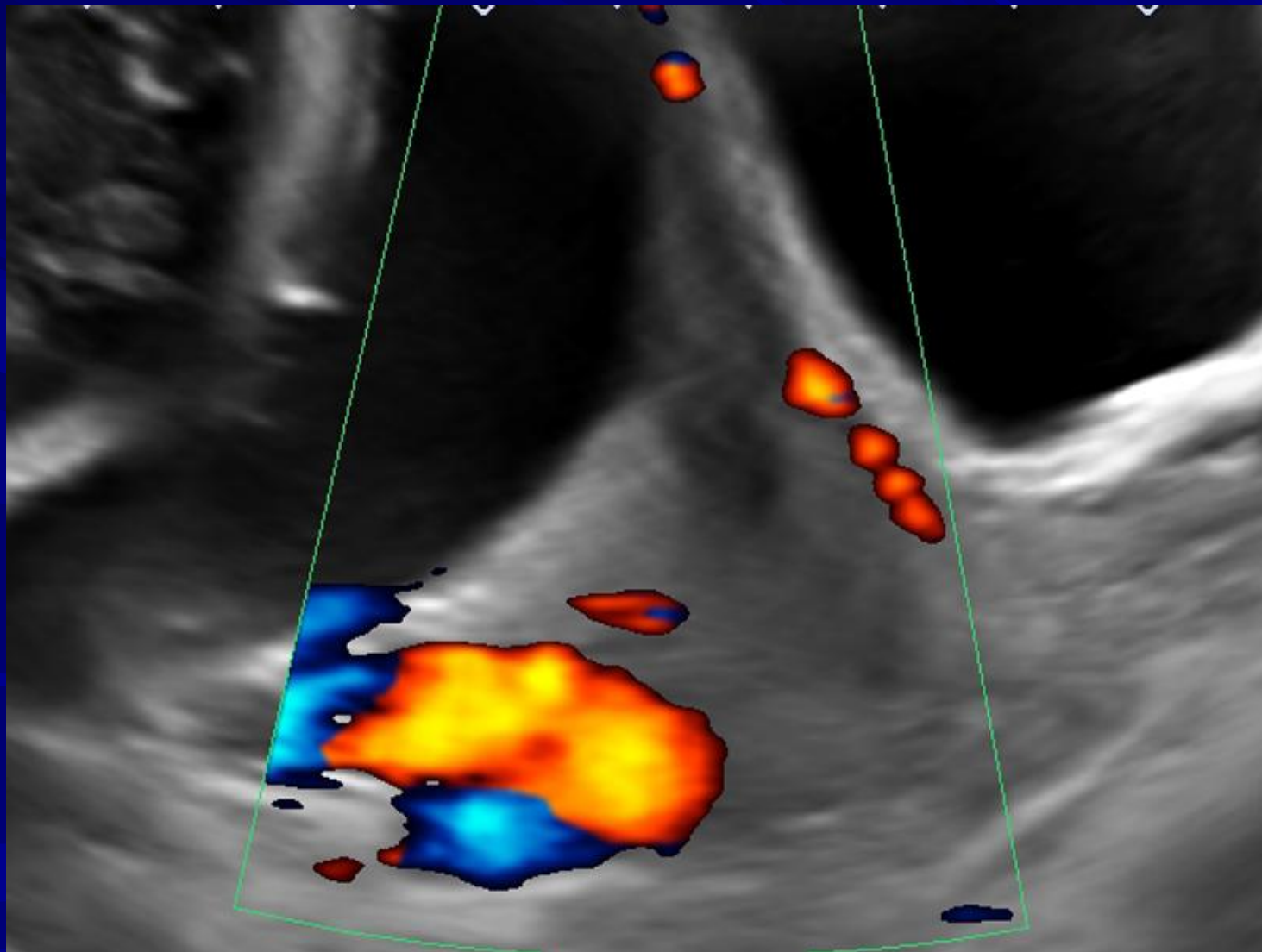
Данные ультразвукового исследования

Положение плода продольное,
предлежит головка. Биометрия
соответствует календарному сроку.
Количество вод в пределах нормы.
Плацента расположена по передней
стенке матки с переходом на дно. По
задней правой стенке имеется
дополнительная доля.

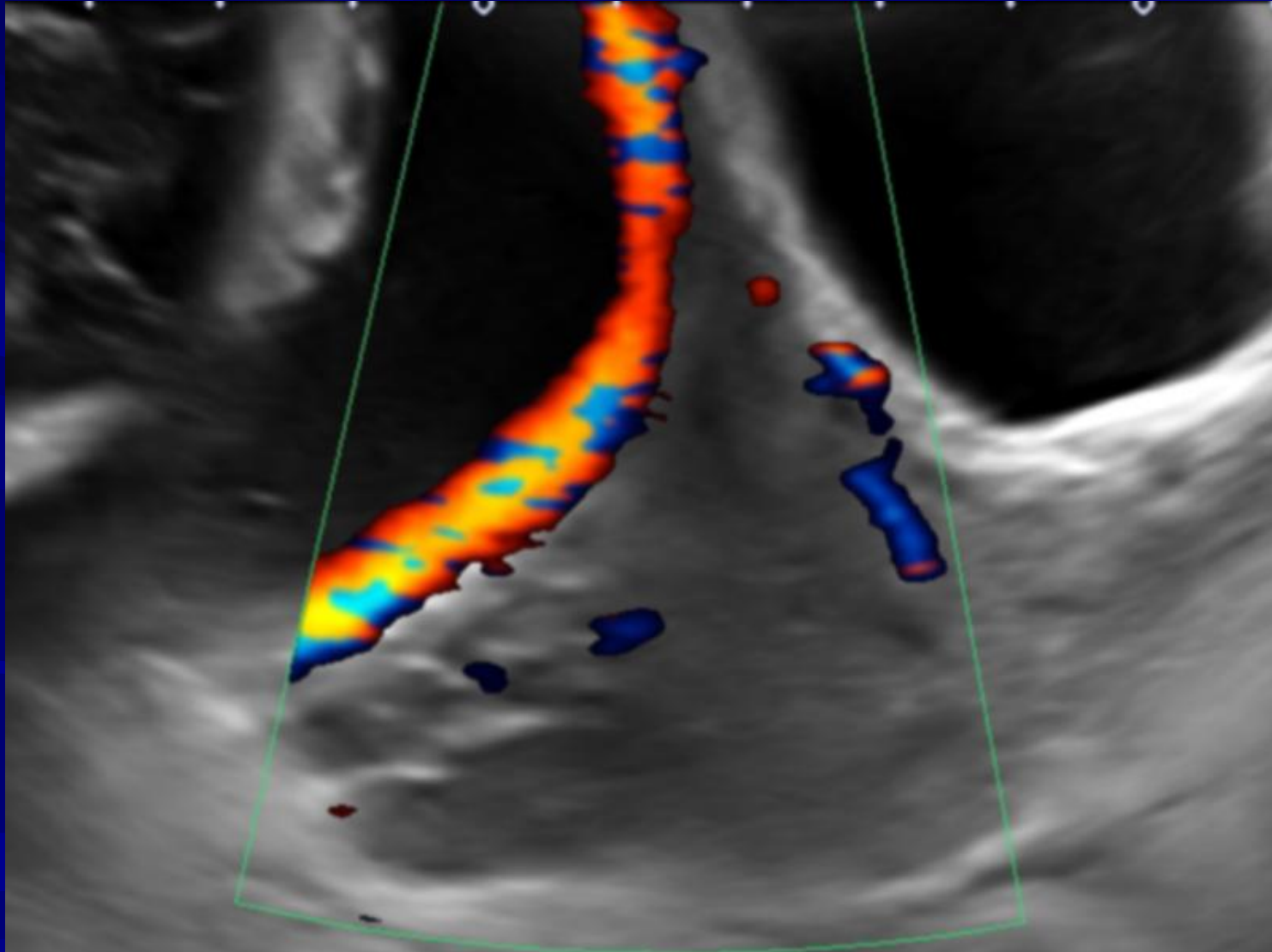
Исследование области внутреннего зева в серой шкале:



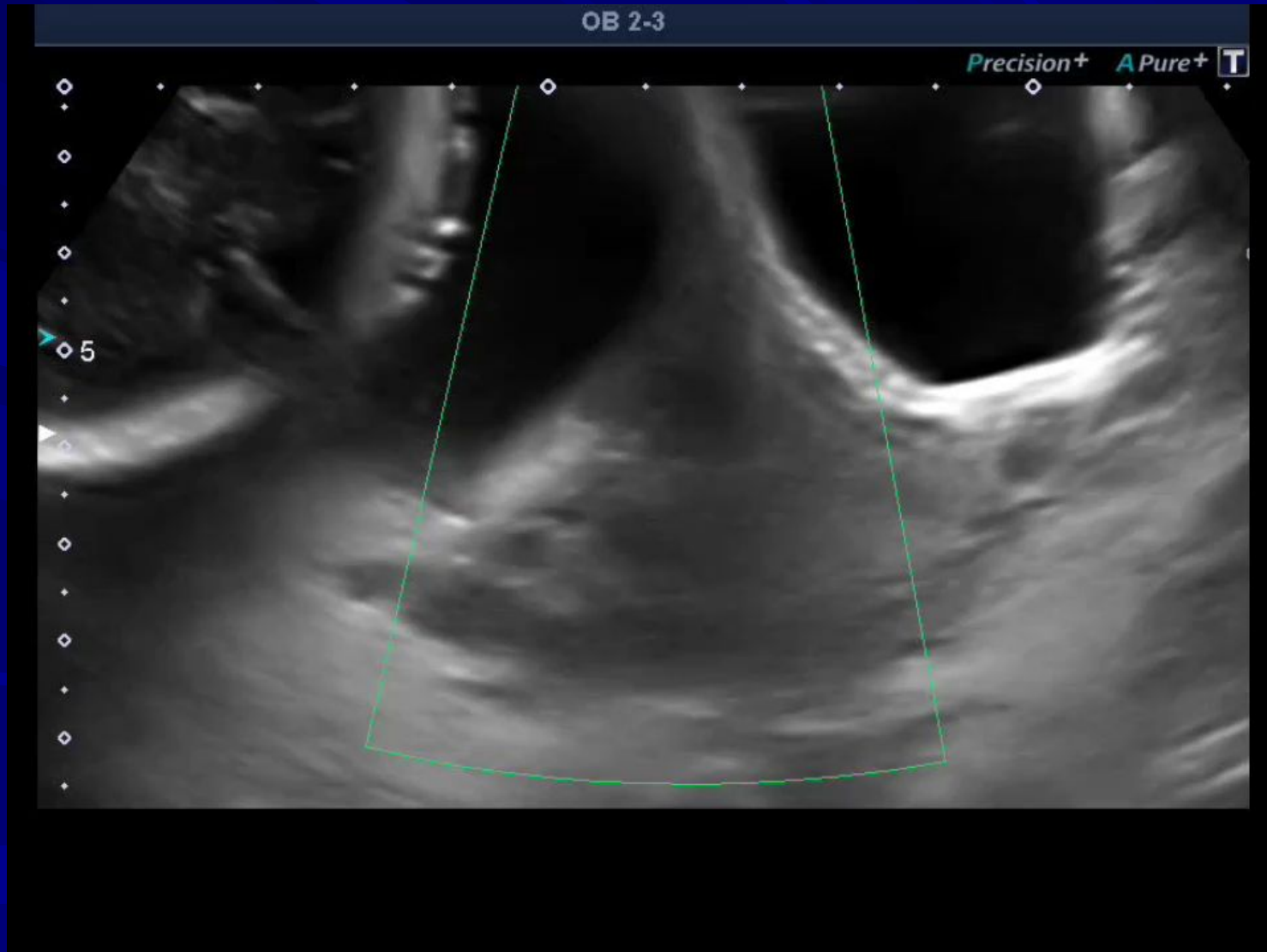
Исследование области внутреннего зева с ЦДК (№1):



Исследование области внутреннего зева с ЦДК (№2):



Исследование области внутреннего зева с ЦДК (клип):



Вопросы

1. Сформулируйте ультразвуковое заключение.
2. Предположите клинический диагноз.
3. Ваша тактика в данной ситуации?