

ИЩЕБРАНИЕ В

ИЩЕБРАНИЕ



Пищеварительная система



Толстый кишечник

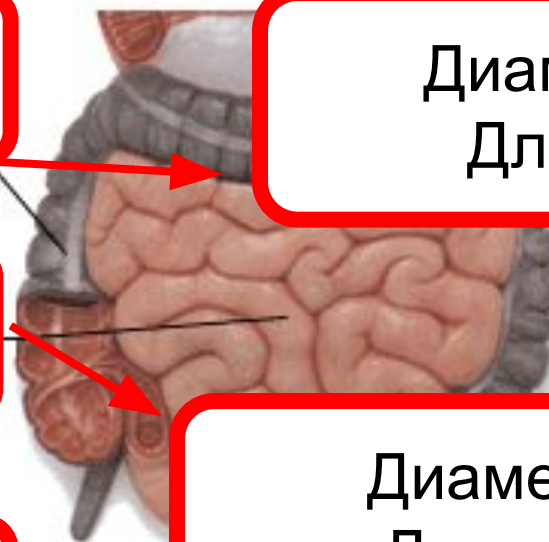
Диаметр 4- 10 см
Длина 1,5 – 2 м

Тонкий кишечник

Диаметр 4-6 см
Длина 3,5 – 4 м

Прямая кишка

Кишечник

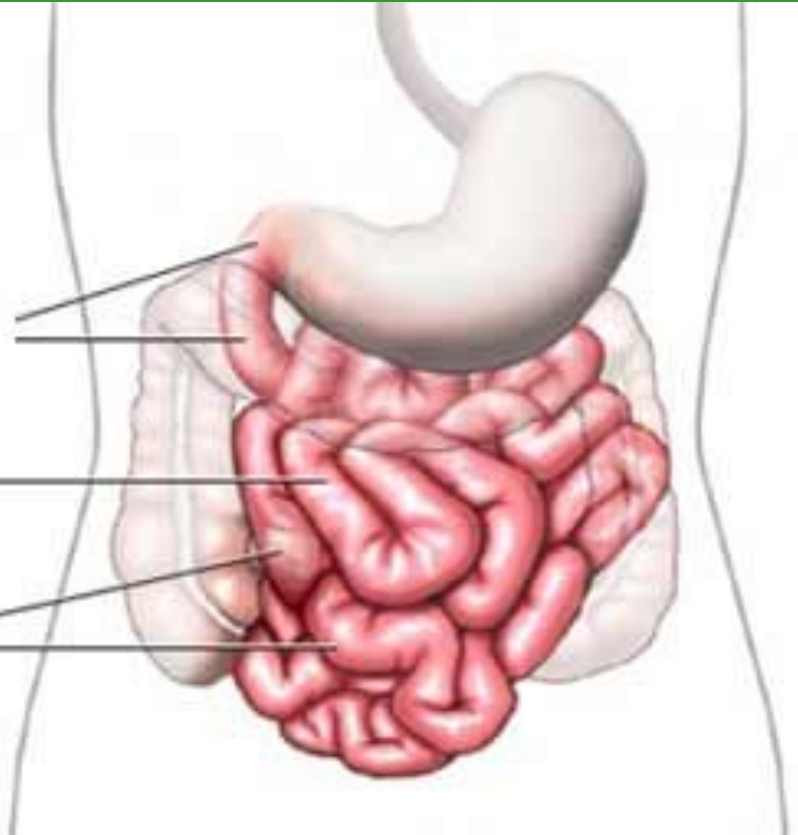


Отделы тонкого кишечника

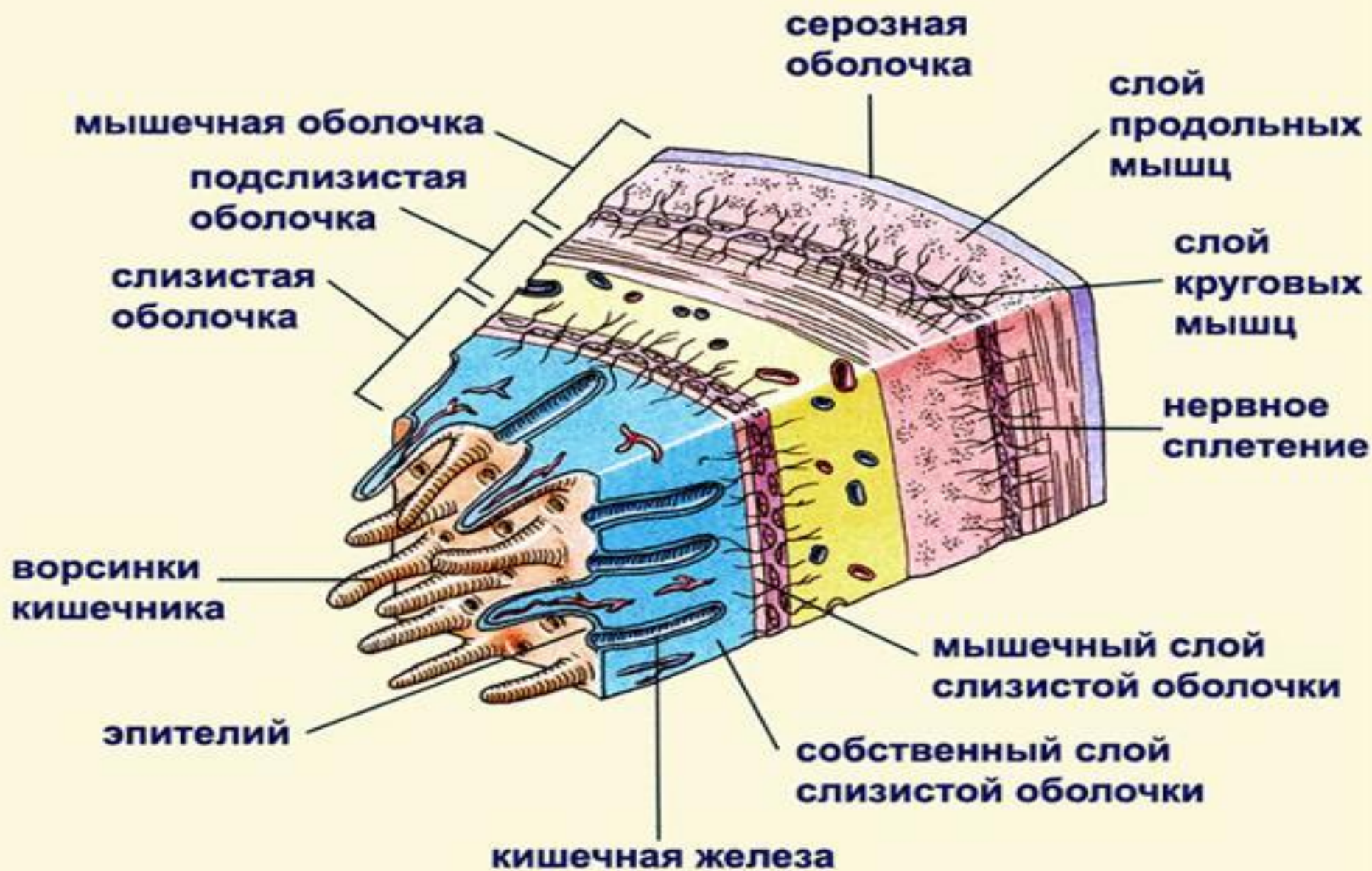
12-перстная кишка

Тощая кишка

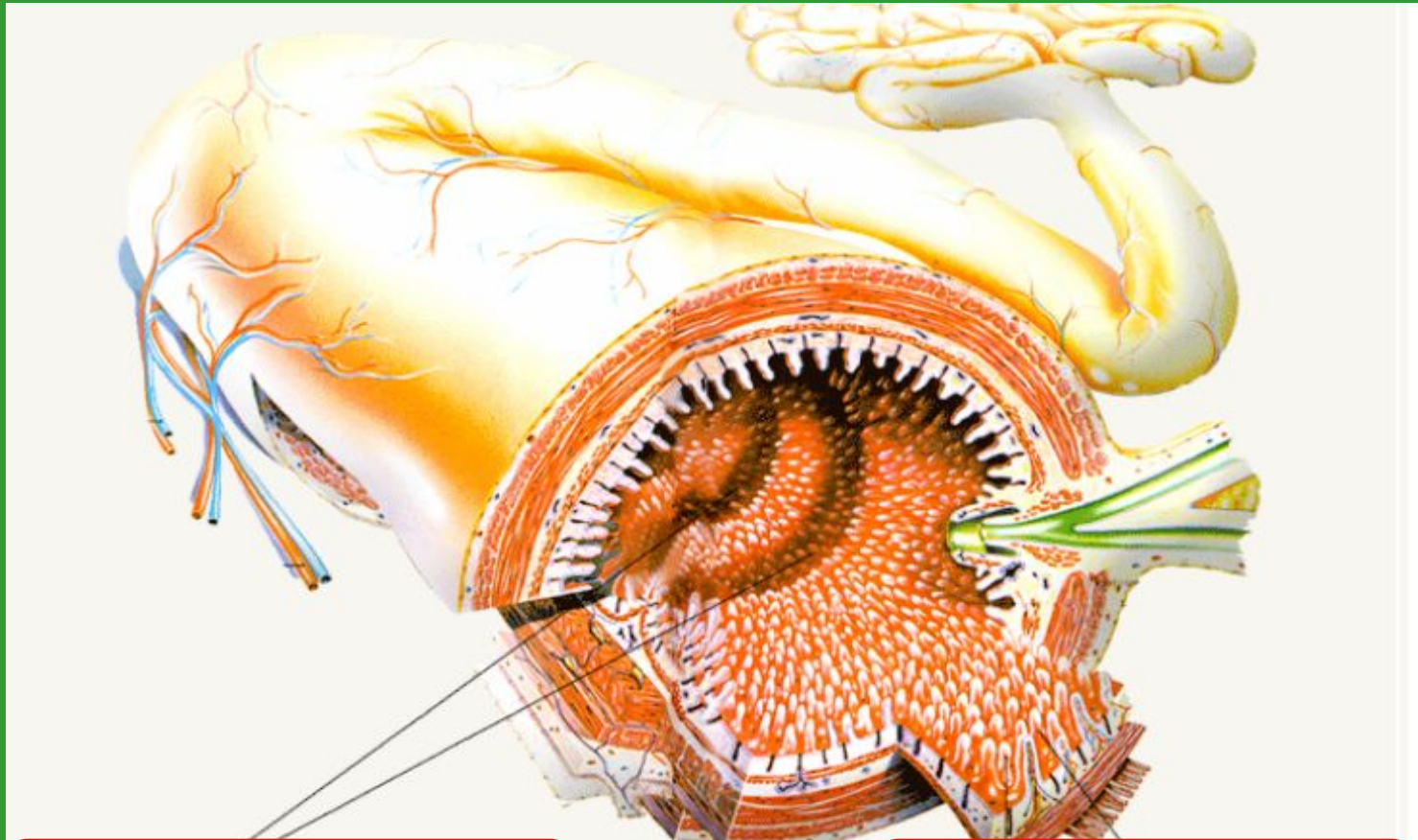
Подвздошная кишка



Внутреннее строение кишечника



Внутреннее строение слизистой оболочки тонкого кишечника



Складки

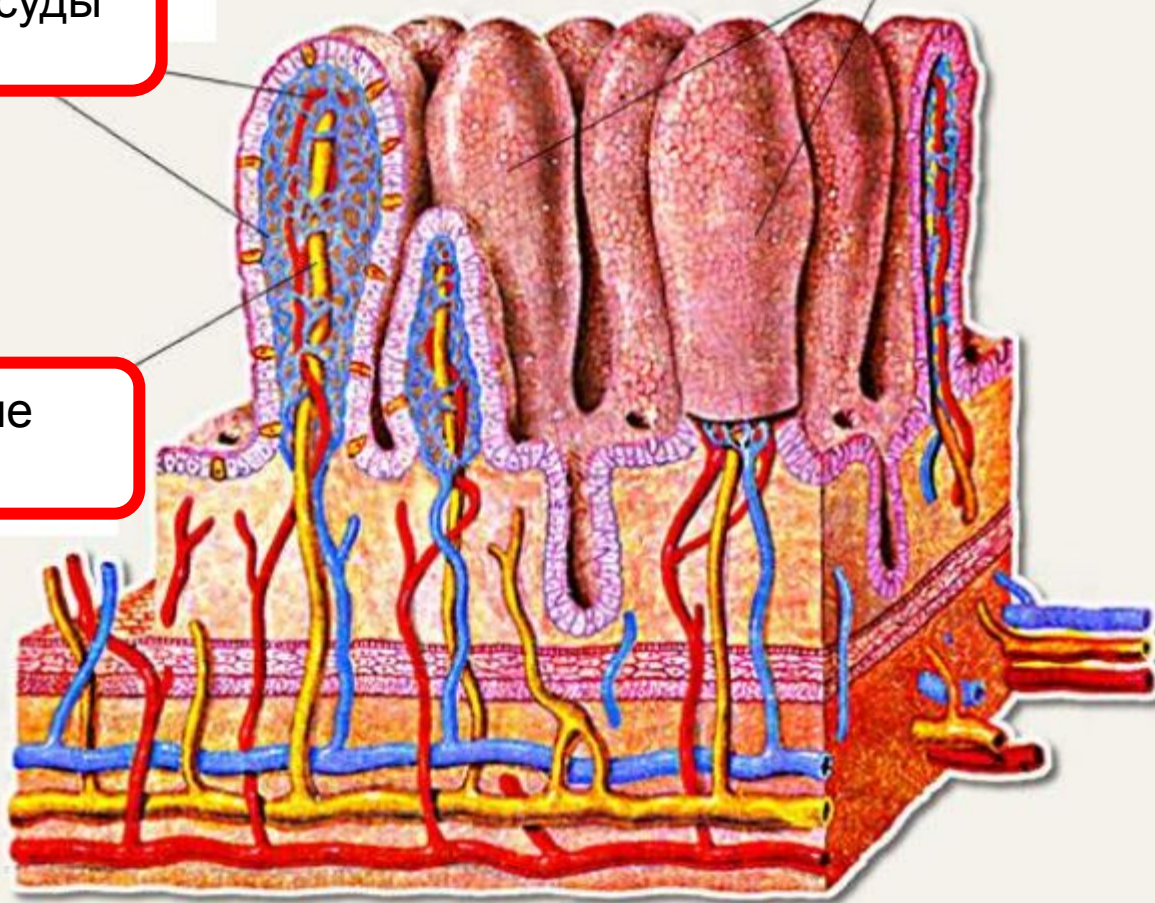
Ворсинки

Ворсинки тонкого кишечника

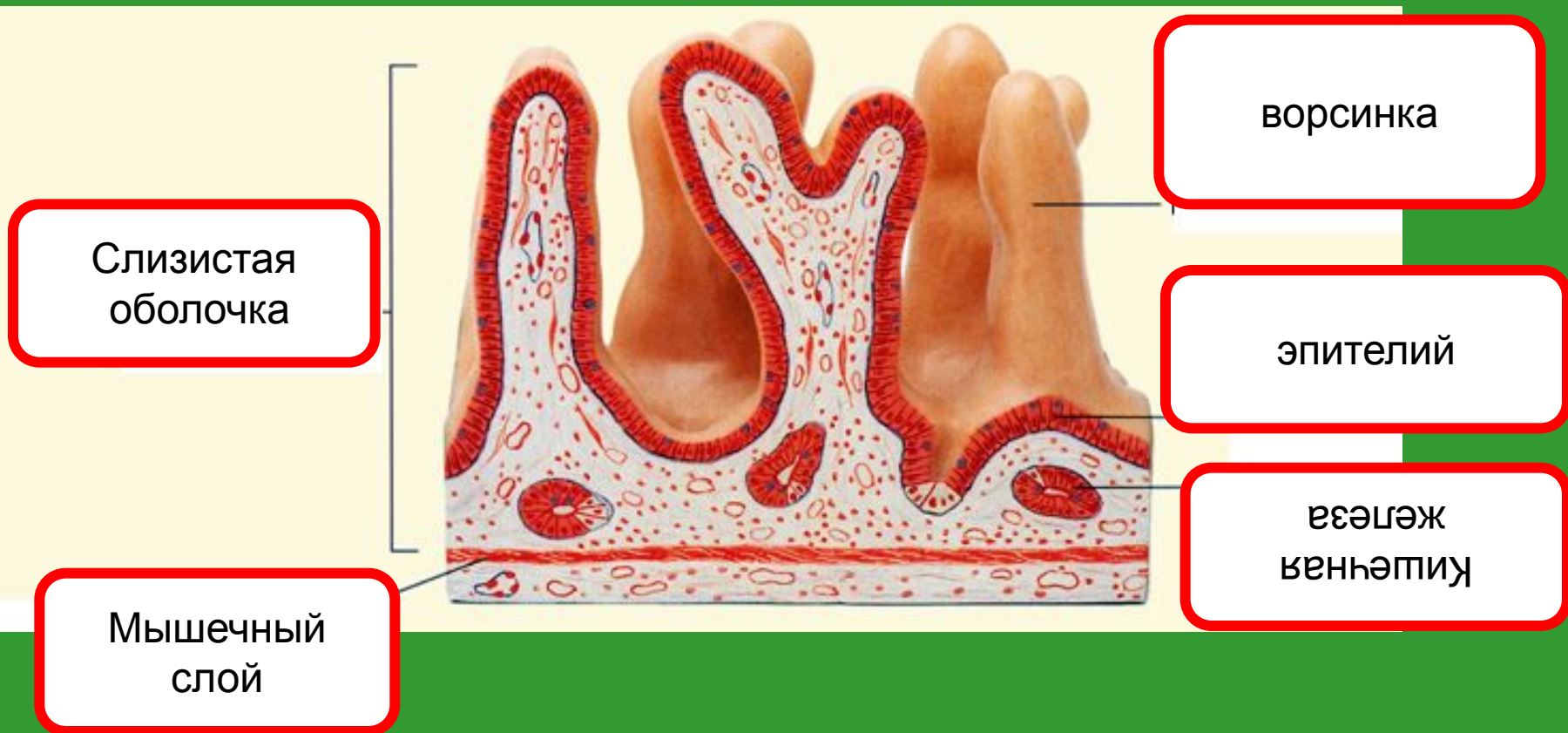
Кишечные ворсинки

Кровеносные сосуды

Лимфатические
сосуды

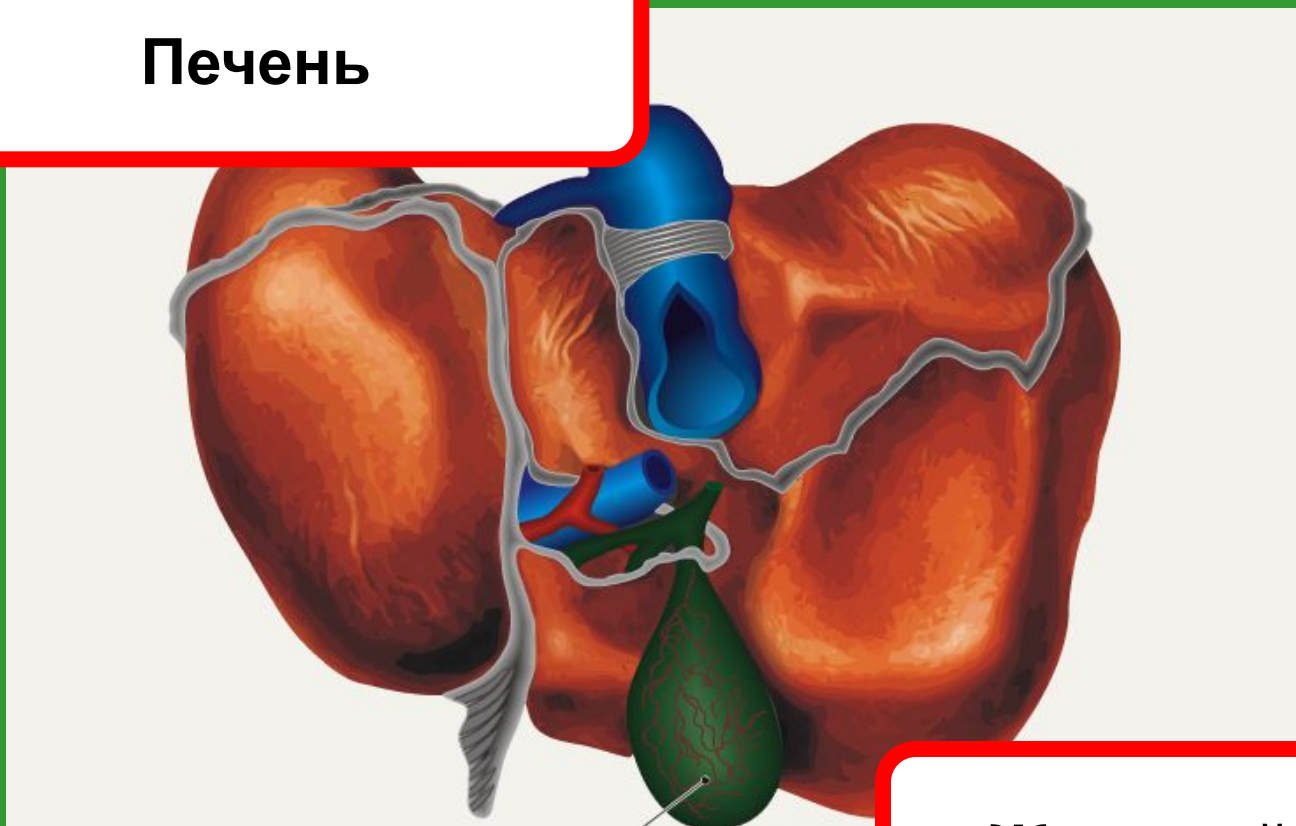


Строение ворсинки



Печень и желчный пузырь

Печень

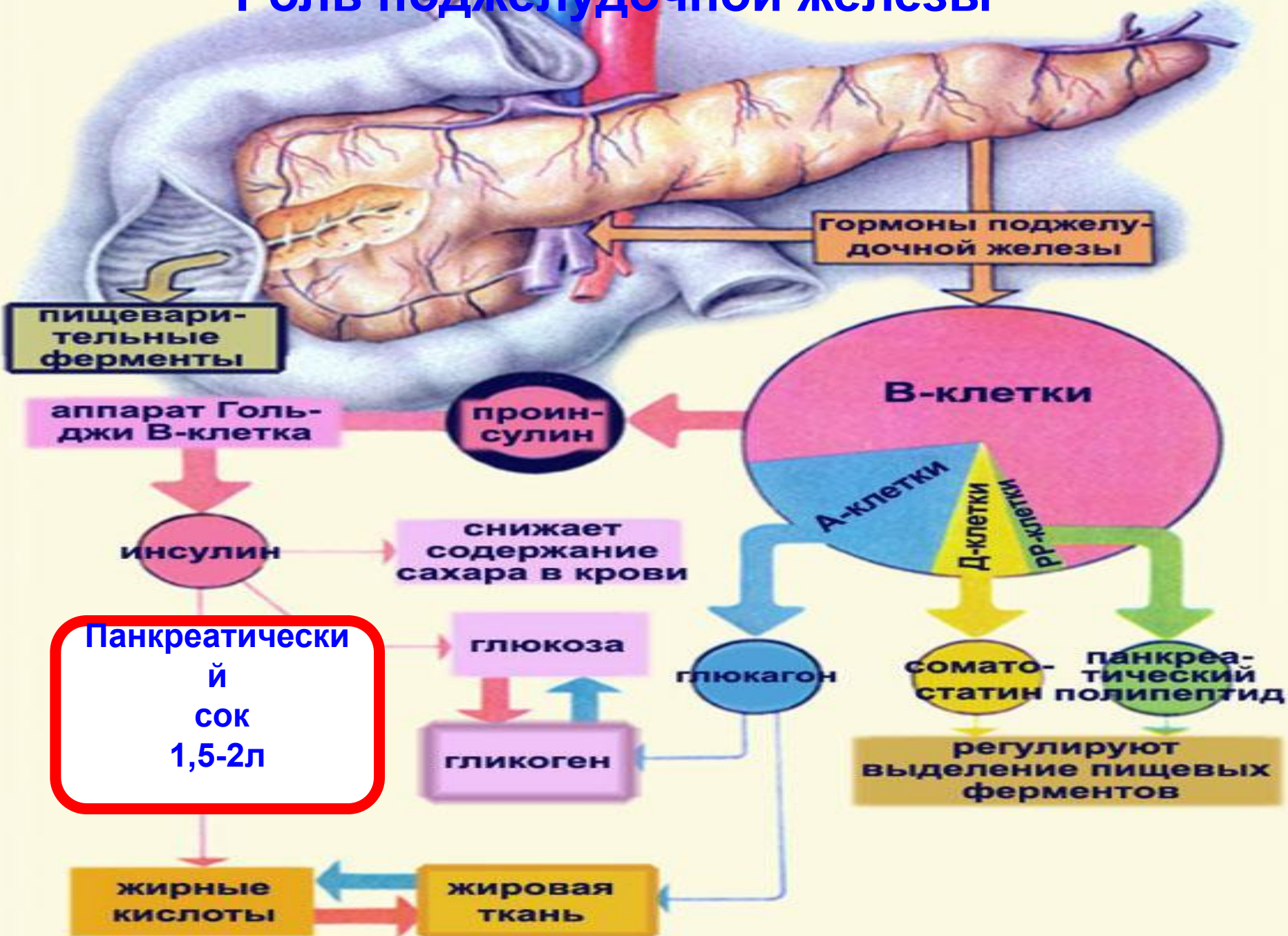


Желчный пузырь

Желчь – 0, 5 – 1 л

Желчные кислоты – 10-20г

Роль поджелудочной железы



Всасывание

Толстый кишечник

