



Лесная промышленность



Цели:

1. Обобщить и закрепить знания учащихся по теме « Химическая промышленность».
2. Познакомить ребят с отраслями лесной промышленности.
3. Воспитывать бережное отношение к лесу, как богатству России.

План изучения темы:

- Значение леса.
- Группы лесных ресурсов.
- Размещение лесных ресурсов.
- Факторы размещения отраслей лесной промышленности.
- Продукция.
- Проблемы.

Ход занятия:

- Промышленные леса России.

Леса занимают 45% площади страны, 22% мировых запасов.

В основном это –тайга, хвойные леса.

Общий объем заготовок составляет- 103 млн.м. куб.(в 1980 годах составлял- 330 млн. м. куб.)

Все леса делятся на 3 группы

- 1 группа – леса заповедные, водо – и полезащитные, рекреационные, зеленые зоны вокруг городов – здесь возможны только санитарная рубка и рубки ухода (ее доля 22%).
- 2 группа – рубка может вестись в небольшом объеме годичного прироста (8%).
- 3 группа – возможна промышленная рубка (сплошная) леса (70%).

Лесная промышленность в общих чертах

- Лесная промышленность – одна из старейших отраслей, производящая конструкционные материалы и состоящая из следующих взаимосвязанных отраслей, которая отличаются одна от другой по технологии производства, назначению выпускаемой продукции, но использующая одно и то же сырье:
- лесозаготовка, валка, трейловка (доставка к потребителю)
- механическая обработка – включает в себя лесопиление, производство фанеры, пиломатериалов, мебели, спичек, паркета и т. д.
- лесохимия включает в себя производство целлюлозы, бумаги и др. продукции.
- целлюлозно-бумажная промышленность занимает промежуточное положение, где химические технологии сочетаются с механической обработкой, и включает в себя производство целлюлозы.

География лесной промышленности России

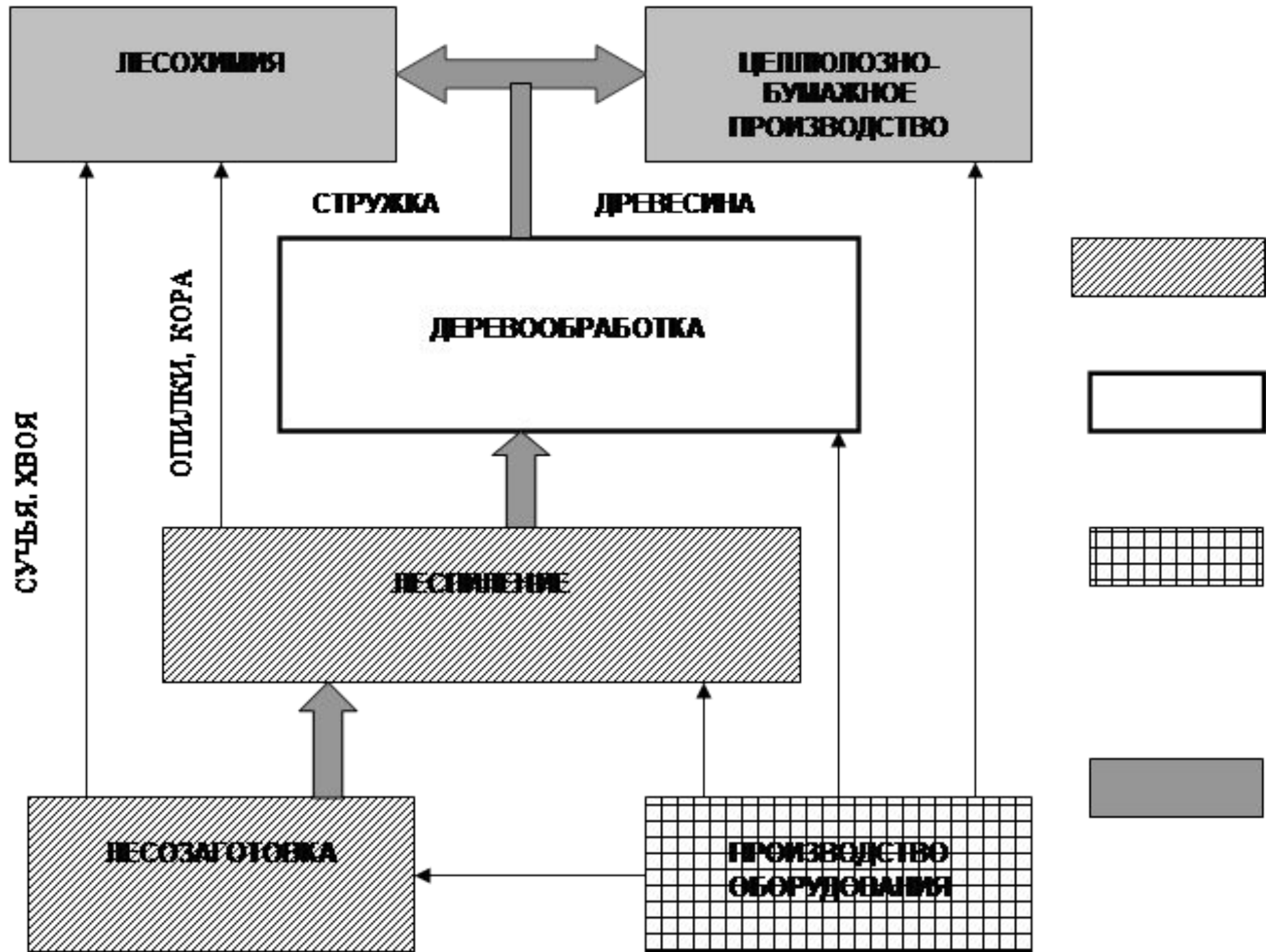
- Первое место в лесозаготовке леса занимает европейский север (респ. Коми и Карелия, Вологодская и Архангельская области) – 20%. Здесь имеется разветвленная сеть рек, лесовозные дороги (Котлос – Воркута, Вологда – Архангельск, Петрозаводск – Мурманск), лесоэкспортный порт – Архангельск. Важную роль этого района предопределили главные потребители – Центр, Поволжье.
- Второе место занимает Восточно-Сибирский район (юг Иркутской области, Красноярского края). Часть леса сплавляется по Енисею к порту Игарка, а большая часть – по Транссибирской магистрали в европейскую часть.
- Третье место занимает Урал (Свердловская и Пермская области) – 18%.
- Эти 3 района заготавливают 60% древесины России. В последнее время заметен сдвиг на восток в размещении лесозаготовок, что увеличивает

Лесопиление

- Лесопиление – основной потребитель деловой древесины на стадии лесозаготовки, откуда древесина составляет 25% (сучья, кора, хвоя) в лесопилении – опилки, стружки, горбушки, рейки (они увеличиваются до 40%).
- Центры лесопиления размещены не только в лесозаготовительных районах (Архангельск, Лесосибирск на Енисее), но и в малолесном Поволжье (Самара, Саратов, Волгоград, Астрахань). Огромная масса круглого леса перевозится по ж/д. Лесопиление служит базой для последующей обработки сырья. В тесной связи с ним широкое развитие получили стандартное домостроение, производство мебели, ДРСП, фанеры, спичек. Предприятия по механической обработке древесины исторически оказались сосредоточены в центре России (Центр, Центрально Черноземье, Поволжье), которые сейчас производят большую часть пиломатериалов, используя привозное сырье.

Центры ЦБ

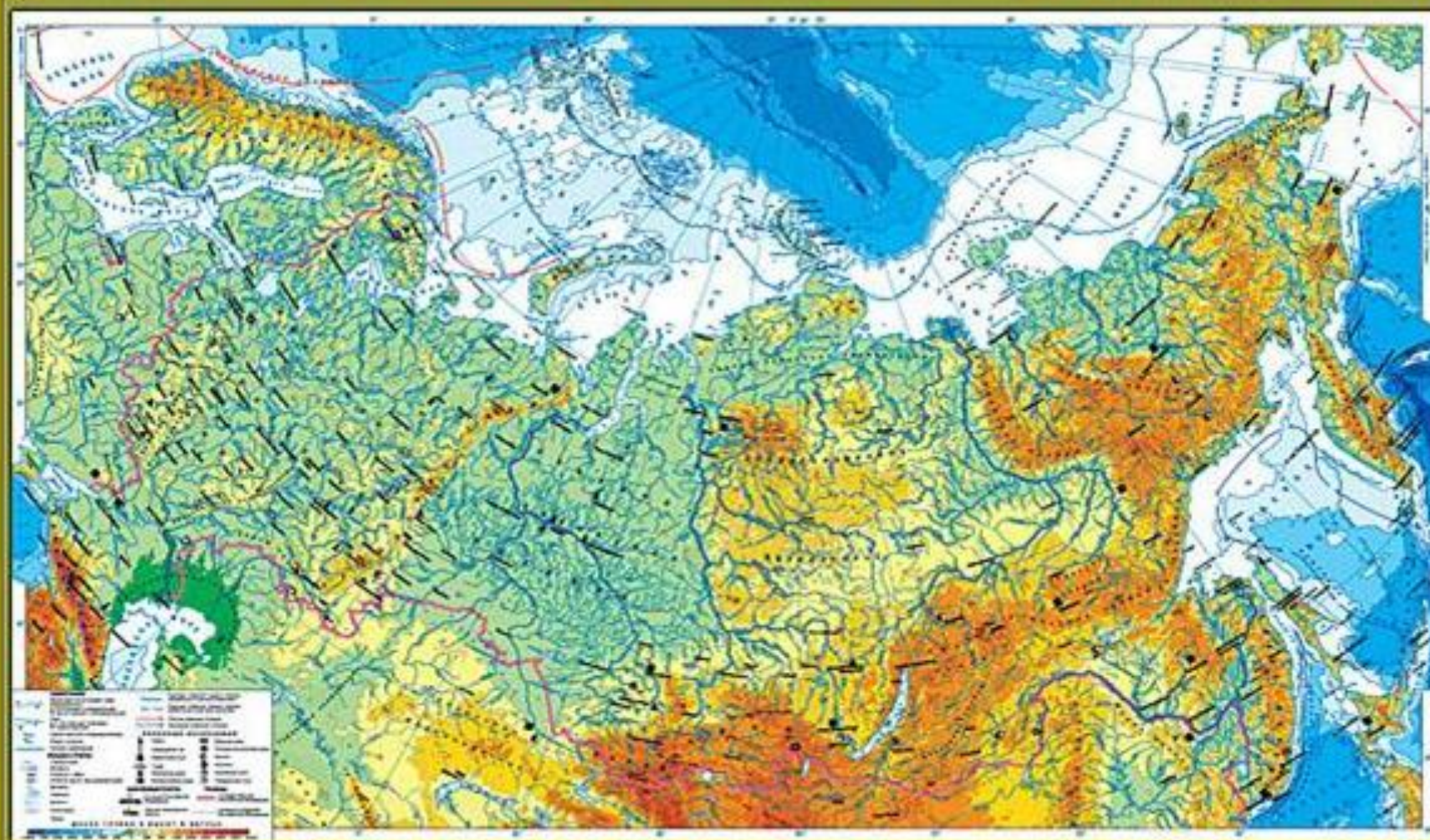
- Европейский север
 - Архангельск (ЦБ производство связано с лесопилением и использует отходы механической обработки древесины – так называемую бумажную массу)
 - Кондопога (Карелия)
 - Сегежа (Карелия)
 - Сяйстрой
- Урал
 - Краснокамск
 - Красновишерск Пермская область
 - Соликамск
 - Новая Ляля (Свердловская область)
- Волго-Вятский район
 - Волжск (Чувашия)
 - Балахна (севернее Нижнего Новгорода)



ФИЗИЧЕСКАЯ КАРТА РОССИИ

Масштаб 1:4 000 000

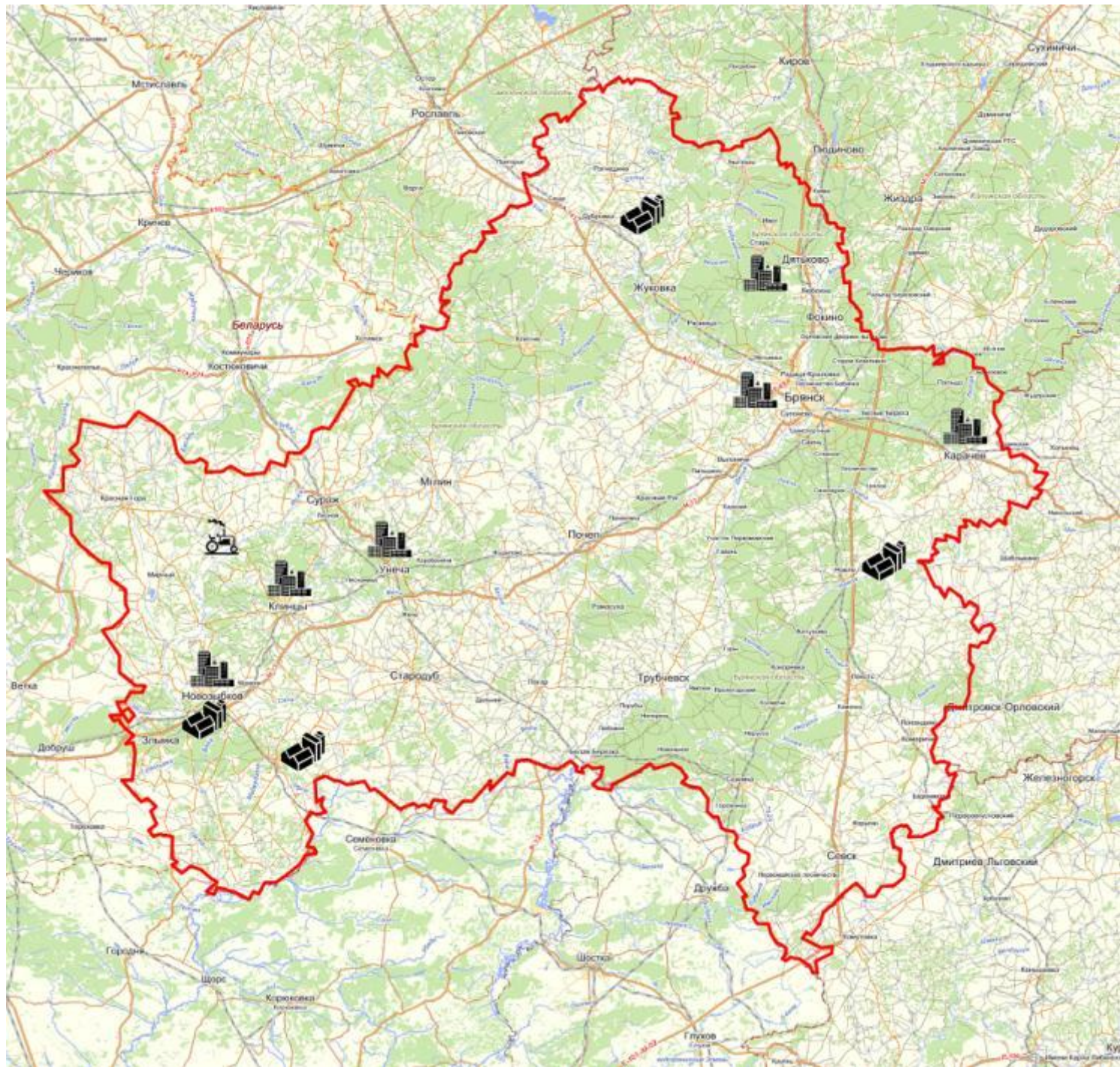
Для средних общеобразовательных учреждений



ИЗДАТЕЛЬСТВО «РОСКОМНАУКА»

5 класс 7 класс 8-9 класс 10 класс

© 2000

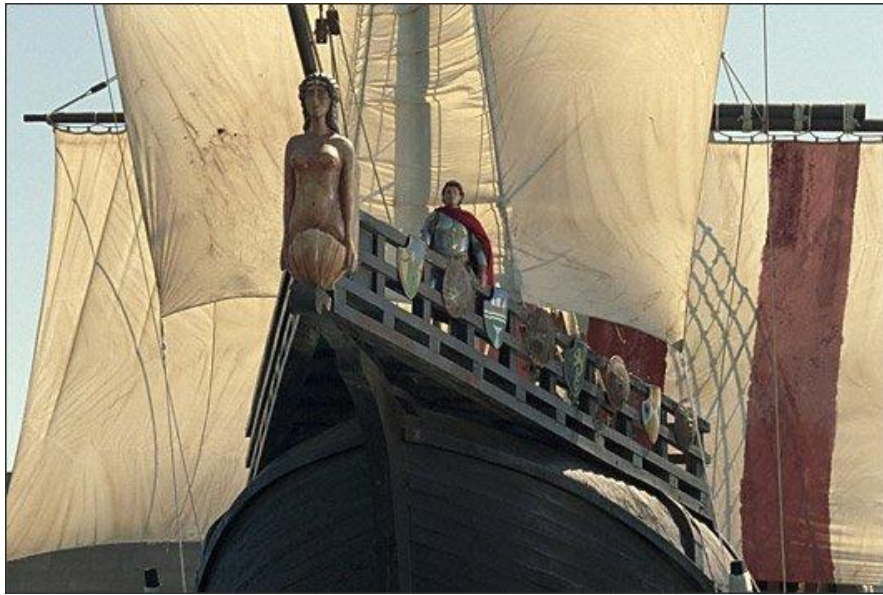












Работа на контурной карте

- Найдите на карте «Лесная промышленность» атласа и отметьте на контурной карте целлюлозно – бумажные комбинаты (ЦБК) в европейской и азиатской частях России.
- 1 Архангельск, Котлас в Архангельской области.
- 2 Братск, Усть – Илимск, Байкальск в Иркутской области.
- 3 Сыктывкар в республике Коми.
- 4 Сегежа и Кондопога в Карелии.
- 5 Соликамск, Краснокамск на Урале.
- 6 Лесные порты: Архангельск, Игарка, Онега, Нарьян – Мар

Проблемы в лесной промышленности

- 1) Истощение запасов древесины в европейской части России.
- 2) Экологические:
 - А) молевой сплав леса, когда древесина и кора разлагаются и отравляют реку;
 - Б) отходы в районах лесозаготовки;
 - В) вырубка леса у берегов рек приводит к обмелению рек;
 - Г) сбросы в водоемы жидких отходов целлюлозно – бумажных комбинатов;
 - Д) пожары, вредители.





Берегите природу!



Закрепление:

- Почему город Архангельск называют
- « российской лесопилкой » ?
- Какие экологические проблемы стоят перед лесной промышленностью ?
- Назовите продукцию лесной промышленности, из каких частей дерева ее делают ?