

Влияние сейсмической активности на архитектуру города Алматы.

Выполнил работу Маканов Ален

Цель исследования:

Исследовать работу Зенкова.

Определить влияние сейсмичности региона на архитектуру города Алматы. Рассказать особенность при строительстве из за сейсмической активности.

Гипотеза.

Смогут ли здания в городе Алматы выдержать 9-балльное землетрясение.

По словам Игоря Ицкова, заведующего лабораторией повышенной этажности КазНИИСА, Казахстан опережает многие другие постсоветские страны по технологии строительства и массовому строительству.

Теоретически в южной столице нет плохих зданий, поскольку за прочностью дома следит целая цепочка специалистов и проверяющих от госэкспертизы до управления государственного архитектурно-строительного контроля.

Некоторые дома времен царя Гороха со срубами из тьянь-шанской ели простоят еще хоть сто лет. А есть и неустойчивые здания в самом центре города, имеющие деревянные покрытия.

Теоретическая часть.

Зенков, Андрей Павлович.

Зенков - русский советский архитектор. Родился в 1863 году в семье архитектора П.М Зенкова. В 1887 с семьей переехал в город Верный (ныне Алматы)

Был определен в Сибирскую военную гимназию в Омске и закончил ее с похвальным листом и получил предложения поступить в Николаевское военное училище в Санкт-Петербурге. Позже в 1884 году вернулся в Верный.

Зенков А.П.

Вознесенский кафедральный собор



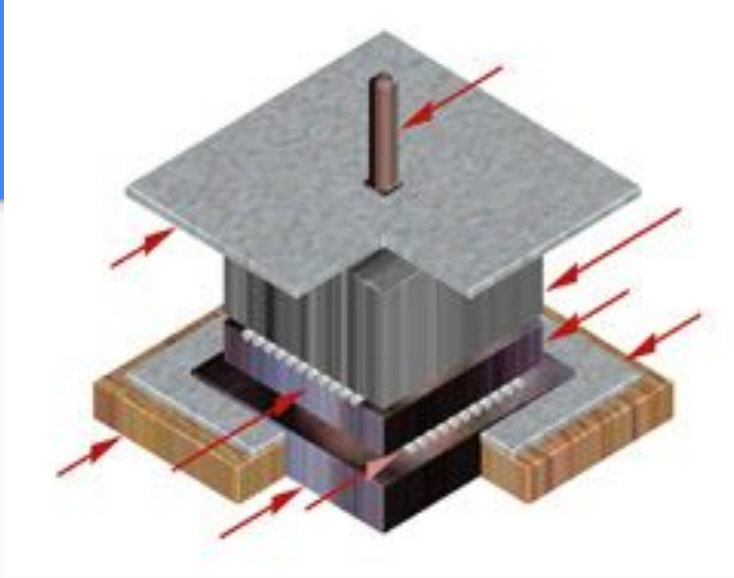
Хирургический корпус



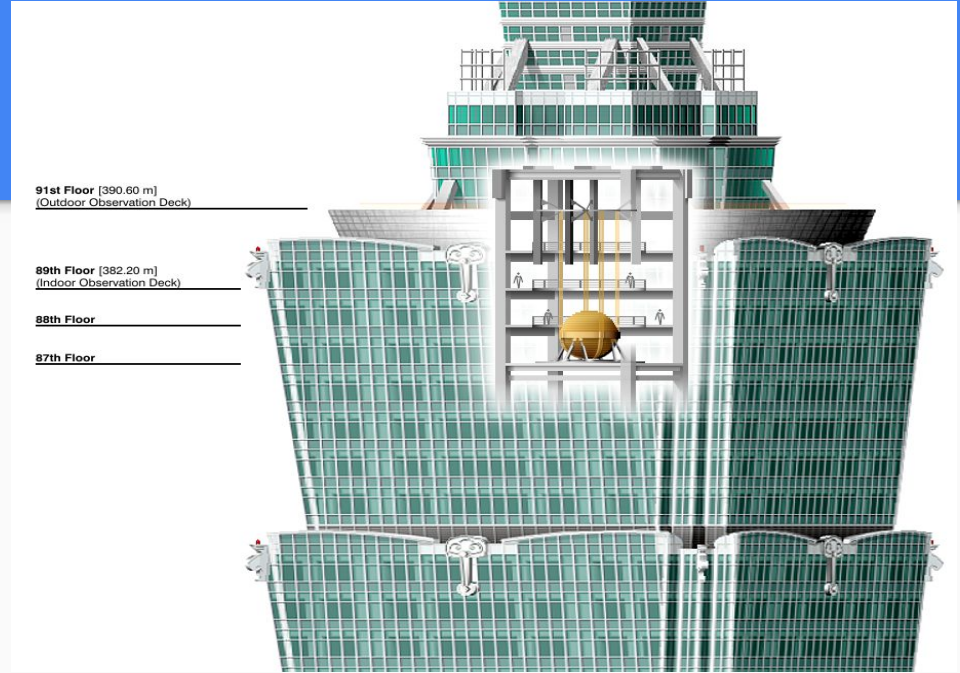
Здание Верненской мужской гимназии



Сейсмостойкое строительство

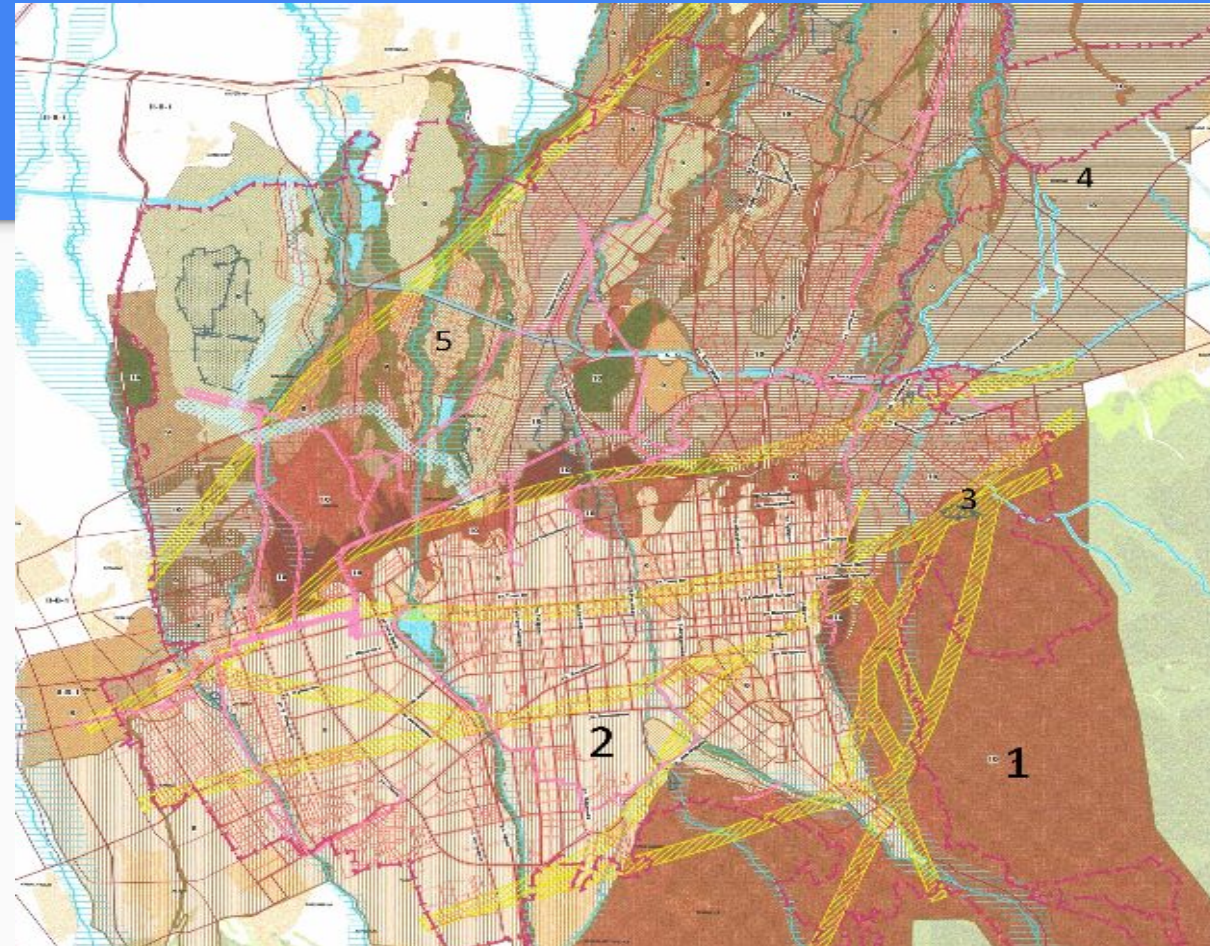


Сейсмический амортизатор



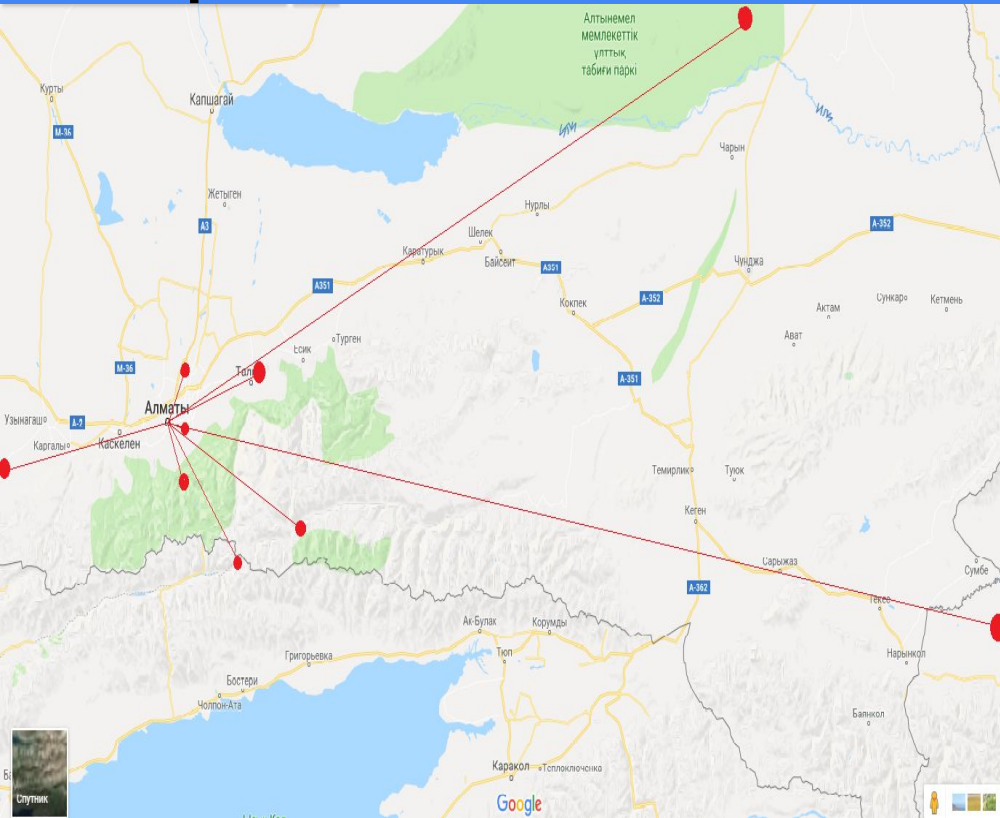
Инерционный демпфер

Сейсмическая карта г. Алматы



- 1) Является неблагоприятным в сейсмическом отношении.
- 2) Сейсмичность 9 баллов.
- 3) Зоны возможного проявления земных разломов на поверхности, они ограничены для строительства.
- 4) Сейсмичность 10 баллов.
- 5) Сейсмичность 8 баллов

Практическая часть



№	Подземные толчки	Расстояние от города Алматы	Магнитуда	Последствия землетрясения
1	Толчки Китай Урумчи	485км от Алматы	6,8 баллов Алматы 4 балла	Погибло 12 человек в Китае.
2	Землетрясение на территории нац. парка Алтынемел	213 км	3,8 баллов	Серьезных последствий нету
3	Землетрясение на границе Кыргызстана	37 км	3,3 балла	Сведений разрушениях и жертвах нет.
4	Землетрясение северо-западнее от Алматы.	154 км	3,8 балла	Сведений о разрушениях и жертвах нет.
5	Землетрясение юго-восточнее от Алматы	49 км	5,2 балла Алматы 2-3 балла	Серьезных последствий нету
6	Землетрясение севернее от Алматы	75км	4,5 балла	Серьезных последствий нету

Вывод

Здания Алматы выдержат землетрясения в 9 баллов, поскольку за зданиями следят специалисты и проверяющие, здания не плохо построены, да и предпосылок на 9-ти балльное землетрясение нету.