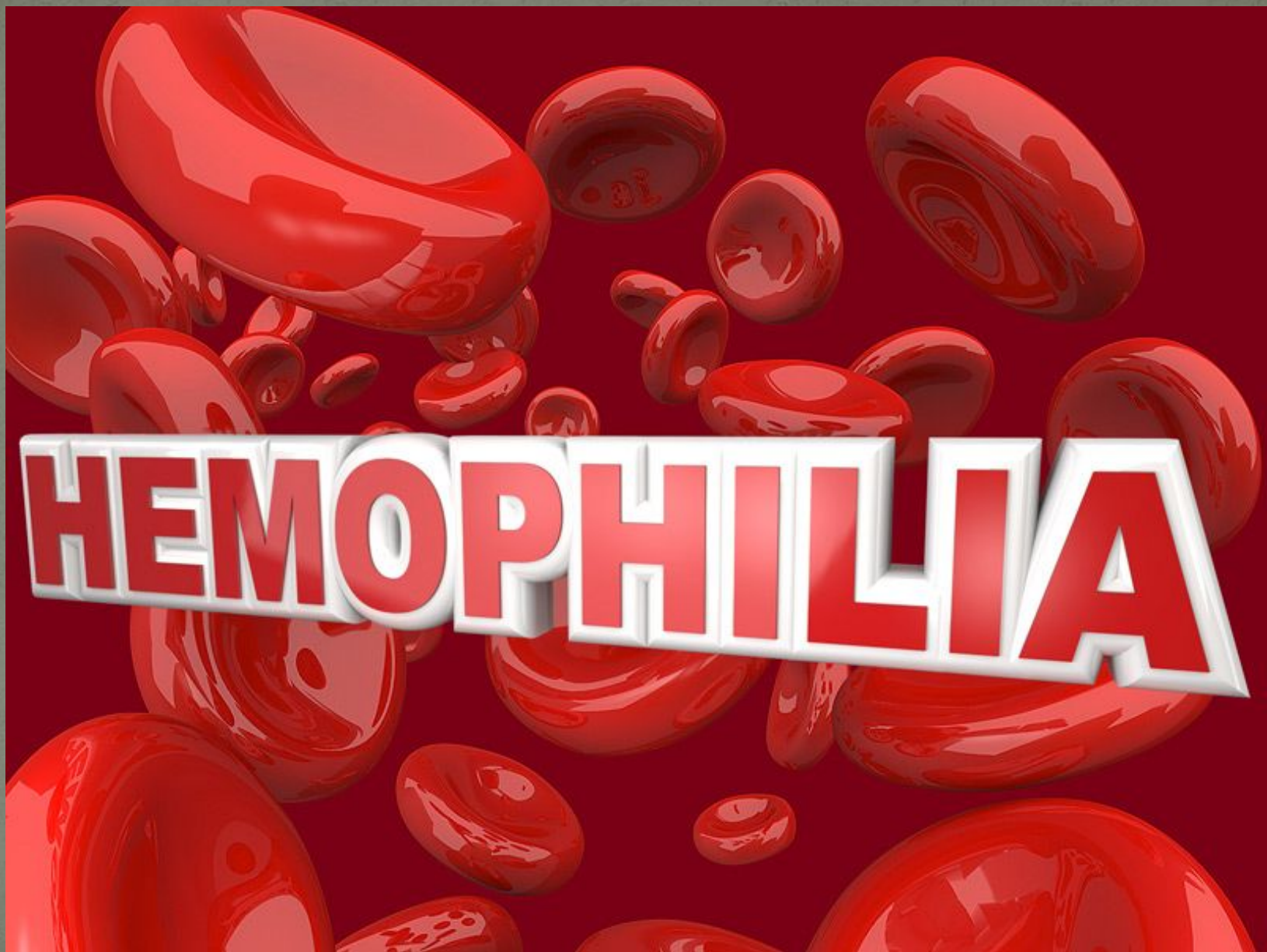


Гемофилия. Проклятие королевы Виктории. История на биологии

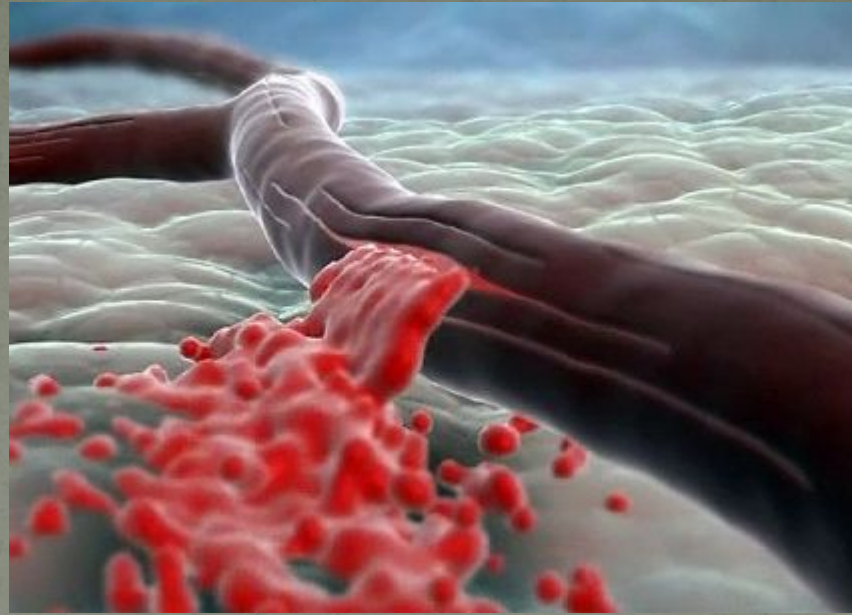
Синкевич Полина 10 «ФМ-1»







HEMOPHILIA



X

X

X

Y

X

X

X

Y





^HXY

больной отец

+



XX

здоровая мать



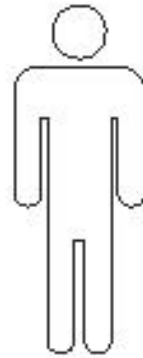
XY

все сыновья
будут здоровыми



^HXX

все дочери будут
переносчиками



+



XY

здоровый
отец

^HXX

мать-
переносчик



XY

здоровый
сын



XX

здоровая
дочь



^HXY

больной
сын



^HXX

дочь-
переносчик

вероятность рождения каждого из детей - 25%

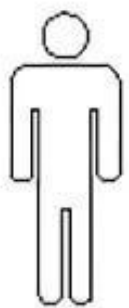


+



^HX^hY
больной
отец

^HX^HX^h
мать-
переносчик



X^HY
здоровый
сын



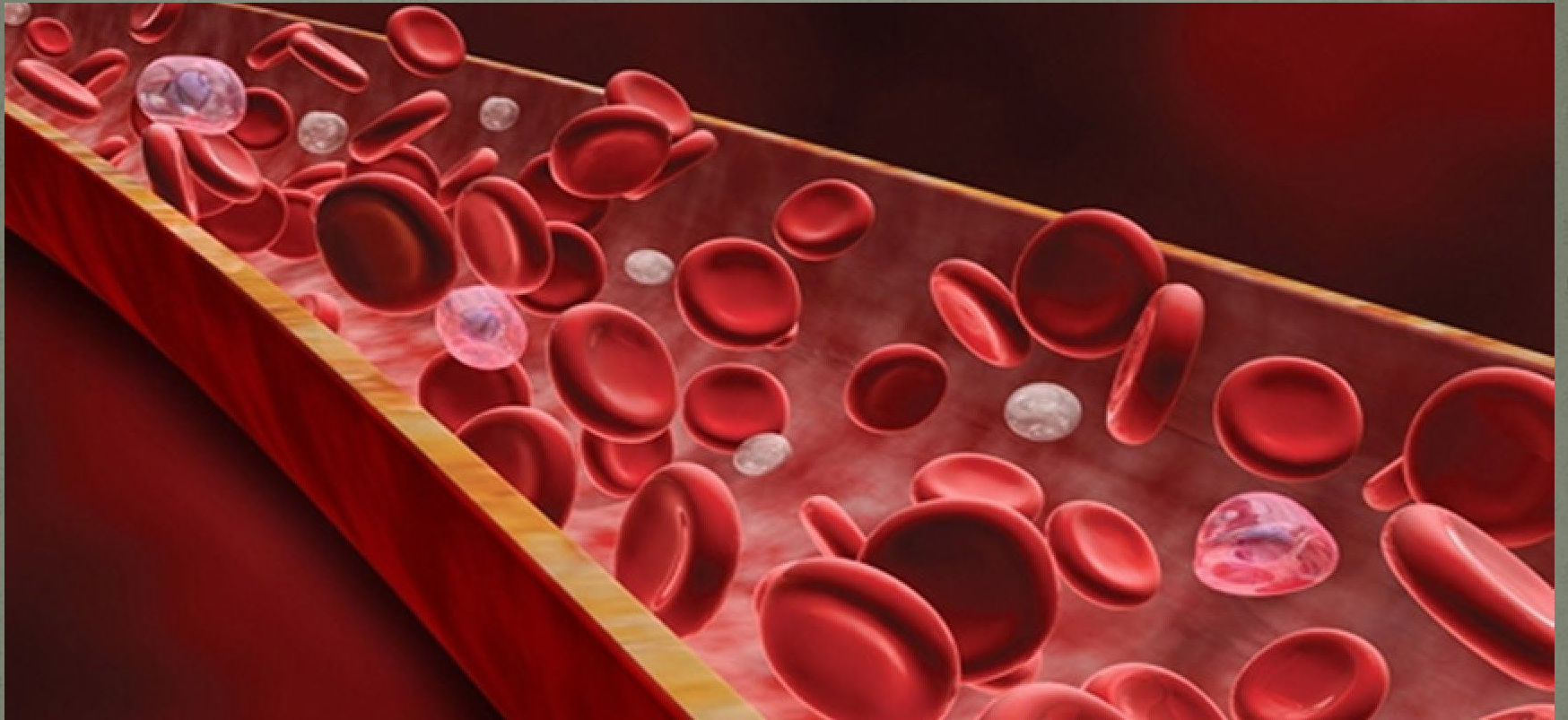
^HX^hX^h
больная
дочь

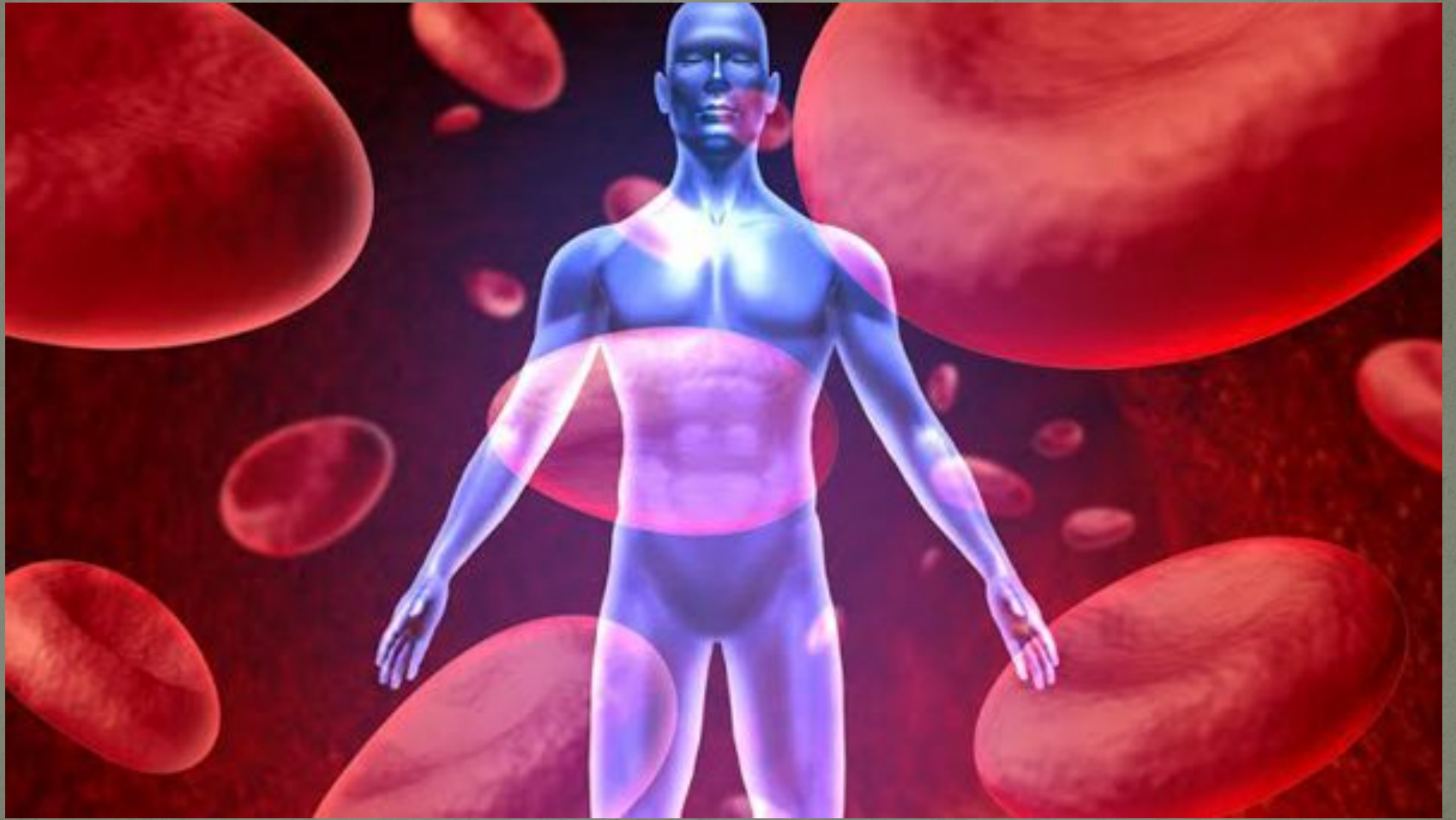


^HX^hY
больной
сын



^HX^HX^h
дочь-
переносчик











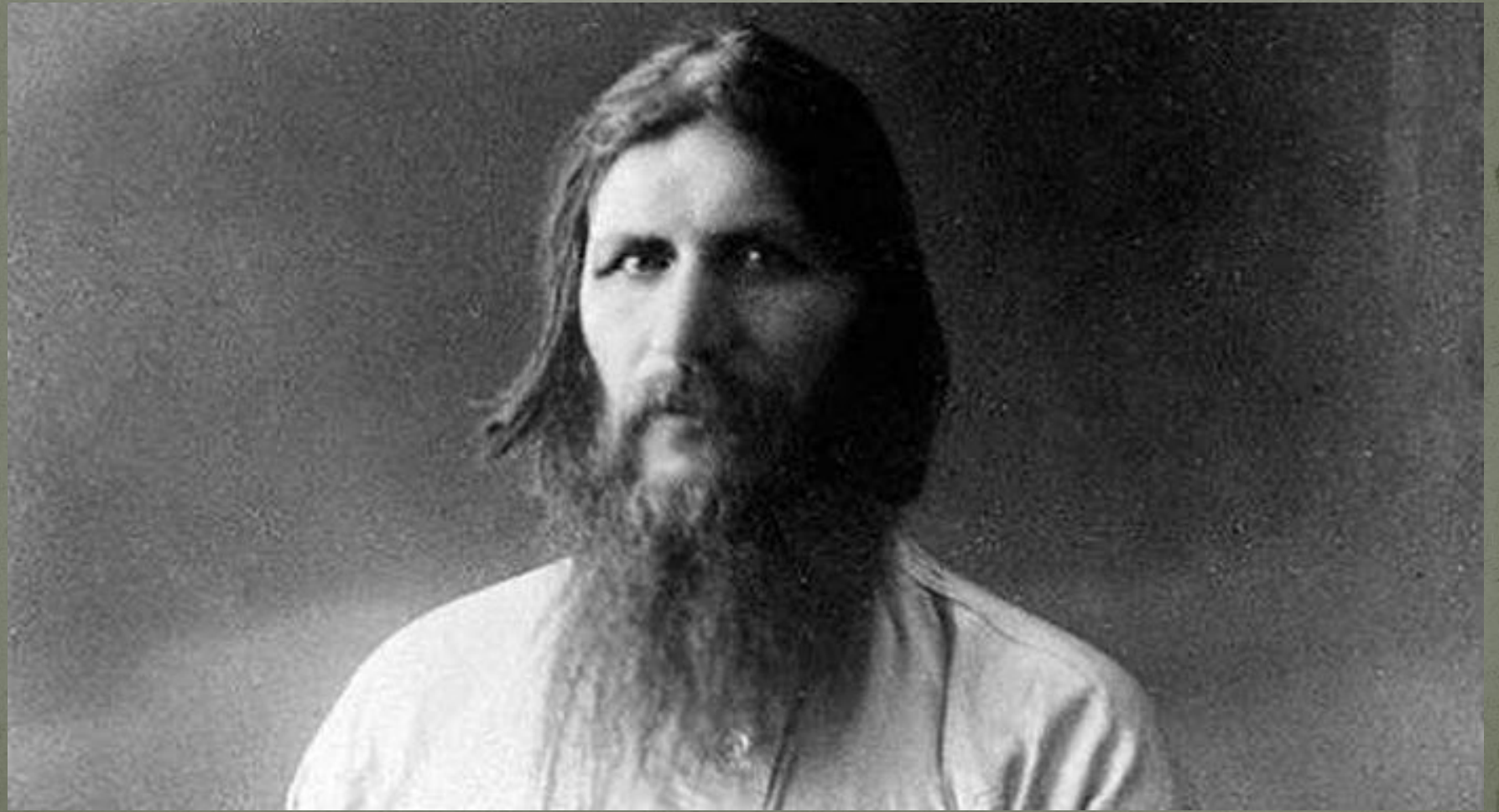
















N. IVANOV : CARICATURE OF RASPUTIN, "RUSSIA'S RULING HOUSE"



A microscopic view of numerous red blood cells, which are biconcave discs, filling the frame. The cells are rendered in a vibrant red color with a textured surface. In the center, the word "HEMOFILIA" is written in a bold, white, serif font, enclosed within a white rectangular border.

HEMOFILIA