

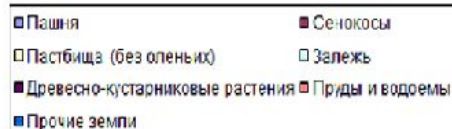
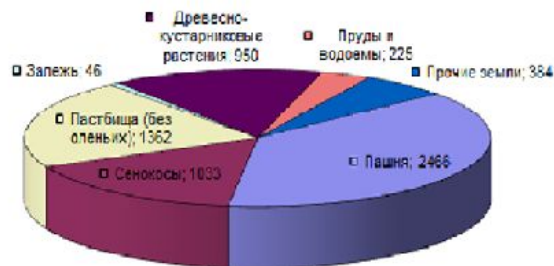
Выпускная квалификационная работа
Проект реконструкции фермы
КРС с разработкой
производственной линии уборки и
утилизации навоза в СПК
«Твороговский» Кабанского
района Республики Бурятия

Выполнил: Патрин Е.С.

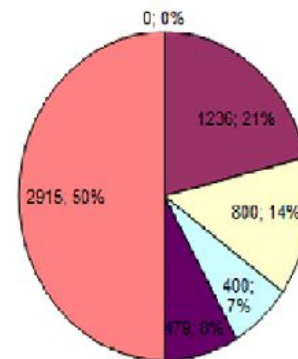
Руководитель: к.т.н., доцент Петунов С.В.

Анализ хозяйственной деятельности

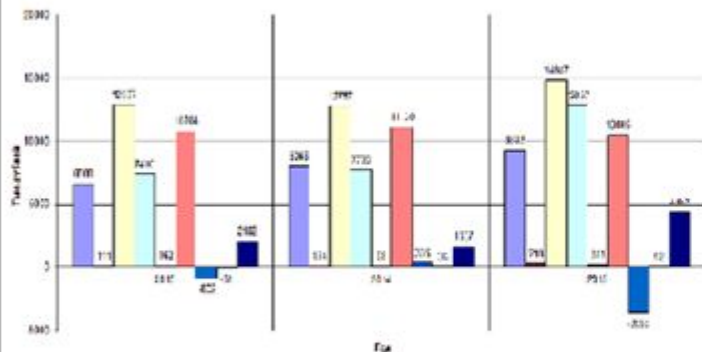
Состав и структура угодий, га



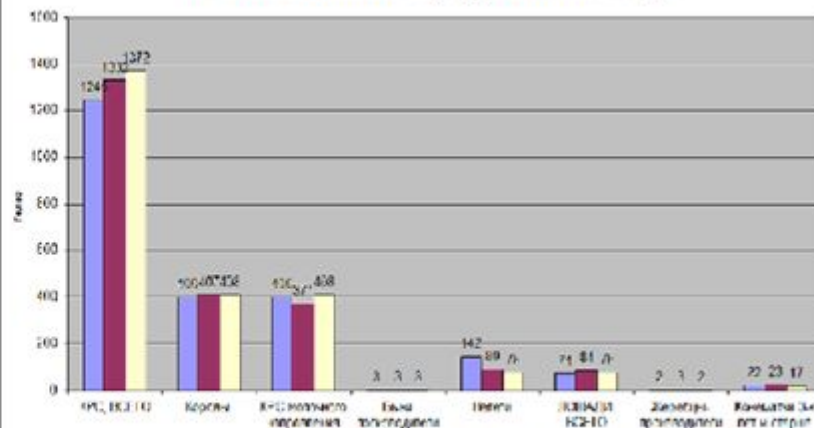
Размер и структура посевных площадей, га



Экономическая эффективность



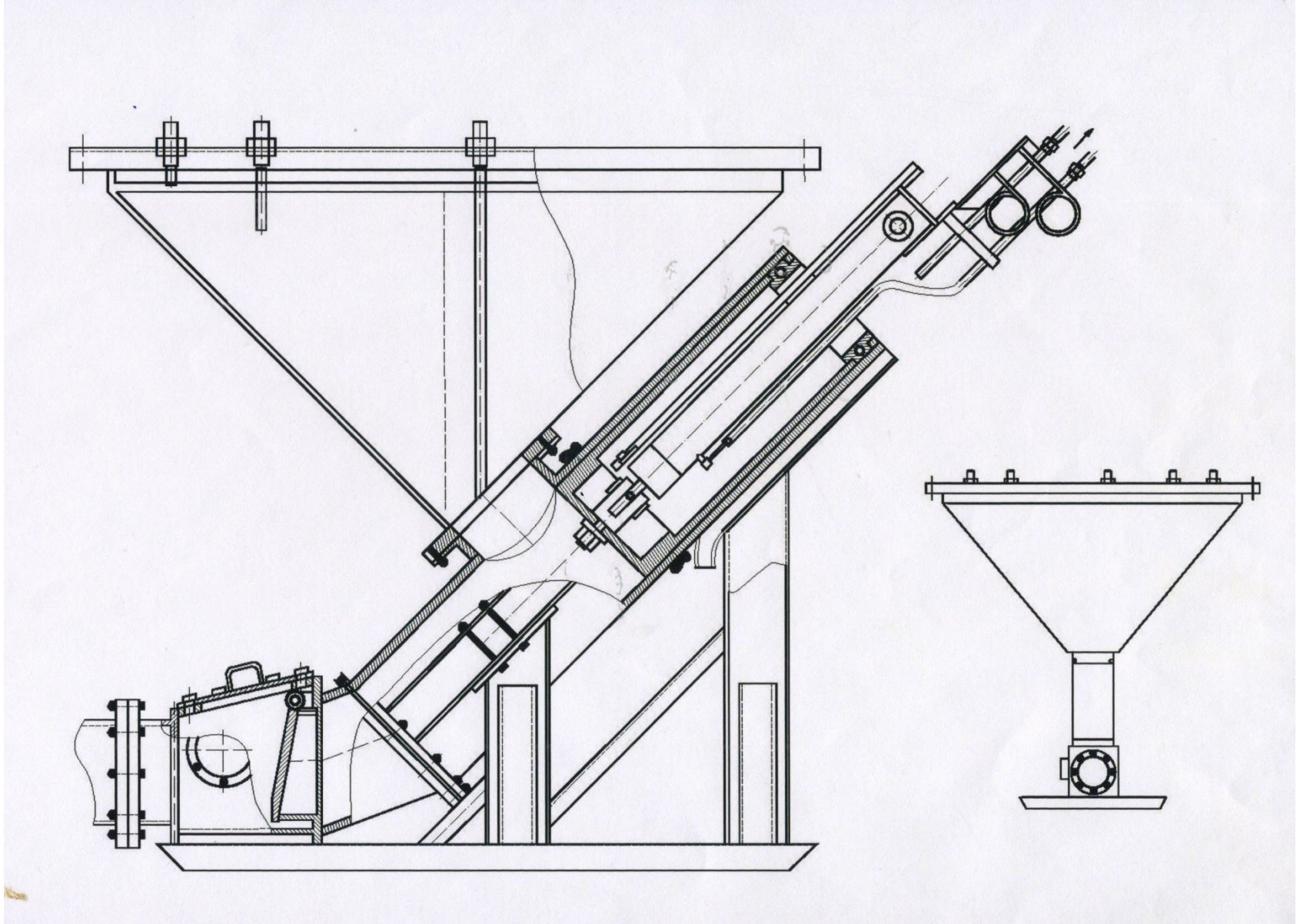
Наличие животных и структура поголовья стада



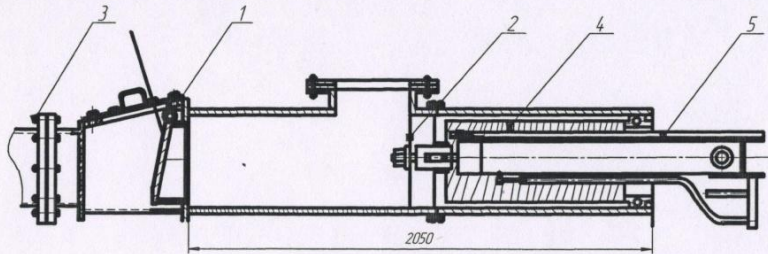
Технологическая схема удаления навоза



Модернизированная установка УТН - 10



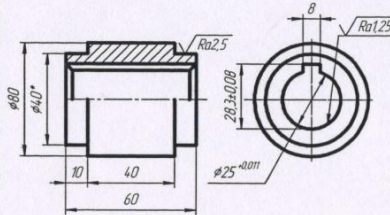
ВКР.МСХП.03.03.01



1. Общие допуски по ГОСТ 30893.1 - т.
2. * Размеры для справок

				ВКР.МСХП.03.03.01			
ИЗМ.	ВНЕС.	ПОДПИС.	ДАТА	ИЗМ.	ВНЕС.	ПОДПИС.	ДАТА
				ПОРШНЕВАЯ УСТАНОВКА			
				21			
				БГСА зр.601-А14515			

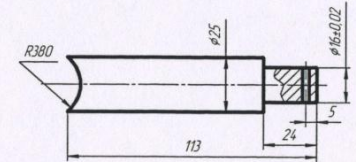
ВКР.МСХП.03.03.02



1. Общие допуски по ГОСТ 30893.1 - т.
2. * Размеры для справок

				ВКР.МСХП.03.03.02			
ИЗМ.	ВНЕС.	ПОДПИС.	ДАТА	ИЗМ.	ВНЕС.	ПОДПИС.	ДАТА
				ВТУЛКА			
				15			
				50-4 ГОСТ 2417-75 35-8 ГОСТ 1051-73			
				БГСА зр.601-А14515			

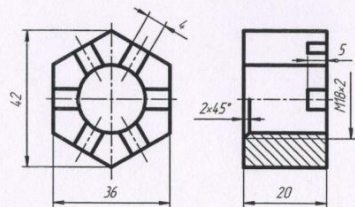
ВКР.МСХП.03.03



1. Общие допуски по ГОСТ 30893.1 - т.

				ВКР.МСХП.03.03.03			
ИЗМ.	ВНЕС.	ПОДПИС.	ДАТА	ИЗМ.	ВНЕС.	ПОДПИС.	ДАТА
				КРОШТЕЙН			
				15			
				R25 ГОСТ 2990-71 Крут.См.1 ГОСТ 535-58			
				БГСА зр.601-А14515			

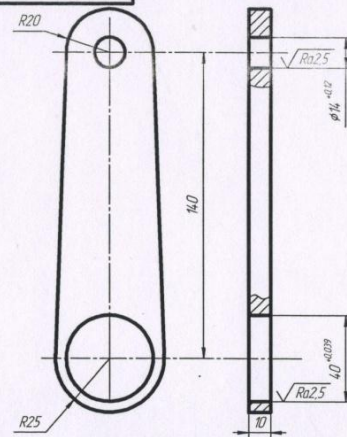
ВКР.МСХП.03.03.04



1. Общие допуски по ГОСТ 30893.1 - т.

				ВКР.МСХП.03.03.04			
ИЗМ.	ВНЕС.	ПОДПИС.	ДАТА	ИЗМ.	ВНЕС.	ПОДПИС.	ДАТА
				ГАЙКА ФАСОННАЯ			
				11			
				Шестигранник 36 ГОСТ 8560-67 43 ГОСТ 1981-73			
				БГСА зр.601-А14515			

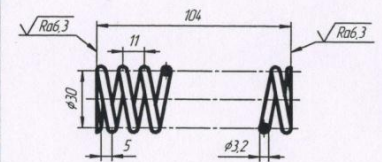
ВКР.МСХП.03.03.05



1. Общие допуски по ГОСТ 30893.1 - т.

				ВКР.МСХП.03.03.05			
ИЗМ.	ВНЕС.	ПОДПИС.	ДАТА	ИЗМ.	ВНЕС.	ПОДПИС.	ДАТА
				ПЛАСТИНА			
				11			
				Ст3 ГОСТ 380-71			
				БГСА зр.601-А14515			

ВКР.МСХП.03.03.06



1. Направление наводки пружины - право.
2. Число рабочих витков - 9.
3. Число витков полное - 10,5.
4. HRC, 55.

				ВКР.МСХП.03.03.06			
ИЗМ.	ВНЕС.	ПОДПИС.	ДАТА	ИЗМ.	ВНЕС.	ПОДПИС.	ДАТА
				ПРУЖИНА			
				21			
				Пружина Г-1 ГОСТ 9389-75			
				БГСА зр.601-А14515			

Технико-экономические показатели

Показатели	Данные		Проектир. к исходной, %
	исходная	проектируемая	
Себестоимость производства компоста, руб/т.	352,66	234,98	33,36
В том числе прямые эксплуатационные затраты, тыс. руб .	363,222	238,469	34,34
Из них зарплата	50,998	25,372	50,2
амортизация	11,155	14,940	133,9
ТО и ТР	9,408	12,600	133,9
Энергоносители	12,989	9,942	76,6
Величина прибыли от реализации компоста, тыс.руб		377,825	
Срок окупаемости конструкторской разработки, год		1,46	
Срок окупаемости технологии, год		3,2	
Уровень Рентабельности, %		29	

**Спасибо за
внимание !**