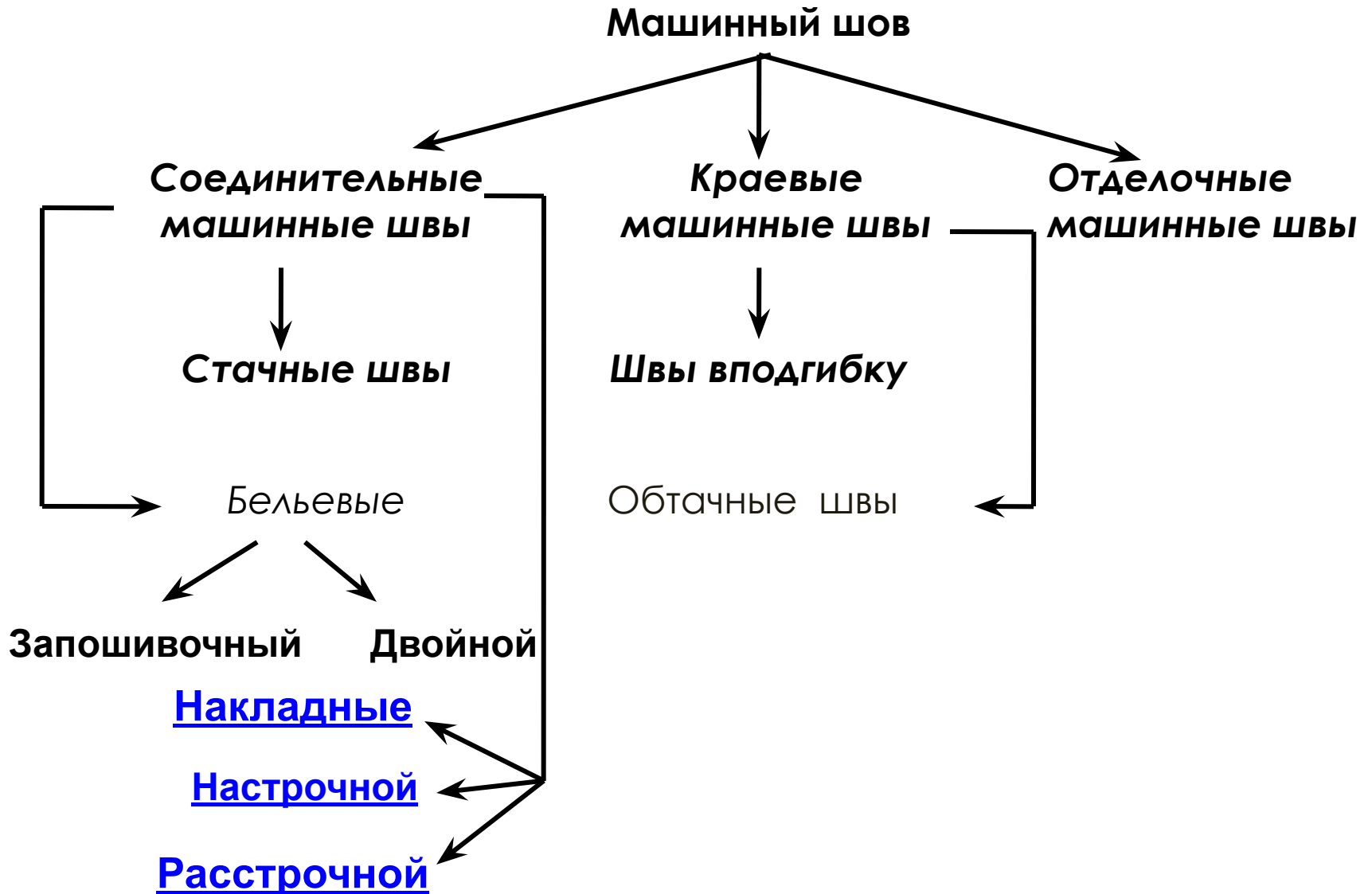


# ***Машинные швы***

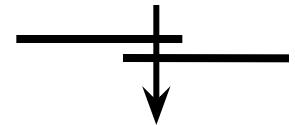
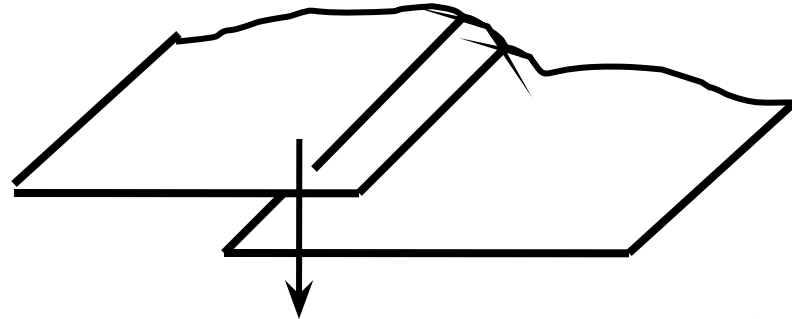
***7 класс***

# Классификация машинных швов

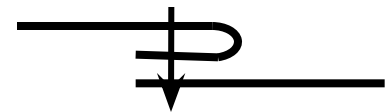
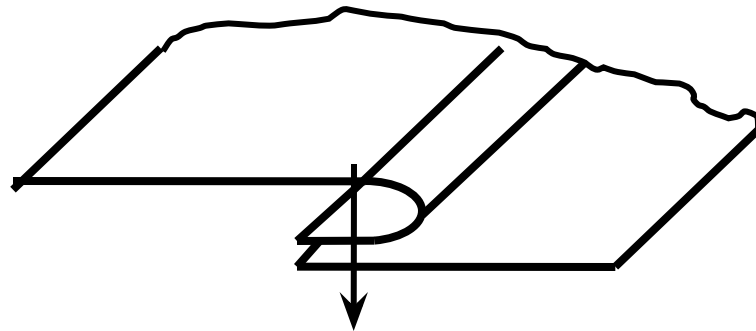


# Накладные швы

Накладной шов с открытыми срезами



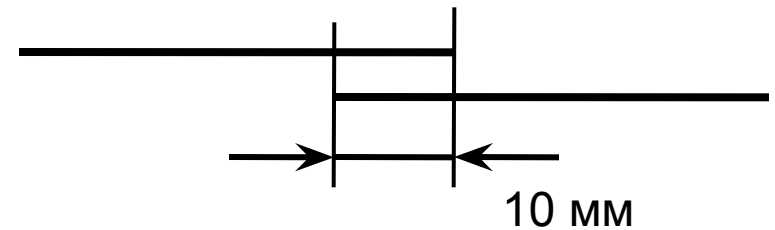
Накладной шов с закрытым срезом



# ***Последовательность выполнения накладного шва с открытыми срезами***

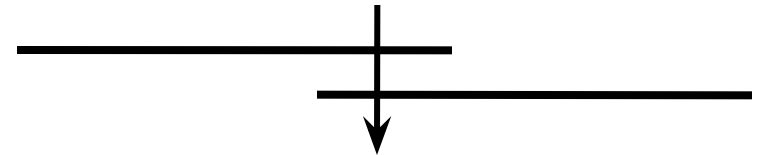
1

***Наложить края деталей  
друг на друга.***



2

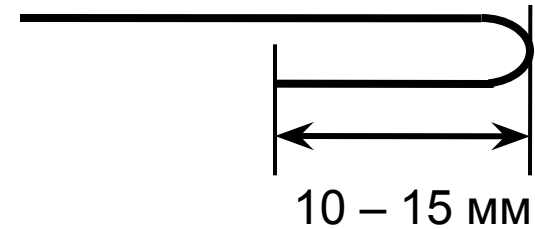
***Настрочить края деталей***



***Используется при изготовлении изделий из неосыпающихся  
материалов и для соединения деталей прокладки***

# **Последовательность выполнения накладного шва с закрытым срезом**

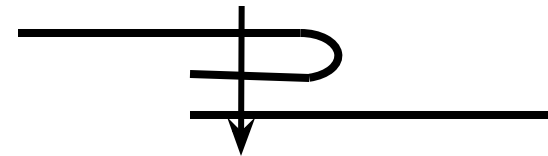
1 **Заутюжить край детали**



2 **Наложить края деталей друг  
на друга, совмещая срезы.**



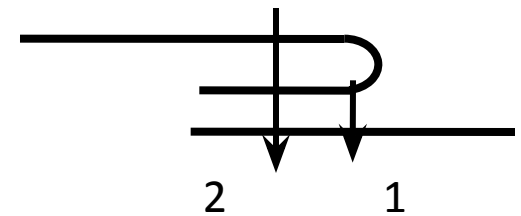
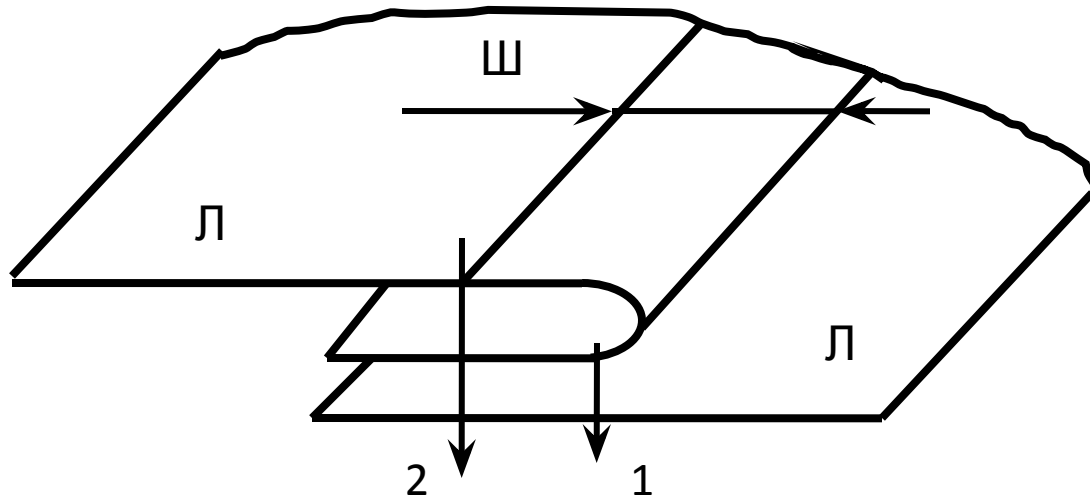
3 **Настрочить сгиб верхней детали  
на край нижней детали.**



**Ширина шва- 1-10 мм**

**Расстояние от срезов до строчки  
не менее 5 мм**

# Настрочной шов

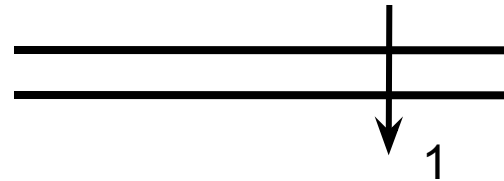


Ширина шва – 1÷10  
мм

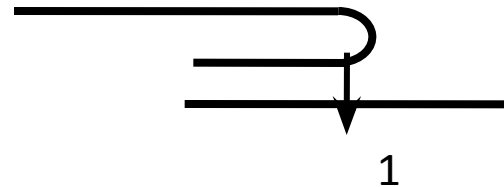
Расстояние от среза до отделочной строчки – 5мм

# **Последовательность выполнения настрочного шва**

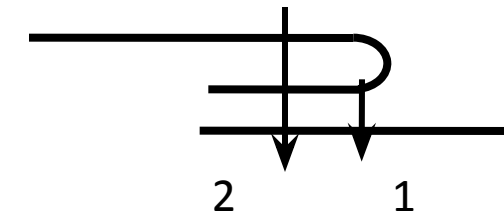
- 1** *Стачать детали, сложив их  
лицо с лицом.*



- 2** *Заутюжить припуски шва*



- 3** *Настрочить припуски шва по  
лицевой стороне*

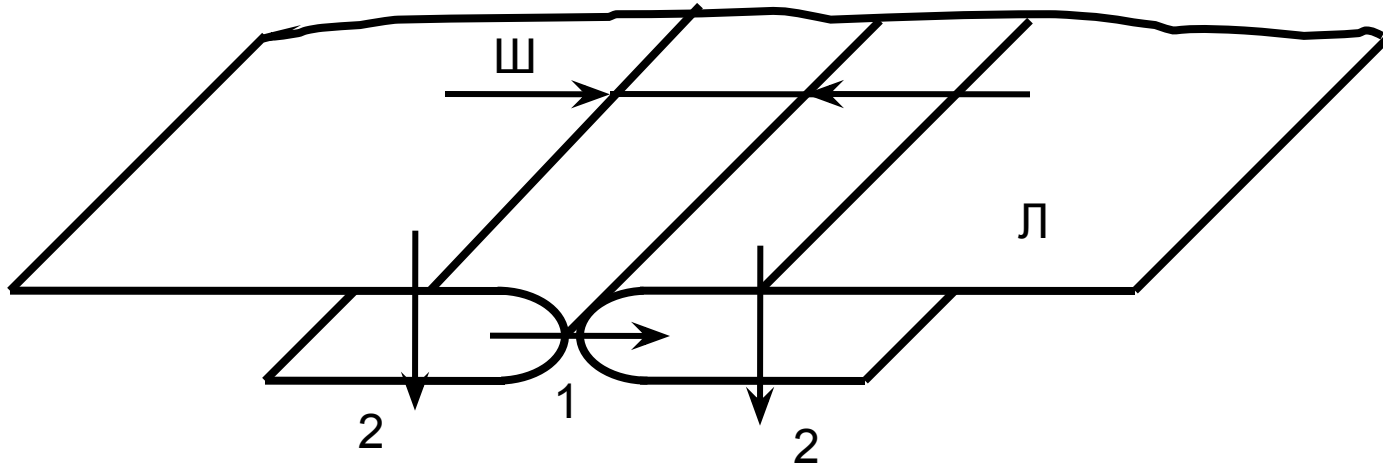


**Ширина отделочной строчки – 1÷10 мм**

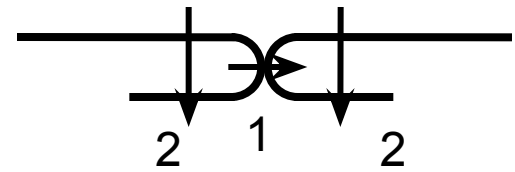
**Расстояние от срезов до строчки не менее**

**5 мм**

# Расстрочной шов



Ширина шва – 1÷10  
мм

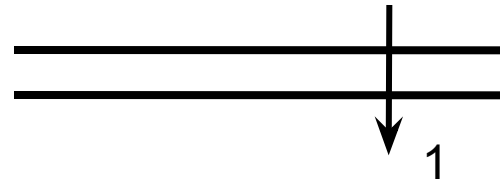


Расстояние от среза до отделочной строчки – 5мм

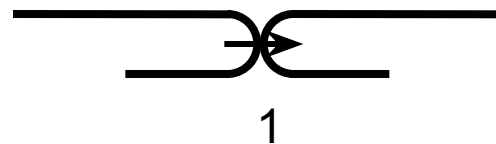


# **Последовательность выполнения расстрочного шва**

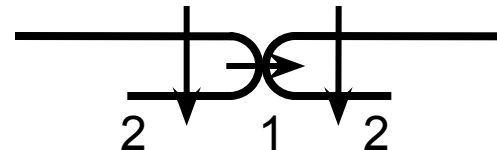
- 1 Стачать детали, сложив их  
лицо с лицом.**



- 2 Разутюжить припуски шва**



- 3 Расстрочить припуски шва**



**Ширина отделочных строчек – 1÷10 мм**

**Расстояние от срезов до строчек не менее**

**5 мм**

***Всем спасибо***