

ЦВЕТ - ЭЛЕМЕНТ КОМПОЗИЦИОННОГО ТВОРЧЕСТВА



Тема 3

Выполнил работу

Щебуняев Владислав Викторович

Учитель рисования МБОУ

«Шолоховская гимназия» станица
Вешенская

Цвет больше, чем любой другой элемент композиции, обращен к нашим чувствам. Никакое иное изобразительное средство так не воздействует на восприятие вещи, ее образа и формы.





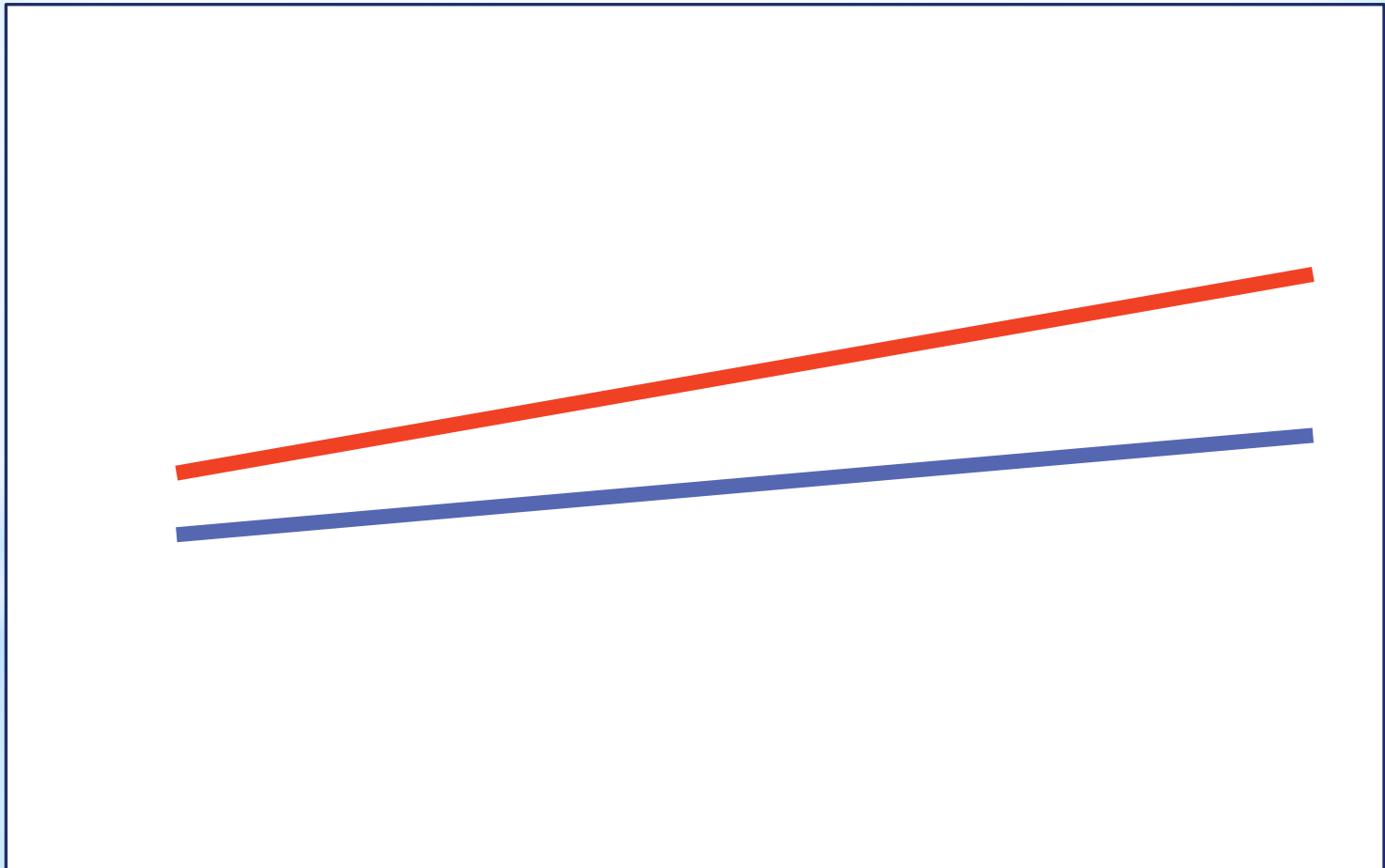
Для дизайнера и архитектора важно не только эмоционально-чувственное отношение к цвету, но и знание законов цветовой композиции, основ цветоведения и технологии красящих материалов.

В архитектуре и дизайне часть вещи или здания окрашивают локальным цветом.

В графическом дизайне при помощи цвета организуется плоскость обложки журнала, рекламного плаката и создается их зрительный образ.



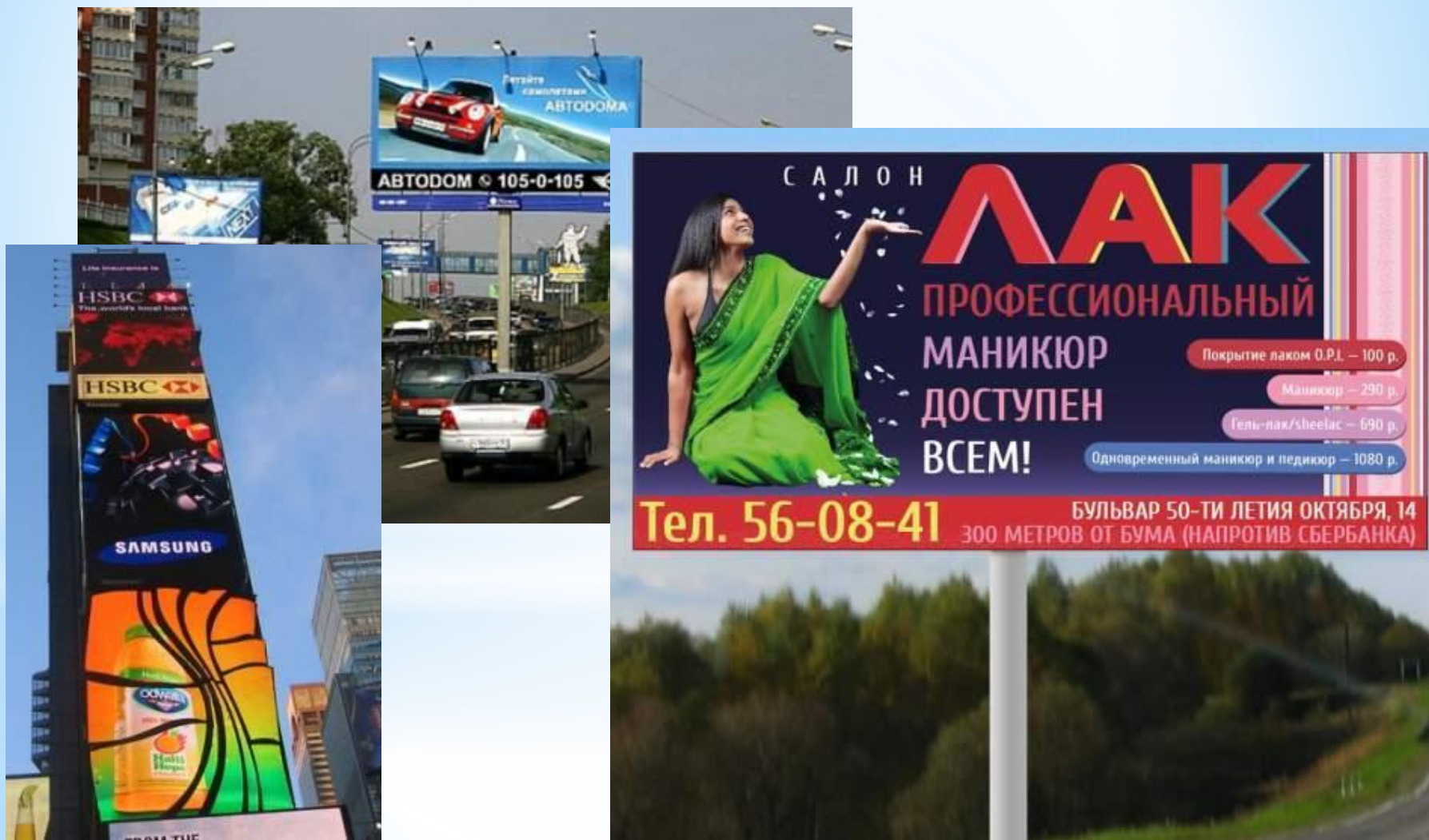
Очень велика эмоциональная и психологическая роль цвета в плоскостной композиции. Например, необязательно раскрашивать всю плоскость обложки книги или стену. Достаточно ввести цветное пятно, чтобы все пространство перестало быть монохромным.



Чем сложнее цветовая гамма композиции, тем более глубокие образные ассоциации она рождает.



В плакате, журнале или рекламе, где есть цветные фотографии или изображения конкретных людей, городов и предметов, эмоциональное значение цвета еще больше.



Презентация выполнена по учебнику
А.С. Питерских и Г.Е. Гурова
«Изобразительное искусство. Дизайн и
архитектура в жизни человека»
под редакцией Б.М. Неменского
г. Москва «ПРОСВЕЩЕНИЕ» 2013 г.

