

Фонетика
и графика

Морфемика и
словообразова
ние

Орфоэпия и
орфография

РУССКИЙ ЯЗЫК

Морфология

Лексикология

Синтаксис
и
пунктуация



ТЕМА:

«Имя существительное»

Имя существительное – часть речи,
которая обозначает предмет и отвечает на
вопросы *кто? что?*

человек, птица, земля, солнце



Что обозначает имя существительное?



Конкретные
предметы



Явления природы



Вещества



Растения



Животные



Географические названия



Действия



**Дверь, дождь, концерт, любовь,
день рождения, злость, град,
диван.**

Конкретные предметы:

Явления природы:

События:

Чувства:

ЗАДАНИЕ 1:

- 1) Раздели слова на четыре группы.**
- 2) Допиши ещё слово в каждую группу.**

ЗАДАНИЕ 2:

Установи морфологические признаки имени существительного:

- **Существительное:**

1. *Спряжение*
2. *Лицо*
3. *Число*
4. *Время*
5. *Падеж*
6. *Одуш/неодуш*
7. *Склонение*
8. *Собст/нариц*
9. *Род*
10. *Вид*



Морфологические признаки

- *одушевлённые*
- *неодушевлённые*
- *собственные*
- *нарицательные*

Имеют род:

- *мужской;*
- *женский;*
- *средний.*

Изменяются по числам:

- *единственное число;*
- *множественное число.*

Изменяются по падежам :

- *именительный падеж (кто? что?);*
- *родительный падеж (кого? чего?);*
- *дательный падеж (кому? чему?);*
- *винительный падеж (кого? что?);*
- *творительный падеж (кем? чем?);*
- *предложный падеж (о ком? о чём?).*

Имеют три склонения:

- 1 (первое) – м., ж. род с окончаниями **а** **я**
- 2 (второе) – м. род - **□**, ср. род – **о**, **е**;
- 3 (третье) – ж. род с **ь** знаком на конце.



- одушевлённые
- неодушевлённые



Кто? кошка

Что? Чашка, блюдце



- собственные
- нарицательные

собака Бетховен



город Москва
Красная площадь



Имена существительные собственные и нарицательные

Собственные существительные – это индивидуальные названия предметов, которые отличают их от других подобных предметов.

Витебск, Англия, Иван, Пушкин

Нарицательные существительные – это общие названия предметов, которые объединяют их с другими подобными предметами.

город, страна, имя, фамилия



Помните!

некоторые
собственные совпадают по звучанию с нарицательными
существительные существительными

созвездие Близнецы - симпатичные близнецы
знак Весы - положить на весы

Они различаются **написанием:**

собственные имена
пишутся с прописной буквы

*планета **З**емля*

нарицательные существи-
тельные - со строчной буквы

*ходить по **з**емле*



Имена существительные

Одушевлённые

(кто?)

названия живых существ	названия предметов, похожих на человека
<i>соседка, врач, пчела, сокол, волчица</i>	<i>робот, валет, матрёшка, русалка</i>

окончания В. п. мн. ч. =

окончания Р. п. мн. ч.

(вижу) *пчёл, русалок*

Неодушевлённые

(что?)

названия неживых существ	названия групп живых существ
<i>торт, рукопись, бал, радость, время</i>	<i>толпа, народ, группа</i>

окончания В. п. мн. ч. =

окончания И. п. мн. ч.

(вижу) *рукописи, толпы*



Имена существительные

относятся	к мужскому, женскому, среднему роду: <i>строитель, метель, ожидание</i>	
изменяются	по числам и падежам: <i>строители, строителей, строителям, метели, метелей, метелям</i>	
в предложении могут быть	любым членом предложения (чаще - подлежащим, дополнением, обстоятельством)	<u><i>Справедливость</i></u> - <u><i>достойное чувство.</i></u> <u><i>Мальчика переполняло</i></u> <u><i>чувство радости.</i></u> <u><i>В квартире было тихо.</i></u>



Грамматические признаки имени существительного

Учебник – книга

Род Склонение

Книга – книги

Число

Книга – о книге

Падеж



Синтаксическая роль

Капля камень точит.

Правда в воде не тонет, в огне не горит.

Азбука – к мудрости ступенька.

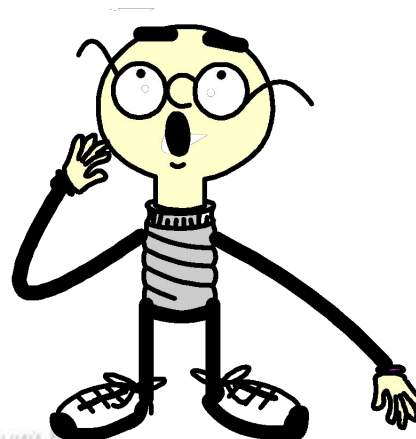


ЧИСЛО СУЩЕСТВИТЕЛЬНЫХ



Единственное
(один предмет)

Множественное
(много предметов)



Число имён существительных

Большинство существительных имеют формы
и единственного, и множественного числа:

река - реки

орёл – орлы

ведро – вёдра

стекло - стёкла

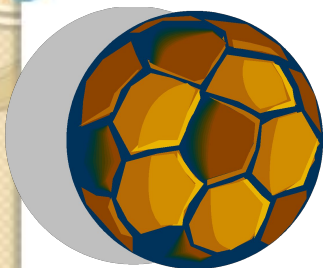
! Некоторые существительные в форме множественного
числа меняют основу слова:

человек – люди

ребёнок - дети



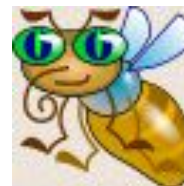
Эти имена существительные соответствуют форме
и единственного, и множественного числа



МЯЧ



МЯЧИ



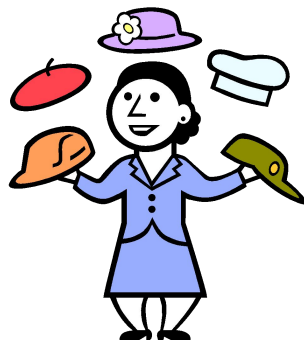
пчела



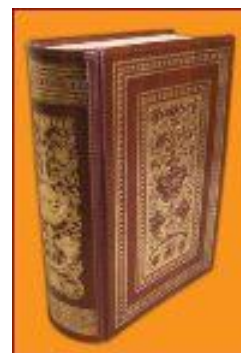
пчёлы



шляпа



шляпы



книга



КНИГИ

Имена существительные, употребляющиеся **ТОЛЬКО** в единственном числе

- ✓ названия веществ

соль, мука, сталь, пыль

- ✓ названия чувств и действий

гордость, зависть, плач, смех

- ✓ названия совокупности предметов

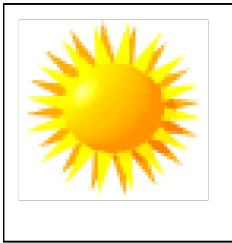
листва, мошкара, посуда, зверьё

- ✓ некоторые собственные существительные

Гомель, Дунай



Эти имена существительные соответствуют форме единственного числа.



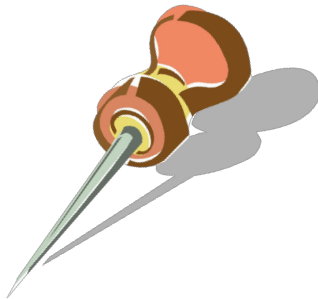
солнце



молоко



мясо



шило



чеснок



любовь



Имена существительные, употребляющиеся **ТОЛЬКО** во множественном числе

- ✓ названия веществ

дрожжи, румяна, сливки

- ✓ названия процессов, действий

происки, хлопоты, выборы

- ✓ названия составных или парных предметов

щипцы, ножницы, шахматы, носилки

- ✓ некоторые географические названия

Альпы, Афины, Гималаи



Эти имена существительные
соответствуют форме
множественного числа



плоскогубцы



очки



ножницы



коньки



лыжи




санки



Падеж имён существительных

Именительный падеж (кто? что?)	город <input type="checkbox"/>	рек- <input type="checkbox"/> а	пол- <input type="checkbox"/> е
Родительный падеж (кого? чего?)	город- <input type="checkbox"/> а	рек- <input type="checkbox"/> и	пол- <input type="checkbox"/> я
Дательный падеж (кому? чему?)	город- <input type="checkbox"/> у	рек- <input type="checkbox"/> е	пол- <input type="checkbox"/> ю
Винительный падеж (кого? что?)	город <input type="checkbox"/>	р ^э к- <input type="checkbox"/> у	пол- <input type="checkbox"/> е
Творительный падеж (кем? чем?)	город- <input type="checkbox"/> ом	рек- <input type="checkbox"/> ой	пол- <input type="checkbox"/> ем
Предложный падеж (о ком? о чём?)	(о) город- <input type="checkbox"/> е	(о) рек- <input type="checkbox"/> е	(о) пол- <input type="checkbox"/> е





**Некоторые существительные
по падежам не изменяются.
Их мы называем**

**НЕСКЛОНЯЕМЫЕ ИМЕНА
СУЩЕСТВИТЕЛЬНЫЕ**





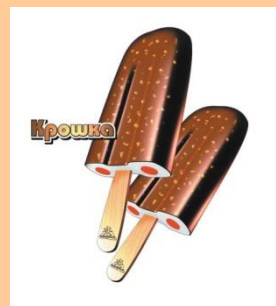
какаду



драже



алоэ



ЭСКИМО



кашне



какао



пюре



кенгуру

Нескляночкы
Имени
сю
чы

К несклоняемым именам существительным относятся:

✓ многие существительные иноязычного происхождения	<i>заглянуть в кафе съесть порцию филе вернуться из Перу</i>
✓ фамилии на -о, -ых, -их, -ко, -енко, -аго (-яго), -ово	<i>ехать по улице Жудро гостить у Живаго поездка к Хитрово</i>
✓ фамилии на согласный, обозначающие лиц женского пола	<i>позовите Анну Шиманович поздравили Ольгу Майрук (но! Сергея Шимановича Владимира Майрука)</i>
✓ большинство сложносокращённых слов	<i>сотрудничать с ГАИ состоять в ООН</i>

Типы склонения имён существительных

Склонение	Род	окончание в И. п. ед. ч.	
1-е склонение	женский род	-а (-я)	<i>сестра, тётя</i>
	мужской род		<i>юноша, судья</i>
2-е склонение	мужской род	(нулевое)	<i>мост, конь</i>
	средний род	-о (-е)	<i>облако, поле</i>
3-е склонение	женский род с основой на мягкий или шипящий согласный	(нулевое)	<i>тень, мель брошь, речь</i>



Разносклоняемые имена существительные

существительное
среднего рода
дитя

существительное
мужского рода
путь

10 существительных
среднего рода на *-мя*
бремя, время, вымя,
знамя, имя, пламя,
семя, темя, племя,
стремя

Род склоняемых имён существительных

мужской род

- 1) нулевое окончание на твердый согласный
- 2) окончания **-А/-Я** (мужской пол)
- 3) нулевое окончание с **Ь** на конце (в Р.п. **-А, -Я**)

мальчик

дядя

конь - коня

женский род

- 1) окончания **-А/-Я**
- 2) нулевое окончание с **Ь** на конце (в Р.п. **-И, -Ы**)

дочка

книга

лошадь – лошади

мозоль - мозоли

средний род

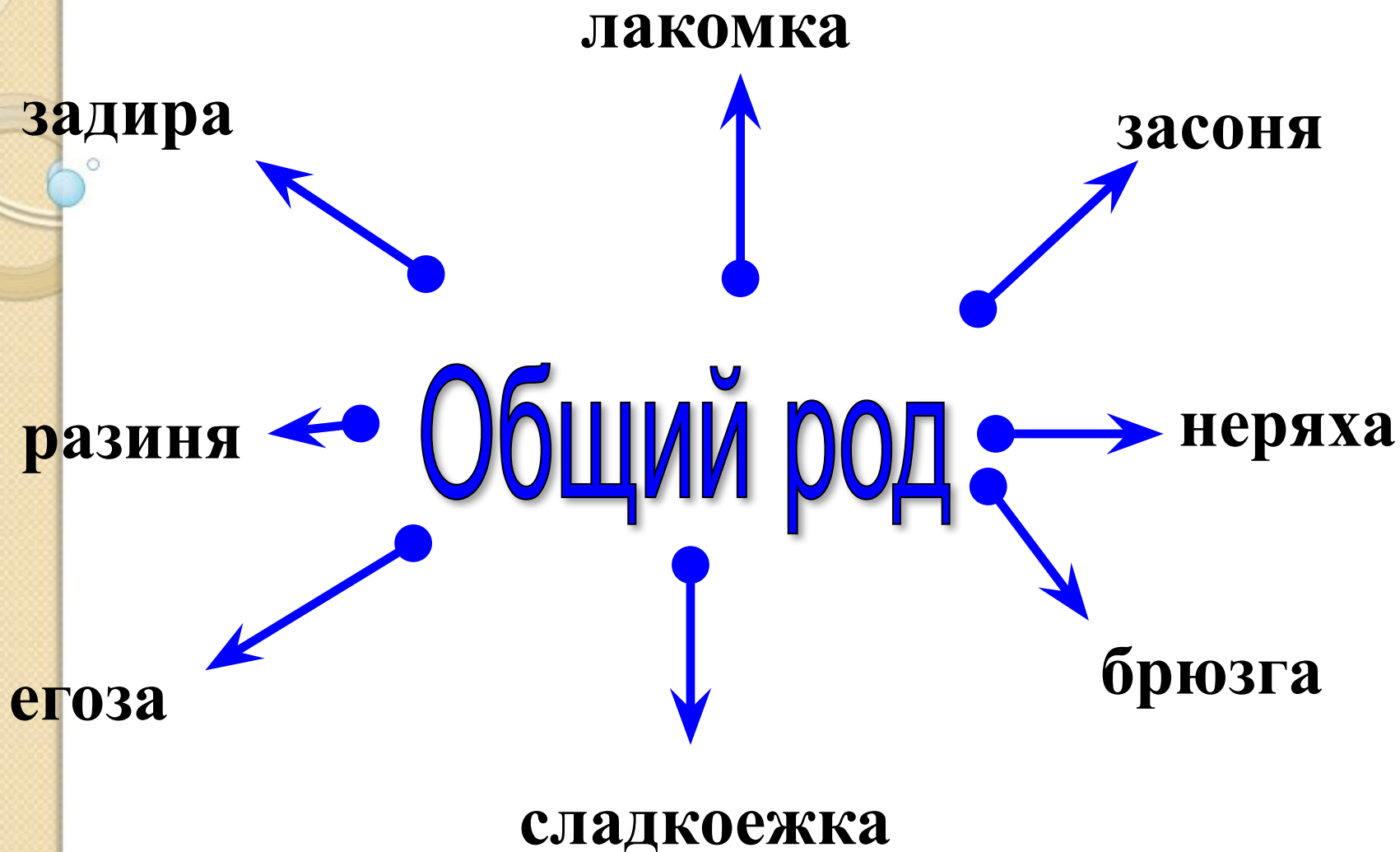
- 1) окончания **-О/-Е**
- 2) 10 существительных на **-МЯ**

дерево

поле

время





Имена существительные общего рода

сластёна

злюка

зануда

грязнуля

неженка

В зависимости
от пола человека,
которого они
обозначают



МОГУТ НАЗЫВАТЬ ЛИЦ
МУЖСКОГО ПОЛА

МОГУТ НАЗЫВАТЬ ЛИЦ
ЖЕНСКОГО ПОЛА

В нашей компании *он* главный заводила.

Моя младшая *сестра* — страшная сластёна.





ЗАДАНИЕ 3:

**Найди имена существительные,
которые можно отнести как к лицам мужского,
так и женского рода.**

**Старика старуха забранила:
«Дурачина ты, простофиля!
Не умел ты взять выкупа с рыбки!
Хоть бы взял ты с неё корыто,
Наше-то совсем раскололось».**

Существительные, употребляющиеся ТОЛЬКО ВО МНОЖЕСТВЕННОМ ЧИСЛЕ

часы

хлопоты

шахматы

сутки

каникулы

брюки

щипцы

ножницы

! Не имеют рода

! Эти существительные нельзя
отнести ни к одному из трёх
родов



Названия людей по профессии, званию и должности

*хирург
юрист
адвокат
директор
инспектор*

Это существительные МУЖСКОГО РОДА
*Опытн**ЫЙ** хирург отложил операцию.*

Они могут обозначать лиц женского пола,



при этом

ГЛАГОЛЫ-СКАЗУЕМЫЕ употребляются в форме **женского рода**,

ПРИЛАГАТЕЛЬНЫЕ-ОПРЕДЕЛЕНИЯ и МЕСТОИМЕНЯ-ОПРЕДЕЛЕНИЯ,
относящиеся к таким существительным, употребляются в форме **мужского
рода**

*Опытн**ЫЙ** экономист Павлова проверил**А** расчёты.*

ЗАДАНИЕ 4:

**Поставь в нужной форме имена
прилагательные и глаголы
прошедшего времени:**

*Интересн... экскурсовод Иванова
рассказал... нам о строительстве
Саянского острога.*

Род несклоняемых существительных

Одушевлённые	Неодушевлённые
<p>Относятся к мужскому роду:</p> <ul style="list-style-type: none">- если обозначают лиц мужского пола <i>маэстро, месье</i>- если обозначают животных <i>пони, какаду</i> <p>Исключения: <i>цеце (ж. р.), иваси (ж. р.), калибри (ж.р.)</i></p>	<p>Относятся к среднему роду</p> <p><i>такси, шоссе, метро</i></p> <p>Исключения:</p> <p><i>кольраби (ж. р.)</i> <i>авеню (ж. р.)</i> <i>пенальти (м. р.)</i> <i>кофе (м. р.)</i></p>
<p>Относятся к женскому роду:</p> <ul style="list-style-type: none">- если обозначают лиц женского пола <i>мадам, фрау, пани, мисс</i>	

Род неизменяемых собственных географических названий



зависит от рода нарицательных существительных, обозначающих эти географические объекты

Токио (город) - м. р.

Онтарио (озеро) - ср. р.

Миссисипи (река) - ж. р.



Род аббревиатур (сложносокращённых слов)



совпадает с родом главного (стержневого) слова
в расшифрованном названии

ТЮЗ (Театр юного зрителя) - *м. р.*

ООН (Организация Объединённых Наций) - *ж. р.*

ПТУ (профессионально-техническое училище) - *ср. р.*



Внимание!

ЗАДАНИЕ 5: проверь себя – определи род данных ниже существительных:

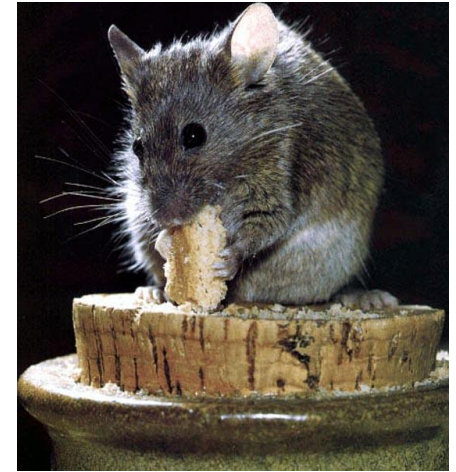


папа

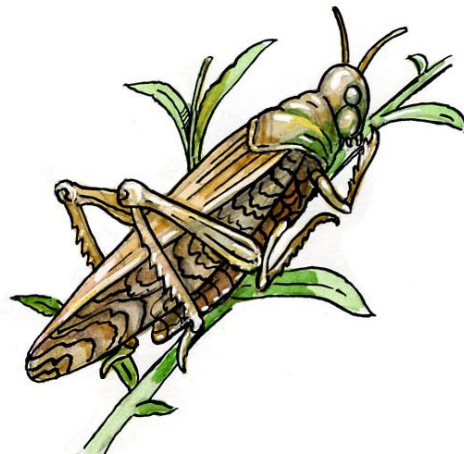
мама



конь



мышь



мсье и мадам
кузнечик

ОРФОГРАММЫ

*(они есть в «Информационном блоке»
отдельным файлом*



МЯГКИЙ ЗНАК ПОСЛЕ ШИПЯЩИХ

• ПИШЕТСЯ



Женский род

■ НЕ ПИШЕТСЯ



Мужской род



Множественное число
родительный падеж



Правописание суффиксов существительных **-ик-** и **-ек-**

Если при склонении слова

гласный в суффиксе
сохраняется,
↓
пишется суффикс **-ик-**

домик - домика
столик - столика

гласный в суффиксе
не сохраняется,
↓
пишется суффикс **-ек-**

кусочек - кусочка
листочек - листочка

В суффиксе **-чик-** всегда пишется буква **и**: *пенальчик, телефончик*

Правописание суффиксов существительных **-чик**, **-щик**

В суффиксе существительных **-чик** (**-щик**) после букв **д - т, з - с, ж** пишется буква **ч**:

*обход**чик**, смаз**чик**, перебеж**чик***

В остальных случаях пишется буква **щ**:

*заговор**щик**, набой**щик**, проценти**щик***



Слитное и раздельное написание *не* с именами существительными

не пишется
со словом
СЛИТНО

1. Существительное образовано с помощью *не*:
недруг ← *друг*, *несчастье* ← *счастье*.
К слову можно подобрать синоним без *не*:
недруг - враг, несчастье - горе, беда
2. Существительное не употребляется без *не*:
ненастье, недоумение, небылица

не пишется
со словом
РАЗДЕЛЬНО

1. В предложении есть противопоставление:
В этом деле важна не сила, а хитрость.
2. В предложении логически подчёркивается отрицание:
Я не врач и не могу вам помочь.



Слитное и дефисное написание сложных существительных с компонентом **пол-**

Если корень слова
начинается

- с гласной буквы
- с прописной буквы
- с буквы л

корень **пол-** пишется со
словом через дефис

*(пол-арбуза, пол-Минска,
пол-лимона)*

Исключение: *поллитровка*

Если корень слова
начинается

- с любой другой строчной
буквы

корень **пол-**
пишется со

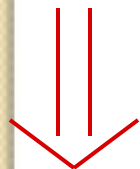
словом СЛИТНО

(полмира, полгода, полишага)



Помните!

прилагательное
пол существительное



Если между *пол* и существительным
стоит прилагательное (или другое определение),

пол является самостоятельным словом
и пишется раздельно:

пол Австралийского континента
пол чёрствой булки.



Сложные существительные с компонентом *полу-*

Сложные существительные с компонентом
полу-

всегда пишутся

слитно!

*полуостров, полумесяц, полукруг,
полуэтаж, полушубок*



Предложный падеж имён существительных

Имена существительные на **-ИЙ, -ИЯ, -ИЕ** в предложном падеже единственного числа имеют окончание **-И**:

планетарий - в планетарии
Смятение - в смятении
Мария - о Марии

Все остальные существит. 1-го и 2-го склонения имеют в предложном падеже единственного числа окончание **-Е**:

лагерь - в лагере
смятенье - в смятенье
Дарья - о Дарье

