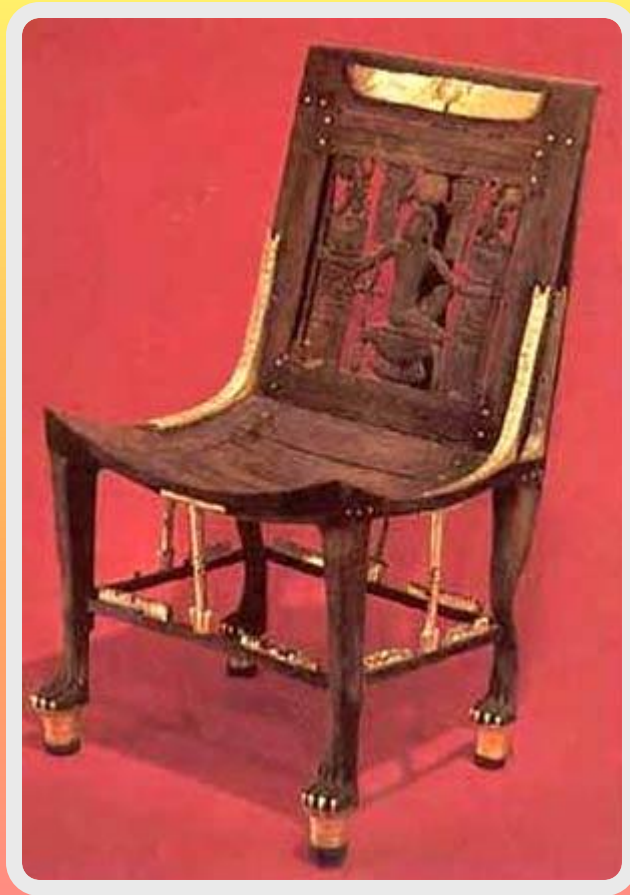


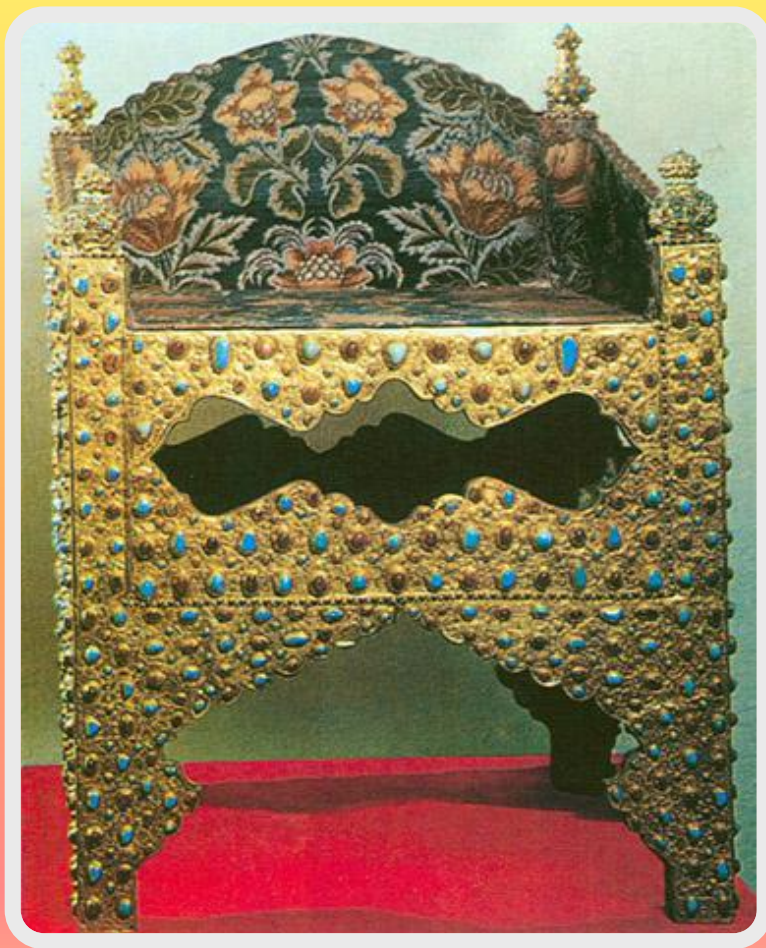


МЕБЕЛЬ

СТУЛ



Изобретателями первого стула считаются египтяне. Их стул был со спинкой и предназначался для женщин, детей и пожилых людей.



А в России наличие стула говорило о власти и богатстве. Стул был только у царя. Его украшали богатыми тканями и камнями.

Царь садился на него по торжественным случаям.



**В 17 веке стулья стали появляться во многих
домах,
их делали мягкими и пышными для удобства.**



Стул в наши дни делается из всевозможных материалов – пластика, стали, дерева и даже стекла.

ПЛАН РАБОТЫ:

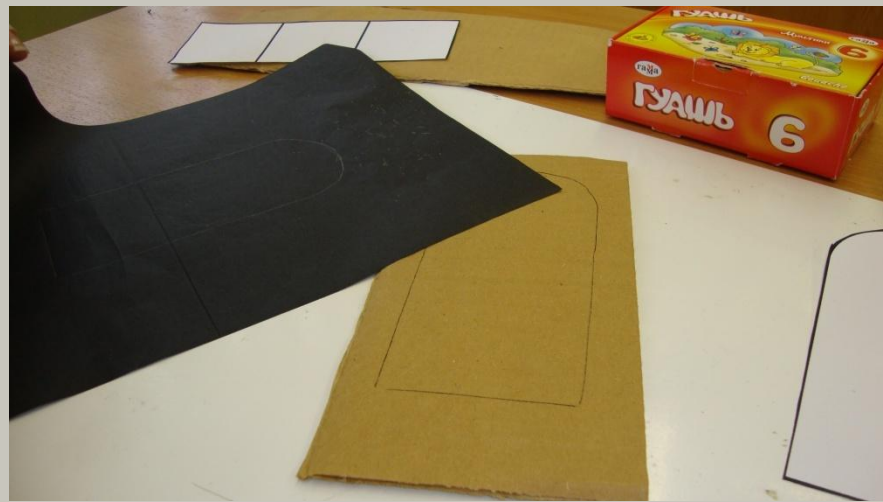
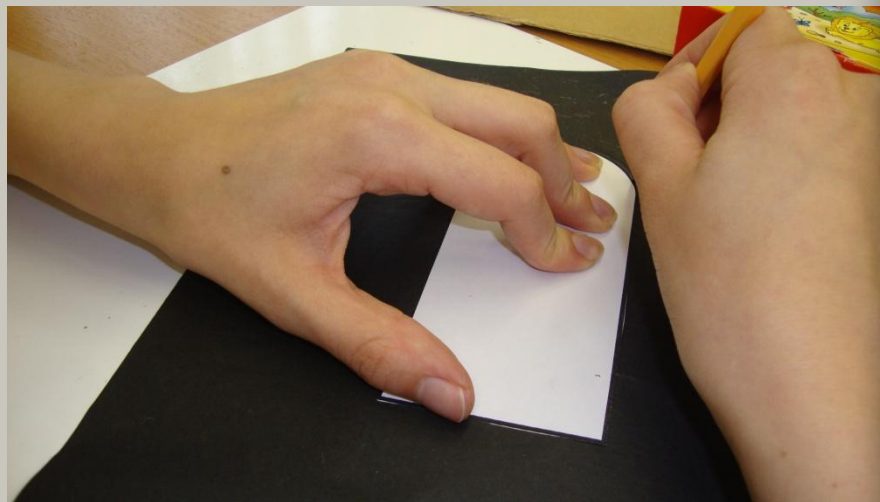
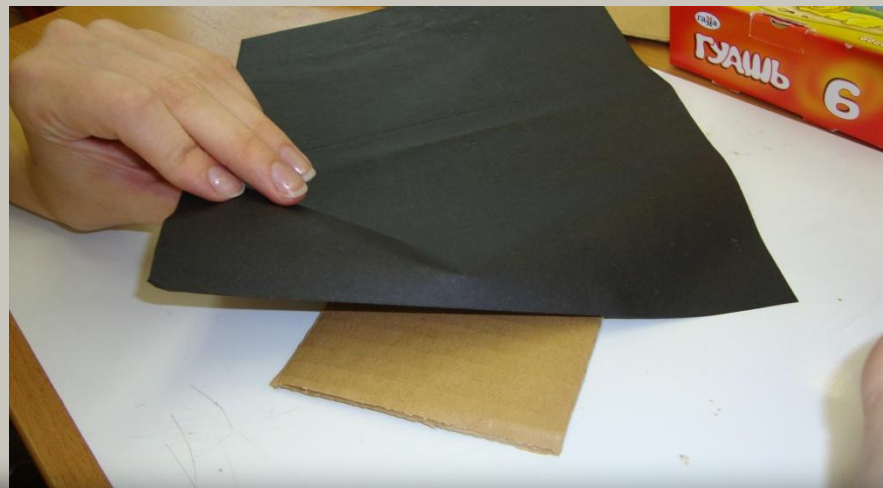
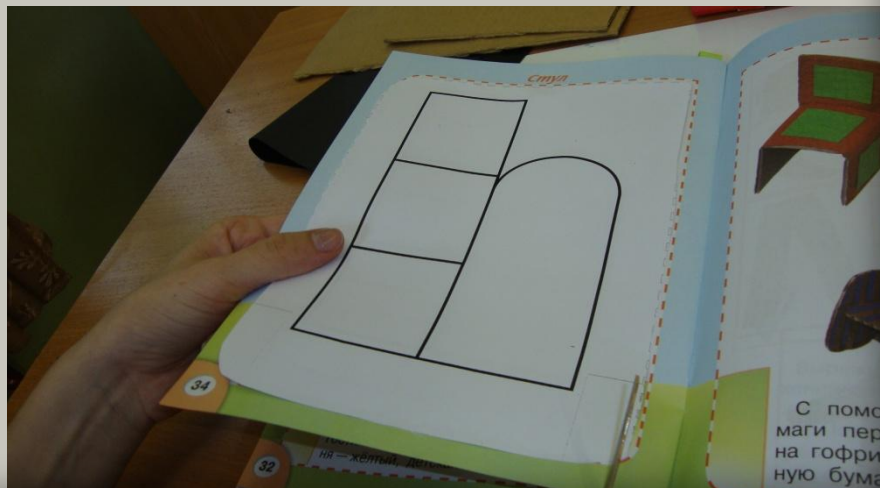
1. Организуй своё рабочее место.
2. Вырежи из рабочей тетради шаблон и переведи его на гофрированный картон.
3. Вырежи детали из гофрированного картона.
4. Соедини части стула с помощью клея.
5. Оформи изделие.



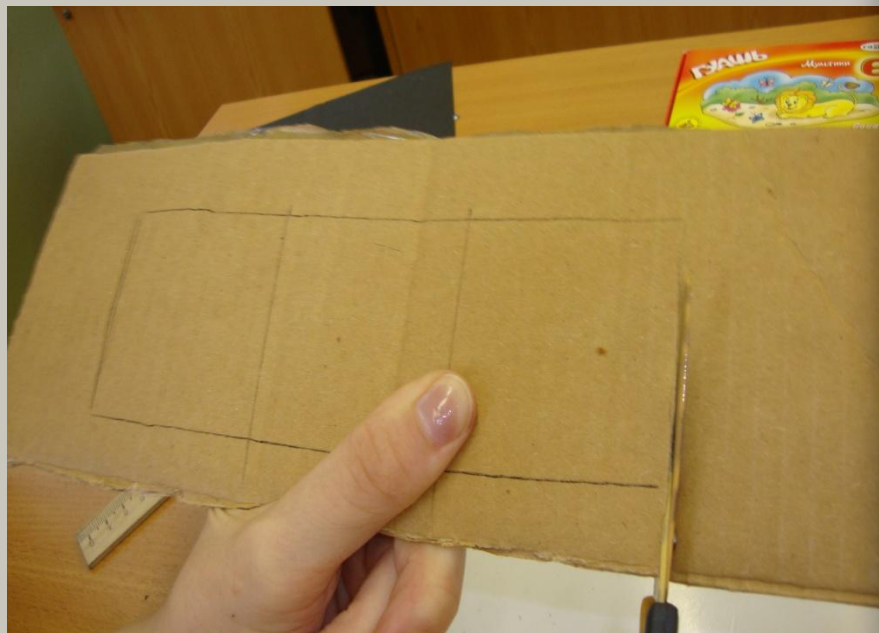
1. Подготовка рабочего места.



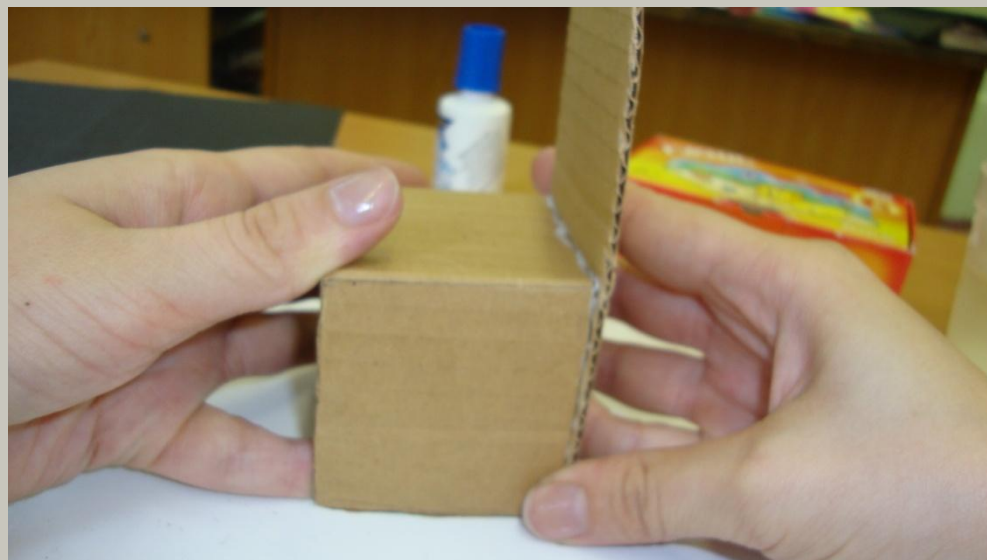
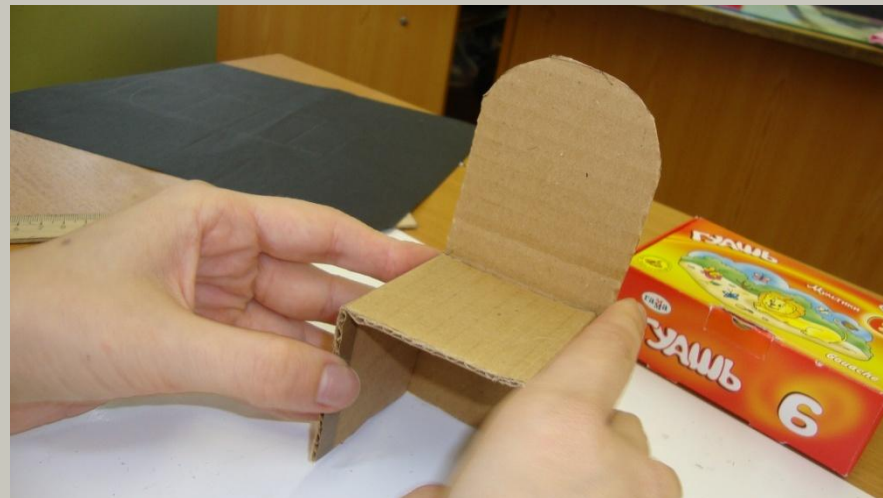
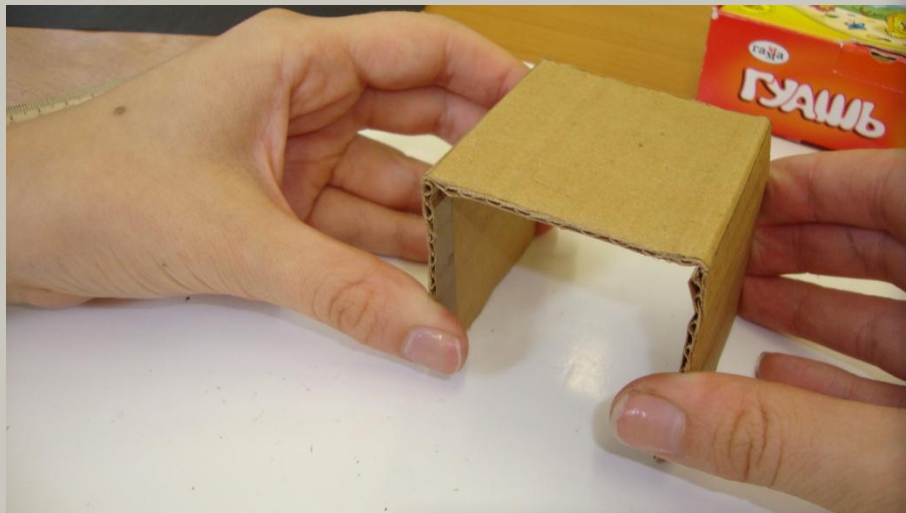
2. Вырежи из рабочей тетради шаблон и переведи его на гофрированный картон.



3. Вырежи детали из гофрированного картона.



4. Соедини части стула с помощью клея.



5. Оформи изделие.



ДО НОВЫХ
ВСТРЕЧ!

