

# Геогельминтозы

# План лекции

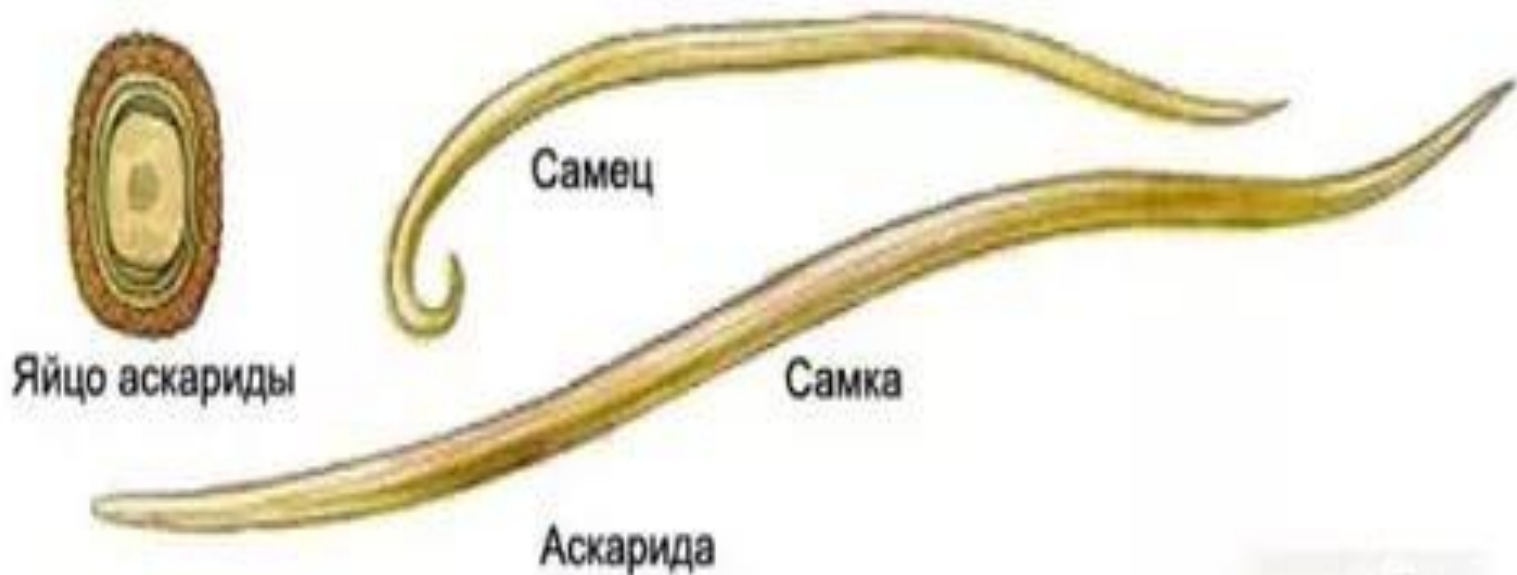
- 1. Определение и эпидемиологическая характеристика геогельминтозов
- 2. Биология нематод
- 3. Цикл развития нематод
- 4. Аскаридоз (Эпидемиологические особенности)
- 5. Трихоцефалез
- 6. Анкилостомидозы
- 7. Организация и проведение эпидемиологического надзора при геогельминтозах

# Эпидемиологическая характеристика геогельминтозов

Заболевание	Источник инвазии	Способы заражения	Меры профилактики
Анкилостомидоз Аскаридоз Некатороз Стронгилоидоз Трихоцефалез	Больной человек, почва, вода, овощи, фрукты, загрязненные инвазионным материалом	Через рот	Соблюдение правил личной гигиены. Охрана почвы от загрязнения яйцами гельминтов Выявление и лечение больных

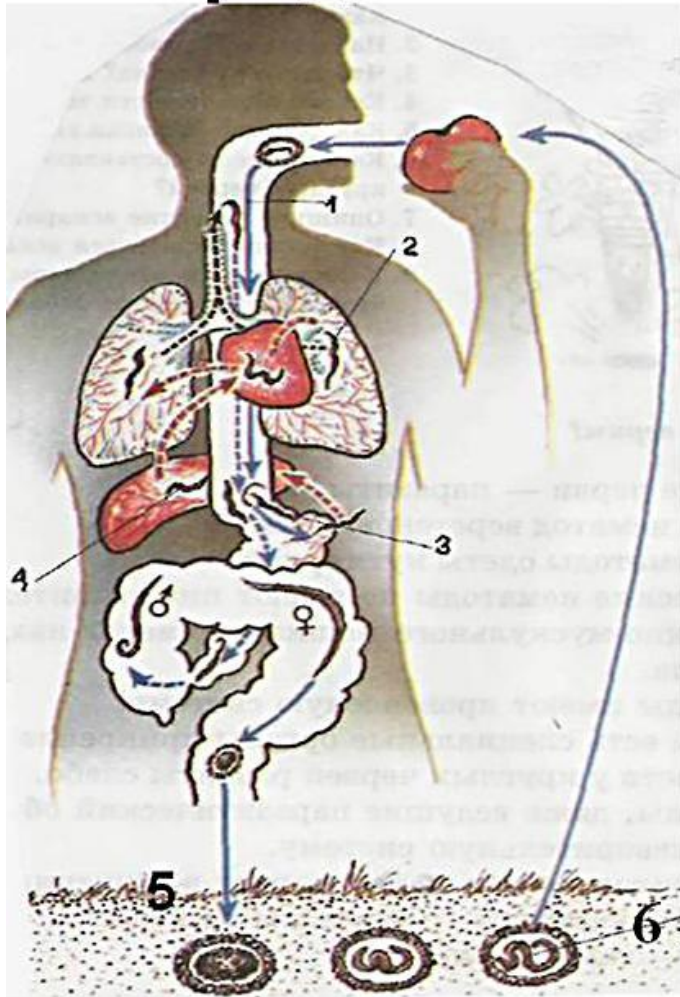
# Для представителей класса круглых червей характерно:

- -Трехслойность
- -Билатеральная симметрия тела
- -Цилиндрическая и веретенообразная форма тела
- -Наличие кожно-мускульного мешка
- -Наличие систем органов (мышечной, нервной, выделительной, пищеварительной и т.д.)
- -Наличие задней кишки и анального отверстия
- -Раздельнополость



- Возбудитель аскаридоза человека – аскарида человеческая (*Ascaris lumbricoides*).  
Морфологические особенности. Длина тела самки достигает 40 см, самка - 25 см. Живые паразиты бело-розового цвета. Тело цилиндрическое, заостренное на концах. Половозрелая форма локализована в тонком кишечнике человека.

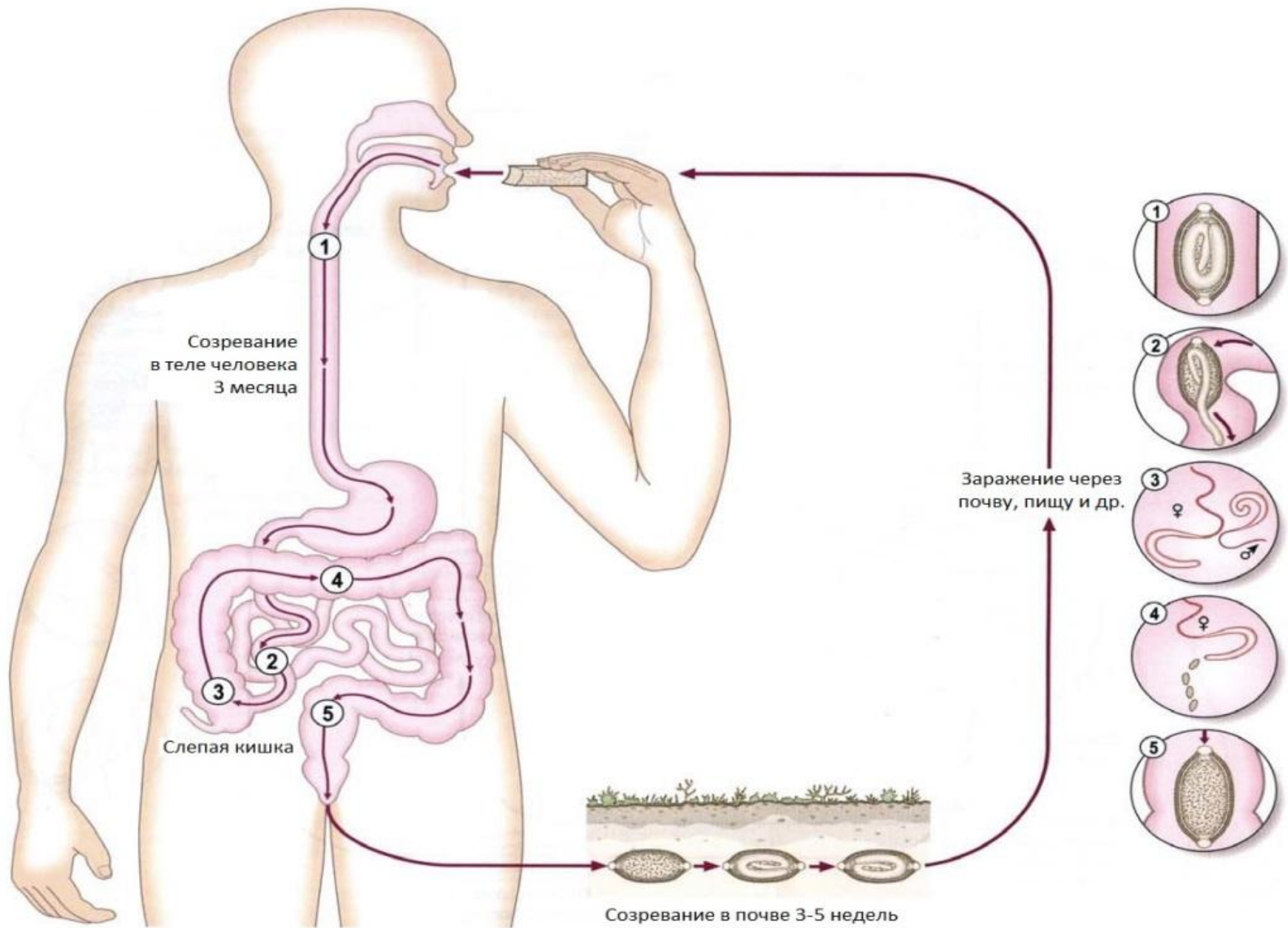
# Цикл развития аскариды



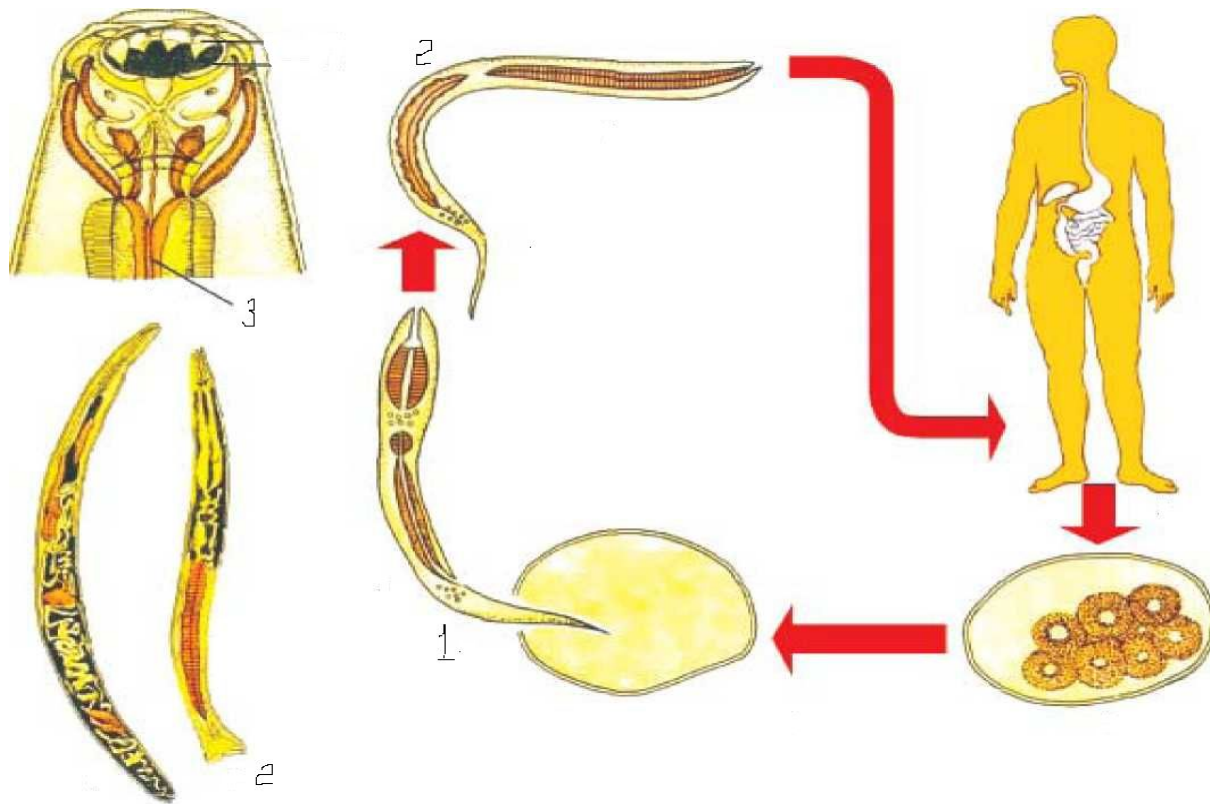
- 1 – Попадание яиц через грязные фрукты, овощи в организм человека.
- 2 – Выход личинок (2) в кровь через стенки кишечника (3).
- 3 – Попадание личинок в разные органы (в том числе – в легкие), их воспаление(4)
- 4 – Вторичное проглатывание личинок при кашле и их попадание в кишечник.
- 5 – Половое созревание червей, образование оплодотворенных яиц. Попадание яиц в почву



- Возбудитель трихоцефалеза – власоглав (*Trichocephalustrichiurus*), относится к круглым червям, геогельминт. Длина самки до 5 см., самцы немного короче. Передний конец тела нитевидный, тонкий, задний – уплощен. Задний конец самца спирально закручен. Взрослые паразиты локализуются в верхнем отделе тонкого кишечника человека (главным образом в слепой кишке).







- 1-рабдитовидная личинка, 2-филяриевидная личинка, 3-ротовая капсула
- Анкилостомидозы - группа геогельминтозов, в начальной стадии которых возникают токсико-аллергические явления, а в хронической (кишечной) - симптомы диспепсии и железодефицитной анемии.
- Под названием «анкилостомидозы» объединяются два гельминтоза: анкилостомоз (*Ancylostomaduodenale*) и некатороз (*Necatoramericanus*). Оба гельминта схожи между собой.

# Контактный гельминтоз из класса круглых червей - энтеробиоз



Созревание до половозрелой стадии 15–26 дней

Загрязненные руки — пища — вода — одежда — пыль

Аутоинфекция очень часта

Яйцо созревает в окружающей среде несколько часов

Основная локализация — нижние отделы толстого кишечника

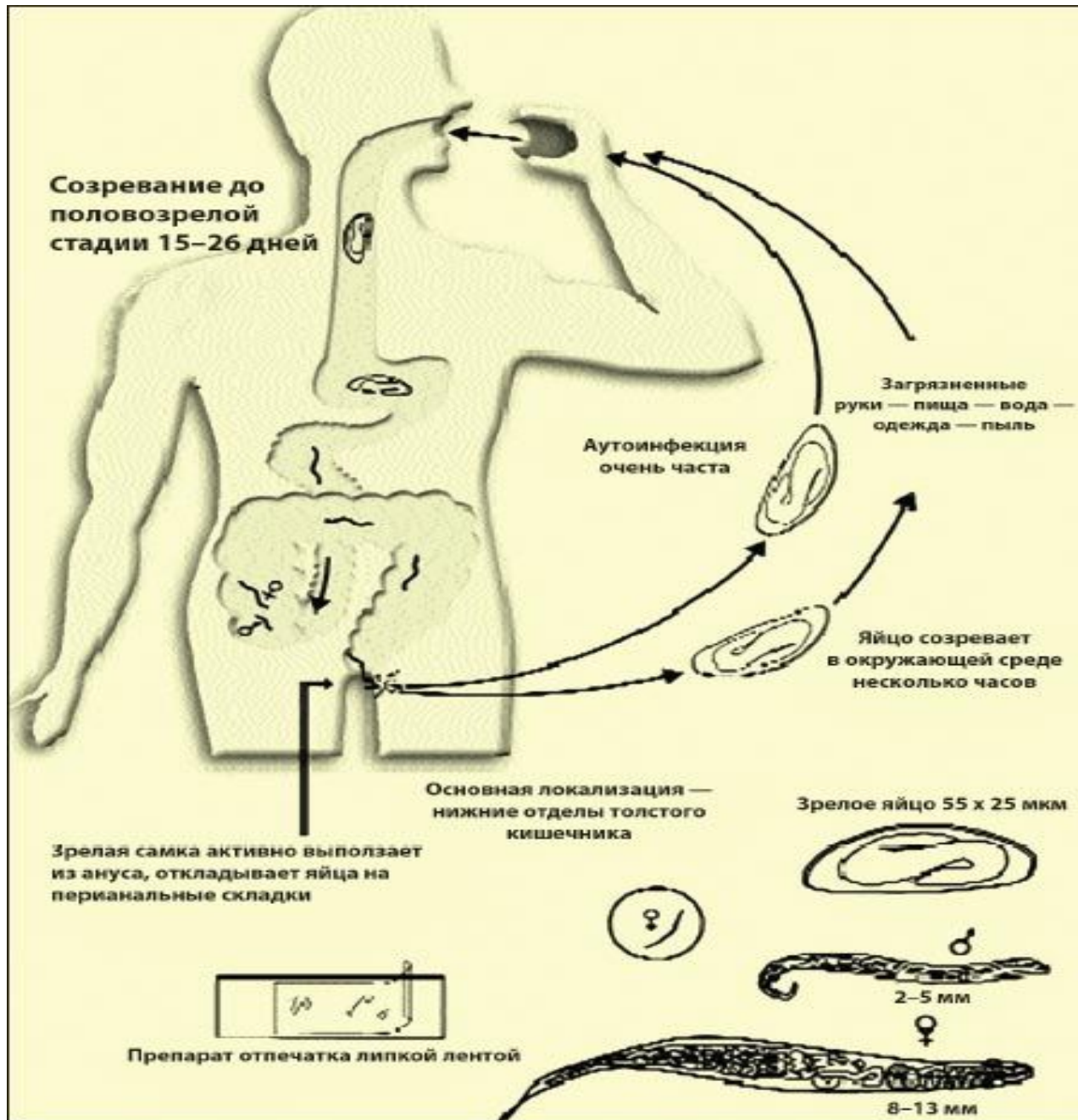
Зрелая самка активно выползает из ануса, откладывает яйца на перianальные складки

Зрелое яйцо 55 x 25 мкм

Препарат отпечатка липкой лентой

2–5 мм

8–13 мм



# Профилактические и противоэпидемические мероприятия

Проводятся с учетом особенностей цикла развития паразитов и формирования эпидочагов.

- Мероприятия общего плана
- 1. Предупреждение загрязнения яйцами гельминтов почвы, выращиваемых на ней овощей, фруктов, ягод, столовой зелени, которые употребляются без термической обработки
- 2. Выявление источников инвазии
- 3. Оздоровление микроочагов и очагов инвазии (картографирование очагов при аскаридозе)
- 4. Организация и проведение санитарно-гельминтологического мониторинга в очагах инвазии
- 5. Анализ и оценка эффективности оздоровительных мероприятий

Спасибо за внимание!

