



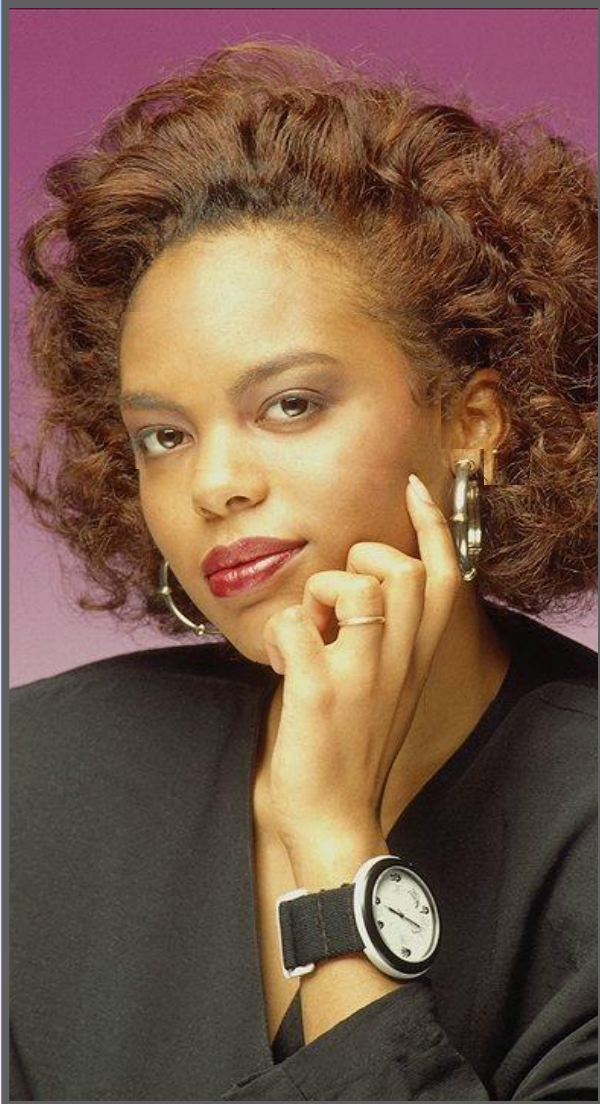
# *Каналы восприятия*

У человека выделяют *три*  
ОСНОВНЫХ канала восприятия:

*аудиальный*

*визуальный*

*кинестетический*



*Параметры  
каналов восприятия*



# Комфортная дистанция в общении

дальняя

близкая

средняя



Определите, пожалуйста, ведущий канал восприятия по дистанции общения:



# Голос

грудной  
поставленный  
бархатистый

яркий  
звонкий

низкий  
с хрипотцой

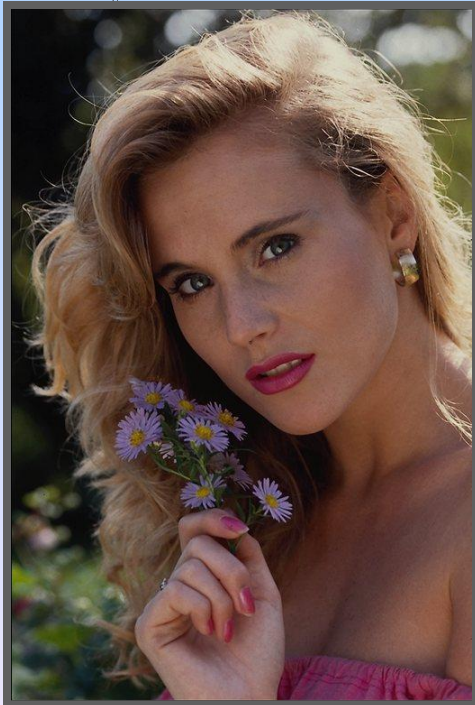
?

# Задание:

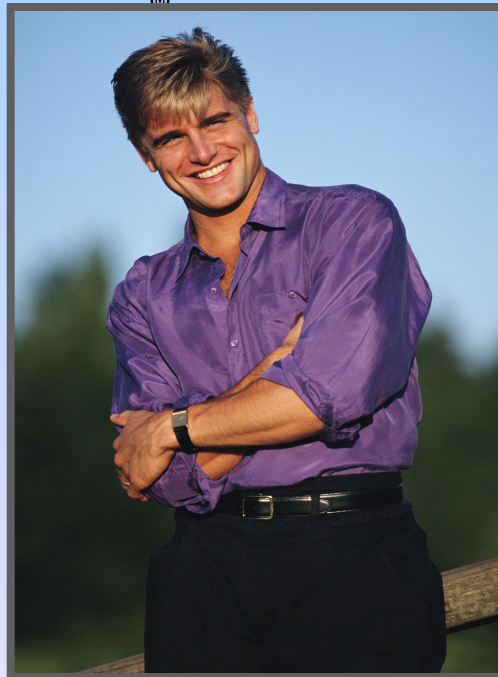
определите, пожалуйста, к какому типу относятся люди с данными голосами:



# Поза



склонённая  
ГОЛОВА



*созерцательная*



направление  
тела вперёд



# Глаза



пристально  
смотрят на  
собеседника



движутся  
вверх

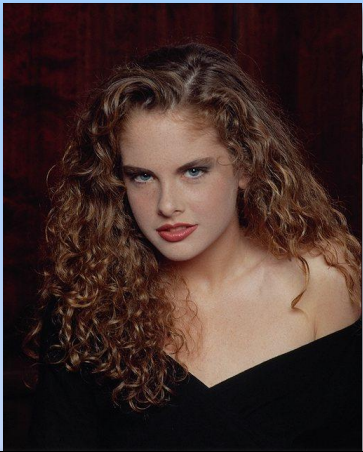


опущены  
вниз





# Любимые фразы



По правде говоря

Пропустить  
мимо ушей

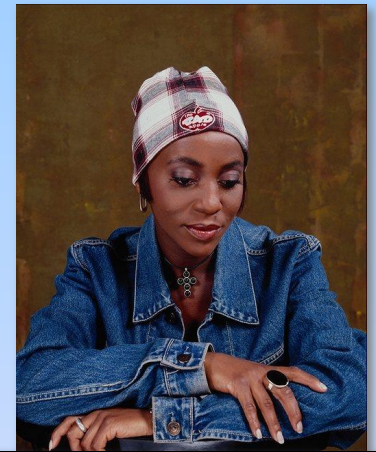
Неслыханно

Растрезвонить

Слово за слово



*Это выглядит так  
Давайте посмотрим  
Отрадно видеть*



Холодный человек

Убийственный  
аргумент

И пальцем  
не пошевелю

Печёнкой  
чувствую



# Отношение к пространству

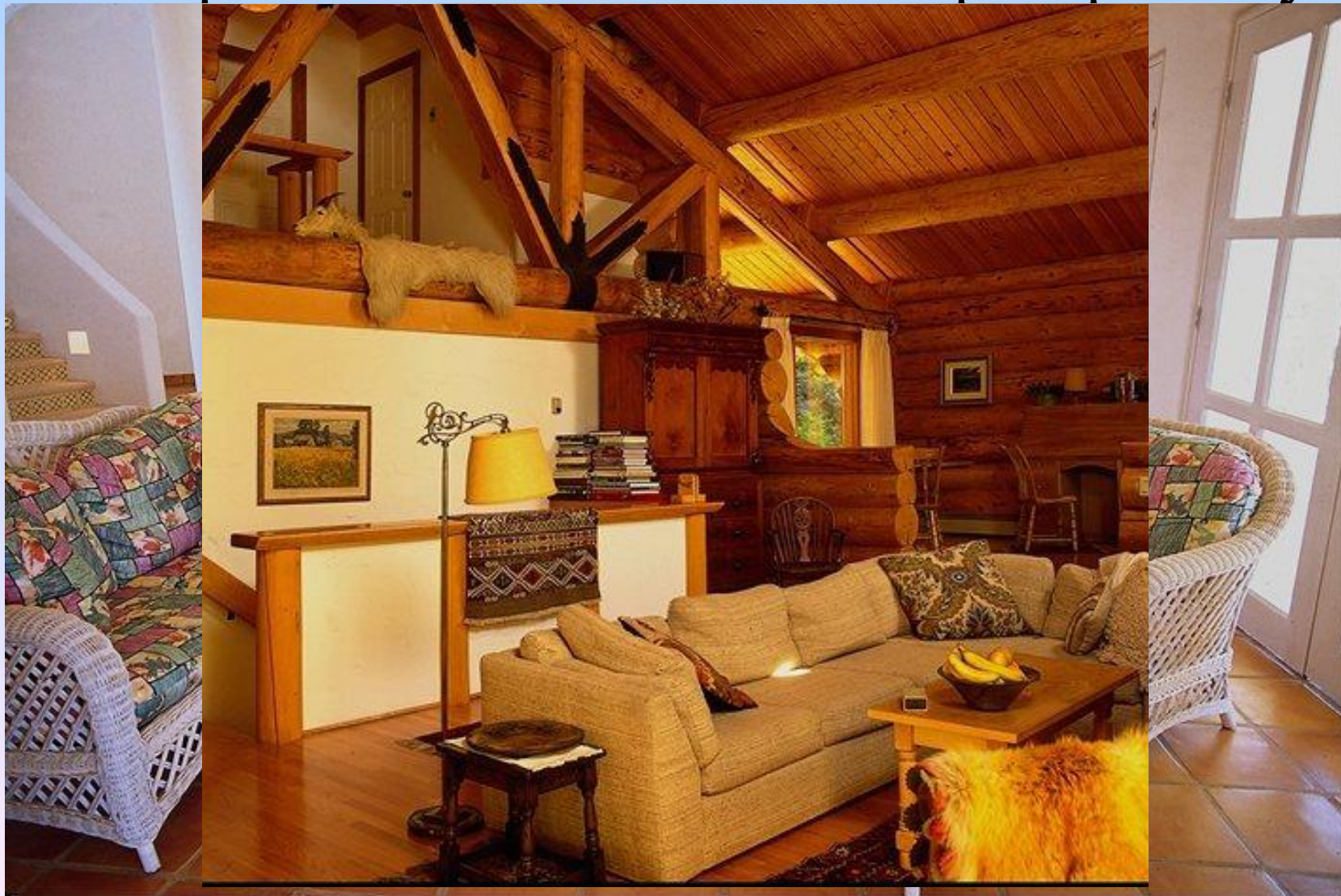
Комфортные  
уютные  
помещения

Маленькие  
помещения  
со своим  
местом

Большие  
светлые  
помещения



Определите, пожалуйста, ведущий канал восприятия по отношению к пространству:



# Оценка информации

Параметры каналов восприятия



Правильная  
Неправильная  
Разумная  
Неразумная



Приятная  
Неприятная  
Ядовитая  
Убийственная

Красивая  
Безобразная  
Авторитетная  
Неавторитетная

