

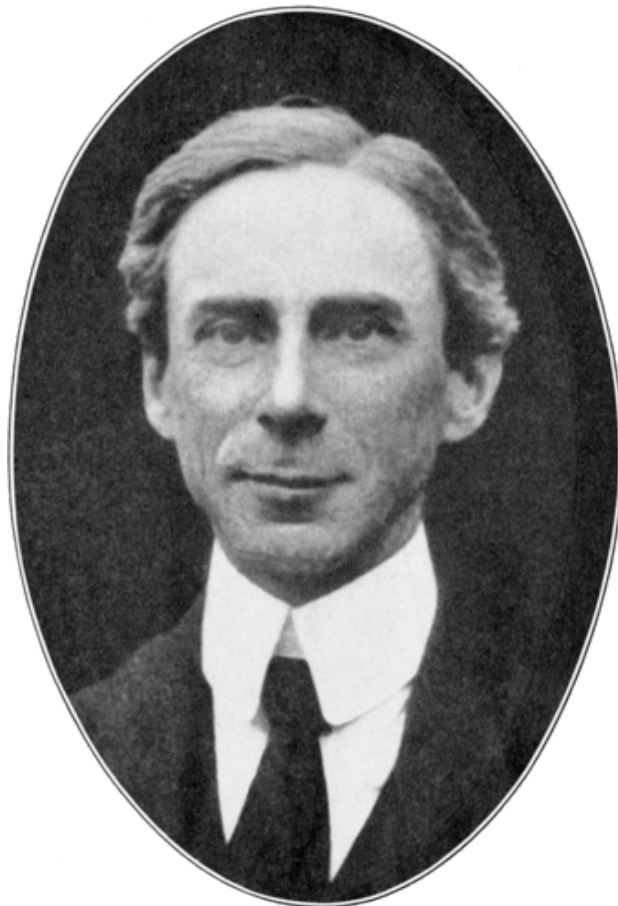
# Познавательные установки Античности

# Эллинизм

- 323 – 30 гг до н.э.
- И.Г. Дройзен



# Бертран Рассел



# Философские школы

- Киники
- Стоицизм
- Скептицизм
- Эпикуреизм

# Вопросы к текстам:

- Какова познавательная установка школы?
- Как эта познавательная установка согласуется с философией Платона и Аристотеля?
- Какое влияние философия школы оказала на дальнейшую (европейскую) философию и науку?

# Религия и наука Античности

Ксенофан:

*Если бы руки имели быки и львы или <кони>,   
Чтоб рисовать руками, творить изваянья, как люди,   
Кони б тогда на коней, а быки на быков бы похожих   
Образы рисовали богов и тела их ваяли,   
Точно такими, каков у каждого собственный облик.*