

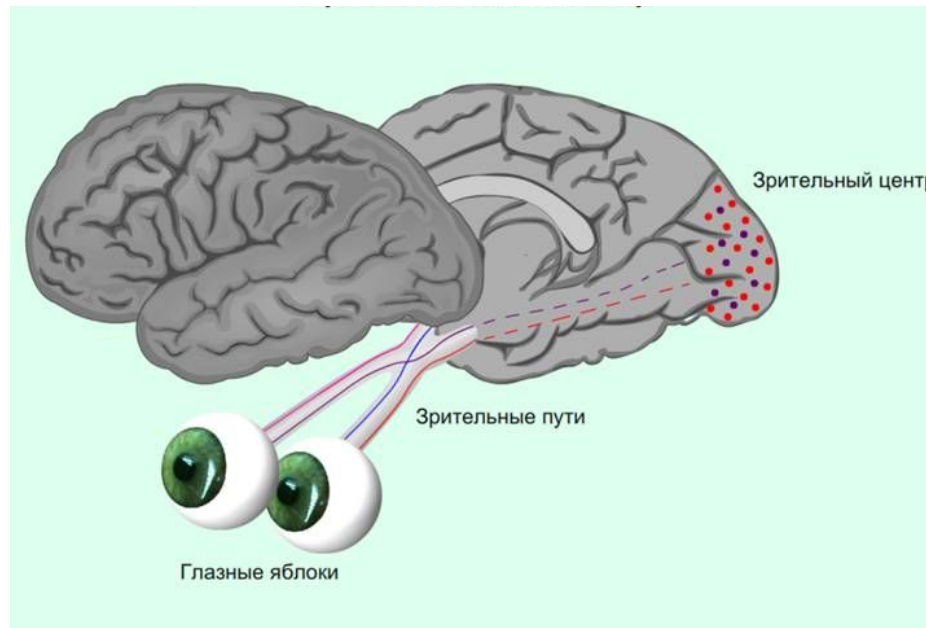


Глаз- орган зрения.

Работу выполнила: учитель географии и биологии
МАОУ СОШ №19 г. Новороссийск
Караулова Е.В.

Зрительный анализатор.

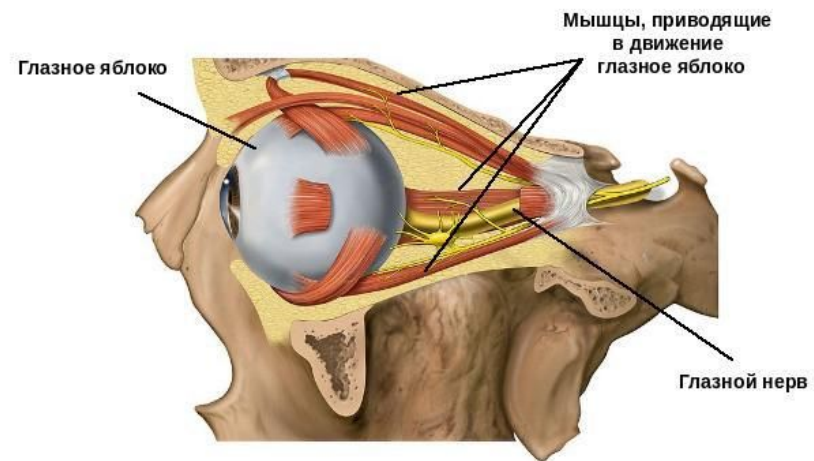
- * **Зрительный анализатор**- важнейший из всех органов чувств. Он даёт 90% всей информации, поступающей в мозг человека от всех рецепторов.



Зрительный анализатор

- * Воспринимающая часть зрительного аппарата- глазное яблоко-имеет форму шара. Оно лежит в полости глазницы и при помощи мышц прикрепляется к ней.

Положение глазного яблока



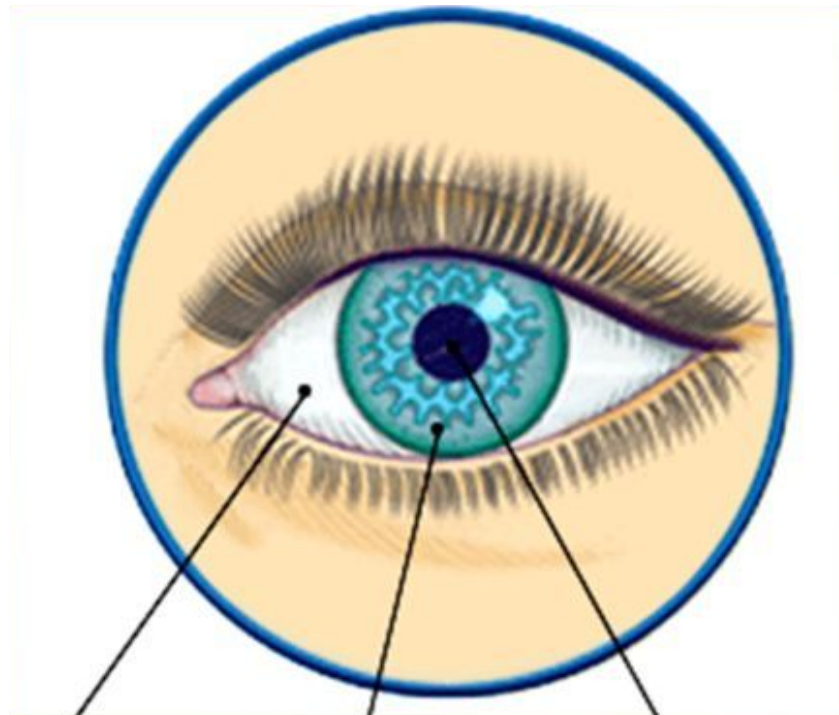
Глазное яблоко

* Состоит из ядра и 3 оболочек:

- 1) Склера(белочная оболочка)- защищает внутреннее ядро.
- 2) Сосудистая оболочка- богата кровеносными сосудами.
- 3) Передняя камера- полость между роговицей и радужкой.



Внешнее строение глаза



Склера
(белочная оболочка) радужка зрачок

Слезные железы

Располагаются в верхненаружной части глазницы



Внутренне строение глаза



Гигиена зрения

- * Важно ,чтобы рабочее место было **хорошо освещено.**
- * Слишком яркое освещение раздражает световоспринимающие клетки сетчатки глаза.
- * Вредно отражается на зрение курение: табачный дым раздражает **слизистую оболочку глаза.**



* Спасибо за
внимание!

